

КАРТА-ПЛАН ТЕРРИТОРИИ

Пояснительная записка

1. Сведения о территории выполнения комплексных кадастровых работ: 72:24:0603023, Российская Федерация, Тюменская область, городской округ город Тобольск, город Тобольск

(наименование субъекта Российской Федерации, муниципального образования, населенного пункта, уникальные учетные номера кадастровых кварталов, иные сведения, позволяющие определить местоположение территории, на которой выполняются комплексные кадастровые работы, например, наименование садоводческого или огороднического некоммерческого товарищества, гаражного кооператива, элемента планировочной структуры)

2. Основания выполнения комплексных кадастровых работ:

Наименование, дата и номер документа, на основании которого выполняются комплексные кадастровые работы: Соглашение, "30" января 2026 г. , 321-20-2026-006

3. Дата подготовки карты-плана территории: "04" марта 2026 г.

4. Сведения о заказчике(ах) комплексных кадастровых работ:

В отношении юридического лица, органа местного самоуправления муниципального района, муниципального округа или городского округа либо уполномоченного исполнительного органа государственной власти субъекта Российской Федерации:

полное или сокращенное (в случае, если имеется) наименование: Управление Федеральной службы государственной регистрации, кадастра и картографии по Тюменской области
основной государственный регистрационный номер: 1047200990891
идентификационный номер налогоплательщика: 7202131175

В отношении физического лица или представителя физических или юридических лиц:

фамилия, имя, отчество (последнее - при наличии): -
страховой номер индивидуального лицевого счета в системе обязательного пенсионного страхования Российской Федерации (СНИЛС): -

Наименование и реквизиты документа, подтверждающие полномочия представителя заказчика(ов) комплексных кадастровых работ: -

Адрес электронной почты (для направления уведомления о результатах внесения сведений в Единый государственный реестр недвижимости): -

5. Сведения об исполнителе комплексных кадастровых работ:

Полное или сокращенное (в случае, если имеется) наименование и адрес юридического лица, с которым заключен государственный или муниципальный контракт либо договор подряда на выполнение комплексных кадастровых работ: Филиал публично-правовой компании "Роскадастр" по Тюменской области (ППК "Роскадастр" по Тюменской области), Тюменская область, г. Тюмень, ул. Киевская, 78

Фамилия, имя, отчество кадастрового инженера (последнее - при наличии): Валуенко Михаил Леонидович и основной государственный регистрационный номер кадастрового инженера индивидуального предпринимателя (ОГРНИП): -

Страховой номер индивидуального лицевого счета в системе обязательного пенсионного страхования Российской Федерации (СНИЛС) кадастрового инженера: 112-914-421 22

Уникальный реестровый номер кадастрового инженера в реестре саморегулируемой организации кадастровых инженеров и дата внесения сведений о физическом лице в такой реестр: А-0955, 2016-06-27

Полное или (в случае, если имеется) сокращенное наименование саморегулируемой организации кадастровых инженеров, членом которой является кадастровый инженер: Ассоциация "Союз кадастровых инженеров"

Контактный телефон: +79222636741

Почтовый адрес и адрес электронной почты, по которым осуществляется связь с кадастровым инженером: г. Тюмень, ул. Киевская, 78 valuenkom@gmail.com

6. Перечень документов, использованных при подготовке карты-плана территории					
№ п/п	Реквизиты документа				
	Вид	Дата	Номер	Наименование	Иные сведения
1	2	3	4	5	6
1	Документация по планировке территории (проекты межевания территорий), в т.ч. документ по планировке территории в планируемых границах искусственного земельного участка	15.03.2024	2	Постановление «Об утверждении проекта планировки и проекта межевания территории улично-дорожной сети города Тобольска»	-
2	Документы градостроительного зонирования (Правила землепользования и застройки)	28.12.2022	118-пк	Постановление "О Правилах землепользования и застройки города Тобольска"	-
3	ПРОЧИЕ	18.07.2025	170-20719/2025-В	Выписка ГГС	-
4	Кадастровый план территории	12.02.2026	КУВИ-001/2026-18737014	Кадастровый план территории кадастрового квартала 72:24:0603023	-
5	Кадастровый план территории	10.02.2026	КУВИ-001/2026-17318434	Кадастровый план территории кадастрового квартала 72:24:0000000	-

7. Пояснения к карте-плану территории

1. Карта-план подготовлен на территорию кадастрового квартала 72:24:0603023 (Тюменская область, г. Тобольск), на основании Соглашения о предоставлении из федерального бюджета субсидий, в том числе грантов в форме субсидий, юридическим лицам, индивидуальным предпринимателям, а также физическим лицам от 30.01.2026 № 321-20-2026-006.

Заказчиком работ является Управление Федеральной службы государственной регистрации, кадастра и картографии по Тюменской области, почтовый адрес: 625001, г. Тюмень, ул. Луначарского, 42, адрес электронной почты: 72_upr@rosreestr.ru, номер контактного телефона: 8 (3452) 25-75-63.

В результате выполнения комплексных кадастровых работ осуществляется уточнение местоположения границ земельных участков, установление или уточнение местоположения на земельных участках зданий, сооружений, исправление реестровых ошибок в сведениях Единого государственного реестра недвижимости (далее – ЕГРН) о местоположении границ земельных участков в соответствии с Федеральным законом «О кадастровой деятельности» от 24.07.2007 №221-ФЗ (далее - Закон 221-ФЗ).

Карта-план территории составлен на основе сведений ЕГРН о территории кадастровых кварталов 72:24:0603023, 72:24:0000000.

В границах территории – предмета кадастровых работ постановлением Администрации города Тобольска «Об утверждении проекта планировки и проекта межевания территории улично-дорожной сети города Тобольска» от 15.03.2024 № 2 утвержден проект планировки и межевания территории улично-дорожной сети города Тобольска (далее – Проект межевания территории).

Для определения местоположения границ земельных участков использованы сведения единой электронной картографической основы, материалы землеустроительной документации, содержащейся в государственном фонде данных, полученных в результате проведения землеустройства, ситуационные планы, содержащиеся в технических паспортах расположенных на земельных участках объектов недвижимости, хранившихся по состоянию на 1 января 2013 года в органах и организациях по государственному техническому учету и (или) технической инвентаризации в составе учетно-технической документации об объектах государственного технического учета и технической инвентаризации, планово-картографические материалы, имеющиеся в органах местного самоуправления муниципальных районов. Документы не включены в Приложение, в соответствии с пп 20-21 Требований к подготовке карта-плана территории, утвержденных приказом Федеральной службы государственной регистрации, кадастра и картографии от 4 августа 2021 года № П/0337.

7. Пояснения к карте-плану территории

Уточнение местоположения границ земельных участков осуществлено в соответствии с ч.10. ст.22 Федерального закона от 13 июля 2015 года N 218-ФЗ «О государственной регистрации недвижимости» (далее - Закон 218-ФЗ) с учетом документов, указанных в ч.3 ст.42.6 Закона 218-ФЗ.

В результате выполнения кадастровых работ выявлено, что местоположение фактических границ на местности земельных участков с кадастровыми номерами, 72:24:0603023:102, 72:24:0603023:114, 72:24:0603023:116, 72:24:0603023:117, 72:24:0603023:120, 72:24:0603023:240, 72:24:0603023:36, 72:24:0603023:38, 72:24:0603023:4, 72:24:0603023:42, 72:24:0603023:43, 72:24:0603023:44, обособленного земельного участка с кадастровым номером 72:24:0603023:31, в составе единого землепользования с кадастровым номером 72:24:0000000:191, обособленного земельного участка с кадастровым номером 72:24:0603023:32, в составе единого землепользования с кадастровым номером 72:24:0000000:223, обособленного земельного участка с кадастровым номером 72:24:0603023:34, в составе единого землепользования с кадастровым номером 72:24:0000000:233, обособленного земельного участка с кадастровым номером 72:24:0603023:35, в составе единого землепользования с кадастровым номером 72:24:0000000:284 соответствуют сведениям, содержащимся в ЕГРН. Сведения об указанных земельных участках не включены в карту-план территории.

Для земельных участков с кадастровыми номерами 72:24:0603023:100, 72:24:0603023:103, 72:24:0603023:108, 72:24:0603023:115, 72:24:0603023:119, 72:24:0603023:231, 72:24:0603023:39, 72:24:0603023:40, 72:24:0603023:41, 72:24:0603023:98, добавлены общие поворотные характерные точки на границах, смежных с земельными участками, сведения о которых внесены в ЕГРН, во избежание пересечения или несоответствий, что также квалифицируется как реестровая ошибка.

В результате проведения комплексных кадастровых работ была исправлена реестровая ошибка в сведениях ЕГРН о местоположении границ земельных участков с кадастровыми номерами 72:24:0603023:99, обособленного земельного участка с кадастровым номером 72:24:0603023:33, в составе единого землепользования с кадастровым номером 72:24:0000000:231. Возникновение реестровой ошибки в границах указанных земельных участков обусловлено пересечением границ с границами смежных земельных участков, сведения о которых внесены в ЕГРН.

При проведении комплексных кадастровых работ выявлено, что сведения о характерных точках границ земельных участков 72:24:0603023:36, 72:24:0603023:38, 72:24:0603023:4, 72:24:0603023:42 определены с недостаточной точностью (средней квадратической погрешностью), несоответствующей Требованиям к точности координат. В связи с чем сведения о таких земельных участках внесены в карту-план территории с целью исправления реестровой ошибки в указанных выше сведениях. При этом местоположение границ участков остается неизменным.

Обращаем внимание на то, что сведения о земельных участках с кадастровыми номерами 72:24:0603023:100, 72:24:0603023:231, 72:24:0603023:99 в местоположении границ которых выявлены и исправлены реестровые ошибки при проведении комплексных кадастровых работ, были внесены в ЕГРН на основании утвержденных Схем расположения земельных участков на кадастровом плане территории. В связи с чем согласно Письму Росреестра от 25.03.2025 N 18-2705-ТГ/25 «По вопросу возможности уточнения сведений ЕГРН об описании местоположения границ земельного участка, образованного в соответствии со схемой расположения земельного участка на кадастровом плане территории, в целях устранения системного смещения в ЕГРН массива земельных участков» необходимо согласование внесения изменений в сведения ЕГРН о местоположении границ указанных земельных участков, образованных на основании Схемы, посредством включения органа местного самоуправления, утвердивших Схему, в состав согласительной комиссии.

Образование земельных участков в соответствии Проектом межевания территории не предоставляется возможным, так как контуры образуемых многоконтурных земельных участков :ЗУ43, :ЗУ40, :ЗУ75, расположены в кварталах, не являющихся территорией выполнения комплексных кадастровых работ. Согласно Проекта межевания образованию подлежит земельный участок :ЗУ65, под территорию общего пользования, сведения об указанном участке не включены в проект карта- плана территории в связи с пересечением границ образуемого земельного участка :ЗУ65 с границами обособленных земельных участков с кадастровыми номерами 72:24:0603017:32, 72:24:0603023:31 в составе единого землепользования с кадастровым номером 72:24:0000000:191 сведения о котором внесены в ЕГРН.

Земельные участки, в отношении которых выполняются кадастровые работы, расположены в границах подзоны Ж-5.1 (Подзона жилой застройки исторической части города). Подзона Ж-5.1 установлена в пределах зоны жилой застройки исторической части города для Подгорной части города, с одинаковыми видами разрешенного использования земельных участков и объектов капитального строительства, но с различными предельными параметрами разрешенного строительства, реконструкции объектов капитального строительства и сочетаниями таких размеров и параметров. Для данной подзоны в Правилах землепользования и застройки города Тобольска" установлены следующие предельные размеры земельных участков, соответствующие виду разрешенного использования «для индивидуального жилищного строительства»: минимальный – 400 кв.м., максимальный – 900 кв.м; для вида разрешенного использования «Малоэтажная

7. Пояснения к карте-плану территории

многоквартирная жилая застройка» предельные (минимальные и (или) максимальные) размеры земельных участков не подлежат установлению; для вида разрешенного использования «Блокированная жилая застройка»: размеры земельного участка на один блок: минимальный - 200 кв. м, максимальный - 600 кв. м.

По вопросу пересечения уточненных границ земельных участков, сведения о которых внесены в карту-план территории, с границами территориальных зон сообщаем следующее: в соответствии с частью 2.3 статьи 43 Закона N 218-ФЗ если при осуществлении государственного кадастрового учета в связи с уточнением описания местоположения границ земельного участка выявлено пересечение границ земельного участка с границами территориальных зон, сведения о местоположении которых содержатся в Едином государственном реестре недвижимости, данное обстоятельство не является препятствием для осуществления государственного кадастрового учета указанного земельного участка в случае, если более пятидесяти процентов площади указанного земельного участка находится в границах или за границами определенной территориальной зоны. В данном случае согласно части 2.4 статьи 43 Закона N 218-ФЗ орган регистрации прав одновременно с осуществлением государственного кадастрового учета в связи с уточнением описания местоположения границ земельного участка, в том числе в целях исправления ошибки, указанной в части 3 статьи 61 настоящего Федерального закона, вносит в реестр границ Единого государственного реестра недвижимости изменения описания местоположения границ населенных пунктов и (или) территориальных зон в целях устранения пересечения таких границ с границами земельных участков и приведения их в соответствие с описанием местоположения границ земельного участка, содержащимся в межевом плане или карте-плане территории, представленных вместе с заявлением о государственном кадастровом учете в связи с уточнением описания местоположения границ земельного участка.

В отношении земельного участка с кадастровым номером 72:24:0603023:102 подготовлена информация о границах фактического использования земельных участков в соответствии с ч.4 ст.42.8 Закона № 221-ФЗ. В проект карты-плана включены сведения о земельных участках в соответствии с требованиями части 3 статьи 42.8 Закона № 221-ФЗ.

Доступ к уточняемым земельным участкам обеспечивается посредством земель общего пользования.

В результате работ было уточнено местоположение 12 объектов капитального строительства, расположенных в границах земельных участков.

Местоположение характерных точек контура 8 объектов капитального строительства установлено в соответствии с требованиями законодательства в связи, с чем данные объекты не включены в карту-план территории.

В соответствии с пунктом 3 части 1 статьи 42.1 комплексные кадастровые работы выполняются одновременно в отношении всех расположенных на территории одного кадастрового квартала или территориях нескольких смежных кадастровых кварталов, зданий, сооружений (за исключением линейных объектов), а также объектов незавершенного строительства, сведения о которых содержатся в ЕГРН. В связи с чем линейные объекты с кадастровыми номерами 72:24:0603023:232, 72:24:0603023:233, 72:24:0603023:234, 72:24:0603023:237, 72:24:0603023:238, 72:24:0603023:242, не были включены в карту-план территории. Полевые работы проведены в октябре 2025г. При производстве геодезических работ использовалась сеть дифференциальных геодезических станций Тюменской области (Договор на оказание услуг по предоставлению доступа к сети базовых станций ГЛОНАСС/GPS № 138/ГГС/18-ПФ-Р/287 от 03.09.2018, заключенный с АО «Терминал-Рошино»), с применением следующего оборудования: Аппаратура геодезическая спутниковая PrinCe i90 (Номер в гос.реестре 78688-20, свидетельство о поверке С-ЕВЕ/29-07-2025/451290198 - <https://fgis.gost.ru/fundmetrology/cm/results/1-451290198>), PrinCe i50 (Номер в гос.реестре 75443-19, свидетельство о поверке С-ЕВЕ/29-07-2025/451290199 - <https://fgis.gost.ru/fundmetrology/cm/results/1-451290199>), лазерный дальномер Condrol XP4-085 (Номер в гос.реестре 70365-18, свидетельство о поверке С-ГКФ/27-03-2025/420619837 - <https://fgis.gost.ru/fundmetrology/cm/results/1-420619837>).

Сведения о пунктах геодезической сети и средствах измерений

1. Сведения о пунктах геодезической сети:

№ п/п	Вид геодезической сети	Название пункта геодезической сети и тип знака	Система координат пункта геодезической сети	Координаты пункта, м		Дата обследования "18" июля 2025 г.		
						Сведения о состоянии		
				Х	У	наружного знака пункта	центра пункта	марки центра пункта
1	2	3	4	5	6	7	8	9
1	ГГС, СГС-1	ТОВЛ, Пункт гос. геодезической сети	МСК ТО, зона 2	456818.15	2541054.76	-	-	-

2. Сведения об использованных средствах измерений

№ п/п	Наименование и обозначение типа средства измерений - прибора (инструмента, аппаратуры)	Заводской или серийный номер средства измерений	Реквизиты свидетельства о поверке прибора (инструмента, аппаратуры) и (или) срок действия поверки
1	2	3	4
1	Лазерный дальномер Condrol XP4-085	XP2201128	С-ГКФ/27-03-2025/420619837, выдано ООО "ГЕОМАСТЕР", действительно до 26.03.2026г.
2	Сеть базисная опорная активная "Сеть дифференциальных геодезических станций Тюменской области"	001	Свидетельство о поверке С-Т/20-09-2024/380340751, действительно до 19.09.2026г.
3	Аппаратура геодезическая спутниковая PrinCe i90	3494397	С-ЕВЕ/29-07-2025/451290198, выдано ООО "РУСГЕОКОМ", действительно до 28.07.2026г.
4	Аппаратура геодезическая спутниковая PrinCe i50	3451102	С-ЕВЕ/29-07-2025/451290199, выдано ООО "РУСГЕОКОМ", действительно до 28.07.2026г.

Сведения об уточняемых земельных участках, необходимые для исправления реестровых ошибок в сведениях о местоположении их границ

1. Сведения о характерных точках границ уточняемого земельного участка с кадастровым номером 72:24:0000000:231 :

Система координат					Зона № -		
Обозначение характерных точек границ	Координаты, м				Метод определения координат	Формулы, примененные для расчета средней квадратической погрешности определения координат характерных точек границ (Mt), с подставленными в такие формулы значениями и итоговые (вычисленные) значения Mt, м	Описание закрепления точки
	содержатся в Едином государственном реестре недвижимости		определены в результате выполнения комплексных кадастровых работ				
	X	Y	X	Y			
1	2	3	4	5	6	7	8
-	-	-	-	-	-	-	-

2. Сведения о частях границ уточняемого земельного участка с кадастровым номером 72:24:0000000:231 :

Обозначение части границ		Горизонтальное проложение (S), м	Описание прохождения части границ	Сведения о согласовании местоположения границ (согласовано/спорное)
от т.	до т.			
1	2	3	4	5
-	-	-	-	-

3. Сведения о характеристиках уточняемого земельного участка с кадастровым номером 72:24:0000000:231 :

№ п/п	Наименование характеристики	Значение характеристики
1	2	3
1.	Сведения об адресе земельного участка	-
1.1.	Сведения об ином месте нахождения земельного участка, не являющегося объектом адресации, в структурированном виде	-
1.2.	Дополнительные сведения о месте нахождения земельного участка	-
2.	Площадь земельного участка ± величина погрешности определения (вычисления) площади ($P \pm \Delta P$), м ²	8444 ± 32
3.	Формула, примененная для расчета предельной допустимой погрешности определения площади земельного участка, с подставленными значениями и итоговые (вычисленные) значения (ΔP), м ²	$\Delta P = 3.5 * Mt * \sqrt{P} = 3.5 * 0,1 * \sqrt{679.26} = 9.12$
4.	Площадь земельного участка согласно сведениям Единого государственного реестра недвижимости ($P_{\text{кад}}$), м ²	8444
5.	Оценка расхождения P и $P_{\text{кад}}$ ($P - P_{\text{кад}}$), м ²	-
6.	Предельные минимальный и максимальный размеры земельного участка ($P_{\text{мин}}$ и $P_{\text{макс}}$), м ²	-
7.	Кадастровый номер или иной государственный учетный номер (инвентарный) объекта недвижимости, расположенного на земельном участке	-
8.	Вид (виды) разрешенного использования	-
8.1.	Дополнительные сведения об использовании земельного участка	-
9.	Сведения о земельных участках (землях общего пользования, территории общего пользования), посредством которых обеспечивается доступ	Земли общего пользования

3. Сведения о характеристиках уточняемого земельного участка с кадастровым номером 72:24:0000000:231 :

№ п/п	Наименование характеристики	Значение характеристики
1	2	3
10.	Иные сведения	В ходе кадастровых работ выявлена ошибка, допущенная при установлении местоположения объекта недвижимости (реестровая ошибка). Наличие реестровой ошибки обусловлено пересечением границ земельного участка с границами смежного земельного участка с кадастровым номером 72:24:0603023:34, 72:24:0603017:34, 72:24:0603017:33 сведения о котором внесены в ЕГРН

4. Пояснения к сведениям об уточняемом земельном участке с кадастровым номером 72:24:0000000:231 :

1.	-

Сведения об уточняемых земельных участках, необходимые для исправления реестровых ошибок в сведениях о местоположении их границ

1. Сведения о характерных точках границ уточняемого земельного участка с кадастровым номером 72:24:0603023:33 :

Система координат МСК ТО, зона 2					Зона № 2		
Обозначение характерных точек границ	Координаты, м				Метод определения координат	Формулы, примененные для расчета средней квадратической погрешности определения координат характерных точек границ (Mt), с подставленными в такие формулы значениями и итоговые (вычисленные) значения Mt, м	Описание закрепления точки
	содержатся в Едином государственном реестре недвижимости		определены в результате выполнения комплексных кадастровых работ				
	X	Y	X	Y			
1	2	3	4	5	6	7	8
1	452201.82	2539014.94	452420.55	2539024.32	Метод спутниковых геодезических измерений (определений)	$Mt = \sqrt{(m_0^2 + m_1^2)}=0.1$	-
2	452420.55	2539024.32	452422.79	2539024.52	Метод спутниковых геодезических измерений (определений)	$Mt = \sqrt{(m_0^2 + m_1^2)}=0.1$	-
3	452422.80	2539024.52	452422.75	2539026.35	Метод спутниковых геодезических измерений (определений)	$Mt = \sqrt{(m_0^2 + m_1^2)}=0.1$	-
4	452422.75	2539026.35	452201.74	2539019.15	Метод спутниковых геодезических измерений (определений)	$Mt = \sqrt{(m_0^2 + m_1^2)}=0.1$	-
5	452201.74	2539019.15	452201.82	2539014.94	Метод спутниковых геодезических измерений (определений)	$Mt = \sqrt{(m_0^2 + m_1^2)}=0.1$	-
1	452201.82	2539014.94	452420.55	2539024.32	Метод спутниковых геодезических измерений (определений)	$Mt = \sqrt{(m_0^2 + m_1^2)}=0.1$	-

2. Сведения о частях границ уточняемого земельного участка с кадастровым номером 72:24:0603023:33 :

Обозначение части границ		Горизонтальное проложение (S), м	Описание прохождения части границ	Сведения о согласовании местоположения границ (согласовано/спорное)
от т.	до т.			
1	2	3	4	5
1	2	2.25	-	-
2	3	1.83	-	-
3	4	221.13	-	-
4	5	4.21	-	-
5	1	218.93	-	-

3. Сведения о характеристиках уточняемого земельного участка с кадастровым номером 72:24:0603023:33 :		
№ п/п	Наименование характеристики	Значение характеристики
1	2	3
1.	Сведения об адресе земельного участка	-
1.1.	Сведения об ином месте нахождения земельного участка, не являющегося объектом адресации, в структурированном виде	-
1.2.	Дополнительные сведения о месте нахождения земельного участка	-
2.	Площадь земельного участка ± величина погрешности определения (вычисления) площади ($P \pm \Delta P$), м2	679.26 ± 9.12
3.	Формула, примененная для расчета предельной допустимой погрешности определения площади земельного участка, с подставленными значениями и итоговые (вычисленные) значения (ΔP), м2	$\Delta P = 3.5 * M_t * \sqrt{P} = 3.5 * 0,1 * \sqrt{679.26} = 9.12$
4.	Площадь земельного участка согласно сведениям Единого государственного реестра недвижимости ($R_{\text{кад}}$), м2	677
5.	Оценка расхождения P и $R_{\text{кад}}$ ($P - R_{\text{кад}}$), м2	2
6.	Предельные минимальный и максимальный размеры земельного участка ($R_{\text{мин}}$ и $R_{\text{макс}}$), м2	- -
7.	Кадастровый номер или иной государственный учетный номер (инвентарный) объекта недвижимости, расположенного на земельном участке	72:24:0000000:6615 72:24:0000000:6984 72:24:0000000:7026 72:24:0000000:6854 72:24:0000000:5982 72:24:0000000:6338 72:24:0000000:6025
8.	Вид (виды) разрешенного использования	-
8.1.	Дополнительные сведения об использовании земельного участка	-
9.	Сведения о земельных участках (землях общего пользования, территории общего пользования), посредством которых обеспечивается доступ	Земли общего пользования
10.	Иные сведения	-
4. Пояснения к сведениям об уточняемом земельном участке с кадастровым номером 72:24:0603023:33 :		
1.	-	

Сведения об уточняемых земельных участках, необходимые для исправления реестровых ошибок в сведениях о местоположении их границ

1. Сведения о характерных точках границ уточняемого земельного участка с кадастровым номером 72:24:0603023:39 :

Система координат МСК ТО, зона 2					Зона № 2		
Обозначение характерных точек границ	Координаты, м				Метод определения координат	Формулы, примененные для расчета средней квадратической погрешности определения координат характерных точек границ (Mt), с подставленными в такие формулы значениями и итоговые (вычисленные) значения Mt, м	Описание закрепления точки
	содержатся в Едином государственном реестре недвижимости		определены в результате выполнения комплексных кадастровых работ				
	X	Y	X	Y			
1	2	3	4	5	6	7	8
6	452276.15	2538940.50	452276.55	2538936.08	Метод спутниковых геодезических измерений (определений)	$Mt = \sqrt{(m_0^2 + m_1^2)}=0.1$	-
7	452276.55	2538936.08	452297.17	2538937.83	Метод спутниковых геодезических измерений (определений)	$Mt = \sqrt{(m_0^2 + m_1^2)}=0.1$	-
8	452297.17	2538937.83	452319.99	2538940.07	Метод спутниковых геодезических измерений (определений)	$Mt = \sqrt{(m_0^2 + m_1^2)}=0.1$	-
9	452319.99	2538940.07	452319.78	2538943.88	Метод спутниковых геодезических измерений (определений)	$Mt = \sqrt{(m_0^2 + m_1^2)}=0.1$	-
10	452319.78	2538943.88	452318.71	2538974.02	Метод спутниковых геодезических измерений (определений)	$Mt = \sqrt{(m_0^2 + m_1^2)}=0.1$	-
11	452318.71	2538974.02	452312.84	2538973.64	Метод спутниковых геодезических измерений (определений)	$Mt = \sqrt{(m_0^2 + m_1^2)}=0.1$	-
12	452312.84	2538973.64	452300.53	2538973.90	Метод спутниковых геодезических измерений (определений)	$Mt = \sqrt{(m_0^2 + m_1^2)}=0.1$	-
13	452300.53	2538973.90	452300.32	2538973.89	Метод спутниковых геодезических измерений (определений)	$Mt = \sqrt{(m_0^2 + m_1^2)}=0.1$	-
14	452290.40	2538973.24	452290.40	2538973.24	Метод спутниковых геодезических измерений (определений)	$Mt = \sqrt{(m_0^2 + m_1^2)}=0.1$	-

1. Сведения о характерных точках границ уточняемого земельного участка с кадастровым номером 72:24:0603023:39 :

Система координат МСК ТО, зона 2					Зона № 2		
Обозначение характерных точек границ	Координаты, м				Метод определения координат	Формулы, примененные для расчета средней квадратической погрешности определения координат характерных точек границ (Mt), с подставленными в такие формулы значениями и итоговые (вычисленные) значения Mt, м	Описание закрепления точки
	содержатся в Едином государственном реестре недвижимости		определены в результате выполнения комплексных кадастровых работ				
	X	Y	X	Y			
1	2	3	4	5	6	7	8
15	452285.86	2538973.58	452285.86	2538973.58	Метод спутниковых геодезических измерений (определений)	$Mt = \sqrt{(m_0^2 + m_1^2)}=0.1$	-
16	452284.27	2538973.94	452284.27	2538973.94	Метод спутниковых геодезических измерений (определений)	$Mt = \sqrt{(m_0^2 + m_1^2)}=0.1$	-
17	452272.70	2538974.73	452272.69	2538974.73	Метод спутниковых геодезических измерений (определений)	$Mt = \sqrt{(m_0^2 + m_1^2)}=0.1$	-
18	452272.80	2538972.40	452272.80	2538972.40	Метод спутниковых геодезических измерений (определений)	$Mt = \sqrt{(m_0^2 + m_1^2)}=0.1$	-
19	452274.19	2538969.55	452274.19	2538969.55	Метод спутниковых геодезических измерений (определений)	$Mt = \sqrt{(m_0^2 + m_1^2)}=0.1$	-
20	452274.27	2538968.35	452274.27	2538968.35	Метод спутниковых геодезических измерений (определений)	$Mt = \sqrt{(m_0^2 + m_1^2)}=0.1$	-
6	-	-	452276.15	2538940.50	Метод спутниковых геодезических измерений (определений)	$Mt = \sqrt{(m_0^2 + m_1^2)}=0.1$	-
6	452276.15	2538940.50	452276.55	2538936.08	Метод спутниковых геодезических измерений (определений)	$Mt = \sqrt{(m_0^2 + m_1^2)}=0.1$	-

2. Сведения о частях границ уточняемого земельного участка с кадастровым номером 72:24:0603023:39 :

Обозначение части границ		Горизонтальное проложение (S), м	Описание прохождения части границ	Сведения о согласовании местоположения границ (согласовано/спорное)
от т.	до т.			
1	2	3	4	5
6	7	20.69	-	-

2. Сведения о частях границ уточняемого земельного участка с кадастровым номером 72:24:0603023:39 :				
Обозначение части границ		Горизонтальное проложение (S), м	Описание прохождения части границ	Сведения о согласовании местоположения границ (согласовано/спорное)
от т.	до т.			
1	2	3	4	5
7	8	22.93	-	-
8	9	3.82	-	-
9	10	30.16	-	-
10	11	5.88	-	-
11	12	12.31	-	-
12	13	0.21	-	-
13	14	9.94	-	-
14	15	4.55	-	-
15	16	1.63	-	-
16	17	11.61	-	-
17	18	2.33	-	-
18	19	3.17	-	-
19	20	1.20	-	-
20	6	27.91	-	-
6	6	4.44	-	-
3. Сведения о характеристиках уточняемого земельного участка с кадастровым номером 72:24:0603023:39 :				
№ п/п	Наименование характеристики		Значение характеристики	
1	2		3	
1.	Сведения об адресе земельного участка		-	
1.1.	Сведения об ином месте нахождения земельного участка, не являющегося объектом адресации, в структурированном виде		Российская Федерация, Тюменская область, г.о город Тобольск, город Тобольск, переулок Кооперативный, дом № 4	
1.2.	Дополнительные сведения о месте нахождения земельного участка		на земельном участке расположен жилой дом № 4	
2.	Площадь земельного участка ± величина погрешности определения (вычисления) площади (P ± ΔP), м2		1589 ± 14	
3.	Формула, примененная для расчета предельной допустимой погрешности определения площади земельного участка, с подставленными значениями и итоговые (вычисленные) значения (ΔP), м2		$\Delta P = 3.5 * M_t * \sqrt{P} = 3.5 * 0,1 * \sqrt{1589} = 14$	
4.	Площадь земельного участка согласно сведениям Единого государственного реестра недвижимости (P _{кад}), м2		1589	
5.	Оценка расхождения P и P _{кад} (P - P _{кад}), м2		-	
6.	Предельные минимальный и максимальный размеры земельного участка (P _{мин} и P _{макс}), м2		-	
7.	Кадастровый номер или иной государственный учетный номер (инвентарный) объекта недвижимости, расположенного на земельном участке		72:24:0603023:54	
8.	Вид (виды) разрешенного использования		-	
8.1.	Дополнительные сведения об использовании земельного участка		-	

3. Сведения о характеристиках уточняемого земельного участка с кадастровым номером 72:24:0603023:39 :

№ п/п	Наименование характеристики	Значение характеристики
1	2	3
9.	Сведения о земельных участках (землях общего пользования, территории общего пользования), посредством которых обеспечивается доступ	земли общего пользования
10.	Иные сведения	В ходе кадастровых работ выявлена ошибка, допущенная при установлении местоположения объекта недвижимости (реестровая ошибка). Наличие реестровой ошибки обусловлено отсутствием общей поворотной характерной точки границ между участком и смежным земельным участком с кадастровым номером 72:24:0603023:117, 72:24:0603023:231 что повлекло за собой несоответствие их границ

4. Пояснения к сведениям об уточняемом земельном участке с кадастровым номером 72:24:0603023:39 :

1.	-

Сведения об уточняемых земельных участках, необходимые для исправления реестровых ошибок в сведениях о местоположении их границ

1. Сведения о характерных точках границ уточняемого земельного участка с кадастровым номером 72:24:0603023:40 :

Система координат МСК ТО, зона 2					Зона № 2		
Обозначение характерных точек границ	Координаты, м				Метод определения координат	Формулы, примененные для расчета средней квадратической погрешности определения координат характерных точек границ (Mt), с подставленными в такие формулы значениями и итоговые (вычисленные) значения Mt, м	Описание закрепления точки
	содержатся в Едином государственном реестре недвижимости		определены в результате выполнения комплексных кадастровых работ				
	X	Y	X	Y			
1	2	3	4	5	6	7	8
10	452319.78	2538943.88	452319.99	2538940.07	Метод спутниковых геодезических измерений (определений)	$Mt = \sqrt{(m_0^2 + m_1^2)}=0.1$	-
9	452319.99	2538940.07	452348.31	2538942.85	Метод спутниковых геодезических измерений (определений)	$Mt = \sqrt{(m_0^2 + m_1^2)}=0.1$	-
21	452348.31	2538942.85	452345.00	2538975.44	Метод спутниковых геодезических измерений (определений)	$Mt = \sqrt{(m_0^2 + m_1^2)}=0.1$	-
22	452344.86	2538976.82	452344.86	2538976.82	Метод спутниковых геодезических измерений (определений)	$Mt = \sqrt{(m_0^2 + m_1^2)}=0.1$	-
23	452340.76	2538976.85	452340.76	2538976.85	Метод спутниковых геодезических измерений (определений)	$Mt = \sqrt{(m_0^2 + m_1^2)}=0.1$	-
24	452340.31	2538976.04	452340.31	2538976.04	Метод спутниковых геодезических измерений (определений)	$Mt = \sqrt{(m_0^2 + m_1^2)}=0.1$	-
25	452319.49	2538974.43	452319.49	2538974.43	Метод спутниковых геодезических измерений (определений)	$Mt = \sqrt{(m_0^2 + m_1^2)}=0.1$	-
11	452318.71	2538974.02	452318.71	2538974.02	Метод спутниковых геодезических измерений (определений)	$Mt = \sqrt{(m_0^2 + m_1^2)}=0.1$	-
10	-	-	452319.78	2538943.88	Метод спутниковых геодезических измерений (определений)	$Mt = \sqrt{(m_0^2 + m_1^2)}=0.1$	-

1. Сведения о характерных точках границ уточняемого земельного участка с кадастровым номером 72:24:0603023:40 :							
Система координат МСК ТО, зона 2						Зона № 2	
Обозначение характерных точек границ	Координаты, м				Метод определения координат	Формулы, примененные для расчета средней квадратической погрешности определения координат характерных точек границ (Mt), с подставленными в такие формулы значениями и итоговые (вычисленные) значения Mt, м	Описание закрепления точки
	содержатся в Едином государственном реестре недвижимости		определены в результате выполнения комплексных кадастровых работ				
	X	Y	X	Y			
1	2	3	4	5	6	7	8
10	452319.78	2538943.88	452319.99	2538940.07	Метод спутниковых геодезических измерений (определений)	$Mt = \sqrt{(m_0^2 + m_1^2)} = 0.1$	-
2. Сведения о частях границ уточняемого земельного участка с кадастровым номером 72:24:0603023:40 :							
Обозначение части границ		Горизонтальное проложение (S), м	Описание прохождения части границ	Сведения о согласовании местоположения границ (согласовано/спорное)			
от т.	до т.						
1	2	3	4	5			
10	9	28.46	-	-			
9	21	32.76	-	-			
21	22	1.39	-	-			
22	23	4.10	-	-			
23	24	0.93	-	-			
24	25	20.88	-	-			
25	11	0.88	-	-			
11	10	30.16	-	-			
10	10	3.82	-	-			
3. Сведения о характеристиках уточняемого земельного участка с кадастровым номером 72:24:0603023:40 :							
№ п/п	Наименование характеристики			Значение характеристики			
1	2			3			
1.	Сведения об адресе земельного участка			-			
1.1.	Сведения об ином месте нахождения земельного участка, не являющегося объектом адресации, в структурированном виде			Российская Федерация, Тюменская область, г.о город Тобольск, город Тобольск, переулок Кооперативный, дом 3			
1.2.	Дополнительные сведения о месте нахождения земельного участка			на земельном участке расположен жилой дом №3			
2.	Площадь земельного участка ± величина погрешности определения (вычисления) площади ($P \pm \Delta P$), м2			934 ± 11			
3.	Формула, примененная для расчета предельной допустимой погрешности определения площади земельного участка, с подставленными значениями и итоговые (вычисленные) значения (ΔP), м2			$\Delta P = 3.5 * Mt * \sqrt{P} = 3.5 * 0.1 * \sqrt{934} = 11$			
4.	Площадь земельного участка согласно сведениям Единого государственного реестра недвижимости (Ркад), м2			934			

3. Сведения о характеристиках уточняемого земельного участка с кадастровым номером 72:24:0603023:40 :		
№ п/п	Наименование характеристики	Значение характеристики
1	2	3
5.	Оценка расхождения Р и Ркад (Р - Ркад), м2	-
6.	Предельные минимальный и максимальный размеры земельного участка (Рмин и Рмакс), м2	- -
7.	Кадастровый номер или иной государственный учетный номер (инвентарный) объекта недвижимости, расположенного на земельном участке	72:24:0603023:53
8.	Вид (виды) разрешенного использования	-
8.1.	Дополнительные сведения об использовании земельного участка	-
9.	Сведения о земельных участках (землях общего пользования, территории общего пользования), посредством которых обеспечивается доступ	земли общего пользования
10.	Иные сведения	В ходе кадастровых работ выявлена ошибка, допущенная при установлении местоположения объекта недвижимости (реестровая ошибка). Наличие реестровой ошибки обусловлено отсутствием общей поворотной характерной точки границ между участком и смежным земельным участком с кадастровым номером 72:24:0603023:98, что повлекло за собой несоответствие их границ
4. Пояснения к сведениям об уточняемом земельном участке с кадастровым номером 72:24:0603023:40 :		
1.	-	

Сведения об уточняемых земельных участках, необходимые для исправления реестровых ошибок в сведениях о местоположении их границ

1. Сведения о характерных точках границ уточняемого земельного участка с кадастровым номером 72:24:0603023:41 :

Система координат МСК ТО, зона 2					Зона № 2		
Обозначение характерных точек границ	Координаты, м				Метод определения координат	Формулы, примененные для расчета средней квадратической погрешности определения координат характерных точек границ (Mt), с подставленными в такие формулы значениями и итоговые (вычисленные) значения Mt, м	Описание закрепления точки
	содержатся в Едином государственном реестре недвижимости		определены в результате выполнения комплексных кадастровых работ				
	X	Y	X	Y			
1	2	3	4	5	6	7	8
26	452316.70	2538897.75	452316.70	2538897.75	Метод спутниковых геодезических измерений (определений)	$Mt = \sqrt{(m_0^2 + m_1^2)}=0.1$	-
27	452326.21	2538898.06	452326.21	2538898.06	Метод спутниковых геодезических измерений (определений)	$Mt = \sqrt{(m_0^2 + m_1^2)}=0.1$	-
28	452332.18	2538898.27	452332.18	2538898.27	Метод спутниковых геодезических измерений (определений)	$Mt = \sqrt{(m_0^2 + m_1^2)}=0.1$	-
29	452342.05	2538898.63	452342.05	2538898.63	Метод спутниковых геодезических измерений (определений)	$Mt = \sqrt{(m_0^2 + m_1^2)}=0.1$	-
30	452348.32	2538898.88	452348.32	2538898.88	Метод спутниковых геодезических измерений (определений)	$Mt = \sqrt{(m_0^2 + m_1^2)}=0.1$	-
31	452348.42	2538903.87	452348.42	2538903.87	Метод спутниковых геодезических измерений (определений)	$Mt = \sqrt{(m_0^2 + m_1^2)}=0.1$	-
32	452348.52	2538910.09	452348.52	2538910.09	Метод спутниковых геодезических измерений (определений)	$Mt = \sqrt{(m_0^2 + m_1^2)}=0.1$	-
33	452346.68	2538927.31	452346.68	2538927.31	Метод спутниковых геодезических измерений (определений)	$Mt = \sqrt{(m_0^2 + m_1^2)}=0.1$	-
34	452346.40	2538931.77	452346.40	2538931.77	Метод спутниковых геодезических измерений (определений)	$Mt = \sqrt{(m_0^2 + m_1^2)}=0.1$	-

1. Сведения о характерных точках границ уточняемого земельного участка с кадастровым номером 72:24:0603023:41 :

Система координат МСК ТО, зона 2						Зона № 2	
Обозначение характерных точек границ	Координаты, м				Метод определения координат	Формулы, примененные для расчета средней квадратической погрешности определения координат характерных точек границ (Mt), с подставленными в такие формулы значениями и итоговые (вычисленные) значения Mt, м	Описание закрепления точки
	содержатся в Едином государственном реестре недвижимости		определены в результате выполнения комплексных кадастровых работ				
	X	Y	X	Y			
1	2	3	4	5	6	7	8
35	452338.22	2538931.94	452338.22	2538931.94	Метод спутниковых геодезических измерений (определений)	$Mt = \sqrt{(m_0^2 + m_1^2)}=0.1$	-
36	452333.28	2538931.66	452333.28	2538931.66	Метод спутниковых геодезических измерений (определений)	$Mt = \sqrt{(m_0^2 + m_1^2)}=0.1$	-
37	452314.66	2538930.86	452314.66	2538930.86	Метод спутниковых геодезических измерений (определений)	$Mt = \sqrt{(m_0^2 + m_1^2)}=0.1$	-
38	452314.93	2538926.06	452314.75	2538929.02	Метод спутниковых геодезических измерений (определений)	$Mt = \sqrt{(m_0^2 + m_1^2)}=0.1$	-
39	452315.98	2538918.12	452314.93	2538926.06	Метод спутниковых геодезических измерений (определений)	$Mt = \sqrt{(m_0^2 + m_1^2)}=0.1$	-
40	452316.99	2538908.02	452315.98	2538918.12	Метод спутниковых геодезических измерений (определений)	$Mt = \sqrt{(m_0^2 + m_1^2)}=0.1$	-
40	-	-	452316.99	2538908.02	Метод спутниковых геодезических измерений (определений)	$Mt = \sqrt{(m_0^2 + m_1^2)}=0.1$	-
26	452316.70	2538897.75	452316.70	2538897.75	Метод спутниковых геодезических измерений (определений)	$Mt = \sqrt{(m_0^2 + m_1^2)}=0.1$	-

2. Сведения о частях границ уточняемого земельного участка с кадастровым номером 72:24:0603023:41 :

Обозначение части границ		Горизонтальное проложение (S), м	Описание прохождения части границ	Сведения о согласовании местоположения границ (согласовано/спорное)
от т.	до т.			
1	2	3	4	5
26	27	9.52	-	-

2. Сведения о частях границ уточняемого земельного участка с кадастровым номером 72:24:0603023:41 :				
Обозначение части границ		Горизонтальное проложение (S), м	Описание прохождения части границ	Сведения о согласовании местоположения границ (согласовано/спорное)
от т.	до т.			
1	2	3	4	5
27	28	5.97	-	-
28	29	9.88	-	-
29	30	6.27	-	-
30	31	4.99	-	-
31	32	6.22	-	-
32	33	17.32	-	-
33	34	4.47	-	-
34	35	8.18	-	-
35	36	4.95	-	-
36	37	18.64	-	-
37	38	1.84	-	-
38	39	2.97	-	-
39	40	8.01	-	-
40	40	10.15	-	-
40	26	10.27	-	-
3. Сведения о характеристиках уточняемого земельного участка с кадастровым номером 72:24:0603023:41 :				
№ п/п	Наименование характеристики		Значение характеристики	
1	2		3	
1.	Сведения об адресе земельного участка		-	
1.1.	Сведения об ином месте нахождения земельного участка, не являющегося объектом адресации, в структурированном виде		Российская Федерация, Тюменская область, г.о город Тобольск, город Тобольск, улица Мира, з/у 45	
1.2.	Дополнительные сведения о месте нахождения земельного участка		-	
2.	Площадь земельного участка ± величина погрешности определения (вычисления) площади ($P \pm \Delta P$), м ²		1052 ± 11	
3.	Формула, примененная для расчета предельной допустимой погрешности определения площади земельного участка, с подставленными значениями и итоговые (вычисленные) значения (ΔP), м ²		$\Delta P = 3.5 * M_t * \sqrt{P} = 3.5 * 0,1 * \sqrt{1052} = 11$	
4.	Площадь земельного участка согласно сведениям Единого государственного реестра недвижимости (Р _{кад}), м ²		1052	
5.	Оценка расхождения P и Р _{кад} (P - Р _{кад}), м ²		-	
6.	Предельные минимальный и максимальный размеры земельного участка (P _{мин} и P _{макс}), м ²		-	
7.	Кадастровый номер или иной государственный учетный номер (инвентарный) объекта недвижимости, расположенного на земельном участке		72:24:0603023:47	
8.	Вид (виды) разрешенного использования		-	
8.1.	Дополнительные сведения об использовании земельного участка		-	
9.	Сведения о земельных участках (землях общего пользования, территории общего пользования), посредством которых обеспечивается доступ		земли общего пользования	

3. Сведения о характеристиках уточняемого земельного участка с кадастровым номером 72:24:0603023:41 :

№ п/п	Наименование характеристики	Значение характеристики
1	2	3
10.	Иные сведения	В ходе кадастровых работ выявлена ошибка, допущенная при установлении местоположения объекта недвижимости (реестровая ошибка). Наличие реестровой ошибки обусловлено отсутствием общей поворотной характерной точки границ между участком и смежным земельным участком с кадастровым номером 72:24:0603023:102, что повлекло за собой несоответствие их границ

4. Пояснения к сведениям об уточняемом земельном участке с кадастровым номером 72:24:0603023:41 :

1.	-

Сведения об уточняемых земельных участках, необходимые для исправления реестровых ошибок в сведениях о местоположении их границ

1. Сведения о характерных точках границ уточняемого земельного участка с кадастровым номером 72:24:0603023:98 :

Система координат МСК ТО, зона 2					Зона № 2		
Обозначение характерных точек границ	Координаты, м				Метод определения координат	Формулы, примененные для расчета средней квадратической погрешности определения координат характерных точек границ (Mt), с подставленными в такие формулы значениями и итоговые (вычисленные) значения Mt, м	Описание закрепления точки
	содержатся в Едином государственном реестре недвижимости		определены в результате выполнения комплексных кадастровых работ				
	X	Y	X	Y			
1	2	3	4	5	6	7	8
41	452345.00	2538975.44	452345.00	2538975.44	Метод спутниковых геодезических измерений (определений)	$Mt = \sqrt{(m_0^2 + m_1^2)}=0.1$	-
42	452347.44	2538975.50	452347.44	2538975.50	Метод спутниковых геодезических измерений (определений)	$Mt = \sqrt{(m_0^2 + m_1^2)}=0.1$	-
43	452347.35	2538980.25	452347.42	2538976.71	Метод спутниковых геодезических измерений (определений)	$Mt = \sqrt{(m_0^2 + m_1^2)}=0.1$	-
44	452344.68	2539011.27	452347.35	2538980.25	Метод спутниковых геодезических измерений (определений)	$Mt = \sqrt{(m_0^2 + m_1^2)}=0.1$	-
45	452337.57	2539010.81	452344.68	2539011.27	Метод спутниковых геодезических измерений (определений)	$Mt = \sqrt{(m_0^2 + m_1^2)}=0.1$	-
46	452334.36	2539010.85	452337.57	2539010.81	Метод спутниковых геодезических измерений (определений)	$Mt = \sqrt{(m_0^2 + m_1^2)}=0.1$	-
47	452330.26	2539011.23	452334.36	2539010.85	Метод спутниковых геодезических измерений (определений)	$Mt = \sqrt{(m_0^2 + m_1^2)}=0.1$	-
48	452323.49	2539010.93	452330.26	2539011.23	Метод спутниковых геодезических измерений (определений)	$Mt = \sqrt{(m_0^2 + m_1^2)}=0.1$	-
49	452315.45	2539010.49	452323.49	2539010.93	Метод спутниковых геодезических измерений (определений)	$Mt = \sqrt{(m_0^2 + m_1^2)}=0.1$	-

1. Сведения о характерных точках границ уточняемого земельного участка с кадастровым номером 72:24:0603023:98 :

Система координат МСК ТО, зона 2						Зона № 2	
Обозначение характерных точек границ	Координаты, м				Метод определения координат	Формулы, примененные для расчета средней квадратической погрешности определения координат характерных точек границ (Mt), с подставленными в такие формулы значениями и итоговые (вычисленные) значения Mt, м	Описание закрепления точки
	содержатся в Едином государственном реестре недвижимости		определены в результате выполнения комплексных кадастровых работ				
	X	Y	X	Y			
1	2	3	4	5	6	7	8
50	452317.70	2538996.23	452315.45	2539010.49	Метод спутниковых геодезических измерений (определений)	$Mt = \sqrt{(m_0^2 + m_1^2)}=0.1$	-
51	452318.22	2538990.37	452317.70	2538996.23	Метод спутниковых геодезических измерений (определений)	$Mt = \sqrt{(m_0^2 + m_1^2)}=0.1$	-
25	452319.49	2538974.43	452318.22	2538990.37	Метод спутниковых геодезических измерений (определений)	$Mt = \sqrt{(m_0^2 + m_1^2)}=0.1$	-
24	452340.31	2538976.04	452319.49	2538974.43	Метод спутниковых геодезических измерений (определений)	$Mt = \sqrt{(m_0^2 + m_1^2)}=0.1$	-
23	452340.76	2538976.85	452340.31	2538976.04	Метод спутниковых геодезических измерений (определений)	$Mt = \sqrt{(m_0^2 + m_1^2)}=0.1$	-
22	452344.86	2538976.82	452340.76	2538976.85	Метод спутниковых геодезических измерений (определений)	$Mt = \sqrt{(m_0^2 + m_1^2)}=0.1$	-
22	-	-	452344.86	2538976.82	Метод спутниковых геодезических измерений (определений)	$Mt = \sqrt{(m_0^2 + m_1^2)}=0.1$	-
41	452345.00	2538975.44	452345.00	2538975.44	Метод спутниковых геодезических измерений (определений)	$Mt = \sqrt{(m_0^2 + m_1^2)}=0.1$	-

2. Сведения о частях границ уточняемого земельного участка с кадастровым номером 72:24:0603023:98 :

Обозначение части границ		Горизонтальное положение (S), м	Описание прохождения части границ	Сведения о согласовании местоположения границ (согласовано/спорное)
от т.	до т.			
1	2	3	4	5
41	42	2.44	-	-

2. Сведения о частях границ уточняемого земельного участка с кадастровым номером 72:24:0603023:98 :

Обозначение части границ		Горизонтальное проложение (S), м	Описание прохождения части границ	Сведения о согласовании местоположения границ (согласовано/спорное)
от т.	до т.			
1	2	3	4	5
42	43	1.21	-	-
43	44	3.54	-	-
44	45	31.13	-	-
45	46	7.12	-	-
46	47	3.21	-	-
47	48	4.12	-	-
48	49	6.78	-	-
49	50	8.05	-	-
50	51	14.44	-	-
51	25	5.88	-	-
25	24	15.99	-	-
24	23	20.88	-	-
23	22	0.93	-	-
22	22	4.10	-	-
22	41	1.39	-	-

3. Сведения о характеристиках уточняемого земельного участка с кадастровым номером 72:24:0603023:98 :

№ п/п	Наименование характеристики	Значение характеристики
1	2	3
1.	Сведения об адресе земельного участка	-
1.1.	Сведения об ином месте нахождения земельного участка, не являющегося объектом адресации, в структурированном виде	Российская Федерация, Тюменская область, г.о город Тобольск, город Тобольск, улица Семакова, участок 48
1.2.	Дополнительные сведения о месте нахождения земельного участка	-
2.	Площадь земельного участка ± величина погрешности определения (вычисления) площади ($P \pm \Delta P$), м ²	1009 ± 11
3.	Формула, примененная для расчета предельной допустимой погрешности определения площади земельного участка, с подставленными значениями и итоговые (вычисленные) значения (ΔP), м ²	$\Delta P = 3.5 * M_t * \sqrt{P} = 3.5 * 0,1 * \sqrt{1009} = 11$
4.	Площадь земельного участка согласно сведениям Единого государственного реестра недвижимости (Р _{кад}), м ²	1009
5.	Оценка расхождения P и Р _{кад} (P - Р _{кад}), м ²	-
6.	Предельные минимальный и максимальный размеры земельного участка (Р _{мин} и Р _{макс}), м ²	-
7.	Кадастровый номер или иной государственный учетный номер (инвентарный) объекта недвижимости, расположенного на земельном участке	72:24:0603023:235
8.	Вид (виды) разрешенного использования	-
8.1.	Дополнительные сведения об использовании земельного участка	-
9.	Сведения о земельных участках (землях общего пользования, территории общего пользования), посредством которых обеспечивается доступ	земли общего пользования

3. Сведения о характеристиках уточняемого земельного участка с кадастровым номером 72:24:0603023:98 :

№ п/п	Наименование характеристики	Значение характеристики
1	2	3
10.	Иные сведения	В ходе кадастровых работ выявлена ошибка, допущенная при установлении местоположения объекта недвижимости (реестровая ошибка). Наличие реестровой ошибки обусловлено отсутствием общей поворотной характерной точки границ между участком и смежным земельным участком с кадастровым номером 72:24:0603023:120, что повлекло за собой несоответствие их границ

4. Пояснения к сведениям об уточняемом земельном участке с кадастровым номером 72:24:0603023:98 :

1.	-

Сведения об уточняемых земельных участках, необходимые для исправления реестровых ошибок в сведениях о местоположении их границ

1. Сведения о характерных точках границ уточняемого земельного участка с кадастровым номером 72:24:0603023:99 :

Система координат МСК ТО, зона 2					Зона № 2		
Обозначение характерных точек границ	Координаты, м				Метод определения координат	Формулы, примененные для расчета средней квадратической погрешности определения координат характерных точек границ (Mt), с подставленными в такие формулы значениями и итоговые (вычисленные) значения Mt, м	Описание закрепления точки
	содержатся в Едином государственном реестре недвижимости		определены в результате выполнения комплексных кадастровых работ				
	X	Y	X	Y			
1	2	3	4	5	6	7	8
52	452305.04	2538916.75	452305.04	2538916.75	Метод спутниковых геодезических измерений (определений)	$Mt = \sqrt{(m_0^2 + m_1^2)}=0.1$	-
53	452304.94	2538927.01	452304.94	2538927.01	Метод спутниковых геодезических измерений (определений)	$Mt = \sqrt{(m_0^2 + m_1^2)}=0.1$	-
54	452305.08	2538928.55	452305.08	2538928.55	Метод спутниковых геодезических измерений (определений)	$Mt = \sqrt{(m_0^2 + m_1^2)}=0.1$	-
55	452304.34	2538931.46	452304.34	2538931.46	Метод спутниковых геодезических измерений (определений)	$Mt = \sqrt{(m_0^2 + m_1^2)}=0.1$	-
56	452279.37	2538928.91	452279.36	2538928.90	Метод спутниковых геодезических измерений (определений)	$Mt = \sqrt{(m_0^2 + m_1^2)}=0.1$	-
57	452280.16	2538914.05	452280.16	2538914.05	Метод спутниковых геодезических измерений (определений)	$Mt = \sqrt{(m_0^2 + m_1^2)}=0.1$	-
52	452305.04	2538916.75	452305.04	2538916.75	Метод спутниковых геодезических измерений (определений)	$Mt = \sqrt{(m_0^2 + m_1^2)}=0.1$	-

2. Сведения о частях границ уточняемого земельного участка с кадастровым номером 72:24:0603023:99 :

Обозначение части границ		Горизонтальное проложение (S), м	Описание прохождения части границ	Сведения о согласовании местоположения границ (согласовано/спорное)
от т.	до т.			
1	2	3	4	5
52	53	10.26	-	-
53	54	1.55	-	-

2. Сведения о частях границ уточняемого земельного участка с кадастровым номером 72:24:0603023:99 :				
Обозначение части границ		Горизонтальное проложение (S), м	Описание прохождения части границ	Сведения о согласовании местоположения границ (согласовано/спорное)
от т.	до т.			
1	2	3	4	5
54	55	3.00	-	-
55	56	25.11	-	-
56	57	14.87	-	-
57	52	25.03	-	-
3. Сведения о характеристиках уточняемого земельного участка с кадастровым номером 72:24:0603023:99 :				
№ п/п	Наименование характеристики		Значение характеристики	
1	2		3	
1.	Сведения об адресе земельного участка		-	
1.1.	Сведения об ином месте нахождения земельного участка, не являющегося объектом адресации, в структурированном виде		Российская Федерация, Тюменская область, г.о город Тобольск, город Тобольск, переулок Кооперативный, участок 4а	
1.2.	Дополнительные сведения о месте нахождения земельного участка		-	
2.	Площадь земельного участка ± величина погрешности определения (вычисления) площади (P ± ΔP), м2		374 ± 7	
3.	Формула, примененная для расчета предельной допустимой погрешности определения площади земельного участка, с подставленными значениями и итоговые (вычисленные) значения (ΔP), м2		$\Delta P = 3.5 * M_t * \sqrt{P} = 3.5 * 0,1 * \sqrt{374} = 7$	
4.	Площадь земельного участка согласно сведениям Единого государственного реестра недвижимости (P _{кад}), м2		374	
5.	Оценка расхождения P и P _{кад} (P - P _{кад}), м2		-	
6.	Предельные минимальный и максимальный размеры земельного участка (P _{мин} и P _{макс}), м2		-	
7.	Кадастровый номер или иной государственный учетный номер (инвентарный) объекта недвижимости, расположенного на земельном участке		72:24:0603023:101	
8.	Вид (виды) разрешенного использования		-	
8.1.	Дополнительные сведения об использовании земельного участка		-	
9.	Сведения о земельных участках (землях общего пользования, территории общего пользования), посредством которых обеспечивается доступ		земли общего пользования	
10.	Иные сведения		В ходе кадастровых работ выявлена ошибка, допущенная при установлении местоположения объекта недвижимости (реестровая ошибка). Наличие реестровой ошибки обусловлено пересечением границ земельного участка с границами смежного земельного участка с кадастровым номером 72:24:0603023:34 (ЕЗ 72:24:0000000:233), сведения о котором внесены в ЕГРН	
4. Пояснения к сведениям об уточняемом земельном участке с кадастровым номером 72:24:0603023:99 :				
1.	-			

Сведения об уточняемых земельных участках, необходимые для исправления реестровых ошибок в сведениях о местоположении их границ

1. Сведения о характерных точках границ уточняемого земельного участка с кадастровым номером 72:24:0603023:100 :

Система координат МСК ТО, зона 2					Зона № 2		
Обозначение характерных точек границ	Координаты, м				Метод определения координат	Формулы, примененные для расчета средней квадратической погрешности определения координат характерных точек границ (Mt), с подставленными в такие формулы значениями и итоговые (вычисленные) значения Mt, м	Описание закрепления точки
	содержатся в Едином государственном реестре недвижимости		определены в результате выполнения комплексных кадастровых работ				
	X	Y	X	Y			
1	2	3	4	5	6	7	8
15	452285.86	2538973.58	452285.86	2538973.58	Метод спутниковых геодезических измерений (определений)	$Mt = \sqrt{(m_0^2 + m_1^2)}=0.1$	-
58	452285.38	2538976.19	452285.38	2538976.19	Метод спутниковых геодезических измерений (определений)	$Mt = \sqrt{(m_0^2 + m_1^2)}=0.1$	-
59	452285.59	2538984.29	452285.59	2538984.29	Метод спутниковых геодезических измерений (определений)	$Mt = \sqrt{(m_0^2 + m_1^2)}=0.1$	-
60	452285.00	2538989.33	452285.00	2538989.33	Метод спутниковых геодезических измерений (определений)	$Mt = \sqrt{(m_0^2 + m_1^2)}=0.1$	-
61	452285.16	2538994.50	452285.16	2538994.50	Метод спутниковых геодезических измерений (определений)	$Mt = \sqrt{(m_0^2 + m_1^2)}=0.1$	-
62	452285.00	2539005.67	452285.00	2539005.67	Метод спутниковых геодезических измерений (определений)	$Mt = \sqrt{(m_0^2 + m_1^2)}=0.1$	-
63	452284.83	2539008.81	452284.83	2539008.81	Метод спутниковых геодезических измерений (определений)	$Mt = \sqrt{(m_0^2 + m_1^2)}=0.1$	-
64	452270.95	2539008.06	452270.95	2539008.06	Метод спутниковых геодезических измерений (определений)	$Mt = \sqrt{(m_0^2 + m_1^2)}=0.1$	-
65	452271.76	2538999.73	452271.76	2538999.73	Метод спутниковых геодезических измерений (определений)	$Mt = \sqrt{(m_0^2 + m_1^2)}=0.1$	-

1. Сведения о характерных точках границ уточняемого земельного участка с кадастровым номером 72:24:0603023:100 :

Система координат МСК ТО, зона 2						Зона № 2	
Обозначение характерных точек границ	Координаты, м				Метод определения координат	Формулы, примененные для расчета средней квадратической погрешности определения координат характерных точек границ (Mt), с подставленными в такие формулы значениями и итоговые (вычисленные) значения Mt, м	Описание закрепления точки
	содержатся в Едином государственном реестре недвижимости		определены в результате выполнения комплексных кадастровых работ				
	X	Y	X	Y			
1	2	3	4	5	6	7	8
66	452270.84	2538999.67	452270.84	2538999.67	Метод спутниковых геодезических измерений (определений)	$Mt = \sqrt{(m_0^2 + m_1^2)}=0.1$	-
67	452271.82	2538993.73	452271.82	2538993.73	Метод спутниковых геодезических измерений (определений)	$Mt = \sqrt{(m_0^2 + m_1^2)}=0.1$	-
68	452272.69	2538974.73	452272.69	2538974.73	Метод спутниковых геодезических измерений (определений)	$Mt = \sqrt{(m_0^2 + m_1^2)}=0.1$	-
17	452272.70	2538974.73	452284.27	2538973.94	Метод спутниковых геодезических измерений (определений)	$Mt = \sqrt{(m_0^2 + m_1^2)}=0.1$	-
16	452284.27	2538973.94	-	-	-	0.1	-
15	452285.86	2538973.58	452285.86	2538973.58	Метод спутниковых геодезических измерений (определений)	$Mt = \sqrt{(m_0^2 + m_1^2)}=0.1$	-

2. Сведения о частях границ уточняемого земельного участка с кадастровым номером 72:24:0603023:100 :

Обозначение части границ		Горизонтальное проложение (S), м	Описание прохождения части границ	Сведения о согласовании местоположения границ (согласовано/спорное)
от т.	до т.			
1	2	3	4	5
15	58	2.65	-	-
58	59	8.10	-	-
59	60	5.07	-	-
60	61	5.17	-	-
61	62	11.17	-	-
62	63	3.14	-	-
63	64	13.90	-	-
64	65	8.37	-	-
65	66	0.92	-	-
66	67	6.02	-	-

2. Сведения о частях границ уточняемого земельного участка с кадастровым номером 72:24:0603023:100 :				
Обозначение части границ		Горизонтальное проложение (S), м	Описание прохождения части границ	Сведения о согласовании местоположения границ (согласовано/спорное)
от т.	до т.			
1	2	3	4	5
67	68	19.02	-	-
68	17	11.61	-	-
17	15	1.63	-	-
3. Сведения о характеристиках уточняемого земельного участка с кадастровым номером 72:24:0603023:100 :				
№ п/п	Наименование характеристики		Значение характеристики	
1	2		3	
1.	Сведения об адресе земельного участка		-	
1.1.	Сведения об ином месте нахождения земельного участка, не являющегося объектом адресации, в структурированном виде		Российская Федерация, Тюменская область, г.о город Тобольск, город Тобольск, улица Семакова, участок 52	
1.2.	Дополнительные сведения о месте нахождения земельного участка		-	
2.	Площадь земельного участка ± величина погрешности определения (вычисления) площади ($P \pm \Delta P$), м ²		456 ± 7	
3.	Формула, примененная для расчета предельной допустимой погрешности определения площади земельного участка, с подставленными значениями и итоговые (вычисленные) значения (ΔP), м ²		$\Delta P = 3.5 * M_t * \sqrt{P} = 3.5 * 0,1 * \sqrt{456} = 7$	
4.	Площадь земельного участка согласно сведениям Единого государственного реестра недвижимости (Р _{кад}), м ²		456	
5.	Оценка расхождения Р и Р _{кад} (Р - Р _{кад}), м ²		-	
6.	Предельные минимальный и максимальный размеры земельного участка (Р _{мин} и Р _{макс}), м ²		-	
7.	Кадастровый номер или иной государственный учетный номер (инвентарный) объекта недвижимости, расположенного на земельном участке		72:24:0603023:58	
8.	Вид (виды) разрешенного использования		-	
8.1.	Дополнительные сведения об использовании земельного участка		-	
9.	Сведения о земельных участках (землях общего пользования, территории общего пользования), посредством которых обеспечивается доступ		земли общего пользования	

3. Сведения о характеристиках уточняемого земельного участка с кадастровым номером 72:24:0603023:100 :

№ п/п	Наименование характеристики	Значение характеристики
1	2	3
10.	Иные сведения	В ходе кадастровых работ выявлена ошибка, допущенная при установлении местоположения объекта недвижимости (реестровая ошибка). Наличие реестровой ошибки обусловлено наличием в контуре земельного участка близко расположенных точек (топонекорректность) В ходе кадастровых работ выявлена ошибка, допущенная при установлении местоположения объекта недвижимости (реестровая ошибка). Наличие реестровой ошибки обусловлено наличием в контуре земельного участка близко расположенных точек (топонекорректность)

4. Пояснения к сведениям об уточняемом земельном участке с кадастровым номером 72:24:0603023:100 :

1.	-

Сведения об уточняемых земельных участках, необходимые для исправления реестровых ошибок в сведениях о местоположении их границ

1. Сведения о характерных точках границ уточняемого земельного участка с кадастровым номером 72:24:0603023:103 :

Система координат МСК ТО, зона 2					Зона № 2		
Обозначение характерных точек границ	Координаты, м				Метод определения координат	Формулы, примененные для расчета средней квадратической погрешности определения координат характерных точек границ (Mt), с подставленными в такие формулы значениями и итоговые (вычисленные) значения Mt, м	Описание закрепления точки
	содержатся в Едином государственном реестре недвижимости		определены в результате выполнения комплексных кадастровых работ				
	X	Y	X	Y			
1	2	3	4	5	6	7	8
69	452302.66	2538896.31	452302.66	2538896.31	Метод спутниковых геодезических измерений (определений)	$Mt = \sqrt{(m_0^2 + m_1^2)}=0.1$	-
70	452302.37	2538907.31	452302.37	2538907.31	Метод спутниковых геодезических измерений (определений)	$Mt = \sqrt{(m_0^2 + m_1^2)}=0.1$	-
71	452301.84	2538911.33	452301.84	2538911.33	Метод спутниковых геодезических измерений (определений)	$Mt = \sqrt{(m_0^2 + m_1^2)}=0.1$	-
72	452305.09	2538911.48	452305.09	2538911.48	Метод спутниковых геодезических измерений (определений)	$Mt = \sqrt{(m_0^2 + m_1^2)}=0.1$	-
52	452305.04	2538916.75	452305.04	2538916.75	Метод спутниковых геодезических измерений (определений)	$Mt = \sqrt{(m_0^2 + m_1^2)}=0.1$	-
73	452267.83	2538912.71	452280.16	2538914.05	Метод спутниковых геодезических измерений (определений)	$Mt = \sqrt{(m_0^2 + m_1^2)}=0.1$	-
74	452268.76	2538895.60	452267.83	2538912.71	Метод спутниковых геодезических измерений (определений)	$Mt = \sqrt{(m_0^2 + m_1^2)}=0.1$	-
75	452302.52	2538896.29	452268.76	2538895.60	Метод спутниковых геодезических измерений (определений)	$Mt = \sqrt{(m_0^2 + m_1^2)}=0.1$	-
69	452302.66	2538896.31	452302.66	2538896.31	Метод спутниковых геодезических измерений (определений)	$Mt = \sqrt{(m_0^2 + m_1^2)}=0.1$	-

2. Сведения о частях границ уточняемого земельного участка с кадастровым номером 72:24:0603023:103 :				
Обозначение части границ		Горизонтальное проложение (S), м	Описание прохождения части границ	Сведения о согласовании местоположения границ (согласовано/спорное)
от т.	до т.			
1	2	3	4	5
69	70	11.00	-	-
70	71	4.05	-	-
71	72	3.25	-	-
72	52	5.27	-	-
52	73	25.03	-	-
73	74	12.40	-	-
74	75	17.14	-	-
75	69	33.91	-	-
3. Сведения о характеристиках уточняемого земельного участка с кадастровым номером 72:24:0603023:103 :				
№ п/п	Наименование характеристики		Значение характеристики	
1	2		3	
1.	Сведения об адресе земельного участка		-	
1.1.	Сведения об ином месте нахождения земельного участка, не являющегося объектом адресации, в структурированном виде		Российская Федерация, Тюменская область, г.о город Тобольск, город Тобольск, улица Мира, участок №47	
1.2.	Дополнительные сведения о месте нахождения земельного участка		-	
2.	Площадь земельного участка ± величина погрешности определения (вычисления) площади ($P \pm \Delta P$), м ²		650 ± 9	
3.	Формула, примененная для расчета предельной допустимой погрешности определения площади земельного участка, с подставленными значениями и итоговые (вычисленные) значения (ΔP), м ²		$\Delta P = 3.5 * M_t * \sqrt{P} = 3.5 * 0,1 * \sqrt{650} = 9$	
4.	Площадь земельного участка согласно сведениям Единого государственного реестра недвижимости (Р _{кад}), м ²		651	
5.	Оценка расхождения P и Р _{кад} (P - Р _{кад}), м ²		1	
6.	Предельные минимальный и максимальный размеры земельного участка (P _{мин} и P _{макс}), м ²		-	
7.	Кадастровый номер или иной государственный учетный номер (инвентарный) объекта недвижимости, расположенного на земельном участке		72:24:0603023:46	
8.	Вид (виды) разрешенного использования		-	
8.1.	Дополнительные сведения об использовании земельного участка		-	
9.	Сведения о земельных участках (землях общего пользования, территории общего пользования), посредством которых обеспечивается доступ		земли общего пользования	

3. Сведения о характеристиках уточняемого земельного участка с кадастровым номером 72:24:0603023:103 :

№ п/п	Наименование характеристики	Значение характеристики
1	2	3
10.	Иные сведения	В ходе кадастровых работ выявлена ошибка, допущенная при установлении местоположения объекта недвижимости (реестровая ошибка). Наличие реестровой ошибки обусловлено отсутствием общей поворотной характерной точки границ между участком и смежным земельным участком с кадастровым номером 72:24:0603023:99, что повлекло за собой несоответствие и/или пересечение их границ

4. Пояснения к сведениям об уточняемом земельном участке с кадастровым номером 72:24:0603023:103 :

1.	-

Сведения об уточняемых земельных участках, необходимые для исправления реестровых ошибок в сведениях о местоположении их границ

1. Сведения о характерных точках границ уточняемого земельного участка с кадастровым номером 72:24:0603023:108 :

Система координат МСК ТО, зона 2					Зона № 2		
Обозначение характерных точек границ	Координаты, м				Метод определения координат	Формулы, примененные для расчета средней квадратической погрешности определения координат характерных точек границ (Mt), с подставленными в такие формулы значениями и итоговые (вычисленные) значения Mt, м	Описание закрепления точки
	содержатся в Едином государственном реестре недвижимости		определены в результате выполнения комплексных кадастровых работ				
	X	Y	X	Y			
1	2	3	4	5	6	7	8
76	452248.73	2538971.36	452248.95	2538980.04	Метод спутниковых геодезических измерений (определений)	$Mt = \sqrt{(m_0^2 + m_1^2)}=0.1$	-
77	452248.95	2538980.04	452249.01	2538981.96	Метод спутниковых геодезических измерений (определений)	$Mt = \sqrt{(m_0^2 + m_1^2)}=0.1$	-
78	452249.01	2538981.96	452248.94	2538982.88	Метод спутниковых геодезических измерений (определений)	$Mt = \sqrt{(m_0^2 + m_1^2)}=0.1$	-
79	452248.94	2538982.88	452246.74	2538982.83	Метод спутниковых геодезических измерений (определений)	$Mt = \sqrt{(m_0^2 + m_1^2)}=0.1$	-
80	452246.74	2538982.83	452246.72	2538987.85	Метод спутниковых геодезических измерений (определений)	$Mt = \sqrt{(m_0^2 + m_1^2)}=0.1$	-
81	452246.72	2538987.85	452246.78	2538989.54	Метод спутниковых геодезических измерений (определений)	$Mt = \sqrt{(m_0^2 + m_1^2)}=0.1$	-
82	452246.78	2538989.54	452244.50	2539006.71	Метод спутниковых геодезических измерений (определений)	$Mt = \sqrt{(m_0^2 + m_1^2)}=0.1$	-
83	452244.50	2539006.71	452211.47	2539005.02	Метод спутниковых геодезических измерений (определений)	$Mt = \sqrt{(m_0^2 + m_1^2)}=0.1$	-
84	452211.47	2539005.02	452212.95	2538972.00	Метод спутниковых геодезических измерений (определений)	$Mt = \sqrt{(m_0^2 + m_1^2)}=0.1$	-

1. Сведения о характерных точках границ уточняемого земельного участка с кадастровым номером 72:24:0603023:108 :

Система координат МСК ТО, зона 2						Зона № 2	
Обозначение характерных точек границ	Координаты, м				Метод определения координат	Формулы, примененные для расчета средней квадратической погрешности определения координат характерных точек границ (Mt), с подставленными в такие формулы значениями и итоговые (вычисленные) значения Mt, м	Описание закрепления точки
	содержатся в Едином государственном реестре недвижимости		определены в результате выполнения комплексных кадастровых работ				
	X	Y	X	Y			
1	2	3	4	5	6	7	8
85	452212.95	2538972.00	452218.70	2538972.72	Метод спутниковых геодезических измерений (определений)	$Mt = \sqrt{(m_0^2 + m_1^2)}=0.1$	-
86	452218.70	2538972.72	452228.78	2538972.92	Метод спутниковых геодезических измерений (определений)	$Mt = \sqrt{(m_0^2 + m_1^2)}=0.1$	-
87	452228.78	2538972.92	452235.92	2538973.44	Метод спутниковых геодезических измерений (определений)	$Mt = \sqrt{(m_0^2 + m_1^2)}=0.1$	-
88	452235.92	2538973.44	452248.69	2538972.68	Метод спутниковых геодезических измерений (определений)	$Mt = \sqrt{(m_0^2 + m_1^2)}=0.1$	-
89	452248.69	2538972.68	-	-	-	0.1	-
76	452248.73	2538971.36	452248.95	2538980.04	Метод спутниковых геодезических измерений (определений)	$Mt = \sqrt{(m_0^2 + m_1^2)}=0.1$	-

2. Сведения о частях границ уточняемого земельного участка с кадастровым номером 72:24:0603023:108 :

Обозначение части границ		Горизонтальное проложение (S), м	Описание прохождения части границ	Сведения о согласовании местоположения границ (согласовано/спорное)
от т.	до т.			
1	2	3	4	5
76	77	1.92	-	-
77	78	0.92	-	-
78	79	2.20	-	-
79	80	5.02	-	-
80	81	1.69	-	-
81	82	17.32	-	-
82	83	33.07	-	-
83	84	33.05	-	-
84	85	5.79	-	-
85	86	10.08	-	-

2. Сведения о частях границ уточняемого земельного участка с кадастровым номером 72:24:0603023:108 :				
Обозначение части границ		Горизонтальное проложение (S), м	Описание прохождения части границ	Сведения о согласовании местоположения границ (согласовано/спорное)
от т.	до т.			
1	2	3	4	5
86	87	7.16	-	-
87	88	12.79	-	-
88	76	7.36	-	-
3. Сведения о характеристиках уточняемого земельного участка с кадастровым номером 72:24:0603023:108 :				
№ п/п	Наименование характеристики		Значение характеристики	
1	2		3	
1.	Сведения об адресе земельного участка		-	
1.1.	Сведения об ином месте нахождения земельного участка, не являющегося объектом адресации, в структурированном виде		Российская Федерация, Тюменская область, г.о город Тобольск, город Тобольск, улица Семакова, участок 56	
1.2.	Дополнительные сведения о месте нахождения земельного участка		-	
2.	Площадь земельного участка ± величина погрешности определения (вычисления) площади (P ± ΔP), м ²		1144 ± 12	
3.	Формула, примененная для расчета предельной допустимой погрешности определения площади земельного участка, с подставленными значениями и итоговые (вычисленные) значения (ΔP), м ²		$\Delta P = 3.5 * M_t * \sqrt{P} = 3.5 * 0,1 * \sqrt{1144} = 12$	
4.	Площадь земельного участка согласно сведениям Единого государственного реестра недвижимости (P _{кад}), м ²		1144	
5.	Оценка расхождения P и P _{кад} (P - P _{кад}), м ²		-	
6.	Предельные минимальный и максимальный размеры земельного участка (P _{мин} и P _{макс}), м ²		-	
7.	Кадастровый номер или иной государственный учетный номер (инвентарный) объекта недвижимости, расположенного на земельном участке		72:24:0603023:118	
8.	Вид (виды) разрешенного использования		-	
8.1.	Дополнительные сведения об использовании земельного участка		-	
9.	Сведения о земельных участках (землях общего пользования, территории общего пользования), посредством которых обеспечивается доступ		земли общего пользования	
10.	Иные сведения		В ходе кадастровых работ выявлена ошибка, допущенная при установлении местоположения объекта недвижимости (реестровая ошибка). Наличие реестровой ошибки обусловлено отсутствием общей поворотной характерной точки границ между участком и смежным земельным участком с кадастровым номером 72:24:0603023:42, что повлекло за собой несоответствие их границ	
4. Пояснения к сведениям об уточняемом земельном участке с кадастровым номером 72:24:0603023:108 :				
1.	-			

Сведения об уточняемых земельных участках, необходимые для исправления реестровых ошибок в сведениях о местоположении их границ

1. Сведения о характерных точках границ уточняемого земельного участка с кадастровым номером 72:24:0603023:115 :

Система координат МСК ТО, зона 2					Зона № 2		
Обозначение характерных точек границ	Координаты, м				Метод определения координат	Формулы, примененные для расчета средней квадратической погрешности определения координат характерных точек границ (Mt), с подставленными в такие формулы значениями и итоговые (вычисленные) значения Mt, м	Описание закрепления точки
	содержатся в Едином государственном реестре недвижимости		определены в результате выполнения комплексных кадастровых работ				
	X	Y	X	Y			
1	2	3	4	5	6	7	8
90	452413.67	2538977.20	452413.18	2538995.43	Метод спутниковых геодезических измерений (определений)	$Mt = \sqrt{(m_0^2 + m_1^2)}=0.1$	-
91	452413.18	2538995.43	452380.72	2538994.22	Метод спутниковых геодезических измерений (определений)	$Mt = \sqrt{(m_0^2 + m_1^2)}=0.1$	-
92	452380.72	2538994.22	452381.09	2538980.35	Метод спутниковых геодезических измерений (определений)	$Mt = \sqrt{(m_0^2 + m_1^2)}=0.1$	-
93	452381.09	2538980.35	452381.11	2538979.65	Метод спутниковых геодезических измерений (определений)	$Mt = \sqrt{(m_0^2 + m_1^2)}=0.1$	-
94	452381.21	2538975.54	452381.21	2538975.54	Метод спутниковых геодезических измерений (определений)	$Mt = \sqrt{(m_0^2 + m_1^2)}=0.1$	-
90	-	-	452413.67	2538977.20	Метод спутниковых геодезических измерений (определений)	$Mt = \sqrt{(m_0^2 + m_1^2)}=0.1$	-
90	452413.67	2538977.20	452413.18	2538995.43	Метод спутниковых геодезических измерений (определений)	$Mt = \sqrt{(m_0^2 + m_1^2)}=0.1$	-

2. Сведения о частях границ уточняемого земельного участка с кадастровым номером 72:24:0603023:115 :

Обозначение части границ		Горизонтальное положение (S), м	Описание прохождения части границ	Сведения о согласовании местоположения границ (согласовано/спорное)
от т.	до т.			
1	2	3	4	5
90	91	32.48	-	-
91	92	13.87	-	-

2. Сведения о частях границ уточняемого земельного участка с кадастровым номером 72:24:0603023:115 :				
Обозначение части границ		Горизонтальное проложение (S), м	Описание прохождения части границ	Сведения о согласовании местоположения границ (согласовано/спорное)
от т.	до т.			
1	2	3	4	5
92	93	0.70	-	-
93	94	4.11	-	-
94	90	32.50	-	-
90	90	18.24	-	-
3. Сведения о характеристиках уточняемого земельного участка с кадастровым номером 72:24:0603023:115 :				
№ п/п	Наименование характеристики		Значение характеристики	
1	2		3	
1.	Сведения об адресе земельного участка		-	
1.1.	Сведения об ином месте нахождения земельного участка, не являющегося объектом адресации, в структурированном виде		Российская Федерация, Тюменская область, г.о город Тобольск, город Тобольск, улица Кооперативная, участок 22 а	
1.2.	Дополнительные сведения о месте нахождения земельного участка		-	
2.	Площадь земельного участка ± величина погрешности определения (вычисления) площади ($P \pm \Delta P$), м ²		600 ± 9	
3.	Формула, примененная для расчета предельной допустимой погрешности определения площади земельного участка, с подставленными значениями и итоговые (вычисленные) значения (ΔP), м ²		$\Delta P = 3.5 * M_t * \sqrt{P} = 3.5 * 0,1 * \sqrt{600} = 9$	
4.	Площадь земельного участка согласно сведениям Единого государственного реестра недвижимости (Р _{кад}), м ²		600	
5.	Оценка расхождения P и Р _{кад} (P - Р _{кад}), м ²		-	
6.	Предельные минимальный и максимальный размеры земельного участка (Р _{мин} и Р _{макс}), м ²		-	
7.	Кадастровый номер или иной государственный учетный номер (инвентарный) объекта недвижимости, расположенного на земельном участке		72:24:0603023:243	
8.	Вид (виды) разрешенного использования		-	
8.1.	Дополнительные сведения об использовании земельного участка		-	
9.	Сведения о земельных участках (землях общего пользования, территории общего пользования), посредством которых обеспечивается доступ		земли общего пользования	
10.	Иные сведения		В ходе кадастровых работ выявлена ошибка, допущенная при установлении местоположения объекта недвижимости (реестровая ошибка). Наличие реестровой ошибки обусловлено отсутствием общей поворотной характерной точки границ между участком и смежным земельным участком с кадастровым номером 72:24:0603023:98, что повлекло за собой несоответствие их границ	
4. Пояснения к сведениям об уточняемом земельном участке с кадастровым номером 72:24:0603023:115 :				
1.	-			

Сведения об уточняемых земельных участках, необходимые для исправления реестровых ошибок в сведениях о местоположении их границ

1. Сведения о характерных точках границ уточняемого земельного участка с кадастровым номером 72:24:0603023:119 :

Система координат МСК ТО, зона 2					Зона № 2		
Обозначение характерных точек границ	Координаты, м				Метод определения координат	Формулы, примененные для расчета средней квадратической погрешности определения координат характерных точек границ (Mt), с подставленными в такие формулы значениями и итоговые (вычисленные) значения Mt, м	Описание закрепления точки
	содержатся в Едином государственном реестре недвижимости		определены в результате выполнения комплексных кадастровых работ				
	X	Y	X	Y			
1	2	3	4	5	6	7	8
95	452381.11	2538979.65	452381.09	2538980.35	Метод спутниковых геодезических измерений (определений)	$Mt = \sqrt{(m_0^2 + m_1^2)}=0.1$	-
93	452381.09	2538980.35	452380.72	2538994.22	Метод спутниковых геодезических измерений (определений)	$Mt = \sqrt{(m_0^2 + m_1^2)}=0.1$	-
96	452380.19	2539013.52	452380.19	2539013.52	Метод спутниковых геодезических измерений (определений)	$Mt = \sqrt{(m_0^2 + m_1^2)}=0.1$	-
97	452380.07	2539015.50	452380.07	2539015.50	Метод спутниковых геодезических измерений (определений)	$Mt = \sqrt{(m_0^2 + m_1^2)}=0.1$	-
98	452363.20	2539014.45	452363.20	2539014.45	Метод спутниковых геодезических измерений (определений)	$Mt = \sqrt{(m_0^2 + m_1^2)}=0.1$	-
99	452364.67	2538985.07	452364.67	2538985.07	Метод спутниковых геодезических измерений (определений)	$Mt = \sqrt{(m_0^2 + m_1^2)}=0.1$	-
100	452359.63	2538984.57	452359.63	2538984.57	Метод спутниковых геодезических измерений (определений)	$Mt = \sqrt{(m_0^2 + m_1^2)}=0.1$	-
101	452360.49	2538977.85	452360.49	2538977.85	Метод спутниковых геодезических измерений (определений)	$Mt = \sqrt{(m_0^2 + m_1^2)}=0.1$	-
95	-	-	452381.11	2538979.65	Метод спутниковых геодезических измерений (определений)	$Mt = \sqrt{(m_0^2 + m_1^2)}=0.1$	-

1. Сведения о характерных точках границ уточняемого земельного участка с кадастровым номером 72:24:0603023:119 :							
Система координат МСК ТО, зона 2						Зона № 2	
Обозначение характерных точек границ	Координаты, м				Метод определения координат	Формулы, примененные для расчета средней квадратической погрешности определения координат характерных точек границ (Mt), с подставленными в такие формулы значениями и итоговые (вычисленные) значения Mt, м	Описание закрепления точки
	содержатся в Едином государственном реестре недвижимости		определены в результате выполнения комплексных кадастровых работ				
	X	Y	X	Y			
1	2	3	4	5	6	7	8
95	452381.11	2538979.65	452381.09	2538980.35	Метод спутниковых геодезических измерений (определений)	$Mt = \sqrt{(m_0^2 + m_1^2)} = 0.1$	-
2. Сведения о частях границ уточняемого земельного участка с кадастровым номером 72:24:0603023:119 :							
Обозначение части границ		Горизонтальное проложение (S), м	Описание прохождения части границ	Сведения о согласовании местоположения границ (согласовано/спорное)			
от т.	до т.						
1	2	3	4	5			
95	93	13.87	-	-			
93	96	19.31	-	-			
96	97	1.98	-	-			
97	98	16.90	-	-			
98	99	29.42	-	-			
99	100	5.06	-	-			
100	101	6.77	-	-			
101	95	20.70	-	-			
95	95	0.70	-	-			
3. Сведения о характеристиках уточняемого земельного участка с кадастровым номером 72:24:0603023:119 :							
№ п/п	Наименование характеристики			Значение характеристики			
1	2			3			
1.	Сведения об адресе земельного участка			Российская Федерация, 626156, Тюменская область, г.о город Тобольск, город Тобольск, улица Семакова, участок 46 de0df03d-0e27-4bdb-a39d-bb5b7a8e2398			
1.1.	Сведения об ином месте нахождения земельного участка, не являющегося объектом адресации, в структурированном виде			-			
1.2.	Дополнительные сведения о месте нахождения земельного участка			-			
2.	Площадь земельного участка ± величина погрешности определения (вычисления) площади (P ± ΔP), м2			630 ± 9			
3.	Формула, примененная для расчета предельной допустимой погрешности определения площади земельного участка, с подставленными значениями и итоговые (вычисленные) значения (ΔP), м2			$\Delta P = 3.5 * Mt * \sqrt{P} = 3.5 * 0,1 * \sqrt{630} = 9$			

3. Сведения о характеристиках уточняемого земельного участка с кадастровым номером 72:24:0603023:119 :		
№ п/п	Наименование характеристики	Значение характеристики
1	2	3
4.	Площадь земельного участка согласно сведениям Единого государственного реестра недвижимости (Ркад), м2	629
5.	Оценка расхождения Р и Ркад (Р - Ркад), м2	1
6.	Предельные минимальный и максимальный размеры земельного участка (Рмин и Рмакс), м2	- -
7.	Кадастровый номер или иной государственный учетный номер (инвентарный) объекта недвижимости, расположенного на земельном участке	72:24:0603023:57
8.	Вид (виды) разрешенного использования	-
8.1.	Дополнительные сведения об использовании земельного участка	-
9.	Сведения о земельных участках (землях общего пользования, территории общего пользования), посредством которых обеспечивается доступ	земли общего пользования
10.	Иные сведения	В ходе кадастровых работ выявлена ошибка, допущенная при установлении местоположения объекта недвижимости (реестровая ошибка). Наличие реестровой ошибки обусловлено пересечением границ земельного участка с границами смежного земельного участка с кадастровым номером 72:24:0603023:34 (ЕЗ 72:24:0000000:233), сведения о котором внесены в ЕГРН
4. Пояснения к сведениям об уточняемом земельном участке с кадастровым номером 72:24:0603023:119 :		
1.	-	

Сведения об уточняемых земельных участках, необходимые для исправления реестровых ошибок в сведениях о местоположении их границ

1. Сведения о характерных точках границ уточняемого земельного участка с кадастровым номером 72:24:0603023:231 :

Система координат МСК ТО, зона 2					Зона № 2		
Обозначение характерных точек границ	Координаты, м				Метод определения координат	Формулы, примененные для расчета средней квадратической погрешности определения координат характерных точек границ (Mt), с подставленными в такие формулы значениями и итоговые (вычисленные) значения Mt, м	Описание закрепления точки
	содержатся в Едином государственном реестре недвижимости		определены в результате выполнения комплексных кадастровых работ				
	X	Y	X	Y			
1	2	3	4	5	6	7	8
18	452272.80	2538972.40	452272.69	2538974.73	Метод спутниковых геодезических измерений (определений)	$Mt = \sqrt{(m_0^2 + m_1^2)}=0.1$	-
68	452272.69	2538974.73	452271.82	2538993.73	Метод спутниковых геодезических измерений (определений)	$Mt = \sqrt{(m_0^2 + m_1^2)}=0.1$	-
67	452271.82	2538993.73	452270.84	2538999.67	Метод спутниковых геодезических измерений (определений)	$Mt = \sqrt{(m_0^2 + m_1^2)}=0.1$	-
66	452270.84	2538999.67	452271.76	2538999.73	Метод спутниковых геодезических измерений (определений)	$Mt = \sqrt{(m_0^2 + m_1^2)}=0.1$	-
65	452271.76	2538999.73	452270.95	2539008.06	Метод спутниковых геодезических измерений (определений)	$Mt = \sqrt{(m_0^2 + m_1^2)}=0.1$	-
64	452270.95	2539008.06	452270.87	2539009.41	Метод спутниковых геодезических измерений (определений)	$Mt = \sqrt{(m_0^2 + m_1^2)}=0.1$	-
102	452270.87	2539009.41	452244.32	2539008.01	Метод спутниковых геодезических измерений (определений)	$Mt = \sqrt{(m_0^2 + m_1^2)}=0.1$	-
103	452244.32	2539008.01	452244.50	2539006.71	Метод спутниковых геодезических измерений (определений)	$Mt = \sqrt{(m_0^2 + m_1^2)}=0.1$	-
83	452244.50	2539006.71	452246.78	2538989.54	Метод спутниковых геодезических измерений (определений)	$Mt = \sqrt{(m_0^2 + m_1^2)}=0.1$	-

1. Сведения о характерных точках границ уточняемого земельного участка с кадастровым номером 72:24:0603023:231 :

Система координат МСК ТО, зона 2						Зона № 2	
Обозначение характерных точек границ	Координаты, м				Метод определения координат	Формулы, примененные для расчета средней квадратической погрешности определения координат характерных точек границ (Mt), с подставленными в такие формулы значениями и итоговые (вычисленные) значения Mt, м	Описание закрепления точки
	содержатся в Едином государственном реестре недвижимости		определены в результате выполнения комплексных кадастровых работ				
	X	Y	X	Y			
1	2	3	4	5	6	7	8
82	452246.78	2538989.54	452246.72	2538987.85	Метод спутниковых геодезических измерений (определений)	$Mt = \sqrt{(m_0^2 + m_1^2)}=0.1$	-
81	452246.72	2538987.85	452246.74	2538982.83	Метод спутниковых геодезических измерений (определений)	$Mt = \sqrt{(m_0^2 + m_1^2)}=0.1$	-
80	452246.74	2538982.83	452248.94	2538982.88	Метод спутниковых геодезических измерений (определений)	$Mt = \sqrt{(m_0^2 + m_1^2)}=0.1$	-
79	452248.94	2538982.88	452249.01	2538981.96	Метод спутниковых геодезических измерений (определений)	$Mt = \sqrt{(m_0^2 + m_1^2)}=0.1$	-
78	452249.01	2538981.96	452248.95	2538980.04	Метод спутниковых геодезических измерений (определений)	$Mt = \sqrt{(m_0^2 + m_1^2)}=0.1$	-
77	452248.95	2538980.04	452248.69	2538972.68	Метод спутниковых геодезических измерений (определений)	$Mt = \sqrt{(m_0^2 + m_1^2)}=0.1$	-
76	452248.73	2538971.36	452248.73	2538971.36	Метод спутниковых геодезических измерений (определений)	$Mt = \sqrt{(m_0^2 + m_1^2)}=0.1$	-
18	-	-	452272.80	2538972.40	Метод спутниковых геодезических измерений (определений)	$Mt = \sqrt{(m_0^2 + m_1^2)}=0.1$	-
18	452272.80	2538972.40	452272.69	2538974.73	Метод спутниковых геодезических измерений (определений)	$Mt = \sqrt{(m_0^2 + m_1^2)}=0.1$	-

2. Сведения о частях границ уточняемого земельного участка с кадастровым номером 72:24:0603023:231 :				
Обозначение части границ		Горизонтальное проложение (S), м	Описание прохождения части границ	Сведения о согласовании местоположения границ (согласовано/спорное)
от т.	до т.			
1	2	3	4	5
18	68	19.02	-	-
68	67	6.02	-	-
67	66	0.92	-	-
66	65	8.37	-	-
65	64	1.35	-	-
64	102	26.59	-	-
102	103	1.31	-	-
103	83	17.32	-	-
83	82	1.69	-	-
82	81	5.02	-	-
81	80	2.20	-	-
80	79	0.92	-	-
79	78	1.92	-	-
78	77	7.36	-	-
77	76	1.32	-	-
76	18	24.09	-	-
18	18	2.33	-	-
3. Сведения о характеристиках уточняемого земельного участка с кадастровым номером 72:24:0603023:231 :				
№ п/п	Наименование характеристики		Значение характеристики	
1	2		3	
1.	Сведения об адресе земельного участка		Российская Федерация, 626156, Тюменская область, г.о город Тобольск, город Тобольск, улица Семакова, участок 54 2040c216-f225-44ba-ad94-bc9bc09f3766	
1.1.	Сведения об ином месте нахождения земельного участка, не являющегося объектом адресации, в структурированном виде		-	
1.2.	Дополнительные сведения о месте нахождения земельного участка		-	
2.	Площадь земельного участка ± величина погрешности определения (вычисления) площади ($P \pm \Delta P$), м ²		928 ± 11	
3.	Формула, примененная для расчета предельной допустимой погрешности определения площади земельного участка, с подставленными значениями и итоговые (вычисленные) значения (ΔP), м ²		$\Delta P = 3.5 * M_t * \sqrt{P} = 3.5 * 0,1 * \sqrt{928} = 11$	
4.	Площадь земельного участка согласно сведениям Единого государственного реестра недвижимости (Ркад), м ²		927	
5.	Оценка расхождения P и Ркад (P - Ркад), м ²		1	
6.	Предельные минимальный и максимальный размеры земельного участка (Рмин и Рмакс), м ²		- -	
7.	Кадастровый номер или иной государственный учетный номер (инвентарный) объекта недвижимости, расположенного на земельном участке		72:24:0603023:109	

3. Сведения о характеристиках уточняемого земельного участка с кадастровым номером 72:24:0603023:231 :		
№ п/п	Наименование характеристики	Значение характеристики
1	2	3
8.	Вид (виды) разрешенного использования	-
8.1.	Дополнительные сведения об использовании земельного участка	-
9.	Сведения о земельных участках (землях общего пользования, территории общего пользования), посредством которых обеспечивается доступ	земли общего пользования
10.	Иные сведения	В ходе кадастровых работ выявлена ошибка, допущенная при установлении местоположения объекта недвижимости (реестровая ошибка). Наличие реестровой ошибки обусловлено отсутствием общей поворотной характерной точки границ между участком и смежным земельным участком с кадастровым номером 72:24:0603023:42, что повлекло за собой несоответствие их границ
4. Пояснения к сведениям об уточняемом земельном участке с кадастровым номером 72:24:0603023:231 :		
1.	-	

Описание местоположения зданий, сооружений, объектов незавершенного строительства на земельном участке

1. Сведения о характерных точках контура объекта недвижимости с кадастровым номером : 72:24:0603023:46 :

Система координат МСК ТО, зона 2

Зона № 2

Обозначение характерных точек контура	Содержатся в Едином государственном реестре недвижимости			Определены в ходе выполнения комплексных кадастровых работ			Метод опреде ления коор динат	Формулы, примененные для расчета средней квадратической погрешности определения координат характерных точек (Mt), м, с подставленными в такие формулы значениями и итоговые (вычисленные) значения Mt, м
	Координаты, м		Ради ус, м	Координаты, м		Ради ус, м		
	X	Y	R	X	Y	R		
1	2	3	4	5	6	7	8	9
h1O	-	-	-	452310.08	2538896.79	-	Метод спутниковых геодезических измерений (определений)	$Mt = \sqrt{(m_0^2 + m_1^2)}=0.1$
h2O	-	-	-	452309.96	2538905.12	-	Метод спутниковых геодезических измерений (определений)	$Mt = \sqrt{(m_0^2 + m_1^2)}=0.1$
h3O	-	-	-	452294.67	2538904.89	-	Метод спутниковых геодезических измерений (определений)	$Mt = \sqrt{(m_0^2 + m_1^2)}=0.1$
h4O	-	-	-	452294.80	2538896.56	-	Метод спутниковых геодезических измерений (определений)	$Mt = \sqrt{(m_0^2 + m_1^2)}=0.1$
h1O	-	-	-	452310.08	2538896.79	-	Метод спутниковых геодезических измерений (определений)	$Mt = \sqrt{(m_0^2 + m_1^2)}=0.1$

2. Сведения о характеристиках объекта недвижимости с кадастровым номером : 72:24:0603023:46 :

№ п/п	Наименование характеристики	Значение характеристики
1	2	3
1.	Вид объекта недвижимости	здание
2.	Ранее присвоенный государственный учетный номер (инвентарный) здания, сооружения, объекта незавершенного строительства	-
3.	Кадастровый номер земельного участка (земельных участков), в границах которого (которых) расположены здание, сооружение, объект незавершенного строительства	72:24:0603023:103, 72:24:0603023:102
4.	Уникальный учетный номер кадастрового квартала, в границах которого расположены здание, сооружение, объект незавершенного строительства	72:24:0603023

2. Сведения о характеристиках объекта недвижимости с кадастровым номером : 72:24:0603023:46 :

№ п/п	Наименование характеристики	Значение характеристики
1	2	3
5.	Сведения об адресе здания, сооружения, объекта незавершенного строительства	Российская Федерация, 626156, Тюменская область, г.о город Тобольск, город Тобольск, улица Мира, дом 47 b266e6d0-9cf8-45fe-9056-d713e157d4a0
5.1.	Сведения об ином месте нахождения здания, сооружения, объекта незавершенного строительства, не являющегося объектом адресации, в структурированном виде	-
5.2.	Дополнительные сведения о месте нахождения здания, сооружения, объекта незавершенного строительства	-
6.	Иные сведения	-

3. Пояснения к сведениям об объекте недвижимости с кадастровым номером 72:24:0603023:46 :

1.	-
----	---

Описание местоположения зданий, сооружений, объектов незавершенного строительства на земельном участке

1. Сведения о характерных точках контура объекта недвижимости с кадастровым номером : 72:24:0603023:47 :

Система координат МСК ТО, зона 2

Зона № 2

Обозначение характерных точек контура	Содержатся в Едином государственном реестре недвижимости			Определены в ходе выполнения комплексных кадастровых работ			Метод опреде ления коор динат	Формулы, примененные для расчета средней квадратической погрешности определения координат характерных точек (Mt), м, с подставленными в такие формулы значениями и итоговые (вычисленные) значения Mt, м
	Координаты, м		Ради ус, м	Координаты, м		Ради ус, м		
	X	Y	R	X	Y	R		
1	2	3	4	5	6	7	8	9
н50	-	-	-	452331.98	2538898.39	-	Метод спутниковых геодезических измерений (определений)	$Mt = \sqrt{(m_0^2 + m_1^2)}=0.1$
н60	-	-	-	452331.46	2538911.08	-	Метод спутниковых геодезических измерений (определений)	$Mt = \sqrt{(m_0^2 + m_1^2)}=0.1$
н70	-	-	-	452325.97	2538910.95	-	Метод спутниковых геодезических измерений (определений)	$Mt = \sqrt{(m_0^2 + m_1^2)}=0.1$
н80	-	-	-	452326.43	2538898.26	-	Метод спутниковых геодезических измерений (определений)	$Mt = \sqrt{(m_0^2 + m_1^2)}=0.1$
н50	-	-	-	452331.98	2538898.39	-	Метод спутниковых геодезических измерений (определений)	$Mt = \sqrt{(m_0^2 + m_1^2)}=0.1$

2. Сведения о характеристиках объекта недвижимости с кадастровым номером : 72:24:0603023:47 :

№ п/п	Наименование характеристики	Значение характеристики
1	2	3
1.	Вид объекта недвижимости	здание
2.	Ранее присвоенный государственный учетный номер (инвентарный) здания, сооружения, объекта незавершенного строительства	-
3.	Кадастровый номер земельного участка (земельных участков), в границах которого (которых) расположены здание, сооружение, объект незавершенного строительства	72:24:0603023:41
4.	Уникальный учетный номер кадастрового квартала, в границах которого расположены здание, сооружение, объект незавершенного строительства	72:24:0603023

2. Сведения о характеристиках объекта недвижимости с кадастровым номером : 72:24:0603023:47 :

№ п/п	Наименование характеристики	Значение характеристики
1	2	3
5.	Сведения об адресе здания, сооружения, объекта незавершенного строительства	Российская Федерация, 626156, Тюменская область, г.о город Тобольск, город Тобольск, улица Мира, дом 45 ad3f4365-c808-4172-ae5b-6afd5166cfe8
5.1.	Сведения об ином месте нахождения здания, сооружения, объекта незавершенного строительства, не являющегося объектом адресации, в структурированном виде	-
5.2.	Дополнительные сведения о месте нахождения здания, сооружения, объекта незавершенного строительства	-
6.	Иные сведения	-

3. Пояснения к сведениям об объекте недвижимости с кадастровым номером 72:24:0603023:47 :

1.	-
----	---

**Описание местоположения зданий, сооружений,
объектов незавершенного строительства на земельном участке**

1. Сведения о характерных точках контура объекта недвижимости с кадастровым номером : 72:24:0603023:49 :

Система координат МСК ТО, зона 2

Зона № 2

Обозначение характерных точек контура	Содержатся в Едином государственном реестре недвижимости			Определены в ходе выполнения комплексных кадастровых работ			Метод определения координат	Формулы, примененные для расчета средней квадратической погрешности определения координат характерных точек (Mt), м, с подставленными в такие формулы значениями и итоговые (вычисленные) значения Mt, м
	Координаты, м		Радиус, м	Координаты, м		Радиус, м		
	X	Y	R	X	Y	R		
1	2	3	4	5	6	7	8	9
н90	-	-	-	452237.04	2538895.27	-	Метод спутниковых геодезических измерений (определений)	$Mt = \sqrt{(m_0^2 + m_1^2)}=0.1$
н100	-	-	-	452236.84	2538906.24	-	Метод спутниковых геодезических измерений (определений)	$Mt = \sqrt{(m_0^2 + m_1^2)}=0.1$
н110	-	-	-	452227.19	2538906.05	-	Метод спутниковых геодезических измерений (определений)	$Mt = \sqrt{(m_0^2 + m_1^2)}=0.1$
н120	-	-	-	452227.39	2538895.08	-	Метод спутниковых геодезических измерений (определений)	$Mt = \sqrt{(m_0^2 + m_1^2)}=0.1$
н90	-	-	-	452237.04	2538895.27	-	Метод спутниковых геодезических измерений (определений)	$Mt = \sqrt{(m_0^2 + m_1^2)}=0.1$

2. Сведения о характеристиках объекта недвижимости с кадастровым номером : 72:24:0603023:49 :

№ п/п	Наименование характеристики	Значение характеристики
1	2	3
1.	Вид объекта недвижимости	здание
2.	Ранее присвоенный государственный учетный номер (инвентарный) здания, сооружения, объекта незавершенного строительства	-
3.	Кадастровый номер земельного участка (земельных участков), в границах которого (которых) расположены здание, сооружение, объект незавершенного строительства	72:24:0603023:38
4.	Уникальный учетный номер кадастрового квартала, в границах которого расположены здание, сооружение, объект незавершенного строительства	72:24:0603023

2. Сведения о характеристиках объекта недвижимости с кадастровым номером : 72:24:0603023:49 :

№ п/п	Наименование характеристики	Значение характеристики
1	2	3
5.	Сведения об адресе здания, сооружения, объекта незавершенного строительства	Российская Федерация, 626156, Тюменская область, г.о город Тобольск, город Тобольск, улица Мира, дом 53 5757699f-1899-4add-aacd-952e453f2758
5.1.	Сведения об ином месте нахождения здания, сооружения, объекта незавершенного строительства, не являющегося объектом адресации, в структурированном виде	-
5.2.	Дополнительные сведения о месте нахождения здания, сооружения, объекта незавершенного строительства	-
6.	Иные сведения	-

3. Пояснения к сведениям об объекте недвижимости с кадастровым номером 72:24:0603023:49 :

1.	-
----	---

**Описание местоположения зданий, сооружений,
объектов незавершенного строительства на земельном участке**

**1. Сведения о характерных точках контура объекта недвижимости
с кадастровым номером : 72:24:0603023:50 :**

Система координат МСК ТО, зона 2

Зона № 2

Обозначение характерных точек контура	Содержатся в Едином государственном реестре недвижимости			Определены в ходе выполнения комплексных кадастровых работ			Метод опреде ления коор динат	Формулы, примененные для расчета средней квадратической погрешности определения координат характерных точек (Mt), м, с подставленными в такие формулы значениями и итоговые (вычисленные) значения Mt, м
	Координаты, м		Ради ус, м	Координаты, м		Ради ус, м		
	X	Y	R	X	Y	R		
1	2	3	4	5	6	7	8	9
н130	-	-	-	452361.61	2538905.27	-	Метод спутниковых геодезических измерений (определений)	$Mt = \sqrt{(m_0^2 + m_1^2)}=0.1$
н140	-	-	-	452361.61	2538907.28	-	Метод спутниковых геодезических измерений (определений)	$Mt = \sqrt{(m_0^2 + m_1^2)}=0.1$
н150	-	-	-	452365.35	2538907.33	-	Метод спутниковых геодезических измерений (определений)	$Mt = \sqrt{(m_0^2 + m_1^2)}=0.1$
н160	-	-	-	452365.47	2538905.23	-	Метод спутниковых геодезических измерений (определений)	$Mt = \sqrt{(m_0^2 + m_1^2)}=0.1$
н170	-	-	-	452372.12	2538905.31	-	Метод спутниковых геодезических измерений (определений)	$Mt = \sqrt{(m_0^2 + m_1^2)}=0.1$
н180	-	-	-	452371.86	2538917.25	-	Метод спутниковых геодезических измерений (определений)	$Mt = \sqrt{(m_0^2 + m_1^2)}=0.1$
н190	-	-	-	452353.96	2538916.74	-	Метод спутниковых геодезических измерений (определений)	$Mt = \sqrt{(m_0^2 + m_1^2)}=0.1$
н200	-	-	-	452354.26	2538905.18	-	Метод спутниковых геодезических измерений (определений)	$Mt = \sqrt{(m_0^2 + m_1^2)}=0.1$
н130	-	-	-	452361.61	2538905.27	-	Метод спутниковых геодезических измерений (определений)	$Mt = \sqrt{(m_0^2 + m_1^2)}=0.1$

2. Сведения о характеристиках объекта недвижимости с кадастровым номером : 72:24:0603023:50 :

№ п/п	Наименование характеристики	Значение характеристики
1	2	3
1.	Вид объекта недвижимости	здание
2.	Ранее присвоенный государственный учетный номер (инвентарный) здания, сооружения, объекта незавершенного строительства	-
3.	Кадастровый номер земельного участка (земельных участков), в границах которого (которых) расположены здание, сооружение, объект незавершенного строительства	72:24:0603023:44
4.	Уникальный учетный номер кадастрового квартала, в границах которого расположены здание, сооружение, объект незавершенного строительства	72:24:0603023
5.	Сведения об адресе здания, сооружения, объекта незавершенного строительства	Российская Федерация, 626156, Тюменская область, г.о город Тобольск, город Тобольск, улица Мира, дом 43 3620bfaf-f0af-423c-97da-24e96abd206b
5.1.	Сведения об ином месте нахождения здания, сооружения, объекта незавершенного строительства, не являющегося объектом адресации, в структурированном виде	-
5.2.	Дополнительные сведения о месте нахождения здания, сооружения, объекта незавершенного строительства	-
6.	Иные сведения	-

3. Пояснения к сведениям об объекте недвижимости с кадастровым номером 72:24:0603023:50 :

1.	-
----	---

Описание местоположения зданий, сооружений, объектов незавершенного строительства на земельном участке

1. Сведения о характерных точках контура объекта недвижимости с кадастровым номером : 72:24:0603023:52 :

Система координат МСК ТО, зона 2

Зона № 2

Обозначение характерных точек контура	Содержатся в Едином государственном реестре недвижимости			Определены в ходе выполнения комплексных кадастровых работ			Метод опреде ления коор динат	Формулы, примененные для расчета средней квадратической погрешности определения координат характерных точек (Mt), м, с подставленными в такие формулы значениями и итоговые (вычисленные) значения Mt, м
	Координаты, м		Ради ус, м	Координаты, м		Ради ус, м		
	X	Y	R	X	Y	R		
1	2	3	4	5	6	7	8	9
н21О	-	-	-	452410.28	2538929.64	-	Метод спутниковых геодезических измерений (определений)	$Mt = \sqrt{(m_0^2 + m_1^2)}=0.1$
н22О	-	-	-	452410.02	2538934.96	-	Метод спутниковых геодезических измерений (определений)	$Mt = \sqrt{(m_0^2 + m_1^2)}=0.1$
н23О	-	-	-	452405.00	2538934.75	-	Метод спутниковых геодезических измерений (определений)	$Mt = \sqrt{(m_0^2 + m_1^2)}=0.1$
н24О	-	-	-	452405.22	2538929.42	-	Метод спутниковых геодезических измерений (определений)	$Mt = \sqrt{(m_0^2 + m_1^2)}=0.1$
н21О	-	-	-	452410.28	2538929.64	-	Метод спутниковых геодезических измерений (определений)	$Mt = \sqrt{(m_0^2 + m_1^2)}=0.1$

2. Сведения о характеристиках объекта недвижимости с кадастровым номером : 72:24:0603023:52 :

№ п/п	Наименование характеристики	Значение характеристики
1	2	3
1.	Вид объекта недвижимости	здание
2.	Ранее присвоенный государственный учетный номер (инвентарный) здания, сооружения, объекта незавершенного строительства	-
3.	Кадастровый номер земельного участка (земельных участков), в границах которого (которых) расположены здание, сооружение, объект незавершенного строительства	72:24:0603023:4
4.	Уникальный учетный номер кадастрового квартала, в границах которого расположены здание, сооружение, объект незавершенного строительства	72:24:0603023

2. Сведения о характеристиках объекта недвижимости с кадастровым номером : 72:24:0603023:52 :

№ п/п	Наименование характеристики	Значение характеристики
1	2	3
5.	Сведения об адресе здания, сооружения, объекта незавершенного строительства	Российская Федерация, 626156, Тюменская область, г.о город Тобольск, город Тобольск, улица Кооперативная, дом 18 8e1de530-e7a8-4708-9e86-ece14722 ddb6
5.1.	Сведения об ином месте нахождения здания, сооружения, объекта незавершенного строительства, не являющегося объектом адресации, в структурированном виде	-
5.2.	Дополнительные сведения о месте нахождения здания, сооружения, объекта незавершенного строительства	-
6.	Иные сведения	-

3. Пояснения к сведениям об объекте недвижимости с кадастровым номером 72:24:0603023:52 :

1.	-

Описание местоположения зданий, сооружений, объектов незавершенного строительства на земельном участке

1. Сведения о характерных точках контура объекта недвижимости с кадастровым номером : 72:24:0603023:53 :

Система координат МСК ТО, зона 2

Зона № 2

Обозначение характерных точек контура	Содержатся в Едином государственном реестре недвижимости			Определены в ходе выполнения комплексных кадастровых работ			Метод опреде ления коор динат	Формулы, примененные для расчета средней квадратической погрешности определения координат характерных точек (Mt), м, с подставленными в такие формулы значениями и итоговые (вычисленные) значения Mt, м
	Координаты, м		Ради ус, м	Координаты, м		Ради ус, м		
	X	Y	R	X	Y	R		
1	2	3	4	5	6	7	8	9
н250	-	-	-	452331.92	2538943.57	-	Метод спутниковых геодезических измерений (определений)	$Mt = \sqrt{(m_0^2 + m_1^2)}=0.1$
н260	-	-	-	452331.26	2538953.72	-	Метод спутниковых геодезических измерений (определений)	$Mt = \sqrt{(m_0^2 + m_1^2)}=0.1$
н270	-	-	-	452320.78	2538952.86	-	Метод спутниковых геодезических измерений (определений)	$Mt = \sqrt{(m_0^2 + m_1^2)}=0.1$
н280	-	-	-	452321.44	2538942.72	-	Метод спутниковых геодезических измерений (определений)	$Mt = \sqrt{(m_0^2 + m_1^2)}=0.1$
н250	-	-	-	452331.92	2538943.57	-	Метод спутниковых геодезических измерений (определений)	$Mt = \sqrt{(m_0^2 + m_1^2)}=0.1$

2. Сведения о характеристиках объекта недвижимости с кадастровым номером : 72:24:0603023:53 :

№ п/п	Наименование характеристики	Значение характеристики
1	2	3
1.	Вид объекта недвижимости	здание
2.	Ранее присвоенный государственный учетный номер (инвентарный) здания, сооружения, объекта незавершенного строительства	-
3.	Кадастровый номер земельного участка (земельных участков), в границах которого (которых) расположены здание, сооружение, объект незавершенного строительства	72:24:0603023:40
4.	Уникальный учетный номер кадастрового квартала, в границах которого расположены здание, сооружение, объект незавершенного строительства	72:24:0603023

2. Сведения о характеристиках объекта недвижимости с кадастровым номером : 72:24:0603023:53 :

№ п/п	Наименование характеристики	Значение характеристики
1	2	3
5.	Сведения об адресе здания, сооружения, объекта незавершенного строительства	Российская Федерация, 626156, Тюменская область, г.о город Тобольск, город Тобольск, переулок Кооперативный, дом 3 cf1dcd6f-7650-4c3f-91a4-ad6eafa0ad3c
5.1.	Сведения об ином месте нахождения здания, сооружения, объекта незавершенного строительства, не являющегося объектом адресации, в структурированном виде	-
5.2.	Дополнительные сведения о месте нахождения здания, сооружения, объекта незавершенного строительства	-
6.	Иные сведения	-

3. Пояснения к сведениям об объекте недвижимости с кадастровым номером 72:24:0603023:53 :

1.	-
----	---

**Описание местоположения зданий, сооружений,
объектов незавершенного строительства на земельном участке**

**1. Сведения о характерных точках контура объекта недвижимости
с кадастровым номером : 72:24:0603023:54 :**

Система координат МСК ТО, зона 2

Зона № 2

Обозначение характерных точек контура	Содержатся в Едином государственном реестре недвижимости			Определены в ходе выполнения комплексных кадастровых работ			Метод опреде ления коор динат	Формулы, примененные для расчета средней квадратической погрешности определения координат характерных точек (Mt), м, с подставленными в такие формулы значениями и итоговые (вычисленные) значения Mt, м
	Координаты, м		Ради ус, м	Координаты, м		Ради ус, м		
	X	Y	R	X	Y	R		
1	2	3	4	5	6	7	8	9
н29О	-	-	-	452295.83	2538948.79	-	Метод спутниковых геодезических измерений (определений)	$Mt = \sqrt{(m_0^2 + m_1^2)}=0.1$
н30О	-	-	-	452295.38	2538960.75	-	Метод спутниковых геодезических измерений (определений)	$Mt = \sqrt{(m_0^2 + m_1^2)}=0.1$
н31О	-	-	-	452287.43	2538960.45	-	Метод спутниковых геодезических измерений (определений)	$Mt = \sqrt{(m_0^2 + m_1^2)}=0.1$
н32О	-	-	-	452287.87	2538948.49	-	Метод спутниковых геодезических измерений (определений)	$Mt = \sqrt{(m_0^2 + m_1^2)}=0.1$
н29О	-	-	-	452295.83	2538948.79	-	Метод спутниковых геодезических измерений (определений)	$Mt = \sqrt{(m_0^2 + m_1^2)}=0.1$

**2. Сведения о характеристиках объекта недвижимости
с кадастровым номером : 72:24:0603023:54 :**

№ п/п	Наименование характеристики	Значение характеристики
1	2	3
1.	Вид объекта недвижимости	здание
2.	Ранее присвоенный государственный учетный номер (инвентарный) здания, сооружения, объекта незавершенного строительства	-
3.	Кадастровый номер земельного участка (земельных участков), в границах которого (которых) расположены здание, сооружение, объект незавершенного строительства	72:24:0603023:39
4.	Уникальный учетный номер кадастрового квартала, в границах которого расположены здание, сооружение, объект незавершенного строительства	72:24:0603023

2. Сведения о характеристиках объекта недвижимости с кадастровым номером : 72:24:0603023:54 :

№ п/п	Наименование характеристики	Значение характеристики
1	2	3
5.	Сведения об адресе здания, сооружения, объекта незавершенного строительства	Российская Федерация, 626156, Тюменская область, г.о город Тобольск, город Тобольск, переулок Кооперативный, дом 4 5ff3da46-5aa2-4388-903f-b48349fb72cb
5.1.	Сведения об ином месте нахождения здания, сооружения, объекта незавершенного строительства, не являющегося объектом адресации, в структурированном виде	-
5.2.	Дополнительные сведения о месте нахождения здания, сооружения, объекта незавершенного строительства	-
6.	Иные сведения	-

3. Пояснения к сведениям об объекте недвижимости с кадастровым номером 72:24:0603023:54 :

1.	-

**Описание местоположения зданий, сооружений,
объектов незавершенного строительства на земельном участке**

**1. Сведения о характерных точках контура объекта недвижимости
с кадастровым номером : 72:24:0603023:56 :**

Система координат МСК ТО, зона 2

Зона № 2

Обозначение характерных точек контура	Содержатся в Едином государственном реестре недвижимости			Определены в ходе выполнения комплексных кадастровых работ			Метод опреде ления коор динат	Формулы, примененные для расчета средней квадратической погрешности определения координат характерных точек (Mt), м, с подставленными в такие формулы значениями и итоговые (вычисленные) значения Mt, м
	Координаты, м		Ради ус, м	Координаты, м		Ради ус, м		
	X	Y	R	X	Y	R		
1	2	3	4	5	6	7	8	9
н33О	-	-	-	452310.38	2538996.41	-	Метод спутниковых геодезических измерений (определений)	$Mt = \sqrt{(m_0^2 + m_1^2)}=0.1$
н34О	-	-	-	452309.56	2539010.20	-	Метод спутниковых геодезических измерений (определений)	$Mt = \sqrt{(m_0^2 + m_1^2)}=0.1$
н35О	-	-	-	452304.90	2539009.98	-	Метод спутниковых геодезических измерений (определений)	$Mt = \sqrt{(m_0^2 + m_1^2)}=0.1$
н36О	-	-	-	452305.81	2538996.17	-	Метод спутниковых геодезических измерений (определений)	$Mt = \sqrt{(m_0^2 + m_1^2)}=0.1$
н33О	-	-	-	452310.38	2538996.41	-	Метод спутниковых геодезических измерений (определений)	$Mt = \sqrt{(m_0^2 + m_1^2)}=0.1$

**2. Сведения о характеристиках объекта недвижимости
с кадастровым номером : 72:24:0603023:56 :**

№ п/п	Наименование характеристики	Значение характеристики
1	2	3
1.	Вид объекта недвижимости	здание
2.	Ранее присвоенный государственный учетный номер (инвентарный) здания, сооружения, объекта незавершенного строительства	-
3.	Кадастровый номер земельного участка (земельных участков), в границах которого (которых) расположены здание, сооружение, объект незавершенного строительства	72:24:0603023:117
4.	Уникальный учетный номер кадастрового квартала, в границах которого расположены здание, сооружение, объект незавершенного строительства	72:24:0603023

2. Сведения о характеристиках объекта недвижимости с кадастровым номером : 72:24:0603023:56 :

№ п/п	Наименование характеристики	Значение характеристики
1	2	3
5.	Сведения об адресе здания, сооружения, объекта незавершенного строительства	Российская Федерация, 626156, Тюменская область, г.о город Тобольск, город Тобольск, улица Семакова, дом 50 5d407775-df02-4ed5-99d9-fc2b85112b61
5.1.	Сведения об ином месте нахождения здания, сооружения, объекта незавершенного строительства, не являющегося объектом адресации, в структурированном виде	-
5.2.	Дополнительные сведения о месте нахождения здания, сооружения, объекта незавершенного строительства	-
6.	Иные сведения	-

3. Пояснения к сведениям об объекте недвижимости с кадастровым номером 72:24:0603023:56 :

1.	-

**Описание местоположения зданий, сооружений,
объектов незавершенного строительства на земельном участке**

**1. Сведения о характерных точках контура объекта недвижимости
с кадастровым номером : 72:24:0603023:57 :**

Система координат МСК ТО, зона 2

Зона № 2

Обозначение характерных точек контура	Содержатся в Едином государственном реестре недвижимости			Определены в ходе выполнения комплексных кадастровых работ			Метод опреде ления коор динат	Формулы, примененные для расчета средней квадратической погрешности определения координат характерных точек (Mt), м, с подставленными в такие формулы значениями и итоговые (вычисленные) значения Mt, м
	Координаты, м		Ради ус, м	Координаты, м		Ради ус, м		
	X	Y	R	X	Y	R		
1	2	3	4	5	6	7	8	9
н37О	-	-	-	452366.17	2539003.31	-	Метод спутниковых геодезических измерений (определений)	$Mt = \sqrt{(m_0^2 + m_1^2)}=0.1$
н38О	-	-	-	452366.34	2538999.55	-	Метод спутниковых геодезических измерений (определений)	$Mt = \sqrt{(m_0^2 + m_1^2)}=0.1$
н39О	-	-	-	452370.48	2538999.63	-	Метод спутниковых геодезических измерений (определений)	$Mt = \sqrt{(m_0^2 + m_1^2)}=0.1$
н40О	-	-	-	452370.35	2539003.47	-	Метод спутниковых геодезических измерений (определений)	$Mt = \sqrt{(m_0^2 + m_1^2)}=0.1$
н41О	-	-	-	452375.32	2539003.63	-	Метод спутниковых геодезических измерений (определений)	$Mt = \sqrt{(m_0^2 + m_1^2)}=0.1$
н42О	-	-	-	452375.00	2539012.58	-	Метод спутниковых геодезических измерений (определений)	$Mt = \sqrt{(m_0^2 + m_1^2)}=0.1$
н43О	-	-	-	452363.67	2539012.25	-	Метод спутниковых геодезических измерений (определений)	$Mt = \sqrt{(m_0^2 + m_1^2)}=0.1$
н44О	-	-	-	452363.99	2539003.31	-	Метод спутниковых геодезических измерений (определений)	$Mt = \sqrt{(m_0^2 + m_1^2)}=0.1$
н37О	-	-	-	452366.17	2539003.31	-	Метод спутниковых геодезических измерений (определений)	$Mt = \sqrt{(m_0^2 + m_1^2)}=0.1$

2. Сведения о характеристиках объекта недвижимости с кадастровым номером : 72:24:0603023:57 :

№ п/п	Наименование характеристики	Значение характеристики
1	2	3
1.	Вид объекта недвижимости	здание
2.	Ранее присвоенный государственный учетный номер (инвентарный) здания, сооружения, объекта незавершенного строительства	-
3.	Кадастровый номер земельного участка (земельных участков), в границах которого (которых) расположены здание, сооружение, объект незавершенного строительства	72:24:0603023:119
4.	Уникальный учетный номер кадастрового квартала, в границах которого расположены здание, сооружение, объект незавершенного строительства	72:24:0603023
5.	Сведения об адресе здания, сооружения, объекта незавершенного строительства	Российская Федерация, 626156, Тюменская область, г.о город Тобольск, город Тобольск, улица Семакова, дом 46 951d023e-0030-498b-a83a-d9a3a069aa40
5.1.	Сведения об ином месте нахождения здания, сооружения, объекта незавершенного строительства, не являющегося объектом адресации, в структурированном виде	-
5.2.	Дополнительные сведения о месте нахождения здания, сооружения, объекта незавершенного строительства	-
6.	Иные сведения	-

3. Пояснения к сведениям об объекте недвижимости с кадастровым номером 72:24:0603023:57 :

1.	-
----	---

**Описание местоположения зданий, сооружений,
объектов незавершенного строительства на земельном участке**

**1. Сведения о характерных точках контура объекта недвижимости
с кадастровым номером : 72:24:0603023:58 :**

Система координат МСК ТО, зона 2

Зона № 2

Обозначение характерных точек контура	Содержатся в Едином государственном реестре недвижимости			Определены в ходе выполнения комплексных кадастровых работ			Метод опреде ления коор динат	Формулы, примененные для расчета средней квадратической погрешности определения координат характерных точек (Mt), м, с подставленными в такие формулы значениями и итоговые (вычисленные) значения Mt, м
	Координаты, м		Ради ус, м	Координаты, м		Ради ус, м		
	X	Y	R	X	Y	R		
1	2	3	4	5	6	7	8	9
н450	-	-	-	452277.78	2538999.82	-	Метод спутниковых геодезических измерений (определений)	$Mt = \sqrt{(m_0^2 + m_1^2)}=0.1$
н460	-	-	-	452277.31	2539008.11	-	Метод спутниковых геодезических измерений (определений)	$Mt = \sqrt{(m_0^2 + m_1^2)}=0.1$
н470	-	-	-	452271.41	2539007.82	-	Метод спутниковых геодезических измерений (определений)	$Mt = \sqrt{(m_0^2 + m_1^2)}=0.1$
н480	-	-	-	452271.88	2538999.52	-	Метод спутниковых геодезических измерений (определений)	$Mt = \sqrt{(m_0^2 + m_1^2)}=0.1$
н450	-	-	-	452277.78	2538999.82	-	Метод спутниковых геодезических измерений (определений)	$Mt = \sqrt{(m_0^2 + m_1^2)}=0.1$

**2. Сведения о характеристиках объекта недвижимости
с кадастровым номером : 72:24:0603023:58 :**

№ п/п	Наименование характеристики	Значение характеристики
1	2	3
1.	Вид объекта недвижимости	здание
2.	Ранее присвоенный государственный учетный номер (инвентарный) здания, сооружения, объекта незавершенного строительства	-
3.	Кадастровый номер земельного участка (земельных участков), в границах которого (которых) расположены здание, сооружение, объект незавершенного строительства	72:24:0603023:100
4.	Уникальный учетный номер кадастрового квартала, в границах которого расположены здание, сооружение, объект незавершенного строительства	72:24:0603023

2. Сведения о характеристиках объекта недвижимости с кадастровым номером : 72:24:0603023:58 :

№ п/п	Наименование характеристики	Значение характеристики
1	2	3
5.	Сведения об адресе здания, сооружения, объекта незавершенного строительства	Российская Федерация, 626156, Тюменская область, г.о город Тобольск, город Тобольск, улица Семакова, дом 52 7ecede40-c2d2-420f-bbe5-84c66f84fcc5
5.1.	Сведения об ином месте нахождения здания, сооружения, объекта незавершенного строительства, не являющегося объектом адресации, в структурированном виде	-
5.2.	Дополнительные сведения о месте нахождения здания, сооружения, объекта незавершенного строительства	-
6.	Иные сведения	-

3. Пояснения к сведениям об объекте недвижимости с кадастровым номером 72:24:0603023:58 :

1.	-

Описание местоположения зданий, сооружений, объектов незавершенного строительства на земельном участке

1. Сведения о характерных точках контура объекта недвижимости с кадастровым номером : 72:24:0603023:82 :

Система координат МСК ТО, зона 2

Зона № 2

Обозначение характерных точек контура	Содержатся в Едином государственном реестре недвижимости			Определены в ходе выполнения комплексных кадастровых работ			Метод опреде ления коор динат	Формулы, примененные для расчета средней квадратической погрешности определения координат характерных точек (Mt), м, с подставленными в такие формулы значениями и итоговые (вычисленные) значения Mt, м
	Координаты, м		Ради ус, м	Координаты, м		Ради ус, м		
	X	Y	R	X	Y	R		
1	2	3	4	5	6	7	8	9
н49О	-	-	-	452305.41	2539000.83	-	Метод спутниковых геодезических измерений (определений)	$Mt = \sqrt{(m_0^2 + m_1^2)}=0.1$
н50О	-	-	-	452304.79	2539009.92	-	Метод спутниковых геодезических измерений (определений)	$Mt = \sqrt{(m_0^2 + m_1^2)}=0.1$
н51О	-	-	-	452298.13	2539009.37	-	Метод спутниковых геодезических измерений (определений)	$Mt = \sqrt{(m_0^2 + m_1^2)}=0.1$
н52О	-	-	-	452298.79	2539000.29	-	Метод спутниковых геодезических измерений (определений)	$Mt = \sqrt{(m_0^2 + m_1^2)}=0.1$
н49О	-	-	-	452305.41	2539000.83	-	Метод спутниковых геодезических измерений (определений)	$Mt = \sqrt{(m_0^2 + m_1^2)}=0.1$

2. Сведения о характеристиках объекта недвижимости с кадастровым номером : 72:24:0603023:82 :

№ п/п	Наименование характеристики	Значение характеристики
1	2	3
1.	Вид объекта недвижимости	здание
2.	Ранее присвоенный государственный учетный номер (инвентарный) здания, сооружения, объекта незавершенного строительства	-
3.	Кадастровый номер земельного участка (земельных участков), в границах которого (которых) расположены здание, сооружение, объект незавершенного строительства	72:24:0603023:116
4.	Уникальный учетный номер кадастрового квартала, в границах которого расположены здание, сооружение, объект незавершенного строительства	72:24:0603023

2. Сведения о характеристиках объекта недвижимости с кадастровым номером : 72:24:0603023:82 :

№ п/п	Наименование характеристики	Значение характеристики
1	2	3
5.	Сведения об адресе здания, сооружения, объекта незавершенного строительства	Российская Федерация, 626156, Тюменская область, г.о город Тобольск, город Тобольск, улица Семакова, дом 50, помещ 2 c251c57a-df6a-42b1-b991-8e25843eb999
5.1.	Сведения об ином месте нахождения здания, сооружения, объекта незавершенного строительства, не являющегося объектом адресации, в структурированном виде	-
5.2.	Дополнительные сведения о месте нахождения здания, сооружения, объекта незавершенного строительства	-
6.	Иные сведения	-

3. Пояснения к сведениям об объекте недвижимости с кадастровым номером 72:24:0603023:82 :

1.	-

Описание местоположения зданий, сооружений, объектов незавершенного строительства на земельном участке

1. Сведения о характерных точках контура объекта недвижимости с кадастровым номером : 72:24:0603023:101 :

Система координат МСК ТО, зона 2

Зона № 2

Обозначение характерных точек контура	Содержатся в Едином государственном реестре недвижимости			Определены в ходе выполнения комплексных кадастровых работ			Метод определения координат	Формулы, примененные для расчета средней квадратической погрешности определения координат характерных точек (Mt), м, с подставленными в такие формулы значениями и итоговые (вычисленные) значения Mt, м
	Координаты, м		Радиус, м	Координаты, м		Радиус, м		
	X	Y	R	X	Y	R		
1	2	3	4	5	6	7	8	9
н530	-	-	-	452303.22	2538919.32	-	Метод спутниковых геодезических измерений (определений)	$Mt = \sqrt{(m_0^2 + m_1^2)}=0.1$
н540	-	-	-	452302.55	2538927.34	-	Метод спутниковых геодезических измерений (определений)	$Mt = \sqrt{(m_0^2 + m_1^2)}=0.1$
н550	-	-	-	452298.58	2538927.07	-	Метод спутниковых геодезических измерений (определений)	$Mt = \sqrt{(m_0^2 + m_1^2)}=0.1$
н560	-	-	-	452298.77	2538923.72	-	Метод спутниковых геодезических измерений (определений)	$Mt = \sqrt{(m_0^2 + m_1^2)}=0.1$
н570	-	-	-	452295.48	2538923.44	-	Метод спутниковых геодезических измерений (определений)	$Mt = \sqrt{(m_0^2 + m_1^2)}=0.1$
н580	-	-	-	452295.85	2538918.75	-	Метод спутниковых геодезических измерений (определений)	$Mt = \sqrt{(m_0^2 + m_1^2)}=0.1$
н530	-	-	-	452303.22	2538919.32	-	Метод спутниковых геодезических измерений (определений)	$Mt = \sqrt{(m_0^2 + m_1^2)}=0.1$

2. Сведения о характеристиках объекта недвижимости с кадастровым номером : 72:24:0603023:101 :

№ п/п	Наименование характеристики	Значение характеристики
1	2	3
1.	Вид объекта недвижимости	здание

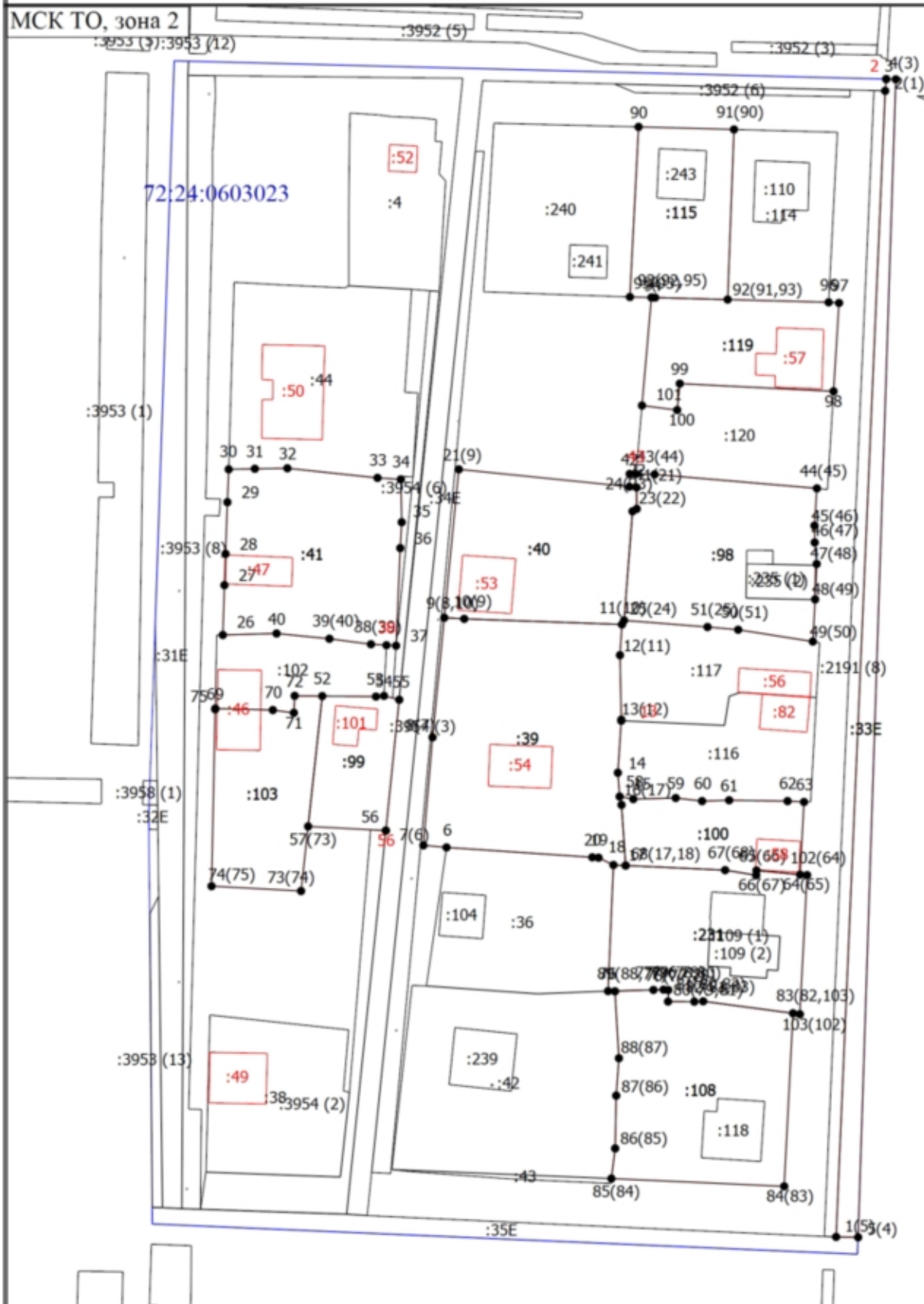
2. Сведения о характеристиках объекта недвижимости с кадастровым номером : 72:24:0603023:101 :

№ п/п	Наименование характеристики	Значение характеристики
1	2	3
2.	Ранее присвоенный государственный учетный номер (инвентарный) здания, сооружения, объекта незавершенного строительства	-
3.	Кадастровый номер земельного участка (земельных участков), в границах которого (которых) расположены здание, сооружение, объект незавершенного строительства	72:24:0603023:99
4.	Уникальный учетный номер кадастрового квартала, в границах которого расположены здание, сооружение, объект незавершенного строительства	72:24:0603023
5.	Сведения об адресе здания, сооружения, объекта незавершенного строительства	Российская Федерация, 626156, Тюменская область, г.о город Тобольск, город Тобольск, переулок Кооперативный, строение 4а 66daae7b-9eb5-4379-ac4a-70ba0991df07
5.1.	Сведения об ином месте нахождения здания, сооружения, объекта незавершенного строительства, не являющегося объектом адресации, в структурированном виде	-
5.2.	Дополнительные сведения о месте нахождения здания, сооружения, объекта незавершенного строительства	-
6.	Иные сведения	-

3. Пояснения к сведениям об объекте недвижимости с кадастровым номером 72:24:0603023:101 :

1.	-
----	---

Схема границ земельных участков



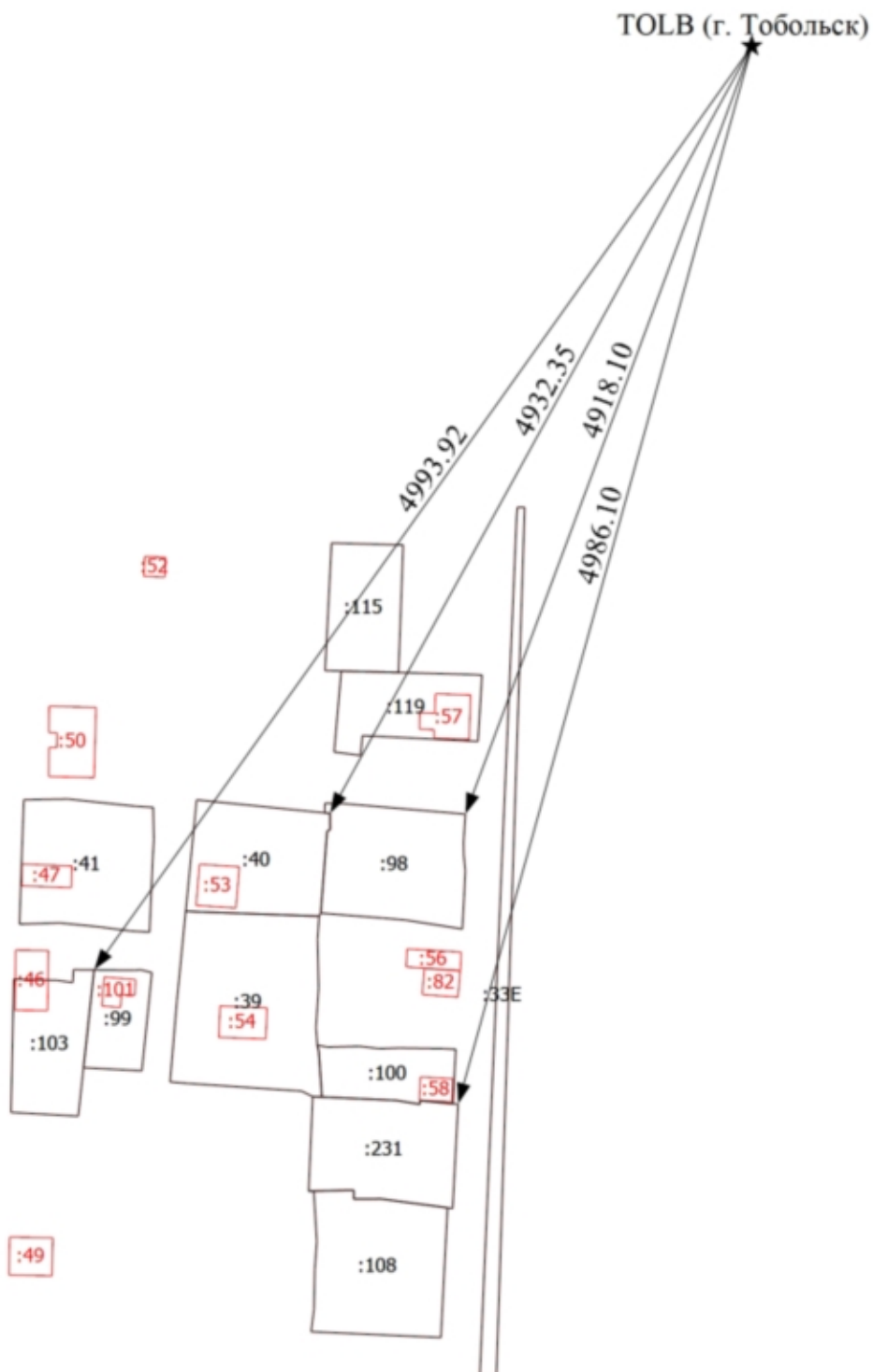
Условные обозначения

— - Часть границы, местоположение которой определено при выполнении кадастровых работ

Схема границ земельных участков

- - Характерная точка границы земельного участка, сведения ЕГРН о которой соответствуют требованиям, установленным в соответствии с частью 13 статьи 22 Федерального закона от 13 июля 2015 г. N 218-ФЗ "О государственной регистрации недвижимости"
- 1 - Обозначение характерной точки, местоположение которой не изменилось или было уточнено
- n10 - Обозначение новой характерной точки
- - Часть границы, сведения ЕГРН о которой позволяют однозначно определить ее положение на местности
- - Граница кадастрового квартала
- :104 - Кадастровый номер объекта недвижимости
- 72:24:0603023 - Номер кадастрового квартала

Схема геодезических построений



Условные обозначения

- ← - Направления геодезических построений при определении координат характерных точек границ земельного участка
- ★ - Базовая станция
- TOLB (г. Тобольск) - Название пункта

**АКТ
СОГЛАСОВАНИЯ МЕСТОПОЛОЖЕНИЯ ГРАНИЦ ЗЕМЕЛЬНЫХ УЧАСТКОВ
ПРИ ВЫПОЛНЕНИИ КОМПЛЕКСНЫХ КАДАСТРОВЫХ РАБОТ**

72:24:0603023

наименование субъекта Российской Федерации, муниципального образования, населенного пункта, уникальные учетные номера кадастровых кварталов, а также иные сведения, позволяющие определить местоположение территории, на которой выполняются комплексные кадастровые работы

N п/п	Обозначение части (характерной точки) границы		Результат согласования (согласовано/ спорное)	Кадастровые номера или обозначения смежных земельных участков	Сведения о лице, представившем возражения	Реквизиты вступившего в законную силу судебного акта
	от т.	до т.				
1	2	3	4	5	6	7
1	1	2	Согласовано	72:24:0000000:231 (72:24:0603023:33)		
2	2	3	Согласовано	72:24:0000000:231 (72:24:0603023:33)		
3	3	4	Согласовано	72:24:0000000:231 (72:24:0603023:33)		
4	4	5	Согласовано	72:24:0000000:231 (72:24:0603023:33)		
5	5	1	Согласовано	72:24:0000000:231 (72:24:0603023:33)		
6	8	9	Согласовано	72:24:0603023:39		
			Согласовано	72:24:0603023:40		
7	9	10	Согласовано	72:24:0603023:39		
			Согласовано	72:24:0603023:40		
8	15	16	Согласовано	72:24:0603023:39		
			Согласовано	72:24:0603023:100		
9	16	17	Согласовано	72:24:0603023:39		
			Согласовано	72:24:0603023:100		
10	17	18	Согласовано	72:24:0603023:39		
			Согласовано	72:24:0603023:231		
11	6	7	Согласовано	72:24:0603023:39		
12	7	8	Согласовано	72:24:0603023:39		
13	10	11	Согласовано	72:24:0603023:39		
14	11	12	Согласовано	72:24:0603023:39		
15	12	13	Согласовано	72:24:0603023:39		
16	13	14	Согласовано	72:24:0603023:39		
17	14	15	Согласовано	72:24:0603023:39		
18	18	19	Согласовано	72:24:0603023:39		
19	19	20	Согласовано	72:24:0603023:39		
20	20	6	Согласовано	72:24:0603023:39		
21	6	6	Согласовано	72:24:0603023:39		

**АКТ
СОГЛАСОВАНИЯ МЕСТОПОЛОЖЕНИЯ ГРАНИЦ ЗЕМЕЛЬНЫХ УЧАСТКОВ
ПРИ ВЫПОЛНЕНИИ КОМПЛЕКСНЫХ КАДАСТРОВЫХ РАБОТ**

72:24:0603023

наименование субъекта Российской Федерации, муниципального образования, населенного пункта, уникальные учетные номера кадастровых кварталов, а также иные сведения, позволяющие определить местоположение территории, на которой выполняются комплексные кадастровые работы

N п/п	Обозначение части (характерной точки) границы		Результат согласования (согласовано/ спорное)	Кадастровые номера или обозначения смежных земельных участков	Сведения о лице, представившем возражения	Реквизиты вступившего в законную силу судебного акта
	от т.	до т.				
1	2	3	4	5	6	7
22	21	22	Согласовано	72:24:0603023:40		
			Согласовано	72:24:0603023:98		
23	22	23	Согласовано	72:24:0603023:40		
			Согласовано	72:24:0603023:98		
24	23	24	Согласовано	72:24:0603023:40		
			Согласовано	72:24:0603023:98		
25	24	25	Согласовано	72:24:0603023:40		
			Согласовано	72:24:0603023:98		
26	10	9	Согласовано	72:24:0603023:40		
27	9	21	Согласовано	72:24:0603023:40		
28	25	11	Согласовано	72:24:0603023:40		
29	26	27	Согласовано	72:24:0603023:41		
30	27	28	Согласовано	72:24:0603023:41		
31	28	29	Согласовано	72:24:0603023:41		
32	29	30	Согласовано	72:24:0603023:41		
33	30	31	Согласовано	72:24:0603023:41		
34	31	32	Согласовано	72:24:0603023:41		
35	32	33	Согласовано	72:24:0603023:41		
36	33	34	Согласовано	72:24:0603023:41		
37	34	35	Согласовано	72:24:0603023:41		
38	35	36	Согласовано	72:24:0603023:41		
39	36	37	Согласовано	72:24:0603023:41		
40	37	38	Согласовано	72:24:0603023:41		
41	38	39	Согласовано	72:24:0603023:41		
42	39	40	Согласовано	72:24:0603023:41		
43	40	40	Согласовано	72:24:0603023:41		

**АКТ
СОГЛАСОВАНИЯ МЕСТОПОЛОЖЕНИЯ ГРАНИЦ ЗЕМЕЛЬНЫХ УЧАСТКОВ
ПРИ ВЫПОЛНЕНИИ КОМПЛЕКСНЫХ КАДАСТРОВЫХ РАБОТ**

72:24:0603023

наименование субъекта Российской Федерации, муниципального образования, населенного пункта, уникальные учетные номера кадастровых кварталов, а также иные сведения, позволяющие определить местоположение территории, на которой выполняются комплексные кадастровые работы

N п/п	Обозначение части (характерной точки) границы		Результат согласования (согласовано/ спорное)	Кадастровые номера или обозначения смежных земельных участков	Сведения о лице, представившем возражения	Реквизиты вступившего в законную силу судебного акта
	от т.	до т.				
1	2	3	4	5	6	7
44	40	26	Согласовано	72:24:0603023:41		
45	41	42	Согласовано	72:24:0603023:98		
46	42	43	Согласовано	72:24:0603023:98		
47	43	44	Согласовано	72:24:0603023:98		
48	44	45	Согласовано	72:24:0603023:98		
49	45	46	Согласовано	72:24:0603023:98		
50	46	47	Согласовано	72:24:0603023:98		
51	47	48	Согласовано	72:24:0603023:98		
52	48	49	Согласовано	72:24:0603023:98		
53	49	50	Согласовано	72:24:0603023:98		
54	50	51	Согласовано	72:24:0603023:98		
55	51	25	Согласовано	72:24:0603023:98		
56	25	24	Согласовано	72:24:0603023:98		
57	57	52	Согласовано	72:24:0603023:99		
			Согласовано	72:24:0603023:103		
58	52	53	Согласовано	72:24:0603023:99		
59	53	54	Согласовано	72:24:0603023:99		
60	54	55	Согласовано	72:24:0603023:99		
61	55	56	Согласовано	72:24:0603023:99		
62	56	57	Согласовано	72:24:0603023:99		
63	64	65	Согласовано	72:24:0603023:100		
			Согласовано	72:24:0603023:231		
64	65	66	Согласовано	72:24:0603023:100		
			Согласовано	72:24:0603023:231		
65	66	67	Согласовано	72:24:0603023:100		
			Согласовано	72:24:0603023:231		

**АКТ
СОГЛАСОВАНИЯ МЕСТОПОЛОЖЕНИЯ ГРАНИЦ ЗЕМЕЛЬНЫХ УЧАСТКОВ
ПРИ ВЫПОЛНЕНИИ КОМПЛЕКСНЫХ КАДАСТРОВЫХ РАБОТ**

72:24:0603023

наименование субъекта Российской Федерации, муниципального образования, населенного пункта, уникальные учетные номера кадастровых кварталов, а также иные сведения, позволяющие определить местоположение территории, на которой выполняются комплексные кадастровые работы

N п/п	Обозначение части (характерной точки) границы		Результат согласования (согласовано/ спорное)	Кадастровые номера или обозначения смежных земельных участков	Сведения о лице, представившем возражения	Реквизиты вступившего в законную силу судебного акта
	от т.	до т.				
1	2	3	4	5	6	7
66	67	68	Согласовано	72:24:0603023:100		
			Согласовано	72:24:0603023:231		
67	15	58	Согласовано	72:24:0603023:100		
68	58	59	Согласовано	72:24:0603023:100		
69	59	60	Согласовано	72:24:0603023:100		
70	60	61	Согласовано	72:24:0603023:100		
71	61	62	Согласовано	72:24:0603023:100		
72	62	63	Согласовано	72:24:0603023:100		
73	63	64	Согласовано	72:24:0603023:100		
74	69	70	Согласовано	72:24:0603023:103		
75	70	71	Согласовано	72:24:0603023:103		
76	71	72	Согласовано	72:24:0603023:103		
77	72	52	Согласовано	72:24:0603023:103		
78	73	74	Согласовано	72:24:0603023:103		
79	74	75	Согласовано	72:24:0603023:103		
80	75	69	Согласовано	72:24:0603023:103		
81	76	77	Согласовано	72:24:0603023:108		
			Согласовано	72:24:0603023:231		
82	77	78	Согласовано	72:24:0603023:108		
			Согласовано	72:24:0603023:231		
83	78	79	Согласовано	72:24:0603023:108		
			Согласовано	72:24:0603023:231		
84	79	80	Согласовано	72:24:0603023:108		
			Согласовано	72:24:0603023:231		
85	80	81	Согласовано	72:24:0603023:108		
			Согласовано	72:24:0603023:231		

**АКТ
СОГЛАСОВАНИЯ МЕСТОПОЛОЖЕНИЯ ГРАНИЦ ЗЕМЕЛЬНЫХ УЧАСТКОВ
ПРИ ВЫПОЛНЕНИИ КОМПЛЕКСНЫХ КАДАСТРОВЫХ РАБОТ**

72:24:0603023

наименование субъекта Российской Федерации, муниципального образования, населенного пункта, уникальные учетные номера кадастровых кварталов, а также иные сведения, позволяющие определить местоположение территории, на которой выполняются комплексные кадастровые работы

N п/п	Обозначение части (характерной точки) границы		Результат согласования (согласовано/ спорное)	Кадастровые номера или обозначения смежных земельных участков	Сведения о лице, представившем возражения	Реквизиты вступившего в законную силу судебного акта
	от т.	до т.				
1	2	3	4	5	6	7
86	81	82	Согласовано	72:24:0603023:108		
			Согласовано	72:24:0603023:231		
87	88	76	Согласовано	72:24:0603023:108		
			Согласовано	72:24:0603023:231		
88	82	83	Согласовано	72:24:0603023:108		
89	83	84	Согласовано	72:24:0603023:108		
90	84	85	Согласовано	72:24:0603023:108		
91	85	86	Согласовано	72:24:0603023:108		
92	86	87	Согласовано	72:24:0603023:108		
93	87	88	Согласовано	72:24:0603023:108		
94	91	92	Согласовано	72:24:0603023:115		
			Согласовано	72:24:0603023:119		
95	92	93	Согласовано	72:24:0603023:115		
			Согласовано	72:24:0603023:119		
96	90	91	Согласовано	72:24:0603023:115		
97	93	94	Согласовано	72:24:0603023:115		
98	94	90	Согласовано	72:24:0603023:115		
99	90	90	Согласовано	72:24:0603023:115		
100	93	96	Согласовано	72:24:0603023:119		
101	96	97	Согласовано	72:24:0603023:119		
102	97	98	Согласовано	72:24:0603023:119		
103	98	99	Согласовано	72:24:0603023:119		
104	99	100	Согласовано	72:24:0603023:119		
105	100	101	Согласовано	72:24:0603023:119		
106	101	95	Согласовано	72:24:0603023:119		
107	65	64	Согласовано	72:24:0603023:231		

**АКТ
СОГЛАСОВАНИЯ МЕСТОПОЛОЖЕНИЯ ГРАНИЦ ЗЕМЕЛЬНЫХ УЧАСТКОВ
ПРИ ВЫПОЛНЕНИИ КОМПЛЕКСНЫХ КАДАСТРОВЫХ РАБОТ**

72:24:0603023

наименование субъекта Российской Федерации, муниципального образования, населенного пункта, уникальные учетные номера кадастровых кварталов, а также иные сведения, позволяющие определить местоположение территории, на которой выполняются комплексные кадастровые работы

N п/п	Обозначение части (характерной точки) границы		Результат согласования (согласовано/ спорное)	Кадастровые номера или обозначения смежных земельных участков	Сведения о лице, представившем возражения	Реквизиты вступившего в законную силу судебного акта
	от т.	до т.				
1	2	3	4	5	6	7
108	64	102	Согласовано	72:24:0603023:231		
109	102	103	Согласовано	72:24:0603023:231		
110	77	76	Согласовано	72:24:0603023:231		
111	76	18	Согласовано	72:24:0603023:231		

Председатель согласительной комиссии:

М.П.

подпись

фамилия, инициалы