

# КАРТА-ПЛАН ТЕРРИТОРИИ

## Пояснительная записка

**1. Сведения о территории выполнения комплексных кадастровых работ:** 72:24:0603019, Российская Федерация, Тюменская область, городской округ город Тобольск, город Тобольск

(наименование субъекта Российской Федерации, муниципального образования, населенного пункта, уникальные учетные номера кадастровых кварталов, иные сведения, позволяющие определить местоположение территории, на которой выполняются комплексные кадастровые работы, например, наименование садоводческого или огороднического некоммерческого товарищества, гаражного кооператива, элемента планировочной структуры)

**2. Основания выполнения комплексных кадастровых работ:**

Наименование, дата и номер документа, на основании которого выполняются комплексные кадастровые работы: Соглашение, "30" января 2026 г. , 321-20-2026-006

**3. Дата подготовки карты-плана территории:** "04" марта 2026 г.

**4. Сведения о заказчике(ах) комплексных кадастровых работ:**

В отношении юридического лица, органа местного самоуправления муниципального района, муниципального округа или городского округа либо уполномоченного исполнительного органа государственной власти субъекта Российской Федерации:

полное или сокращенное (в случае, если имеется) наименование: Управление Федеральной службы государственной регистрации, кадастра и картографии по Тюменской области  
основной государственный регистрационный номер: 1047200990891  
идентификационный номер налогоплательщика: 7202131175

В отношении физического лица или представителя физических или юридических лиц:

фамилия, имя, отчество (последнее - при наличии): -  
страховой номер индивидуального лицевого счета в системе обязательного пенсионного страхования Российской Федерации (СНИЛС): -

Наименование и реквизиты документа, подтверждающие полномочия представителя заказчика(ов) комплексных кадастровых работ: -

Адрес электронной почты (для направления уведомления о результатах внесения сведений в Единый государственный реестр недвижимости): -

**5. Сведения об исполнителе комплексных кадастровых работ:**

Полное или сокращенное (в случае, если имеется) наименование и адрес юридического лица, с которым заключен государственный или муниципальный контракт либо договор подряда на выполнение комплексных кадастровых работ: Филиал публично-правовой компании "Роскадастр" по Тюменской области (ППК "Роскадастр" по Тюменской области), Тюменская область, г. Тюмень, ул. Киевская, 78

Фамилия, имя, отчество кадастрового инженера (последнее - при наличии): Валуенко Михаил Леонидович и основной государственный регистрационный номер кадастрового инженера индивидуального предпринимателя (ОГРНИП): -

Страховой номер индивидуального лицевого счета в системе обязательного пенсионного страхования Российской Федерации (СНИЛС) кадастрового инженера: 112-914-421 22

Уникальный реестровый номер кадастрового инженера в реестре саморегулируемой организации кадастровых инженеров и дата внесения сведений о физическом лице в такой реестр: А-0955, 2016-06-27

Полное или (в случае, если имеется) сокращенное наименование саморегулируемой организации кадастровых инженеров, членом которой является кадастровый инженер: Ассоциация "Союз кадастровых инженеров"

Контактный телефон: +79222636741

Почтовый адрес и адрес электронной почты, по которым осуществляется связь с кадастровым инженером: г. Тюмень, ул. Киевская, 78 valuenkom@gmail.com

**6. Перечень документов, использованных при подготовке карты-плана территории**

№ п/п	Реквизиты документа				
	Вид	Дата	Номер	Наименование	Иные сведения
1	2	3	4	5	6
1	Документация по планировке территории (проекты межевания территорий), в т.ч. документ по планировке территории в планируемых границах искусственного земельного участка	15.03.2024	2	Постановление «Об утверждении проекта планировки и проекта межевания территории улично-дорожной сети города Тобольска»	-
2	Документы градостроительного зонирования (Правила землепользования и застройки)	28.12.2022	118-пк	Постановление "О Правилах землепользования и застройки города Тобольска"	-
3	ПРОЧИЕ	18.07.2025	170-20719/2025-В	Выписка ГГС	-
4	Кадастровый план территории	12.02.2026	КУВИ-001/2026-18737401	Кадастровый план территории кадастрового квартала 72:24:0603019	-
5	Кадастровый план территории	10.02.2026	КУВИ-001/2026-17318434	Кадастровый план территории кадастрового квартала 72:24:0000000	-

**7. Пояснения к карте-плану территории**

1. Карта-план подготовлен на территорию кадастрового квартала 72:24:0603019 (Тюменская область, г. Тобольск), на основании Соглашения о предоставлении из федерального бюджета субсидий, в том числе грантов в форме субсидий, юридическим лицам, индивидуальным предпринимателям, а также физическим лицам от 30.01.2026 № 321-20-2026-006.

Заказчиком работ является Управление Федеральной службы государственной регистрации, кадастра и картографии по Тюменской области, почтовый адрес: 625001, г. Тюмень, ул. Луначарского, 42, адрес электронной почты: 72\_upr@rosreestr.ru, номер контактного телефона: 8 (3452) 25-75-63.

В результате выполнения комплексных кадастровых работ осуществляется уточнение местоположения границ земельных участков, установление или уточнение местоположения на земельных участках зданий, сооружений, исправление реестровых ошибок в сведениях Единого государственного реестра недвижимости (далее – ЕГРН) о местоположении границ земельных участков в соответствии с Федеральным законом «О кадастровой деятельности» от 24.07.2007 №221-ФЗ (далее - Закон 221-ФЗ).

Карта-план территории составлен на основе сведений ЕГРН о территории кадастровых кварталов 72:24:0603019, 72:24:0000000.

В границах территории – предмета кадастровых работ постановлением Администрации города Тобольска «Об утверждении проекта планировки и проекта межевания территории улично-дорожной сети города Тобольска» от 15.03.2024 № 2 утвержден проект планировки и межевания территории улично-дорожной сети города Тобольска (далее – Проект межевания территории).

Для определения местоположения границ земельных участков использованы сведения единой электронной картографической основы, материалы землеустроительной документации, содержащейся в государственном фонде данных, полученных в результате проведения землеустройства, ситуационные планы, содержащиеся в технических паспортах расположенных на земельных участках объектов недвижимости, хранившихся по состоянию на 1 января 2013 года в органах и организациях по государственному техническому учету и (или) технической инвентаризации в составе учетно-технической документации об объектах государственного технического учета и технической инвентаризации, планово-картографические материалы, имеющиеся в органах местного самоуправления муниципальных районов. Документы не включены в Приложение, в соответствии с пп 20-21 Требований к подготовке карта-плана территории, утвержденных приказом Федеральной службы государственной регистрации, кадастра и картографии от 4 августа 2021 года № П/0337.

## 7. Пояснения к карте-плану территории

Уточнение местоположения границ земельных участков осуществлено в соответствии с ч.10. ст.22 Федерального закона от 13 июля 2015 года N 218-ФЗ «О государственной регистрации недвижимости» (далее - Закон 218-ФЗ) с учетом документов, указанных в ч.3 ст.42.6 Закона 218-ФЗ.

В результате выполнения кадастровых работ выявлено, что местоположение фактических границ на местности земельных участков с кадастровыми номерами 72:24:0603019:120, 72:24:0603019:122, 72:24:0603019:123, 72:24:0603019:235, 72:24:0603019:240, 72:24:0603019:241, 72:24:0603019:242, 72:24:0603019:243, 72:24:0603019:31, 72:24:0603019:36, 72:24:0603019:38, 72:24:0603019:39, 72:24:0603019:41, 72:24:0603019:47, 72:24:0603019:48, 72:24:0603019:49, 72:24:0603019:50, условного земельного участка с кадастровым номером 72:24:0603019:34, входящего в состав единого землепользования с кадастровым номером 72:24:0000000:238, условного земельного участка с кадастровым номером 72:24:0603019:35, входящего в состав единого землепользования с кадастровым номером 72:24:0000000:267, соответствуют сведениям, содержащимся в ЕГРН. Сведения об указанных земельных участках не включены в карту-план территории.

В результате проведенных работ было уточнено местоположение границ и площади (при наличии изменений) в отношении земельного участка с кадастровым номером 72:24:0603019:27.

В результате проведения комплексных кадастровых работ были исправлены реестровые ошибки в сведениях ЕГРН о местоположении границ земельных участков с кадастровыми номерами 72:24:0603019:1, 72:24:0603019:43. Возникновение реестровой ошибки в границах указанных земельных участков обусловлено пересечением границ с границами смежных земельных участков, сведения о которых внесены в ЕГРН.

В результате проведения комплексных кадастровых работ были исправлены реестровые ошибки в сведениях ЕГРН о местоположении границ земельных участков с кадастровыми номерами 72:24:0603019:113, 72:24:0603019:2, 72:24:0603019:248. Возникновение реестровой ошибки в границах указанных земельных участков обусловлено несоответствием границ с границами смежных земельных участков, сведения о которых внесены в ЕГРН.

Для земельного участка с кадастровым номером 72:24:0603019:239 добавлены общие поворотные характерные точки на границах, смежных с земельными участками, сведения о которых внесены в ЕГРН, во избежание пересечения или несоответствий, что также квалифицируется как реестровая ошибка.

При проведении комплексных кадастровых работ выявлено, что площади земельных участков с кадастровыми номерами 72:24:0603019:34, 72:24:0603019:36, 72:24:0603019:50, вычисленные по координатам характерных точек границ отличаются от значения площади, содержащихся в ЕГРН. Кроме того, сведения о характерных точках границ участков определены с недостаточной точностью (средней квадратической погрешностью), несоответствующей Требованиям к точности координат. В связи с чем сведения о таких земельных участках внесены в карту-план территории с целью исправления реестровой ошибки в указанных выше сведениях. При этом местоположение границ участков остается неизменным.

Земельные участки с кадастровыми номерами 72:24:0603019:47, 72:24:0603019:48, 72:24:0603019:49 были исключены из карты-плана территории, так как при определении местоположения возникнет пересечение с земельными участками, сведения о которых внесены в ЕГРН.

Обращаем внимание на то, что сведения о земельных участках с кадастровыми номерами 72:24:0603019:113, 72:24:0603019:239, 72:24:0603019:248 в местоположении границ которых выявлены и исправлены реестровые ошибки при проведении комплексных кадастровых работ, были внесены в ЕГРН на основании утвержденных Схем расположения земельных участков на кадастровом плане территории. В связи с чем согласно Письму Росреестра от 25.03.2025 N 18-2705-ТГ/25 «По вопросу возможности уточнения сведений ЕГРН об описании местоположения границ земельного участка, образованного в соответствии со схемой расположения земельного участка на кадастровом плане территории, в целях устранения системного смещения в ЕГРН массива земельных участков» необходимо согласование внесения изменений в сведения ЕГРН о местоположении границ указанных земельных участков, образованных на основании Схемы, посредством включения органа местного самоуправления, утвердивших Схему, в состав согласительной комиссии.

Проектом межевания территории предусмотрено образование земельных участков с видом разрешенного использования «Улично-дорожная сеть» по адресу: Тюменская область, городской округ город Тобольск, город Тобольск, район Подгорная часть. За счет части территории кадастрового квартала 72:24:0603019 образуются земельные участки :ЗУ59, :ЗУ143, :ЗУ152, :ЗУ158. Согласно проекту участки образуются на территории кадастрового квартала 72:24:0000000 путем объединения земельных участков и земель или земельных участков, находящихся в государственной или муниципальной собственности, в связи с чем не включены в карту-план территории.

Земельные участки, в отношении которых выполняются кадастровые работы, расположены в границах территориальной зоны Ж-5.1 (Подзона жилой застройки исторической части города). Для данной территориальной зоны постановлением администрации города Тобольска № 118-пк от 28.12.2022 года "О Правилах землепользования и застройки города Тобольска" установлены следующие предельные размеры земельных участков, соответствующие виду разрешенного использования «для индивидуального жилищного строительства»: минимальный – 400 кв.м., максимальный – 900 кв.м.

По вопросу пересечения уточненных границ земельных участков, сведения о которых внесены в карту-план территории, с границами территориальных зон сообщаем следующее: в соответствии с частью 2.3 статьи 43

## 7. Пояснения к карте-плану территории

Закона N 218-ФЗ если при осуществлении государственного кадастрового учета в связи с уточнением описания местоположения границ земельного участка выявлено пересечение границ земельного участка с границами территориальных зон, сведения о местоположении которых содержатся в Едином государственном реестре недвижимости, данное обстоятельство не является препятствием для осуществления государственного кадастрового учета указанного земельного участка в случае, если более пятидесяти процентов площади указанного земельного участка находится в границах или за границами определенной территориальной зоны. В данном случае согласно части 2.4 статьи 43 Закона N 218-ФЗ орган регистрации прав одновременно с осуществлением государственного кадастрового учета в связи с уточнением описания местоположения границ земельного участка, в том числе в целях исправления ошибки, указанной в части 3 статьи 61 настоящего Федерального закона, вносит в реестр границ Единого государственного реестра недвижимости изменения описания местоположения границ населенных пунктов и (или) территориальных зон в целях устранения пересечения таких границ с границами земельных участков и приведения их в соответствие с описанием местоположения границ земельного участка, содержащимся в межевом плане или карте-плане территории, представленных вместе с заявлением о государственном кадастровом учете в связи с уточнением описания местоположения границ земельного участка.

Доступ к уточняемым земельным участкам обеспечивается посредством земель общего пользования.

Сведения об обособленных земельных участках с кадастровыми номерами 72:24:0603019:28, 72:24:0603019:29, входящих в состав единого землепользования с кадастровым номером 72:24:0000000:115 не включены в карту-план территории по причине того, что указанные земельные участки невозможно идентифицировать на местности.

В рамках выполнения кадастровых работ уточнено местоположение границ объектов капитального строительства с кадастровыми номерами 72:24:0603019:114, 72:24:0603019:58, 72:24:0603019:59, 72:24:0603019:61, 72:24:0603019:62, 72:24:0603019:66, 72:24:0603019:69, 72:24:0603019:74, 72:24:0603019:75.

В ходе выполнения кадастровых работ выявлено, что местоположение характерных точек контура объекта капитального строительства с кадастровым номером 72:24:0603019:56, по сведениям ЕГРН не соответствует местоположению контура здания на местности.

Местоположение характерных точек контура объектов капитального строительства с кадастровыми номерами 72:24:0603019:115, 72:24:0603019:116, 72:24:0603019:121, 72:24:0603019:244, 72:24:0603019:245, 72:24:0603019:249, 72:24:0603019:250, 72:24:0603019:251 установлено в соответствии с требованиями законодательства в связи, с чем данные объекты не включены в карту-план территории.

В соответствии с пунктом 3 части 1 статьи 42.1 комплексные кадастровые работы выполняются одновременно в отношении всех расположенных на территории одного кадастрового квартала или территориях нескольких смежных кадастровых кварталов, зданий, сооружений (за исключением линейных объектов), а также объектов незавершенного строительства, сведения о которых содержатся в ЕГРН. В связи с чем линейные объекты с кадастровыми номерами 72:24:0603019:234, 72:24:0603019:236, 72:24:0603019:237, 72:24:0603019:238, не были включены в карту-план территории.

Полевые работы проведены в октябре 2025г. При производстве геодезических работ использовалась сеть дифференциальных геодезических станций Тюменской области (Договор на оказание услуг по предоставлению доступа к сети базовых станций ГЛОНАСС/GPS № 138/ГГС/18-ПФ-Р/287 от 03.09.2018, заключенный с АО «Терминал-Роцино»), с применением следующего оборудования: Аппаратура геодезическая спутниковая PrinCe i90 (Номер в гос.реестре 78688-20, свидетельство о поверке С-ЕВЕ/29-07-2025/451290198 - <https://fgis.gost.ru/fundmetrology/cm/results/1-451290198>), PrinCe i50 (Номер в гос.реестре 75443-19, свидетельство о поверке С-ЕВЕ/29-07-2025/451290199 - <https://fgis.gost.ru/fundmetrology/cm/results/1-451290199>), лазерный дальномер Condrol XP4-085 (Номер в гос.реестре 70365-18, свидетельство о поверке С-ГКФ/27-03-2025/420619837 - <https://fgis.gost.ru/fundmetrology/cm/results/1-420619837>).

**Сведения о пунктах геодезической сети и средствах измерений**

**1. Сведения о пунктах геодезической сети:**

№ п/п	Вид геодезической сети	Название пункта геодезической сети и тип знака	Система координат пункта геодезической сети	Координаты пункта, м		Дата обследования "18" июля 2025 г.		
						Сведения о состоянии		
				X	Y	наружного знака пункта	центра пункта	марки центра пункта
1	2	3	4	5	6	7	8	9
1	ГГС, СГС-1	ТОВЛ, Пункт гос. геодезической сети	МСК ТО, зона 2	456818.15	2541054.76	-	-	-

**2. Сведения об использованных средствах измерений**

№ п/п	Наименование и обозначение типа средства измерений - прибора (инструмента, аппаратуры)	Заводской или серийный номер средства измерений	Реквизиты свидетельства о поверке прибора (инструмента, аппаратуры) и (или) срок действия поверки
1	2	3	4
1	Лазерный дальномер Condrol XP4-085	XP2201128	С-ГКФ/27-03-2025/420619837, выдано ООО "ГЕОМАСТЕР", действительно до 26.03.2026г.
2	Сеть базисная опорная активная "Сеть дифференциальных геодезических станций Тюменской области"	001	Свидетельство о поверке С-Т/20-09-2024/380340751, действительно до 19.09.2026г.
3	Аппаратура геодезическая спутниковая PrinCe i90	3494397	С-ЕВЕ/29-07-2025/451290198, выдано ООО "РУСГЕОКОМ", действительно до 28.07.2026г.
4	Аппаратура геодезическая спутниковая PrinCe i50	3451102	С-ЕВЕ/29-07-2025/451290199, выдано ООО "РУСГЕОКОМ", действительно до 28.07.2026г.

## Сведения об уточняемых земельных участках

### 1. Сведения о характерных точках границы уточняемого земельного участка с кадастровым номером 72:24:0603019:27 :

Система координат МСК ТО, зона 2						Зона № 2	
Обозначение характерных точек границ	Координаты, м				Метод определения координат	Формулы, примененные для расчета средней квадратической погрешности определения координат характерных точек границ (Mt), с подставленными в такие формулы значениями и итоговые (вычисленные) значения Mt, м	Описание закрепле ния точки
	содержатся в Едином государственном реестре недвижимости		определены в результате выполнения комплексных кадастровых работ				
	X	Y	X	Y			
1	2	3	4	5	6	7	8
34	452523.05	2539204.73	452520.35	2539221.82	Метод спутниковых геодезических измерений (определений)	$Mt = \sqrt{(m_0^2 + m_1^2)} =$	-
35	452522.60	2539210.61	452513.92	2539222.24	Метод спутниковых геодезических измерений (определений)	$Mt = \sqrt{(m_0^2 + m_1^2)} =$	-
36	452522.43	2539212.86	452488.04	2539222.85	Метод спутниковых геодезических измерений (определений)	$Mt = \sqrt{(m_0^2 + m_1^2)} =$	-
37	452521.75	2539221.73	452488.03	2539212.68	Метод спутниковых геодезических измерений (определений)	$Mt = \sqrt{(m_0^2 + m_1^2)} =$	-
38	452490.17	2539223.77	452488.21	2539194.52	Метод спутниковых геодезических измерений (определений)	$Mt = \sqrt{(m_0^2 + m_1^2)} =$	-
39	452490.73	2539217.23	452490.70	2539192.67	Метод спутниковых геодезических измерений (определений)	$Mt = \sqrt{(m_0^2 + m_1^2)} =$	-
40	452490.75	2539215.92	452530.63	2539192.42	Метод спутниковых геодезических измерений (определений)	$Mt = \sqrt{(m_0^2 + m_1^2)} =$	-
41	452487.94	2539216.08	452530.64	2539196.24	Метод спутниковых геодезических измерений (определений)	$Mt = \sqrt{(m_0^2 + m_1^2)} =$	-
42	452488.22	2539192.69	452523.49	2539196.33	Метод спутниковых геодезических измерений (определений)	$Mt = \sqrt{(m_0^2 + m_1^2)} =$	-
43	452528.68	2539192.25	452523.53	2539206.71	Метод спутниковых геодезических измерений (определений)	$Mt = \sqrt{(m_0^2 + m_1^2)} =$	-
44	452528.67	2539192.42	-	-	-	0.3	-

**1. Сведения о характерных точках границы уточняемого земельного участка с кадастровым номером 72:24:0603019:27 :**

Система координат МСК ТО, зона 2						Зона № 2	
Обозначение характерных точек границ	Координаты, м				Метод определения координат	Формулы, примененные для расчета средней квадратической погрешности определения координат характерных точек границ (Mt), с подставленными в такие формулы значениями и итоговые (вычисленные) значения Mt, м	Описание закрепления точки
	содержатся в Едином государственном реестре недвижимости		определены в результате выполнения комплексных кадастровых работ				
	X	Y	X	Y			
1	2	3	4	5	6	7	8
45	452530.51	2539192.27	-	-	-	0.3	-
46	452530.89	2539195.78	-	-	-	0.3	-
47	452528.72	2539195.95	-	-	-	0.3	-
48	452528.73	2539196.30	-	-	-	0.3	-
49	452522.75	2539196.36	-	-	-	0.3	-
50	452522.78	2539198.73	-	-	-	0.3	-
34	452523.05	2539204.73	452520.35	2539221.82	Метод спутниковых геодезических измерений (определений)	$Mt = \sqrt{(m_0^2 + m_1^2)}$	-

**2. Сведения о частях границ уточняемого земельного участка с кадастровым номером 72:24:0603019:27 :**

Обозначение части границ		Горизонтальное проложение (S), м	Описание прохождения части границ	Сведения о согласовании местоположения границ (согласовано/спорное)
от т.	до т.			
1	2	3	4	5
34	35	6.44	-	-
35	36	25.89	-	-
36	37	10.17	-	-
37	38	18.16	-	-
38	39	3.10	-	-
39	40	39.93	-	-
40	41	3.82	-	-
41	42	7.15	-	-
42	43	10.38	-	-
43	34	15.44	-	-

**3. Сведения о характеристиках уточняемого земельного участка с кадастровым номером 72:24:0603019:27 :**

№ п/п	Наименование характеристики земельного участка	Значение характеристики
1	2	3
1.	Сведения об адресе земельного участка	-
1.1.	Сведения об ином месте нахождения земельного участка, не являющегося объектом адресации, в структурированном виде	Российская Федерация, Тюменская область, г.о город Тобольск, город Тобольск, улица Володарского
1.2.	Дополнительные сведения о месте нахождения земельного участка	строение 27а, (Котельная №10), ТСК № 30

<b>3. Сведения о характеристиках уточняемого земельного участка с кадастровым номером 72:24:0603019:27 :</b>		
<b>№ п/п</b>	<b>Наименование характеристики земельного участка</b>	<b>Значение характеристики</b>
<b>1</b>	<b>2</b>	<b>3</b>
2.	Площадь земельного участка ± величина погрешности определения (вычисления) площади ( $P \pm \Delta P$ ), м <sup>2</sup>	1057 ± 11
3.	Формула, примененная для вычисления предельной погрешности определения площади земельного участка, с подставленными значениями и итоговые (вычисленные) значения ( $\Delta P$ ), м <sup>2</sup>	$\Delta P = 3.5 * M_t * \sqrt{P} = 3.5 * 0,1 * \sqrt{1057} = 11$
4.	Площадь земельного участка согласно сведениям Единого государственного реестра недвижимости ( $R_{\text{кад}}$ ), м <sup>2</sup>	1057
5.	Оценка расхождения $P$ и $R_{\text{кад}}$ ( $P - R_{\text{кад}}$ ), м <sup>2</sup>	-
6.	Предельные минимальный и максимальный размеры земельного участка ( $R_{\text{мин}}$ и $R_{\text{макс}}$ ), м <sup>2</sup>	- -
7.	Вид (виды) разрешенного использования	-
7.1.	Дополнительные сведения об использовании земельного участка	-
8.	Кадастровый или иной государственный учетный номер (инвентарный) здания, сооружения, объекта незавершенного строительства, расположенного на земельном участке	72:24:0603019:69 72:24:0603019:237 72:24:0000000:6854 72:24:0000000:5835
9.	Сведения о земельных участках (землях общего пользования, территории общего пользования), посредством которых обеспечивается доступ	земли общего пользования
10.	Иные сведения	-
<b>4. Пояснения к сведениям об уточняемом земельном участке с кадастровым номером 72:24:0603019:27 :</b>		
1.	-	

## Сведения об уточняемых земельных участках, необходимые для исправления реестровых ошибок в сведениях о местоположении их границ

**1. Сведения о характерных точках границ уточняемого земельного участка с кадастровым номером 72:24:0603019:1 :**

Система координат МСК ТО, зона 2					Зона № 2		
Обозначение характерных точек границ	Координаты, м				Метод определения координат	Формулы, примененные для расчета средней квадратической погрешности определения координат характерных точек границ (Mt), с подставленными в такие формулы значениями и итоговые (вычисленные) значения Mt, м	Описание закрепления точки
	содержатся в Едином государственном реестре недвижимости		определены в результате выполнения комплексных кадастровых работ				
	X	Y	X	Y			
1	2	3	4	5	6	7	8
5	452429.17	2539217.00	452429.17	2539216.99	Метод спутниковых геодезических измерений (определений)	$Mt = \sqrt{(m_0^2 + m_1^2)} =$	-
6	452439.04	2539216.79	452439.04	2539216.79	Метод спутниковых геодезических измерений (определений)	$Mt = \sqrt{(m_0^2 + m_1^2)} =$	-
7	452453.60	2539216.02	452453.60	2539216.02	Метод спутниковых геодезических измерений (определений)	$Mt = \sqrt{(m_0^2 + m_1^2)} =$	-
8	452487.84	2539212.82	452488.03	2539212.68	Метод спутниковых геодезических измерений (определений)	$Mt = \sqrt{(m_0^2 + m_1^2)} =$	-
9	452485.39	2539224.77	452488.04	2539222.85	Метод спутниковых геодезических измерений (определений)	$Mt = \sqrt{(m_0^2 + m_1^2)} =$	-
10	452486.55	2539232.60	452486.55	2539232.60	Метод спутниковых геодезических измерений (определений)	$Mt = \sqrt{(m_0^2 + m_1^2)} =$	-
11	452459.62	2539240.19	452485.40	2539232.92	Метод спутниковых геодезических измерений (определений)	$Mt = \sqrt{(m_0^2 + m_1^2)} =$	-
12	452436.78	2539243.82	452459.62	2539240.19	Метод спутниковых геодезических измерений (определений)	$Mt = \sqrt{(m_0^2 + m_1^2)} =$	-
13	452427.86	2539244.33	452455.93	2539240.78	Метод спутниковых геодезических измерений (определений)	$Mt = \sqrt{(m_0^2 + m_1^2)} =$	-

**1. Сведения о характерных точках границ уточняемого земельного участка с кадастровым номером 72:24:0603019:1 :**

Система координат МСК ТО, зона 2					Зона № 2		
Обозначение характерных точек границ	Координаты, м				Метод определения координат	Формулы, примененные для расчета средней квадратической погрешности определения координат характерных точек границ (Mt), с подставленными в такие формулы значениями и итоговые (вычисленные) значения Mt, м	Описание закрепления точки
	содержатся в Едином государственном реестре недвижимости		определены в результате выполнения комплексных кадастровых работ				
	X	Y	X	Y			
1	2	3	4	5	6	7	8
14	452428.26	2539230.52	452436.78	2539243.82	Метод спутниковых геодезических измерений (определений)	$Mt = \sqrt{(m_0^2 + m_1^2)} =$	-
15	452429.25	2539220.69	452427.86	2539244.33	Метод спутниковых геодезических измерений (определений)	$Mt = \sqrt{(m_0^2 + m_1^2)} =$	-
14	-	-	452428.26	2539230.52	Метод спутниковых геодезических измерений (определений)	$Mt = \sqrt{(m_0^2 + m_1^2)} =$	-
15	-	-	452429.25	2539220.69	Метод спутниковых геодезических измерений (определений)	$Mt = \sqrt{(m_0^2 + m_1^2)} =$	-
5	452429.17	2539217.00	452429.17	2539216.99	Метод спутниковых геодезических измерений (определений)	$Mt = \sqrt{(m_0^2 + m_1^2)} =$	-

**2. Сведения о частях границ уточняемого земельного участка с кадастровым номером 72:24:0603019:1 :**

Обозначение части границ		Горизонтальное проложение (S), м	Описание прохождения части границ	Сведения о согласовании местоположения границ (согласовано/спорное)
от т.	до т.			
1	2	3	4	5
5	6	9.87	-	-
6	7	14.58	-	-
7	8	34.59	-	-
8	9	10.17	-	-
9	10	9.86	-	-
10	11	1.19	-	-
11	12	26.79	-	-
12	13	3.74	-	-
13	14	19.39	-	-
14	15	8.93	-	-
15	14	13.82	-	-

<b>2. Сведения о частях границ уточняемого земельного участка с кадастровым номером 72:24:0603019:1 :</b>				
Обозначение части границ		Горизонтальное проложение (S), м	Описание прохождения части границ	Сведения о согласовании местоположения границ (согласовано/спорное)
от т.	до т.			
1	2	3	4	5
14	15	9.88	-	-
15	5	3.70	-	-
<b>3. Сведения о характеристиках уточняемого земельного участка с кадастровым номером 72:24:0603019:1 :</b>				
№ п/п	Наименование характеристики		Значение характеристики	
1	2		3	
1.	Сведения об адресе земельного участка		-	
1.1.	Сведения об ином месте нахождения земельного участка, не являющегося объектом адресации, в структурированном виде		Российская Федерация, Тюменская область, г.о город Тобольск, город Тобольск, улица Кооперативная, з/у 35	
1.2.	Дополнительные сведения о месте нахождения земельного участка		-	
2.	Площадь земельного участка ± величина погрешности определения (вычисления) площади ( $P \pm \Delta P$ ), м <sup>2</sup>		1435 ± 13	
3.	Формула, примененная для расчета предельной допустимой погрешности определения площади земельного участка, с подставленными значениями и итоговые (вычисленные) значения ( $\Delta P$ ), м <sup>2</sup>		$\Delta P = 3.5 * M_t * \sqrt{P} = 3.5 * 0,1 * \sqrt{1435} = 13$	
4.	Площадь земельного участка согласно сведениям Единого государственного реестра недвижимости (Ркад), м <sup>2</sup>		1407	
5.	Оценка расхождения P и Ркад (P - Ркад), м <sup>2</sup>		28	
6.	Предельные минимальный и максимальный размеры земельного участка (Рмин и Рмакс), м <sup>2</sup>		- -	
7.	Кадастровый номер или иной государственный учетный номер (инвентарный) объекта недвижимости, расположенного на земельном участке		72:24:0603019:66	
8.	Вид (виды) разрешенного использования		-	
8.1.	Дополнительные сведения об использовании земельного участка		-	
9.	Сведения о земельных участках (землях общего пользования, территории общего пользования), посредством которых обеспечивается доступ		земли общего пользования	
10.	Иные сведения		В ходе кадастровых работ выявлена ошибка, допущенная при установлении местоположения объекта недвижимости (реестровая ошибка). Наличие реестровой ошибки обусловлено пересечением границ земельного участка с границами смежных земельных участков с кадастровыми номерами 72:24:0603019:2, 72:24:0603019:113, сведения о которых внесены в ЕГРН	
<b>4. Пояснения к сведениям об уточняемом земельном участке с кадастровым номером 72:24:0603019:1 :</b>				
1.	-			

## Сведения об уточняемых земельных участках, необходимые для исправления реестровых ошибок в сведениях о местоположении их границ

**1. Сведения о характерных точках границ уточняемого земельного участка с кадастровым номером 72:24:0603019:2 :**

Система координат МСК ТО, зона 2					Зона № 2		
Обозначение характерных точек границ	Координаты, м				Метод определения координат	Формулы, примененные для расчета средней квадратической погрешности определения координат характерных точек границ (Mt), с подставленными в такие формулы значениями и итоговые (вычисленные) значения Mt, м	Описание закрепления точки
	содержатся в Едином государственном реестре недвижимости		определены в результате выполнения комплексных кадастровых работ				
	X	Y	X	Y			
1	2	3	4	5	6	7	8
5	452429.17	2539217.00	452428.05	2539217.02	Метод спутниковых геодезических измерений (определений)	$Mt = \sqrt{(m_0^2 + m_1^2)}=0.1$	-
16	452428.05	2539217.03	452428.27	2539202.42	Метод спутниковых геодезических измерений (определений)	$Mt = \sqrt{(m_0^2 + m_1^2)}=0.1$	-
17	452428.27	2539202.42	452441.56	2539201.32	Метод спутниковых геодезических измерений (определений)	$Mt = \sqrt{(m_0^2 + m_1^2)}=0.1$	-
18	452441.56	2539201.32	452442.57	2539198.73	Метод спутниковых геодезических измерений (определений)	$Mt = \sqrt{(m_0^2 + m_1^2)}=0.1$	-
19	452442.57	2539198.73	452454.77	2539196.71	Метод спутниковых геодезических измерений (определений)	$Mt = \sqrt{(m_0^2 + m_1^2)}=0.1$	-
20	452454.77	2539196.72	452459.48	2539195.54	Метод спутниковых геодезических измерений (определений)	$Mt = \sqrt{(m_0^2 + m_1^2)}=0.1$	-
21	452467.98	2539193.45	452467.98	2539193.45	Метод спутниковых геодезических измерений (определений)	$Mt = \sqrt{(m_0^2 + m_1^2)}=0.1$	-
22	452468.03	2539193.81	452468.03	2539193.81	Метод спутниковых геодезических измерений (определений)	$Mt = \sqrt{(m_0^2 + m_1^2)}=0.1$	-
23	452476.83	2539192.71	452476.83	2539192.71	Метод спутниковых геодезических измерений (определений)	$Mt = \sqrt{(m_0^2 + m_1^2)}=0.1$	-

**1. Сведения о характерных точках границ уточняемого земельного участка с кадастровым номером 72:24:0603019:2 :**

Система координат МСК ТО, зона 2						Зона № 2	
Обозначение характерных точек границ	Координаты, м				Метод определения координат	Формулы, примененные для расчета средней квадратической погрешности определения координат характерных точек границ (Mt), с подставленными в такие формулы значениями и итоговые (вычисленные) значения Mt, м	Описание закрепления точки
	содержатся в Едином государственном реестре недвижимости		определены в результате выполнения комплексных кадастровых работ				
	X	Y	X	Y			
1	2	3	4	5	6	7	8
24	452476.72	2539191.71	452476.72	2539191.71	Метод спутниковых геодезических измерений (определений)	$Mt = \sqrt{(m_0^2 + m_1^2)}=0.1$	-
25	452486.59	2539190.92	452486.59	2539190.92	Метод спутниковых геодезических измерений (определений)	$Mt = \sqrt{(m_0^2 + m_1^2)}=0.1$	-
26	452486.84	2539199.85	452488.21	2539194.52	Метод спутниковых геодезических измерений (определений)	$Mt = \sqrt{(m_0^2 + m_1^2)}=0.1$	-
27	452487.84	2539199.89	452488.03	2539212.68	Метод спутниковых геодезических измерений (определений)	$Mt = \sqrt{(m_0^2 + m_1^2)}=0.1$	-
28	452487.84	2539204.12	452453.60	2539216.02	Метод спутниковых геодезических измерений (определений)	$Mt = \sqrt{(m_0^2 + m_1^2)}=0.1$	-
29	452486.98	2539204.19	452439.04	2539216.79	Метод спутниковых геодезических измерений (определений)	$Mt = \sqrt{(m_0^2 + m_1^2)}=0.1$	-
30	452487.63	2539207.10	452429.17	2539216.99	Метод спутниковых геодезических измерений (определений)	$Mt = \sqrt{(m_0^2 + m_1^2)}=0.1$	-
31	452487.84	2539212.83	-	-	-	0.1	-
32	452453.04	2539216.04	-	-	-	0.1	-
33	452439.04	2539216.77	-	-	-	0.1	-
5	452429.17	2539217.00	452428.05	2539217.02	Метод спутниковых геодезических измерений (определений)	$Mt = \sqrt{(m_0^2 + m_1^2)}=0.1$	-

<b>2. Сведения о частях границ уточняемого земельного участка с кадастровым номером 72:24:0603019:2 :</b>				
Обозначение части границ		Горизонтальное проложение (S), м	Описание прохождения части границ	Сведения о согласовании местоположения границ (согласовано/спорное)
от т.	до т.			
1	2	3	4	5
5	16	14.60	-	-
16	17	13.34	-	-
17	18	2.78	-	-
18	19	12.37	-	-
19	20	4.85	-	-
20	21	8.75	-	-
21	22	0.36	-	-
22	23	8.87	-	-
23	24	1.01	-	-
24	25	9.90	-	-
25	26	3.95	-	-
26	27	18.16	-	-
27	28	34.59	-	-
28	29	14.58	-	-
29	30	9.87	-	-
30	5	1.12	-	-
<b>3. Сведения о характеристиках уточняемого земельного участка с кадастровым номером 72:24:0603019:2 :</b>				
№ п/п	Наименование характеристики		Значение характеристики	
1	2		3	
1.	Сведения об адресе земельного участка		-	
1.1.	Сведения об ином месте нахождения земельного участка, не являющегося объектом адресации, в структурированном виде		Российская Федерация, Тюменская область, г.о город Тобольск, город Тобольск, улица Кооперативная, з/у 33	
1.2.	Дополнительные сведения о месте нахождения земельного участка		-	
2.	Площадь земельного участка ± величина погрешности определения (вычисления) площади (P ± ΔP), м2		1141 ± 12	
3.	Формула, примененная для расчета предельной допустимой погрешности определения площади земельного участка, с подставленными значениями и итоговые (вычисленные) значения (ΔP), м2		$\Delta P = 3.5 * M_t * \sqrt{P} = 3.5 * 0,1 * \sqrt{1141} = 12$	
4.	Площадь земельного участка согласно сведениям Единого государственного реестра недвижимости (P <sub>кад</sub> ), м2		1127	
5.	Оценка расхождения P и P <sub>кад</sub> (P - P <sub>кад</sub> ), м2		14	
6.	Предельные минимальный и максимальный размеры земельного участка (P <sub>мин</sub> и P <sub>макс</sub> ), м2		- -	
7.	Кадастровый номер или иной государственный учетный номер (инвентарный) объекта недвижимости, расположенного на земельном участке		72:24:0603019:62	
8.	Вид (виды) разрешенного использования		для строительства двухквартирного двухкомнатного жилого дома	
8.1.	Дополнительные сведения об использовании земельного участка		-	

<b>3. Сведения о характеристиках уточняемого земельного участка с кадастровым номером 72:24:0603019:2 :</b>		
<b>№ п/п</b>	<b>Наименование характеристики</b>	<b>Значение характеристики</b>
<b>1</b>	<b>2</b>	<b>3</b>
9.	Сведения о земельных участках (землях общего пользования, территории общего пользования), посредством которых обеспечивается доступ	земли общего пользования
10.	Иные сведения	В ходе кадастровых работ выявлена ошибка, допущенная при установлении местоположения объекта недвижимости (реестровая ошибка). Наличие реестровой ошибки обусловлено несоответствием границ земельного участка (чересполосицей) границами смежных земельных участков с кадастровыми номерами 72:24:0603019:38, 72:24:0603019:39, 72:24:0603019:1, 72:24:0603019:27, сведения о которых внесены в ЕГРН
<b>4. Пояснения к сведениям об уточняемом земельном участке с кадастровым номером 72:24:0603019:2 :</b>		
1.	-	

## Сведения об уточняемых земельных участках, необходимые для исправления реестровых ошибок в сведениях о местоположении их границ

**1. Сведения о характерных точках границ уточняемого земельного участка с кадастровым номером 72:24:0603019:43 :**

Система координат МСК ТО, зона 2					Зона № 2		
Обозначение характерных точек границ	Координаты, м				Метод определения координат	Формулы, примененные для расчета средней квадратической погрешности определения координат характерных точек границ (Mt), с подставленными в такие формулы значениями и итоговые (вычисленные) значения Mt, м	Описание закрепления точки
	содержатся в Едином государственном реестре недвижимости		определены в результате выполнения комплексных кадастровых работ				
	X	Y	X	Y			
1	2	3	4	5	6	7	8
51	452455.93	2539240.77	452459.62	2539240.19	Метод спутниковых геодезических измерений (определений)	$Mt = \sqrt{(m_0^2 + m_1^2)} =$	-
11	452459.62	2539240.19	452485.40	2539232.92	Метод спутниковых геодезических измерений (определений)	$Mt = \sqrt{(m_0^2 + m_1^2)} =$	-
52	452485.40	2539232.92	452493.29	2539262.10	Метод спутниковых геодезических измерений (определений)	$Mt = \sqrt{(m_0^2 + m_1^2)} =$	-
53	452493.29	2539262.10	452494.47	2539261.86	Метод спутниковых геодезических измерений (определений)	$Mt = \sqrt{(m_0^2 + m_1^2)} =$	-
54	452494.47	2539261.86	452502.16	2539290.69	Метод спутниковых геодезических измерений (определений)	$Mt = \sqrt{(m_0^2 + m_1^2)} =$	-
55	452502.16	2539290.69	452501.49	2539290.90	Метод спутниковых геодезических измерений (определений)	$Mt = \sqrt{(m_0^2 + m_1^2)} =$	-
56	452501.49	2539290.90	452501.73	2539291.75	Метод спутниковых геодезических измерений (определений)	$Mt = \sqrt{(m_0^2 + m_1^2)} =$	-
57	452501.73	2539291.75	452492.02	2539293.85	Метод спутниковых геодезических измерений (определений)	$Mt = \sqrt{(m_0^2 + m_1^2)} =$	-
58	452492.02	2539293.85	452468.69	2539299.01	Метод спутниковых геодезических измерений (определений)	$Mt = \sqrt{(m_0^2 + m_1^2)} =$	-

**1. Сведения о характерных точках границ уточняемого земельного участка с кадастровым номером 72:24:0603019:43 :**

Система координат МСК ТО, зона 2						Зона № 2	
Обозначение характерных точек границ	Координаты, м				Метод определения координат	Формулы, примененные для расчета средней квадратической погрешности определения координат характерных точек границ (Mt), с подставленными в такие формулы значениями и итоговые (вычисленные) значения Mt, м	Описание закрепления точки
	содержатся в Едином государственном реестре недвижимости		определены в результате выполнения комплексных кадастровых работ				
	X	Y	X	Y			
1	2	3	4	5	6	7	8
59	452468.69	2539299.01	452456.93	2539301.62	Метод спутниковых геодезических измерений (определений)	$Mt = \sqrt{(m_0^2 + m_1^2)} =$	-
60	452456.93	2539301.62	452456.87	2539300.96	Метод спутниковых геодезических измерений (определений)	$Mt = \sqrt{(m_0^2 + m_1^2)} =$	-
61	452456.87	2539300.96	452456.01	2539281.07	Метод спутниковых геодезических измерений (определений)	$Mt = \sqrt{(m_0^2 + m_1^2)} =$	-
62	452455.88	2539277.94	452455.88	2539277.94	Метод спутниковых геодезических измерений (определений)	$Mt = \sqrt{(m_0^2 + m_1^2)} =$	-
63	452455.90	2539257.56	452455.89	2539262.63	Метод спутниковых геодезических измерений (определений)	$Mt = \sqrt{(m_0^2 + m_1^2)} =$	-
64	452455.93	2539240.99	452455.90	2539257.56	Метод спутниковых геодезических измерений (определений)	$Mt = \sqrt{(m_0^2 + m_1^2)} =$	-
64	-	-	452455.93	2539240.99	Метод спутниковых геодезических измерений (определений)	$Mt = \sqrt{(m_0^2 + m_1^2)} =$	-
13	-	-	452455.93	2539240.78	Метод спутниковых геодезических измерений (определений)	$Mt = \sqrt{(m_0^2 + m_1^2)} =$	-
51	452455.93	2539240.77	452459.62	2539240.19	Метод спутниковых геодезических измерений (определений)	$Mt = \sqrt{(m_0^2 + m_1^2)} =$	-

<b>2. Сведения о частях границ уточняемого земельного участка с кадастровым номером 72:24:0603019:43 :</b>				
<b>Обозначение части границ</b>		<b>Горизонтальное проложение (S), м</b>	<b>Описание прохождения части границ</b>	<b>Сведения о согласовании местоположения границ (согласовано/спорное)</b>
<b>от т.</b>	<b>до т.</b>			
<b>1</b>	<b>2</b>	<b>3</b>	<b>4</b>	<b>5</b>
51	11	26.79	-	-
11	52	30.23	-	-
52	53	1.20	-	-
53	54	29.84	-	-
54	55	0.70	-	-
55	56	0.88	-	-
56	57	9.93	-	-
57	58	23.89	-	-
58	59	12.05	-	-
59	60	0.66	-	-
60	61	19.91	-	-
61	62	3.13	-	-
62	63	15.31	-	-
63	64	5.07	-	-
64	64	16.57	-	-
64	13	0.21	-	-
13	51	3.74	-	-
<b>3. Сведения о характеристиках уточняемого земельного участка с кадастровым номером 72:24:0603019:43 :</b>				
<b>№ п/п</b>	<b>Наименование характеристики</b>		<b>Значение характеристики</b>	
<b>1</b>	<b>2</b>		<b>3</b>	
1.	Сведения об адресе земельного участка		-	
1.1.	Сведения об ином месте нахождения земельного участка, не являющегося объектом адресации, в структурированном виде		Российская Федерация, Тюменская область, г.о город Тобольск, город Тобольск, улица Слесарная, з/у 30	
1.2.	Дополнительные сведения о месте нахождения земельного участка		-	
2.	Площадь земельного участка ± величина погрешности определения (вычисления) площади (P ± ΔP), м2		2335 ± 17	
3.	Формула, примененная для расчета предельной допустимой погрешности определения площади земельного участка, с подставленными значениями и итоговые (вычисленные) значения (ΔP), м2		$\Delta P = 3.5 * M_t * \sqrt{P} = 3.5 * 0,1 * \sqrt{2335} = 17$	
4.	Площадь земельного участка согласно сведениям Единого государственного реестра недвижимости (P <sub>кад</sub> ), м2		2335	
5.	Оценка расхождения P и P <sub>кад</sub> (P - P <sub>кад</sub> ), м2		-	
6.	Предельные минимальный и максимальный размеры земельного участка (P <sub>мин</sub> и P <sub>макс</sub> ), м2		-	
7.	Кадастровый номер или иной государственный учетный номер (инвентарный) объекта недвижимости, расположенного на земельном участке		72:24:0603019:74	
8.	Вид (виды) разрешенного использования		-	
8.1.	Дополнительные сведения об использовании земельного участка		-	

<b>3. Сведения о характеристиках уточняемого земельного участка с кадастровым номером 72:24:0603019:43 :</b>		
<b>№ п/п</b>	<b>Наименование характеристики</b>	<b>Значение характеристики</b>
<b>1</b>	<b>2</b>	<b>3</b>
9.	Сведения о земельных участках (землях общего пользования, территории общего пользования), посредством которых обеспечивается доступ	земли общего пользования
10.	Иные сведения	В ходе кадастровых работ выявлена ошибка, допущенная при установлении местоположения объекта недвижимости (реестровая ошибка). Наличие реестровой ошибки обусловлено пересечением границ земельного участка с границами смежного земельного участка с кадастровым номером 72:24:0603019:1, сведения о котором внесены в ЕГРН
<b>4. Пояснения к сведениям об уточняемом земельном участке с кадастровым номером 72:24:0603019:43 :</b>		
1.	-	

## Сведения об уточняемых земельных участках, необходимые для исправления реестровых ошибок в сведениях о местоположении их границ

**1. Сведения о характерных точках границ уточняемого земельного участка с кадастровым номером 72:24:0603019:113 :**

Система координат МСК ТО, зона 2					Зона № 2		
Обозначение характерных точек границ	Координаты, м				Метод определения координат	Формулы, примененные для расчета средней квадратической погрешности определения координат характерных точек границ (Mt), с подставленными в такие формулы значениями и итоговые (вычисленные) значения Mt, м	Описание закрепления точки
	содержатся в Едином государственном реестре недвижимости		определены в результате выполнения комплексных кадастровых работ				
	X	Y	X	Y			
1	2	3	4	5	6	7	8
65	452513.92	2539222.24	452513.92	2539222.24	Метод спутниковых геодезических измерений (определений)	$Mt = \sqrt{(m_0^2 + m_1^2)} =$	-
66	452518.21	2539241.13	452518.21	2539241.13	Метод спутниковых геодезических измерений (определений)	$Mt = \sqrt{(m_0^2 + m_1^2)} =$	-
67	452521.51	2539254.15	452520.18	2539248.90	Метод спутниковых геодезических измерений (определений)	$Mt = \sqrt{(m_0^2 + m_1^2)} =$	-
68	452524.95	2539266.01	452521.51	2539254.15	Метод спутниковых геодезических измерений (определений)	$Mt = \sqrt{(m_0^2 + m_1^2)} =$	-
69	452529.45	2539280.50	452524.95	2539266.01	Метод спутниковых геодезических измерений (определений)	$Mt = \sqrt{(m_0^2 + m_1^2)} =$	-
70	452530.61	2539287.38	452529.45	2539280.50	Метод спутниковых геодезических измерений (определений)	$Mt = \sqrt{(m_0^2 + m_1^2)} =$	-
71	452525.56	2539288.94	452530.61	2539287.38	Метод спутниковых геодезических измерений (определений)	$Mt = \sqrt{(m_0^2 + m_1^2)} =$	-
72	452523.28	2539289.23	452525.56	2539288.94	Метод спутниковых геодезических измерений (определений)	$Mt = \sqrt{(m_0^2 + m_1^2)} =$	-
73	452518.13	2539290.58	452523.28	2539289.23	Метод спутниковых геодезических измерений (определений)	$Mt = \sqrt{(m_0^2 + m_1^2)} =$	-

**1. Сведения о характерных точках границ уточняемого земельного участка с кадастровым номером 72:24:0603019:113 :**

Система координат МСК ТО, зона 2						Зона № 2	
Обозначение характерных точек границ	Координаты, м				Метод определения координат	Формулы, примененные для расчета средней квадратической погрешности определения координат характерных точек границ (Mt), с подставленными в такие формулы значениями и итоговые (вычисленные) значения Mt, м	Описание закрепления точки
	содержатся в Едином государственном реестре недвижимости		определены в результате выполнения комплексных кадастровых работ				
	X	Y	X	Y			
1	2	3	4	5	6	7	8
74	452516.51	2539291.17	452518.13	2539290.58	Метод спутниковых геодезических измерений (определений)	$Mt = \sqrt{(m_0^2 + m_1^2)} =$	-
75	452514.25	2539292.30	452516.51	2539291.17	Метод спутниковых геодезических измерений (определений)	$Mt = \sqrt{(m_0^2 + m_1^2)} =$	-
76	452503.33	2539294.69	452514.25	2539292.30	Метод спутниковых геодезических измерений (определений)	$Mt = \sqrt{(m_0^2 + m_1^2)} =$	-
77	452502.55	2539292.42	452503.33	2539294.69	Метод спутниковых геодезических измерений (определений)	$Mt = \sqrt{(m_0^2 + m_1^2)} =$	-
78	452502.06	2539292.60	452502.55	2539292.42	Метод спутниковых геодезических измерений (определений)	$Mt = \sqrt{(m_0^2 + m_1^2)} =$	-
57	452501.73	2539291.75	452502.06	2539292.60	Метод спутниковых геодезических измерений (определений)	$Mt = \sqrt{(m_0^2 + m_1^2)} =$	-
56	452501.49	2539290.90	452501.73	2539291.75	Метод спутниковых геодезических измерений (определений)	$Mt = \sqrt{(m_0^2 + m_1^2)} =$	-
55	452502.16	2539290.69	452501.49	2539290.90	Метод спутниковых геодезических измерений (определений)	$Mt = \sqrt{(m_0^2 + m_1^2)} =$	-
54	452494.47	2539261.86	452502.16	2539290.69	Метод спутниковых геодезических измерений (определений)	$Mt = \sqrt{(m_0^2 + m_1^2)} =$	-
53	452493.29	2539262.10	452494.47	2539261.86	Метод спутниковых геодезических измерений (определений)	$Mt = \sqrt{(m_0^2 + m_1^2)} =$	-

**1. Сведения о характерных точках границ уточняемого земельного участка с кадастровым номером 72:24:0603019:113 :**

Система координат МСК ТО, зона 2						Зона № 2	
Обозначение характерных точек границ	Координаты, м				Метод определения координат	Формулы, примененные для расчета средней квадратической погрешности определения координат характерных точек границ (Mt), с подставленными в такие формулы значениями и итоговые (вычисленные) значения Mt, м	Описание закрепления точки
	содержатся в Едином государственном реестре недвижимости		определены в результате выполнения комплексных кадастровых работ				
	X	Y	X	Y			
1	2	3	4	5	6	7	8
52	452485.40	2539232.92	452493.29	2539262.10	Метод спутниковых геодезических измерений (определений)	$Mt = \sqrt{(m_0^2 + m_1^2)} =$	-
10	452486.55	2539232.60	452485.40	2539232.92	Метод спутниковых геодезических измерений (определений)	$Mt = \sqrt{(m_0^2 + m_1^2)} =$	-
9	452485.39	2539224.77	452486.55	2539232.60	Метод спутниковых геодезических измерений (определений)	$Mt = \sqrt{(m_0^2 + m_1^2)} =$	-
79	452485.54	2539224.10	452488.04	2539222.85	Метод спутниковых геодезических измерений (определений)	$Mt = \sqrt{(m_0^2 + m_1^2)} =$	-
38	452490.17	2539223.77	-	-	-	0.1	-
65	452513.92	2539222.24	452513.92	2539222.24	Метод спутниковых геодезических измерений (определений)	$Mt = \sqrt{(m_0^2 + m_1^2)} =$	-

**2. Сведения о частях границ уточняемого земельного участка с кадастровым номером 72:24:0603019:113 :**

Обозначение части границ		Горизонтальное проложение (S), м	Описание прохождения части границ	Сведения о согласовании местоположения границ (согласовано/спорное)
от т.	до т.			
1	2	3	4	5
65	66	19.37	-	-
66	67	8.02	-	-
67	68	5.42	-	-
68	69	12.35	-	-
69	70	15.17	-	-
70	71	6.98	-	-
71	72	5.29	-	-
72	73	2.30	-	-
73	74	5.32	-	-
74	75	1.72	-	-

<b>2. Сведения о частях границ уточняемого земельного участка с кадастровым номером 72:24:0603019:113 :</b>				
<b>Обозначение части границ</b>		<b>Горизонтальное проложение (S), м</b>	<b>Описание прохождения части границ</b>	<b>Сведения о согласовании местоположения границ (согласовано/спорное)</b>
<b>от т.</b>	<b>до т.</b>			
<b>1</b>	<b>2</b>	<b>3</b>	<b>4</b>	<b>5</b>
75	76	2.53	-	-
76	77	11.18	-	-
77	78	2.40	-	-
78	57	0.52	-	-
57	56	0.91	-	-
56	55	0.88	-	-
55	54	0.70	-	-
54	53	29.84	-	-
53	52	1.20	-	-
52	10	30.23	-	-
10	9	1.19	-	-
9	79	9.86	-	-
79	65	25.89	-	-
<b>3. Сведения о характеристиках уточняемого земельного участка с кадастровым номером 72:24:0603019:113 :</b>				
<b>№ п/п</b>	<b>Наименование характеристики</b>		<b>Значение характеристики</b>	
<b>1</b>	<b>2</b>		<b>3</b>	
1.	Сведения об адресе земельного участка		-	
1.1.	Сведения об ином месте нахождения земельного участка, не являющегося объектом адресации, в структурированном виде		Российская Федерация, Тюменская область, г.о город Тобольск, город Тобольск, улица Слесарная, з/у 28	
1.2.	Дополнительные сведения о месте нахождения земельного участка		-	
2.	Площадь земельного участка ± величина погрешности определения (вычисления) площади (P ± ΔP), м2		2042 ± 16	
3.	Формула, примененная для расчета предельной допустимой погрешности определения площади земельного участка, с подставленными значениями и итоговые (вычисленные) значения (ΔP), м2		$\Delta P = 3.5 * M_t * \sqrt{P} = 3.5 * 0,1 * \sqrt{2042} = 16$	
4.	Площадь земельного участка согласно сведениям Единого государственного реестра недвижимости (P <sub>кад</sub> ), м2		2039	
5.	Оценка расхождения P и P <sub>кад</sub> (P - P <sub>кад</sub> ), м2		3	
6.	Предельные минимальный и максимальный размеры земельного участка (P <sub>мин</sub> и P <sub>макс</sub> ), м2		-	
7.	Кадастровый номер или иной государственный учетный номер (инвентарный) объекта недвижимости, расположенного на земельном участке		72:24:0603019:249 72:24:0603019:250 72:24:0000000:4448	
8.	Вид (виды) разрешенного использования		-	
8.1.	Дополнительные сведения об использовании земельного участка		-	
9.	Сведения о земельных участках (землях общего пользования, территории общего пользования), посредством которых обеспечивается доступ		земли общего пользования	

**3. Сведения о характеристиках уточняемого земельного участка с кадастровым номером 72:24:0603019:113 :**

№ п/п	Наименование характеристики	Значение характеристики
1	2	3
10.	Иные сведения	В ходе кадастровых работ выявлена ошибка, допущенная при установлении местоположения объекта недвижимости (реестровая ошибка). Наличие реестровой ошибки обусловлено смещением границ земельного участка относительно их фактического местоположения на местности

**4. Пояснения к сведениям об уточняемом земельном участке с кадастровым номером 72:24:0603019:113 :**

1.	-

## Сведения об уточняемых земельных участках, необходимые для исправления реестровых ошибок в сведениях о местоположении их границ

**1. Сведения о характерных точках границ уточняемого земельного участка с кадастровым номером 72:24:0603019:239 :**

Система координат МСК ТО, зона 2					Зона № 2		
Обозначение характерных точек границ	Координаты, м				Метод определения координат	Формулы, примененные для расчета средней квадратической погрешности определения координат характерных точек границ (Mt), с подставленными в такие формулы значениями и итоговые (вычисленные) значения Mt, м	Описание закрепления точки
	содержатся в Едином государственном реестре недвижимости		определены в результате выполнения комплексных кадастровых работ				
	X	Y	X	Y			
1	2	3	4	5	6	7	8
80	452552.04	2539242.86	452552.84	2539246.68	Метод спутниковых геодезических измерений (определений)	$Mt = \sqrt{(m_0^2 + m_1^2)} =$	-
81	452552.84	2539246.68	452559.09	2539278.16	Метод спутниковых геодезических измерений (определений)	$Mt = \sqrt{(m_0^2 + m_1^2)} =$	-
82	452559.37	2539279.69	452559.37	2539279.69	Метод спутниковых геодезических измерений (определений)	$Mt = \sqrt{(m_0^2 + m_1^2)} =$	-
83	452552.77	2539281.35	452552.77	2539281.35	Метод спутниковых геодезических измерений (определений)	$Mt = \sqrt{(m_0^2 + m_1^2)} =$	-
70	452530.61	2539287.38	452530.61	2539287.38	Метод спутниковых геодезических измерений (определений)	$Mt = \sqrt{(m_0^2 + m_1^2)} =$	-
69	452529.45	2539280.50	452529.45	2539280.50	Метод спутниковых геодезических измерений (определений)	$Mt = \sqrt{(m_0^2 + m_1^2)} =$	-
68	452524.95	2539266.01	452524.95	2539266.01	Метод спутниковых геодезических измерений (определений)	$Mt = \sqrt{(m_0^2 + m_1^2)} =$	-
67	452521.51	2539254.15	452521.51	2539254.15	Метод спутниковых геодезических измерений (определений)	$Mt = \sqrt{(m_0^2 + m_1^2)} =$	-
84	452520.18	2539248.90	452520.18	2539248.90	Метод спутниковых геодезических измерений (определений)	$Mt = \sqrt{(m_0^2 + m_1^2)} =$	-

1. Сведения о характерных точках границ уточняемого земельного участка с кадастровым номером 72:24:0603019:239 :							
Система координат МСК ТО, зона 2							Зона № 2
Обозначение характерных точек границ	Координаты, м				Метод определения координат	Формулы, примененные для расчета средней квадратической погрешности определения координат характерных точек границ (Mt), с подставленными в такие формулы значениями и итоговые (вычисленные) значения Mt, м	Описание закрепления точки
	содержатся в Едином государственном реестре недвижимости		определены в результате выполнения комплексных кадастровых работ				
	X	Y	X	Y			
1	2	3	4	5	6	7	8
85	452536.70	2539245.73	452536.70	2539245.73	Метод спутниковых геодезических измерений (определений)	$Mt = \sqrt{(m_0^2 + m_1^2)} =$	-
80	-	-	452552.04	2539242.86	Метод спутниковых геодезических измерений (определений)	$Mt = \sqrt{(m_0^2 + m_1^2)} =$	-
80	452552.04	2539242.86	452552.84	2539246.68	Метод спутниковых геодезических измерений (определений)	$Mt = \sqrt{(m_0^2 + m_1^2)} =$	-
2. Сведения о частях границ уточняемого земельного участка с кадастровым номером 72:24:0603019:239 :							
Обозначение части границ		Горизонтальное проложение (S), м	Описание прохождения части границ	Сведения о согласовании местоположения границ (согласовано/спорное)			
от т.	до т.						
1	2	3	4	5			
80	81	32.09	-	-			
81	82	1.56	-	-			
82	83	6.81	-	-			
83	70	22.97	-	-			
70	69	6.98	-	-			
69	68	15.17	-	-			
68	67	12.35	-	-			
67	84	5.42	-	-			
84	85	16.82	-	-			
85	80	15.61	-	-			
80	80	3.90	-	-			
3. Сведения о характеристиках уточняемого земельного участка с кадастровым номером 72:24:0603019:239 :							
№ п/п	Наименование характеристики			Значение характеристики			
1	2			3			
1.	Сведения об адресе земельного участка			-			

**3. Сведения о характеристиках уточняемого земельного участка с кадастровым номером 72:24:0603019:239 :**

№ п/п	Наименование характеристики	Значение характеристики
1	2	3
1.1.	Сведения об ином месте нахождения земельного участка, не являющегося объектом адресации, в структурированном виде	Российская Федерация, Тюменская область, г.о город Тобольск, город Тобольск, улица Слесарная, з/у 26
1.2.	Дополнительные сведения о месте нахождения земельного участка	-
2.	Площадь земельного участка ± величина погрешности определения (вычисления) площади ( $P \pm \Delta P$ ), м <sup>2</sup>	1194 ± 12
3.	Формула, примененная для расчета предельной допустимой погрешности определения площади земельного участка, с подставленными значениями и итоговые (вычисленные) значения ( $\Delta P$ ), м <sup>2</sup>	$\Delta P = 3.5 * M_t * \sqrt{P} = 3.5 * 0,1 * \sqrt{1194} = 12$
4.	Площадь земельного участка согласно сведениям Единого государственного реестра недвижимости (Р <sub>кад</sub> ), м <sup>2</sup>	1194
5.	Оценка расхождения P и Р <sub>кад</sub> (P - Р <sub>кад</sub> ), м <sup>2</sup>	-
6.	Предельные минимальный и максимальный размеры земельного участка (P <sub>мин</sub> и P <sub>макс</sub> ), м <sup>2</sup>	- -
7.	Кадастровый номер или иной государственный учетный номер (инвентарный) объекта недвижимости, расположенного на земельном участке	72:24:0000000:4448
8.	Вид (виды) разрешенного использования	-
8.1.	Дополнительные сведения об использовании земельного участка	-
9.	Сведения о земельных участках (землях общего пользования, территории общего пользования), посредством которых обеспечивается доступ	земли общего пользования
10.	Иные сведения	В ходе кадастровых работ выявлена ошибка, допущенная при установлении местоположения объекта недвижимости (реестровая ошибка). Наличие реестровой ошибки обусловлено отсутствием общей поворотной характерно точки границ между участком и смежным земельным участком с кадастровым номером 72:24:0603019:248, что повлекло за собой несоответствие и/или пересечение их границ

**4. Пояснения к сведениям об уточняемом земельном участке с кадастровым номером 72:24:0603019:239 :**

1.	-

## Сведения об уточняемых земельных участках, необходимые для исправления реестровых ошибок в сведениях о местоположении их границ

**1. Сведения о характерных точках границ уточняемого земельного участка с кадастровым номером 72:24:0603019:248 :**

Система координат МСК ТО, зона 2					Зона № 2		
Обозначение характерных точек границ	Координаты, м				Метод определения координат	Формулы, примененные для расчета средней квадратической погрешности определения координат характерных точек границ (Mt), с подставленными в такие формулы значениями и итоговые (вычисленные) значения Mt, м	Описание закрепления точки
	содержатся в Едином государственном реестре недвижимости		определены в результате выполнения комплексных кадастровых работ				
	X	Y	X	Y			
1	2	3	4	5	6	7	8
86	452570.17	2539243.36	452570.17	2539243.36	Метод спутниковых геодезических измерений (определений)	$Mt = \sqrt{(m_0^2 + m_1^2)} =$	-
87	452573.18	2539258.27	452573.18	2539258.27	Метод спутниковых геодезических измерений (определений)	$Mt = \sqrt{(m_0^2 + m_1^2)} =$	-
88	452573.92	2539258.10	452573.92	2539258.10	Метод спутниковых геодезических измерений (определений)	$Mt = \sqrt{(m_0^2 + m_1^2)} =$	-
89	452577.46	2539273.66	452577.46	2539273.66	Метод спутниковых геодезических измерений (определений)	$Mt = \sqrt{(m_0^2 + m_1^2)} =$	-
90	452559.09	2539278.16	452559.09	2539278.16	Метод спутниковых геодезических измерений (определений)	$Mt = \sqrt{(m_0^2 + m_1^2)} =$	-
91	452552.85	2539246.68	452552.84	2539246.68	Метод спутниковых геодезических измерений (определений)	$Mt = \sqrt{(m_0^2 + m_1^2)} =$	-
92	452570.12	2539243.37	452570.12	2539243.37	Метод спутниковых геодезических измерений (определений)	$Mt = \sqrt{(m_0^2 + m_1^2)} =$	-
86	452570.17	2539243.36	452570.17	2539243.36	Метод спутниковых геодезических измерений (определений)	$Mt = \sqrt{(m_0^2 + m_1^2)} =$	-

<b>2. Сведения о частях границ уточняемого земельного участка с кадастровым номером 72:24:0603019:248 :</b>				
Обозначение части границ		Горизонтальное проложение (S), м	Описание прохождения части границ	Сведения о согласовании местоположения границ (согласовано/спорное)
от т.	до т.			
1	2	3	4	5
86	87	15.21	-	-
87	88	0.76	-	-
88	89	15.96	-	-
89	90	18.91	-	-
90	91	32.09	-	-
91	92	17.59	-	-
92	86	0.05	-	-
<b>3. Сведения о характеристиках уточняемого земельного участка с кадастровым номером 72:24:0603019:248 :</b>				
№ п/п	Наименование характеристики		Значение характеристики	
1	2		3	
1.	Сведения об адресе земельного участка		Российская Федерация, 626156, Тюменская область, г.о город Тобольск, город Тобольск, улица Слесарная, з/у 26а 81c44f7b-6fdf-4739-beeb-17f691fe9e35	
1.1.	Сведения об ином месте нахождения земельного участка, не являющегося объектом адресации, в структурированном виде		-	
1.2.	Дополнительные сведения о месте нахождения земельного участка		-	
2.	Площадь земельного участка ± величина погрешности определения (вычисления) площади (P ± ΔP), м2		575 ± 8	
3.	Формула, примененная для расчета предельной допустимой погрешности определения площади земельного участка, с подставленными значениями и итоговые (вычисленные) значения (ΔP), м2		$\Delta P = 3.5 * M_t * \sqrt{P} = 3.5 * 0,1 * \sqrt{575} = 8$	
4.	Площадь земельного участка согласно сведениям Единого государственного реестра недвижимости (P <sub>кад</sub> ), м2		575	
5.	Оценка расхождения P и P <sub>кад</sub> (P - P <sub>кад</sub> ), м2		-	
6.	Предельные минимальный и максимальный размеры земельного участка (P <sub>мин</sub> и P <sub>макс</sub> ), м2		-	
7.	Кадастровый номер или иной государственный учетный номер (инвентарный) объекта недвижимости, расположенного на земельном участке		-	
8.	Вид (виды) разрешенного использования		-	
8.1.	Дополнительные сведения об использовании земельного участка		-	
9.	Сведения о земельных участках (землях общего пользования, территории общего пользования), посредством которых обеспечивается доступ		земли общего пользования	

**3. Сведения о характеристиках уточняемого земельного участка с кадастровым номером 72:24:0603019:248 :**

№ п/п	Наименование характеристики	Значение характеристики
1	2	3
10.	Иные сведения	В ходе кадастровых работ выявлена ошибка, допущенная при установлении местоположения объекта недвижимости (реестровая ошибка). Наличие реестровой ошибки обусловлено несоответствием границ земельного участка (чересполосицей) границам смежных земельных участков с кадастровыми номерами 72:24:0603019:239, 72:24:0603019:241, сведения о которых внесены в ЕГРН

**4. Пояснения к сведениям об уточняемом земельном участке с кадастровым номером 72:24:0603019:248 :**

1.	-

## Описание местоположения зданий, сооружений, объектов незавершенного строительства на земельном участке

**1. Сведения о характерных точках контура объекта недвижимости с кадастровым номером : 72:24:0603019:58 :**

Система координат МСК ТО, зона 2

Зона № 2

Обозначение характерных точек контура	Содержатся в Едином государственном реестре недвижимости			Определены в ходе выполнения комплексных кадастровых работ			Метод определения координат	Формулы, примененные для расчета средней квадратической погрешности определения координат характерных точек (Mt), м, с подставленными в такие формулы значениями и итоговые (вычисленные) значения Mt, м
	Координаты, м		Радиус, м	Координаты, м		Радиус, м		
	X	Y	R	X	Y	R		
1	2	3	4	5	6	7	8	9
n1O	-	-	-	452460.24	2539157.58	-	Метод спутниковых геодезических измерений (определений)	$Mt = \sqrt{(m_0^2 + m_1^2)} =$
n2O	-	-	-	452466.23	2539157.58	-	Метод спутниковых геодезических измерений (определений)	$Mt = \sqrt{(m_0^2 + m_1^2)} =$
n3O	-	-	-	452466.23	2539166.24	-	Метод спутниковых геодезических измерений (определений)	$Mt = \sqrt{(m_0^2 + m_1^2)} =$
n4O	-	-	-	452460.24	2539166.24	-	Метод спутниковых геодезических измерений (определений)	$Mt = \sqrt{(m_0^2 + m_1^2)} =$
n1O	-	-	-	452460.24	2539157.58	-	Метод спутниковых геодезических измерений (определений)	$Mt = \sqrt{(m_0^2 + m_1^2)} =$

**2. Сведения о характеристиках объекта недвижимости с кадастровым номером : 72:24:0603019:58 :**

№ п/п	Наименование характеристики	Значение характеристики
1	2	3
1.	Вид объекта недвижимости	здание
2.	Ранее присвоенный государственный учетный номер (инвентарный) здания, сооружения, объекта незавершенного строительства	-
3.	Кадастровый номер земельного участка (земельных участков), в границах которого (которых) расположены здание, сооружение, объект незавершенного строительства	72:24:0603019:38
4.	Уникальный учетный номер кадастрового квартала, в границах которого расположены здание, сооружение, объект незавершенного строительства	72:24:0603019

**2. Сведения о характеристиках объекта недвижимости с кадастровым номером : 72:24:0603019:58 :**

№ п/п	Наименование характеристики	Значение характеристики
1	2	3
5.	Сведения об адресе здания, сооружения, объекта незавершенного строительства	Российская Федерация, 626156, Тюменская область, г.о город Тобольск, город Тобольск, улица Володарского, дом 31 5487121d-8849-4c7e-be7b-508d3d3a0cd6
5.1.	Сведения об ином месте нахождения здания, сооружения, объекта незавершенного строительства, не являющегося объектом адресации, в структурированном виде	-
5.2.	Дополнительные сведения о месте нахождения здания, сооружения, объекта незавершенного строительства	-
6.	Иные сведения	-

**3. Пояснения к сведениям об объекте недвижимости с кадастровым номером 72:24:0603019:58 :**

1.	-

**Описание местоположения зданий, сооружений,  
объектов незавершенного строительства на земельном участке**

**1. Сведения о характерных точках контура объекта недвижимости с кадастровым номером : 72:24:0603019:59 :**

Система координат МСК ТО, зона 2

Зона № 2

Обозначение характерных точек контура	Содержатся в Едином государственном реестре недвижимости			Определены в ходе выполнения комплексных кадастровых работ			Метод определения координат	Формулы, примененные для расчета средней квадратической погрешности определения координат характерных точек (Mt), м, с подставленными в такие формулы значениями и итоговые (вычисленные) значения Mt, м
	Координаты, м		Радиус, м	Координаты, м		Радиус, м		
	X	Y	R	X	Y	R		
1	2	3	4	5	6	7	8	9
н50	-	-	-	452481.00	2539147.61	-	Метод спутниковых геодезических измерений (определений)	$Mt = \sqrt{(m_0^2 + m_1^2)} =$
н60	-	-	-	452488.05	2539147.61	-	Метод спутниковых геодезических измерений (определений)	$Mt = \sqrt{(m_0^2 + m_1^2)} =$
н70	-	-	-	452488.05	2539159.56	-	Метод спутниковых геодезических измерений (определений)	$Mt = \sqrt{(m_0^2 + m_1^2)} =$
н80	-	-	-	452481.00	2539159.56	-	Метод спутниковых геодезических измерений (определений)	$Mt = \sqrt{(m_0^2 + m_1^2)} =$
н50	-	-	-	452481.00	2539147.61	-	Метод спутниковых геодезических измерений (определений)	$Mt = \sqrt{(m_0^2 + m_1^2)} =$

**2. Сведения о характеристиках объекта недвижимости с кадастровым номером : 72:24:0603019:59 :**

№ п/п	Наименование характеристики	Значение характеристики
1	2	3
1.	Вид объекта недвижимости	здание
2.	Ранее присвоенный государственный учетный номер (инвентарный) здания, сооружения, объекта незавершенного строительства	-
3.	Кадастровый номер земельного участка (земельных участков), в границах которого (которых) расположены здание, сооружение, объект незавершенного строительства	72:24:0603019:122
4.	Уникальный учетный номер кадастрового квартала, в границах которого расположены здание, сооружение, объект незавершенного строительства	72:24:0603019

**2. Сведения о характеристиках объекта недвижимости с кадастровым номером : 72:24:0603019:59 :**

№ п/п	Наименование характеристики	Значение характеристики
1	2	3
5.	Сведения об адресе здания, сооружения, объекта незавершенного строительства	Российская Федерация, 626156, Тюменская область, г.о город Тобольск, город Тобольск, улица Володарского, дом 29 2cdee8f8-cb2a-491e-9d53-f808e96a8c9b
5.1.	Сведения об ином месте нахождения здания, сооружения, объекта незавершенного строительства, не являющегося объектом адресации, в структурированном виде	-
5.2.	Дополнительные сведения о месте нахождения здания, сооружения, объекта незавершенного строительства	-
6.	Иные сведения	-

**3. Пояснения к сведениям об объекте недвижимости с кадастровым номером 72:24:0603019:59 :**

1.	-

## Описание местоположения зданий, сооружений, объектов незавершенного строительства на земельном участке

### 1. Сведения о характерных точках контура объекта недвижимости с кадастровым номером : 72:24:0603019:61 :

Система координат МСК ТО, зона 2

Зона № 2

Обозначение характерных точек контура	Содержатся в Едином государственном реестре недвижимости			Определены в ходе выполнения комплексных кадастровых работ			Метод опреде ления коор динат	Формулы, примененные для расчета средней квадратической погрешности определения координат характерных точек (Mt), м, с подставленными в такие формулы значениями и итоговые (вычисленные) значения Mt, м
	Координаты, м		Ради ус, м	Координаты, м		Ради ус, м		
	X	Y	R	X	Y	R		
1	2	3	4	5	6	7	8	9
н90	-	-	-	452435.87	2539145.03	-	Метод спутниковых геодезических измерений (определений)	$Mt = \sqrt{(m_0^2 + m_1^2)} =$
н100	-	-	-	452435.78	2539155.59	-	Метод спутниковых геодезических измерений (определений)	$Mt = \sqrt{(m_0^2 + m_1^2)} =$
н110	-	-	-	452429.53	2539155.54	-	Метод спутниковых геодезических измерений (определений)	$Mt = \sqrt{(m_0^2 + m_1^2)} =$
н120	-	-	-	452429.49	2539145.04	-	Метод спутниковых геодезических измерений (определений)	$Mt = \sqrt{(m_0^2 + m_1^2)} =$
н90	-	-	-	452435.87	2539145.03	-	Метод спутниковых геодезических измерений (определений)	$Mt = \sqrt{(m_0^2 + m_1^2)} =$

### 2. Сведения о характеристиках объекта недвижимости с кадастровым номером : 72:24:0603019:61 :

№ п/п	Наименование характеристики	Значение характеристики
1	2	3
1.	Вид объекта недвижимости	здание
2.	Ранее присвоенный государственный учетный номер (инвентарный) здания, сооружения, объекта незавершенного строительства	-
3.	Кадастровый номер земельного участка (земельных участков), в границах которого (которых) расположены здание, сооружение, объект незавершенного строительства	72:24:0603019:36
4.	Уникальный учетный номер кадастрового квартала, в границах которого расположены здание, сооружение, объект незавершенного строительства	72:24:0603019

**2. Сведения о характеристиках объекта недвижимости с кадастровым номером : 72:24:0603019:61 :**

№ п/п	Наименование характеристики	Значение характеристики
1	2	3
5.	Сведения об адресе здания, сооружения, объекта незавершенного строительства	Российская Федерация, 626156, Тюменская область, г.о город Тобольск, город Тобольск, улица Володарского, дом 33 5a6f9fcf-110a-49c0-9d33-02f170d67262
5.1.	Сведения об ином месте нахождения здания, сооружения, объекта незавершенного строительства, не являющегося объектом адресации, в структурированном виде	-
5.2.	Дополнительные сведения о месте нахождения здания, сооружения, объекта незавершенного строительства	-
6.	Иные сведения	-

**3. Пояснения к сведениям об объекте недвижимости с кадастровым номером 72:24:0603019:61 :**

1.	-

**Описание местоположения зданий, сооружений,  
объектов незавершенного строительства на земельном участке**

**1. Сведения о характерных точках контура объекта недвижимости  
с кадастровым номером : 72:24:0603019:62 :**

Система координат МСК ТО, зона 2

Зона № 2

Обозначение характерных точек контура	Содержатся в Едином государственном реестре недвижимости			Определены в ходе выполнения комплексных кадастровых работ			Метод опреде ления коор динат	Формулы, примененные для расчета средней квадратической погрешности определения координат характерных точек (Mt), м, с подставленными в такие формулы значениями и итоговые (вычисленные) значения Mt, м
	Координаты, м		Ради ус, м	Координаты, м		Ради ус, м		
	X	Y	R	X	Y	R		
1	2	3	4	5	6	7	8	9
н130	-	-	-	452441.41	2539202.27	-	Метод спутниковых геодезических измерений (определений)	$Mt = \sqrt{(m_0^2 + m_1^2)} =$
н140	-	-	-	452442.14	2539216.05	-	Метод спутниковых геодезических измерений (определений)	$Mt = \sqrt{(m_0^2 + m_1^2)} =$
н150	-	-	-	452429.37	2539216.75	-	Метод спутниковых геодезических измерений (определений)	$Mt = \sqrt{(m_0^2 + m_1^2)} =$
н160	-	-	-	452428.65	2539202.96	-	Метод спутниковых геодезических измерений (определений)	$Mt = \sqrt{(m_0^2 + m_1^2)} =$
н130	-	-	-	452441.41	2539202.27	-	Метод спутниковых геодезических измерений (определений)	$Mt = \sqrt{(m_0^2 + m_1^2)} =$

**2. Сведения о характеристиках объекта недвижимости  
с кадастровым номером : 72:24:0603019:62 :**

№ п/п	Наименование характеристики	Значение характеристики
1	2	3
1.	Вид объекта недвижимости	здание
2.	Ранее присвоенный государственный учетный номер (инвентарный) здания, сооружения, объекта незавершенного строительства	-
3.	Кадастровый номер земельного участка (земельных участков), в границах которого (которых) расположены здание, сооружение, объект незавершенного строительства	72:24:0603019:2
4.	Уникальный учетный номер кадастрового квартала, в границах которого расположены здание, сооружение, объект незавершенного строительства	72:24:0603019

**2. Сведения о характеристиках объекта недвижимости с кадастровым номером : 72:24:0603019:62 :**

№ п/п	Наименование характеристики	Значение характеристики
1	2	3
5.	Сведения об адресе здания, сооружения, объекта незавершенного строительства	Российская Федерация, 626156, Тюменская область, г.о город Тобольск, город Тобольск, улица Кооперативная, дом 33 044d18cc-2dfd-4ccd-be95-093c4f82f447
5.1.	Сведения об ином месте нахождения здания, сооружения, объекта незавершенного строительства, не являющегося объектом адресации, в структурированном виде	-
5.2.	Дополнительные сведения о месте нахождения здания, сооружения, объекта незавершенного строительства	-
6.	Иные сведения	-

**3. Пояснения к сведениям об объекте недвижимости с кадастровым номером 72:24:0603019:62 :**

1.	-

**Описание местоположения зданий, сооружений,  
объектов незавершенного строительства на земельном участке**

**1. Сведения о характерных точках контура объекта недвижимости  
с кадастровым номером : 72:24:0603019:66 :**

Система координат МСК ТО, зона 2

Зона № 2

Обозначение характерных точек контура	Содержатся в Едином государственном реестре недвижимости			Определены в ходе выполнения комплексных кадастровых работ			Метод опреде ления коор динат	Формулы, примененные для расчета средней квадратической погрешности определения координат характерных точек (Mt), м, с подставленными в такие формулы значениями и итоговые (вычисленные) значения Mt, м
	Координаты, м		Ради ус, м	Координаты, м		Ради ус, м		
	X	Y	R	X	Y	R		
1	2	3	4	5	6	7	8	9
н170	-	-	-	452433.44	2539227.32	-	Метод спутниковых геодезических измерений (определений)	$Mt = \sqrt{(m_0^2 + m_1^2)} =$
н180	-	-	-	452440.47	2539227.55	-	Метод спутниковых геодезических измерений (определений)	$Mt = \sqrt{(m_0^2 + m_1^2)} =$
н190	-	-	-	452440.35	2539230.59	-	Метод спутниковых геодезических измерений (определений)	$Mt = \sqrt{(m_0^2 + m_1^2)} =$
н200	-	-	-	452437.86	2539230.51	-	Метод спутниковых геодезических измерений (определений)	$Mt = \sqrt{(m_0^2 + m_1^2)} =$
н210	-	-	-	452437.62	2539237.74	-	Метод спутниковых геодезических измерений (определений)	$Mt = \sqrt{(m_0^2 + m_1^2)} =$
н220	-	-	-	452428.43	2539237.41	-	Метод спутниковых геодезических измерений (определений)	$Mt = \sqrt{(m_0^2 + m_1^2)} =$
н230	-	-	-	452428.68	2539230.18	-	Метод спутниковых геодезических измерений (определений)	$Mt = \sqrt{(m_0^2 + m_1^2)} =$
н240	-	-	-	452433.32	2539230.35	-	Метод спутниковых геодезических измерений (определений)	$Mt = \sqrt{(m_0^2 + m_1^2)} =$
н170	-	-	-	452433.44	2539227.32	-	Метод спутниковых геодезических измерений (определений)	$Mt = \sqrt{(m_0^2 + m_1^2)} =$

**2. Сведения о характеристиках объекта недвижимости с кадастровым номером : 72:24:0603019:66 :**

<b>№ п/п</b>	<b>Наименование характеристики</b>	<b>Значение характеристики</b>
<b>1</b>	<b>2</b>	<b>3</b>
1.	Вид объекта недвижимости	здание
2.	Ранее присвоенный государственный учетный номер (инвентарный) здания, сооружения, объекта незавершенного строительства	-
3.	Кадастровый номер земельного участка (земельных участков), в границах которого (которых) расположены здание, сооружение, объект незавершенного строительства	72:24:0603019:1
4.	Уникальный учетный номер кадастрового квартала, в границах которого расположены здание, сооружение, объект незавершенного строительства	72:24:0603019
5.	Сведения об адресе здания, сооружения, объекта незавершенного строительства	Российская Федерация, 626156, Тюменская область, г.о город Тобольск, город Тобольск, улица Кооперативная, дом 35 f397bea9-7a3e-4abb-b82a-579365b0d807
5.1.	Сведения об ином месте нахождения здания, сооружения, объекта незавершенного строительства, не являющегося объектом адресации, в структурированном виде	-
5.2.	Дополнительные сведения о месте нахождения здания, сооружения, объекта незавершенного строительства	-
6.	Иные сведения	-

**3. Пояснения к сведениям об объекте недвижимости с кадастровым номером 72:24:0603019:66 :**

1.	-
----	---

## Описание местоположения зданий, сооружений, объектов незавершенного строительства на земельном участке

**1. Сведения о характерных точках контура объекта недвижимости с кадастровым номером : 72:24:0603019:74 :**

Система координат МСК ТО, зона 2

Зона № 2

Обозначение характерных точек контура	Содержатся в Едином государственном реестре недвижимости			Определены в ходе выполнения комплексных кадастровых работ			Метод определения координат	Формулы, примененные для расчета средней квадратической погрешности определения координат характерных точек (Mt), м, с подставленными в такие формулы значениями и итоговые (вычисленные) значения Mt, м
	Координаты, м		Радиус, м	Координаты, м		Радиус, м		
	X	Y	R	X	Y	R		
1	2	3	4	5	6	7	8	9
н250	-	-	-	452473.94	2539284.01	-	Метод спутниковых геодезических измерений (определений)	$Mt = \sqrt{(m_0^2 + m_1^2)} =$
н260	-	-	-	452476.75	2539298.22	-	Метод спутниковых геодезических измерений (определений)	$Mt = \sqrt{(m_0^2 + m_1^2)} =$
н270	-	-	-	452468.94	2539299.94	-	Метод спутниковых геодезических измерений (определений)	$Mt = \sqrt{(m_0^2 + m_1^2)} =$
н280	-	-	-	452465.97	2539285.59	-	Метод спутниковых геодезических измерений (определений)	$Mt = \sqrt{(m_0^2 + m_1^2)} =$
н250	-	-	-	452473.94	2539284.01	-	Метод спутниковых геодезических измерений (определений)	$Mt = \sqrt{(m_0^2 + m_1^2)} =$

**2. Сведения о характеристиках объекта недвижимости с кадастровым номером : 72:24:0603019:74 :**

№ п/п	Наименование характеристики	Значение характеристики
1	2	3
1.	Вид объекта недвижимости	здание
2.	Ранее присвоенный государственный учетный номер (инвентарный) здания, сооружения, объекта незавершенного строительства	-
3.	Кадастровый номер земельного участка (земельных участков), в границах которого (которых) расположены здание, сооружение, объект незавершенного строительства	72:24:0603019:43, 72:24:0603019:50
4.	Уникальный учетный номер кадастрового квартала, в границах которого расположены здание, сооружение, объект незавершенного строительства	72:24:0603019

**2. Сведения о характеристиках объекта недвижимости с кадастровым номером : 72:24:0603019:74 :**

№ п/п	Наименование характеристики	Значение характеристики
1	2	3
5.	Сведения об адресе здания, сооружения, объекта незавершенного строительства	Российская Федерация, 626156, Тюменская область, г.о город Тобольск, город Тобольск, улица Слесарная, дом 30 58211204-fe0d-469e-9dfa-320f3e04f187
5.1.	Сведения об ином месте нахождения здания, сооружения, объекта незавершенного строительства, не являющегося объектом адресации, в структурированном виде	-
5.2.	Дополнительные сведения о месте нахождения здания, сооружения, объекта незавершенного строительства	-
6.	Иные сведения	-

**3. Пояснения к сведениям об объекте недвижимости с кадастровым номером 72:24:0603019:74 :**

1.	-
----	---

## Описание местоположения зданий, сооружений, объектов незавершенного строительства на земельном участке

**1. Сведения о характерных точках контура объекта недвижимости с кадастровым номером : 72:24:0603019:75 :**

Система координат МСК ТО, зона 2

Зона № 2

Обозначение характерных точек контура	Содержатся в Едином государственном реестре недвижимости			Определены в ходе выполнения комплексных кадастровых работ			Метод определения координат	Формулы, примененные для расчета средней квадратической погрешности определения координат характерных точек (Mt), м, с подставленными в такие формулы значениями и итоговые (вычисленные) значения Mt, м
	Координаты, м		Радиус, м	Координаты, м		Радиус, м		
	X	Y	R	X	Y	R		
1	2	3	4	5	6	7	8	9
н290	-	-	-	452441.02	2539292.61	-	Метод спутниковых геодезических измерений (определений)	$Mt = \sqrt{(m_0^2 + m_1^2)} =$
н300	-	-	-	452446.46	2539291.28	-	Метод спутниковых геодезических измерений (определений)	$Mt = \sqrt{(m_0^2 + m_1^2)} =$
н310	-	-	-	452449.83	2539304.49	-	Метод спутниковых геодезических измерений (определений)	$Mt = \sqrt{(m_0^2 + m_1^2)} =$
н320	-	-	-	452443.62	2539306.01	-	Метод спутниковых геодезических измерений (определений)	$Mt = \sqrt{(m_0^2 + m_1^2)} =$
н330	-	-	-	452441.10	2539295.71	-	Метод спутниковых геодезических измерений (определений)	$Mt = \sqrt{(m_0^2 + m_1^2)} =$
н340	-	-	-	452441.72	2539295.55	-	Метод спутниковых геодезических измерений (определений)	$Mt = \sqrt{(m_0^2 + m_1^2)} =$
н290	-	-	-	452441.02	2539292.61	-	Метод спутниковых геодезических измерений (определений)	$Mt = \sqrt{(m_0^2 + m_1^2)} =$

**2. Сведения о характеристиках объекта недвижимости с кадастровым номером : 72:24:0603019:75 :**

№ п/п	Наименование характеристики	Значение характеристики
1	2	3
1.	Вид объекта недвижимости	здание

**2. Сведения о характеристиках объекта недвижимости с кадастровым номером : 72:24:0603019:75 :**

№ п/п	Наименование характеристики	Значение характеристики
1	2	3
2.	Ранее присвоенный государственный учетный номер (инвентарный) здания, сооружения, объекта незавершенного строительства	-
3.	Кадастровый номер земельного участка (земельных участков), в границах которого (которых) расположены здание, сооружение, объект незавершенного строительства	72:24:0603019:235
4.	Уникальный учетный номер кадастрового квартала, в границах которого расположены здание, сооружение, объект незавершенного строительства	72:24:0603019
5.	Сведения об адресе здания, сооружения, объекта незавершенного строительства	Российская Федерация, 626156, Тюменская область, г.о город Тобольск, город Тобольск, улица Слесарная, дом 32 4c4d0867-8c37-4a3a-b64e-e9d06dffa979
5.1.	Сведения об ином месте нахождения здания, сооружения, объекта незавершенного строительства, не являющегося объектом адресации, в структурированном виде	-
5.2.	Дополнительные сведения о месте нахождения здания, сооружения, объекта незавершенного строительства	-
6.	Иные сведения	-

**3. Пояснения к сведениям об объекте недвижимости с кадастровым номером 72:24:0603019:75 :**

1.	-
----	---

## Описание местоположения зданий, сооружений, объектов незавершенного строительства на земельном участке

**1. Сведения о характерных точках контура объекта недвижимости с кадастровым номером : 72:24:0603019:114 :**

Система координат МСК ТО, зона 2

Зона № 2

Обозначение характерных точек контура	Содержатся в Едином государственном реестре недвижимости			Определены в ходе выполнения комплексных кадастровых работ			Метод определения координат	Формулы, примененные для расчета средней квадратической погрешности определения координат характерных точек (Mt), м, с подставленными в такие формулы значениями и итоговые (вычисленные) значения Mt, м
	Координаты, м		Радиус, м	Координаты, м		Радиус, м		
	X	Y	R	X	Y	R		
1	2	3	4	5	6	7	8	9
н350	-	-	-	452595.33	2539154.61	-	Метод спутниковых геодезических измерений (определений)	$Mt = \sqrt{(m_0^2 + m_1^2)} =$
н360	-	-	-	452595.51	2539159.63	-	Метод спутниковых геодезических измерений (определений)	$Mt = \sqrt{(m_0^2 + m_1^2)} =$
н370	-	-	-	452597.59	2539160.73	-	Метод спутниковых геодезических измерений (определений)	$Mt = \sqrt{(m_0^2 + m_1^2)} =$
н380	-	-	-	452597.65	2539163.09	-	Метод спутниковых геодезических измерений (определений)	$Mt = \sqrt{(m_0^2 + m_1^2)} =$
н390	-	-	-	452595.67	2539164.40	-	Метод спутниковых геодезических измерений (определений)	$Mt = \sqrt{(m_0^2 + m_1^2)} =$
н400	-	-	-	452595.76	2539166.96	-	Метод спутниковых геодезических измерений (определений)	$Mt = \sqrt{(m_0^2 + m_1^2)} =$
н410	-	-	-	452586.40	2539167.29	-	Метод спутниковых геодезических измерений (определений)	$Mt = \sqrt{(m_0^2 + m_1^2)} =$
н420	-	-	-	452585.97	2539154.94	-	Метод спутниковых геодезических измерений (определений)	$Mt = \sqrt{(m_0^2 + m_1^2)} =$
н350	-	-	-	452595.33	2539154.61	-	Метод спутниковых геодезических измерений (определений)	$Mt = \sqrt{(m_0^2 + m_1^2)} =$

**2. Сведения о характеристиках объекта недвижимости с кадастровым номером : 72:24:0603019:114 :**

№ п/п	Наименование характеристики	Значение характеристики
1	2	3
1.	Вид объекта недвижимости	здание
2.	Ранее присвоенный государственный учетный номер (инвентарный) здания, сооружения, объекта незавершенного строительства	-
3.	Кадастровый номер земельного участка (земельных участков), в границах которого (которых) расположены здание, сооружение, объект незавершенного строительства	72:24:0603019:31
4.	Уникальный учетный номер кадастрового квартала, в границах которого расположены здание, сооружение, объект незавершенного строительства	72:24:0603019
5.	Сведения об адресе здания, сооружения, объекта незавершенного строительства	Российская Федерация, 626156, Тюменская область, г.о город Тобольск, город Тобольск, улица Володарского, дом 23 d97e5463-d6f8-460c-bf9d-c0d073a2f996
5.1.	Сведения об ином месте нахождения здания, сооружения, объекта незавершенного строительства, не являющегося объектом адресации, в структурированном виде	-
5.2.	Дополнительные сведения о месте нахождения здания, сооружения, объекта незавершенного строительства	-
6.	Иные сведения	-

**3. Пояснения к сведениям об объекте недвижимости с кадастровым номером 72:24:0603019:114 :**

1.	-

## Описание местоположения зданий, сооружений, объектов незавершенного строительства на земельном участке

### 1. Сведения о характерных точках контура объекта недвижимости с кадастровым номером : 72:24:0603019:69 :

Система координат МСК ТО, зона 2

Зона № 2

Обозначение характерных точек контура	Содержатся в Едином государственном реестре недвижимости			Определены в ходе выполнения комплексных кадастровых работ			Метод опреде ления коор динат	Формулы, примененные для расчета средней квадратической погрешности определения координат характерных точек (Mt), м, с подставленными в такие формулы значениями и итоговые (вычисленные) значения Mt, м
	Координаты, м		Ради ус, м	Координаты, м		Ради ус, м		
	X	Y	R	X	Y	R		
1	2	3	4	5	6	7	8	9
н43О	-	-	-	452522.48	2539198.80	-	Метод спутниковых геодезических измерений (определений)	$Mt = \sqrt{(m_0^2 + m_1^2)} =$
н44О	-	-	-	452522.69	2539205.03	-	Метод спутниковых геодезических измерений (определений)	$Mt = \sqrt{(m_0^2 + m_1^2)} =$
н45О	-	-	-	452509.68	2539205.48	-	Метод спутниковых геодезических измерений (определений)	$Mt = \sqrt{(m_0^2 + m_1^2)} =$
н46О	-	-	-	452509.48	2539199.25	-	Метод спутниковых геодезических измерений (определений)	$Mt = \sqrt{(m_0^2 + m_1^2)} =$
н43О	-	-	-	452522.48	2539198.80	-	Метод спутниковых геодезических измерений (определений)	$Mt = \sqrt{(m_0^2 + m_1^2)} =$

### 2. Сведения о характеристиках объекта недвижимости с кадастровым номером : 72:24:0603019:69 :

№ п/п	Наименование характеристики	Значение характеристики
1	2	3
1.	Вид объекта недвижимости	сооружение
2.	Ранее присвоенный государственный учетный номер (инвентарный) здания, сооружения, объекта незавершенного строительства	-
3.	Кадастровый номер земельного участка (земельных участков), в границах которого (которых) расположены здание, сооружение, объект незавершенного строительства	72:24:0603019:27
4.	Уникальный учетный номер кадастрового квартала, в границах которого расположены здание, сооружение, объект незавершенного строительства	72:24:0603019
5.	Сведения об адресе здания, сооружения, объекта незавершенного строительства	-

**2. Сведения о характеристиках объекта недвижимости с кадастровым номером : 72:24:0603019:69 :**

<b>№ п/п</b>	<b>Наименование характеристики</b>	<b>Значение характеристики</b>
<b>1</b>	<b>2</b>	<b>3</b>
5.1.	Сведения об ином месте нахождения здания, сооружения, объекта незавершенного строительства, не являющегося объектом адресации, в структурированном виде	Российская Федерация, Тюменская область, г.о город Тобольск, город Тобольск, улица Володарского, строение 27а, (Котельная №10), ТСК №30
5.2.	Дополнительные сведения о месте нахождения здания, сооружения, объекта незавершенного строительства	-
6.	Иные сведения	-

**3. Пояснения к сведениям об объекте недвижимости с кадастровым номером 72:24:0603019:69 :**

1.	-
----	---

**Сведения о зданиях, сооружениях, объектах незавершенного строительства, необходимые для исправления реестровых ошибок в сведениях об описании их местоположения**

**1. Сведения о характерных точках контура**

**здание**

вид объекта недвижимости (здание, сооружение, объект незавершенного строительства)

**с кадастровым номером 72:24:0603019:56 :**

Система координат МСК ТО, зона 2

Зона № 2

Обозначение характерных точек контура	Содержатся в Едином государственном реестре недвижимости			Определены в ходе выполнения комплексных кадастровых работ			Метод определения координат	Формулы, примененные для расчета средней квадратической погрешности определения координат характерных точек (Mt), м, с подставленными в такие формулы значениями и итоговые (вычисленные) значения Mt, м
	Координаты, м		Радиус, м	Координаты, м		Радиус, м		
	X	Y	R	X	Y	R		
<b>1</b>	<b>2</b>	<b>3</b>	<b>4</b>	<b>5</b>	<b>6</b>	<b>7</b>	<b>8</b>	<b>9</b>
1	452566.83	2539217.0 4	-	452567.1 9	2539216.9 8	-	Метод спутниковых геодезических измерений (определений)	$Mt = \sqrt{(m_0^2 + m_1^2)} =$
2	452567.95	2539230.6 4	-	452568.5 5	2539230.5 6	-	Метод спутниковых геодезических измерений (определений)	$Mt = \sqrt{(m_0^2 + m_1^2)} =$
3	452560.24	2539231.2 7	-	452561.6 8	2539231.2 6	-	Метод спутниковых геодезических измерений (определений)	$Mt = \sqrt{(m_0^2 + m_1^2)} =$
4	452559.12	2539217.6 7	-	452560.3 3	2539217.6 7	-	Метод спутниковых геодезических измерений (определений)	$Mt = \sqrt{(m_0^2 + m_1^2)} =$
1	452566.83	2539217.0 4	-	452567.1 9	2539216.9 8	-	Метод спутниковых геодезических измерений (определений)	$Mt = \sqrt{(m_0^2 + m_1^2)} =$

**2. Иные сведения об объекте недвижимости**

**с кадастровым номером: 72:24:0603019:56 :**

1. В ходе кадастровых работ выявлена ошибка, допущенная при установлении местоположения объекта недвижимости (реестровая ошибка). Наличие реестровой ошибки обусловлено смещением границ объекта капитального строительства относительно их фактического местоположения на местности

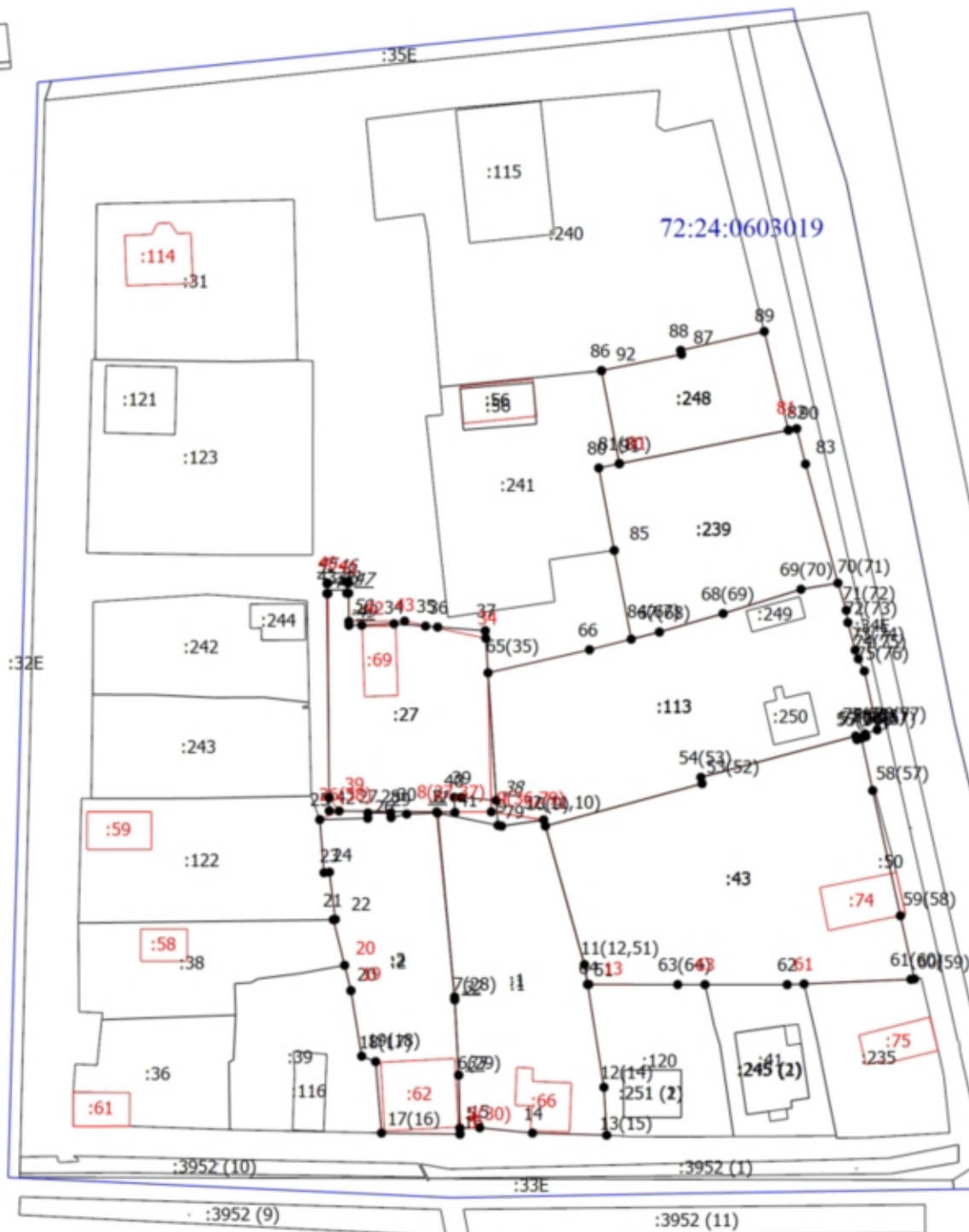
**3. Пояснения к сведениям об объекте недвижимости с кадастровым номером 72:24:0603019:56 :**

1.

-

# Схема границ земельных участков

МСК ТО, зона 2



Масштаб 1:1200

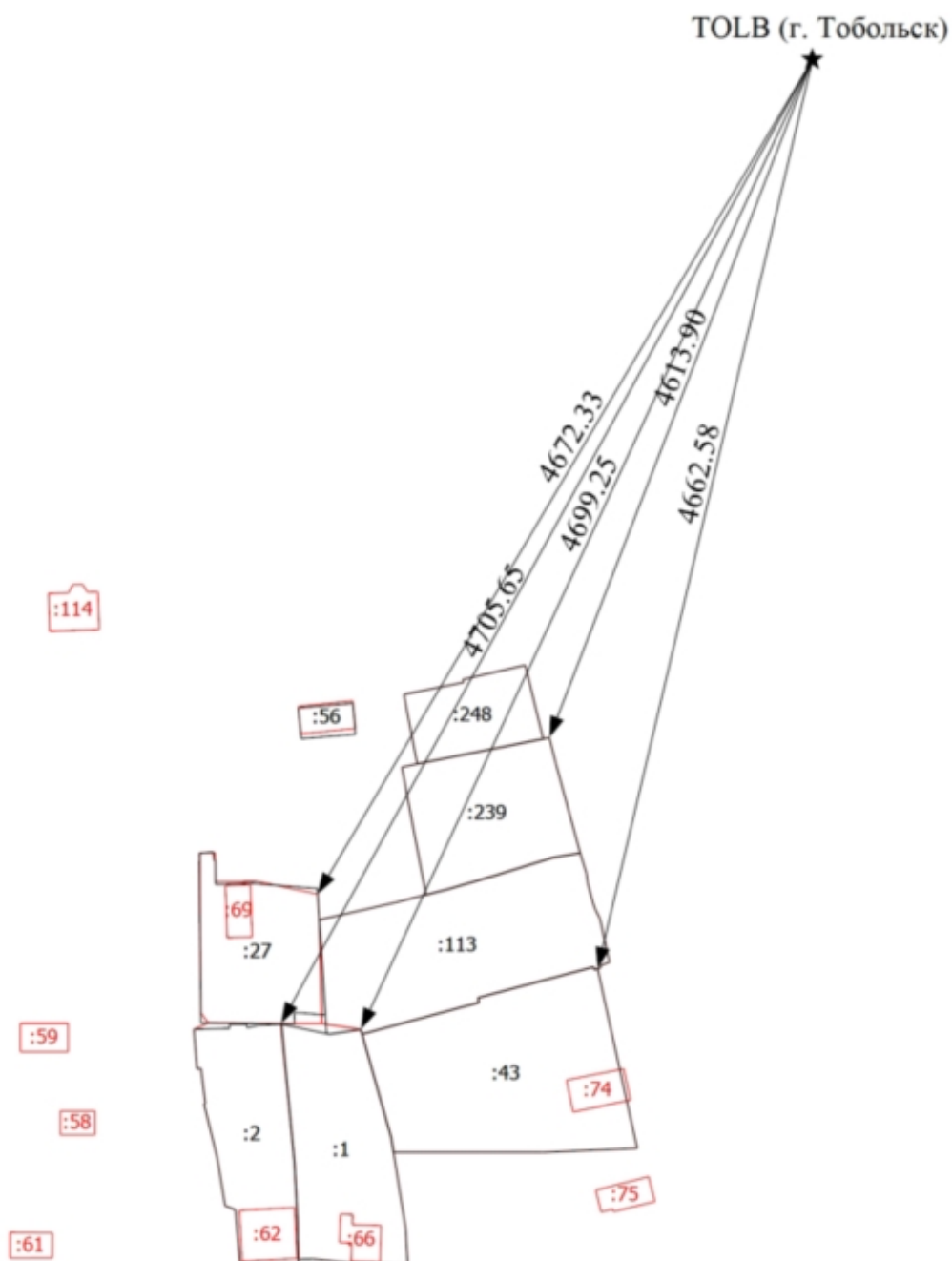
## Условные обозначения

— - Часть границы, местоположение которой определено при выполнении кадастровых работ

## Схема границ земельных участков

- - Характерная точка границы, сведения о которой позволяют однозначно определить ее положение на местности
- 1 - Обозначение характерной точки, местоположение которой не изменилось или было уточнено
- 31 - Обозначение ликвидируемой характерной точки
- n10 - Обозначение новой характерной точки
- - Часть границы, сведения ЕГРН о которой позволяют однозначно определить ее положение на местности
- - Граница кадастрового квартала
- :56 - Кадастровый номер объекта недвижимости
- 72:24:0603019 - Номер кадастрового квартала

## Схема геодезических построений



### Условные обозначения

← - Направления геодезических построений при определении координат характерных точек границ земельного участка

★ - Базовая станция

TOLB (г. Тобольск) - Название пункта

**АКТ  
СОГЛАСОВАНИЯ МЕСТОПОЛОЖЕНИЯ ГРАНИЦ ЗЕМЕЛЬНЫХ УЧАСТКОВ  
ПРИ ВЫПОЛНЕНИИ КОМПЛЕКСНЫХ КАДАСТРОВЫХ РАБОТ**

72:24:0603019

наименование субъекта Российской Федерации, муниципального образования, населенного пункта, уникальные учетные номера кадастровых кварталов, а также иные сведения, позволяющие определить местоположение территории, на которой выполняются комплексные кадастровые работы

N п/п	Обозначение части (характерной точки) границы		Результат согласования (согласовано/ спорное)	Кадастровые номера или обозначения смежных земельных участков	Сведения о лице, представившем возражения	Реквизиты вступившего в законную силу судебного акта
	от т.	до т.				
1	2	3	4	5	6	7
1	5	6	Согласовано	72:24:0603019:1		
			Согласовано	72:24:0603019:2		
2	6	7	Согласовано	72:24:0603019:1		
			Согласовано	72:24:0603019:2		
3	7	8	Согласовано	72:24:0603019:1		
			Согласовано	72:24:0603019:2		
4	8	9	Согласовано	72:24:0603019:1		
			Согласовано	72:24:0603019:27		
5	9	10	Согласовано	72:24:0603019:1		
			Согласовано	72:24:0603019:113		
6	10	11	Согласовано	72:24:0603019:1		
			Согласовано	72:24:0603019:113		
7	11	12	Согласовано	72:24:0603019:1		
			Согласовано	72:24:0603019:43		
8	12	13	Согласовано	72:24:0603019:1		
			Согласовано	72:24:0603019:43		
9	13	14	Согласовано	72:24:0603019:1		
10	14	15	Согласовано	72:24:0603019:1		
11	15	14	Согласовано	72:24:0603019:1		
12	14	15	Согласовано	72:24:0603019:1		
13	15	5	Согласовано	72:24:0603019:1		
14	26	27	Согласовано	72:24:0603019:2		
			Согласовано	72:24:0603019:27		
15	5	16	Согласовано	72:24:0603019:2		
16	16	17	Согласовано	72:24:0603019:2		
17	17	18	Согласовано	72:24:0603019:2		

**АКТ  
СОГЛАСОВАНИЯ МЕСТОПОЛОЖЕНИЯ ГРАНИЦ ЗЕМЕЛЬНЫХ УЧАСТКОВ  
ПРИ ВЫПОЛНЕНИИ КОМПЛЕКСНЫХ КАДАСТРОВЫХ РАБОТ**

72:24:0603019

наименование субъекта Российской Федерации, муниципального образования, населенного пункта, уникальные учетные номера кадастровых кварталов, а также иные сведения, позволяющие определить местоположение территории, на которой выполняются комплексные кадастровые работы

N п/п	Обозначение части (характерной точки) границы		Результат согласования (согласовано/ спорное)	Кадастровые номера или обозначения смежных земельных участков	Сведения о лице, представившем возражения	Реквизиты вступившего в законную силу судебного акта
	от т.	до т.				
1	2	3	4	5	6	7
18	18	19	Согласовано	72:24:0603019:2		
19	19	20	Согласовано	72:24:0603019:2		
20	20	21	Согласовано	72:24:0603019:2		
21	21	22	Согласовано	72:24:0603019:2		
22	22	23	Согласовано	72:24:0603019:2		
23	23	24	Согласовано	72:24:0603019:2		
24	24	25	Согласовано	72:24:0603019:2		
25	25	26	Согласовано	72:24:0603019:2		
26	30	5	Согласовано	72:24:0603019:2		
27	35	36	Согласовано	72:24:0603019:27		
			Согласовано	72:24:0603019:113		
28	34	35	Согласовано	72:24:0603019:27		
29	38	39	Согласовано	72:24:0603019:27		
30	39	40	Согласовано	72:24:0603019:27		
31	40	41	Согласовано	72:24:0603019:27		
32	41	42	Согласовано	72:24:0603019:27		
33	42	43	Согласовано	72:24:0603019:27		
34	43	34	Согласовано	72:24:0603019:27		
35	11	52	Согласовано	72:24:0603019:43		
			Согласовано	72:24:0603019:113		
36	52	53	Согласовано	72:24:0603019:43		
			Согласовано	72:24:0603019:113		
37	53	54	Согласовано	72:24:0603019:43		
			Согласовано	72:24:0603019:113		
38	54	55	Согласовано	72:24:0603019:43		
			Согласовано	72:24:0603019:113		

**АКТ  
СОГЛАСОВАНИЯ МЕСТОПОЛОЖЕНИЯ ГРАНИЦ ЗЕМЕЛЬНЫХ УЧАСТКОВ  
ПРИ ВЫПОЛНЕНИИ КОМПЛЕКСНЫХ КАДАСТРОВЫХ РАБОТ**

72:24:0603019

наименование субъекта Российской Федерации, муниципального образования, населенного пункта, уникальные учетные номера кадастровых кварталов, а также иные сведения, позволяющие определить местоположение территории, на которой выполняются комплексные кадастровые работы

N п/п	Обозначение части (характерной точки) границы		Результат согласования (согласовано/ спорное)	Кадастровые номера или обозначения смежных земельных участков	Сведения о лице, представившем возражения	Реквизиты вступившего в законную силу судебного акта
	от т.	до т.				
1	2	3	4	5	6	7
39	55	56	Согласовано	72:24:0603019:43		
			Согласовано	72:24:0603019:113		
40	56	57	Согласовано	72:24:0603019:43		
41	57	58	Согласовано	72:24:0603019:43		
42	58	59	Согласовано	72:24:0603019:43		
43	59	60	Согласовано	72:24:0603019:43		
44	60	61	Согласовано	72:24:0603019:43		
45	61	62	Согласовано	72:24:0603019:43		
46	62	63	Согласовано	72:24:0603019:43		
47	63	64	Согласовано	72:24:0603019:43		
48	64	64	Согласовано	72:24:0603019:43		
49	64	13	Согласовано	72:24:0603019:43		
50	67	68	Согласовано	72:24:0603019:113		
			Согласовано	72:24:0603019:239		
51	68	69	Согласовано	72:24:0603019:113		
			Согласовано	72:24:0603019:239		
52	69	70	Согласовано	72:24:0603019:113		
			Согласовано	72:24:0603019:239		
53	70	71	Согласовано	72:24:0603019:113		
			Согласовано	72:24:0603019:239		
54	65	66	Согласовано	72:24:0603019:113		
55	66	67	Согласовано	72:24:0603019:113		
56	71	72	Согласовано	72:24:0603019:113		
57	72	73	Согласовано	72:24:0603019:113		
58	73	74	Согласовано	72:24:0603019:113		
59	74	75	Согласовано	72:24:0603019:113		

**АКТ  
СОГЛАСОВАНИЯ МЕСТОПОЛОЖЕНИЯ ГРАНИЦ ЗЕМЕЛЬНЫХ УЧАСТКОВ  
ПРИ ВЫПОЛНЕНИИ КОМПЛЕКСНЫХ КАДАСТРОВЫХ РАБОТ**

72:24:0603019

наименование субъекта Российской Федерации, муниципального образования, населенного пункта, уникальные учетные номера кадастровых кварталов, а также иные сведения, позволяющие определить местоположение территории, на которой выполняются комплексные кадастровые работы

N п/п	Обозначение части (характерной точки) границы		Результат согласования (согласовано/ спорное)	Кадастровые номера или обозначения смежных земельных участков	Сведения о лице, представившем возражения	Реквизиты вступившего в законную силу судебного акта
	от т.	до т.				
1	2	3	4	5	6	7
60	75	76	Согласовано	72:24:0603019:113		
61	76	77	Согласовано	72:24:0603019:113		
62	77	78	Согласовано	72:24:0603019:113		
63	78	57	Согласовано	72:24:0603019:113		
64	57	56	Согласовано	72:24:0603019:113		
65	80	81	Согласовано	72:24:0603019:239		
			Согласовано	72:24:0603019:248		
66	81	82	Согласовано	72:24:0603019:239		
67	82	83	Согласовано	72:24:0603019:239		
68	83	70	Согласовано	72:24:0603019:239		
69	84	85	Согласовано	72:24:0603019:239		
70	85	80	Согласовано	72:24:0603019:239		
71	80	80	Согласовано	72:24:0603019:239		
72	86	87	Согласовано	72:24:0603019:248		
73	87	88	Согласовано	72:24:0603019:248		
74	88	89	Согласовано	72:24:0603019:248		
75	89	90	Согласовано	72:24:0603019:248		
76	91	92	Согласовано	72:24:0603019:248		
77	92	86	Согласовано	72:24:0603019:248		

Председатель согласительной комиссии:

М.П.

подпись

фамилия, инициалы