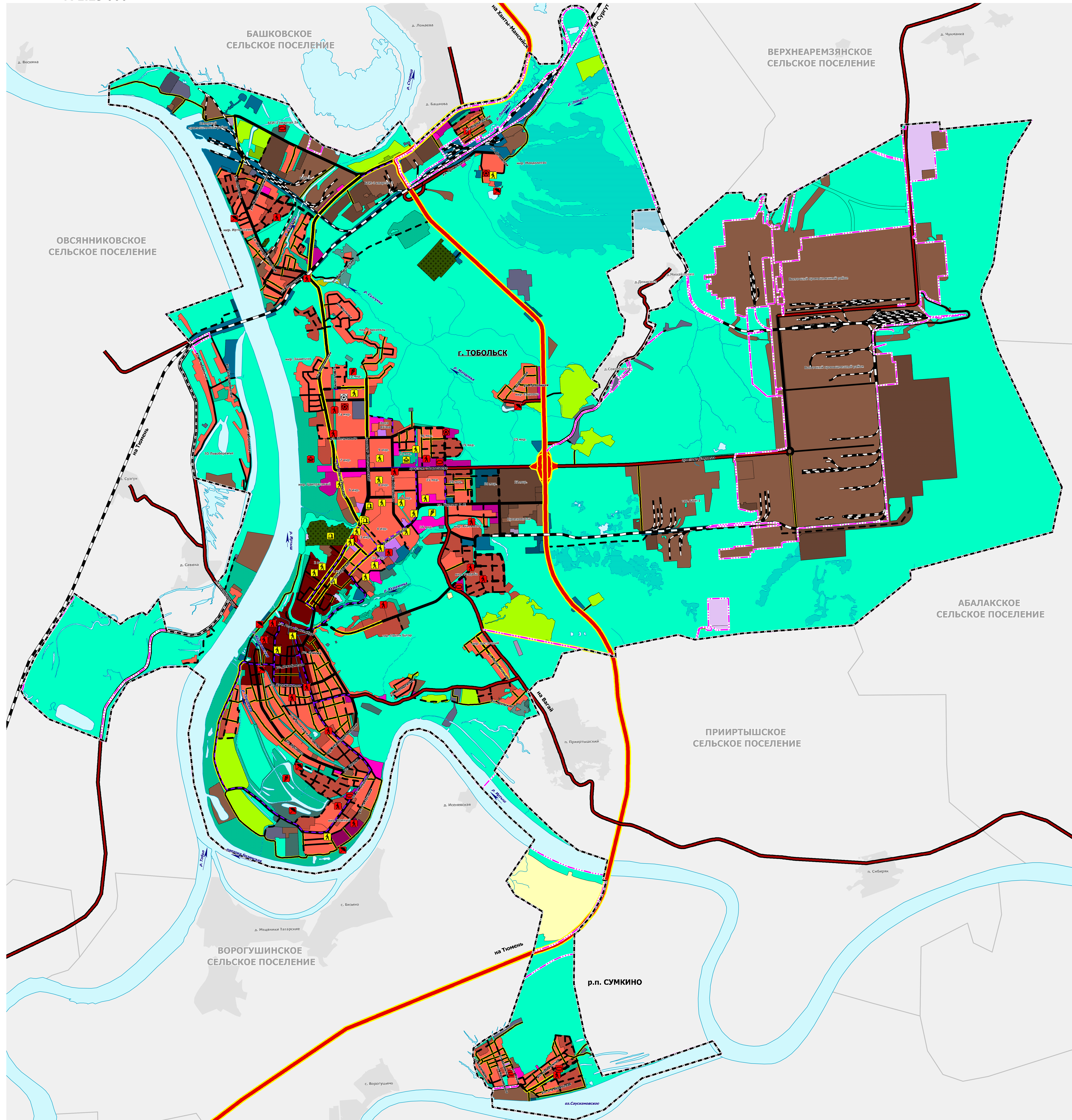


**ГЕНЕРАЛЬНЫЙ ПЛАН ГОРОДСКОГО ОКРУГА ГОРОД ТОБОЛЬСК
КАРТА ПЛАНИРУЕМОГО РАЗМЕЩЕНИЯ ОБЪЕКТОВ МЕСТНОГО ЗНАЧЕНИЯ ГОРОДСКОГО ОКРУГА ГОРОД ТОБОЛЬСК В ОБЛАСТИ ФИЗИЧЕСКОЙ КУЛЬТУРЫ
И МАССОВОГО СПОРТА, В ИНЫХ ОБЛАСТЯХ В СВЯЗИ С РЕШЕНИЕМ ВОПРОСОВ МЕСТНОГО ЗНАЧЕНИЯ ГОРОДСКОГО ОКРУГА
М 1:25 000**

ПРИЛОЖЕНИЕ № 8 К РЕШЕНИЮ ТОБОЛЬСКОЙ ГОРОДСКОЙ ДУМЫ



УСЛОВНЫЕ ОБОЗНАЧЕНИЯ

ГРАНИЦЫ ЕДИНИЦ АДМИНИСТРАТИВНО-ТЕРРИТОРИАЛЬНОГО ДЕЛЕНИЯ РОССИЙСКОЙ ФЕДЕРАЦИИ
 существующий
 — граница городского округа
 — граница населенного пункта

ПЛАНИРУЕМЫЙ
 — граница городского округа
 — граница населенного пункта

ФУНКЦИОНАЛЬНЫЕ ЗОНЫ
 существующий
 Жилые зоны
 Общественно-деловые зоны
 Зона специализированной общественной застройки
 Зона исторической застройки
 Производственная зона
 Зона инженерной инфраструктуры
 Зона транспортной инфраструктуры
 Зоны сельскохозяйственного использования
 Зона садоводческих или огороднических некоммерческих товариществ
 Производственная зона сельскохозяйственных предприятий
 Зоны рекреационного назначения
 Зона озелененных территорий общего пользования (лесопарки, парки, сады, скверы, бульвары, городские леса)
 Зона кладбищ
 Зона складирования и захоронения отходов
 Зона реинженерных территорий
 Зона автаторий

ПЛАНИРУЕМЫЙ
 Жилые зоны
 Зона смешанной и общественно-деловой застройки
 Общественно-деловые зоны
 Зона специализированной общественной застройки
 Производственная зона
 Зона инженерной инфраструктуры
 Зона транспортной инфраструктуры
 Зона садоводческих или огороднических некоммерческих товариществ
 Зоны рекреационного назначения
 Зона озелененных территорий общего пользования (лесопарки, парки, сады, скверы, бульвары, городские леса)
 Зона складирования и захоронения отходов
 Зона автаторий

ОБЪЕКТЫ СОЦИАЛЬНОЙ ИНФРАСТРУКТУРЫ, ОТДЫХА И ТУРИЗМА
МЕСТНОЕ ЗНАЧЕНИЕ ГОРОДСКОГО ОКРУГА
 объекты физической культуры и массового спорта
 существующий, реконструируемый, строящийся
 Объект спорта, включающий раздельно нормируемые спортивные сооружения (объекты) (в т. ч. физкультурно-оздоровительный комплекс)

ПЛАНИРУЕМЫЙ К РАЗМЕЩЕНИЮ
 Объект спорта, включающий раздельно нормируемые спортивные сооружения (объекты) (в т. ч. физкультурно-оздоровительный комплекс)
 Спортивное сооружение
 существующие пространства
 планируемый к размещению
 Теннисный парк
 Парк культуры и отдыха
 Пешеходная зона
 Благоустроенный пляж, место массовой олововадской рекреации
 планируемый к реконструкции
 Теннисный парк
 Парк культуры и отдыха
 Пешеходная зона

ИНЫЕ ОБЪЕКТЫ ФЕДЕРАЛЬНОГО ЗНАЧЕНИЯ, РЕГИОНАЛЬНОГО ЗНАЧЕНИЯ, МЕСТНОГО ЗНАЧЕНИЯ
МЕСТНОЕ ЗНАЧЕНИЕ ГОРОДСКОГО ОКРУГА
 места похоронения
 планируемый к реконструкции
 Кладбище

ОБЪЕКТЫ ТРАНСПОРТНОЙ ИНФРАСТРУКТУРЫ
ФЕДЕРАЛЬНОЕ ЗНАЧЕНИЕ
 автомобильные дороги
 планируемый к реконструкции
 Автомобильные дороги федерального значения
 железнодорожные пути
 существующий, реконструируемый, строящийся
 Железнодорожный путь общего пользования

РЕГИОНАЛЬНОЕ ЗНАЧЕНИЕ
 автомобильные дороги
 существующий, реконструируемый, строящийся
 Автомобильные дороги регионального или межмуниципального значения
МЕСТНОЕ ЗНАЧЕНИЕ ГОРОДСКОГО ОКРУГА
 существующий, реконструируемый, строящийся
 Магистральная улица областного значения регулируемого движения
 Магистральная улица районного значения
 Улицы и дороги местного значения
 Дорожка велосипедная
 планируемый к размещению
 Магистральная улица районного значения
 Улицы и дороги местного значения
 Дорожка велосипедная
 планируемый к реконструкции
 Магистральная улица областного значения регулируемого движения
 Магистральная улица районного значения
 Улицы и дороги местного значения

ИНОЕ ЗНАЧЕНИЕ
 железнодорожные пути
 существующий, реконструируемый, строящийся
 Железнодорожный путь необщего пользования

ПРИРОДНЫЕ ОБЪЕКТЫ
 Водоток (река, ручей, канал)
 Водоток, водоем (озеро, пруд, водохранилище)
 Болото

Примечания:
 1. Существующие и планируемые к размещению объекты федерального значения и объекты регионального значения транспортной инфраструктуры обозначены на карте значением: объекты местного значения городского округа в рамках комплексного обозначения объектов, обеспечивающих развитие территории муниципального образования.
 2. Обозначение существующих и планируемых к размещению объектов областного значения и объектов регионального значения транспортной инфраструктуры на карте городского округа не является утверждением решений об размещении данных объектов.

ГЕНЕРАЛЬНЫЙ ПЛАН ГОРОДСКОГО ОКРУГА ГОРОД ТОБОЛЬСК		ИП	
Исполнитель: Дроздова О.Н.		Исполнитель: Дроздова О.Н.	
Руководитель: Бабкина А.Г.		Руководитель: Бабкина А.Г.	
Масштаб: М 1:25000		Масштаб: М 1:25000	