

Утверждена

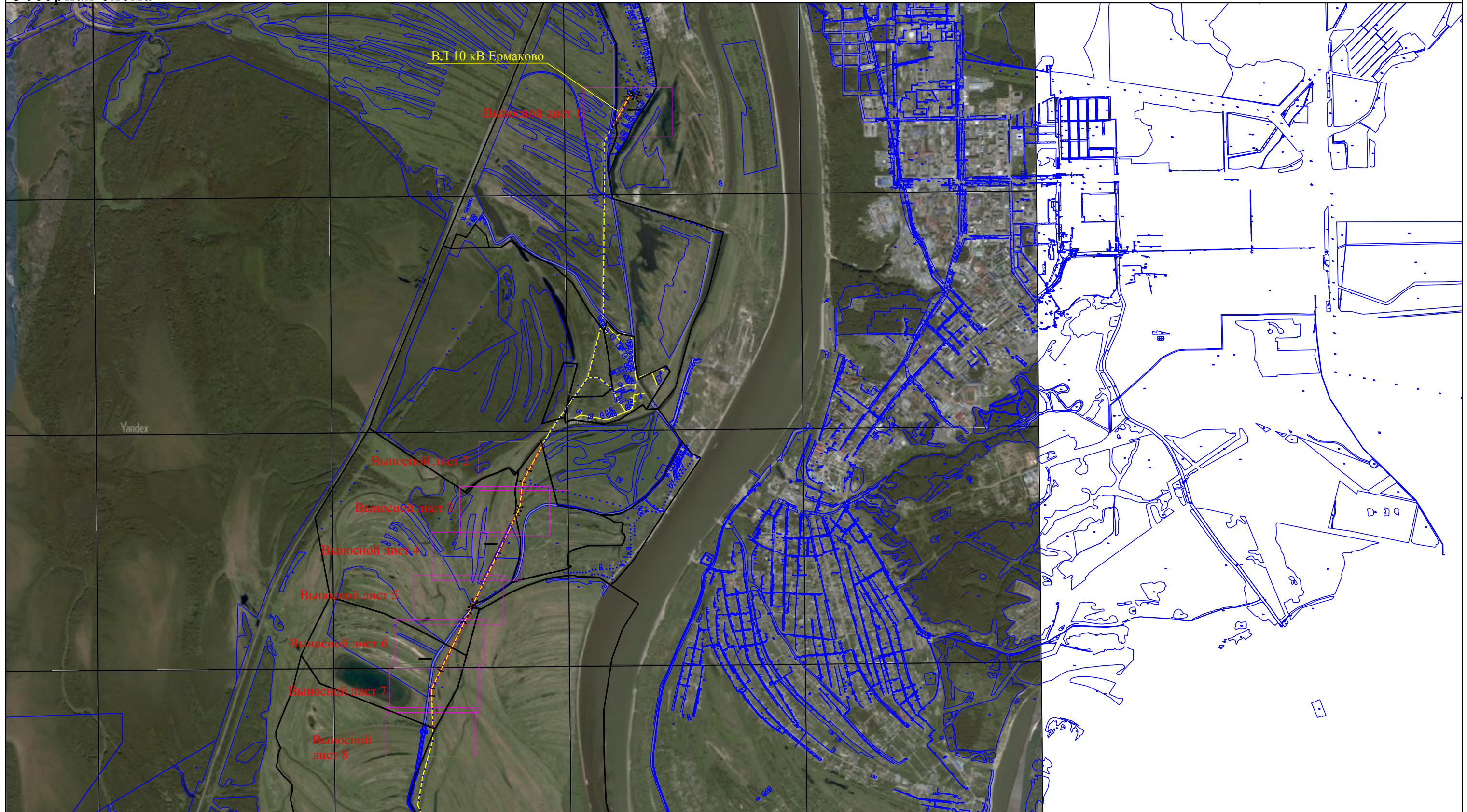
<b>Схема границы публичного сервитута</b>		
<b>Площадь земельного участка</b>	<u>77 234</u> м <sup>2</sup>	
Публичный сервитут испрашивается в отношении части земельного участка с кадастровым номером	72:24:0000000:88	12
Публичный сервитут испрашивается в отношении части земельного участка с кадастровым номером	72:24:0103002:146	8 134
Публичный сервитут испрашивается в отношении части земельного участка с кадастровым номером	72:24:0103002:145	49
Публичный сервитут испрашивается в отношении части земельного участка с кадастровым номером	72:24:0000000:5491	12 171
Публичный сервитут испрашивается в отношении части земельного участка с кадастровым номером	72:24:0101003:206	25
Публичный сервитут испрашивается в отношении части земельного участка с кадастровым номером	72:24:0101003:205	823
Публичный сервитут испрашивается в отношении земельного участка, государственная собственность на который не разграничена	56 020 кв.м.	

Обозначение характерных точек границ	Координаты, м	
	X	Y
	:ЗУ1(1)	
1	457611,56	2537032,98
2	457623,23	2537039,56
3	457834,3	2537157,71
4	457897,72	2537192,14
5	457913,92	2537206,83
6	457904,23	2537216,84
7	457895,76	2537225,59
8	457887,79	2537239
9	457867,65	2537265,84
10	457893,64	2537285,04
11	457890,68	2537289,06
12	457860,64	2537266,85
13	457880,31	2537240,84
14	457881,33	2537236,72
15	457888,33	2537221,36
16	457880,13	2537207,74
17	457824,14	2537176,09
18	457587,13	2537043,38
19	457569,89	2537033,57
20	457548,66	2537021,69
1	457611,56	2537032,98
21	454065,24	2536231,99
22	454035,1	2536239,52
23	453768,95	2536095,46
24	453648,38	2536030,54
25	453364,71	2535998,89
26	453334,39	2535987,48
27	453298,19	2535970,22
28	452869,05	2535761,44
29	452327,9	2535498,09
30	452291,82	2535480,41
31	452289,12	2535476,85
32	452283,41	2535469,29
33	452278,02	2535464,37
34	452267,12	2535454,44
35	452243,27	2535433,27
36	452337,08	2535479,21
37	453307,29	2535951,28
38	453342,63	2535968,14
39	453369,69	2535978,33
40	453654,7	2536010,08
41	453778,89	2536076,96
21	454065,24	2536231,99
42	452146,14	2535385,74
43	452186,26	2535419,67

44	452214,39	2535442,5
45	452109,9	2535391,34
46	451576,56	2535129,78
47	451383,7	2535035,06
48	451305,22	2535036,85
49	450952,51	2535041,78
50	450960,6	2535020,68
51	451304,84	2535015,85
52	451388,34	2535013,94
53	451585,84	2535110,94
54	452119,14	2535372,48
42	452146,14	2535385,74

# Схема границ публичного сервитута

Обзорная схема



Условные обозначения:

- :88 - обозначение кадастрового номера
- проектные границы публичного сервитута
- граница кадастрового квартала
- граница земельного участка, установленная в соответствии с законодательством
- 72:24:0103002 - номер кадастрового квартала
- 1 - обозначение характерной точки границы охранной зоны объекта ЭСК

1. Публичный сервитут в целях эксплуатации объекта электросетевого хозяйства «ЭСК от ПС 110/10кВ «Затон» ВЛ-10 кВ ф. Ермаково с ВЛ-0,4 кВ»
2. Адрес (местоположение): Российская Федерация, Тюменская область, город Тобольск, Тобольский район, ЭСК ВЛ-10 кВ фидер "Ермаково", ФД-1
3. Система координат: МСК-72 зона 2
4. Общая площадь испрашиваемого публичного сервитута - 394 146 кв.м.
5. Ширина испрашиваемого публичного сервитута - 4 м., 20 м.
6. Протяженность объекта электросетевого хозяйства - 27868 м.

М1:70 000



Выносной лист 2



Условные обозначения:

- :88 - обозначение кадастрового номера
- — проектные границы публичного сервитута
- — граница кадастрового квартала
- — граница земельного участка, установленная в соответствии с законодательством
- 72:24:0103002 - номер кадастрового квартала
- 1 - обозначение характерной точки границы охранной зоны объекта ЭСК



Условные обозначения:

- :88 - обозначение кадастрового номера
- - проектные границы публичного сервитута
- - граница кадастрового квартала
- - граница земельного участка, установленная в соответствии с законодательством
- 72:24:0103002 - номер кадастрового квартала
- 1 - обозначение характерной точки границы охранной зоны объекта ЭСК

Выносной лист 4



Условные обозначения:

- :88 - обозначение кадастрового номера
- - проектные границы публичного сервитута
- - граница кадастрового квартала
- - граница земельного участка, установленная в соответствии с законодательством
- 72:24:0103002 - номер кадастрового квартала
- 1 - обозначение характерной точки границы охранной зоны объекта ЭСК





Условные обозначения:

- :88 - обозначение кадастрового номера
- - проектные границы публичного сервитута
- - граница кадастрового квартала
- - граница земельного участка, установленная в соответствии с законодательством
- 72:24:0103002 - номер кадастрового квартала
- 1 - обозначение характерной точки границы охранной зоны объекта ЭСК



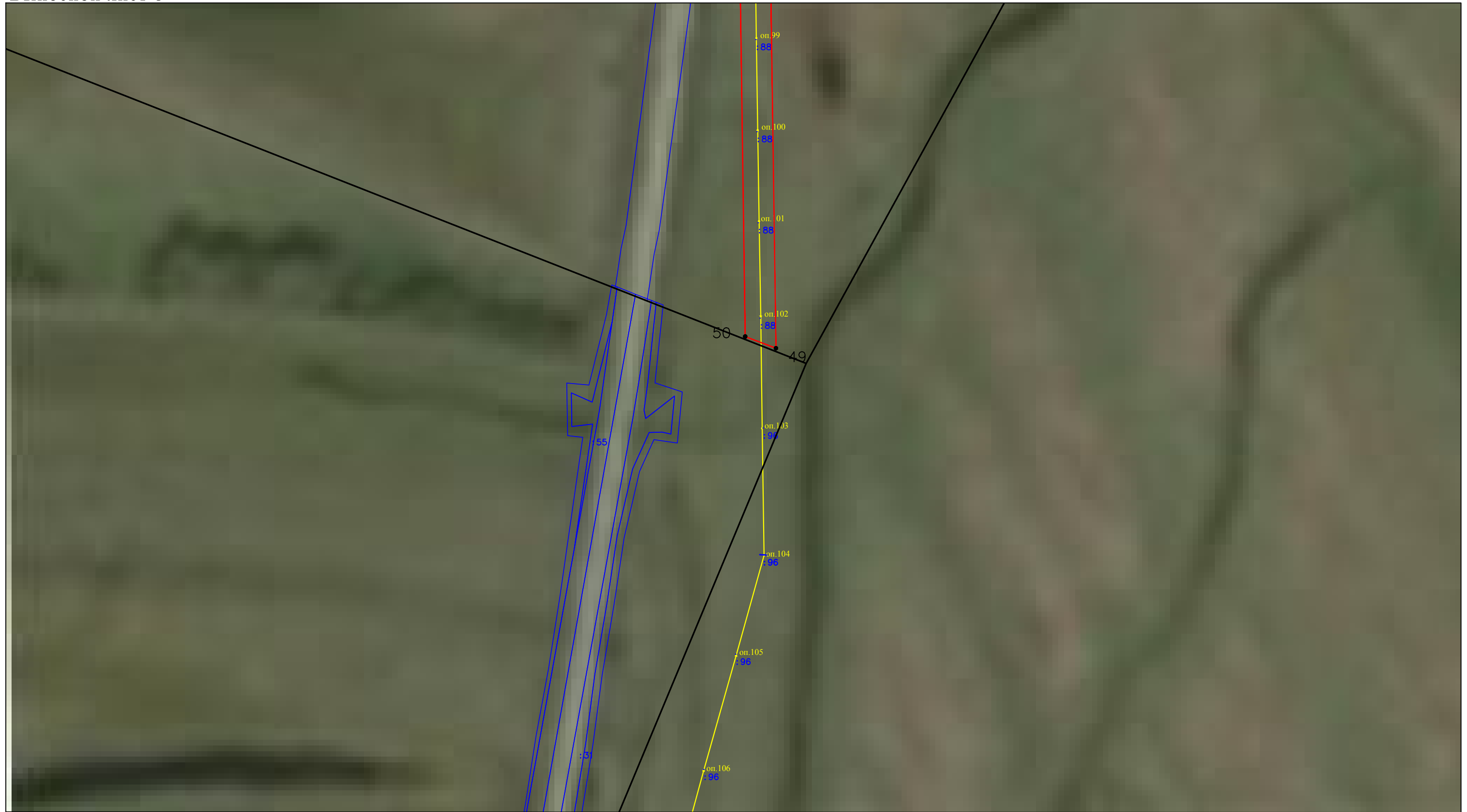
Условные обозначения:

- :88 - обозначение кадастрового номера
- - проектные границы публичного сервитута
- - граница кадастрового квартала
- - граница земельного участка, установленная в соответствии с законодательством
- 72:24:0103002 - номер кадастрового квартала
- 1 - обозначение характерной точки границы охранной зоны объекта ЭСК



Условные обозначения:

- :88 - обозначение кадастрового номера
- - проектные границы публичного сервитута
- - граница кадастрового квартала
- - граница земельного участка, установленная в соответствии с законодательством
- 72:24:0103002 - номер кадастрового квартала
- 1 - обозначение характерной точки границы охранной зоны объекта ЭСК



Условные обозначения:

- :88 - обозначение кадастрового номера
- - проектные границы публичного сервитута
- - граница кадастрового квартала
- - граница земельного участка, установленная в соответствии с законодательством
- 72:24:0103002 - номер кадастрового квартала
- 1 - обозначение характерной точки границы охранной зоны объекта ЭСК