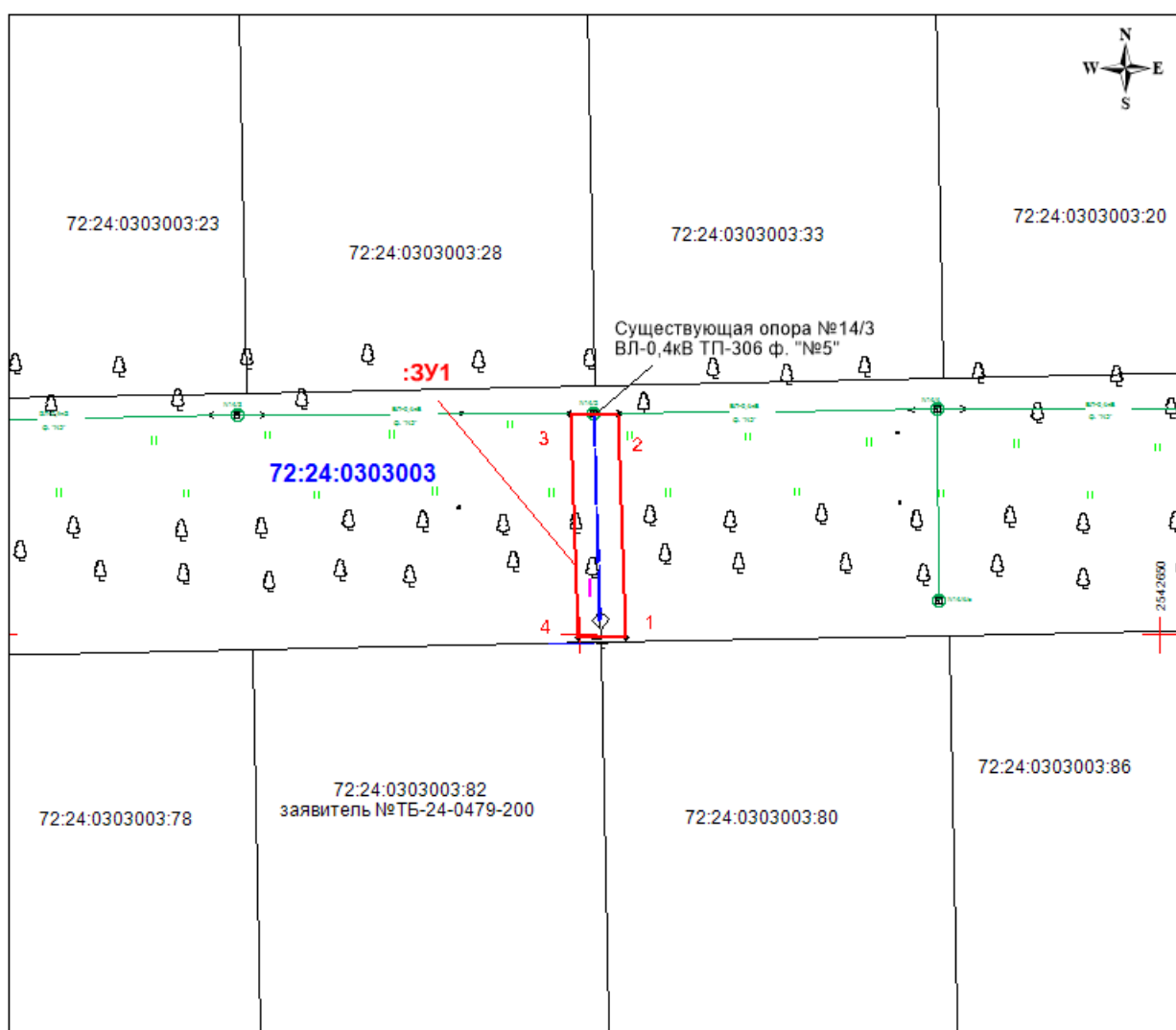


**Схема расположения границ публичного сервитута
 для строительства объектов электросетевого хозяйства, их неотъемлемых
 технологических частей, если указанные объекты являются объектами подключения
 (технологического присоединения) к сетям инженерно-технического обеспечения.
 Для размещения линейного объекта: ВЛ-0,4кВ ТП-306 ф. «№5»**

Условный номер земельного участка :ЗУ1		
Площадь земельного участка (м ²) 78		
Обозначение характерных точек границ	Координаты , м (МСК №2)	
	X	Y
1	457 299,73	2 542 603,93
2	457 318,91	2 542 603,33
3	457 318,91	2 542 599,29
4	457 299,73	2 542 599,83
1	457 299,73	2 542 603,93



Масштаб 1 :500

Условные обозначения:

- граница земельного участка, установленная в соответствии с федеральным законодательством, включенная в ГКН
- граница образуемого земельного участка
- :123 - обозначение кадастрового номера исходного земельного участка
- :ЗУ1 - обозначение образуемого земельного участка
- зона с особыми условиями использования территории

Согласовано:

Заместитель директора Департамента

градостроительства и землепользования,

начальник Управления землепользования _____ И.С. Устинова _____ 2025г.

Согласовано:

Заместитель директора Департамента

градостроительства и землепользования,

начальник Управления градостроительства _____ _____ _____ 2025г.