



# АДМИНИСТРАЦИЯ ГОРОДА ТОБОЛЬСКА ДЕПАРТАМЕНТ ГРАДОСТРОИТЕЛЬСТВА И ЗЕМЛЕПОЛЬЗОВАНИЯ

## ПРИКАЗ

15 августа 2025 г.

№ 57-н

### Об установлении публичного сервитута

В соответствии со статьёй 39.43 Земельного кодекса Российской Федерации, с пунктами 1, 3, 4 статьи 3.6 Федерального закона от 25.10.2001 № 137-ФЗ «О введении в действие Земельного кодекса Российской Федерации», Постановлением Администрации города Tobolska от 16.08.2021 № 63-пк «Об утверждении Административного регламента по предоставлению муниципальной услуги «Установление и прекращение публичного сервитута в отдельных целях», руководствуясь статьёй 44 Устава города Tobolska, на основании:

- ходатайства АО «Россети Тюмень» (вх. ДГЗ Администрации города Tobolska от 12.12.2024 №01-17/10393-24) об установлении публичного сервитута;
- выписки из Единого государственного реестра недвижимости об объекте недвижимости от 11.12.2024 №КУВИ-001/2024-300453743:

п р и к а з ы в а ю:

1. Утвердить схему границ публичного сервитута в отношении земель площадью 110 кв.м.; частей земельных участков с кадастровыми номерами: 72:16:0626002:530 площадью 1251 кв.м., входящий в единое землепользование с кадастровым номером 72:16:0000000:368; 72:24:0408001:3 площадью 253 кв.м.; 72:24:0408001:2 площадью 338 кв.м.; 72:24:0407001:153 площадью 2860 кв.м.; 72:24:0000000:6722 площадью 52307 кв.м.; 72:24:0000000:6376 площадью 2660 кв.м., согласно схемы.

2. Установить в интересах АО «Россети Тюмень» (ОГРН 1028600587399) публичный сервитут площадью 59779 кв.м., в целях эксплуатации объекта электросетевого хозяйства «Электросетевой комплекс от ПС 110/10 кВ «КОС» ВЛ-10 кВ ф.Чукманка с ВЛ-0,4кВ».

Обоснование установления публичного сервитута:

- Реквизиты правоустанавливающих или правоудостоверяющих документов на сооружение в целях установления публичного сервитута в отношении

существующего сооружения для его реконструкции или эксплуатации – План приватизации Акционерного общества Открытого Типа «Тюменьэнерго» (Дочернее Акционерное Общество РАО «ЕЭС России»), (ч.2 ст.130 ГК РФ, письмо Минэкономразвития России № Д23и-3919 от 11.02.2019г.).

3. Публичный сервитут устанавливается сроком на 49 (сорок девять) лет и считается установленным со дня внесения сведений о нем в Единый государственный реестр недвижимости.

4. Срок, в течение которого использование земельного участка (его части) и (или) расположенного на нем объекта недвижимого имущества в соответствии с их разрешенным использованием будет невозможно или существенно затруднено в связи с осуществлением сервитута – не устанавливается.

5. Порядок и правила установления охранных зон объектов электросетевого хозяйства и особых условий использования земельных участков, расположенных в границах таких зон, определены Постановлением Правительства Российской Федерации от 24.02.2009 № 160 «О порядке установления охранных зон объектов электросетевого хозяйства и особых условий использования земельных участков, расположенных в границах таких зон.

6. Плата за публичный сервитут не устанавливается.

7. АО «Россети Тюмень»:

- обеспечить возможность государственной регистрации публичного сервитута в порядке, установленном действующим законодательством;

- привести земельный участок в состояние, пригодное для использования в соответствии с видами разрешенного использования, в срок не позднее, чем три месяца после завершения эксплуатации инженерного сооружения, для размещения которого был установлен публичный сервитут.

8. Департаменту градостроительства и землепользования Администрации города Тобольска в течение пяти рабочих дней со дня принятия решения об установлении публичного сервитута:

а) разместить настоящий приказ на официальном сайте Администрации города Тобольска ([www.admtobolsk.ru](http://www.admtobolsk.ru)) и на официальном сайте муниципального образования город Тобольск на портале органов государственной власти Тюменской области ([www.tobolsk.admtuymen.ru](http://www.tobolsk.admtuymen.ru));

б) направить копию настоящего приказа владельцу публичного сервитута (АО «Россети Тюмень») и в орган регистрации прав, установленный Федеральным законом от 13.07.2015 №218-ФЗ «О государственной регистрации недвижимости».

Директор Департамента



А.В.Мациюк



Утверждена

Генеральный Директор Агентства  
по землепользованию  
и кадастру  
от 25.02.2025 № 57-П

Схема границы публичного сервитута

Площадь земельного участка	59 779 м <sup>2</sup>	
Публичный сервитут испрашивается в отношении части земельного участка с кадастровым номером	72:16:0000000:368 (вх. 72:16:0626002:530)	1 251 кв.м.
Публичный сервитут испрашивается в отношении части земельного участка с кадастровым номером	72:24:0408001:3	253 кв.м.
Публичный сервитут испрашивается в отношении части земельного участка с кадастровым номером	72:24:0408001:2	338 кв.м.
Публичный сервитут испрашивается в отношении части земельного участка с кадастровым номером	72:24:0407001:153	2860 кв.м.
Публичный сервитут испрашивается в отношении части земельного участка с кадастровым номером	72:24:0000000:6722	52 307 кв.м.
Публичный сервитут испрашивается в отношении части земельного участка с кадастровым номером	72:24:0000000:6376	2660 кв.м.
Публичный сервитут испрашивается в отношении земельного участка, государственная собственность на который не разграничена	110 кв.м.	

Обозначение характерных точек границ	Координаты, м	
	X	Y
1	464541	2552674,29
2	464495,68	2552672,49
3	464441,87	2552669,55
4	464441,73	2552667,94
5	464376,36	2552664,58
6	464268,41	2552659,04
7	464224,86	2552661,31
8	464182,9	2552661,39
9	464046,12	2552660,59
10	463991,75	2552659,57
11	463953,84	2552659,03
12	463892,43	2552665,33
13	463833,99	2552670,91
14	463782,16	2552675,42
15	463733,87	2552679,76
16	463677,77	2552684,66
17	463614,33	2552690,77
18	463540,29	2552698,01
19	463491,87	2552701,91
20	463436,46	2552706,57
21	463389,83	2552698,85
22	463338,79	2552689,46
23	463275,71	2552692,86
24	463221,31	2552697,47
25	463161,09	2552701,69
26	463101,49	2552706,33
27	463030,52	2552711,56
28	462895,71	2552721,28
29	462789,88	2552729,3
30	462729,7	2552733,95
31	462661,56	2552738,88
32	462598,27	2552744,48
33	462528,3	2552749,32
34	462463,11	2552754,23
35	462403,94	2552758,48
36	462333,88	2552763,77
37	462274,21	2552768,18
38	462152,2	2552777,36
39	462092,82	2552781,31
40	461952,9	2552792,14
41	461928,11	2552829,06
42	461914,67	2552847,92
43	461892,36	2552881,55
44	461894,46	2553001,1
45	461895,47	2553059,31
46	461863,6	2553067,43

47	461823,44	2553075,67
48	461822,46	2553066,18
49	461818,97	2553066,43
50	461818,75	2553063,43
51	461819,92	2553063,37
52	461819,91	2553063,04
53	461818,72	2553063,09
54	461817,79	2553051,02
55	461819,78	2553050,88
56	461820,8	2553064,29
57	461822,26	2553064,19
58	461821,28	2553054,68
59	461858,89	2553046,96
60	461874,2	2553043,06
61	461873,46	2553001,46
62	461871,29	2552875,37
63	461872,44	2552873,65
64	461875,74	2552875,79
65	461875,94	2552875,53
66	461872,62	2552873,37
67	461897,48	2552835,85
68	461910,84	2552817,12
69	461941,18	2552771,98
70	462088,71	2552760,51
71	462150,72	2552756,42
72	462272,65	2552747,24
73	462311,87	2552744,6
74	462397,65	2552738,34
75	462595,2	2552723,21
76	462595,15	2552727,73
77	462670,04	2552721,66
78	462728,07	2552716,98
79	462788,54	2552712,05
80	462797,4	2552711,34
81	462801,26	2552711,02
82	462809,32	2552710,28
83	462809,33	2552710,36
84	462885,77	2552704,17
85	462895,89	2552703,35
86	462970,95	2552697,26
87	463300,86	2552670,53
88	463340,14	2552668,43
89	463393,54	2552678,18
90	463437,31	2552685,5
91	463490,13	2552680,98
92	463538,43	2552677,09
93	463612,29	2552669,87
94	463675,85	2552663,74
95	463732,01	2552658,84
96	463780,32	2552654,5



Схема границы публичного сервитута

В5



Масштаб 1:2 000

**Условные обозначения:**

- Граница кадастрового квартала, в пределах которого расположено сооружение
- Существующая часть границы земельного участка, имеющаяся в ЕТРН сведения о которой достаточны для определения ее местоположения
- Существующая граница объекта недвижимости, имеющаяся в ЕТРН сведения о которой достаточны для определения ее местоположения
- Кадастровый номер сооружения; 72:10:00300144
- Граница публичного сервитута
- Кадастровый номер земельного участка, в пределах которого расположено сооружение
- Проектные границы публичного сервитута

72:05:1902001

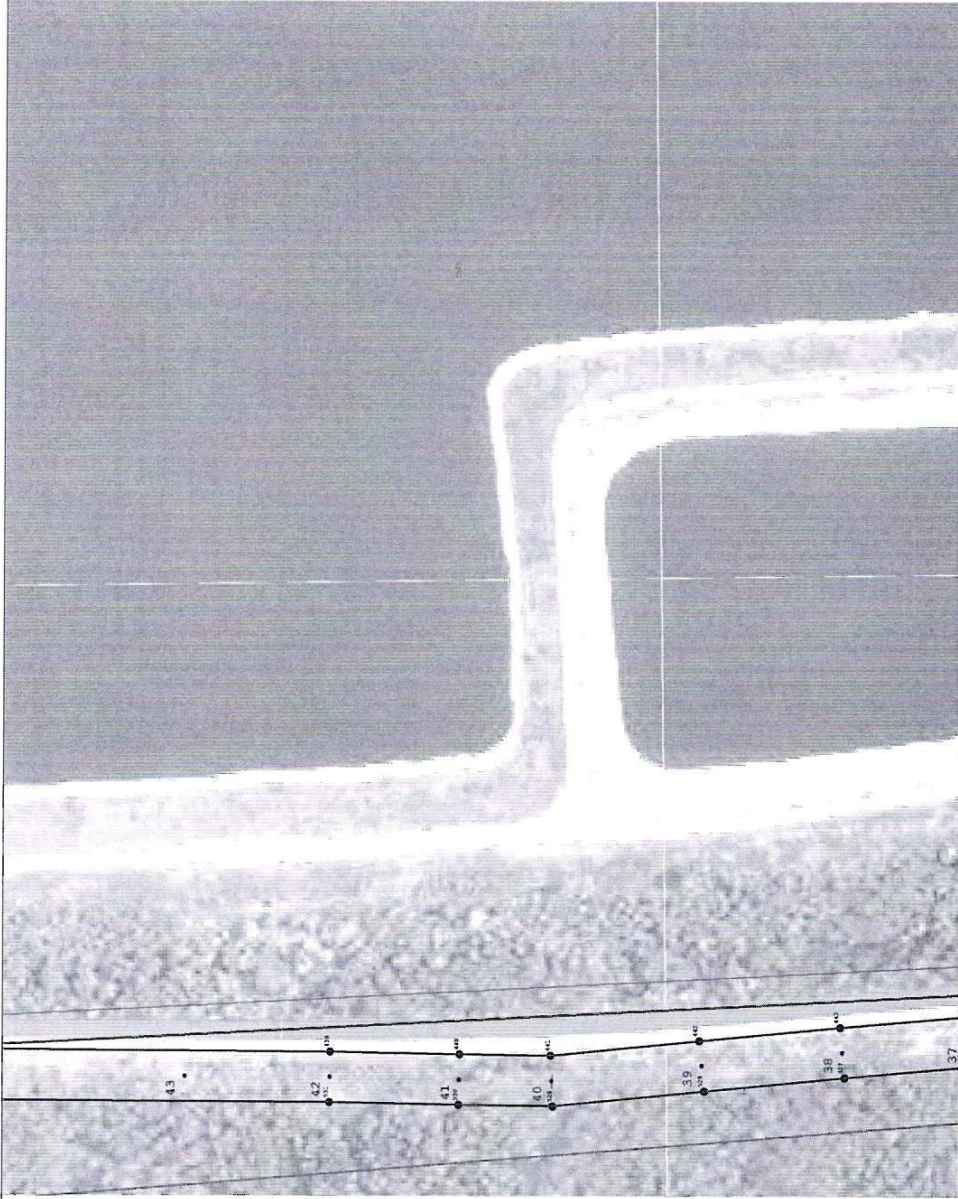
7 - Характерная точка границы публичного сервитута

1. Публичный сервитут в целях эксплуатации объекта электросетевого хозяйства «Электросетевой комплекс от ПС 110/10 кВ «КОС» ВЛ-10 кВ Ф. Пучанова с ВЛ-0,4кВ»
2. Адрес (местоположение): Тюменская область, г. Тобольск, Тобольский район, ЭСК ВЛ-10 кВ фидер "Пучанова", ФЛ-3
3. Система координат: МСК-72 зона 2
4. Общая площадь испрашиваемого публичного сервитута - \_\_\_\_\_ кв.м.
5. Ширина испрашиваемого публичного сервитута - 4 м., 20 м.
6. Протяженность объекта электросетевого хозяйства - 31542 м.



Схема границы публичного сервитута

В6



Условные обозначения:

- Граница кадастрового квартала, в пределах которого расположено сооружение
- Номер кадастрового квартала в пределах которого расположено сооружение
- - Характерная точка границы публичного сервитута

- Существующая часть. Граница земельного участка, имеющейся в ЕГРН сведения о которой достаточны для определения ее местоположения
- Существующая граница объекта недвижимости, имеющейся в ЕГРН сведения о которой достаточны для определения ее местоположения
- кадастровый номер сооружения;

:32

Масштаб 1:2 000

- Кадастровый номер земельного участка, в пределах которого расположено сооружение
- Проектные границы публичного сервитута

1. Публичный сервитут в целях эксплуатации объекта электросетевого хозяйства «Электросетевой комплекс от ПС 110/10 кВ «КОС» ВЛ-10 кВ ф. Чураман с ВЛ-0,4кВ»

2. Адрес (местоположение): Томская область, г. Тобольск, Тобольский район, ЭСК ВЛ-10 кВ фидер "Чураман", ФП-3

3. Система координат: МСК-72 зона 2

4. Общая площадь испрашиваемого публичного сервитута - \_\_\_\_\_ кв.м.

5. Ширина испрашиваемого публичного сервитута - 4 м.; 20 м.

6. Протяженность объекта электросетевого хозяйства - 31,542 м.



Схема границы публичного сервитута

В7



Масштаб 1:2 000

Условные обозначения:

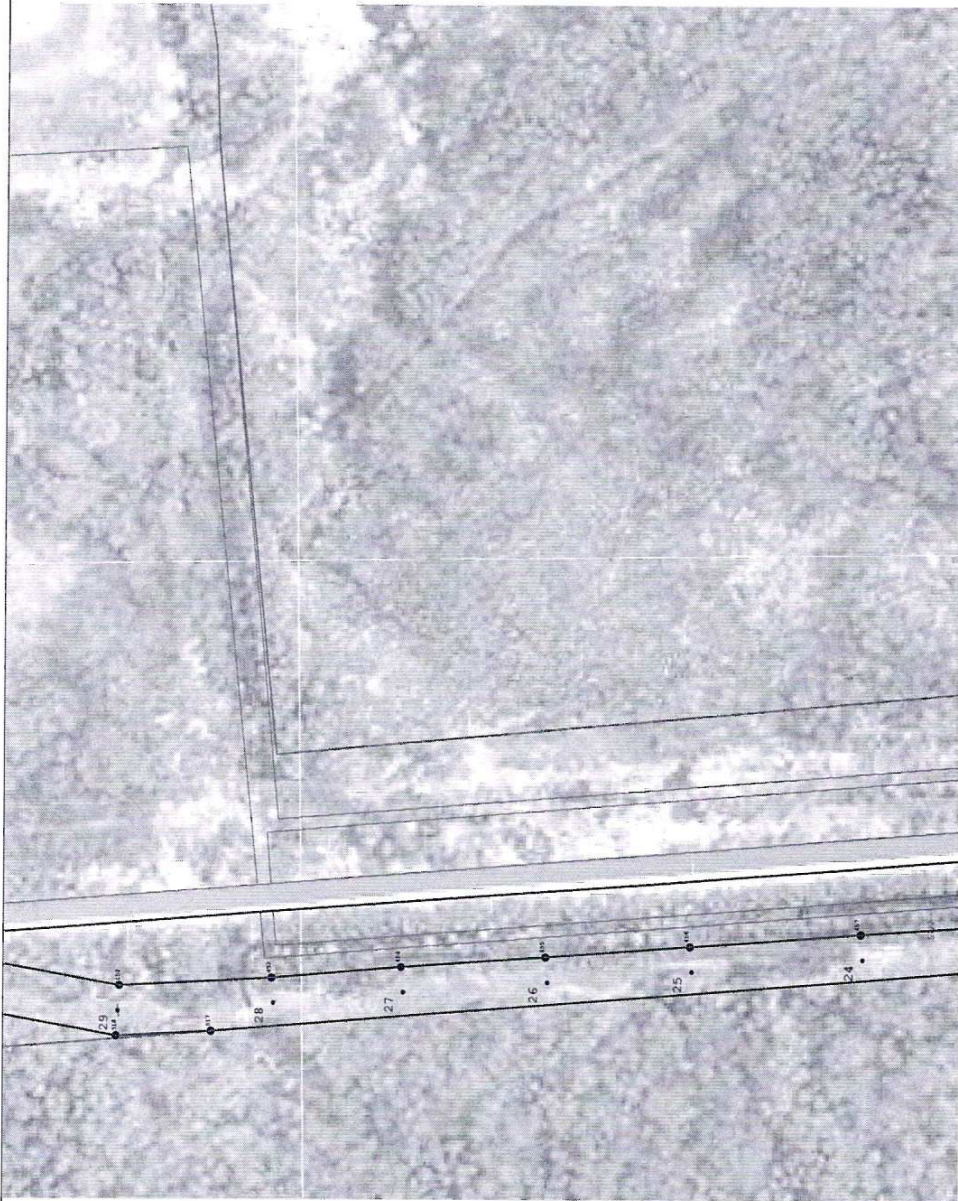
- Граница кадастрового квартала, в пределах которого расположено сооружение
- Номер кадастрового квартала в пределах которого расположено сооружение
- Характерная точка границы публичного сервитута
- Существующая часть границы земельного участка, имеющаяся в ЕГРН сведения о которой достаточны для определения ее местоположения
- Существующая граница объекта недвижимости, имеющаяся в ЕГРН сведения о которой достаточны для определения ее местоположения
- кадастровый номер сооружения;
- Кадастровый номер земельного участка, в пределах которого расположено сооружение
- Проектные границы публичного сервитута

1. Публичный сервитут в целях эксплуатации объекта электросетевого хозяйства «Электросетевой комплекс от ПС 110/10 кВ «КОС» ВЛ-10 кВ ф. Чулымск с ВЛ-0,4кВ»
2. Адрес (местоположение): Томская область, г. Тобольск, Тобольский район, ЭСК ВЛ-10 кВ фидер "Чулымск", ФД-3
3. Система координат: МСК-72 зона 2
4. Общая площадь испрашиваемого публичного сервитута — \_\_\_\_\_ кв.м.
5. Ширина испрашиваемого публичного сервитута - 4 м., 20 м.
6. Протяженность объекта электросетевого хозяйства - 31542 м.



Схема границы публичного сервитута

В8



Условные обозначения:

- Граница кадастрового квартала, в пределах которого расположено сооружение
- Номер кадастрового квартала в пределах которого расположено сооружение
- 72:05:1902001
- 7 - Характерная точка границы публичного сервитута

1. Публичный сервитут в целях эксплуатации объекта электросетевого хозяйства «Электроэнергетический комплекс от ПС 110/10 кВ «КОС» ВЛ-10 кВ ф. Чураман с ВЛ-0,4кВ»
2. Адрес (местоположение): Томская область, г. Тобольск, Тобольский район, ЭСК ВЛ-10 кВ фидер "Чураман", ФЛ-3
3. Система координат: МСК-72 зона 2
4. Общая площадь испрашиваемого публичного сервитута - \_\_\_\_\_ кв. м.
5. Ширина испрашиваемого публичного сервитута - 4 м., 20 м.
6. Протяженность объекта электросетевого хозяйства - 31,542 м.

Масштаб 1:2 000

- Кадастровый номер земельного участка, в пределах которого расположено сооружение
- Проектные границы публичного сервитута

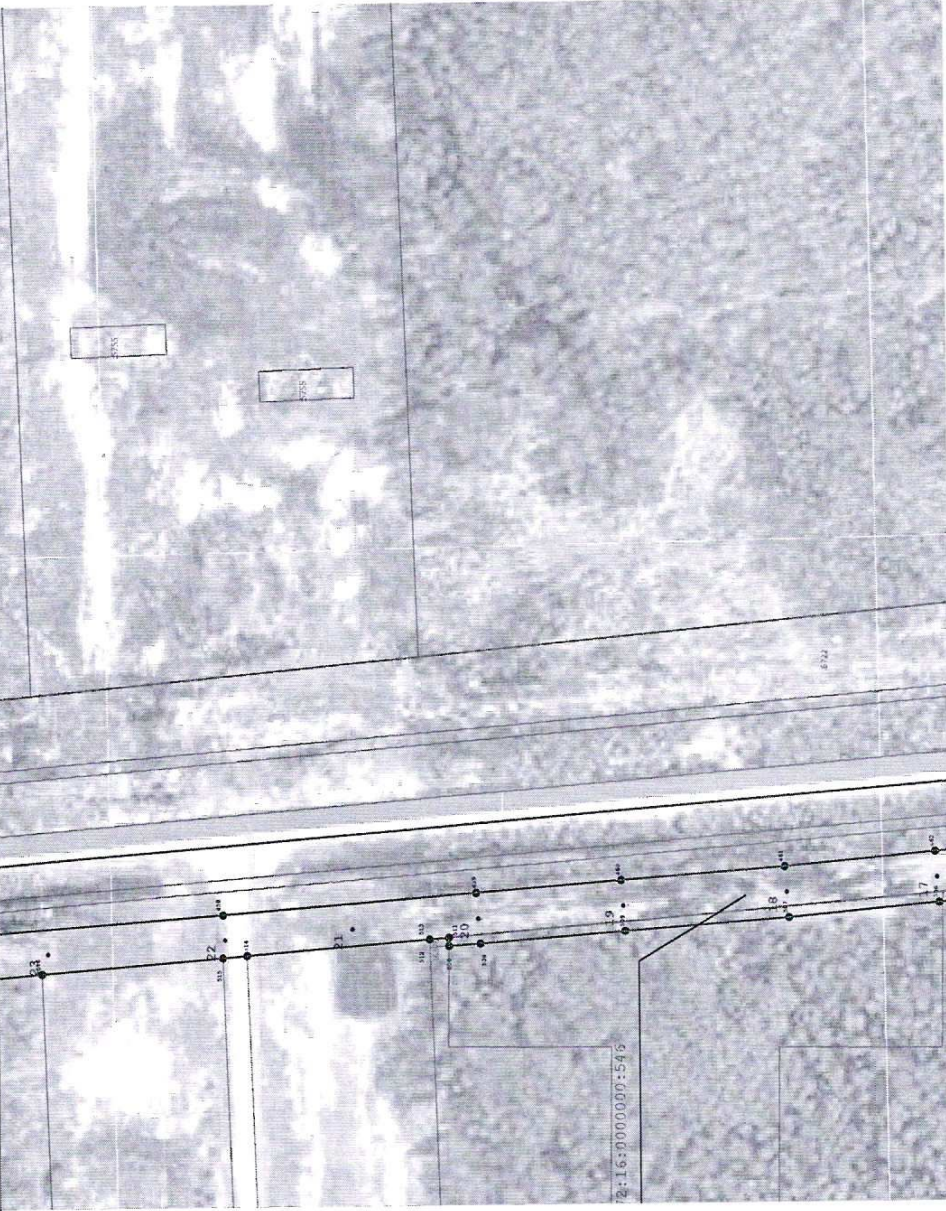
- Существующая часть границы земельного участка, имеющаяся в ЕГРН сведения о которой достаточны для определения ее местоположения
- Существующая граница объекта недвижимости, имеющаяся в ЕГРН сведения о которой достаточны для определения ее местоположения
- кадастровый номер сооружения;

:32



Схема границы публичного сервитута

В9



Масштаб 1:2 000

Условные обозначения:

- Граница кадастрового квартала, в пределах которого расположено сооружение
- Номер кадастрового квартала в пределах которого расположено сооружение
- Характерная точка границы публичного сервитута

- Существующая часть границы земельного участка, имеющаяся в ЕГРН сведения о которой достаточны для определения ее местоположения
- Существующая граница объекта недвижимости, имеющаяся в ЕГРН сведения о которой достаточны для определения ее местоположения
- кадастровый номер сооружения;

:32

- Кадастровый номер земельного участка, в пределах которого расположено сооружение
- Проектные границы публичного сервитута

72:16:0000000:548

1. Публичный сервитут в целях эксплуатации объекта электросетевого хозяйства «Электросетевой комплекс от ПС 110/10 кВ «КОС» ВЛ-10 кВ ф. Чукуман с ВЛ-0,4кВ»

2. Адрес (местоположение): Тюменская область, г. Тобольск, Тобольский район, ЭСК ВЛ-10 кВ фидер «Чукуман», ФД-3

3. Система координат: МСК-72 зона 2

4. Общая площадь испрашиваемого публичного сервитута — \_\_\_\_\_ кв.м.

5. Ширина испрашиваемого публичного сервитута - 4 м., 20 м.

6. Протяженность объекта электросетевого хозяйства - 31542 м.



Схема границы публичного сервитута

В10



Условные обозначения:

- Граница кадастрового квартала, в пределах которого расположено сооружение
- Номер кадастрового квартала в пределах которого расположено сооружение
- Характерная точка границы публичного сервитута

Масштаб 1:2 000

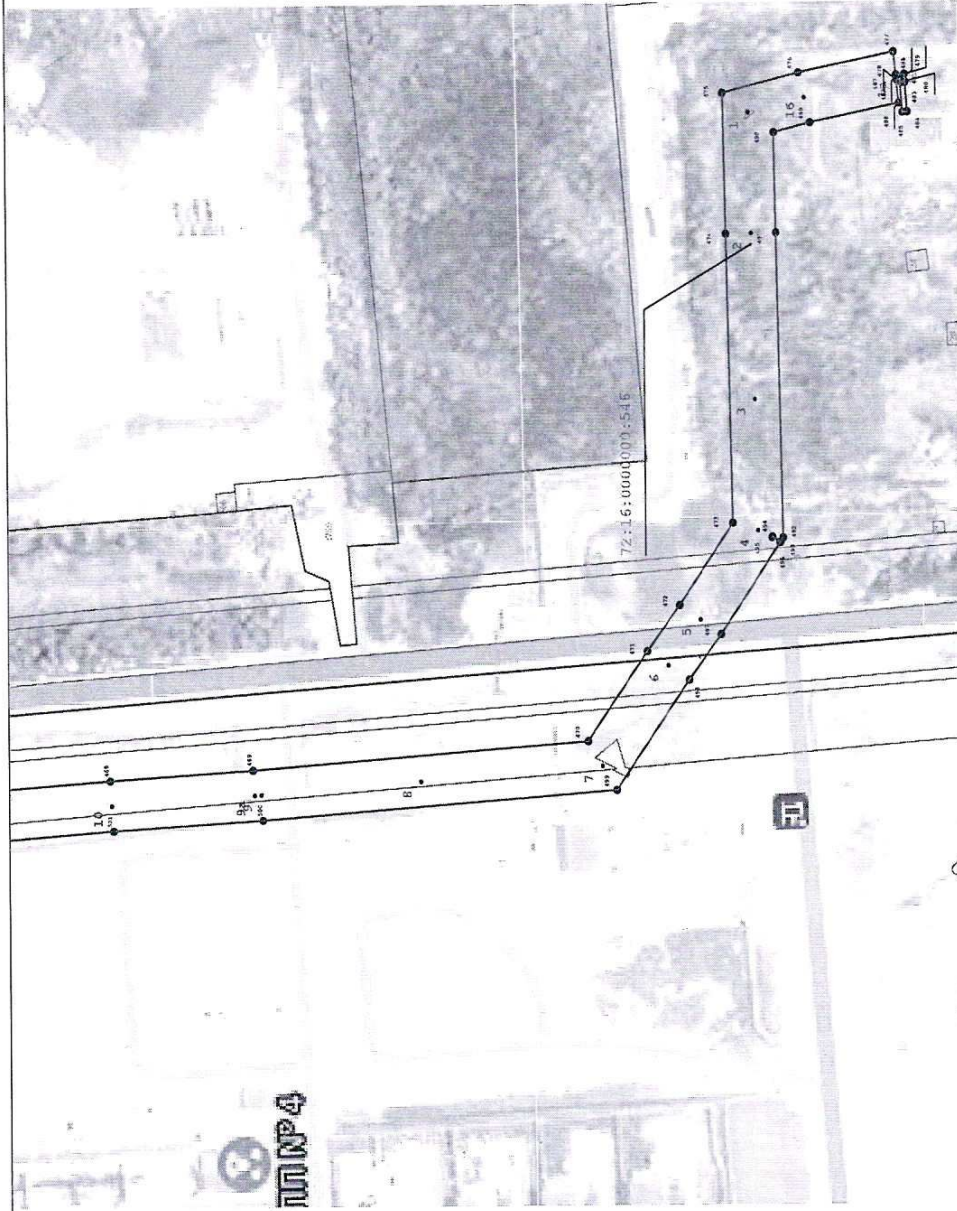
- Существующая часть границы земельного участка, имеющаяся в ЕГРН сведения о которой достаточны для определения ее местоположения
- Существующая граница объекта недвижимости, имеющаяся в ЕГРН сведения о которой достаточны для определения ее местоположения
- кадастровый номер сооружения;

- Кадастровый номер земельного участка, в пределах которого расположено сооружение
- Проектная граница публичного сервитута

1. Публичный сервитут в целях эксплуатации объекта электросетевого хозяйства «Электросетевой комплекс от ПС 110/10 кВ «КОС» ВЛ-10 кВ ф. Чулымка с ВЛ-0,4кВ»  
 2. Адрес (местоположение): Томская область, г. Тобольск, Тобольский район, ЭЖ ВЛ-10 кВ фидер "Чулымка", ФЛ-3  
 3. Система координат: МСК-72, зона 2  
 4. Общая площадь испрашиваемого публичного сервитута – \_\_\_\_\_ кв.м.  
 5. Ширина испрашиваемого публичного сервитута - 4 м., 20 м.  
 6. Протяженность объекта электросетевого хозяйства - 31542 м.

Схема границы публичного сервитута

В11



Масштаб 1:2 000

Условные обозначения:

- Граница кадастрового квартала, в пределах которого расположено сооружение
- Номер кадастрового квартала в пределах которого расположено сооружение
- Характерная точка границы публичного сервитута

- Существующая часть границы земельного участка, имеющаяся в ЕГРН сведения о которой достаточны для определения ее местоположения
- Существующая граница объекта недвижимости, имеющаяся в ЕГРН сведения о которой достаточны для определения ее местоположения
- кадастровый номер сооружения;

3:2

- Кадастровый номер земельного участка, в пределах которого расположено сооружение
- Проектные границы публичного сервитута

72:16:0000000:5415

1. Публичный сервитут в целях эксплуатации объекта электросетевого хозяйства «Электросетевой комплекс от ПС 110/10 кВ «КОС» ВЛ-10 кВ ф. Чукуманка с ВЛ-0,4кВ»
2. Адрес (местоположение): Томская область, г. Тобольск, Тобольский район, ЭСК ВЛ-10 кВ фидер "Чукуманка", ФД-3
3. Система координат: МСК-72 зона 2
4. Общая площадь испрашиваемого публичного сервитута — \_\_\_\_\_ кв. м.
5. Ширина испрашиваемого публичного сервитута — 4 м., 20 м.
6. Протяженность объекта электросетевого хозяйства — 31542 м.