



АДМИНИСТРАЦИЯ ГОРОДА ТОБОЛЬСКА ДЕПАРТАМЕНТ ГРАДОСТРОИТЕЛЬСТВА И ЗЕМЛЕПОЛЬЗОВАНИЯ

ПРИКАЗ

24.04.2024 2024 г.

№ 1451-р

Об установлении публичного сервитута

В соответствии со статьёй 39.43 Земельного кодекса Российской Федерации, с пунктом 1, 4 статьи 3.6 Федерального закона от 25.10.2001 № 137-ФЗ «О введении в действие Земельного кодекса Российской Федерации», Постановлением Администрации города Tobolska от 16.08.2021 № 63-пк «Об утверждении Административного регламента по предоставлению муниципальной услуги «Установление и прекращение публичного сервитута в отдельных целях», руководствуясь статьями 40, 44 Устава города Tobolska, на основании:

- ходатайства АО «СУЭНКО» (вх. ДГЗ Администрации города Tobolska от 24.04.2024 №01-17/3036-24) об установлении публичного сервитута;
- выписки из Единого государственного реестра недвижимости об объекте недвижимости от 23.04.2024 № КУВИ-001/2024-113883036:

п р и к а з ы в а ю:

1. Утвердить схему границ публичного сервитута в отношении земель расположенных в кадастровых кварталах 72:24:0405001, 72:24:0304008, 72:24:0303004, 72:24:0304007, 72:24:0409001, 72:24:0303005 площадью 16,81 кв.м.; земельных участков с кадастровыми номерами: 72:24:0405001:37 площадью 0,73 кв.м., входящего в единое землепользование с кадастровым номером 72:24:0000000:29; 72:24:0303004:10, 72:24:0405001:117, 72:24:0409001:247 входящих в единое землепользование с кадастровым номером 72:24:0000000:331, площадью 7,17 кв.м.; 72:24:0409001:302 площадью 0,09 кв.м., входящего в единое землепользование с кадастровым номером 72:24:0409001:88; 72:24:0000000:5049 площадью 2,29 кв.м.; 72:24:0000000:5087 площадью 0,35 кв.м.; 72:24:0000000:5850 площадью 0,94 кв.м.; 72:24:0304008:160 площадью 0,18 кв.м.; 72:24:0409001:1634 площадью 1,18 кв.м.; 72:24:0409001:5 площадью 0,39 кв.м.; 72:24:0405001:50 площадью 0,51 кв.м., 72:24:0405001:60 площадью 0,06 кв.м., 72:24:0405001:61 площадью 0,06 кв.м., 72:24:0405001:62 площадью 0,06 кв.м., 72:24:0405001:63 площадью 0,06 кв.м., 72:24:0405001:64 площадью 0,06 кв.м.,

72:24:0405001:65	площадью	0,05	кв.м.,	72:24:0405001:66	площадью	0,04	кв.м.,
72:24:0405001:67	площадью	0,05	кв.м.,	72:24:0405001:68	площадью	0,06	кв.м.,
72:24:0405001:69	площадью	0,06	кв.м.,	72:24:0405001:70	площадью	0,05	кв.м.,
72:24:0405001:71	площадью	0,06	кв.м.,	72:24:0405001:72	площадью	0,03	кв.м.,
72:24:0405001:73	площадью	0,05	кв.м.,	72:24:0405001:74	площадью	0,07	кв.м.,
72:24:0405001:75	площадью	0,06	кв.м.,	72:24:0405001:76	площадью	0,06	кв.м.,
72:24:0405001:77	площадью	0,07	кв.м.,	72:24:0405001:78	площадью	0,05	кв.м.,
72:24:0405001:79	площадью	0,05	кв.м.,	72:24:0405001:80	площадью	0,09	кв.м.,
72:24:0405001:81	площадью	0,45	кв.м.,	72:24:0405001:82	площадью	0,09	кв.м.,
72:24:0405001:84	площадью	1,14	кв.м.,	72:24:0405001:85	площадью	0,06	кв.м.,
72:24:0405001:86	площадью	0,05	кв.м.,	72:24:0405001:87	площадью	0,04	кв.м.,
72:24:0405001:88	площадью	0,04	кв.м.,	72:24:0405001:89	площадью	0,05	кв.м.,
72:24:0405001:90	площадью	0,09	кв.м.,	72:24:0405001:91	площадью	0,95	кв.м.,
72:24:0405001:92	площадью	0,84	кв.м.,	72:24:0409001:140	площадью	0,57	кв.м.,
72:24:0409001:141	площадью	0,77	кв.м.,	72:24:0409001:143	площадью	0,05	кв.м.,
72:24:0409001:144	площадью	0,07	кв.м.,	72:24:0409001:145	площадью	0,05	кв.м.,
72:24:0409001:146	площадью	0,04	кв.м.,	72:24:0409001:147	площадью	0,06	кв.м.,
72:24:0409001:148	площадью	0,06	кв.м.,	72:24:0409001:149	площадью	0,06	кв.м.,
72:24:0409001:150	площадью	0,06	кв.м.,	72:24:0409001:151	площадью	0,07	кв.м.,
72:24:0409001:153	площадью	1,13	кв.м.,	72:24:0409001:154	площадью	0,06	кв.м.,
72:24:0409001:155	площадью	0,82	кв.м.,	72:24:0409001:156	площадью	0,22	кв.м.,
72:24:0409001:157	площадью	0,05	кв.м.,	72:24:0409001:158	площадью	0,04	кв.м.,
72:24:0409001:159	площадью	0,06	кв.м.,	72:24:0409001:160	площадью	0,05	кв.м.,
72:24:0409001:161	площадью	0,07	кв.м.	входящих в единое землепользование с кадастровым номером 72:24:0000000:62, согласно схемы.			

2. Установить в интересах АО «СУЭНКО» (ОГРН 1027201233620) публичный сервитут площадью 40 кв.м., в целях: размещения (эксплуатации) объекта электросетевого хозяйства: ЭКС «ПНС-2» КЛ-10 кВ, ВЛ-10 кВ, расположенное по адресу: Тюменская обл., г. Тобольск, фидер «ПНС-2», КЛ-10кВ, Вл-10 кВ от ПС 110/10кВ «Стройбаза».

Обоснование установления публичного сервитута:

- необходимость установления публичного сервитута является: Эксплуатация сооружения с кадастровым номером 72:24:0000000:1402 – сооружение ЭСК «ПНС-2» КЛ-10 кВ, ВЛ-10 кВ, принадлежащий АО «СУЭНКО» на праве собственности.

3. Публичный сервитут устанавливается сроком на 49 (сорок девять) лет и считается установленным со дня внесения сведений о нем в Единый государственный реестр недвижимости.

4. Срок, в течение которого использование земельного участка (его части) и (или) расположенного на нем объекта недвижимого имущества в соответствии с их разрешенным использованием будет невозможно или существенно затруднено в связи с осуществлением сервитута – отсутствует.

5. Порядок и правила установления охранных зон объектов электросетевого хозяйства и особых условий использования земельных участков, расположенных в границах таких зон, определены Постановлением Правительства Российской Федерации от 24.02.2009 № 160 «О порядке установления охранных зон объектов электросетевого хозяйства и особых условий использования земельных участков,

расположенных в границах таких зон.

6. Плата за публичный сервитут не устанавливается.

7. АО «СУЭНКО»:

- обеспечить возможность государственной регистрации публичного сервитута в порядке, установленном действующим законодательством;

- привести земельный участок в состояние, пригодное для использования в соответствии с видами разрешенного использования, в срок не позднее, чем три месяца после завершения эксплуатации инженерного сооружения, для размещения которого был установлен публичный сервитут.

8. Департаменту градостроительства и землепользования Администрации города Тобольска в течение пяти рабочих дней со дня принятия решения об установлении публичного сервитута:

а) разместить настоящий приказ на официальном сайте Администрации города Тобольска (www.admtobolsk.ru) и на официальном сайте муниципального образования город Тобольск на портале органов государственной власти Тюменской области (www.tobolsk.admtuymen.ru);

б) направить копию настоящего приказа владельцу публичного сервитута (АО «СУЭНКО») и в орган регистрации прав, установленный Федеральным законом от 13.07.2015 №218-ФЗ «О государственной регистрации недвижимости».

Директор Департамента



С.А.Карева

Утверждена Приказом
Департамента градостроительства
и землепользования
Администрации г. Тобольска
от 24.05.2024 № 4954-н.

Схема расположения границ публичного сервитута

Для размещения и эксплуатации сооружения: ЭКС "ПНС-2" КЛ-10 кВ, ВЛ-10 кВ, расположенное по адресу: Тюменская обл., г. Тобольск, фидер "ПНС-2", КЛ-10кВ, Вл-10 кВ от ПС 110/10кВ "Стройбаза" Площадь границ публичного сервитута – 40 кв.м, из них :

ЗУ1- 16,81 кв.м (72:24:0405001, 72:24:0304008, 72:24:0303004, 72:24:0304007, 72:24:0409001, 72:24:0303005)

ЕЗП 72:24:0000000:29 (72:24:0405001:37) - 0,73 кв.м, 72:24:0000000:331 (72:24:0303004:10, 72:24:0405001:117, 72:24:0409001:247) – 7,17 кв.м, ЕЗП 72:24:0409001:88 (72:24:0409001:302) - 0,09 кв.м.

72:24:0000000:5049	2,29
72:24:0000000:5087	0,35
72:24:0000000:5850	0,94
72:24:0304008:160	0,18
72:24:0409001:1634	1,18
72:24:0409001:5	0,39

ЕЗП 72:24:0000000:62:

72:24:0304007:50	0,51
72:24:0405001:60	0,06
72:24:0405001:61	0,06
72:24:0405001:62	0,06
72:24:0405001:63	0,06
72:24:0405001:64	0,06
72:24:0405001:65	0,05
72:24:0405001:66	0,04
72:24:0405001:67	0,05
72:24:0405001:68	0,06
72:24:0405001:69	0,06
72:24:0405001:70	0,05
72:24:0405001:71	0,06
72:24:0405001:72	0,03
72:24:0405001:73	0,05
72:24:0405001:74	0,07
72:24:0405001:75	0,06
72:24:0405001:76	0,06
72:24:0405001:77	0,07
72:24:0405001:78	0,05
72:24:0405001:79	0,05
72:24:0405001:80	0,09
72:24:0405001:81	0,45
72:24:0405001:82	0,09
72:24:0405001:84	1,14
72:24:0405001:85	0,06
72:24:0405001:86	0,05
72:24:0405001:87	0,04
72:24:0405001:88	0,04
72:24:0405001:89	0,05
72:24:0405001:90	0,09
72:24:0405001:91	0,95
72:24:0405001:92	0,84
72:24:0409001:140	0,57
72:24:0409001:141	0,77
72:24:0409001:143	0,05
72:24:0409001:144	0,07
72:24:0409001:145	0,05
72:24:0409001:146	0,04
72:24:0409001:147	0,06
72:24:0409001:148	0,06
72:24:0409001:149	0,06
72:24:0409001:150	0,06
72:24:0409001:151	0,07
72:24:0409001:153	1,13
72:24:0409001:154	0,06
72:24:0409001:155	0,82

72:24:0409001:156	0,22
72:24:0409001:157	0,05
72:24:0409001:158	0,04
72:24:0409001:159	0,06
72:24:0409001:160	0,05
72:24:0409001:161	0,07

Система координат МСК №2

Обозначение характерных точек границ	Координаты , м (МСК №2)	
	X	Y
1	2	3
Зона1(1)#Contour		
1	457019.98	2543393.57
2	457019.68	2543393.57
3	457019.73	2543389.16
4	457020.03	2543389.16
1	457019.98	2543393.57
Зона1(2)#Contour		
5	457038.25	2544973.13
6	457038.55	2544973.13
7	457038.55	2544973.43
8	457038.25	2544973.43
5	457038.25	2544973.13
Зона1(3)#Contour		
9	457036.98	2544965.49
10	457036.77	2544961.60
11	457037.07	2544961.58
12	457037.29	2544965.48
9	457036.98	2544965.49
Зона1(4)#Contour		
13	457057.70	2544480.40
14	457057.70	2544480.10
15	457058.00	2544480.10
16	457058.00	2544480.40
13	457057.70	2544480.40
Зона1(5)#Contour		
17	457057.56	2544488.67
18	457058.74	2544492.63
19	457058.45	2544492.72
20	457057.27	2544488.76
17	457057.56	2544488.67
Зона1(6)#Contour		
21	457044.98	2544417.03
22	457044.98	2544417.33
23	457044.68	2544417.33
24	457044.68	2544417.03
21	457044.98	2544417.03
Зона1(7)#Contour		
25	457040.05	2544349.68
26	457039.74	2544346.13
27	457040.04	2544346.11
28	457040.35	2544349.66
25	457040.05	2544349.68
Зона1(8)#Contour		
29	457036.00	2544349.98
30	457035.69	2544346.43
31	457036.00	2544346.42
32	457036.30	2544349.96
29	457036.00	2544349.98
Зона1(9)#Contour		
33	457024.11	2543397.10
34	457024.41	2543397.08

35	457024.59	2543401.64
36	457024.29	2543401.66
33	457024.11	2543397.10
Зона1(10)#Contour		
37	457024.13	2543388.85
38	457024.43	2543388.85
39	457024.37	2543393.45
40	457024.07	2543393.45
37	457024.13	2543388.85
Зона1(11)#Contour		
41	457019.90	2543401.83
42	457019.74	2543397.49
43	457020.04	2543397.47
44	457020.20	2543401.81
41	457019.90	2543401.83
Зона1(12)#Contour		
45	457040.33	2545046.43
46	457040.33	2545046.73
47	457040.03	2545046.73
48	457040.03	2545046.43
45	457040.33	2545046.43
Зона1(13)#Contour		
49	457008.88	2542080.53
50	457008.58	2542080.53
51	457008.45	2542075.96
52	457008.75	2542075.96
49	457008.88	2542080.53
Зона1(14)#Contour		
53	457007.83	2542046.16
54	457007.83	2542046.46
55	457007.53	2542046.46
56	457007.53	2542046.16
53	457007.83	2542046.16
Зона1(15)#Contour		
57	457006.83	2542010.36
58	457006.83	2542010.66
59	457006.53	2542010.66
60	457006.53	2542010.36
57	457006.83	2542010.36
Зона1(16)#Contour		
61	457005.84	2541975.94
62	457005.84	2541976.24
63	457005.54	2541976.24
64	457005.54	2541975.94
61	457005.84	2541975.94
Зона1(17)#Contour		
65	457004.86	2541941.81
66	457004.86	2541942.11
67	457004.56	2541942.11
68	457004.56	2541941.81
65	457004.86	2541941.81
Зона1(18)#Contour		
69	457004.01	2542080.49
70	457004.01	2542076.20
71	457004.31	2542076.20
72	457004.31	2542080.49
69	457004.01	2542080.49
Зона1(19)#Contour		
73	457004.02	2541910.39
74	457003.72	2541910.41
75	457003.56	2541906.50
76	457003.86	2541906.48
73	457004.02	2541910.39

Зона1(20)#Contour		
77	457003.42	2542045.87
78	457003.42	2542046.17
79	457003.12	2542046.17
80	457003.12	2542045.87
77	457003.42	2542045.87
Зона1(21)#Contour		
81	457002.59	2541874.16
82	457002.29	2541874.14
83	457002.51	2541870.11
84	457002.82	2541870.12
81	457002.59	2541874.16
Зона1(22)#Contour		
85	457050.93	2545514.47
86	457050.63	2545514.47
87	457050.63	2545514.17
88	457050.93	2545514.17
85	457050.93	2545514.47
Зона1(23)#Contour		
89	457063.21	2546135.96
90	457063.21	2546136.26
91	457062.91	2546136.26
92	457062.91	2546135.96
89	457063.21	2546135.96
Зона1(24)#Contour		
93	457061.58	2546054.11
94	457061.28	2546054.11
95	457061.28	2546053.81
96	457061.58	2546053.81
93	457061.58	2546054.11
Зона1(25)#Contour		
97	457060.16	2545974.57
98	457059.86	2545974.57
99	457059.86	2545974.27
100	457060.16	2545974.27
97	457060.16	2545974.57
Зона1(26)#Contour		
101	457058.53	2545893.08
102	457058.53	2545893.38
103	457058.23	2545893.38
104	457058.23	2545893.08
101	457058.53	2545893.08
Зона1(27)#Contour		
105	457056.85	2545814.48
106	457056.55	2545814.48
107	457056.55	2545814.18
108	457056.85	2545814.18
105	457056.85	2545814.48
Зона1(28)#Contour		
109	457055.43	2545735.35
110	457055.43	2545735.65
111	457055.13	2545735.65
112	457055.13	2545735.35
109	457055.43	2545735.35
Зона1(29)#Contour		
113	457054.03	2545650.11
114	457054.03	2545650.41
115	457053.73	2545650.41
116	457053.73	2545650.11
113	457054.03	2545650.11
Зона1(30)#Contour		
117	457051.82	2545574.92
118	457051.82	2545574.62

119	457052.12	2545574.62
120	457052.12	2545574.92
117	457051.82	2545574.92
Зона1(31)#Contour		
121	457051.42	2545442.75
122	457051.61	2545438.11
123	457051.91	2545438.13
124	457051.72	2545442.77
121	457051.42	2545442.75
Зона1(32)#Contour		
125	457002.52	2542011.04
126	457002.52	2542011.34
127	457002.22	2542011.34
128	457002.22	2542011.04
125	457002.52	2542011.04
Зона1(33)#Contour		
129	457049.42	2545450.53
130	457049.42	2545450.83
131	457049.12	2545450.83
132	457049.12	2545450.53
129	457049.42	2545450.53
Зона1(34)#Contour		
133	457049.99	2545357.00
134	457049.45	2545353.21
135	457049.75	2545353.17
136	457050.29	2545356.96
133	457049.99	2545357.00
Зона1(35)#Contour		
137	457046.76	2545345.80
138	457046.76	2545345.50
139	457047.06	2545345.50
140	457047.06	2545345.80
137	457046.76	2545345.80
Зона1(36)#Contour		
141	457045.70	2545284.16
142	457045.70	2545284.46
143	457045.40	2545284.46
144	457045.40	2545284.16
141	457045.70	2545284.16
Зона1(37)#Contour		
145	457045.41	2545438.54
146	457046.24	2545442.79
147	457045.94	2545442.85
148	457045.11	2545438.60
145	457045.41	2545438.54
Зона1(38)#Contour		
149	457044.09	2545358.02
150	457043.80	2545357.95
151	457044.75	2545353.60
152	457045.04	2545353.67
149	457044.09	2545358.02
Зона1(39)#Contour		
153	457043.88	2545207.87
154	457043.88	2545208.17
155	457043.58	2545208.17
156	457043.58	2545207.87
153	457043.88	2545207.87
Зона1(40)#Contour		
157	457041.97	2545124.89
158	457041.97	2545125.19
159	457041.67	2545125.19
160	457041.67	2545124.89
157	457041.97	2545124.89

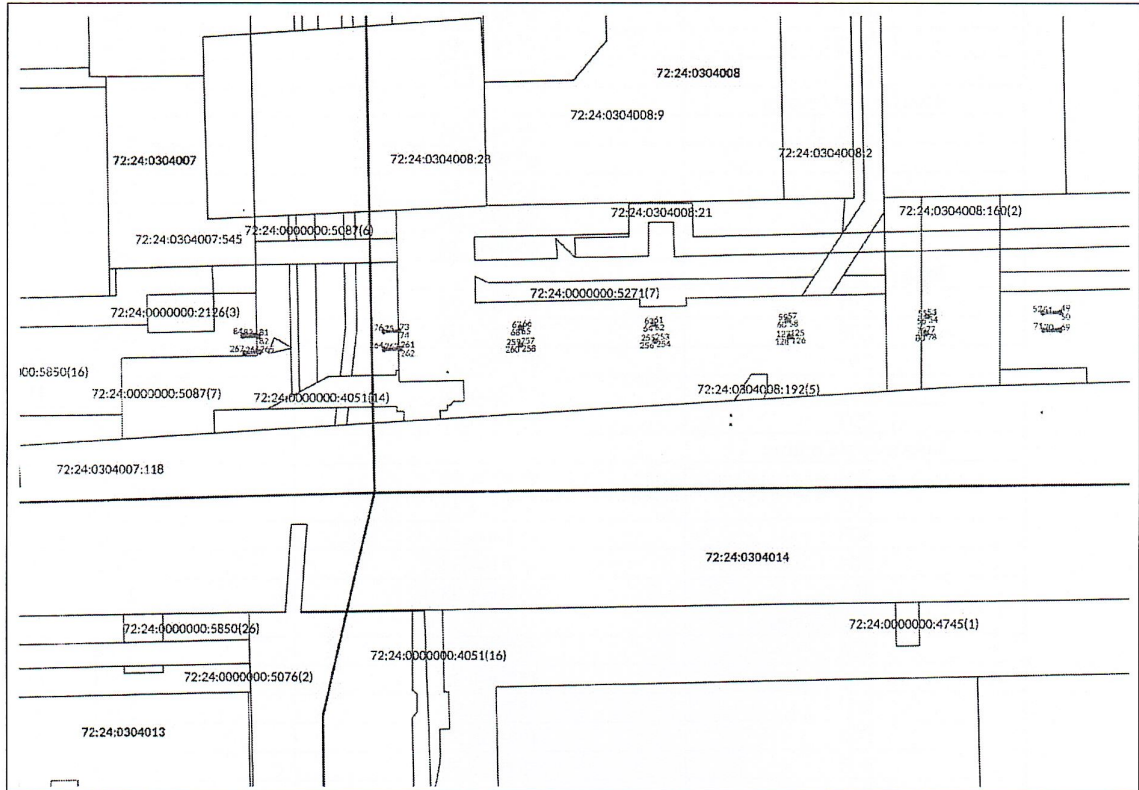
Зона1(41)#Contour		
161	457040.62	2544965.35
162	457040.57	2544960.93
163	457040.87	2544960.93
164	457040.92	2544965.35
161	457040.62	2544965.35
Зона1(42)#Contour		
165	456294.52	2546801.64
166	456294.52	2546801.34
167	456294.82	2546801.34
168	456294.82	2546801.64
165	456294.52	2546801.64
Зона1(43)#Contour		
169	456856.28	2546786.72
170	456856.28	2546786.42
171	456856.58	2546786.42
172	456856.58	2546786.72
169	456856.28	2546786.72
Зона1(44)#Contour		
173	456787.52	2546791.21
174	456787.22	2546791.21
175	456787.22	2546790.91
176	456787.52	2546790.91
173	456787.52	2546791.21
Зона1(45)#Contour		
177	456701.70	2546797.07
178	456701.70	2546796.77
179	456702.00	2546796.77
180	456702.00	2546797.07
177	456701.70	2546797.07
Зона1(46)#Contour		
181	456616.38	2546803.02
182	456616.38	2546802.72
183	456616.68	2546802.72
184	456616.68	2546803.02
181	456616.38	2546803.02
Зона1(47)#Contour		
185	456549.45	2546807.68
186	456549.15	2546807.68
187	456549.15	2546807.38
188	456549.45	2546807.38
185	456549.45	2546807.68
Зона1(48)#Contour		
189	456548.06	2546808.87
190	456544.01	2546808.98
191	456544.01	2546808.68
192	456548.06	2546808.57
189	456548.06	2546808.87
Зона1(49)#Contour		
193	456548.18	2546805.70
194	456543.97	2546803.70
195	456544.10	2546803.43
196	456548.31	2546805.43
193	456548.18	2546805.70
Зона1(50)#Contour		
197	456376.23	2546796.11
198	456371.78	2546796.52
199	456371.76	2546796.22
200	456376.21	2546795.81
197	456376.23	2546796.11
Зона1(51)#Contour		
201	456376.32	2546799.90
202	456371.87	2546800.31

203	456371.85	2546800.01
204	456376.30	2546799.60
201	456376.32	2546799.90
Зона1(52)#Contour		
205	456360.38	2546798.42
206	456360.38	2546798.12
207	456360.68	2546798.12
208	456360.68	2546798.42
205	456360.38	2546798.42
Зона1(53)#Contour		
209	456944.19	2546780.56
210	456944.19	2546780.86
211	456943.89	2546780.86
212	456943.89	2546780.56
209	456944.19	2546780.56
Зона1(54)#Contour		
213	456213.02	2546801.94
214	456213.02	2546801.64
215	456213.32	2546801.64
216	456213.32	2546801.94
213	456213.02	2546801.94
Зона1(55)#Contour		
217	456213.19	2546804.31
218	456213.19	2546804.01
219	456213.49	2546804.01
220	456213.49	2546804.31
217	456213.19	2546804.31
Зона1(56)#Contour		
221	456142.76	2546810.98
222	456142.76	2546810.68
223	456143.06	2546810.68
224	456143.06	2546810.98
221	456142.76	2546810.98
Зона1(57)#Contour		
225	456057.73	2546820.36
226	456057.73	2546820.06
227	456058.03	2546820.06
228	456058.03	2546820.36
225	456057.73	2546820.36
Зона1(58)#Contour		
229	455970.10	2546829.82
230	455970.10	2546829.52
231	455970.40	2546829.52
232	455970.40	2546829.82
229	455970.10	2546829.82
Зона1(59)#Contour		
233	455898.54	2546837.43
234	455898.54	2546837.13
235	455898.84	2546837.13
236	455898.84	2546837.43
233	455898.54	2546837.43
Зона1(60)#Contour		
237	455878.07	2546839.80
238	455878.07	2546839.50
239	455878.37	2546839.50
240	455878.37	2546839.80
237	455878.07	2546839.80
Зона1(61)#Contour		
241	455839.28	2546890.82
242	455839.28	2546890.52
243	455839.58	2546890.52
244	455839.58	2546890.82
241	455839.28	2546890.82

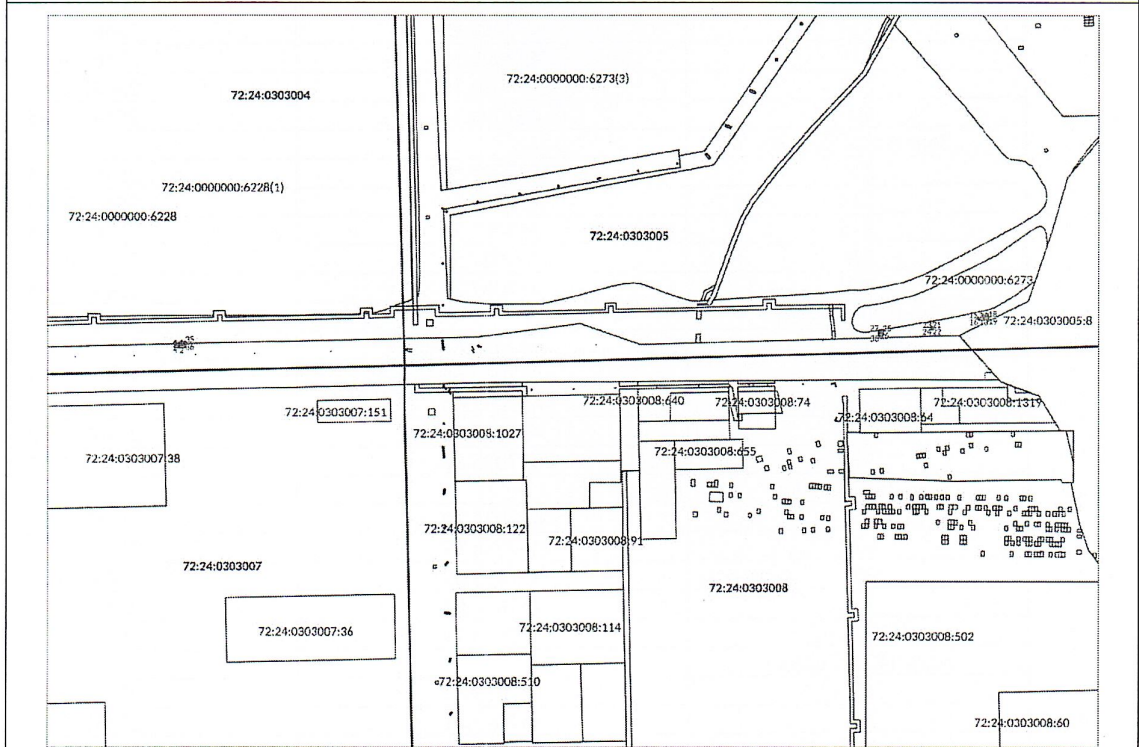
Зона1(62)#Contour		
245	455836.94	2546897.75
246	455835.04	2546901.53
247	455834.77	2546901.40
248	455836.67	2546897.62
245	455836.94	2546897.75
Зона1(63)#Contour		
249	457068.78	2546535.19
250	457068.48	2546535.19
251	457068.48	2546534.89
252	457068.78	2546534.89
249	457068.78	2546535.19
Зона1(64)#Contour		
253	457001.49	2541976.32
254	457001.49	2541976.62
255	457001.19	2541976.62
256	457001.19	2541976.32
253	457001.49	2541976.32
Зона1(65)#Contour		
257	457000.43	2541941.64
258	457000.43	2541941.94
259	457000.13	2541941.94
260	457000.13	2541941.64
257	457000.43	2541941.64
Зона1(66)#Contour		
261	456999.46	2541910.66
262	456999.16	2541910.66
263	456998.99	2541906.53
264	456999.30	2541906.52
261	456999.46	2541910.66
Зона1(67)#Contour		
265	456998.27	2541874.36
266	456998.07	2541870.58
267	456998.37	2541870.56
268	456998.57	2541874.34
265	456998.27	2541874.36
Зона1(68)#Contour		
269	457086.26	2546754.12
270	457086.26	2546754.42
271	457085.96	2546754.42
272	457085.96	2546754.12
269	457086.26	2546754.12
Зона1(69)#Contour		
273	457081.27	2546685.09
274	457081.27	2546684.79
275	457081.57	2546684.79
276	457081.57	2546685.09
273	457081.27	2546685.09
Зона1(70)#Contour		
277	457076.42	2546615.23
278	457076.12	2546615.23
279	457076.12	2546614.93
280	457076.42	2546614.93
277	457076.42	2546615.23
Зона1(71)#Contour		
281	457070.97	2546535.06
282	457070.97	2546534.76
283	457071.27	2546534.76
284	457071.27	2546535.06
281	457070.97	2546535.06
Зона1(72)#Contour		
285	457068.88	2546454.50
286	457068.88	2546454.20

287	457069.18	2546454.20
288	457069.18	2546454.50
285	457068.88	2546454.50
Зона1(73)#Contour		
289	455834.15	2546896.20
290	455831.58	2546899.72
291	455831.34	2546899.54
292	455833.91	2546896.02
289	455834.15	2546896.20
Зона1(74)#Contour		
293	457067.24	2546376.52
294	457067.24	2546376.22
295	457067.54	2546376.22
296	457067.54	2546376.52
293	457067.24	2546376.52
Зона1(75)#Contour		
297	457065.98	2546294.41
298	457065.98	2546294.11
299	457066.28	2546294.11
300	457066.28	2546294.41
297	457065.98	2546294.41
Зона1(76)#Contour		
301	457064.63	2546214.98
302	457064.33	2546214.98
303	457064.33	2546214.68
304	457064.63	2546214.68
301	457064.63	2546214.98
Зона1(77)#Contour		
305	457062.28	2544491.83
306	457061.32	2544487.73
307	457061.61	2544487.66
308	457062.57	2544491.76
305	457062.28	2544491.83
Зона1(78)#Contour		
309	457090.48	2546772.85
310	457090.48	2546773.15
311	457090.18	2546773.15
312	457090.18	2546772.85
309	457090.48	2546772.85
Зона1(79)#Contour		
313	457087.26	2546770.95
314	457087.26	2546770.65
315	457087.56	2546770.65
316	457087.56	2546770.95
313	457087.26	2546770.95
Зона1(80)#Contour		
317	457035.81	2546775.50
318	457032.65	2546775.73
319	457032.64	2546775.44
320	457035.79	2546775.20
317	457035.81	2546775.50
Зона1(81)#Contour		
321	457035.29	2546770.70
322	457035.27	2546771.00
323	457032.02	2546770.78
324	457032.03	2546770.47
321	457035.29	2546770.70
Зона1(82)#Contour		
325	457013.11	2546775.81
326	457013.11	2546775.91
327	457013.08	2546775.92
328	457013.04	2546775.97
329	457013.02	2546776.06

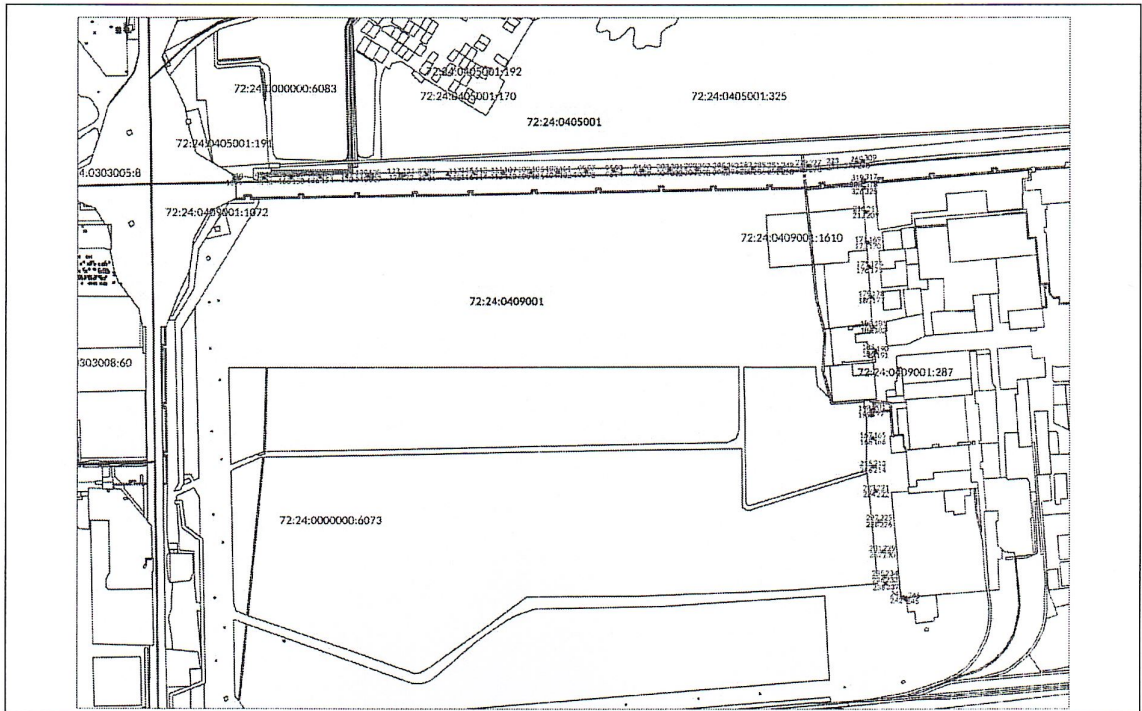
330	457013.04	2546776.11
331	457012.81	2546776.11
332	457012.81	2546775.81
325	457013.11	2546775.81



Масштаб 1:1000



Масштаб 1:5000



Масштаб 1:10000

Условные обозначения:

- - граница земельного участка, установленная в соответствии с федеральным законодательством, включённая в ГКН
- - граница образуемого земельного участка
- :123 - обозначение кадастрового номера исходного земельного участка
- :3У1 - обозначение образуемого земельного участка
- - зона с особыми условиями использования территории