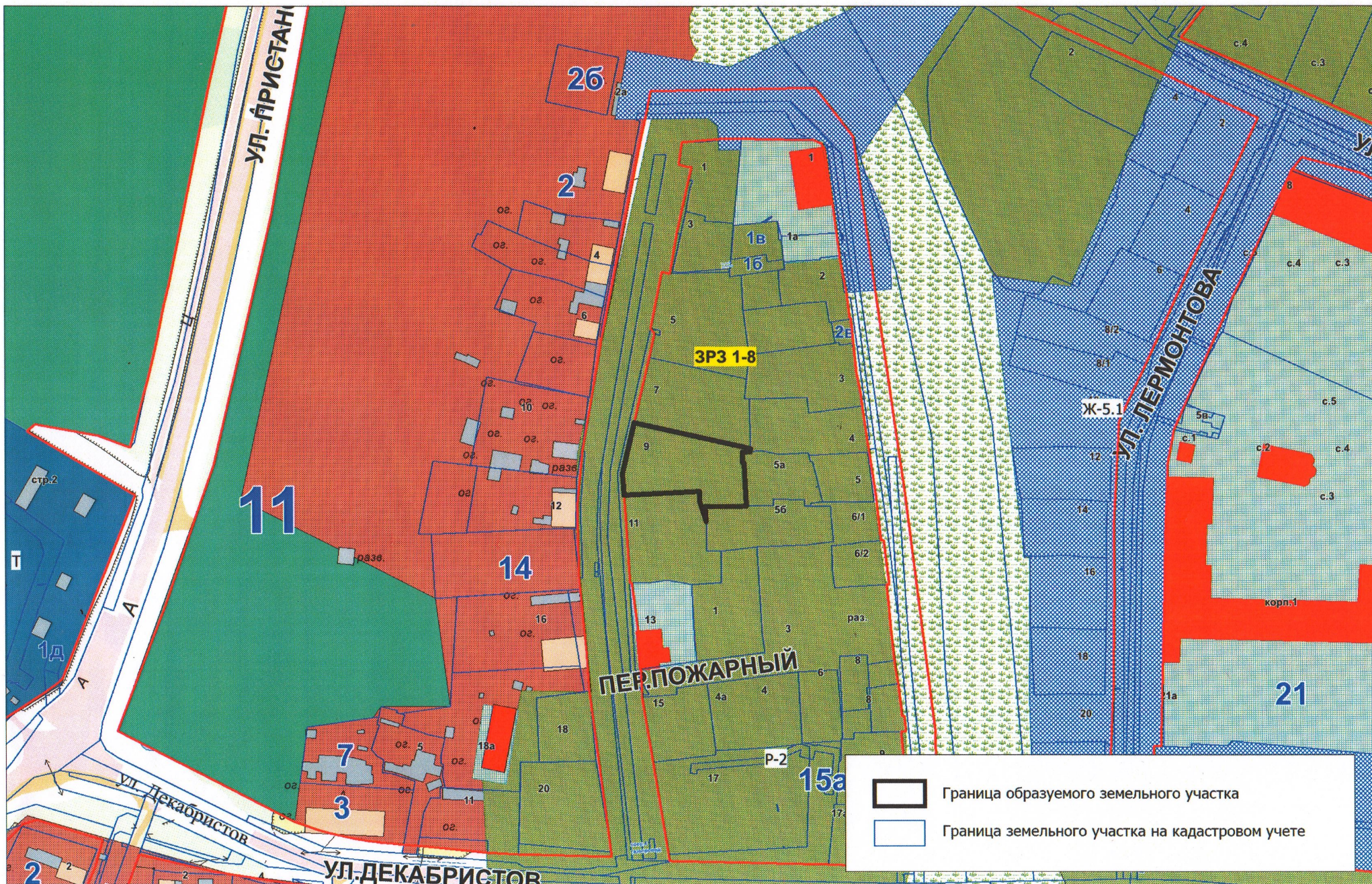


Фрагмент Правил землепользования и застройки г. Тобольска
(Тюменская область, г. Тобольск, ул. Пушкина, 9)



Сведения об образуемом земельном участке

Местоположение земельного участка	Тюменская область, город Тобольск, улица Пушкина, д.9
Номер кадастрового квартала	72:24:0602005
Категория земель	Земли населенных пунктов
Территориальная зона	Подзона жилой застройки исторической части города (Ж-5.1)
Вид разрешенного использования образуемого земельного участка в соответствии с Правилами землепользования и застройки города Тобольска, утвержденными постановлением Администрации города Тобольска от 28.12.2022 №118-пк с классификатором видов разрешенного использования, утвержденным приказом Федеральной службы государственной регистрации, кадастра и картографии от 10 ноября 2020 года №П/0412	Малоэтажная многоквартирная жилая застройка (код 2.1.1)
Площадь образуемого земельного участка (кв.м)	1271

На основании ст.11.3,11.10 Земельного кодекса Российской Федерации и п.2.ст.6 Федерального закона от 29 декабря 2004 года №191-ФЗ «О введении в действие Градостроительного кодекса Российской Федерации» с целью образования земельного участка площадью 1271 кв.м. из неразграниченных земель кадастрового квартала 72:24:0602005, выполнена схема расположения земельного участка на кадастровом плане территории. В границах образуемого земельного участка расположен жилой дом, с кадастровым номером 72:24:0602005:256 с адресным описанием: Тюменская область, г. Тобольск, ул. Пушкина, 9. В доме расположены двенадцать квартир.

УТВЕРЖДЕНА

Приказом ДГЗ
Администрации г. Тобольска
от _____ 202 г. № _____

Схема расположения земельного участка или земельных участков
на кадастровом плане территории

Условный номер земельного участка			-
Площадь земельного участка (м ²)			1271
Обозначение характерных точек границ	Координаты, м (МСК № 2)		
	X	Y	
1	2	3	
1	452849.86	2538332.98	
2	452839.45	2538380.34	
3	452838.13	2538380.29	
4	452837.83	2538377.12	
5	452833.63	2538377.22	
6	452833.37	2538377.76	
7	452815.84	2538378.76	
8	452815.63	2538375.58	
9	452815.66	2538361.71	
10	452809.54	2538362.18	
11	452817.89	2538359.60	
12	452821.72	2538359.66	
13	452820.17	2538328.74	
14	452828.96	2538328.17	
1	-	-	

