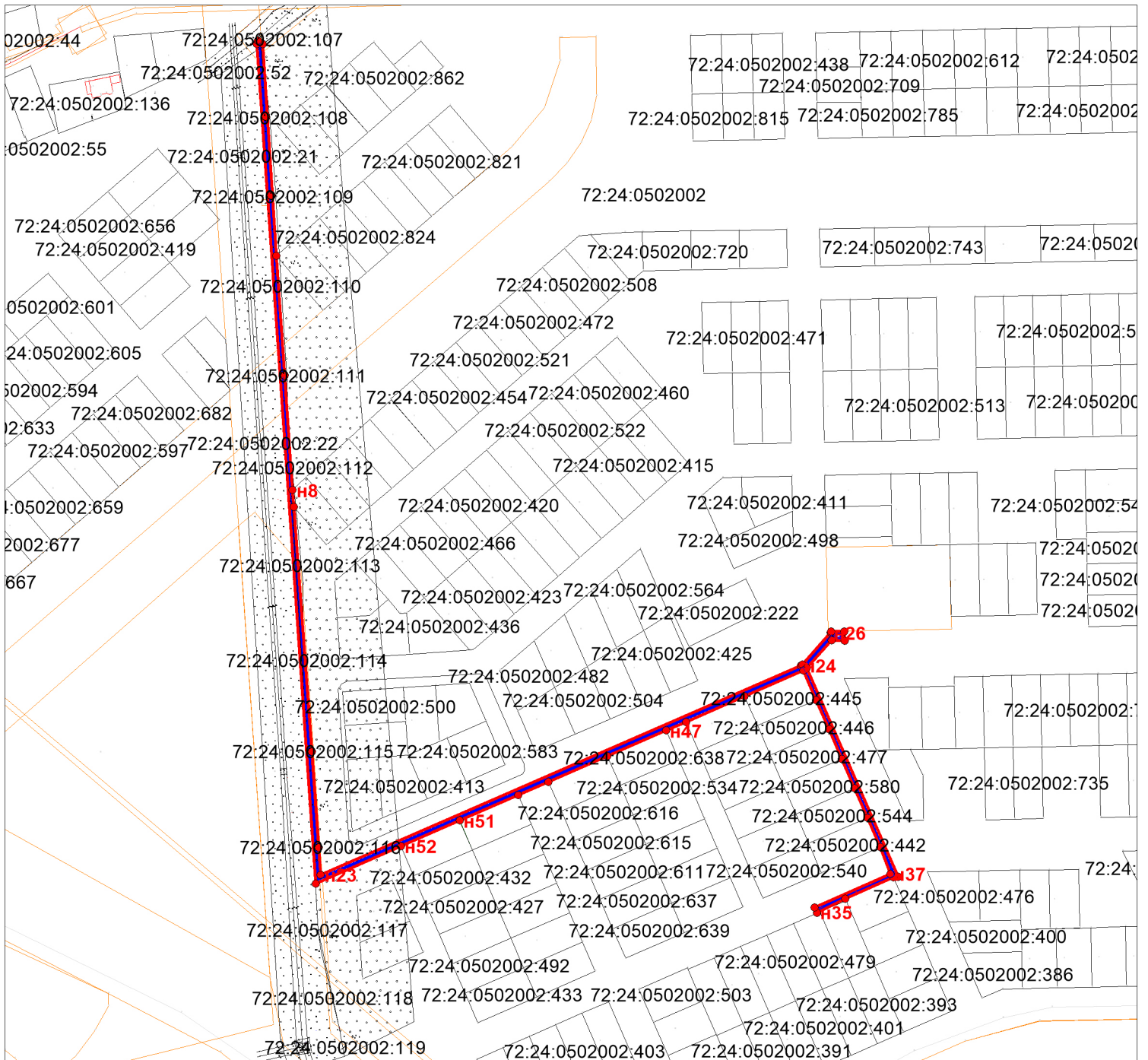


Схема расположения границ публичного сервитута

Для прокладки инженерных коммуникаций "ВЛ 10 кВ от оп. № 27 ВЛ 10 кВ Зверосовхоз; ТП 10/0,4 кВ 400 кВА № 4060; ВЛ 0,4 кВ от РУ-0,4 кВ от ТП-10/0,4 кВ № 4060"



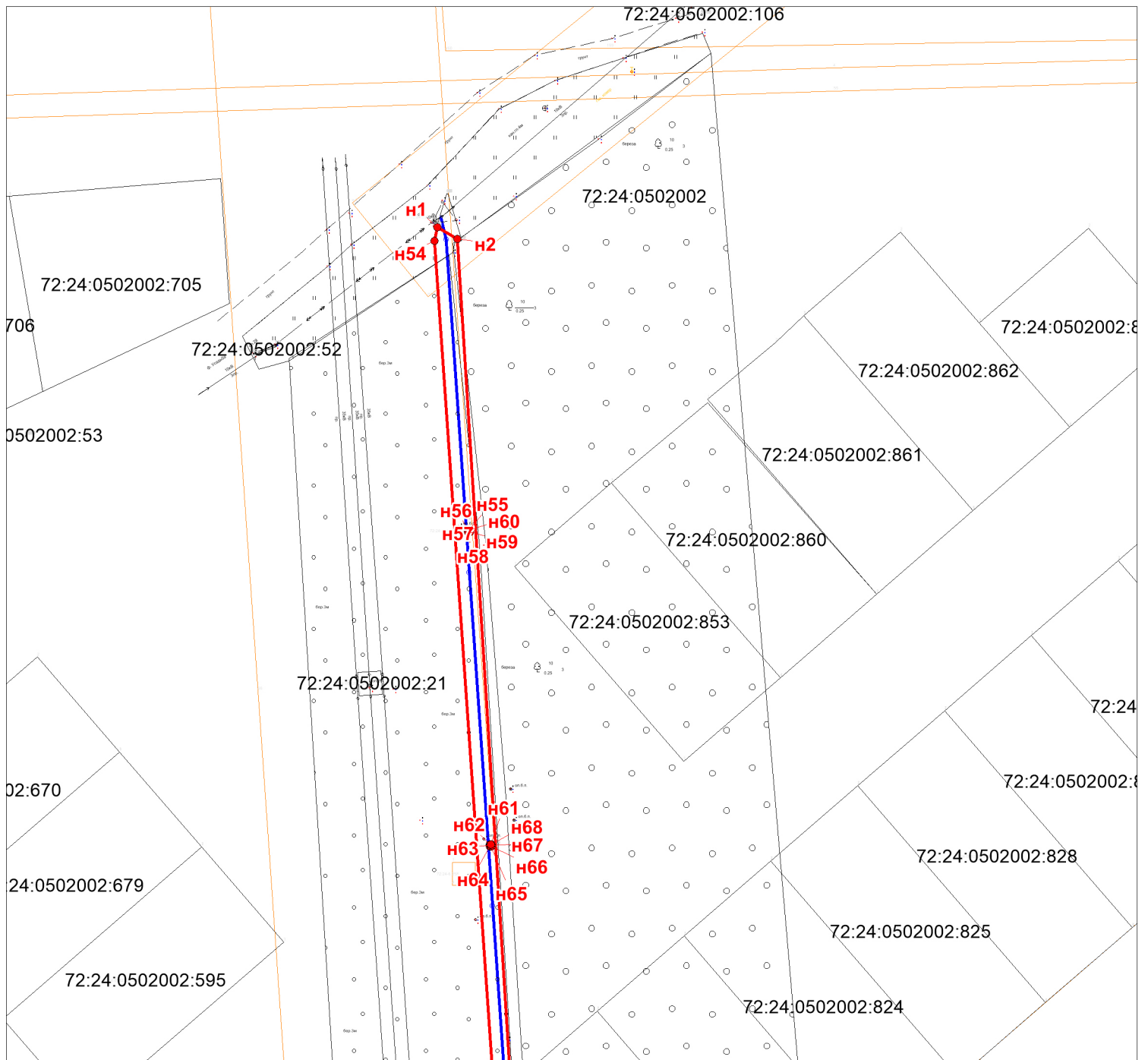
Масштаб 1:4000

Условные обозначения:

- 72:17:1708010 - кадастровый квартал
- :1019 - кадастровый номер земельного участка
- проектные границы публичного сервитута
- направление проектируемой трассы
- граница земельного участка, в отношении которого испрашивается публичный сервитут
- границы земельных участков по сведениям ЕГРН
- n1 - обозначение характерной точки границ ПС

Схема расположения границ публичного сервитута

Для прокладки инженерных коммуникаций "ВЛ 10 кВ от оп. № 27 ВЛ 10 кВ Зверосовхоз; ТП 10/0,4 кВ 400 кВА № 4060; ВЛ 0,4 кВ от РУ-0,4 кВ от ТП-10/0,4 кВ № 4060"



Масштаб 1:1000

Условные обозначения:

72:17:1708010 - кадастровый квартал

:1019 - кадастровый номер земельного участка

- проектные границы публичного сервитута

- направление проектируемой трассы

- граница земельного участка, в отношении которого испрашивается публичный сервитут

- границы земельных участков

по сведениям ЕГРН

n1 - обозначение характерной точки границ ПС

Схема расположения границ публичного сервитута

Для прокладки инженерных коммуникаций "ВЛ 10 кВ от оп. № 27 ВЛ 10 кВ Зверосовхоз; ТП 10/0,4 кВ 400 кВА № 4060; ВЛ 0,4 кВ от РУ-0,4 кВ от ТП-10/0,4 кВ № 4060"



Масштаб 1:1000

Условные обозначения:

72:17:1708010 - кадастровый квартал

:1019 - кадастровый номер земельного участка

- проектные границы публичного сервитута

— - направление проектируемой трассы

— - граница земельного участка, в отношении которого испрашивается публичный сервитут

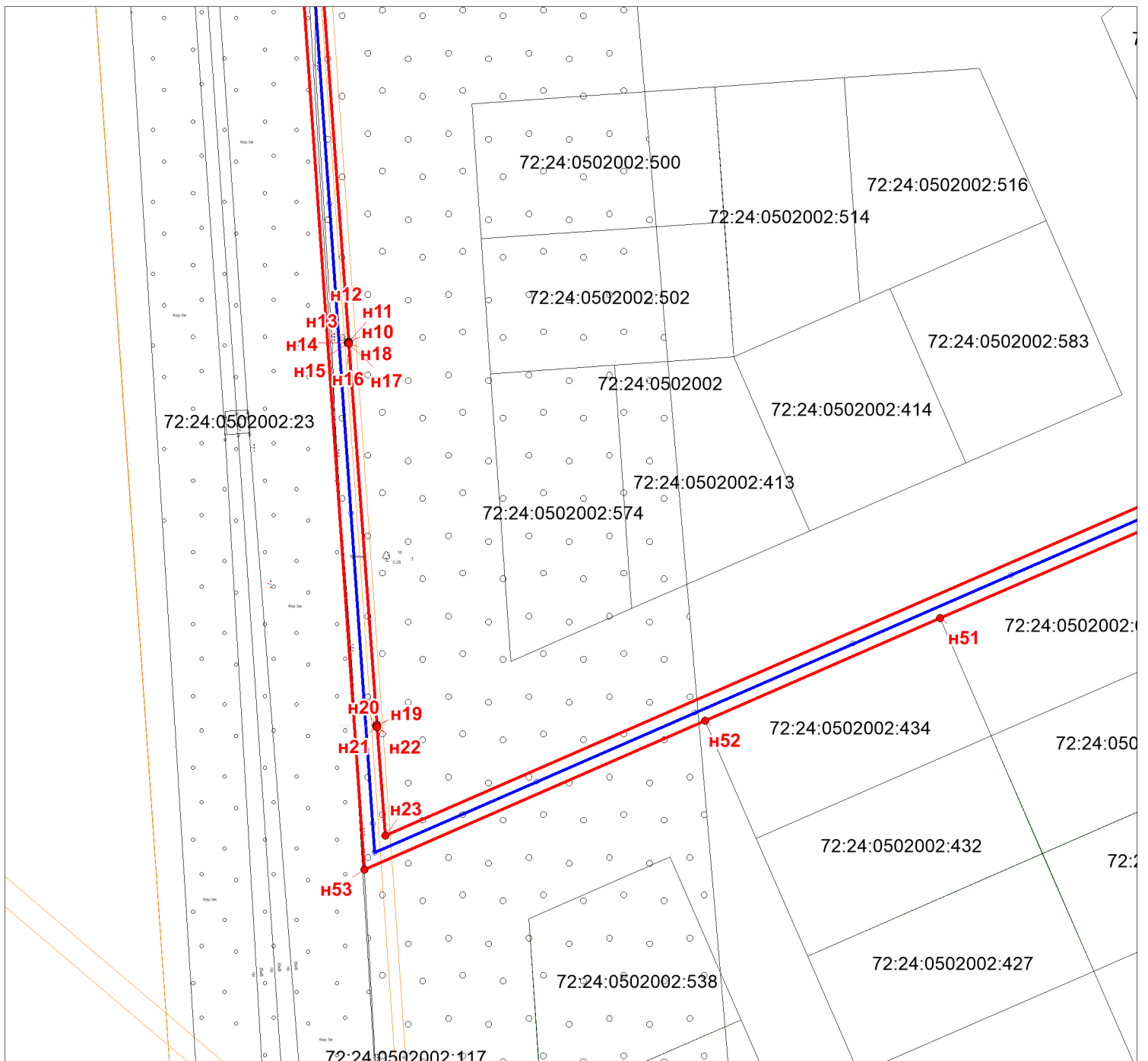
- границы земельных участков

по сведениям ЕГРН

н1 - обозначение характерной точки границ ПС

Схема расположения границ публичного сервитута

Для прокладки инженерных коммуникаций "ВЛ 10 кВ от оп. № 27 ВЛ 10 кВ Зверосовхоз; ТП 10/0,4 кВ 400 кВА № 4060; ВЛ 0,4 кВ от РУ-0,4 кВ от ТП-10/0,4 кВ № 4060"



Масштаб 1:1000

Условные обозначения:

72:17:1708010 - кадастровый квартал

:1019 - кадастровый номер земельного участка

- проектные границы публичного сервитута

— - направление проектируемой трассы

— - граница земельного участка, в отношении которого испрашивается публичный сервитут

- границы земельных участков

по сведениям ЕГРН

n1 - обозначение характерной точки границ ПС

Схема расположения границ публичного сервитута

Для прокладки инженерных коммуникаций "ВЛ 10 кВ от оп. № 27 ВЛ 10 кВ Зверосовхоз; ТП 10/0,4 кВ 400 кВА № 4060; ВЛ 0,4 кВ от РУ-0,4 кВ от ТП-10/0,4 кВ № 4060"



Масштаб 1:1000

Условные обозначения:

72:17:1708010 - кадастровый квартал

:1019 - кадастровый номер земельного участка

- проектные границы публичного сервитута

— - направление проектируемой трассы

— - граница земельного участка, в отношении которого испрашивается публичный сервитут

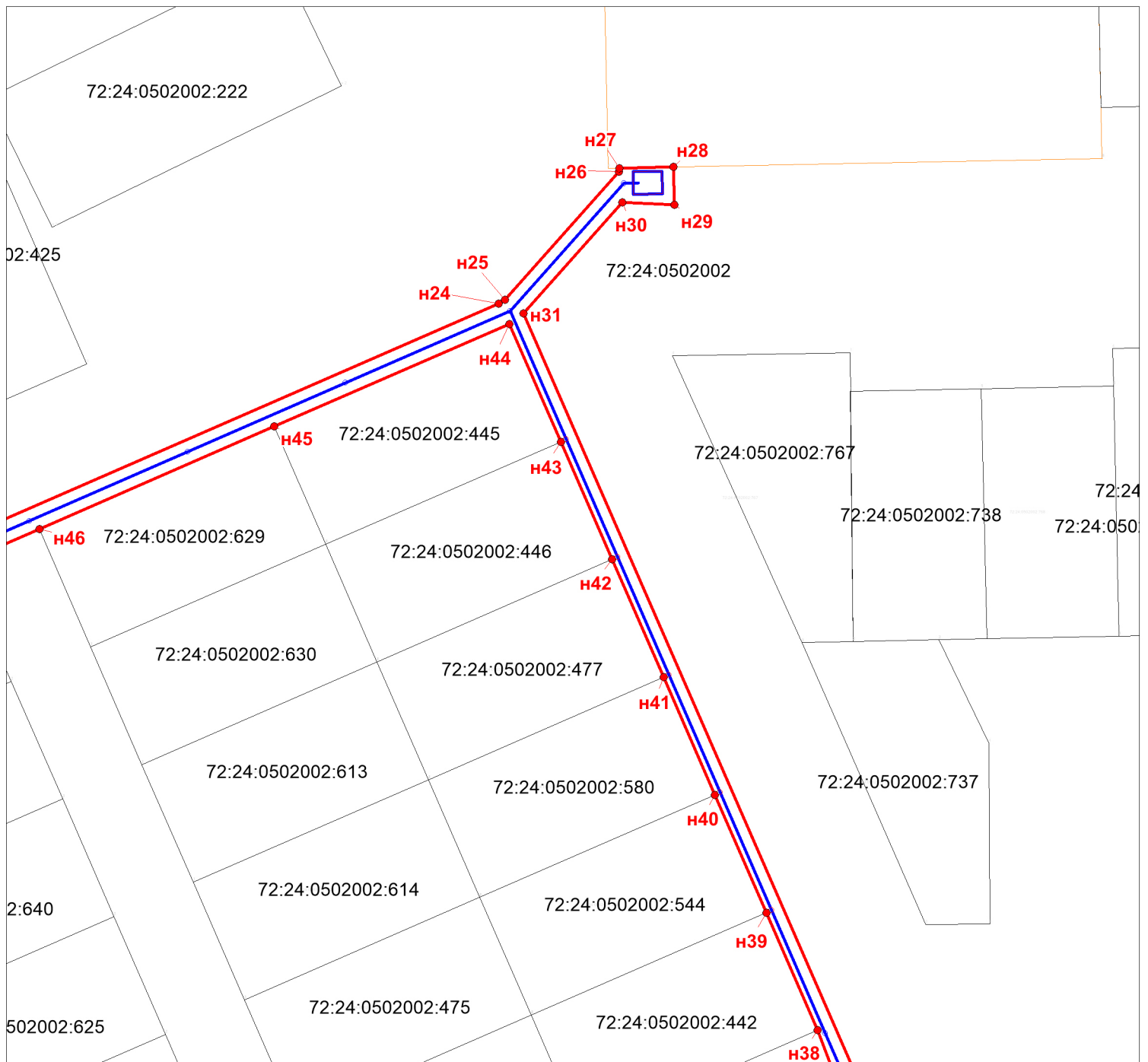
- границы земельных участков

по сведениям ЕГРН

n1 - обозначение характерной точки границ ПС

Схема расположения границ публичного сервитута

Для прокладки инженерных коммуникаций "ВЛ 10 кВ от оп. № 27 ВЛ 10 кВ Зверосовхоз; ТП 10/0,4 кВ 400 кВА № 4060; ВЛ 0,4 кВ от РУ-0,4 кВ от ТП-10/0,4 кВ № 4060"



Масштаб 1:1000

Условные обозначения:

72:17:1708010 - кадастровый квартал

:1019 - кадастровый номер земельного участка

- проектные границы публичного сервитута

- направление проектируемой трассы

- граница земельного участка, в отношении которого испрашивается публичный сервитут

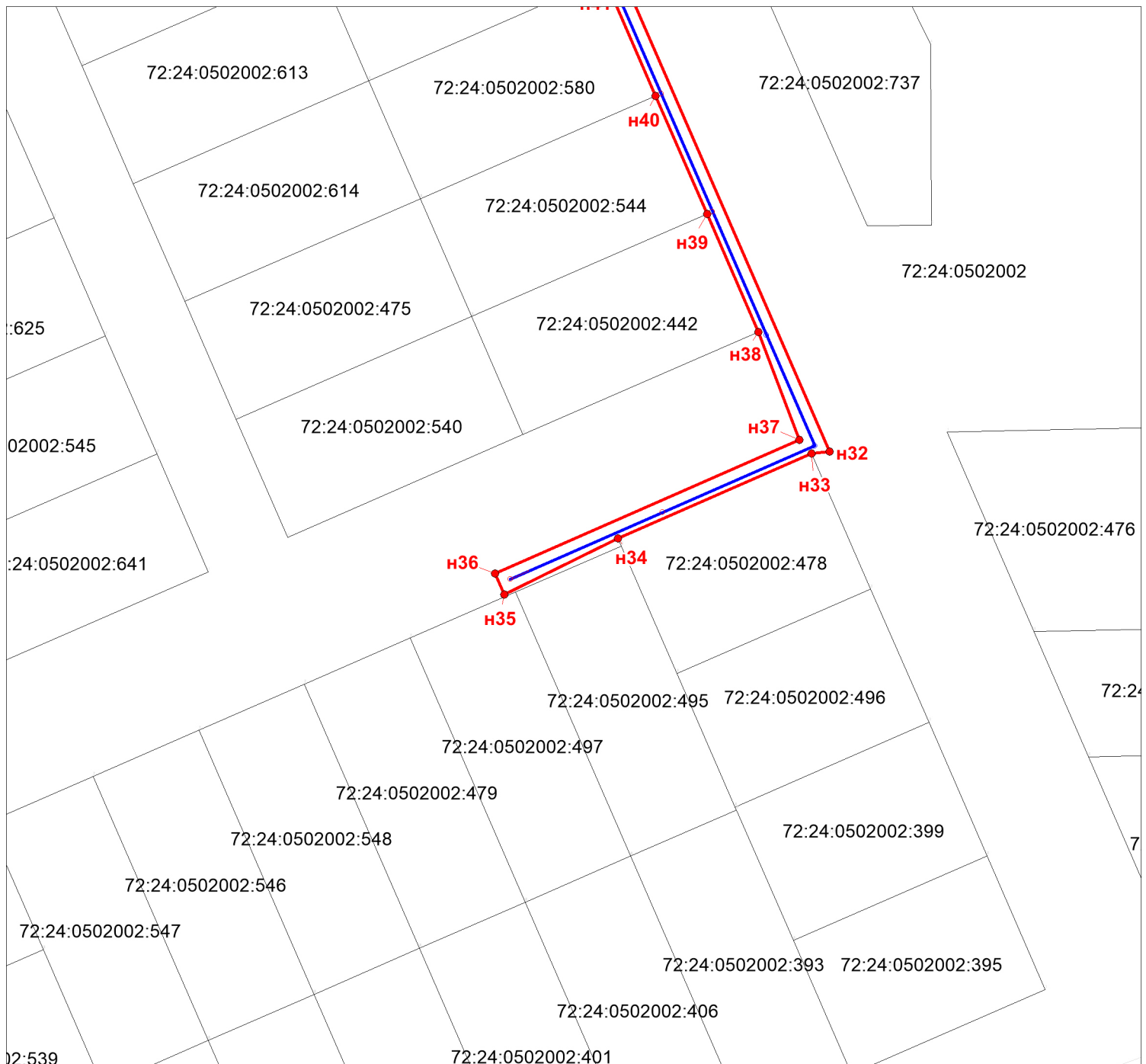
- границы земельных участков

по сведениям ЕГРН

n1 - обозначение характерной точки границ ПС

Схема расположения границ публичного сервитута

Для прокладки инженерных коммуникаций "ВЛ 10 кВ от оп. № 27 ВЛ 10 кВ Зверосовхоз; ТП 10/0,4 кВ 400 кВА № 4060; ВЛ 0,4 кВ от РУ-0,4 кВ от ТП-10/0,4 кВ № 4060"



Масштаб 1:1000

Условные обозначения:

72:17:1708010 - кадастровый квартал

:1019 - кадастровый номер земельного участка

- проектные границы публичного сервитута

— - направление проектируемой трассы

— - граница земельного участка, в отношении которого испрашивается публичный сервитут

- границы земельных участков

по сведениям ЕГРН

н1 - обозначение характерной точки границ ПС

Ведомость координат					
:ЗУ1 площадью 4266 кв.м.					
Обозначение характерных точек границ	х	у	Обозначение характерных точек границ	х	у
н1	454903,68	2542937,79	н59 (1.1)	454850,63	2542943,40
н2	454901,60	2542941,28	н60 (1.1)	454850,92	2542943,39
н3	454754,09	2542950,57	н55 (1.1)	454850,94	2542943,24
н4	454671,22	2542956,36	н61 (1.2)	454796,14	2542947,04
н5	454671,19	2542956,04	н62 (1.2)	454796,11	2542946,92
н6	454670,89	2542956,04	н63 (1.2)	454795,98	2542946,88
н7	454670,90	2542956,35	н64 (1.2)	454795,82	2542946,92
н8	454591,27	2542961,94	н65 (1.2)	454795,82	2542947,04
н9	454579,52	2542962,77	н66 (1.2)	454795,83	2542947,20
н10	454409,34	2542975,32	н67 (1.2)	454795,99	2542947,21
н11	454409,34	2542975,31	н68 (1.2)	454796,11	2542947,18
н12	454409,31	2542975,23	н61 (1.2)	454796,14	2542947,04
н13	454409,26	2542975,19			
н14	454409,18	2542975,16			
н15	454409,10	2542975,19			
н16	454409,05	2542975,25			
н17	454409,02	2542975,33			
н18	454409,02	2542975,34			
н19	454342,60	2542980,24			
н20	454342,59	2542980,10			
н21	454342,30	2542980,12			
н22	454342,28	2542980,26			
н23	454323,41	2542981,65			
н24	454469,08	2543315,55			
н25	454469,77	2543316,65			
н26	454491,98	2543336,42			
н27	454492,64	2543336,55			
н28	454492,83	2543345,90			
н29	454486,23	2543346,13			
н30	454486,68	2543337,05			
н31	454467,40	2543319,89			
н32	454321,92	2543383,35			
н33	454321,63	2543380,19			
н34	454306,90	2543346,56			
н35	454297,16	2543326,84			
н36	454300,82	2543325,24			
н37	454323,98	2543378,09			
н38	454342,73	2543370,99			
н39	454363,20	2543362,06			
н40	454383,67	2543353,13			
н41	454404,14	2543344,21			
н42	454424,60	2543335,29			
н43	454445,07	2543326,36			
н44	454465,54	2543317,43			
н45	454447,71	2543276,54			
н46	454429,88	2543235,66			
н47	454423,88	2543221,91			
н48	454406,05	2543181,02			
н49	454388,22	2543140,13			
н50	454379,03	2543119,06			
н51	454361,19	2543078,17			
н52	454343,36	2543037,28			
н53	454317,47	2542978,05			
н54	454901,31	2542937,29			
н1	454903,68	2542937,79			
н55 (1.1)	454850,94	2542943,24			
н56 (1.1)	454850,89	2542943,10			
н57 (1.1)	454850,77	2542943,08			
н58 (1.1)	454850,59	2542943,12			