

Публичный сервитут испрашивается в отношении части земельного участка с кадастровым номером	72:24:0000000:67	5
Публичный сервитут испрашивается в отношении части земельного участка с кадастровым номером	72:24:0000000:90	86
Публичный сервитут испрашивается в отношении части земельного участка с кадастровым номером	72:24:0000000:32	41
Публичный сервитут испрашивается в отношении части земельного участка с кадастровым номером	72:24:0202002:6	38
Публичный сервитут испрашивается в отношении части земельного участка с кадастровым номером	72:24:0202002:2946	850
Публичный сервитут испрашивается в отношении части земельного участка с кадастровым номером	72:24:0000000:593	40
Публичный сервитут испрашивается в отношении части земельного участка с кадастровым номером	72:24:0000000:5587	668
Публичный сервитут испрашивается в отношении земельного участка, государственная собственность на который не разграничена (категория земель - земли населенных пунктов)	46622 кв.м.	
Обозначение характерных точек границ	Координаты, м	
	X	Y
:ЗУ1(1)		
н1	463 708,70	2 538 302,78
н2	463 716,19	2 538 359,00
н3	463 692,21	2 538 469,08
н4	463 658,70	2 538 626,75
н5	463 587,44	2 538 638,80
н6	463 458,27	2 538 857,35
н7	463 433,12	2 538 900,75
н8	463 356,71	2 539 011,17
н9	463 350,47	2 539 008,50
н10	463 323,12	2 539 059,52
н11	463 279,39	2 539 122,52
н12	463 267,53	2 539 136,99
н13	463 255,19	2 539 149,08
н14	463 129,43	2 539 367,78
н15	463 069,87	2 539 427,93
н16	463 039,87	2 539 433,81
н17	462 977,27	2 539 530,69
н18	462 942,85	2 539 650,61
н19	462 876,80	2 539 732,50
н20	462 869,65	2 539 741,15
н21	462 865,38	2 539 738,46
н 22	462 848,49	2 539 764,67
н 23	462 830,73	2 539 792,48
н 24	462 801,10	2 539 839,06
н 25	462 772,41	2 539 883,82
н 26	462 787,71	2 539 905,80
н 27	462 818,63	2 539 950,48
н 28	462 837,47	2 539 976,69

н 29	462 842,26	2 539 972,85
н 30	462 856,95	2 539 990,75
н 31	462 837,87	2 540 006,11
н32	462 823,27	2 539 988,11
н33	462 828,94	2 539 983,55
н34	462 809,65	2 539 956,82
н35	462 778,67	2 539 912,08
н36	462 768,22	2 539 897,06
н37	462 758,55	2 539 907,04
н38	462 742,73	2 539 889,97
н39	462 759,71	2 539 872,59
н40	462 763,74	2 539 876,97
н41	462 791,82	2 539 833,14
н42	462 821,45	2 539 786,56
н43	462 839,23	2 539 758,73
н44	462 850,76	2 539 740,84
н45	462 559,63	2 539 474,60
н46	462 553,63	2 539 469,04
н47	462 548,78	2 539 474,22
н48	462 542,17	2 539 467,98
н49	462 509,64	2 539 463,14
н50	462 482,04	2 539 449,29
н51	462 447,72	2 539 432,47
н52	462 421,02	2 539 418,79
н53	462 421,33	2 539 418,19
н54	462 410,45	2 539 412,36
н55	462 342,73	2 539 437,55
н56	462 335,46	2 539 449,36
н57	462 318,23	2 539 477,44
н58	462 308,90	2 539 478,57
н59	462 347,73	2 539 499,98
н60	462 483,96	2 539 574,22
н61	462 481,60	2 539 578,61
н62	462 345,33	2 539 504,36
н63	462 238,14	2 539 445,29
н64	462 086,49	2 539 439,51
н65	462 024,64	2 539 436,93
н66	461 715,93	2 539 314,62
н67	461 715,37	2 539 314,82
н68	461 700,90	2 539 331,79
н69	461 729,19	2 539 349,74
н70	461 754,41	2 539 366,10
н71	461 781,03	2 539 383,16
н72	461 778,35	2 539 387,37
н73	461 751,71	2 539 370,30
н74	461 726,49	2 539 353,94
н75	461 693,35	2 539 332,92
н76	461 710,80	2 539 312,58

н77	461 696,61	2 539 306,96
н78	461 692,13	2 539 306,79
н79	461 678,04	2 539 331,88
н80	461 665,86	2 539 353,35
н81	461 651,10	2 539 379,70
н82	461 635,87	2 539 406,98
н83	461 631,53	2 539 404,52
н84	461 646,74	2 539 377,26
н85	461 661,50	2 539 350,89
н86	461 673,68	2 539 329,42
н87	461 686,52	2 539 306,58
н88	461 580,02	2 539 302,58
н89	461 507,65	2 539 298,03
н90	461 448,24	2 539 297,51
н91	461 347,19	2 539 293,80
н92	461 348,28	2 539 272,80
н93	461 448,74	2 539 276,51
н94	461 508,41	2 539 277,03
н95	461 581,08	2 539 281,60
н96	461 701,05	2 539 286,11
н97	461 709,61	2 539 289,20
н98	461 729,54	2 539 283,10
н99	461 813,13	2 539 242,57
н100	461 835,41	2 539 232,10
н101	461 845,32	2 539 222,43
н102	461 847,61	2 539 221,19
н103	461 848,72	2 539 219,12
н104	461 860,48	2 539 207,61
н105	461 881,16	2 539 162,98
н106	461 854,39	2 539 151,87
н107	461 833,75	2 539 143,31
н108	461 791,28	2 539 183,88
н109	461 787,47	2 539 187,65
н110	461 784,00	2 539 184,03
н111	461 787,80	2 539 180,33
н112	461 833,13	2 539 137,05
н113	461 856,82	2 539 147,14
н114	461 856,40	2 539 147,97
н115	461 876,30	2 539 156,96
н116	461 891,20	2 539 162,79
н117	461 891,60	2 539 161,87
н118	461 954,28	2 539 187,58
н119	461 961,17	2 539 149,86
н120	461 966,12	2 539 150,58
н121	461 959,00	2 539 189,52
н122	462 008,81	2 539 209,51

Н123	462 047,86	2 539 225,67
Н124	462 074,97	2 539 236,39
Н125	462 094,33	2 539 205,28
Н126	462 102,76	2 539 190,76
Н127	462 076,99	2 539 179,97
Н128	462 076,03	2 539 179,58
Н129	462 064,50	2 539 173,08
Н130	462 063,60	2 539 174,64
Н131	462 057,75	2 539 172,32
Н132	462 058,23	2 539 171,37
Н133	462 050,93	2 539 169,59
Н134	462 039,65	2 539 165,15
Н135	462 035,31	2 539 167,64
Н136	462 031,13	2 539 161,41
Н137	462 033,12	2 539 157,22
Н138	462 078,90	2 539 175,34
Н139	462 107,17	2 539 187,18
Н140	462 114,00	2 539 189,01
Н141	462 117,61	2 539 191,58
Н142	462 118,67	2 539 190,25
Н143	462 137,34	2 539 195,21
Н144	462 135,89	2 539 200,01
Н145	462 107,55	2 539 192,46
Н146	462 100,05	2 539 205,40
Н147	462 122,39	2 539 219,16
Н148	462 184,84	2 539 259,09
Н149	462 200,74	2 539 271,48
Н150	462 201,66	2 539 269,82
Н151	462 231,56	2 539 290,17
Н152	462 228,70	2 539 294,27
Н153	462 192,99	2 539 269,95
Н154	462 188,86	2 539 299,97
Н155	462 183,04	2 539 329,41
Н156	462 178,18	2 539 328,42
Н157	462 183,93	2 539 299,15
Н158	462 188,36	2 539 266,87
Н159	462 171,96	2 539 256,47
Н160	462 172,35	2 539 255,76
Н161	462 148,01	2 539 238,50
Н162	462 123,61	2 539 223,01
Н163	462 108,15	2 539 216,02
Н164	462 097,47	2 539 209,69
Н165	462 079,52	2 539 238,54
Н166	462 091,33	2 539 244,88
Н167	462 089,02	2 539 249,27
Н168	462 076,89	2 539 242,79

Н169	462 052,35	2 539 282,95
Н170	462 059,86	2 539 287,91
Н171	462 057,17	2 539 292,10
Н172	462 049,74	2 539 287,22
Н173	462 033,99	2 539 313,01
Н174	462 037,78	2 539 315,34
Н175	462 033,83	2 539 321,77
Н176	462 083,63	2 539 341,45
Н177	462 095,18	2 539 418,79
Н178	462 197,23	2 539 422,84
Н179	462 165,13	2 539 405,32
Н180	462 165,37	2 539 378,73
Н181	462 170,37	2 539 378,77
Н182	462 170,14	2 539 402,28
Н183	462 208,33	2 539 423,23
Н184	462 310,17	2 539 427,23
Н185	462 353,01	2 539 411,31
Н186	462 363,37	2 539 394,44
Н187	462 366,94	2 539 388,92
Н188	462 314,98	2 539 357,32
Н189	462 276,72	2 539 333,81
Н190	462 270,41	2 539 329,96
Н191	462 266,90	2 539 327,78
Н192	462 266,70	2 539 326,50
Н193	462 242,66	2 539 312,06
Н194	462 242,62	2 539 312,11
Н195	462 235,15	2 539 307,35
Н196	462 237,08	2 539 304,20
Н197	462 268,34	2 539 323,35
Н198	462 317,45	2 539 352,97
Н199	462 371,72	2 539 385,97
Н200	462 390,63	2 539 397,35
Н201	462 460,55	2 539 371,18
Н202	462 465,77	2 539 305,57
Н203	462 446,87	2 539 295,78
Н204	462 448,99	2 539 291,61
Н205	462 466,12	2 539 300,40
Н206	462 467,45	2 539 283,48
Н207	462 470,99	2 539 207,98
Н208	462 460,35	2 539 219,93
Н209	462 399,89	2 539 214,13
Н210	462 351,83	2 539 189,62
Н211	462 257,24	2 539 141,07
Н212	462 178,54	2 539 096,88
Н213	462 143,61	2 539 077,95
Н214	462 105,88	2 539 057,93

Н215	462 069,26	2 539 039,29
Н216	462 051,79	2 539 022,31
Н217	462 002,45	2 538 999,80
Н218	461 962,83	2 538 979,60
Н219	461 922,75	2 538 965,78
Н220	461 897,33	2 538 957,63
Н221	461 896,56	2 538 979,19
Н222	461 891,51	2 538 979,14
Н223	461 892,39	2 538 956,05
Н224	461 825,84	2 538 934,97
Н225	461 812,54	2 538 962,98
Н226	461 808,09	2 538 960,69
Н227	461 821,02	2 538 933,45
Н228	461 785,72	2 538 922,27
Н229	461 749,52	2 538 914,76
Н230	461 709,75	2 538 903,85
Н231	461 678,09	2 538 893,71
Н232	461 683,06	2 538 904,67
Н233	461 678,65	2 538 907,05
Н234	461 671,69	2 538 891,71
Н235	461 639,06	2 538 882,67
Н236	461 640,44	2 538 877,87
Н237	461 674,21	2 538 887,22
Н238	461 711,17	2 538 899,05
Н239	461 750,65	2 538 909,89
Н240	461 786,98	2 538 917,43
Н241	461 823,01	2 538 928,83
Н242	461 895,41	2 538 951,77
Н243	461 924,33	2 538 961,04
Н244	461 964,80	2 538 974,98
Н245	462 004,63	2 538 995,30
Н246	462 054,65	2 539 018,13
Н247	462 072,20	2 539 035,17
Н248	462 108,20	2 539 053,50
Н249	462 138,95	2 539 069,81
Н250	462 132,44	2 539 057,52
Н251	462 136,76	2 539 054,97
Н252	462 146,81	2 539 073,99
Н253	462 180,95	2 539 092,50
Н254	462 259,62	2 539 136,67
Н255	462 354,11	2 539 185,18
Н256	462 400,89	2 539 209,14
Н257	462 420,29	2 539 200,34
Н258	462 422,35	2 539 204,89
Н259	462 410,43	2 539 210,30
Н260	462 458,29	2 539 214,73
Н261	462 465,57	2 539 206,22

Н262	462 468,34	2 539 195,17
Н263	462 466,19	2 539 188,94
Н264	462 486,05	2 539 182,10
Н265	462 492,36	2 539 200,43
Н266	462 488,40	2 539 284,93
Н267	462 486,33	2 539 310,90
Н268	462 595,13	2 539 366,86
Н269	462 560,77	2 539 432,66
Н270	462 557,02	2 539 443,76
Н271	462 859,57	2 539 720,44
Н272	462 923,83	2 539 640,73
Н273	462 957,96	2 539 521,87
Н274	463 027,05	2 539 414,93
Н275	463 059,39	2 539 408,59
Н276	463 112,68	2 539 354,81
Н277	463 238,49	2 539 136,06
Н278	463 241,54	2 539 133,08
Н279	463 242,31	2 539 133,83
Н280	463 243,12	2 539 134,27
Н281	463 244,40	2 539 134,30
Н282	463 245,54	2 539 133,62
Н283	463 246,08	2 539 132,55
Н284	463 246,17	2 539 131,51
Н285	463 245,73	2 539 130,55
Н286	463 244,83	2 539 129,84
Н287	463 252,01	2 539 122,79
Н288	463 262,64	2 539 109,82
Н289	463 339,32	2 538 999,39
Н290	463 415,40	2 538 889,43
Н291	463 440,11	2 538 846,81
Н292	463 574,32	2 538 619,80
Н293	463 641,04	2 538 608,37
Н294	463 671,69	2 538 464,58
Н295	463 694,89	2 538 358,08
Н296	463 690,15	2 538 322,17
Н297	463 687,31	2 538 321,14
Н298	463 689,56	2 538 317,84
Н299	463 688,15	2 538 306,29
Н1	463 708,70	2 538 302,78
Н300	462 588,35	2 539 368,98
Н301	462 551,84	2 539 439,02
Н302	462 516,80	2 539 406,93
Н303	462 507,48	2 539 402,06
Н304	462 508,78	2 539 399,54
Н305	462 481,37	2 539 374,38

Н306	462 485,88	2 539 316,03
Н307	462 503,37	2 539 325,19
Н300	462 588,35	2 539 368,98
Н308	462 456,34	2 539 395,28
Н309	462 461,17	2 539 396,36
Н310	462 451,72	2 539 429,27
Н311	462 484,22	2 539 444,94
Н312	462 511,14	2 539 458,30
Н313	462 532,17	2 539 461,31
Н314	462 537,62	2 539 454,47
Н315	462 468,16	2 539 390,76
Н316	462 415,12	2 539 410,70
Н317	462 424,57	2 539 415,67
Н318	462 447,16	2 539 427,02
Н308	462 456,34	2 539 395,28
Н319	462 335,12	2 539 440,38
Н320	462 331,20	2 539 446,74
Н321	462 315,23	2 539 472,77
Н322	462 301,41	2 539 474,44
Н323	462 249,47	2 539 445,81
Н324	462 313,54	2 539 448,39
Н319	462 335,12	2 539 440,38
Н325	462 371,22	2 539 391,50
Н326	462 384,62	2 539 399,56
Н327	462 360,62	2 539 408,48
Н328	462 367,61	2 539 397,10
Н325	462 371,22	2 539 391,50
Н329	461 737,71	2 539 300,76
Н330	461 733,44	2 539 286,78
Н331	461 786,77	2 539 260,98
Н332	461 793,69	2 539 269,51
Н333	461 817,63	2 539 285,69
Н334	461 813,42	2 539 294,12
Н335	461 817,90	2 539 296,36
Н336	461 821,87	2 539 288,39
Н337	461 846,57	2 539 303,14
Н338	461 867,75	2 539 319,89
Н339	461 897,05	2 539 339,19
Н340	461 918,02	2 539 353,58
Н341	461 920,84	2 539 349,46
Н342	461 899,85	2 539 335,05
Н343	461 870,68	2 539 315,83

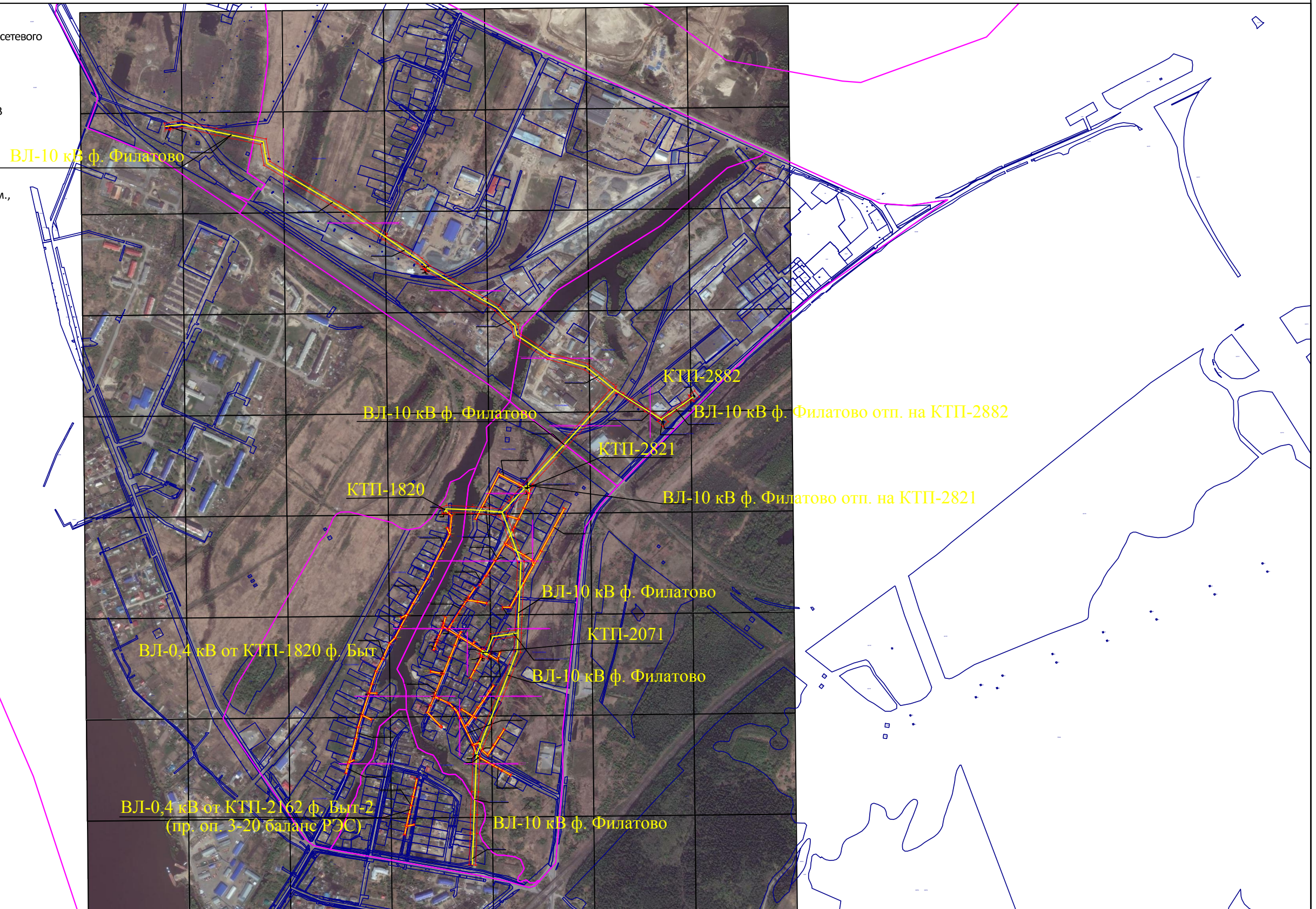
н344	461 849,41	2 539 299,02
н346	461 824,31	2 539 284,03
н347	461 845,54	2 539 249,61
н348	461 841,28	2 539 246,99
н349	461 820,10	2 539 281,33
н350	461 797,09	2 539 265,81
н351	461 791,38	2 539 258,70
н352	461 815,25	2 539 247,09
н353	461 838,31	2 539 236,26
н354	461 863,11	2 539 212,00
н355	461 866,63	2 539 204,69
н356	461 879,59	2 539 177,33
н357	461 880,16	2 539 177,01
н358	461 885,80	2 539 164,87
н359	461 955,55	2 539 193,52
н360	462 006,92	2 539 214,14
н361	462 045,98	2 539 230,31
н362	462 072,31	2 539 240,71
н363	462 030,01	2 539 310,55
н364	462 019,88	2 539 304,36
н365	462 016,29	2 539 310,21
н366	462 010,19	2 539 309,80
н367	461 988,61	2 539 298,28
н368	461 967,59	2 539 287,18
н369	461 943,78	2 539 274,54
н370	461 941,44	2 539 278,96
н371	461 965,25	2 539 291,60
н372	461 986,27	2 539 302,70
н373	462 008,80	2 539 314,66
н374	462 013,37	2 539 314,99
н375	462 002,87	2 539 332,11
н376	462 013,45	2 539 336,29
н377	461 996,42	2 539 363,94
н378	462 024,80	2 539 374,33
н379	462 026,78	2 539 369,81
н380	462 003,88	2 539 361,36
н381	462 018,15	2 539 338,15
н382	462 064,73	2 539 356,57
н383	462 073,86	2 539 417,97
н344	462 029,04	2 539 416,09
н329	461 737,71	2 539 300,76
н384	461 731,77	2 539 298,41
н385	461 716,44	2 539 292,34
н386	461 728,76	2 539 288,57
н384	461 731,77	2 539 298,41

:3У1(2)		
Н387	461 622,46	2 539 104,14
Н388	461 621,47	2 539 109,04
Н389	461 591,78	2 539 102,99
Н390	461 563,91	2 539 096,71
Н391	461 536,68	2 539 090,80
Н392	461 508,91	2 539 084,41
Н393	461 474,63	2 539 077,02
Н394	461 478,27	2 539 097,66
Н395	461 473,35	2 539 098,53
Н396	461 469,36	2 539 075,88
Н397	461 443,54	2 539 070,23
Н398	461 444,61	2 539 065,35
Н399	461 472,06	2 539 071,36
Н400	461 509,99	2 539 079,53
Н401	461 537,78	2 539 085,92
Н402	461 564,99	2 539 091,83
Н403	461 592,82	2 539 098,11
Н387	461 622,46	2 539 104,14

Схема границ публичного сервитута

Обзорная схема

1. Публичный сервитут в целях эксплуатации объекта электросетевого хозяйства «Электросетевой комплекс от ПС 110/10 кВ "Речпорт" ВЛ-10 кВ ф. Филатово с ВЛ-0,4 кВ и ТП 10/0,4 кВ»
2. Адрес (местоположение): Российская Федерация, Тюменская область, Тобольский район, ЭСК ВЛ-10 кВ фидер "Филатово", ФД-7
3. Система координат: МСК-72 зона 2
4. Общая площадь испрашиваемого публичного сервитута - **101 782** кв.м.
5. Ширина испрашиваемого публичного сервитута - 4 м., 21 м.
6. Протяженность объекта электросетевого хозяйства - 8360 м.

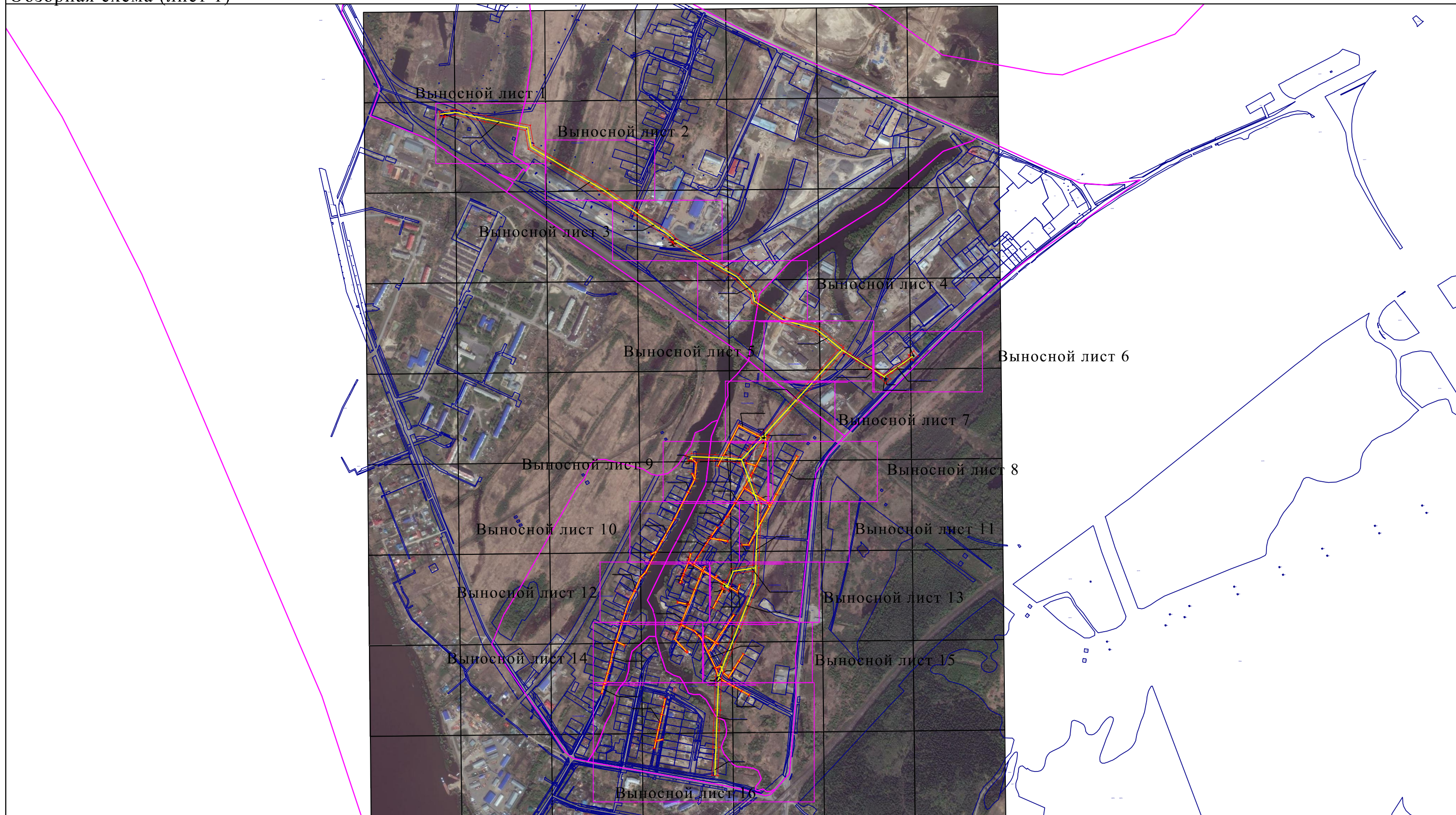


Условные обозначения:

- | | |
|---------------|--|
| :90 | - обозначение кадастрового номера |
| | - проектные границы публичного сервитута |
| | - граница кадастрового квартала |
| | - граница земельного участка, установленная в соответствии с законодательством |
| 72:24:0202002 | - номер кадастрового квартала |
| • 1 | - обозначение характерной точки границы охранной зоны объекта ЭСК |

Схема границ публичного сервитута

Обзорная схема (лист 1)

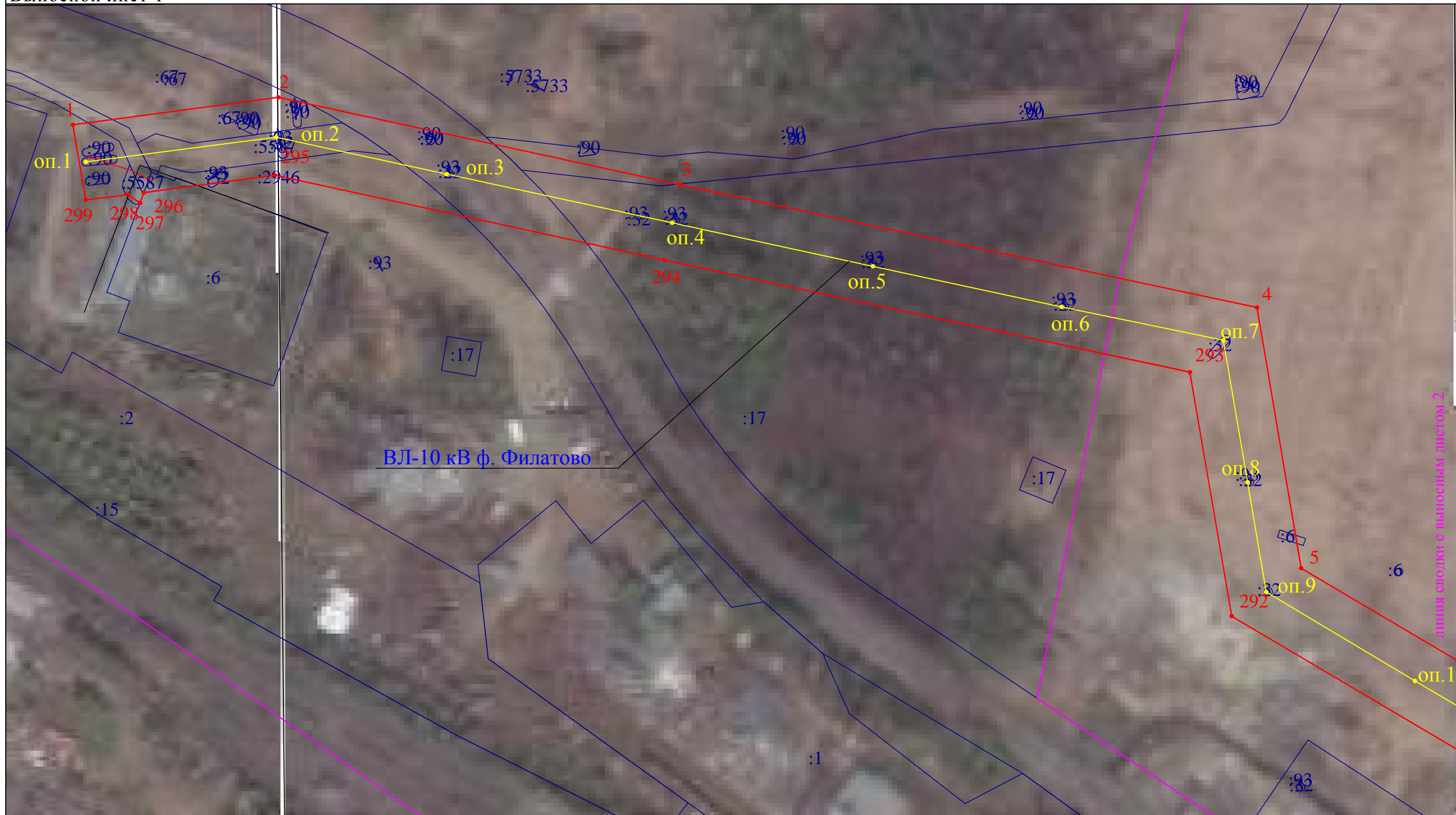


Условные обозначения:

- :90 - обозначение кадастрового номера
- (red line) - проектные границы публичного сервитута
- (thin red line) - граница кадастрового квартала
- (blue line) - граница земельного участка, установленная в соответствии с законодательством
- 72:24:0202002 - номер кадастрового квартала
- 1 - обозначение характерной точки границы охранной зоны объекта ЭСК

Схема границ публичного сервитута

Выносной лист 1



Условные обозначения:

- :90 - обозначение кадастрового номера
- - проектные границы публичного сервитута
- - граница кадастрового квартала
- - граница земельного участка, установленная в соответствии с законодательством
- 72:24:0202002 - номер кадастрового квартала
- 1 - обозначение характерной точки границы охранной зоны объекта ЭСК

Схема границ публичного сервитута

Выносной лист 2



Условные обозначения:

- :90 - обозначение кадастрового номера
- - проектные границы публичного сервитута
- - граница кадастрового квартала
- - граница земельного участка, установленная в соответствии с законодательством
- 72:24:0202002 - номер кадастрового квартала
- 1 - обозначение характерной точки границы охранной зоны объекта ЭСК

Схема границ публичного сервитута

Выносной лист 3

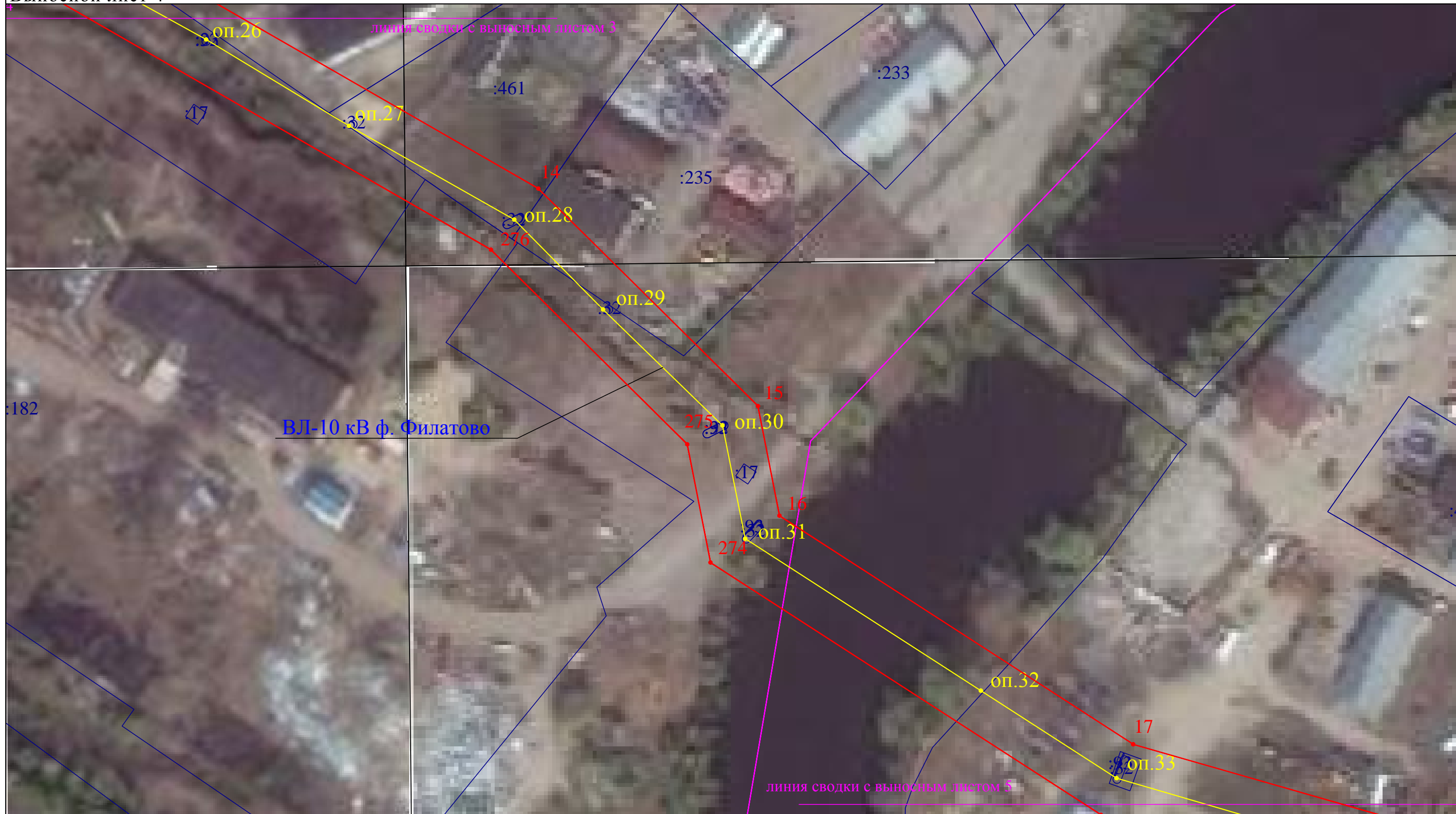


Условные обозначения:

- :90 - обозначение кадастрового номера
- - проектные границы публичного сервитута
- - граница кадастрового квартала
- - граница земельного участка, установленная в соответствии с законодательством
- 72:24:0202002 - номер кадастрового квартала
- 1 - обозначение характерной точки границы охранной зоны объекта ЭСК

Схема границ публичного сервитута

Выносной лист 4

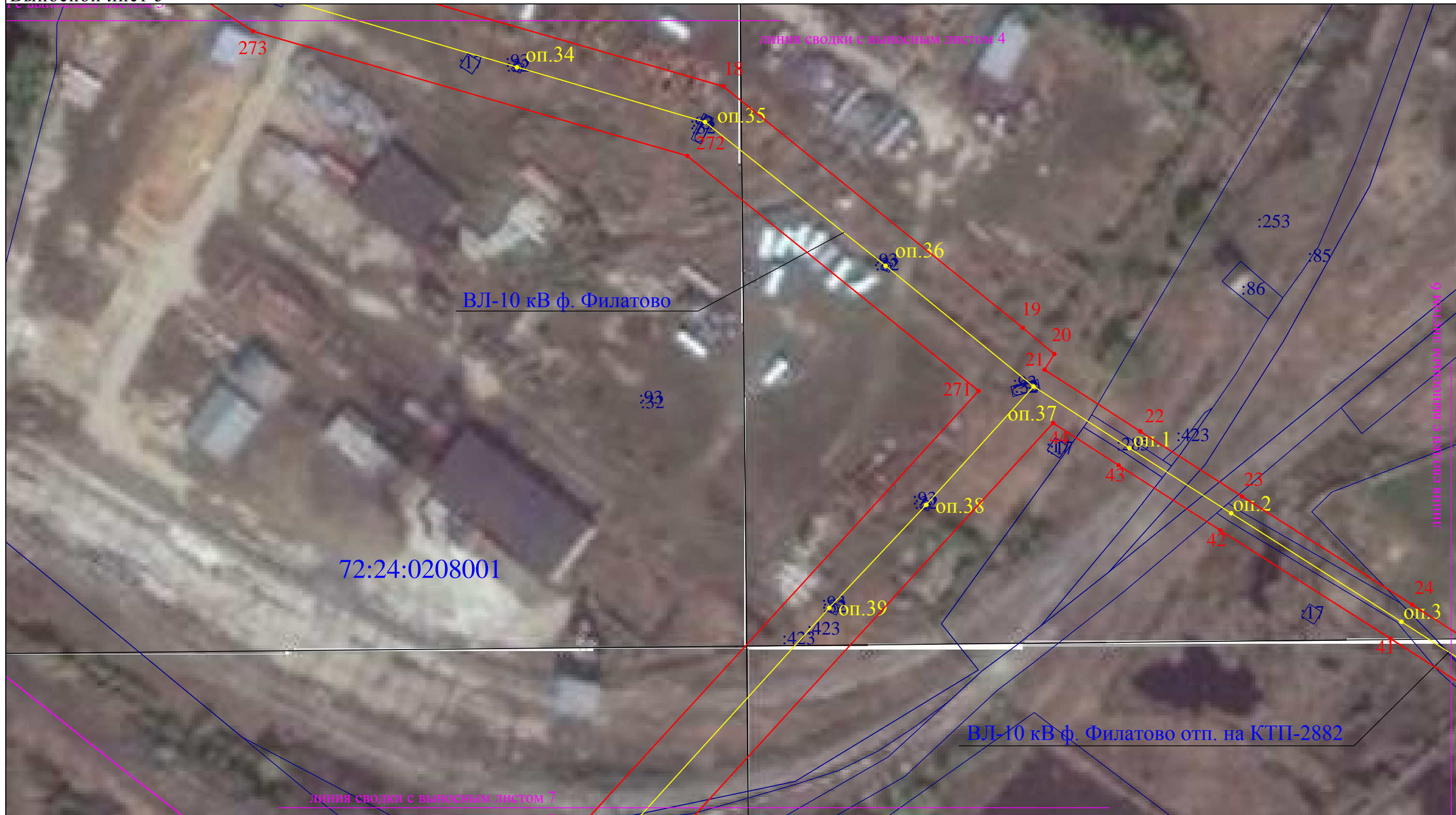


Условные обозначения:

- :90 - обозначение кадастрового номера
- (red line) - проектные границы публичного сервитута
- (blue line) - граница кадастрового квартала
- (blue line) - граница земельного участка, установленная в соответствии с законодательством
- 72:24:0202002 - номер кадастрового квартала
- 1 - обозначение характерной точки границы охранной зоны объекта ЭСК

Схема границ публичного сервитута

Выносной лист 5

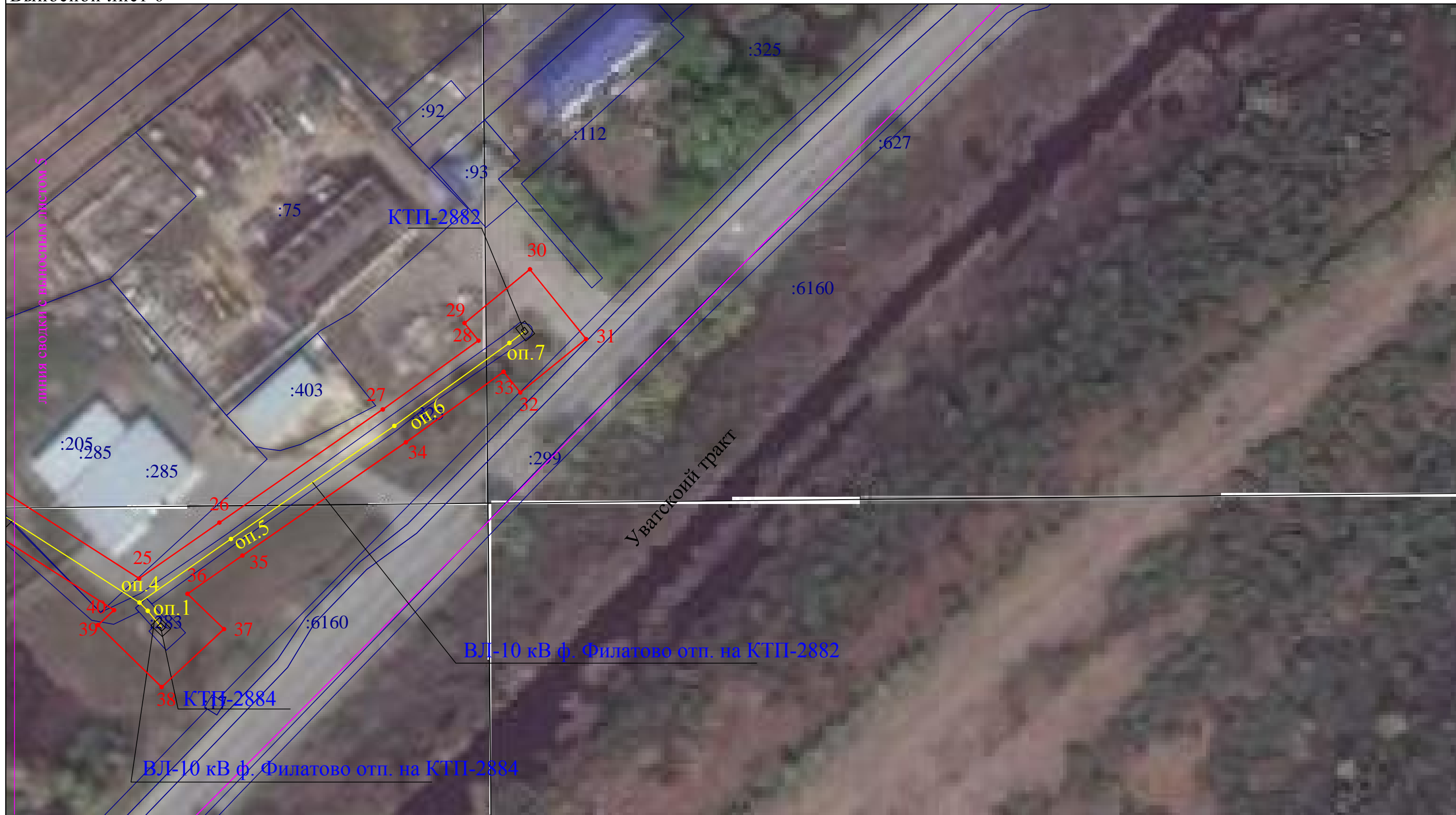


Условные обозначения:

- :90 - обозначение кадастрового номера
- - проектные границы публичного сервитута
- - граница кадастрового квартала
- - граница земельного участка, установленная в соответствии с законодательством
- 72:24:0202002 - номер кадастрового квартала
- 1 - обозначение характерной точки границы охранной зоны объекта ЭСК

Схема границ публичного сервитута

Выносной лист 6

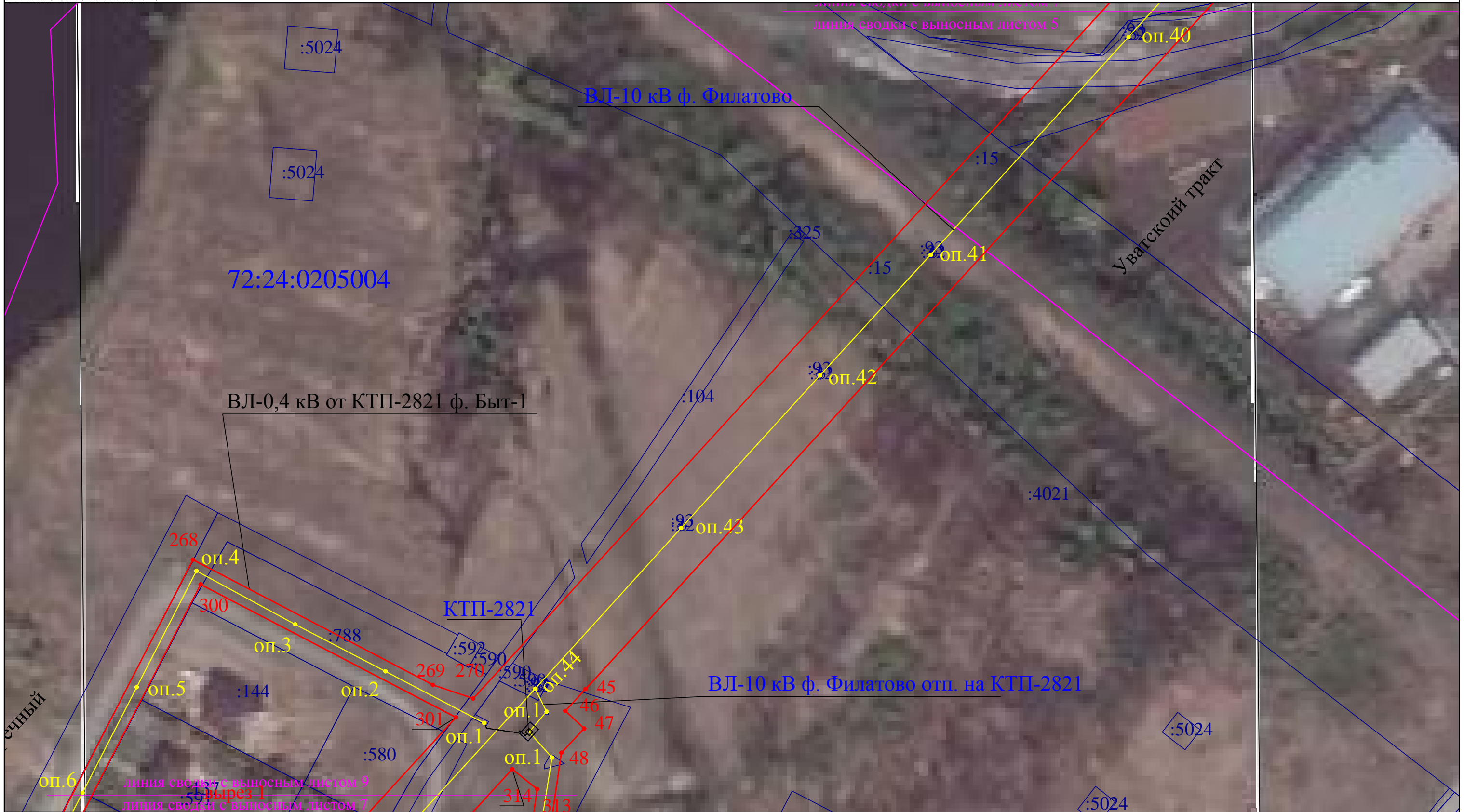


Условные обозначения:

- :90 - обозначение кадастрового номера
- - проектные границы публичного сервитута
- - граница кадастрового квартала
- - граница земельного участка, установленная в соответствии с законодательством
- 72:24:0202002 - номер кадастрового квартала
- 1 - обозначение характерной точки границы охранной зоны объекта ЭСК

Схема границ публичного сервитута

Выносной лист 7



Условные обозначения:

- :90 - обозначение кадастрового номера
- - проектные границы публичного сервитута
- - граница кадастрового квартала
- - граница земельного участка, установленная в соответствии с законодательством
- 72:24:0202002 - номер кадастрового квартала
- 1 - обозначение характерной точки границы охранной зоны объекта ЭСК

Схема границ публичного сервитута

Выносной лист 8



Условные обозначения:

- :90 - обозначение кадастрового номера
- - проектные границы публичного сервитута
- - граница кадастрового квартала
- - граница земельного участка, установленная в соответствии с законодательством
- 72:24:0202002 - номер кадастрового квартала
- 1 - обозначение характерной точки границы охранной зоны объекта ЭСК

Схема границ публичного сервитута

Выносной лист 9



Условные обозначения:

- :90 - обозначение кадастрового номера
- - проектные границы публичного сервитута
- - граница кадастрового квартала
- - граница земельного участка, установленная в соответствии с законодательством
- 72:24:0202002 - номер кадастрового квартала
- 1 - обозначение характерной точки границы охранной зоны объекта ЭСК

Схема границ публичного сервитута

Выносной лист 10



Условные обозначения:

- :90 - обозначение кадастрового номера
- - проектные границы публичного сервитута
- - граница кадастрового квартала
- - граница земельного участка, установленная в соответствии с законодательством
- 72:24:0202002 - номер кадастрового квартала
- 1 - обозначение характерной точки границы охранной зоны объекта ЭСК

Схема границ публичного сервитута

Выносной лист 11



Условные обозначения:

- :90 - обозначение кадастрового номера
- - проектные границы публичного сервитута
- - граница кадастрового квартала
- - граница земельного участка, установленная в соответствии с законодательством
- 72:24:0202002 - номер кадастрового квартала
- 1 - обозначение характерной точки границы охранной зоны объекта ЭСК

Схема границ публичного сервитута

Выносной лист 12

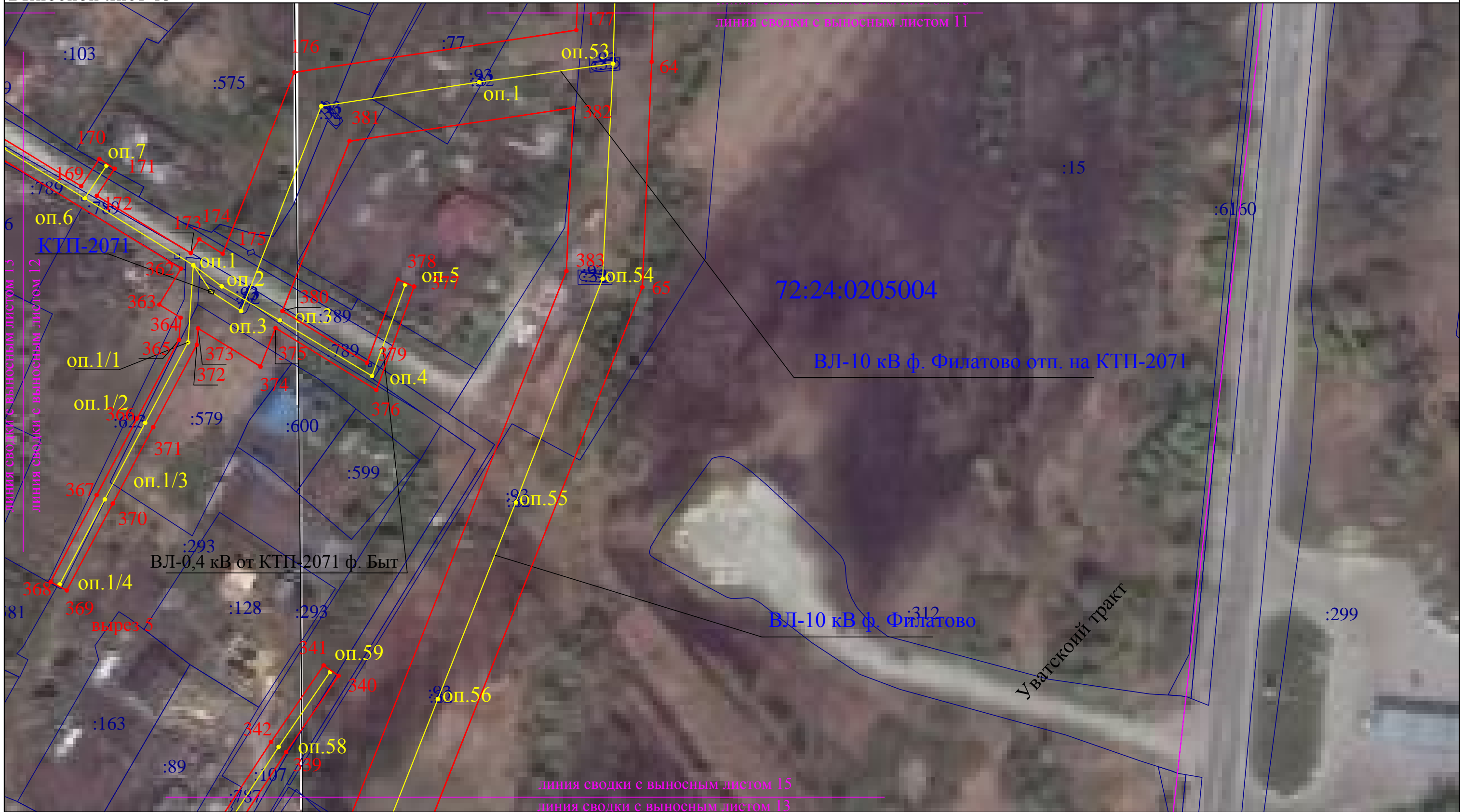


Условные обозначения:

- :90 - обозначение кадастрового номера
- - проектные границы публичного сервитута
- - граница кадастрового квартала
- - граница земельного участка, установленная в соответствии с законодательством
- 72:24:0202002 - номер кадастрового квартала
- 1 - обозначение характерной точки границы охранной зоны объекта ЭСК

Схема границ публичного сервитута

Выносной лист 13

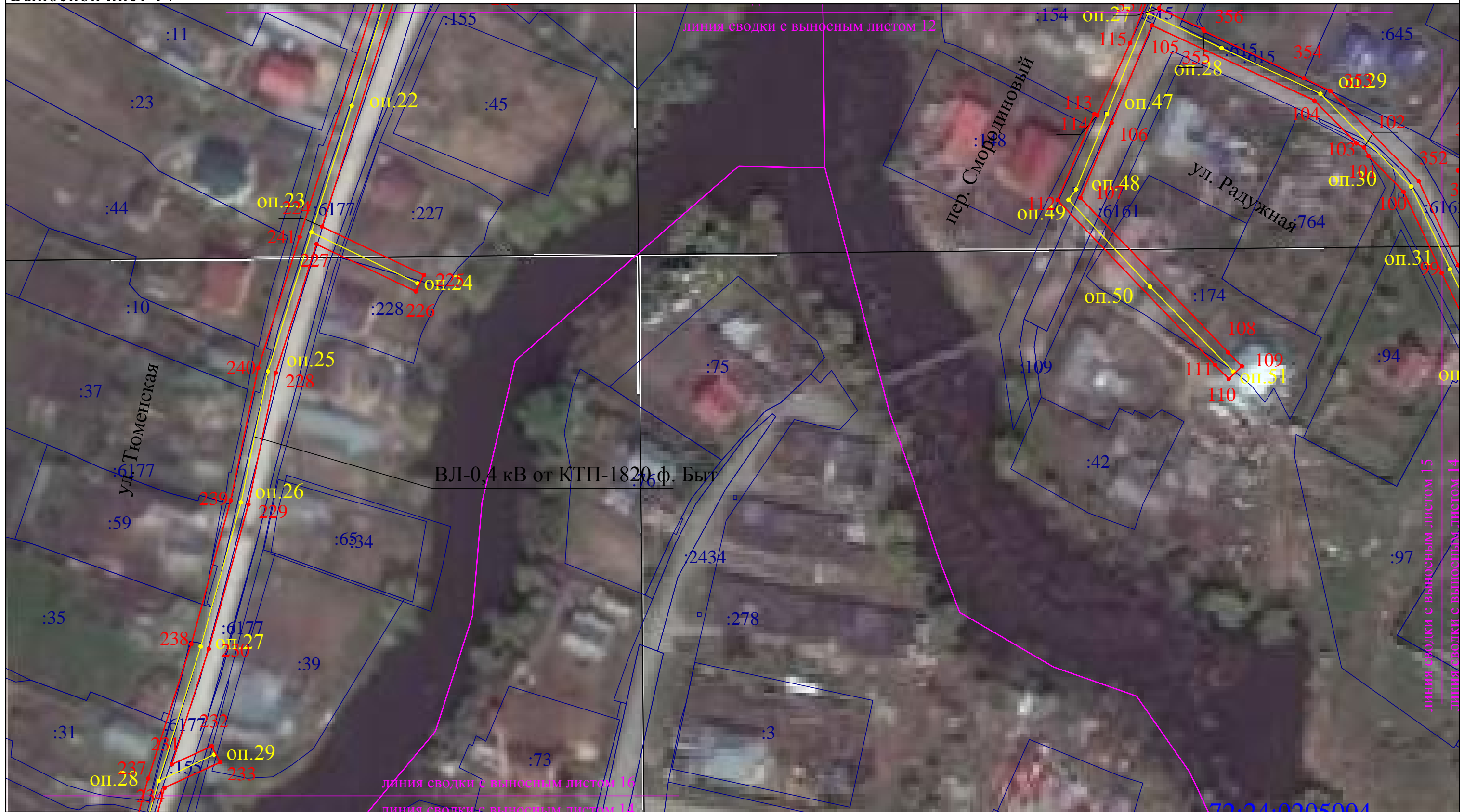


Условные обозначения:

- :90 - обозначение кадастрового номера
- - проектные границы публичного сервитута
- - граница кадастрового квартала
- - граница земельного участка, установленная в соответствии с законодательством
- 72:24:0202002 - номер кадастрового квартала
- 1 - обозначение характерной точки границы охранной зоны объекта ЭСК

Схема границ публичного сервитута

Выносной лист 14



Условные обозначения:

- :90 - обозначение кадастрового номера
- - проектные границы публичного сервитута
- - граница кадастрового квартала
- - граница земельного участка, установленная в соответствии с законодательством
- 72:24:0202002 - номер кадастрового квартала
- 1 - обозначение характерной точки границы охранной зоны объекта ЭСК

Схема границ публичного сервитута

Выносной лист 15



Условные обозначения:

- :90 - обозначение кадастрового номера
- - проектные границы публичного сервитута
- - граница кадастрового квартала
- - граница земельного участка, установленная в соответствии с законодательством
- 72:24:0202002 - номер кадастрового квартала
- 1 - обозначение характерной точки границы охранной зоны объекта ЭСК

Схема границ публичного сервитута

Выносной лист 16



Условные обозначения:

- :90 - обозначение кадастрового номера
- - проектные границы публичного сервитута
- - граница кадастрового квартала
- - граница земельного участка, установленная в соответствии с законодательством
- 72:24:0202002 - номер кадастрового квартала
- 1 - обозначение характерной точки границы охранной зоны объекта ЭСК