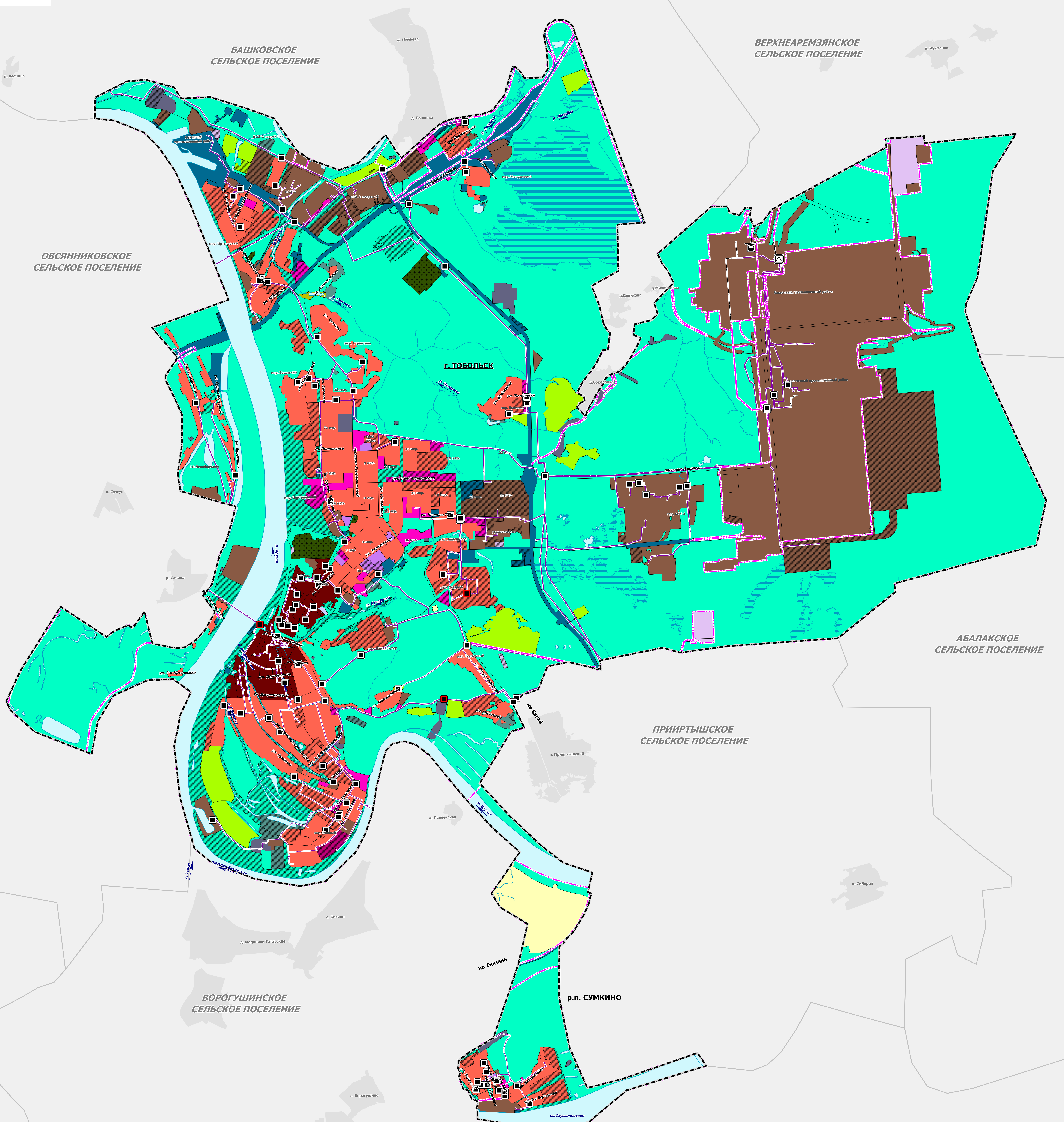


ГЕНЕРАЛЬНЫЙ ПЛАН ГОРОДСКОГО ОКРУГА ГОРОД ТОБОЛЬСК
КАРТА ПЛАНИРУЕМОГО РАЗМЕЩЕНИЯ ОБЪЕКТОВ МЕСТНОГО ЗНАЧЕНИЯ ГОРОДСКОГО ОКРУГА ГОРОД ТОБОЛЬСК В ОБЛАСТИ ГАЗОСНАБЖЕНИЯ
М 1:25 000



- УСЛОВНЫЕ ОБОЗНАЧЕНИЯ**
- ГРАНИЦЫ ЕДИНИЦ АДМИНИСТРАТИВНО-ТЕРРИТОРИАЛЬНОГО ДЕЛЕНИЯ РОССИЙСКОЙ ФЕДЕРАЦИИ**
- Граница городского округа
 - Граница населенного пункта
- ФУНКЦИОНАЛЬНЫЕ ЗОНЫ**
- СУЩЕСТВУЮЩИЙ**
- Жилые зоны
 - Общественно-деловые зоны
 - Зона специализированной общественной застройки
 - Зона исторической застройки
 - Производственная зона
 - Зона инженерной инфраструктуры
 - Зона транспортной инфраструктуры
 - Зоны сельскохозяйственного использования
 - Зона садоводческих или огороднических некоммерческих товариществ
 - Производственная зона сельскохозяйственных предприятий
 - Зоны рекреационного назначения
 - Зона озелененных территорий общего пользования (лесопарки, парки, скверы, бульвары, городские леса)
 - Зона клубная
 - Зона складирования и заворачивания отходов
 - Зона рекреационных территорий
 - Зона автаторий
- ПЛАНИРУЕМЫЙ**
- Жилые зоны
 - Зона смешанной и общественно-деловой застройки
 - Общественно-деловые зоны
 - Зона специализированной общественной застройки
 - Производственная зона
 - Зона инженерной инфраструктуры
 - Зона транспортной инфраструктуры
 - Зона садоводческих или огороднических некоммерческих товариществ
 - Зоны рекреационного назначения
 - Зона озелененных территорий общего пользования (лесопарки, парки, скверы, бульвары, городские леса)
 - Зона складирования и заворачивания отходов
 - Зона автаторий
- ПРИРОДНЫЕ ОБЪЕКТЫ**
- Водоток (река, ручей, канал)
 - Водоток, водоем (река, ручей, канал, озеро, пруд, обводненный карьер, водохранилище)
 - Болото
- ОБЪЕКТЫ ТРУБОПРОВОДНОГО ТРАНСПОРТА И ИНЖЕНЕРНОЙ ИНФРАСТРУКТУРЫ**
- ФЕДЕРАЛЬНОЕ ЗНАЧЕНИЕ**
- объекты добычи и транспортировки газа
 - существующий, реконструируемый, строящийся
 - Магистральный газопровод
 - Магистральные трубопроводы для транспортировки жидких и газообразных углеводородов
 - существующий, реконструируемый, строящийся
 - Газораспределительная станция (ГРС)
 - существующий, реконструируемый, строящийся
- РЕГИОНАЛЬНОЕ ЗНАЧЕНИЕ**
- объекты добычи и транспортировки газа
 - существующий, реконструируемый, строящийся
 - Магистральный газопровод
 - Магистральные трубопроводы для транспортировки жидких и газообразных углеводородов
 - существующий, реконструируемый, строящийся
 - Газораспределительная станция (ГРС)
 - существующий, реконструируемый, строящийся
- ГОРОДСКОГО ЗНАЧЕНИЯ**
- Пункт регулирования газа (ПРГ)
 - Пункт регулирования газа (ПРГ)
 - Газораспределительный трубопровод для транспортировки газа
 - существующий, реконструируемый, строящийся
 - Газопровод распределительный высокого давления
 - Газопровод распределительный среднего давления
 - Газопровод распределительный среднего давления
 - Газопровод распределительный среднего давления
 - Газопровод распределительный среднего давления
- ИНОЕ ЗНАЧЕНИЕ**
- объекты добычи и транспортировки жидких углеводородов
 - существующий, реконструируемый, строящийся
 - Нефтебаза (склад нефти или нефтепродуктов)
 - Магистральный трубопровод для транспортировки жидких и газообразных углеводородов
 - существующий, реконструируемый, строящийся
 - Магистральный продуктопровод
 - Трубопровод жидких углеводородов
 - существующий, реконструируемый, строящийся
 - Продуктопровод

Примечания

1. Существующие и планируемые к размещению объекты федерального значения и объекты регионального значения инженерной инфраструктуры обозначены на Карте в целом комплексного развития территории муниципального образования.

2. Обозначены существующие и планируемые к размещению объекты федерального значения и объекты регионального значения инженерной инфраструктуры на Карте не является утверждением решений о размещении данных объектов.

3. Для сведения достоверности представления на Карте указаны: сохранные объекты и сети газоснабжения.

ГЕНЕРАЛЬНЫЙ ПЛАН ГОРОДСКОГО ОКРУГА ГОРОД ТОБОЛЬСК		КАРТА ПЛАНИРУЕМОГО РАЗМЕЩЕНИЯ ОБЪЕКТОВ МЕСТНОГО ЗНАЧЕНИЯ ГОРОДСКОГО ОКРУГА ГОРОД ТОБОЛЬСК В ОБЛАСТИ ГАЗОСНАБЖЕНИЯ И ТРУБОПРОВОДНОГО ТРАНСПОРТА	
Исполнитель	Д.В.Иванов	Исполнитель	Д.В.Иванов
Рис. Архитект.	В.А.Иванов	Рис. Архитект.	В.А.Иванов
ГИП	Горова С.Г.	ГИП	Горова С.Г.
Проектировщик	Байдаков А.С.	Проектировщик	Байдаков А.С.
И.Архитект.	Рябенко Е.В.	И.Архитект.	Рябенко Е.В.
Масштаб: М 1:25000		Итого: 1,5	