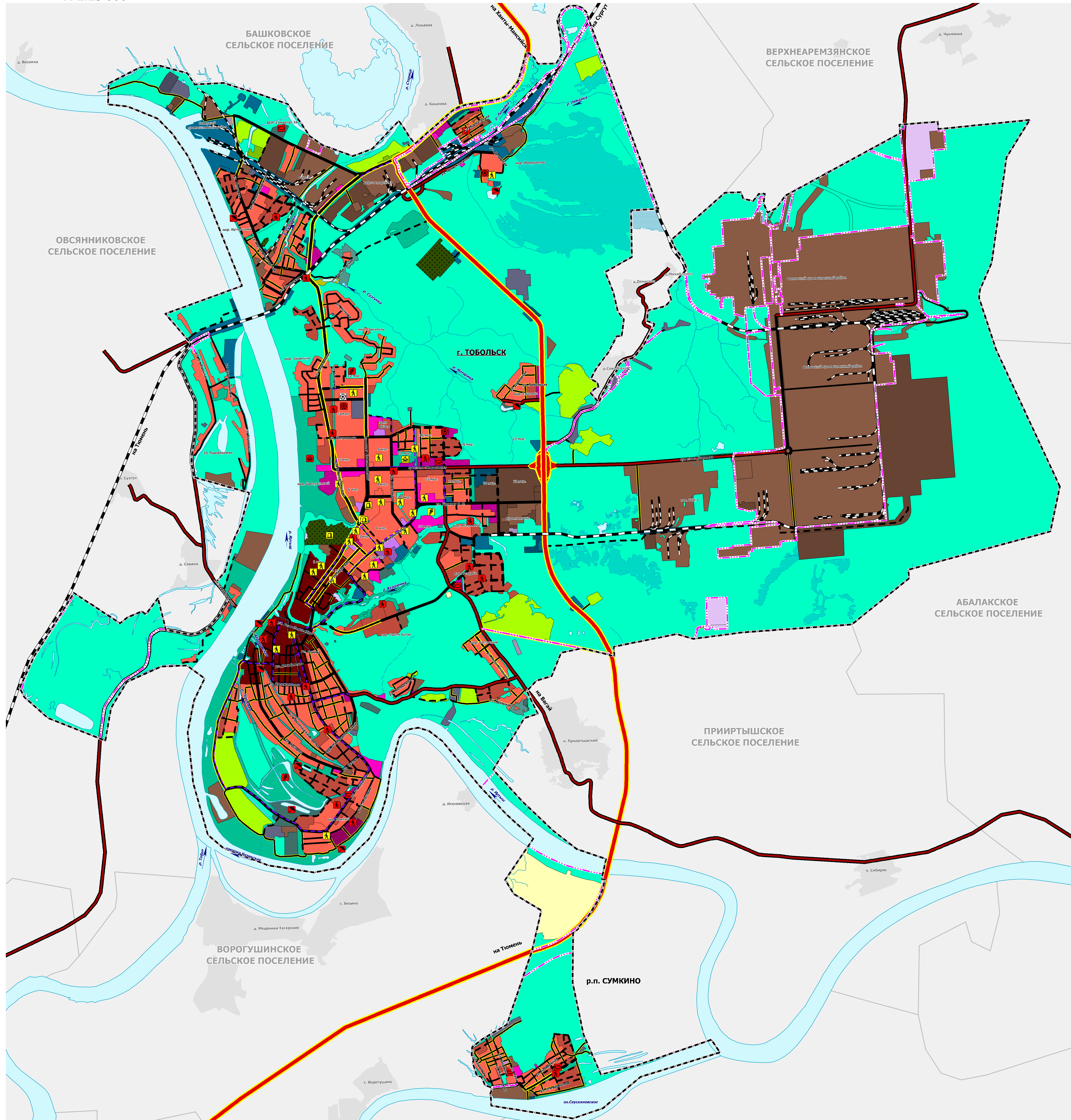


**ГЕНЕРАЛЬНЫЙ ПЛАН ГОРОДСКОГО ОКРУГА ГОРОД ТОБОЛЬСК**  
**КАРТА ПЛАНИРУЕМОГО РАЗМЕЩЕНИЯ ОБЪЕКТОВ МЕСТНОГО ЗНАЧЕНИЯ ГОРОДСКОГО ОКРУГА ГОРОД ТОБОЛЬСК В ОБЛАСТИ ФИЗИЧЕСКОЙ КУЛЬТУРЫ**  
**И МАССОВОГО СПОРТА, В ИНЫХ ОБЛАСТЯХ В СВЯЗИ С РЕШЕНИЕМ ВОПРОСОВ МЕСТНОГО ЗНАЧЕНИЯ ГОРОДСКОГО ОКРУГА**  
**М 1:25 000**



**УСЛОВНЫЕ ОБОЗНАЧЕНИЯ**

**ГРАНИЦЫ ЕДИНИЦ АДМИНИСТРАТИВНО-ТЕРРИТОРИАЛЬНОГО ДЕЛЕНИЯ РОССИЙСКОЙ ФЕДЕРАЦИИ**

- Граница городского округа
- Граница населенного пункта

**ФУНКЦИОНАЛЬНЫЕ ЗОНЫ СУЩЕСТВУЮЩИЙ**

- Жилые зоны
- Общественно-деловые зоны
- Зона специализированной общественной застройки
- Зона исторической застройки
- Производственная зона
- Зона инженерной инфраструктуры
- Зона транспортной инфраструктуры
- Зоны сельскохозяйственного использования
- Зона садоводческих или огороднических некоммерческих товариществ
- Производственная зона сельскохозяйственных предприятий
- Зона рекреационного назначения
- Зона озелененных территорий общего пользования (лесопарки, парки, скверы, бульвары, городские леса)
- Зона кладбищ
- Зона складирования и захоронения отходов
- Зона рекультивации территорий
- Зона автаторий

**ПЛАНИРУЕМЫЙ**

- Жилые зоны
- Зона смешанной и общественно-деловой застройки
- Общественно-деловые зоны
- Зона специализированной общественной застройки
- Производственная зона
- Зона инженерной инфраструктуры
- Зона транспортной инфраструктуры
- Зона садоводческих или огороднических некоммерческих товариществ
- Зоны рекреационного назначения
- Зоны озелененных территорий общего пользования (лесопарки, парки, скверы, бульвары, городские леса)
- Зона складирования и захоронения отходов
- Зона автаторий

**ОБЪЕКТЫ СОЦИАЛЬНОЙ ИНФРАСТРУКТУРЫ, ОТДЫХА И ТУРИЗМА**

**МЕСТНОЕ ЗНАЧЕНИЕ ГОРОДСКОГО ОКРУГА**  
 объекты физической культуры и массового спорта

существующий, реконструируемый, строящийся

- Объект спорта, включающий раздельно нормированные спортивные сооружения (объекты) (в т. ч. физкультурно-оздоровительный комплекс)
- Объект спорта, включающий раздельно нормированные спортивные сооружения (объекты) (в т. ч. физкультурно-оздоровительный комплекс)
- Спортивное сооружение

**ПЛАНИРУЕМЫЙ И РАЗМЕЩАЕМО**

- Теннисный парк
- Парк культуры и отдыха
- Пешеходная зона
- Благоустроенный пляж, место массовой рекреации
- Теннисный парк
- Парк культуры и отдыха
- Пешеходная зона

**ИНЫЕ ОБЪЕКТЫ ФЕДЕРАЛЬНОГО ЗНАЧЕНИЯ, РЕГИОНАЛЬНОГО ЗНАЧЕНИЯ, МЕСТНОГО ЗНАЧЕНИЯ**

**МЕСТНОЕ ЗНАЧЕНИЕ ГОРОДСКОГО ОКРУГА**  
 места погребения

п.п. Кладбище

**ОБЪЕКТЫ ТРАНСПОРТНОЙ ИНФРАСТРУКТУРЫ**

**ФЕДЕРАЛЬНОЕ ЗНАЧЕНИЕ**  
 автомобильные дороги

п.п. Автомобильные дороги федерального значения

существующий, реконструируемый, строящийся

Железнодорожный путь общего пользования

**РЕГИОНАЛЬНОЕ ЗНАЧЕНИЕ**  
 автомобильные дороги

существующий, реконструируемый, строящийся

Автомобильные дороги регионального или межмуниципального значения

**МЕСТНОЕ ЗНАЧЕНИЕ ГОРОДСКОГО ОКРУГА**  
 улично-дорожная сеть городского населенного пункта

существующий, реконструируемый, строящийся

- Магистральная улица общегородского значения регулируемого движения
- Магистральная улица районного значения
- Улицы и дороги местного значения
- Дорожка велосипедная

**ПЛАНИРУЕМЫЙ И РАЗМЕЩАЕМО**

- Магистральная улица районного значения
- Улицы и дороги местного значения
- Дорожка велосипедная

**ПЛАНИРУЕМЫЙ И РЕКОНСТРУИРУЕМЫЙ**

- Магистральная улица общегородского значения регулируемого движения
- Магистральная улица районного значения
- Улицы и дороги местного значения

**ИНОЕ ЗНАЧЕНИЕ**  
 железные дороги

существующий, реконструируемый, строящийся

- Железнодорожный путь необщего пользования

**ПРИРОДНЫЕ ОБЪЕКТЫ**

- Водоток (река, ручей, канал)
- Водоток, водоем (река, ручей, канал, озеро, пруд, обводненный карьер, водохранилище)
- Болото

**Примечание:**

1. Существующие и планируемые объекты федерального значения и объекты регионального значения транспортной инфраструктуры обозначены на карте по-прежнему объектами местного значения городского округа в целях комплексного обозначения объектов, обеспечивающих развитие территории муниципального образования.

2. Отображены существующие и планируемые и реконструируемые объекты общегородского значения и объекты регионального значения транспортной инфраструктуры на карте планируемого размещения объектов местного значения городского округа не являются приращением решений и размещения данных объектов.

**ГЕНЕРАЛЬНЫЙ ПЛАН ГОРОДСКОГО ОКРУГА ГОРОД ТОБОЛЬСК**

Исполнитель:	Доменин С.В.	Масштаб:	М 1:25 000
Код. Инвентаря:	Всеголка О.В.	Дата:	2024
УП:	Голова С.Г.	Лист:	1 из 1
Разработчик:	Вайсберг А.Г.		
И. Руководитель:	Гаврилов Е.В.		