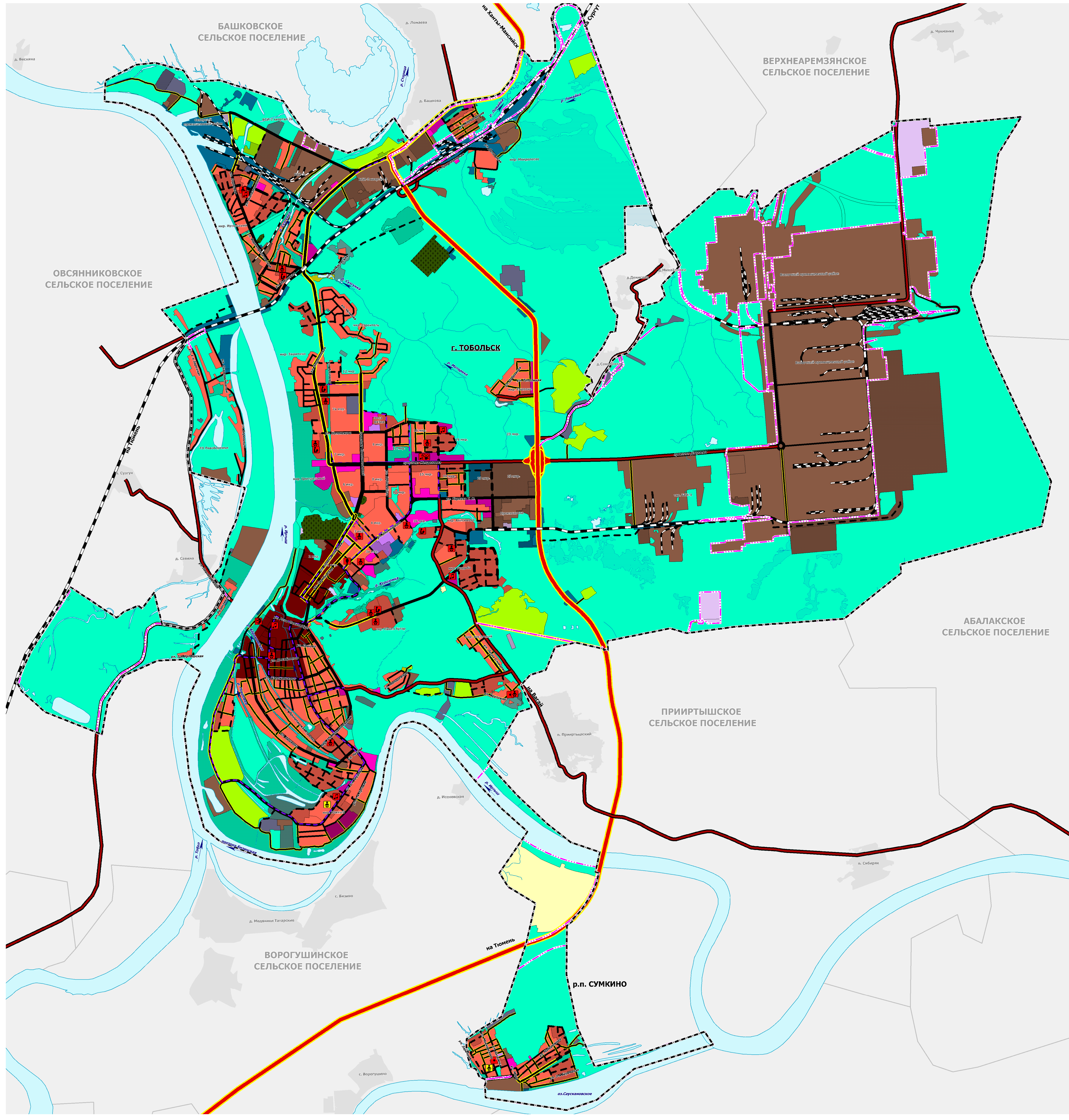


ГЕНЕРАЛЬНЫЙ ПЛАН ГОРОДСКОГО ОКРУГА ГОРОД ТОБОЛЬСК

КАРТА ПЛАНИРУЕМОГО РАЗМЕЩЕНИЯ ОБЪЕКТОВ МЕСТНОГО ЗНАЧЕНИЯ ГОРОДСКОГО ОКРУГА ГОРОД ТОБОЛЬСК В ОБЛАСТИ ОБРАЗОВАНИЯ И КУЛЬТУРЫ

М 1:25 000



- УСЛОВНЫЕ ОБОЗНАЧЕНИЯ**
- ГРАНИЦЫ ЕДИНИЦ АДМИНИСТРАТИВНО-ТЕРРИТОРИАЛЬНОГО ДЕЛЕНИЯ РОССИЙСКОЙ ФЕДЕРАЦИИ**
- Граница городского округа
- ПЛАНИРУЕМЫЙ**
- Граница населенного пункта
- ФУНКЦИОНАЛЬНЫЕ ЗОНЫ СУЩЕСТВУЮЩИЙ**
- Жилые зоны
 - Общественно-деловые зоны
 - Зона специализированной общественной застройки
 - Зона исторической застройки
 - Производственная зона
 - Зона инженерной инфраструктуры
 - Зона транспортной инфраструктуры
 - Зона сельскохозяйственного использования
 - Зона садоводческих или огороднических некоммерческих товариществ
 - Производственная зона сельскохозяйственных предприятий
 - Зоны рекреационного назначения
 - Зона озелененных территорий общего пользования (лесопарки, парки, сады, скверы, бульвары, городские леса)
 - Зона кладбища
 - Зона складирования и захоронения отходов
 - Зона рекультивации территорий
 - Зона аэропортов
- ПЛАНИРУЕМЫЙ**
- Жилые зоны
 - Зона смешанной и общественно-деловой застройки
 - Общественно-деловые зоны
 - Зона специализированной общественной застройки
 - Производственная зона
 - Зона инженерной инфраструктуры
 - Зона транспортной инфраструктуры
 - Зона садоводческих или огороднических некоммерческих товариществ
 - Зоны рекреационного назначения
 - Зона озелененных территорий общего пользования (лесопарки, парки, сады, скверы, бульвары, городские леса)
 - Зона складирования и захоронения отходов
 - Зона аэропортов
- ОБЪЕКТЫ СОЦИАЛЬНОЙ ИНФРАСТРУКТУРЫ**
- МЕСТНОЕ ЗНАЧЕНИЕ ГОРОДСКОГО ОКРУГА**
- объекты культуры и искусства
- планируемый к размещению
- Объект культурно-просветительского назначения
 - Зрелищная организация
 - Объект культурно-досугового (клубного) типа
- ОБЪЕКТЫ ОБРАЗОВАНИЯ И НАУКИ**
- планируемый к размещению
- Дошкольная образовательная организация
 - Образовательная организация
 - Организация дополнительного образования
- планируемый к реконструкции
- Дошкольная образовательная организация
- ИНЫЕ ОБЪЕКТЫ ФЕДЕРАЛЬНОГО ЗНАЧЕНИЯ, РЕГИОНАЛЬНОГО ЗНАЧЕНИЯ, МЕСТНОГО ЗНАЧЕНИЯ**
- МЕСТНОЕ ЗНАЧЕНИЕ ГОРОДСКОГО ОКРУГА**
- Иные объекты федерального значения, объекты регионального значения, объекты местного значения, объекты местного значения, планируемый к размещению
- Иные объекты регионального значения, объекты местного значения, установленные в соответствии с законодательством
- ОБЪЕКТЫ ТРАНСПОРТНОЙ ИНФРАСТРУКТУРЫ**
- ФЕДЕРАЛЬНОЕ ЗНАЧЕНИЕ**
- автомобильные дороги
- планируемый к реконструкции
- Автомобильные дороги федерального значения
- существующий, реконструируемый, стоящий
- Железнодорожный путь общего пользования
- РЕГИОНАЛЬНОЕ ЗНАЧЕНИЕ**
- автомобильные дороги
- существующий, реконструируемый, стоящий
- Автомобильные дороги регионального или межмуниципального значения
- МЕСТНОЕ ЗНАЧЕНИЕ ГОРОДСКОГО ОКРУГА**
- улично-дорожная сеть городского населенного пункта
- существующий, реконструируемый, стоящий
- Магистральная улица областного значения регулируемого движения
 - Магистральная улица районного значения
 - Улицы и дороги местного значения
 - Дорожка велосипедная
- планируемый к размещению
- Магистральная улица районного значения
 - Улицы и дороги местного значения
 - Дорожка велосипедная
- планируемый к реконструкции
- Магистральная улица областного значения регулируемого движения
 - Магистральная улица районного значения
 - Улицы и дороги местного значения
- ИНОЕ ЗНАЧЕНИЕ**
- железнодорожные пути
- существующий, реконструируемый, стоящий
- Железнодорожный путь местного пользования
- ПРИРОДНЫЕ ОБЪЕКТЫ**
- Водоток (река, ручей, канал)
 - Водоток, водоем (река, ручей, канал, озеро, пруд, обводненный карьер, водохранилище)
 - Болото

Примечания

1. Существование и планирование в разрабатываемой области федерального значения и объектов регионального значения транспортной инфраструктуры отображается на карте по завершению размещения объектов местного значения городского округа, и только в том случае, если объекты, обеспечивающие развитие территории муниципального образования.

2. Обозначение существующих и планируемых к размещению объектов федерального значения и объектов регионального значения транспортной инфраструктуры на карте по завершению размещения объектов местного значения городского округа не является гарантией реализации и размещения данных объектов.

ГЕНЕРАЛЬНЫЙ ПЛАН ГОРОДСКОГО ОКРУГА ГОРОД ТОБОЛЬСК		ИЗДАНИЕ: 2014	
КАРТА ПЛАНИРУЕМОГО РАЗМЕЩЕНИЯ ОБЪЕКТОВ МЕСТНОГО ЗНАЧЕНИЯ ГОРОДСКОГО ОКРУГА ГОРОД ТОБОЛЬСК В ОБЛАСТИ ОБРАЗОВАНИЯ И КУЛЬТУРЫ			
Составитель:	Ильинский С.П.	Исполнитель:	Ильинский С.П.
Карт. Составитель:	Вороженин С.В.	Карт. Исполнитель:	Вороженин С.В.
Генпл. Составитель:	Григорьев С.Г.	Генпл. Исполнитель:	Григорьев С.Г.
Рецензент:	Савельев С.С.	Масштаб:	1:25 000
И.Копировщик:	Ткачев Е.В.	Лист:	1 из 1