



**АДМИНИСТРАЦИЯ ГОРОДА ТОБОЛЬСКА  
ДЕПАРТАМЕНТ ГРАДОСТРОИТЕЛЬСТВА  
И ЗЕМЛЕПОЛЬЗОВАНИЯ**

**ПРИКАЗ**

*19 октября* 2024 г.

№ 3724-п

**Об установлении публичного сервитута**

В соответствии со статьёй 39.43 Земельного кодекса Российской Федерации, с пунктом 3, 4 статьи 3.6 Федерального закона от 25.10.2001 № 137-ФЗ «О введении в действие Земельного кодекса Российской Федерации», частью 4.2 статьи 25 Федерального закона от 08.11.2007 № 257-ФЗ «Об автомобильных дорогах и о дорожной деятельности в Российской Федерации и о внесении изменений в отдельные законодательные акты Российской Федерации», Постановлением Администрации города Tobolska от 16.08.2021 № 63-пк «Об утверждении Административного регламента по предоставлению муниципальной услуги «Установление и прекращение публичного сервитута в отдельных целях», руководствуясь статьями 40, 44 Устава города Tobolska, на основании:

- ходатайства АО «СУЭНКО» (вх. ДГЗ Администрации города Tobolska от 16.10.2024 №01-17/8316-24) об установлении публичного сервитута;
- договора на прокладку, перенос, переустройство и эксплуатацию инженерной коммуникации в границах полосы отвода автомобильной дороги общего пользования федерального значения Р-404 Тюмень-Тобольск-Ханты-Мансийск, км 243+715, №62/24 от 15.08.2024;
- выписки из Единого государственного реестра недвижимости об объекте недвижимости от 16.10.2024 №КУВИ-001/2024-255648623:

**п р и к а з ы в а ю:**

1. Утвердить схему границ публичного сервитута земель расположенных в кадастровых кварталах: 72:24:0409001, 72:24:0000000, 72:24:0406001, 72:24:0408001, 72:24:0502001 площадью 6045 кв.м.; частей земельных участков с кадастровыми номерами: 72:24:0000000:4744 площадью 453 кв.м., 72:24:0000000:6722 площадью 525 кв.м., 72:24:0000000:98 площадью 19345 кв.м., 72:24:0406001:228 площадью 3 кв.м., 72:24:0406001:245 площадью 535 кв.м., 72:24:0408001:3 площадью 244 кв.м., 72:24:0000000:29 площадью 489 кв.м., 72:24:0409001:1071 площадью 49 кв.м., 72:24:0409001:1072 площадью 1478 кв.м., 72:24:0409001:1630 площадью 10 кв.м.,

72:24:0409001:1631 площадью 12 кв.м., 72:24:0409001:284 площадью 34 кв.м., 72:24:0502001:2482 площадью 52 кв.м., 72:24:0502001:911 площадью 24 кв.м., согласно схемы.

2. Установить в интересах АО «СУЭНКО» (ОГРН 1027201233620) публичный сервитут площадью 29298 кв.м., в целях эксплуатации сооружения коммунального хозяйства: теплотрасса, расположенное по адресу: Тюменская область, город Тобольск, от Тобольской ТЭЦ до городской котельной №1 в Промкомзоне, тп-1.

Обоснование установления публичного сервитута:

- необходимость установления публичного сервитута является: Эксплуатация сооружения с кадастровым номером 72:24:0000000:5006 – сооружение коммунального хозяйства, принадлежащая АО «СУЭНКО» на праве собственности.

3. Публичный сервитут устанавливается сроком на 40 (сорок) лет и считается установленным со дня внесения сведений о нем в Единый государственный реестр недвижимости.

4. Срок, в течение которого использование земельного участка (его части) и (или) расположенного на нем объекта недвижимого имущества в соответствии с их разрешенным использованием будет невозможно или существенно затруднено в связи с осуществлением сервитута – отсутствует.

5. Порядок и правила установления охранных зон объектов электросетевого хозяйства и особых условий использования земельных участков, расположенных в границах таких зон, определены Постановлением Правительства Российской Федерации от 24.02.2009 № 160 «О порядке установления охранных зон объектов электросетевого хозяйства и особых условий использования земельных участков, расположенных в границах таких зон.

6. Плата за публичный сервитут не устанавливается.

7. АО «СУЭНКО»:

- обеспечить возможность государственной регистрации публичного сервитута в порядке, установленном действующим законодательством;

- привести земельный участок в состояние, пригодное для использования в соответствии с видами разрешенного использования, в срок не позднее, чем три месяца после завершения эксплуатации инженерного сооружения, для размещения которого был установлен публичный сервитут.

8. Департаменту градостроительства и землепользования Администрации города Тобольска в течение пяти рабочих дней со дня принятия решения об установлении публичного сервитута:

а) разместить настоящий приказ в сетевом издании «Официальные документы города Тобольска» ([www.tobolskdoc.ru](http://www.tobolskdoc.ru)), на официальном сайте Администрации города Тобольска ([www.admtobolsk.ru](http://www.admtobolsk.ru)) и на официальном сайте муниципального образования город Тобольск на портале органов государственной власти Тюменской области ([www.tobolsk.admtymen.ru](http://www.tobolsk.admtymen.ru));

б) направить копию настоящего приказа обладателю публичного сервитута АО «СУЭНКО» и в орган регистрации прав, установленный Федеральным законом от 13.07.2015 №218-ФЗ «О государственной регистрации недвижимости».

Директор Департамента



А.В.Мациюк

Утверждена Приказом  
 Департамента градостроительства  
 и землепользования  
 Администрации г. Тобольска  
 от 19.11.2014 № 3727-н

**Схема расположения границ публичного сервитута**

Для эксплуатации сооружения коммунального хозяйства: теплотрасса, расположенное по адресу: Тюменская область, город Тобольск, от Тобольской ТЭЦ до городской котельной № 1 в Промкомзоне, тп-1

Площадь границ публичного сервитута – **29298 кв.м**, из них :

ЗУ1 (72:24:0409001, 72:24:0000000, 72:24:0406001, 72:24:0408001, 72:24:0502001) – **6045 кв.м**,

Кадастровый номер/ЕЗП	Площадь (кв.м)
72:24:0000000:4744	453
72:24:0000000:6722	525
ЕЗП 72:24:0000000:98	19345
72:24:0406001:228	3
72:24:0406001:245	535
72:24:0408001:3	244
ЕЗП 72:24:0000000:29	489
72:24:0409001:1071	49
72:24:0409001:1072	1478
72:24:0409001:1630	10
72:24:0409001:1631	12
72:24:0409001:284	34
72:24:0502001:2482	52
72:24:0502001:911	24
<b>Итого:</b>	<b>23253 кв.м</b>

Система координат МСК №2

Обозначение характерных точек границ	Координаты , м (МСК №2)	
	X	Y
1	2	3
1	456170.41	2544663.31
2	456171.46	2544663.83
3	456172.04	2544664.87
4	456172.10	2544665.80
5	456172.47	2544673.72
6	456174.80	2544768.61
7	456207.94	2544768.24
8	456241.11	2544767.69
9	456240.94	2544760.89
10	456241.49	2544759.76
11	456242.67	2544758.97
12	456254.80	2544758.49
13	456255.97	2544759.03
14	456256.77	2544760.09
15	456256.96	2544767.07
16	456305.11	2544766.43
17	456381.31	2544765.07
18	456381.24	2544758.09
19	456382.02	2544757.02
20	456383.24	2544756.38
21	456395.25	2544756.50
22	456396.30	2544757.12
23	456397.10	2544758.19
24	456397.13	2544765.23
25	456549.19	2544762.76
26	456549.41	2544756.21

27	456550.00	2544755.12
28	456551.09	2544754.36
29	456561.02	2544753.87
30	456562.99	2544753.80
31	456564.07	2544754.34
32	456564.84	2544755.43
33	456565.25	2544762.52
34	456639.67	2544761.30
35	456640.90	2544762.06
36	456641.48	2544763.32
37	456640.81	2544785.53
38	456697.63	2544817.72
39	456700.81	2544811.90
40	456701.89	2544811.16
41	456703.26	2544811.20
42	456710.27	2544815.23
43	456710.96	2544816.17
44	456710.91	2544817.45
45	456707.33	2544823.38
46	456728.61	2544835.78
47	456808.19	2544844.76
48	456808.55	2544838.21
49	456809.19	2544837.07
50	456810.43	2544836.52
51	456817.91	2544837.35
52	456819.25	2544837.70
53	456820.01	2544839.30
54	456818.88	2544846.09
55	456842.40	2544848.72
56	456896.59	2544882.63
57	456900.02	2544876.68
58	456901.12	2544876.04
59	456902.31	2544876.17
60	456909.86	2544880.92
61	456910.39	2544882.13
62	456910.23	2544883.22
63	456906.16	2544888.85
64	456975.48	2544934.18
65	456980.50	2544933.96
66	456981.79	2544934.59
67	456982.59	2544936.07
68	456983.07	2544967.88
69	456982.52	2544967.89
70	456983.09	2544969.05
71	456983.38	2544988.49
72	456983.42	2544988.92
73	456990.76	2544988.75
74	456991.37	2544989.45
75	456991.59	2544999.73
76	456991.62	2545009.55
77	456991.12	2545010.76
78	456990.08	2545011.16
79	456983.79	2545011.34
80	456986.71	2545145.15
81	456994.30	2545144.99
82	456994.83	2545145.22
83	456995.30	2545146.25
84	456995.61	2545158.69
85	456995.16	2545159.71
86	456994.18	2545160.23
87	456986.74	2545160.32
88	456989.05	2545305.18
89	456996.64	2545305.30

90	456997.54	2545305.64
91	456998.23	2545306.66
92	456998.50	2545318.63
93	456997.99	2545319.61
94	456997.10	2545320.22
95	456989.13	2545320.32
96	456992.40	2545473.00
97	456999.51	2545472.79
98	457000.63	2545473.29
99	457001.49	2545474.56
100	457001.56	2545486.51
101	457000.82	2545487.36
102	456999.89	2545488.24
103	456992.71	2545488.52
104	456992.60	2545488.75
105	456994.89	2545632.55
106	456995.35	2545633.16
107	457002.45	2545633.22
108	457003.59	2545633.66
109	457004.44	2545634.91
110	457004.81	2545646.18
111	457004.21	2545647.35
112	457003.73	2545647.68
113	456995.55	2545647.84
114	456998.42	2545815.67
115	457006.95	2545815.47
116	457007.64	2545816.49
117	457008.02	2545828.23
118	457007.39	2545829.39
119	457006.19	2545830.10
120	456999.25	2545830.42
121	456999.05	2545830.76
122	456999.05	2545832.40
123	457002.36	2546000.86
124	457009.40	2546000.94
125	457010.55	2546001.44
126	457011.43	2546002.72
127	457011.51	2546014.20
128	457010.95	2546015.31
129	457009.70	2546016.17
130	457002.83	2546016.22
131	457002.59	2546017.11
132	457005.78	2546182.59
133	457005.95	2546183.00
134	457012.80	2546183.09
135	457013.88	2546183.55
136	457014.65	2546184.70
137	457014.94	2546196.48
138	457014.13	2546197.48
139	457012.93	2546198.05
140	457006.30	2546198.27
141	457005.97	2546199.21
142	457008.67	2546332.57
143	457008.88	2546333.09
144	457016.82	2546333.01
145	457017.47	2546334.41
146	457017.80	2546346.14
147	457017.15	2546347.05
148	457016.25	2546348.03
149	457009.16	2546348.30
150	457009.04	2546348.62
151	457011.42	2546496.30
152	457012.18	2546497.02

153	457019.07	2546496.81
154	457020.05	2546497.19
155	457020.68	2546497.98
156	457020.94	2546510.29
157	457020.38	2546511.29
158	457019.15	2546511.95
159	457012.04	2546512.04
160	457013.45	2546583.79
161	457018.07	2546647.11
162	457019.07	2546648.29
163	457025.87	2546647.61
164	457027.11	2546648.03
165	457027.81	2546649.26
166	457029.00	2546661.13
167	457028.36	2546662.26
168	457027.27	2546662.96
169	457020.30	2546663.77
170	457019.90	2546664.26
171	457032.47	2546814.06
172	457040.91	2546813.28
173	457041.60	2546814.18
174	457042.49	2546826.97
175	457042.05	2546827.83
176	457041.18	2546828.44
177	457033.69	2546828.98
178	457033.42	2546830.08
179	457044.34	2546964.04
180	457052.52	2546963.53
181	457053.76	2546964.78
182	457054.51	2546977.38
183	457054.13	2546978.24
184	457053.47	2546978.66
185	457045.55	2546979.25
186	457059.18	2547144.45
187	457068.37	2547143.79
188	457069.28	2547144.04
189	457070.09	2547144.93
190	457070.98	2547157.52
191	457070.68	2547158.51
192	457069.76	2547159.17
193	457060.45	2547159.98
194	457068.58	2547259.33
195	457071.13	2547259.15
196	457071.77	2547267.85
197	457069.29	2547268.02
198	457075.20	2547356.51
199	457076.28	2547356.42
200	457078.43	2547383.18
201	457078.26	2547383.20
202	457086.26	2547482.10
203	457087.37	2547495.89
204	457088.49	2547509.30
205	457089.59	2547523.36
206	457090.68	2547537.32
207	457091.73	2547550.17
208	457092.82	2547563.09
209	457093.96	2547576.02
210	457095.08	2547589.77
211	457096.83	2547615.54
212	457097.71	2547628.29
213	457098.50	2547637.94
214	457098.79	2547641.37
215	457100.97	2547667.64

216	457108.69	2547756.50
217	457110.84	2547782.92
218	457111.98	2547796.88
219	457113.00	2547809.53
220	457114.01	2547822.12
221	457115.23	2547837.04
222	457116.34	2547851.02
223	457117.17	2547862.46
224	457118.33	2547876.63
225	457119.50	2547890.02
226	457120.52	2547901.60
227	457121.07	2547908.06
228	457121.61	2547916.16
229	457121.97	2547921.49
230	457122.48	2547927.94
231	457123.11	2547935.58
232	457124.25	2547949.47
233	457125.30	2547962.35
234	457126.42	2547976.64
235	457127.74	2547992.91
236	457128.78	2548005.56
237	457130.16	2548022.28
238	457130.90	2548031.56
239	457132.24	2548048.23
240	457133.44	2548062.14
241	457133.96	2548068.29
242	457134.58	2548075.36
243	457135.74	2548088.92
244	457136.86	2548102.76
245	457137.85	2548114.87
246	457138.36	2548121.32
247	457138.90	2548128.27
248	457139.81	2548139.90
249	457140.96	2548154.57
250	457142.15	2548169.15
251	457143.21	2548182.03
252	457145.91	2548214.91
253	457147.31	2548232.77
254	457148.03	2548241.61
255	457150.22	2548269.20
256	457150.78	2548276.23
257	457153.13	2548305.80
258	457154.24	2548319.69
259	457158.79	2548376.83
260	457159.56	2548386.47
261	457160.75	2548401.52
262	457161.94	2548416.38
263	457163.16	2548431.78
264	457164.30	2548446.11
265	457165.52	2548461.38
266	457166.17	2548469.50
267	457166.76	2548476.30
268	457168.09	2548491.75
269	457169.27	2548505.40
270	457170.02	2548514.12
271	457170.56	2548520.35
272	457171.39	2548528.97
273	457171.91	2548535.17
274	457173.23	2548551.34
275	457174.40	2548566.32
276	457175.55	2548581.06
277	457176.75	2548596.31
278	457177.90	2548611.10

279	457179.04	2548625.93
280	457180.21	2548640.84
281	457181.49	2548655.80
282	457182.71	2548670.77
283	457183.43	2548678.88
284	457184.00	2548686.13
285	457185.18	2548700.79
286	457186.55	2548717.22
287	457187.79	2548731.58
288	457189.05	2548746.58
289	457190.27	2548761.91
290	457191.47	2548776.64
291	457192.69	2548791.70
292	457193.78	2548805.52
293	457194.86	2548819.50
294	457195.65	2548827.56
295	457196.92	2548842.12
296	457198.77	2548863.86
297	457200.01	2548878.67
298	457201.27	2548894.35
299	457202.27	2548908.51
300	457203.56	2548923.54
301	457204.73	2548938.44
302	457205.85	2548953.67
303	457207.06	2548968.31
304	457207.83	2548978.09
305	457208.71	2548987.99
306	457209.30	2548996.30
307	457210.10	2549005.21
308	457211.17	2549018.52
309	457212.31	2549034.11
310	457213.55	2549049.86
311	457214.75	2549064.86
312	457216.03	2549080.27
313	457217.03	2549093.31
314	457218.48	2549110.10
315	457219.76	2549125.15
316	457220.99	2549138.84
317	457221.73	2549147.51
318	457222.15	2549153.27
319	457222.73	2549161.25
320	457223.40	2549169.42
321	457224.45	2549183.76
322	457225.73	2549199.31
323	457226.89	2549213.35
324	457228.17	2549229.30
325	457229.33	2549243.71
326	457230.48	2549258.56
327	457231.77	2549274.27
328	457232.97	2549288.64
329	457234.36	2549304.89
330	457237.85	2549346.19
331	457239.01	2549359.96
332	457249.58	2549494.78
333	457262.72	2549655.08
334	457270.17	2549654.29
335	457271.02	2549654.61
336	457271.86	2549655.68
337	457273.54	2549676.32
338	457272.90	2549677.48
339	457272.00	2549677.96
340	457264.56	2549678.48
341	457274.12	2549796.52



342	457281.41	2549795.67
343	457282.61	2549796.18
344	457283.17	2549797.24
345	457285.07	2549818.06
346	457284.72	2549819.11
347	457283.67	2549819.76
348	457276.10	2549820.24
349	457281.93	2549889.96
350	457284.51	2549889.79
351	457285.11	2549898.78
352	457282.68	2549898.94
353	457285.86	2549936.74
354	457378.47	2549930.42
355	457377.86	2549920.68
356	457378.49	2549919.28
357	457379.59	2549918.58
358	457401.66	2549916.59
359	457402.96	2549917.15
360	457403.66	2549918.32
361	457404.44	2549925.70
362	457774.18	2549895.43
363	457802.10	2549893.17
364	457846.17	2549889.61
365	457862.89	2549888.26
366	457877.82	2549887.05
367	457933.92	2549882.51
368	458093.06	2549869.67
369	458703.81	2549820.23
370	458704.73	2549820.98
371	458707.37	2549852.58
372	458712.23	2549852.18
373	458712.97	2549861.44
374	458708.07	2549861.83
375	458711.55	2549906.32
376	458725.88	2549904.79
377	458726.95	2549905.33
378	458727.51	2549906.23
379	458729.16	2549925.33
380	458728.85	2549926.34
381	458727.78	2549926.99
382	458713.30	2549928.28
383	458720.04	2550011.13
384	458728.55	2550114.36
385	458743.09	2550112.98
386	458744.20	2550113.51
387	458744.81	2550115.27
388	458746.40	2550133.45
389	458746.12	2550134.50
390	458744.99	2550135.15
391	458730.26	2550136.31
392	458737.43	2550227.01
393	458745.14	2550226.53
394	458746.43	2550226.72
395	458747.23	2550227.94
396	458748.73	2550246.55
397	458748.21	2550247.71
398	458747.21	2550248.15
399	458739.22	2550248.86
400	458745.53	2550326.94
401	458753.65	2550326.34
402	458754.48	2550326.71
403	458755.13	2550327.57
404	458756.61	2550345.75

405	458756.28	2550346.78
406	458755.28	2550347.42
407	458747.35	2550348.32
408	458752.24	2550405.94
409	458753.43	2550419.41
410	458761.13	2550418.78
411	458762.13	2550418.97
412	458762.89	2550419.75
413	458763.17	2550420.74
414	458764.32	2550438.39
415	458764.06	2550439.38
416	458763.24	2550440.10
417	458755.32	2550440.72
418	458756.96	2550469.06
419	458764.16	2550470.86
420	458774.40	2550470.05
421	458774.62	2550473.57
422	458763.48	2550474.40
423	458757.18	2550472.70
424	458757.50	2550477.81
425	458755.50	2550477.93
426	458755.47	2550477.43
427	458754.16	2550477.52
428	458751.47	2550439.26
429	458751.98	2550438.18
430	458752.97	2550437.50
431	458761.18	2550437.14
432	458760.08	2550422.29
433	458752.09	2550422.94
434	458750.83	2550422.49
435	458750.10	2550421.03
436	458748.95	2550407.56
437	458743.82	2550347.30
438	458744.45	2550345.74
439	458745.72	2550345.32
440	458752.92	2550344.51
441	458751.93	2550329.75
442	458744.47	2550330.12
443	458743.40	2550329.97
444	458742.43	2550328.72
445	458735.88	2550247.53
446	458736.16	2550246.43
447	458737.28	2550245.65
448	458745.36	2550245.06
449	458744.00	2550230.00
450	458736.21	2550230.84
451	458734.82	2550230.51
452	458734.40	2550229.35
453	458727.02	2550134.84
454	458727.25	2550133.85
455	458728.41	2550133.16
456	458742.98	2550132.00
457	458741.72	2550116.69
458	458726.86	2550118.04
459	458725.74	2550117.49
460	458725.41	2550116.59
461	458710.05	2549926.80
462	458710.29	2549925.87
463	458711.34	2549925.08
464	458725.74	2549923.83
465	458724.47	2549908.51
466	458710.16	2549910.03
467	458709.20	2549909.68

468	458708.37	2549907.82
469	458704.69	2549862.11
470	458702.09	2549862.32
471	458701.34	2549853.06
472	458703.98	2549852.85
473	458701.72	2549823.73
474	458582.17	2549833.30
475	458549.95	2549835.95
476	458549.95	2549835.94
477	458537.17	2549837.00
478	458417.35	2549846.86
479	458406.51	2549847.54
480	458252.85	2549860.05
481	458093.65	2549873.05
482	457934.77	2549885.84
483	457878.10	2549890.42
484	457863.19	2549891.63
485	457846.51	2549892.98
486	457802.32	2549896.55
487	457774.87	2549898.77
488	457402.52	2549929.09
489	457401.18	2549928.54
490	457400.50	2549927.27
491	457400.03	2549920.34
492	457399.70	2549920.06
493	457381.55	2549921.68
494	457381.32	2549922.05
495	457382.28	2549933.09
496	457381.60	2549934.35
497	457380.49	2549934.95
498	457370.54	2549935.71
499	457370.54	2549935.72
500	457368.56	2549935.86
501	457282.98	2549941.80
502	457282.75	2549940.00
503	457279.30	2549899.17
504	457276.73	2549899.35
505	457276.14	2549890.34
506	457278.50	2549890.18
507	457246.28	2549495.95
508	457235.59	2549361.75
509	457234.26	2549345.63
510	457230.92	2549305.14
511	457228.36	2549273.46
512	457227.16	2549258.89
513	457225.96	2549243.90
514	457224.58	2549227.61
515	457223.52	2549214.39
516	457222.27	2549198.33
517	457221.02	2549182.92
518	457217.99	2549145.70
519	457217.47	2549139.03
520	457216.20	2549123.03
521	457215.05	2549109.08
522	457213.92	2549094.85
523	457212.60	2549078.80
524	457211.34	2549063.98
525	457210.12	2549049.05
526	457209.00	2549034.51
527	457207.92	2549021.38
528	457206.50	2549004.00
529	457205.89	2548996.46
530	457205.28	2548989.04

531	457204.52	2548979.54
532	457203.67	2548968.74
533	457202.51	2548953.74
534	457201.33	2548938.75
535	457200.15	2548923.85
536	457198.88	2548908.30
537	457197.87	2548895.46
538	457198.14	2548895.52
539	457192.13	2548826.07
540	457191.49	2548818.55
541	457190.37	2548804.62
542	457189.17	2548790.74
543	457187.95	2548775.56
544	457186.74	2548760.48
545	457185.49	2548745.58
546	457184.21	2548730.36
547	457182.86	2548714.69
548	457181.83	2548702.26
549	457179.97	2548677.65
550	457179.31	2548669.83
551	457178.09	2548654.92
552	457176.94	2548640.08
553	457175.75	2548625.05
554	457174.53	2548609.97
555	457173.34	2548595.19
556	457172.15	2548580.28
557	457170.83	2548564.53
558	457169.64	2548550.42
559	457168.39	2548536.31
560	457167.68	2548527.85
561	457167.20	2548522.26
562	457166.41	2548512.97
563	457165.90	2548507.05
564	457164.56	2548490.81
565	457160.89	2548445.41
566	457159.67	2548430.43
567	457158.47	2548415.65
568	457157.27	2548400.86
569	457156.05	2548385.83
570	457155.28	2548376.25
571	457150.83	2548321.45
572	457149.48	2548304.89
573	457147.10	2548275.52
574	457146.62	2548269.54
575	457144.66	2548242.54
576	457143.63	2548230.54
577	457142.28	2548213.49
578	457139.65	2548180.65
579	457138.55	2548166.93
580	457137.49	2548153.71
581	457136.48	2548141.06
582	457135.28	2548127.01
583	457134.92	2548122.61
584	457134.19	2548113.52
585	457133.11	2548100.20
586	457132.05	2548087.57
587	457131.14	2548075.74
588	457130.62	2548068.58
589	457129.93	2548060.50
590	457129.06	2548049.80
591	457127.49	2548030.41
592	457126.76	2548021.37
593	457125.59	2548006.84

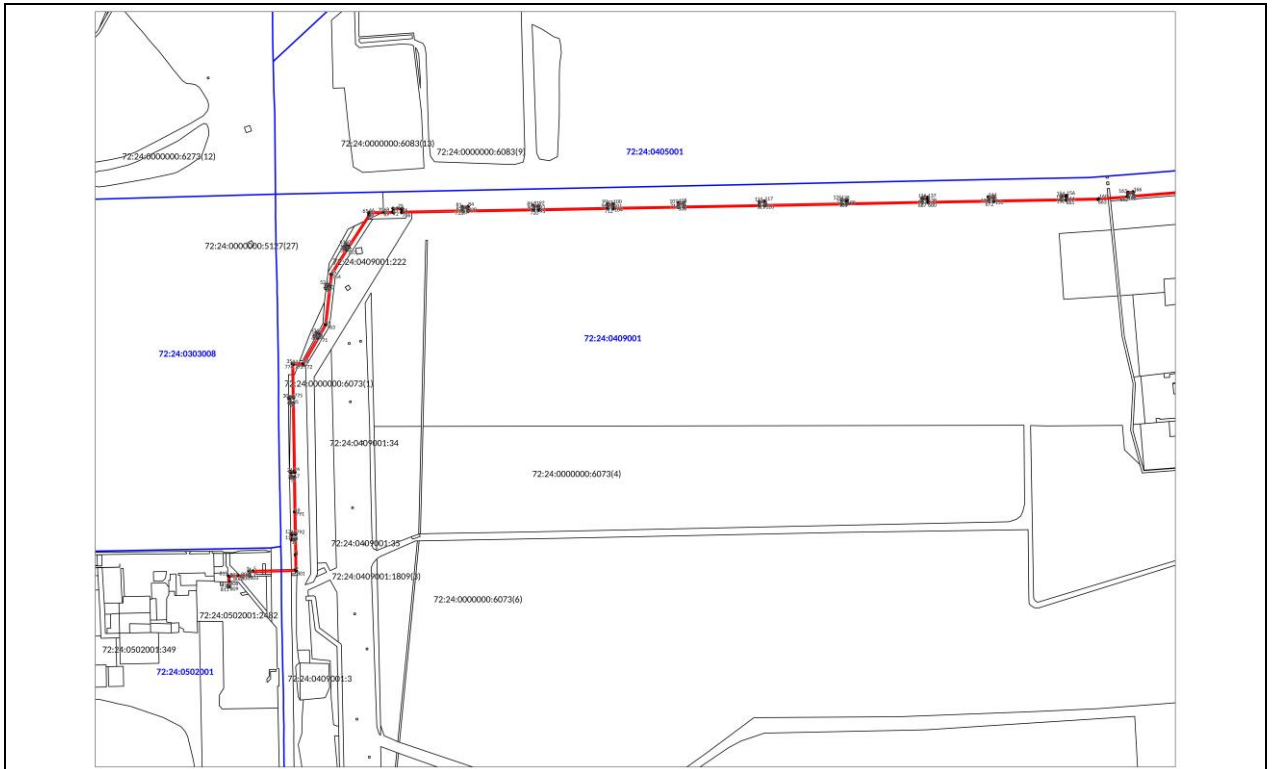
594	457124.32	2547991.11
595	457123.17	2547976.99
596	457122.10	2547964.27
597	457120.83	2547948.34
598	457119.83	2547935.74
599	457119.22	2547928.15
600	457118.41	2547918.47
601	457114.44	2547918.90
602	457114.18	2547916.28
603	457118.16	2547915.67
604	457117.69	2547909.79
605	457117.12	2547903.18
606	457115.95	2547888.79
607	457114.90	2547875.85
608	457113.97	2547864.11
609	457112.86	2547850.20
610	457111.76	2547836.25
611	457110.74	2547823.22
612	457108.56	2547796.25
613	457107.57	2547784.33
614	457101.91	2547719.11
615	457097.75	2547667.80
616	457095.61	2547641.54
617	457095.24	2547637.02
618	457093.70	2547615.69
619	457091.77	2547589.92
620	457090.60	2547576.27
621	457088.55	2547550.47
622	457087.51	2547537.45
623	457086.44	2547523.62
624	457085.28	2547509.60
625	457084.17	2547496.05
626	457083.00	2547482.26
627	457066.00	2547268.26
628	457063.15	2547268.46
629	457062.48	2547259.75
630	457065.06	2547259.57
631	457057.00	2547158.05
632	457057.62	2547156.97
633	457058.50	2547156.60
634	457065.81	2547156.29
635	457065.20	2547147.20
636	457057.69	2547148.03
637	457056.66	2547147.57
638	457056.07	2547146.66
639	457042.10	2546977.47
640	457042.76	2546976.35
641	457043.74	2546975.92
642	457051.04	2546975.81
643	457050.43	2546967.17
644	457043.14	2546967.73
645	457042.09	2546967.11
646	457041.45	2546966.33
647	457030.17	2546827.01
648	457030.52	2546826.13
649	457031.29	2546825.41
650	457039.05	2546825.02
651	457038.42	2546816.61
652	457030.52	2546817.38
653	457029.70	2546816.62
654	457029.39	2546815.91
655	457016.61	2546661.87
656	457017.07	2546660.88

657	457017.95	2546660.28
658	457025.39	2546659.72
659	457024.60	2546651.13
660	457017.14	2546651.73
661	457016.15	2546651.18
662	457015.62	2546650.33
663	457010.28	2546581.38
664	457008.44	2546509.80
665	457009.10	2546508.88
666	457009.89	2546508.47
667	457017.50	2546508.64
668	457017.50	2546500.20
669	457010.12	2546500.47
670	457009.06	2546499.98
671	457008.46	2546499.00
672	457005.51	2546346.34
673	457006.10	2546345.25
674	457007.26	2546344.78
675	457014.37	2546344.54
676	457014.12	2546336.15
677	457006.90	2546336.38
678	457005.73	2546335.73
679	457005.14	2546334.81
680	457003.44	2546197.27
681	457004.60	2546195.73
682	457005.72	2546195.14
683	457011.78	2546194.95
684	457011.55	2546186.45
685	457005.16	2546186.23
686	457003.91	2546185.78
687	457002.99	2546184.80
688	456999.14	2546014.51
689	456999.98	2546013.31
690	457001.16	2546012.72
691	457007.92	2546012.60
692	457007.74	2546004.27
693	457000.56	2546004.38
694	456999.30	2546003.57
695	456998.83	2546002.52
696	456995.51	2545829.01
697	456996.16	2545827.88
698	456997.27	2545827.01
699	457004.41	2545826.86
700	457004.28	2545818.25
701	456997.22	2545818.37
702	456995.97	2545817.58
703	456995.34	2545816.47
704	456992.47	2545646.60
705	456993.21	2545645.57
706	456994.23	2545644.92
707	457001.37	2545644.74
708	457001.02	2545636.30
709	456993.85	2545636.53
710	456992.62	2545636.01
711	456992.02	2545634.86
712	456989.06	2545486.77
713	456989.78	2545485.54
714	456990.87	2545484.88
715	456998.22	2545484.84
716	456997.92	2545476.27
717	456990.84	2545476.24
718	456989.59	2545475.42
719	456989.03	2545474.30

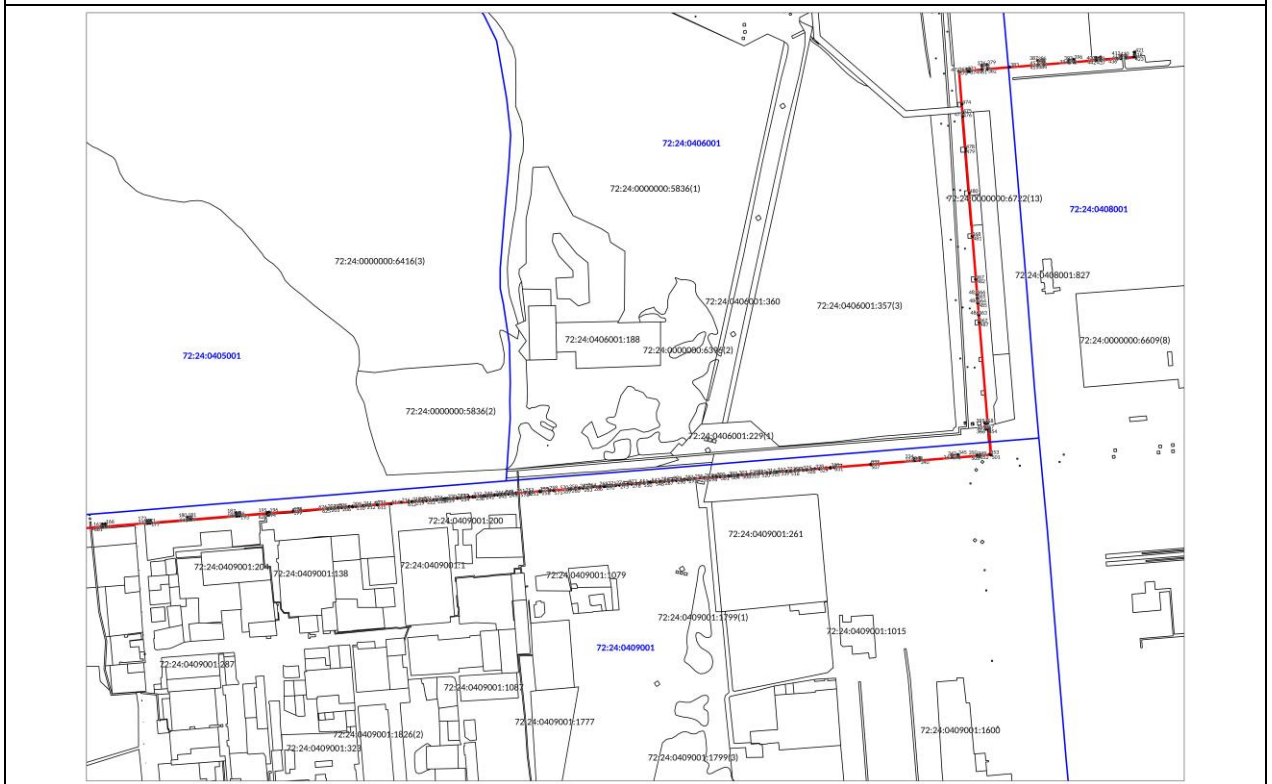
720	456985.72	2545318.85
721	456986.46	2545317.41
722	456987.78	2545316.94
723	456995.02	2545316.52
724	456994.84	2545308.72
725	456987.59	2545308.57
726	456986.34	2545307.86
727	456985.73	2545306.75
728	456983.29	2545158.54
729	456983.93	2545157.27
730	456985.02	2545156.97
731	456992.16	2545156.74
732	456991.97	2545148.22
733	456984.68	2545148.33
734	456983.45	2545147.47
735	456982.93	2545146.52
736	456980.36	2545009.67
737	456980.82	2545008.60
738	456981.89	2545008.08
739	456988.17	2545007.87
740	456988.05	2544991.85
741	456981.79	2544991.85
742	456981.06	2544991.49
743	456980.22	2544990.71
744	456978.99	2544937.37
745	456974.71	2544937.46
746	456902.50	2544890.90
747	456901.87	2544889.72
748	456901.91	2544888.64
749	456905.74	2544882.69
750	456902.26	2544880.40
751	456898.93	2544886.08
752	456898.10	2544887.07
753	456896.53	2544886.85
754	456840.95	2544852.04
755	456816.26	2544849.46
756	456815.10	2544848.91
757	456814.77	2544847.57
758	456815.59	2544841.05
759	456812.01	2544840.56
760	456811.44	2544847.21
761	456810.78	2544848.31
762	456809.73	2544848.75
763	456727.61	2544839.16
764	456703.24	2544825.66
765	456702.78	2544824.26
766	456702.91	2544823.24
767	456706.48	2544817.63
768	456703.12	2544815.67
769	456699.97	2544821.71
770	456699.00	2544822.51
771	456697.77	2544822.41
772	456637.61	2544787.98
773	456637.03	2544786.83
774	456637.79	2544764.75
775	456563.51	2544765.76
776	456562.50	2544765.38
777	456561.88	2544764.44
778	456561.56	2544757.07
779	456553.07	2544757.56
780	456552.59	2544764.89
781	456552.10	2544765.85
782	456551.14	2544766.26

783	456395.14	2544768.62
784	456394.07	2544768.39
785	456393.45	2544767.24
786	456393.41	2544759.74
787	456384.71	2544759.70
788	456385.03	2544766.12
789	456384.61	2544767.56
790	456383.37	2544768.52
791	456305.10	2544769.85
792	456255.10	2544770.63
793	456254.06	2544770.06
794	456253.48	2544768.92
795	456253.28	2544761.78
796	456244.64	2544762.12
797	456244.82	2544769.18
798	456244.52	2544770.24
799	456243.36	2544771.02
800	456210.31	2544771.43
801	456171.18	2544771.89
802	456168.28	2544666.28
803	456161.64	2544666.31
804	456160.47	2544666.34
805	456159.45	2544665.81
806	456159.02	2544648.20
807	456158.32	2544620.48
808	456148.47	2544620.62
809	456136.63	2544620.84
810	456135.74	2544620.58
811	456135.07	2544619.45
812	456135.07	2544615.92
813	456138.55	2544615.92
814	456138.55	2544617.23
815	456161.54	2544616.59
816	456161.85	2544638.44
817	456162.31	2544663.38
1	456170.41	2544663.31
818	457285.66	2549938.86
819	457284.68	2549938.65
820	457284.73	2549939.68
821	457379.91	2549932.99
822	457380.24	2549932.67
823	457380.15	2549931.72
824	457379.13	2549932.38
818	457285.66	2549938.86
825	457273.93	2549798.66
826	457275.55	2549818.28
827	457283.04	2549817.80
828	457281.17	2549797.74
825	457273.93	2549798.66
829	457269.92	2549656.44
830	457261.66	2549657.21
831	457263.90	2549676.51
832	457271.44	2549676.00
829	457269.92	2549656.44





Масштаб 1:6000



Масштаб 1:10 000

**Условные обозначения:**

- граница земельного участка, установленная в соответствии с федеральным законодательством, включённая в ГКН
- граница образуемого земельного участка
- обозначение кадастрового номера исходного земельного участка
- обозначение образуемого земельного участка
- зона с особыми условиями использования территории