



АДМИНИСТРАЦИЯ ГОРОДА ТОБОЛЬСКА
ДЕПАРТАМЕНТ ГРАДОСТРОИТЕЛЬСТВА
И ЗЕМЛЕПОЛЬЗОВАНИЯ

ПРИКАЗ

30 августа 2024 г.

№ 2689-р

Об установлении публичного сервитута

В соответствии со статьёй 39.43 Земельного кодекса Российской Федерации, с пунктом 3, 4 статьи 3.6 Федерального закона от 25.10.2001 № 137-ФЗ «О введении в действие Земельного кодекса Российской Федерации», Постановлением Администрации города Tobolska от 16.08.2021 № 63-пк «Об утверждении Административного регламента по предоставлению муниципальной услуги «Установление и прекращение публичного сервитута в отдельных целях», руководствуясь статьями 40, 44 Устава города Tobolska, на основании:

- ходатайства АО «СУЭНКО» (вх. ДГЗ Администрации города Tobolska от 08.08.2024 №01-17/6239-24) об установлении публичного сервитута;
- выписки из Единого государственного реестра недвижимости об объекте недвижимости от 09.08.2024 №КУВИ-001/2024-203187489:

п р и к а з ы в а ю:

1. Утвердить схему границ публичного сервитута в отношении земель площадью 10,43 кв.м., расположенных в кадастровых кварталах 72:24:0502001, 72:24:0304015, 72:24:0303006; частей земельных участков с кадастровыми номерами 72:24:0000000:4060 площадью 0,27 кв.м., 72:24:0000000:5241 площадью 0,18 кв.м., 72:24:0502001:103 площадью 0,08 кв.м., входящий в единое землепользование с кадастровым номером 72:24:0000000:80, 72:24:0502001:194 площадью 0,18 кв.м., 72:24:0502001:1993 площадью 1,52 кв.м., 72:24:0502001:215 площадью 0,09 кв.м., 72:24:0502001:2603 площадью 0,18 кв.м., 72:24:0502001:378 площадью 0,07 кв.м., согласно схемы.

2. Установить в интересах АО «СУЭНКО» (ОГРН 1027201233620) публичный сервитут площадью 13 кв.м., в целях размещения (эксплуатации) объектов электросетевого хозяйства: ВЛ-10кВ фидер РП-10-2 от ПС 110/35/10 кВ «Волгинская», расположенное по адресу: Тюменская область, город Tobolsk, микрорайон «Анисимово», 1г.

Обоснование установления публичного сервитута:

- необходимость установления публичного сервитута является: Эксплуатация сооружения с кадастровым номером 72:24:0000000:5133 - сооружение: ВЛ-10 кВ фидер РП-10-2 от ПС 110/35/10 кВ «Волгинская», принадлежащая АО СУЭНКО на праве собственности.

3. Публичный сервитут устанавливается сроком на 49 (сорок девять) лет и считается установленным со дня внесения сведений о нем в Единый государственный реестр недвижимости.

4. Срок, в течение которого использование земельного участка (его части) и (или) расположенного на нем объекта недвижимого имущества в соответствии с их разрешенным использованием будет невозможно или существенно затруднено в связи с осуществлением сервитута – отсутствует.

5. Порядок и правила установления охранных зон объектов электросетевого хозяйства и особых условий использования земельных участков, расположенных в границах таких зон, определены Постановлением Правительства Российской Федерации от 24.02.2009 № 160 «О порядке установления охранных зон объектов электросетевого хозяйства и особых условий использования земельных участков, расположенных в границах таких зон.

6. Плата за публичный сервитут не устанавливается.

7. АО «СУЭНКО»:

- обеспечить возможность государственной регистрации публичного сервитута в порядке, установленном действующим законодательством;

- привести земельный участок в состояние, пригодное для использования в соответствии с видами разрешенного использования, в срок не позднее, чем три месяца после завершения эксплуатации инженерного сооружения, для размещения которого был установлен публичный сервитут.

8. Департаменту градостроительства и землепользования Администрации города Тобольска в течение пяти рабочих дней со дня принятия решения об установлении публичного сервитута:

а) разместить настоящий приказ на официальном сайте Администрации города Тобольска (www.admtobolsk.ru) и на официальном сайте муниципального образования город Тобольск на портале органов государственной власти Тюменской области (www.tobolsk.admtuymen.ru);

б) направить копию настоящего приказа обладателю публичного сервитута (АО «СУЭНКО») и в орган регистрации прав, установленный Федеральным законом от 13.07.2015 №218-ФЗ «О государственной регистрации недвижимости».

Директор Департамента



С.А.Карева

Утверждена Приказом
 Департамента градостроительства
 и землепользования
 Администрации г. Тобольска
 от 30.08.20 № 2689-н

Схема расположения границ публичного сервитута

Для размещения и эксплуатации сооружения: ВЛ-10 кВ фидер РП-10-2 от ПС 110/35/10 кВ "Волгинская",
 расположенное по адресу: Тюменская область, город Тобольск, микрорайон "Анисимово", 1г
 Площадь границ публичного сервитута – **13 кв.м.**, из них :
 ЗУ1 (72:24:0502001,72:24:0304015,72:24:0303006) -10,43кв.м

Кадастровый номер	Площадь, кв.м
72:24:0000000:4060	0,27
72:24:0000000:5241	0,18
ЕЗП 72:24:0000000:80 (72:24:0502001:103)	0,08
72:24:0502001:194	0,18
72:24:0502001:1993	1,52
72:24:0502001:215	0,09
72:24:0502001:2603	0,18
72:24:0502001:378	0,07

Система координат МСК №2

Обозначение характерных точек границ	Координаты , м (МСК №2)	
	X	Y
1	2	3
1	455423.08	2543148.28
2	455422.71	2543151.89
3	455426.18	2543151.64
4	455426.18	2543151.63
5	455426.32	2543151.63
6	455426.47	2543151.62
7	455426.47	2543151.63
8	455426.48	2543151.63
9	455426.48	2543151.77
10	455426.49	2543151.92
11	455426.48	2543151.92
12	455426.48	2543151.93
13	455426.34	2543151.93
14	455422.69	2543152.19
15	455422.69	2543152.20
16	455422.55	2543152.20
17	455422.37	2543152.21
18	455422.39	2543152.04
19	455422.39	2543151.90
20	455422.40	2543151.90
21	455422.79	2543148.12
22	455422.79	2543147.98
23	455422.80	2543147.98
24	455422.81	2543147.97
25	455422.95	2543147.98
26	455423.09	2543147.98
27	455423.09	2543147.99
28	455423.10	2543148.00
29	455423.09	2543148.14
30	455423.09	2543148.28
1	455423.08	2543148.28
31	455429.78	2543105.02
32	455429.48	2543105.02
33	455429.48	2543104.72
34	455429.78	2543104.72
31	455429.78	2543105.02

35	455435.23	2543051.69
36	455434.93	2543051.69
37	455434.93	2543051.39
38	455435.23	2543051.39
35	455435.23	2543051.69
39	455439.66	2543005.43
40	455439.66	2543005.13
41	455439.96	2543005.13
42	455439.96	2543005.43
39	455439.66	2543005.43
43	455495.70	2543255.77
44	455496.00	2543255.77
45	455496.00	2543256.07
46	455495.70	2543256.07
43	455495.70	2543255.77
47	455499.06	2543255.34
48	455499.06	2543255.04
49	455499.36	2543255.04
50	455499.36	2543255.34
47	455499.06	2543255.34
51	455500.27	2543259.45
52	455499.97	2543259.45
53	455499.97	2543259.15
54	455500.27	2543259.15
51	455500.27	2543259.45
55	455500.57	2543307.83
56	455500.27	2543307.83
57	455500.27	2543307.53
58	455500.57	2543307.53
55	455500.57	2543307.83
59	455501.39	2543369.97
60	455501.39	2543369.67
61	455501.69	2543369.67
62	455501.69	2543369.97
59	455501.39	2543369.97
63	455502.21	2543455.13
64	455502.21	2543454.83
65	455502.51	2543454.83
66	455502.51	2543455.13
63	455502.21	2543455.13
67	455503.65	2543577.47
68	455503.35	2543577.47
69	455503.35	2543577.17
70	455503.65	2543577.17
67	455503.65	2543577.47
71	455504.46	2543747.32
72	455504.16	2543747.32
73	455504.16	2543747.02
74	455504.46	2543747.02
71	455504.46	2543747.32
75	455473.91	2543221.37
76	455473.61	2543221.37

77	455473.61	2543221.07
78	455473.91	2543221.07
75	455473.91	2543221.37
79	455555.03	2542942.75
80	455555.03	2542943.05
81	455554.73	2542943.05
82	455554.73	2542942.75
79	455555.03	2542942.75
83	455558.58	2542988.52
84	455558.88	2542988.52
85	455558.88	2542988.82
86	455558.58	2542988.82
83	455558.58	2542988.52
87	455558.76	2542984.63
88	455558.76	2542984.33
89	455559.06	2542984.33
90	455559.06	2542984.63
87	455558.76	2542984.63
91	455504.36	2543688.48
92	455504.36	2543688.18
93	455504.66	2543688.18
94	455504.66	2543688.48
91	455504.36	2543688.48
95	455504.99	2543743.80
96	455504.99	2543743.50
97	455505.29	2543743.50
98	455505.29	2543743.80
95	455504.99	2543743.80
99	455508.00	2543747.62
100	455508.00	2543747.92
101	455507.70	2543747.92
102	455507.70	2543747.62
99	455508.00	2543747.62
103	455560.90	2543763.00
104	455560.60	2543763.00
105	455560.60	2543762.70
106	455560.90	2543762.70
103	455560.90	2543763.00
107	455564.26	2543763.97
108	455564.26	2543763.67
109	455564.56	2543763.67
110	455564.56	2543763.97
107	455564.26	2543763.97
111	455444.63	2542956.78
112	455444.63	2542956.48
113	455444.93	2542956.48
114	455444.93	2542956.78
111	455444.63	2542956.78
115	455448.95	2543187.53
116	455449.25	2543187.53
117	455449.25	2543187.83
118	455448.95	2543187.83
115	455448.95	2543187.53

119	455451.22	2542930.78
120	455451.22	2542930.70
121	455451.32	2542930.70
122	455451.39	2542930.64
123	455451.44	2542930.70
124	455451.52	2542930.70
125	455451.52	2542930.80
126	455452.59	2542932.14
127	455452.66	2542932.14
128	455452.66	2542932.23
129	455454.13	2542934.07
130	455454.21	2542934.07
131	455454.21	2542934.17
132	455454.27	2542934.24
133	455454.21	2542934.29
134	455454.21	2542934.37
135	455454.11	2542934.37
136	455454.04	2542934.43
137	455453.99	2542934.37
138	455453.91	2542934.37
139	455453.91	2542934.27
140	455452.45	2542932.44
141	455452.36	2542932.44
142	455452.36	2542932.33
143	455451.30	2542931.00
144	455451.22	2542931.00
145	455451.22	2542930.90
146	455451.16	2542930.83
119	455451.22	2542930.78
147	455466.26	2542942.62
148	455466.27	2542942.62
149	455466.26	2542942.76
150	455466.26	2542942.91
151	455466.25	2542942.91
152	455466.25	2542942.92
153	455466.11	2542942.91
154	455465.96	2542942.91
155	455465.96	2542942.90
156	455460.84	2542942.72
157	455460.49	2542946.35
158	455460.49	2542946.49
159	455460.48	2542946.49
160	455460.48	2542946.50
161	455460.33	2542946.49
162	455460.19	2542946.49
163	455460.19	2542946.48
164	455460.18	2542946.48
165	455460.19	2542946.33
166	455460.19	2542946.19
167	455460.20	2542946.19
168	455460.55	2542942.56
169	455460.55	2542942.42
170	455460.56	2542942.42
171	455460.70	2542942.42
172	455460.85	2542942.42
173	455460.85	2542942.43
174	455466.11	2542942.61
175	455466.26	2542942.61
147	455466.26	2542942.62
176	455447.75	2542930.41

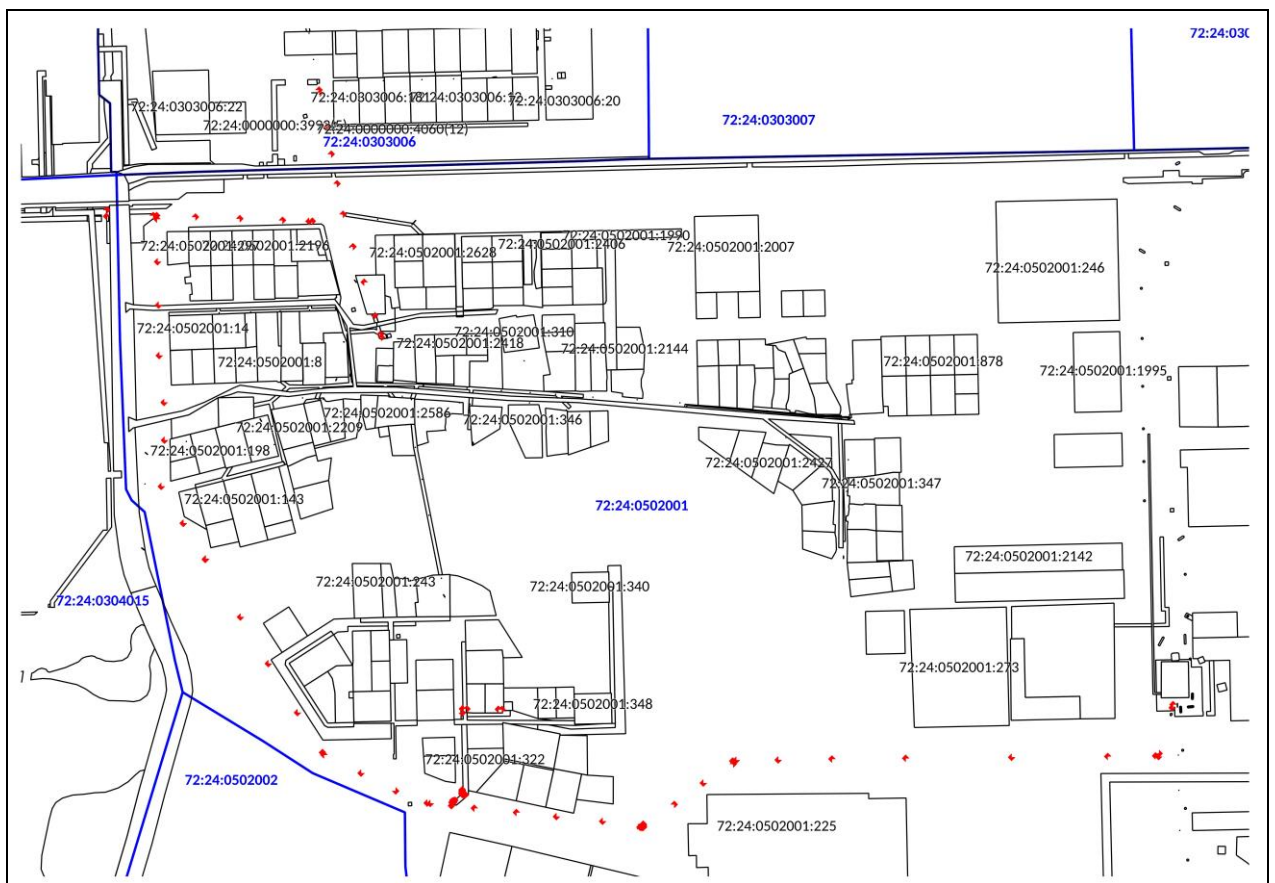
177	455447.45	2542930.41
178	455447.45	2542930.11
179	455447.75	2542930.11
176	455447.75	2542930.41
180	455450.41	2542905.95
181	455450.11	2542905.95
182	455450.11	2542905.65
183	455450.41	2542905.65
180	455450.41	2542905.95
184	455450.85	2542902.38
185	455450.55	2542902.38
186	455450.55	2542902.08
187	455450.85	2542902.08
184	455450.85	2542902.38
188	455464.79	2542865.75
189	455464.79	2542866.05
190	455464.49	2542866.05
191	455464.49	2542865.75
188	455464.79	2542865.75
192	455559.19	2542948.08
193	455559.49	2542948.08
194	455559.49	2542948.32
195	455559.19	2542948.32
192	455559.19	2542948.08
196	455559.30	2542943.10
197	455559.30	2542942.80
198	455559.60	2542942.80
199	455559.60	2542943.10
196	455559.30	2542943.10
200	455485.35	2542826.03
201	455485.05	2542826.03
202	455485.05	2542825.73
203	455485.35	2542825.73
200	455485.35	2542826.03
204	455988.09	2542849.24
205	455988.39	2542849.24
206	455988.39	2542849.54
207	455988.09	2542849.54
204	455988.09	2542849.24
208	455991.70	2542848.11
209	455992.00	2542848.11
210	455992.00	2542848.41
211	455991.70	2542848.41
208	455991.70	2542848.11
212	456013.81	2542841.37
213	456013.81	2542841.67
214	456013.51	2542841.67
215	456013.51	2542841.37
212	456013.81	2542841.37
216	455506.21	2542783.13
217	455506.21	2542782.83
218	455506.51	2542782.83
219	455506.51	2542783.13

216	455506.21	2542783.13
220	455508.92	2542781.46
221	455508.92	2542781.16
222	455509.22	2542781.16
223	455509.22	2542781.46
220	455508.92	2542781.46
224	455555.17	2542752.57
225	455554.87	2542752.57
226	455554.87	2542752.27
227	455555.17	2542752.27
224	455555.17	2542752.57
228	455611.79	2542718.90
229	455611.49	2542718.90
230	455611.49	2542718.60
231	455611.79	2542718.60
228	455611.79	2542718.90
232	455773.80	2542620.86
233	455773.50	2542620.86
234	455773.50	2542620.56
235	455773.80	2542620.56
232	455773.80	2542620.86
236	455773.82	2542620.51
237	455773.52	2542620.51
238	455773.52	2542620.21
239	455773.82	2542620.21
236	455773.82	2542620.51
240	455816.33	2542595.28
241	455816.03	2542595.28
242	455816.03	2542594.98
243	455816.33	2542594.98
240	455816.33	2542595.28
244	455869.67	2542598.96
245	455869.37	2542598.96
246	455869.37	2542598.66
247	455869.67	2542598.66
244	455869.67	2542598.96
248	455665.58	2542686.69
249	455665.28	2542686.69
250	455665.28	2542686.39
251	455665.58	2542686.39
248	455665.58	2542686.69
252	455731.97	2542646.05
253	455731.67	2542646.05
254	455731.67	2542645.75
255	455731.97	2542645.75
252	455731.97	2542646.05
256	455732.80	2542646.58
257	455732.50	2542646.58
258	455732.50	2542646.28
259	455732.80	2542646.28
256	455732.80	2542646.58
260	456122.39	2542765.96

261	456122.09	2542765.96
262	456122.09	2542765.66
263	456122.39	2542765.66
260	456122.39	2542765.96
264	455913.25	2542598.47
265	455912.95	2542598.47
266	455912.95	2542598.17
267	455913.25	2542598.17
264	455913.25	2542598.47
268	455967.39	2542592.91
269	455967.09	2542592.91
270	455967.09	2542592.61
271	455967.39	2542592.61
268	455967.39	2542592.91
272	456025.68	2542592.15
273	456025.38	2542592.15
274	456025.38	2542591.85
275	456025.68	2542591.85
272	456025.68	2542592.15
276	456075.67	2542590.99
277	456075.37	2542590.99
278	456075.37	2542590.69
279	456075.67	2542590.69
276	456075.67	2542590.99
280	456051.80	2542829.62
281	456051.80	2542829.32
282	456052.10	2542829.32
283	456052.10	2542829.62
280	456051.80	2542829.62
284	456092.75	2542816.44
285	456093.05	2542816.44
286	456093.05	2542816.74
287	456092.75	2542816.74
284	456092.75	2542816.44
288	456130.24	2542804.92
289	456130.54	2542804.92
290	456130.54	2542805.22
291	456130.24	2542805.22
288	456130.24	2542804.92
292	456165.52	2542798.01
293	456165.82	2542798.01
294	456165.82	2542798.31
295	456165.52	2542798.31
292	456165.52	2542798.01
296	456199.62	2542791.36
297	456199.91	2542791.36
298	456199.91	2542791.61
299	456199.62	2542791.61
296	456199.62	2542791.36
300	456229.33	2542785.69
301	456229.63	2542785.69
302	456229.63	2542785.99
303	456229.33	2542785.99

300	456229.33	2542785.69
304	456269.99	2542778.04
305	456270.29	2542778.04
306	456270.29	2542778.34
307	456269.99	2542778.34
304	456269.99	2542778.04
308	456273.67	2542777.21
309	456273.97	2542777.21
310	456273.97	2542777.51
311	456273.67	2542777.51
308	456273.67	2542777.21
312	456124.69	2542590.14
313	456124.69	2542589.84
314	456124.99	2542589.84
315	456124.99	2542590.14
312	456124.69	2542590.14
316	456127.08	2542634.47
317	456127.38	2542634.47
318	456127.38	2542634.77
319	456127.08	2542634.77
316	456127.08	2542634.47
320	456127.86	2542531.96
321	456127.86	2542531.66
322	456128.16	2542531.66
323	456128.16	2542531.96
320	456127.86	2542531.96
324	456128.69	2542589.74
325	456128.99	2542589.74
326	456128.99	2542590.04
327	456128.69	2542590.04
324	456128.69	2542589.74
328	456128.74	2542585.72
329	456129.04	2542585.72
330	456129.04	2542586.02
331	456128.74	2542586.02
328	456128.74	2542585.72
332	456135.08	2542532.07
333	456135.38	2542532.07
334	456135.38	2542532.37
335	456135.08	2542532.37
332	456135.08	2542532.07
336	456122.26	2542769.50
337	456122.56	2542769.50
338	456122.56	2542769.80
339	456122.26	2542769.80
336	456122.26	2542769.50
340	456123.29	2542735.08
341	456123.59	2542735.08
342	456123.59	2542735.38
343	456123.29	2542735.38
340	456123.29	2542735.08
344	456125.15	2542685.71

345	456125.45	2542685.71
346	456125.45	2542686.01
347	456125.15	2542686.01
344	456125.15	2542685.71
348	456232.54	2542785.08
349	456232.54	2542785.38
350	456232.24	2542785.38
351	456232.24	2542785.08
348	456232.54	2542785.08



Масштаб 1:5000

Условные обозначения:

- граница земельного участка, установленная в соответствии с федеральным законодательством, включённая в ГКН
- граница образуемого земельного участка
- :123 - обозначение кадастрового номера исходного земельного участка
- :3У1 - обозначение образуемого земельного участка
- зона с особыми условиями использования территории