



**АДМИНИСТРАЦИЯ ГОРОДА ТОБОЛЬСКА  
ДЕПАРТАМЕНТ ГРАДОСТРОИТЕЛЬСТВА  
И ЗЕМЛЕПОЛЬЗОВАНИЯ**

---

**ПРИКАЗ**

Иванова 2024 г.

№ 1857-п

**Об установлении публичного сервитута**

В соответствии со статьёй 39.43 Земельного кодекса Российской Федерации, с пунктом 1, 4 статьи 3.6 Федерального закона от 25.10.2001 № 137-ФЗ «О введении в действие Земельного кодекса Российской Федерации», Постановлением Администрации города Tobolska от 16.08.2021 № 63-пк «Об утверждении Административного регламента по предоставлению муниципальной услуги «Установление и прекращение публичного сервитута в отдельных целях», руководствуясь статьями 40, 44 Устава города Tobolska, на основании:

- ходатайства АО «СУЭНКО» (вх. ДГЗ Администрации города Tobolska от 31.05.2024 №01-17/4026-24) об установлении публичного сервитута;
- выписки из Единого государственного реестра недвижимости об объекте недвижимости от 30.05.2024 №КУВИ-001/2024-146362263:

**п р и к а з ы в а ю:**

1. Утвердить схему границ публичного сервитута в отношении земель расположенных в кадастровом квартале 72:24:0505001, 72:24:0506001, 72:24:0504001, 72:24:0507001, 72:24:0501001, 72:24:0304015 общей площадью 39,96 кв.м.; частей земельных участков с кадастровыми номерами: 72:24:0506001:299 площадью 2,1 кв.м., 72:24:0507001:6 площадью 12,11 кв.м., входящие в единое землепользование с кадастровым номером 72:24:0000000:165 с местоположением: обл. Тюменская, г. Tobolsk, 4 км 510м автомобильной дороги на поселок Прииртышский, первый поворот + 1 км 480 м, участок №1к; 72:24:0304015:73 площадью 0,56 кв.м., с местоположением: Тюменская область, г. Tobolsk, 3 б микрорайон, участок № 34 в, 72:24:0506001:963 площадью 22,27 кв.м., с местоположением: Тюменская область, г. Tobolsk, согласно схемы.

2. Установить в интересах АО «СУЭНКО» (ОГРН 1027201233620) публичный сервитут площадью 77 кв.м., в целях размещения (эксплуатации) объектов электросетевого хозяйства: сооружение: электросетевой комплекс «Водозабор» ВЛ-

10 кВ, КЛ-10 кВ, расположенное по адресу: Тюменская область, город Тобольск, фидер «Водозабор», ВЛ-10 кВ от ПС-35/10 кВ «Городская».

Обоснование установления публичного сервитута:

- необходимость установления публичного сервитута является: Эксплуатация сооружения с кадастровым номером 72:24:0000000:882 – сооружение: электросетевой комплекс «Водозабор», ВЛ-10 кВ КЛ-10 кВ, принадлежащий АО СУЭНКО на праве собственности.

3. Публичный сервитут устанавливается сроком на 49 (сорок девять) лет и считается установленным со дня внесения сведений о нем в Единый государственный реестр недвижимости.

4. Срок, в течение которого использование земельного участка (его части) и (или) расположенного на нем объекта недвижимого имущества в соответствии с их разрешенным использованием будет невозможно или существенно затруднено в связи с осуществлением сервитута – отсутствует.

5. Порядок и правила установления охранных зон объектов электросетевого хозяйства и особых условий использования земельных участков, расположенных в границах таких зон, определены Постановлением Правительства Российской Федерации от 24.02.2009 № 160 «О порядке установления охранных зон объектов электросетевого хозяйства и особых условий использования земельных участков, расположенных в границах таких зон.

6. Плата за публичный сервитут не устанавливается.

7. АО «СУЭНКО»:

- обеспечить возможность государственной регистрации публичного сервитута в порядке, установленном действующим законодательством;

- привести земельный участок в состояние, пригодное для использования в соответствии с видами разрешенного использования, в срок не позднее, чем три месяца после завершения эксплуатации инженерного сооружения, для размещения которого был установлен публичный сервитут.

8. Департаменту градостроительства и землепользования Администрации города Тобольска в течение пяти рабочих дней со дня принятия решения об установлении публичного сервитута:

а) разместить настоящий приказ на официальном сайте Администрации города Тобольска ([www.admtobolsk.ru](http://www.admtobolsk.ru)) и на официальном сайте муниципального образования город Тобольск на портале органов государственной власти Тюменской области ([www.tobolsk.admtymen.ru](http://www.tobolsk.admtymen.ru));

б) направить копию настоящего приказа обладателю публичного сервитута (АО «СУЭНКО») и в орган регистрации прав, установленный Федеральным законом от 13.07.2015 №218-ФЗ «О государственной регистрации недвижимости».

Директор Департамента



С.А.Карева

Утверждена Приказом Департамента  
градостроительства и землепользования  
Администрации г. Тобольска  
От 28 июня № 1851-П

### Схема расположения границ публичного сервитута

Для размещения и эксплуатации сооружения: электросетевой комплекс "Водозабор" ВЛ-10 кВ, КЛ-10 кВ,  
расположенное по адресу: Тюменская область, город Тобольск, фидер "Водозабор",  
ВЛ-10 кВ от ПС-35/10 кВ "Городская"

Площадь границ публичного сервитута – 77 кв.м, из них :

ЗУ1 – 39,96 кв.м (72:24:0505001,72:24:0506001,72:24:0504001,72:24:0507001, 72:24:0501001,72:24:0304015)

Единое землепользование	Кадастровый номер	Площадь, кв.м
	72:24:0304015:73	0,56
72:24:0000000:165	72:24:0506001:299	2,1
72:24:0000000:165	72:24:0507001:6	12,11
	72:24:0506001:963	22,27

Система координат МСК №2

Обозначение характерных точек границ	Координаты , м (МСК №2)	
	X	Y
1	2	3
Зона1(1)#Contour		
1	451646.24	2542767.49
2	451643.83	2542770.81
3	451641.92	2542767.19
1	451646.24	2542767.49
Зона1(2)#Contour		
4	451694.54	2542757.61
5	451692.02	2542753.79
6	451696.92	2542753.98
4	451694.54	2542757.61
Зона1(3)#Contour		
7	451790.92	2542764.33
8	451786.98	2542764.97
9	451788.75	2542759.98
7	451790.92	2542764.33
Зона1(4)#Contour		
10	451842.34	2542745.03
11	451842.04	2542745.03
12	451842.04	2542744.73
13	451842.34	2542744.73
10	451842.34	2542745.03
Зона1(5)#Contour		
14	451906.17	2542722.51
15	451905.87	2542722.51
16	451905.87	2542722.21
17	451906.17	2542722.21
14	451906.17	2542722.51
Зона1(6)#Contour		
18	451999.00	2542700.66
19	451999.92	2542705.34
20	451995.52	2542703.68
18	451999.00	2542700.66
Зона1(7)#Contour		
21	452060.71	2542722.59
22	452063.22	2542718.99
23	452063.47	2542719.16
24	452060.95	2542722.76
21	452060.71	2542722.59
Зона1(8)#Contour		
25	452113.30	2542713.59
26	452113.54	2542713.78

27	452110.76	2542717.15
28	452110.53	2542716.96
25	452113.30	2542713.59
Зона1(9)#Contour		
29	452138.25	2542743.48
30	452137.95	2542743.48
31	452137.95	2542743.18
32	452138.25	2542743.18
29	452138.25	2542743.48
Зона1(10)#Contour		
33	452189.95	2542799.45
34	452189.77	2542795.22
35	452190.08	2542795.21
36	452190.25	2542799.45
37	452192.21	2542799.44
38	452192.21	2542799.74
39	452187.94	2542799.76
40	452187.94	2542799.46
33	452189.95	2542799.45
Зона1(11)#Contour		
41	452247.67	2542767.07
42	452247.97	2542767.07
43	452247.97	2542767.36
44	452247.67	2542767.36
41	452247.67	2542767.07
Зона1(12)#Contour		
45	452307.32	2542733.48
46	452307.62	2542733.48
47	452307.62	2542733.78
48	452307.32	2542733.78
45	452307.32	2542733.48
Зона1(13)#Contour		
49	451977.62	2542701.34
50	451975.45	2542697.14
51	451980.20	2542697.02
49	451977.62	2542701.34
Зона1(14)#Contour		
52	452366.92	2542700.51
53	452366.92	2542700.81
54	452366.62	2542700.81
55	452366.62	2542700.51
52	452366.92	2542700.51
Зона1(15)#Contour		
56	452430.09	2542665.57
57	452430.39	2542665.57
58	452430.39	2542665.87
59	452430.09	2542665.87
56	452430.09	2542665.57
Зона1(16)#Contour		
60	452486.51	2542634.43
61	452486.51	2542634.73
62	452486.20	2542634.73
63	452486.20	2542634.43
60	452486.51	2542634.43
Зона1(17)#Contour		
64	452559.38	2542593.33
65	452559.38	2542593.63
66	452559.07	2542593.63
67	452559.07	2542593.33
64	452559.38	2542593.33
Зона1(18)#Contour		
68	452628.11	2542555.32
69	452627.81	2542555.32
70	452627.81	2542555.03
71	452628.11	2542555.03
68	452628.11	2542555.32
Зона1(19)#Contour		
72	452676.26	2542528.25
73	452676.26	2542527.95
74	452676.56	2542527.95

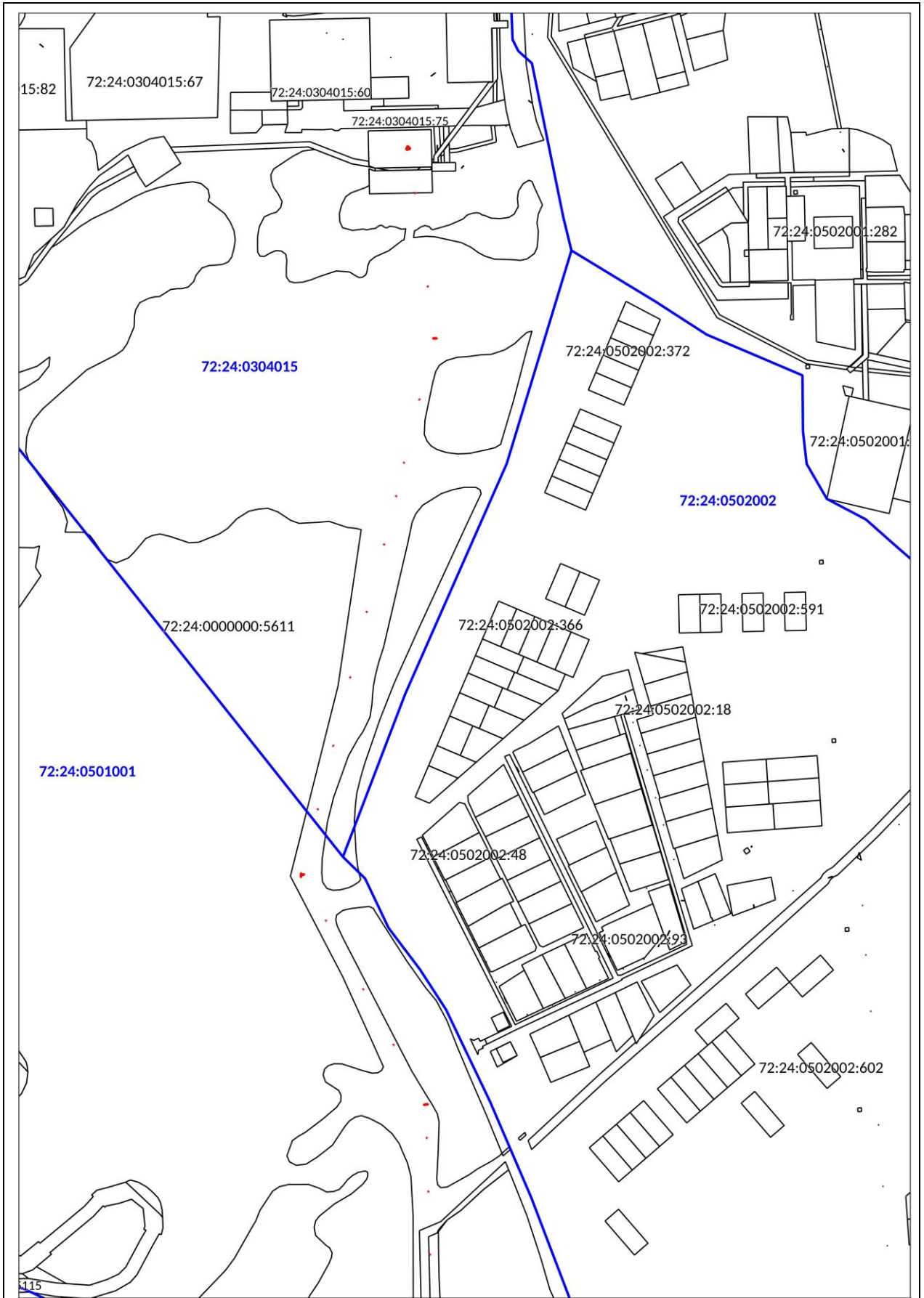
75	452676.56	2542528.25
72	452676.26	2542528.25
Зона1(20)#Contour		
76	452730.46	2542498.42
77	452730.16	2542498.42
78	452730.16	2542498.12
79	452730.46	2542498.12
76	452730.46	2542498.42
Зона1(21)#Contour		
80	452831.69	2542491.37
81	452831.39	2542491.37
82	452831.39	2542491.07
83	452831.69	2542491.07
80	452831.69	2542491.37
Зона1(22)#Contour		
84	453395.56	2542502.87
85	453395.86	2542502.87
86	453395.86	2542503.17
87	453395.56	2542503.17
84	453395.56	2542502.87
Зона1(23)#Contour		
88	453527.97	2542528.82
89	453524.00	2542528.01
90	453524.06	2542527.72
91	453525.81	2542528.07
92	453526.41	2542524.56
93	453526.70	2542524.61
94	453526.10	2542528.13
95	453528.03	2542528.52
88	453527.97	2542528.82
Зона1(24)#Contour		
96	453589.21	2542534.09
97	453588.91	2542534.09
98	453588.91	2542533.79
99	453589.21	2542533.79
96	453589.21	2542534.09
Зона1(25)#Contour		
100	453662.10	2542540.64
101	453662.10	2542540.94
102	453661.80	2542540.94
103	453661.80	2542540.64
100	453662.10	2542540.64
Зона1(26)#Contour		
104	453724.60	2542547.98
105	453724.48	2542547.70
106	453726.15	2542546.98
107	453724.71	2542543.16
108	453724.99	2542543.06
109	453726.43	2542546.87
110	453728.21	2542546.10
111	453728.33	2542546.37
104	453724.60	2542547.98
Зона1(27)#Contour		
112	453783.26	2542484.94
113	453782.99	2542485.07
114	453781.25	2542481.39
115	453781.52	2542481.27
112	453783.26	2542484.94
Зона1(28)#Contour		
116	452769.68	2542480.67
117	452769.38	2542480.71
118	452768.90	2542477.08
119	452766.86	2542477.53
120	452766.80	2542477.24
121	452770.97	2542476.31
122	452771.04	2542476.60
123	452769.19	2542477.01
116	452769.68	2542480.67
Зона1(29)#Contour		
124	453846.26	2542480.99

125	453845.96	2542480.99
126	453845.96	2542480.69
127	453846.26	2542480.69
124	453846.26	2542480.99
Зона1(30)#Contour		
128	453910.31	2542478.93
129	453910.31	2542479.23
130	453910.01	2542479.23
131	453910.01	2542478.93
128	453910.31	2542478.93
Зона1(31)#Contour		
132	453975.03	2542477.09
133	453975.03	2542477.39
134	453974.73	2542477.39
135	453974.73	2542477.09
132	453975.03	2542477.09
Зона1(32)#Contour		
136	454039.49	2542475.13
137	454039.79	2542475.13
138	454039.79	2542475.43
139	454039.49	2542475.43
136	454039.49	2542475.13
Зона1(33)#Contour		
140	454104.57	2542473.19
141	454104.88	2542473.19
142	454104.88	2542473.49
143	454104.57	2542473.49
140	454104.57	2542473.19
Зона1(34)#Contour		
144	454193.18	2542470.37
145	454193.48	2542470.37
146	454193.48	2542470.67
147	454193.18	2542470.67
144	454193.18	2542470.37
Зона1(35)#Contour		
148	454253.73	2542468.75
149	454254.03	2542468.75
150	454254.03	2542469.05
151	454253.73	2542469.05
148	454253.73	2542468.75
Зона1(36)#Contour		
152	454321.95	2542466.57
153	454322.25	2542466.57
154	454322.25	2542466.86
155	454321.95	2542466.86
152	454321.95	2542466.57
Зона1(37)#Contour		
156	454394.31	2542464.56
157	454394.61	2542464.56
158	454394.61	2542464.86
159	454394.31	2542464.86
156	454394.31	2542464.56
Зона1(38)#Contour		
160	454462.80	2542462.39
161	454463.10	2542462.39
162	454463.10	2542462.69
163	454462.80	2542462.69
160	454462.80	2542462.39
Зона1(39)#Contour		
164	454532.71	2542460.65
165	454533.01	2542460.65
166	454533.01	2542460.95
167	454532.71	2542460.95
164	454532.71	2542460.65
Зона1(40)#Contour		
168	454630.34	2542460.55
169	454630.04	2542460.61
170	454629.14	2542455.99
171	454629.44	2542455.93
168	454630.34	2542460.55

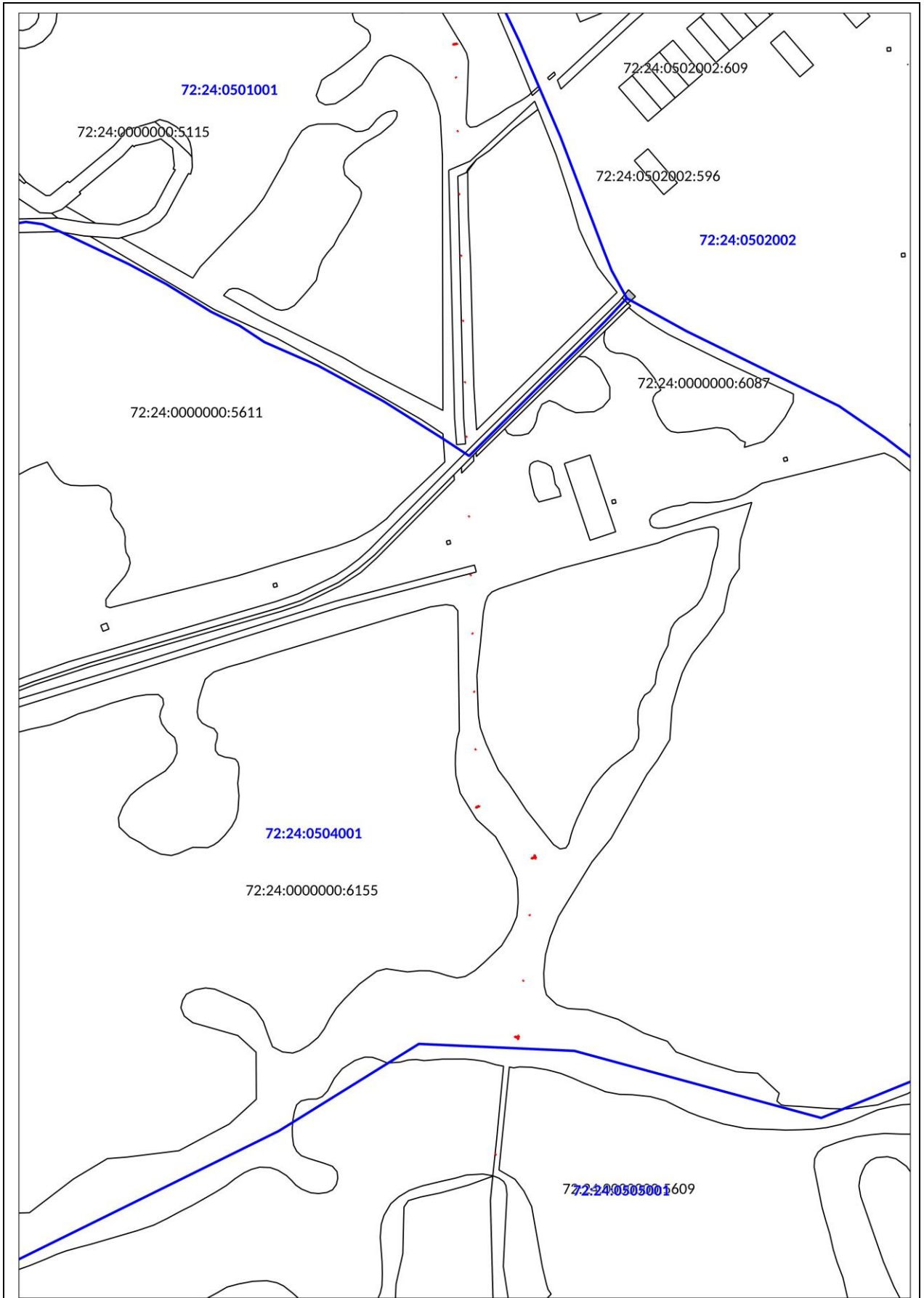
Зона1(41)#Contour		
172	454695.82	2542421.95
173	454696.13	2542421.95
174	454696.13	2542422.25
175	454695.82	2542422.25
172	454695.82	2542421.95
Зона1(42)#Contour		
176	454757.51	2542388.29
177	454757.82	2542388.29
178	454757.82	2542388.59
179	454757.51	2542388.59
176	454757.51	2542388.29
Зона1(43)#Contour		
180	454833.80	2542346.88
181	454834.10	2542346.88
182	454834.10	2542347.18
183	454833.80	2542347.18
180	454833.80	2542346.88
Зона1(44)#Contour		
184	454885.17	2542323.26
185	454884.54	2542319.58
186	454882.48	2542319.48
187	454882.49	2542319.18
188	454886.66	2542319.38
189	454886.65	2542319.68
190	454884.85	2542319.60
191	454885.47	2542323.21
184	454885.17	2542323.26
Зона1(45)#Contour		
192	454957.57	2542337.74
193	454957.87	2542337.74
194	454957.87	2542338.04
195	454957.57	2542338.04
192	454957.57	2542337.74
Зона1(46)#Contour		
196	455028.03	2542355.49
197	455028.03	2542355.19
198	455028.33	2542355.19
199	455028.33	2542355.49
196	455028.03	2542355.49
Зона1(47)#Contour		
200	455103.99	2542374.34
201	455103.99	2542374.05
202	455104.29	2542374.05
203	455104.29	2542374.34
200	455103.99	2542374.34
Зона1(48)#Contour		
204	454592.38	2542459.32
205	454592.38	2542459.02
206	454592.69	2542459.02
207	454592.69	2542459.32
204	454592.38	2542459.32
Зона1(49)#Contour		
208	455481.31	2542470.43
209	455481.01	2542470.44
210	455480.83	2542466.15
211	455481.13	2542466.14
208	455481.31	2542470.43
Зона1(50)#Contour		
212	455538.96	2542459.98
213	455538.96	2542460.28
214	455538.66	2542460.28
215	455538.66	2542459.98
212	455538.96	2542459.98
Зона1(51)#Contour		
216	455176.81	2542392.10
217	455177.11	2542392.10
218	455177.11	2542392.40
219	455176.81	2542392.40
216	455176.81	2542392.10

Зона1(52)#Contour		
220	455251.76	2542411.44
221	455252.06	2542411.44
222	455252.06	2542411.74
223	455251.76	2542411.74
220	455251.76	2542411.44
Зона1(53)#Contour		
224	455305.43	2542424.84
225	455305.73	2542424.84
226	455305.73	2542425.14
227	455305.43	2542425.14
224	455305.43	2542424.84
Зона1(54)#Contour		
228	455342.52	2542433.56
229	455342.82	2542433.56
230	455342.82	2542433.86
231	455342.52	2542433.86
228	455342.52	2542433.56
Зона1(55)#Contour		
232	455412.85	2542451.27
233	455412.85	2542450.97
234	455413.15	2542450.97
235	455413.15	2542451.27
232	455412.85	2542451.27
Зона1(56)#Contour		
236	455642.70	2542445.86
237	455642.70	2542446.15
238	455642.40	2542446.15
239	455642.40	2542445.86
236	455642.70	2542445.86
Зона1(57)#Contour		
240	455690.41	2542436.14
241	455694.70	2542437.79
242	455691.74	2542440.85
240	455690.41	2542436.14

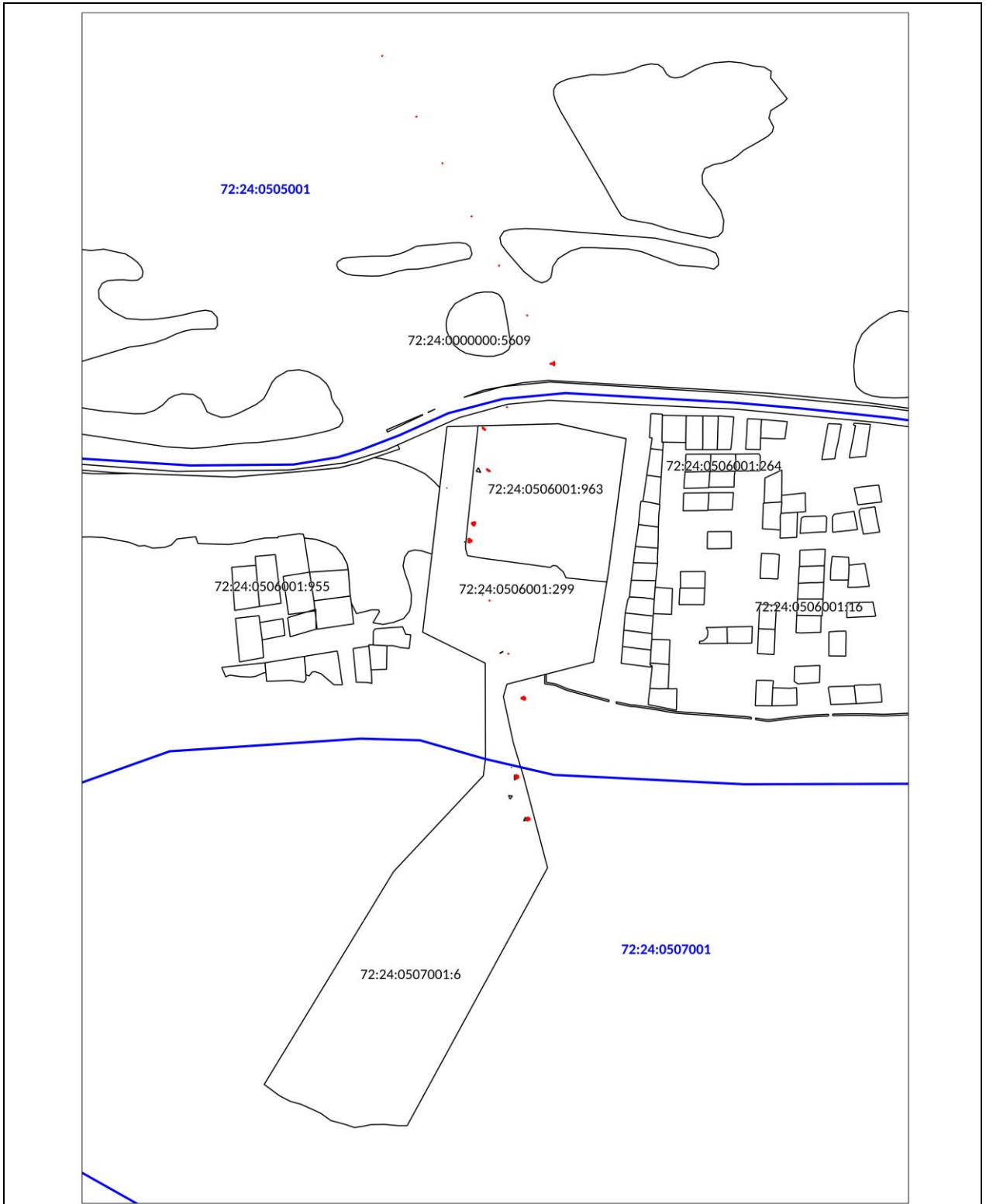




Масштаб 1: 5000








Масштаб 1: 5000



Масштаб 1: 5000

**Условные обозначения:**

-  - граница земельного участка, установленная в соответствии с федеральным законодательством, включённая в ГКН
-  - граница образуемого земельного участка
-  - обозначение кадастрового номера исходного земельного участка
-  - обозначение образуемого земельного участка
-  - зона с особыми условиями использования территории