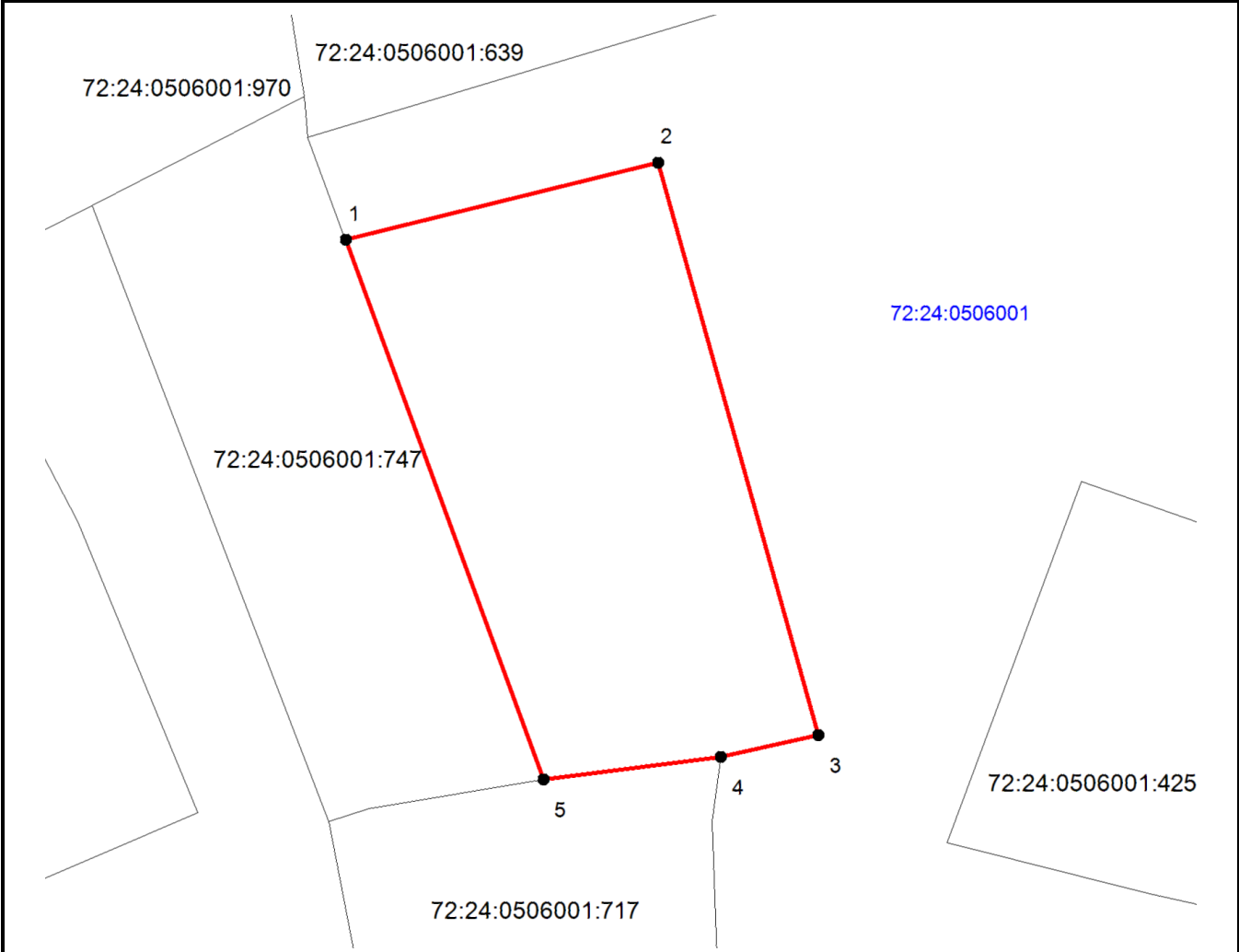


УТВЕРЖДЕНА

от _____ № _____

Схема расположения земельного участка или земельных участков
на кадастровом плане территории

| Условный номер земельного участка | | |
|--|-------------------------|--------------|
| Площадь земельного участка (м²) 974 | | |
| Обозначение характерных точек границ | Координаты , м (МСК №2) | |
| | X | Y |
| 1 | 2 | 3 |
| 1 | 451 950.45 | 2 543 342.91 |
| 2 | 451 956.23 | 2 543 366.22 |
| 3 | 451 913.50 | 2 543 378.16 |
| 4 | 451 911.88 | 2 543 370.90 |
| 5 | 451 910.20 | 2 543 357.64 |
| 1 | 451 950.45 | 2 543 342.91 |



- Условные обозначения:**
- граница земельного участка, установленная в соответствии с федеральным законодательством, включённая в ГКН
 - граница образуемого земельного участка
 - :123 - обозначение кадастрового номера исходного земельного участка
 - :3У1 - обозначение образуемого земельного участка
 - - зона с особыми условиями использования территории