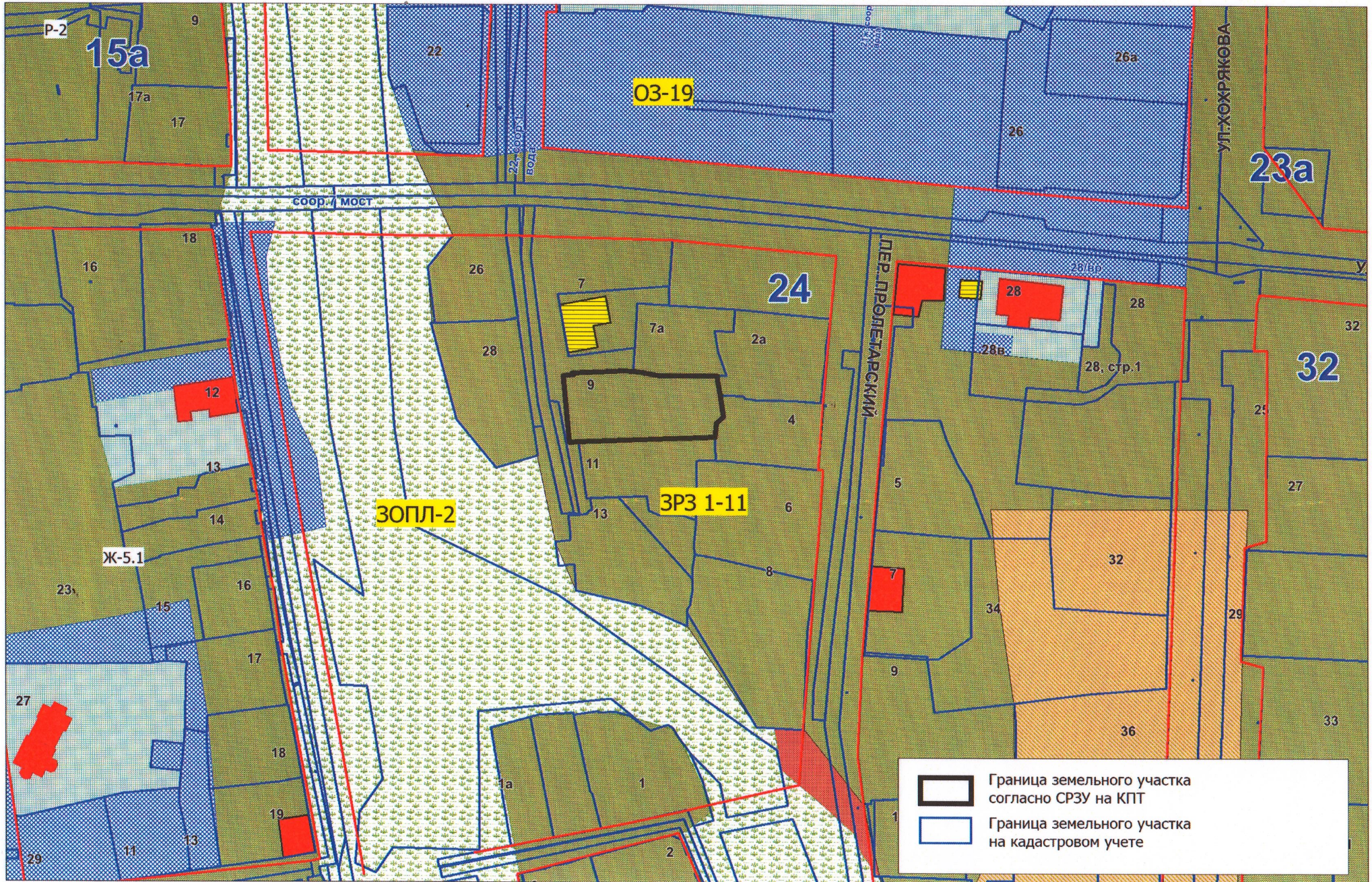


Фрагмент Правил землепользования и застройки г. Тобольска  
(Тюменская область, город Тобольск, улица Лермонтова)





### Сведения об образуемом земельном участке

<b>Местоположение земельного участка</b>	Тюменская область, город Тобольск, улица Лермонтова, д.9
<b>Номер кадастрового квартала</b>	72:24:0603014
<b>Категория земель</b>	Земли населенных пунктов
<b>Территориальная зона</b>	Подзона жилой застройки исторической части города (Ж-5.1)
<b>Вид разрешенного использования образуемого земельного участка в соответствии с Правилами землепользования и застройки города Тобольска, утвержденными постановлением Администрации города Тобольска от 28.12.2022 №118-пк с классификатором видов разрешенного использования, утвержденным приказом Федеральной службы государственной регистрации, кадастра и картографии от 10 ноября 2020 года №П/0412</b>	Малоэтажная многоквартирная жилая застройка (код 2.1.1)
<b>Площадь образуемого земельного участка (кв.м)</b>	921

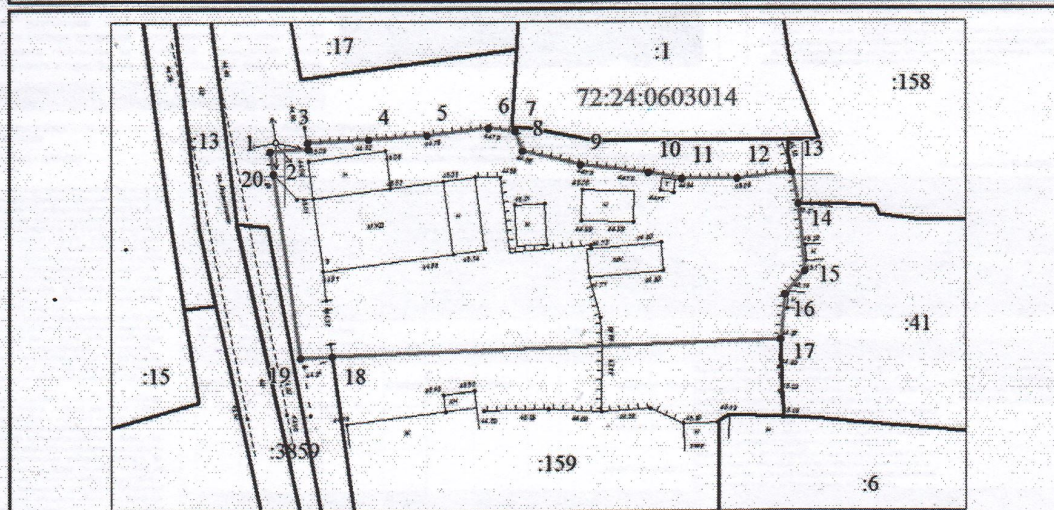
На основании ст.11.3,11.10 Земельного кодекса Российской Федерации и п.2.ст.6 Федерального закона от 29 декабря 2004 года №191-ФЗ «О введении в действие Градостроительного кодекса Российской Федерации» с целью образования земельного участка площадью 921 кв.м. из неразграниченных земель кадастрового квартала 72:24:0603014, выполнена схема расположения земельного участка на кадастровом плане территории. В границах образуемого земельного участка расположен жилой дом, с кадастровым номером 72:24:0603014:22 с адресным описанием: Тюменская область, г. Тобольск, ул. Лермонтова, д.9. В доме расположены две квартиры.



УТВЕРЖДЕНА  
 Приказом ДГЗ  
 Администрации г. Тобольска  
 от \_\_\_\_\_ 202 г. № \_\_\_\_\_

Схема расположения земельного участка или земельных участков  
 на кадастровом плане территории

Условный номер земельного участка	-	
Площадь земельного участка (м <sup>2</sup> )	921	
Обозначение характерных точек границ	Координаты, м (МСК № 2)	
	X	Y
1	2	3
1	452602.32	2538548.65
2	452602.49	2538552.35
3	452603.09	2538552.25
4	452603.42	2538558.12
5	452603.83	2538563.75
6	452604.48	2538569.76
7	452604.19	2538572.33
8	452602.30	2538573.00
9	452600.97	2538578.67
10	452600.20	2538585.29
11	452599.64	2538588.45
12	452599.64	2538593.82
13	452600.23	2538599.03
14	452597.13	2538599.60
15	452590.59	2538600.23
16	452588.41	2538598.31
17	452584.05	2538597.97
18	452582.42	2538554.62
19	452582.26	2538551.58
20	452600.11	2538548.94
1	-	-



Масштаб 1 : 600

Условные обозначения:

- граница земельного участка, установленная в соответствии с федеральным законодательством, включенная в ЕГРН
- граница образуемого земельного участка
- :123 - обозначение кадастрового номера исходного земельного участка
- :3У1 - обозначение образуемого земельного участка
- - зона с особыми условиями использования территории