

Утверждена Приказом Департамента
градостроительства и землепользования
Администрации г.Тобольска
№ _____ от _____

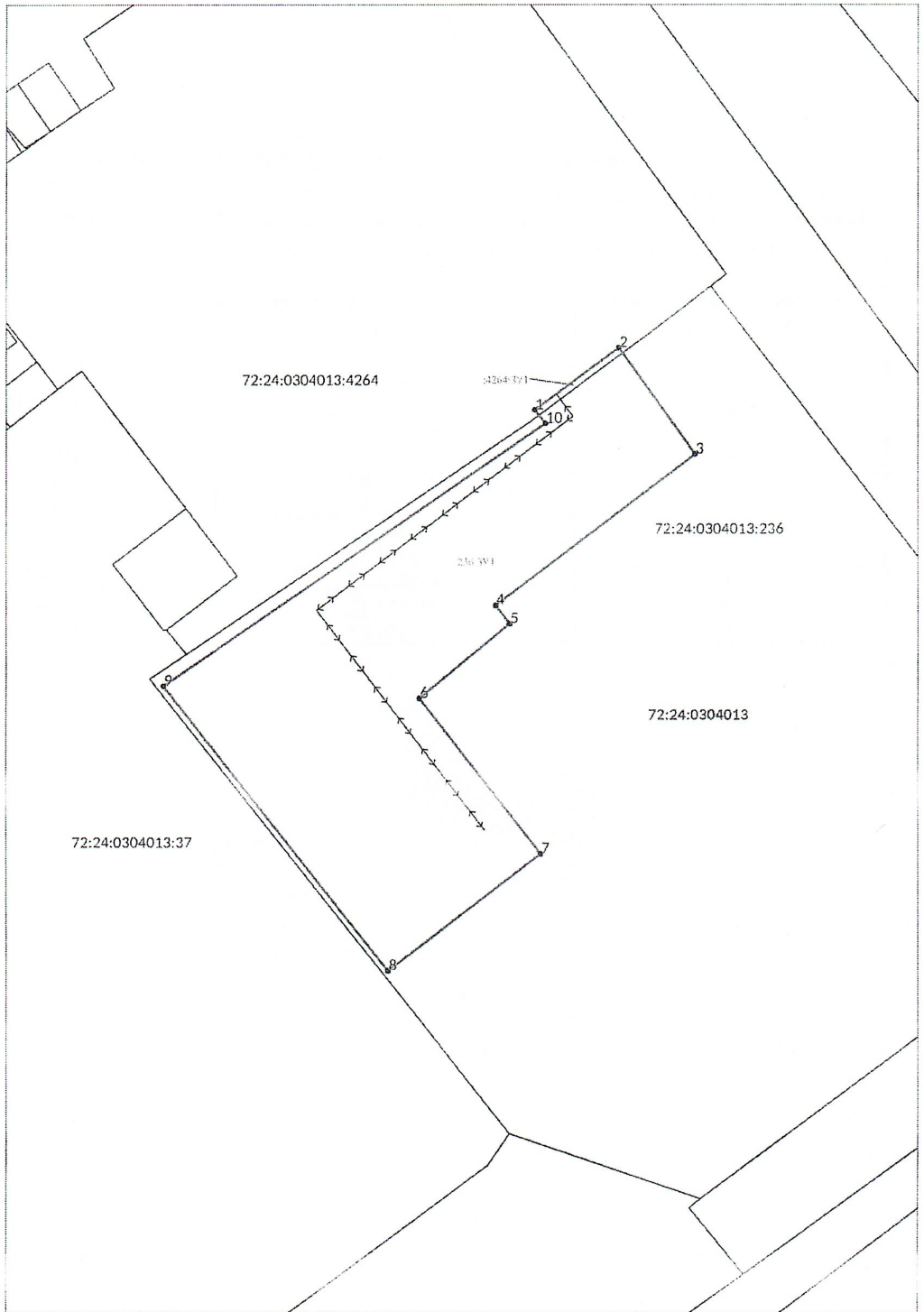
Схема расположения границ публичного сервитута

Объект: «Реконструкция тепловой сети от ТК-16-3 до ж.д.№26»

Площадь границ публичного сервитута: 1368 кв.м Система ведения ГКН МСК №2






Площадь установления сервитута (м²) 1368 (из них :236:ЗУ1 – 1360 кв.м., :4264:ЗУ1 – 8 кв.м.)

| Обозначение характерных точек границ | Координаты , м (МСК №2) | |
|--------------------------------------|-------------------------|------------|
| | X | Y |
| 1 | 2 | 3 |
| 1 | 455855.87 | 2541688.10 |
| 2 | 455862.55 | 2541697.15 |
| 3 | 455851.14 | 2541705.32 |
| 4 | 455834.87 | 2541683.88 |
| 5 | 455832.89 | 2541685.40 |
| 6 | 455824.87 | 2541675.67 |
| 7 | 455808.18 | 2541688.74 |
| 8 | 455795.53 | 2541672.28 |
| 9 | 455826.17 | 2541648.05 |
| 10 | 455854.42 | 2541689.23 |
| 1 | 455855.87 | 2541688.10 |



Масштаб 1:500

Условные обозначения:

-  - граница земельного участка, установленная в соответствии с федеральным законодательством, включенная в ГКН
-  - граница образуемого земельного участка
-  123 - обозначение кадастрового номера исходного земельного участка
-  304 - обозначение образуемого земельного участка
-  - зона с особыми условиями использования территории