

Утверждена Приказом Департамента
градостроительства и землепользования
Администрации г.Тобольска
№ _____ от _____

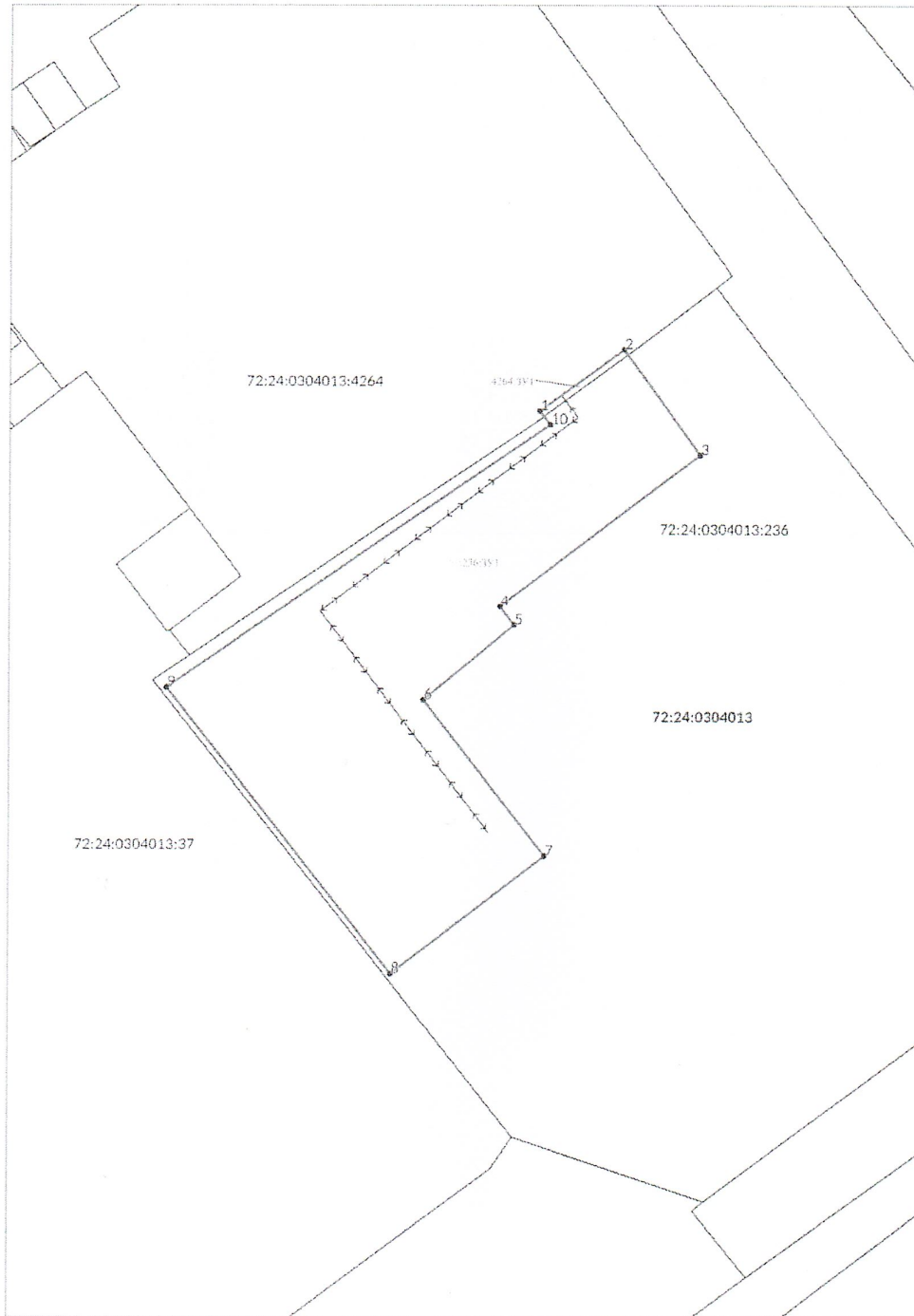
Схема расположения границ публичного сервитута

Объект: «Реконструкция тепловой сети от ТК-16-3 до ж.д.№26»

Площадь границ публичного сервитута: 1368 кв.м Система ведения ГКН МСК №2

Площадь установления сервитута (м²) 1368 (из них :236:3У1 – 1360 кв.м., :4264:3У1 – 8 кв.м.)

Обозначение характерных точек границ	Координаты , м (МСК №2)	
	X	Y
1	2	3
1	455855.87	2541688.10
2	455862.55	2541697.15
3	455851.14	2541705.32
4	455834.87	2541683.88
5	455832.89	2541685.40
6	455824.87	2541675.67
7	455808.18	2541688.74
8	455795.53	2541672.28
9	455826.17	2541648.05
10	455854.42	2541689.23
1	455855.87	2541688.10



Масштаб 1:500

Условные обозначения:

- - граница земельного участка, установленная в соответствии с федеральным законодательством, включенная в ГКН
- - граница образуемого земельного участка
- 4264 - обозначение кадастрового номера исходного земельного участка
- 236/1 - обозначение образуемого земельного участка
- - зона с особыми условиями использования территории