

ГРАФИЧЕСКОЕ ОПИСАНИЕ

местоположения границ населенных пунктов, территориальных зон, особо охраняемых природных территорий, зон с особыми условиями использования территории

Публичный сервитут в целях эксплуатации объекта электросетевого хозяйства «ВЛ - 0,4 кВ от КТП № 2049, г.Тобольск, мкр. Иртышский»

(наименование объекта, местоположение границ которого описано (далее - объект))

Раздел 1

Сведения об объекте

№ п/п	Характеристики объекта	Описание характеристик
1	2	3
1.	Местоположение объекта	Российская Федерация, Тюменская область, г. Тобольск, мкр. Иртышский, ул. Заводская
2.	Площадь объекта +/- величина погрешности определения площади (Р +/- Дельта Р)	608 +/- 9 м ²
3.	Иные характеристики объекта	-

Раздел 2

Сведения о местоположении границ объекта

1. Система координат МСК-72, зона 2

2. Сведения о характерных точках границ объекта

Обозначение характерных точек границ	Координаты, м		Метод определения координат характерной точки	Средняя квадратическая погрешность положения характерной точки (Mf), м	Описание обозначения точки на местности (при наличии)
	X	Y			
1	2	3	4	5	6
1	461247.02	2539309.07	Метод спутниковых геодезических измерений (определений)	0.10	-
2	461249.02	2539320.33	Метод спутниковых геодезических измерений (определений)	0.10	-
3	461208.44	2539354.36	Метод спутниковых геодезических измерений (определений)	0.10	-
4	461153.63	2539286.84	Метод спутниковых геодезических измерений (определений)	0.10	-
5	461167.83	2539273.89	Метод спутниковых геодезических измерений (определений)	0.10	-
6	461170.51	2539276.77	Метод спутниковых геодезических измерений (определений)	0.10	-
7	461158.42	2539287.09	Метод спутниковых геодезических измерений (определений)	0.10	-
8	461208.77	2539348.85	Метод спутниковых геодезических измерений (определений)	0.10	-
9	461244.67	2539318.81	Метод спутниковых геодезических измерений (определений)	0.10	-
10	461243.02	2539309.67	Метод спутниковых геодезических измерений (определений)	0.10	-
1	461247.02	2539309.07	Метод спутниковых геодезических измерений (определений)	0.10	-

СХЕМА ГРАНИЦ ПУБЛИЧНОГО СЕРВИТУТА

Утверждена

1. Публичный сервитут в целях эксплуатации объекта электросетевого хозяйства «ВЛ - 0,4 кВ от КТП № 2049, г.Тобольск, мкр. Иртышский»

2. Адрес (местоположение): Российская Федерация, Тюменская область, г. Тобольск, мкр. Иртышский, ул. Заводская

3. Система координат: МСК-72 зона 2

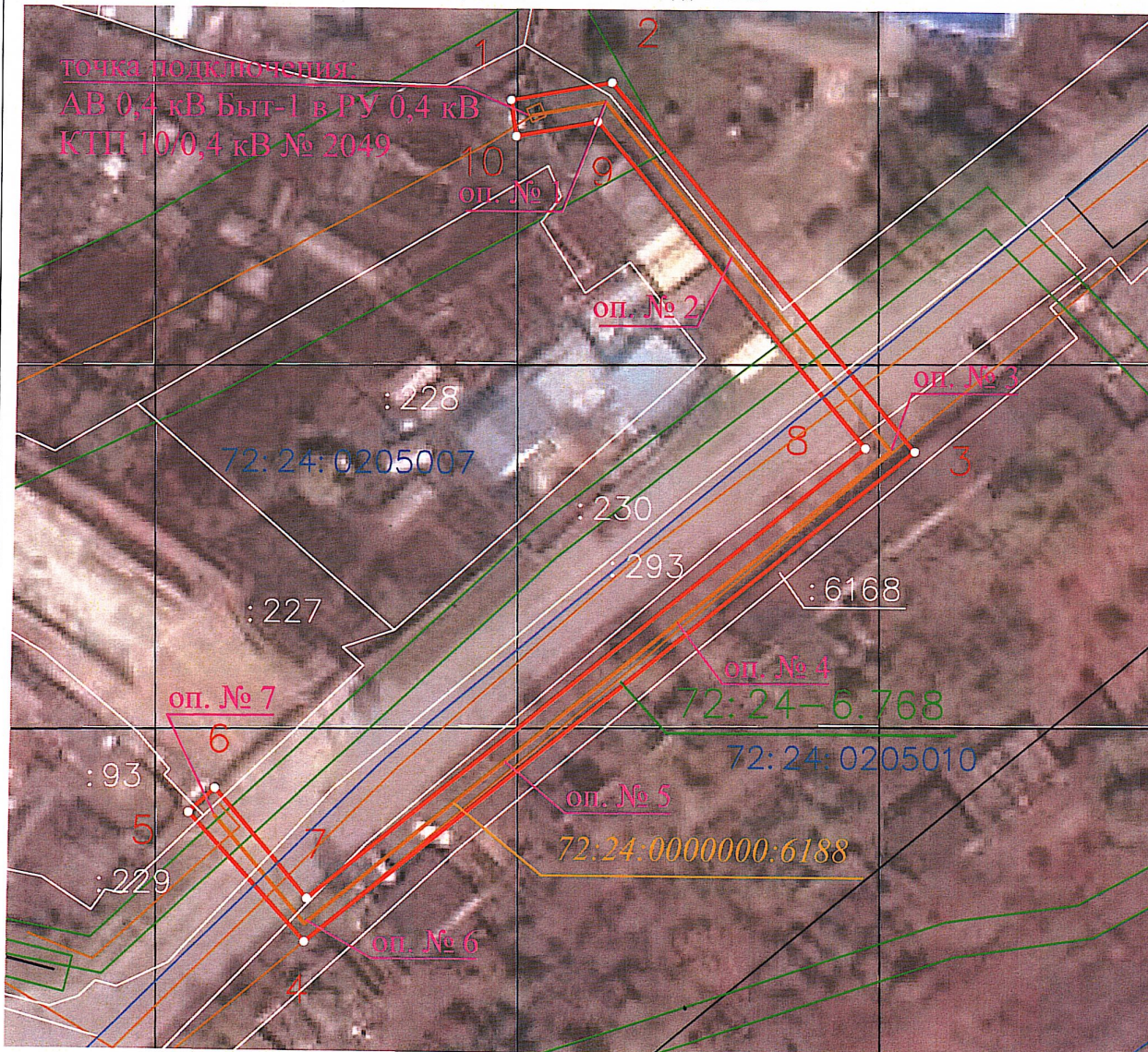
4. Общая площадь испрашиваемого публичного сервитута - 608 кв.м.

5. Ширина испрашиваемого публичного сервитута - 4 м.

6. Протяженность объекта электросетевого хозяйства - 160 м.

7. Публичный сервитут испрашивается в отношении земельного участка, государственная собственность на который не разграничена (категория земель - земли населенных пунктов) площадью 123 кв.м. в отношении части земельного участка с кадастровым номером 72:24:0205007:75 площадью 39 кв.м. в отношении части земельного участка с кадастровым номером 72:24:0205003:230 площадью 70 кв.м. в отношении части земельного участка с кадастровым номером 72:24:0000000:293 площадью 52 кв.м. в отношении части земельного участка с кадастровым номером 72:24:0000000:6168 площадью 319 кв.м. в отношении части земельного участка с кадастровым номером 72:24:0205007:93 площадью 1 кв.м. в отношении части земельного участка с кадастровым номером 72:24:0205007:227 площадью 4 кв.м.

от _____ № _____



Условные обозначения:

- - зоны с особыми условиями использования территорий;
- - существующая граница земельного участка, имеющиеся в ЕГРН сведения о которой достаточны для определения ее местоположения;
- - проектные границы публичного сервитута;
- - граница кадастрового квартала;
- 1 - характеристическая точка границы публичного сервитута;
- 72:24-6.768 - реестровый номер зоны с особыми условиями использования территорий;
- 72:24:0205007 - номер кадастрового квартала;
- :93 - номер существующего земельного участка в кадастровом квартале;
- 72:24:0000000:6188 - кадастровый номер сооружения.

Обозначение характерной точки границы	Координаты, м	
	X	Y
1	461247,02	2539309,07
2	461249,02	2539320,33
3	461208,44	2539354,36
4	461153,63	2539286,84
5	461167,83	2539273,89
6	461170,51	2539276,77
7	461158,42	2539287,09
8	461208,77	2539348,85
9	461244,67	2539318,81
10	461243,02	2539309,67
1	461247,02	2539309,07