

Приложение
к Решению Думы
от 31 января 2020 г. №5

**ВНЕСЕНИЕ ИЗМЕНЕНИЙ В
ГЕНЕРАЛЬНЫЙ ПЛАН
ГОРОДСКОГО ОКРУГА Г.ТОБОЛЬСК**

ПОЛОЖЕНИЕ О ТЕРРИТОРИАЛЬНОМ ПЛАНИРОВАНИИ

Содержание

№ п/п	Наименование раздела	Лист
	Текстовая часть	
1	Исходные данные для подготовки документации по внесению изменений в генеральный план Тобольского городского округа. - Утратил силу. - Решение Тобольской городской Думы от 28.09.2016г. № 119.	2
2	Общие положения	2
3	Архитектурно-планировочная организация территории	3
4	Параметры функциональных зон, а также сведения о планируемых для размещения в них объектах федерального значения (ОФЗ), объектах регионального значения (ОРЗ), объектах местного значения (ОМЗ), за исключением линейных объектов	10
5	Сведения о видах, назначении и наименованиях планируемых для размещения объектов местного значения городского округа, их основные характеристики	16
	Графическая часть	
1	Карта функциональных зон и границ населенного пункта. Карта планируемого размещения объектов местного значения. М 1:25 000	Лист 1
2	Карта зон с особыми условиями использования. Зоны охраны объектов культурного наследия. М 1: 25 000	Лист 2

						Муниципальный контракт № 566-ЮР							
Изм.	Кол.	Лист	№	Подп.	Дата								
ГИП		Ианченко				Положение о территориальном планировании			Стад	Лист	Листов		
ГАП		Галимов							ГД	1	11		
Нач.ГиГ		Байдашин							МАУ «АГ»				
Вед.спец.		Герещенков											

1. ИСХОДНЫЕ ДАННЫЕ ДЛЯ ПОДГОТОВКИ ДОКУМЕНТАЦИИ ПО ВНЕСЕНИЮ ИЗМЕНЕНИЙ В ГЕНЕРАЛЬНЫЙ ПЛАН ТОБОЛЬСКОГО ГОРОДСКОГО ОКРУГА

Утратил силу. – (Решение Тобольской городской Думы от 28.09.2016г. № 119).

2. ОБЩИЕ ПОЛОЖЕНИЯ

2.1. В соответствии с Градостроительным кодексом РФ генеральный план города является основным градостроительным документом, определяющим в интересах населения и государства условия формирования среды жизнедеятельности, направления и границы развития территорий поселений, зонирование территорий, развитие инженерной, транспортной и социальной инфраструктур, градостроительные требования к сохранению объектов историко-культурного наследия и особо охраняемых природных территорий, экологическому и санитарному благополучию.

В 1974 г институтом Ленгипрогор был разработан генеральный план города, предусматривающий бурный рост промышленности и как следствие этого значительное увеличение численности населения и освоение новых территорий под жилую капитальную многоэтажную застройку. За истекший период большинство его принципиальных позиций в силу различных причин были пересмотрены, и в 2004г. институтом Урбанистики (Ленгипрогор) был выпущен новый генеральный план, основой для разработки которого послужили современные подходы к градостроительному развитию города.

В условиях рыночной экономики и возросшей роли местного самоуправления в регулировании градостроительной деятельности генеральный план носит не директивный, а регулятивный характер. Это подразумевает, что положения проектной документации могут быть реализованы (либо не реализованы) при наличии соответствующих социально-экономических и административно-хозяйственных предпосылок. Безусловным является соблюдение планировочных ограничений, проектной планировочной структуры города и базовых принципов формирования системы инженерных коммуникаций.

Генеральный план является основой для разработки комплекса проектной и правовой документации, регулирующей и регламентирующей градостроительную деятельность, а также обеспечивающей устойчивое функционирование территории, охваченной генеральным планом.

Объектом проектирования настоящего проекта является г.Тобольск в границах городского округа, в административном отношении представляющие собой совокупность населенных пунктов городского и сельского типа, подчиненных Администрации города.

Одним из наиболее важных вопросов, который учитывает проект внесения изменений в Генеральный план, является увеличение территории

						Муниципальный контракт №566-ЮР	Лист
							2
Изм	Кол.	Лист	№док	Подп.	Дата		

складирования и утилизации ТБО и изменения его функционального зонирования. Данное изменение отражено на чертежах Генерального плана и позволит реализовать мероприятия, предусмотренные ст. 6 Федерального закона от 24.06.1998 (ред. от 25.11.2013) №89-ФЗ «Об отходах производства и потребления» и комплексной стратегией обращения с твердыми коммунальными отходами в Российской Федерации, утвержденного приказом Минприроды России от 14.08.2013 № 298.

(в ред. решения Тобольской городской Думы от 28.09.2016г. № 119)

3. АРХИТЕКТУРНО-ПЛАНИРОВОЧНАЯ ОРГАНИЗАЦИЯ ТЕРРИТОРИИ

3.1. На карте функциональных зон и границ населенного пункта нанесены функциональные зоны и границы городского округа город Тобольск.

3.2. На карте планируемого размещения объектов местного значения в соответствии с документами территориального планирования Тобольского городского округа Тюменской области, в электронном виде в масштабе 1:25000 нанесены объекты местного значения, планируемые к размещению.

3.3. На Карте зон с особыми условиями использования (зоны охраны объектов культурного наследия), также являющейся частью Генерального плана Тобольского городского округа, в электронном виде в масштабе 1:25000 нанесены:

- территории объектов культурного наследия;
- охранные зоны объектов культурного наследия;
- зоны регулирования застройки и хозяйственной деятельности ЗРЗ-1;
- зона регулирования застройки и хозяйственной деятельности ЗРЗ-2;
- зона регулирования застройки и хозяйственной деятельности ЗРЗ-3;
- зона охраняемого природного ландшафта ЗОПЛ;
- земли охраняемых природных территорий-памятники природы

регионального значения.

На территории Тобольского городского округа расположены три особо охраняемые природные территории:

- памятник природы регионального значения «Киселевская гора с Чувашским мысом», созданного в 1968 году Решением Исполнительного комитета Тюменского областного Совета депутатов трудящихся от 22.08.1968 №515 «Об охране памятников природы», площадью 920000,13 кв.м.

Границы памятника природы регионального значения «Киселевская гора с Чувашским мысом» установлены Постановлением Правительства Тюменской области №140-п от 09 апреля 2018г. О памятнике природы регионального значения «Киселевская гора с Чувашским мысом» в г.Тобольске;

- памятник природы регионального значения «Окрестности дома отдыха «Тобольский» (196,0 га), учрежден распоряжением Губернатора Тюменской области от 05.06.2000 №559-р «О памятнике природы

						Муниципальный контракт №566-ЮР	Лист
							3
Изм	Кол.	Лист	№док	Подп.	Дата		

регионального значения «Окрестности дома отдыха «Тобольский» в г.Тобольске» (в ред. от 30.07.2007);

- памятник природы регионального значения «Панин бугор» (468,01 га), учрежден распоряжением Администрации Тюменской области от 12 мая 1998г.№301-р «О создании памятника природы регионального значения «Панин бугор» в г.Тобольске» (в ред. от 04.07.2011).

Режим особой охраны памятников природы регионального значения «Киселевская гора с Чувашским мысом», «Окрестности дома отдыха «Тобольский», «Панин бугор» установлен в Положениях указанных нормативных правовых документов.

Особо охраняемые природные территории относятся к объектам общенационального достояния.

4. ПАРАМЕТРЫ ФУНКЦИОНАЛЬНЫХ ЗОН, А ТАКЖЕ СВЕДЕНИЯ О ПЛАНИРУЕМЫХ ДЛЯ РАЗМЕЩЕНИЯ В НИХ ОБЪЕКТАХ ФЕДЕРАЛЬНОГО ЗНАЧЕНИЯ (ОФЗ), ОБЪЕКТАХ РЕГИОНАЛЬНОГО ЗНАЧЕНИЯ (ОРЗ), ОБЪЕКТАХ МЕСТНОГО ЗНАЧЕНИЯ (ОМЗ), ЗА ИСКЛЮЧЕНИЕМ ЛИНЕЙНЫХ ОБЪЕКТОВ

№	<i>Наименование функциональной зоны</i>	<i>Площадь, га</i>	<i>Допустимая плотность застройки кв.м\га Допустимая плотность населения чел\га(для зон жилого назначения)</i>
1.	Зона жилого назначения, в том числе:	1655,482	
1.1.	<i>многоэтажной жилой застройки</i>	<i>365,640</i>	<i>142</i>
1.2.	<i>малоэтажной жилой застройки</i>	<i>118,750</i>	<i>100</i>
1.3.	<i>индивидуальной жилой застройки</i>	<i>1171,092</i>	<i>40</i>
2.	Малоэтажной жилой застройки исторической части города	206,734	определяется существующей исторической застройкой на прилегающих участках;
2.1	объекты культурного наследия федерального значения		
2.2	объекты культурного наследия регионального значения		
3.	Зона общественно-делового назначения	461,836	

						Муниципальный контракт №566-ЮР	Лист
							4
Изм	Кол.	Лист	№док	Подп.	Дата		

3.1	историко-культурного центра города	10,947	определяется существующей исторической застройкой на прилегающих участках;
3.1.1.	объекты культурного наследия федерального значения		
3.2	общественно-деловая	450,889	5000
3.2.1	объекты регионального значения		
	железнодорожный вокзал		
3.2.2	объекты местного значения		
3.2.2.1	Дошкольные учреждения на 6560 мест		
3.2.2.2	Общеобразовательные учреждения на 4910 учащихся		
3.2.2.3	Поликлинические учреждения на 1620 посещений в смену		
3.2.2.4	Больничные учреждения на 780 коек (2 объекта)		
3.2.2.5	Фельдшерско-акушерский пункт		
3.2.2.6	Крытый спортивный комплекс		
3.2.2.7	Бассейн (при крытом спортивном комплексе)		
3.2.2.8	Лыжно-спортивный комплекс		
3.2.2.9	Спортивно-оздоровительный комплекс с биатлонным стадионом		
3.2.2.10	Плоскостные спортивные сооружения (10 объектов)		
3.2.2.11	Лыжная база		
3.2.2.12	Клубное учреждение на 400 мест		
4.	Общественно-деловая зона туристического маршрута	33,270	5000
4.1	объекты культурного наследия регионального значения		
5.	Зона производственного и коммунально-складского назначения, в том числе:	3762,181	6000
5.1	<i>производственные зоны</i>	349,818	-
5.2	<i>коммунально-складские зоны</i>	779,026	-
5.2.1	объекты федерального значения		
5.2.1.1	Понижительная подстанция ПС 550 кВ "Иртыш"		
5.2.2	объекты местного значения		
5.2.2.1	Канализационные очистные сооружения		
5.2.2.2	Понижительная подстанция ПС 110 кВ "Волгинская"		
5.2.2.3	Понижительная подстанция ПС 110 кВ "Тобольская"		
5.3	<i>производственные и коммунально-складские зоны</i>	2633,337	
5.3.1	объекты местного значения		
5.3.1.1	Тепловая электроцентраль Тобольской ТЭЦ		
6.	Зона складирования и захоронения ТБО	36,229	
7.	Зона объектов транспортной инфраструктуры	306,991	
7.1	объекты регионального значения		
7.1.1	железнодорожная станция		
7.2	объекты местного значения		

						Муниципальный контракт №566-ЮР	Лист
Изм	Кол.	Лист	№док	Подп.	Дата		5

7.2.2	Канализационная насосная станция		
8.	Рекреационные зоны, в том числе:	14451,034	
8.1	<i>зоны озелененных территорий общего пользования</i>	<i>14411,753</i>	
8.1.1	объекты местного значения		
8.1.1.1	Понижительная подстанция ПС 110 кВ "Юго-Восточная"		
8.1.1.2	Водозаборные сооружения		
8.1.1.3	Канализационные очистные сооружения		
8.1.1.4	Понижительная подстанция ПС 110 кВ "Затон"		
8.2	<i>зоны объектов отдыха, туризма и санаторно-курортного лечения</i>	<i>39,281</i>	
8.2.1	объекты местного значения		
8.2.1.1	Туристская деревня		
9.	Зоны сельскохозяйственного использования, в том числе:	548,209	
9.1.	<i>зоны садоводческих, огороднических и дачных некоммерческих объединений граждан</i>	<i>395,016</i>	
9.2	<i>зоны сельскохозяйственных угодий</i>	<i>153,193</i>	
10.	Зона акваторий	1565,899	
10.1	объекты регионального значения		
10.1.1	речной вокзал		
10.1.2	паромная переправа		
11.	Зоны специального назначения	92,112	
11.1	<i>зоны ритуального назначения</i>	<i>92,112</i>	
12.	Зоны режимных территорий безопасности	1,607	
13.	Зона улично-дорожной сети	1062,993	
13.1	объекты местного значения		
13.1.1	Канализационные очистные сооружения		
13.1.2	Канализационная насосная станция (18 объектов)		

						Муниципальный контракт №566-ЮР	Лист
							6
Изм	Кол.	Лист	№док	Подп.	Дата		

5. СВЕДЕНИЯ О ВИДАХ, НАЗНАЧЕНИИ И НАИМЕНОВАНИЯХ ПЛАНИРУЕМЫХ ДЛЯ РАЗМЕЩЕНИЯ ОБЪЕКТОВ МЕСТНОГО ЗНАЧЕНИЯ ГОРОДСКОГО ОКРУГА, ИХ ОСНОВНЫЕ ХАРАКТЕРИСТИКИ

5.1. Объекты местного значения, планируемые к размещению

5.1.1. Размещение объектов социальной инфраструктуры

5.1.1.1. Объекты образования

Генеральным планом предусмотрены следующие мероприятия относительно объектов образования до 2020г.:

Строительство:

- детские сады -10 (в 8 микрорайонах г.Тобольска);
- общеобразовательные школы -7 (в 6 микрорайонах г.Тобольска);

5.1.1.2. Объекты здравоохранения и социального обеспечения

Генеральным планом предусмотрены следующие мероприятия относительно объектов здравоохранения и социального обеспечения до 2020г.:

Строительство

- поликлиники в мкр.Центральный;

5.1.1.3. Объекты физической культуры и массового спорта

Генеральным планом предусмотрены следующие мероприятия относительно объектов физической культуры и спорта до 2020г.:

Строительство:

- физкультурно-спортивный комплекс в 15 микрорайоне;
- физкультурно-спортивный комплекс в 19 микрорайоне;
- крытый бассейн в 15 микрорайоне;
- комплексная спортивная площадка за ледовым дворцом «Кристалл» в мкр. Центральный.

5.1.2. Размещение объектов специального назначения

5.1.2.1. Складирования и захоронения отходов

Объекты капитального строительства (регионального) значения, планируемые к размещению до 2020 года:

- завод по переработке твердых отходов.

5.1.3. Размещение объектов транспортной инфраструктуры

5.1.3.1. Городской транспорт и улично-дорожная сеть

Для обеспечения безопасности, бесперебойности и удобства транспортного сообщения генеральным планом на расчетный срок предлагается реконструкция и строительство улиц и дорог.

						Муниципальный контракт №566-ЮР	Лист
							7
Изм	Кол.	Лист	№док	Подп.	Дата		

Основные показатели проектируемой улично-дорожной сети приведены ниже (Таблица 1).

Таблица 1. Показатели проектируемой улично-дорожной сети

Показатели	Ед. изм.	Кол-во
Протяженность улично-дорожной сети всего	км	3,1
в том числе:		
- магистральные улицы общегородского значения, регулируемого движения (Магистраль М3);	км	1,573
- магистраль М8 и проспект Чаркова от кольца М3 до пересечения с М8);	км	1,527
- дороги в щебеночном исполнении в 16 микрорайоне;	км	6202,000

5.1.4. Размещение объектов инженерной инфраструктуры

5.1.4.1. Водоснабжение

Объекты капитального строительства местного значения, планируемые к строительству:

Водопроводные сети диаметром 63-315 мм общей протяженностью 2399,32 м

в 15 микрорайоне города Тобольска.

5.1.4.2. Водоотведение

Объекты капитального строительства местного значения, планируемые к строительству:

Канализационные сети диаметром 225-400 мм общей протяженностью 1921,8 м в 15 микрорайоне города Тобольска.

5.1.4.3. Теплоснабжение

Объекты капитального строительства местного значения, планируемые к строительству:

- тепловые сети диаметром 125-500 мм общей протяженностью 1762,7 м в 15 микрорайоне города Тобольска.

Объекты капитального строительства местного значения, планируемые к реконструкции:

- тепловые сети диаметром 700 мм общей протяженностью 43 м в 16 микрорайоне города Тобольска.

5.1.4.4. Электроснабжение

Объекты капитального строительства местного значения, планируемые к строительству:

- строительство КТП-630 для электроснабжения ИЖС 246км а/д

						Муниципальный контракт №566-ЮР	Лист
							8
Изм	Кол.	Лист	№док	Подп.	Дата		

Тюмень-Ханты-Мансийск;

- строительство ВЛ-10 кВ от оп.10Кв ф.Ершовка до КТП-630 для электроснабжения ИЖС 246км а/д Тюмень-Ханты-Мансийск;

- строительство ВЛ-0,4Кв для электроснабжения ИЖС 246км а/д Тюмень-Ханты-Мансийск;

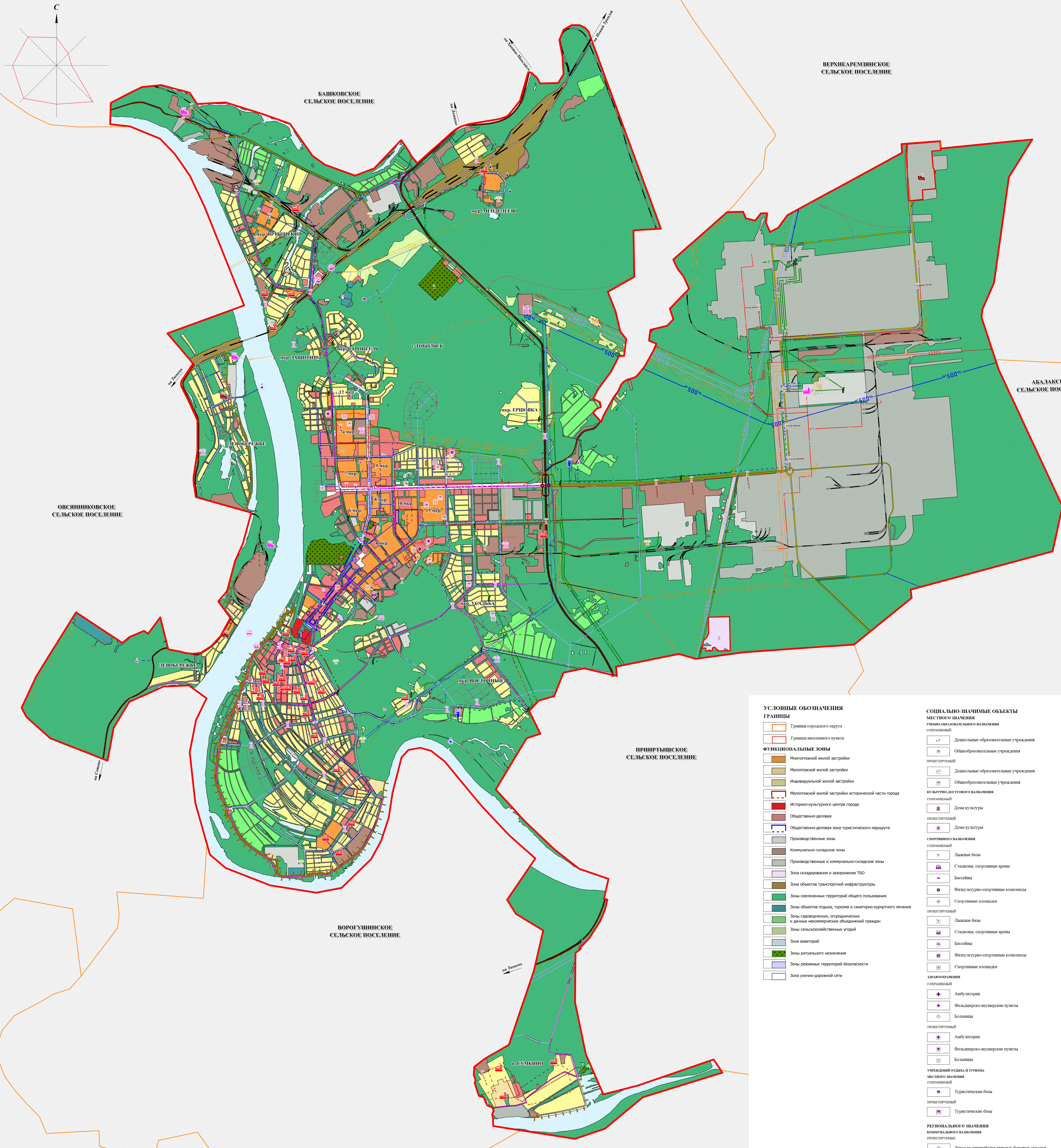
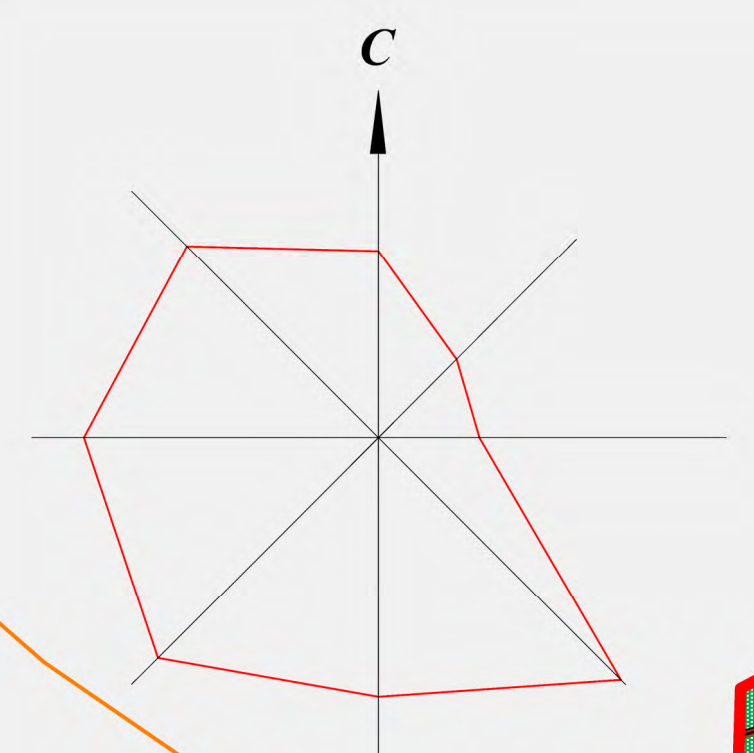
- строительство КТП-400 для электроснабжения п.Временный в мкр.Менделеево;

- строительство ВЛ-10 кВ до КТП-400 в п.Временный в мкр.Менделеево;

- строительство ВЛ-0,4 кВ для электроснабжения п.Временный в мкр.Менделеево

(в ред. решения Тобольской городской Думы от 28.09.2016г. № 119)

						Муниципальный контракт №566-ЮР	Лист
							9
Изм	Кол.	Лист	№док	Подп.	Дата		



ВЕРХНЕАРМЯНСКОЕ СЕЛЬСКОЕ ПОСЕЛЕНИЕ

БАШКОВСКОЕ СЕЛЬСКОЕ ПОСЕЛЕНИЕ

АБАЛАКСКОЕ СЕЛЬСКОЕ ПОСЕЛЕНИЕ

ОВСЯНИКОВСКОЕ СЕЛЬСКОЕ ПОСЕЛЕНИЕ

ПРИИРТИШСКОЕ СЕЛЬСКОЕ ПОСЕЛЕНИЕ

ВОРОГУШНИНСКОЕ СЕЛЬСКОЕ ПОСЕЛЕНИЕ

ТРАНСПОРТНАЯ ИНФРАСТРУКТУРА

- ЖЕЛЕЗНОДОРОЖНОГО ТРАНСПОРТА
Железная дорога
Железнодорожные вокзалы
Железнодорожные станции
Внутриквартальные пути
АВТОМОБИЛЬНОГО ТРАНСПОРТА
ФЕДЕРАЛЬНОГО НАЗНАЧЕНИЯ
Автомобильные дороги с капитальным типом покрытия
РЕГИОНАЛЬНОГО НАЗНАЧЕНИЯ
Автомобильные дороги с капитальным типом покрытия
МЕСТНОГО НАЗНАЧЕНИЯ
Автомобильные дороги с капитальным типом покрытия
Улично-дорожная сеть
Автомобильные дороги с капитальным типом покрытия
Автомобильные мосты

РЕГИОНАЛЬНОГО (МОРСКОГО) ТРАНСПОРТА

- Речные (морские) вокзалы
Паромные переправы

ИНЖЕНЕРНАЯ ИНФРАСТРУКТУРА

- ЭЛЕКТРОСНАБЖЕНИЯ
Понижающие подстанции 500 кВ
Линии электропередачи 500 кВ
Линии электропередачи 500 кВ
ТРУБОПРОВОДНЫЙ ТРАНСПОРТ
Магистральные газопроводы высокого давления

ВОЗОУЩЕЛЕНИЯ

- Канализационные насосные станции
Канализационные очистные сооружения
Канализационные насосные станции
Канализационные очистные сооружения
Канализационные очистные сооружения
Канализационные очистные сооружения
Безшумные коллекторы хозяйственно-фекальной канализации
Нижние коллекторы хозяйственно-фекальной канализации
Безшумные коллекторы хозяйственно-фекальной канализации
Нижние коллекторы хозяйственно-фекальной канализации

ВОДОСНАБЖЕНИЯ

- Поверхностные водозборы
Скважины для забора воды
Поверхностные водозборы
Водопроводные очистные сооружения
Водонапорные башни
Скважины для забора воды
Поверхностные водозборы
Скважины для забора воды
Хозяйственно-питьевые водопроводы
Хозяйственно-питьевые водопроводы
Хозяйственно-питьевые водопроводы
Хозяйственно-питьевые водопроводы
Хозяйственно-питьевые водопроводы
Хозяйственно-питьевые водопроводы
Хозяйственно-питьевые водопроводы

ГАЗОСНАБЖЕНИЯ

- Газорегулирующие пункты
Газораспределительные станции
Газопроводы высокого давления
Газопроводы высокого давления

ЭЛЕКТРОСНАБЖЕНИЯ

- Понижающие подстанции 35 кВ
Понижающие подстанции 110 кВ
Понижающие подстанции 110 кВ
Тепловые электростанции
Понижающие подстанции 110 кВ
Линии электропередачи 35 кВ
Линии электропередачи 110 кВ
Линии электропередачи 220 кВ
Линии электропередачи 110 кВ

ТЕПЛОСНАБЖЕНИЯ

- Котельные
Центральный тепловой пункт
Теплоэлектроцентрали
Тепловые сети
Тепловые сети
Противопожарная дамба

УСЛОВНЫЕ ОБОЗНАЧЕНИЯ ГРАНИЦЫ

- Граница городского округа
Граница высшего пункта

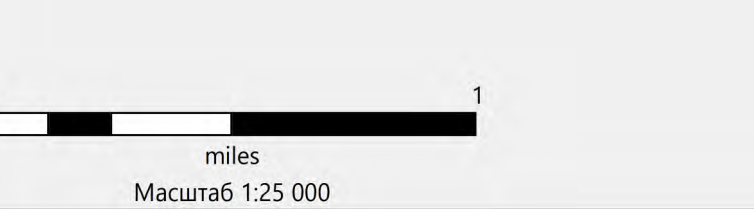
ФУНКЦИОНАЛЬНЫЕ ЗОНЫ

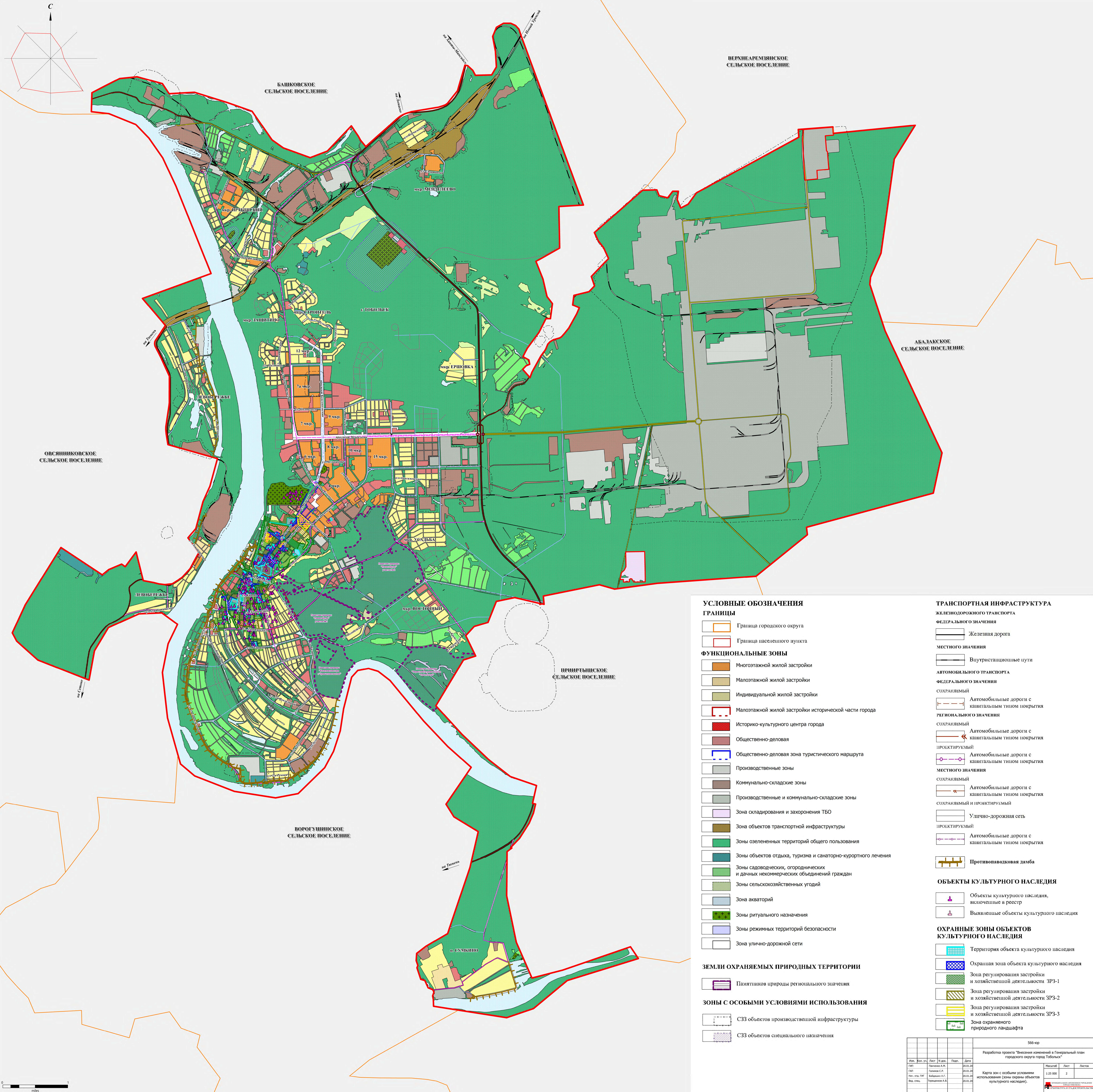
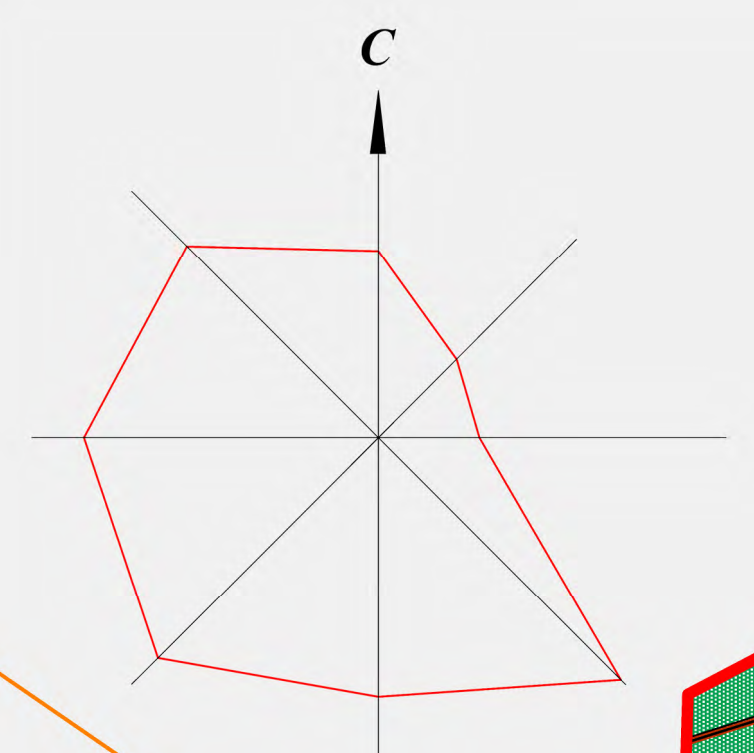
- Многоэтапной жилой застройки
Малозэтапной жилой застройки
Индивидуальной жилой застройки
Малозэтапной жилой застройки исторической части города
Историко-культурного центра города
Общественно-деловая
Общественно-деловая зона туристического маршрута
Производственные зоны
Конюшечно-складские зоны
Производственные и конюшечно-складские зоны
Зона оздоровления и закоренения ТБО
Зона объектов транспортной инфраструктуры
Зоны озелененных территорий общего пользования
Зоны объектов отдыха, туризма и санаторно-курортного лечения
Зоны садоводческих, огороднических и дачных некоммерческих объединений граждан
Зоны сельскохозяйственных угодий
Зоны автотрасс
Зоны ритуального назначения
Зоны режимных территорий безопасности
Зона улично-дорожной сети

СОЦИАЛЬНО-ЗНАЧИМЫЕ ОБЪЕКТЫ МЕСТНОГО НАЗНАЧЕНИЯ

- Дошкольные образовательные учреждения
Образовательные учреждения
Дошкольные образовательные учреждения
Образовательные учреждения
Дома культуры
Дома культуры
Лакные базы
Стадоны, спортивные арены
Бассейны
Физкультурно-спортивные комплексы
Спортивные площадки
Лакные базы
Стадоны, спортивные арены
Бассейны
Физкультурно-спортивные комплексы
Спортивные площадки
Амбулатории
Фельдшерско-акушерские пункты
Больницы
Амбулатории
Фельдшерско-акушерские пункты
Больницы
Туристические базы
Туристические базы
Завод по переработке твердых бытовых отходов

Table with project details: Имя, Кол. стр., Лист, № дач., План, Дата, and a list of authors and dates.





УСЛОВНЫЕ ОБОЗНАЧЕНИЯ

ГРАНИЦЫ

- Граница городского округа
- Граница населенного пункта

ФУНКЦИОНАЛЬНЫЕ ЗОНЫ

- Многоэтажной жилой застройки
- Малоэтажной жилой застройки
- Индивидуальной жилой застройки
- Малоэтажной жилой застройки исторической части города
- Историко-культурного центра города
- Общественно-деловая
- Общественно-деловая зона туристического маршрута
- Производственные зоны
- Коммунально-складские зоны
- Производственные и коммунально-складские зоны
- Зона складирования и захоронения ТБО
- Зона объектов транспортной инфраструктуры
- Зоны озелененных территорий общего пользования
- Зоны объектов отдыха, туризма и санаторно-курортного лечения
- Зоны садоводческих, огороднических и дачных некоммерческих объединений граждан
- Зоны сельскохозяйственных угодий
- Зона акваторий
- Зоны ритуального назначения
- Зоны режимных территорий безопасности
- Зона улично-дорожной сети

ЗЕМЛИ ОХРАЯЕМЫХ ПРИРОДНЫХ ТЕРРИТОРИЙ

- Памятников природы регионального значения

ЗОНЫ С ОСОБИМИ УСЛОВИЯМИ ИСПОЛЬЗОВАНИЯ

- СЗЗ объектов производственной инфраструктуры
- СЗЗ объектов специального назначения

ТРАНСПОРТНАЯ ИНФРАСТРУКТУРА

ЖЕЛЕЗНОДОРОЖНОГО ТРАНСПОРТА

- Железная дорога

МЕСТНОГО ЗНАЧЕНИЯ

- Внутростанционные пути

АВТОМОБИЛЬНОГО ТРАНСПОРТА

ФЕДЕРАЛЬНОГО ЗНАЧЕНИЯ

СОХРАНЯЕМЫЙ

- Автомобильные дороги с капитальным типом покрытия

РЕГИОНАЛЬНОГО ЗНАЧЕНИЯ

СОХРАНЯЕМЫЙ

- Автомобильные дороги с капитальным типом покрытия

ПРОЕКТИРУЕМЫЙ

- Автомобильные дороги с капитальным типом покрытия

МЕСТНОГО ЗНАЧЕНИЯ

СОХРАНЯЕМЫЙ

- Автомобильные дороги с капитальным типом покрытия

ПРОЕКТИРУЕМЫЙ

- Автомобильные дороги с капитальным типом покрытия

ПРОЕКТИРУЕМЫЙ

- Автомобильные дороги с капитальным типом покрытия

ПРОЕКТИРУЕМЫЙ

- Автомобильные дороги с капитальным типом покрытия

ПРОЕКТИРУЕМЫЙ

- Автомобильные дороги с капитальным типом покрытия

ПРОЕКТИРУЕМЫЙ

- Автомобильные дороги с капитальным типом покрытия

ПРОЕКТИРУЕМЫЙ

- Автомобильные дороги с капитальным типом покрытия

ПРОЕКТИРУЕМЫЙ

- Автомобильные дороги с капитальным типом покрытия

ПРОЕКТИРУЕМЫЙ

- Автомобильные дороги с капитальным типом покрытия

ОБЪЕКТЫ КУЛЬТУРНОГО НАСЛЕДИЯ

- Объекты культурного наследия, включенные в реестр
- Выявленные объекты культурного наследия

ОХРАННЫЕ ЗОНЫ ОБЪЕКТОВ КУЛЬТУРНОГО НАСЛЕДИЯ

- Территория объекта культурного наследия
- Охранная зона объекта культурного наследия
- Зона регулирования застройки и хозяйственной деятельности ЗРЗ-1
- Зона регулирования застройки и хозяйственной деятельности ЗРЗ-2
- Зона регулирования застройки и хозяйственной деятельности ЗРЗ-3
- Зона охраняемого природного ландшафта

566-юр						Разработка проекта "Внесение изменений в Генеральный план городского округа город Тобольск"		
Изм.	Кол. экз.	Лист	№ док.	Подп.	Дата	Масштаб	Лист	Листов
ГМП		Рябенко А.М.			20.01.20		2	2
ИП		Ганева С.Р.			20.01.20			
ИП		Бабичева А.С.			20.01.20			
ИП		Торшенин А.В.			20.01.20			

