

Схема расположения границ публичного сервитута для эксплуатации линейного объекта
Электросетевой комплекс ВЛ-10 кВ ф. Зыряново от ПС 110/10 кВ "Речпорт" с ВЛ-0.4 кВ
(наименование объекта, местоположение границ которого описано (далее - объект))

Раздел 1

Сведения об объекте		
N п/п	Характеристики объекта	Описание характеристик
1	2	3
1	Местоположение объекта	Тюменская область, Тобольск г
2	Площадь объекта ± величина погрешности определения площади ($P \pm \Delta P$), м ²	146099 ± 134
3	Иные характеристики объекта	1. Публичный сервитут установлен с целью размещения объектов электросетевого хозяйства сроком на 49 лет.

Раздел 2

Сведения о местоположении границ объекта					
1. Система координат МСК-72, зона 2					
2. Сведения о характерных точках границ объекта					
Обозначение характерных точек границ	Координаты, м		Метод определения координат характерной точки	Средняя квадратическая погрешность положения характерной точки (Mt), м	Описание обозначения точки на местности (при наличии)
	X	Y			
1	2	3	4	5	6
1	465533.14	2535310.56	Метод спутниковых геодезических измерений (определений)	0.1	-
2	465521.69	2535345.01	Метод спутниковых геодезических измерений (определений)	0.1	-
3	465504.35	2535396.54	Метод спутниковых геодезических измерений (определений)	0.1	-
4	465485.76	2535447.75	Метод спутниковых геодезических измерений (определений)	0.1	-
5	465467.49	2535500.31	Метод спутниковых геодезических измерений (определений)	0.1	-
6	465449.76	2535552.73	Метод спутниковых геодезических измерений (определений)	0.1	-
7	465438.74	2535587.48	Метод спутниковых геодезических измерений (определений)	0.1	-

Сведения о местоположении границ объекта					
1. Система координат МСК-72, зона 2					
2. Сведения о характерных точках границ объекта					
Обозначение характерных точек границ	Координаты, м		Метод определения координат характерной точки	Средняя квадратическая погрешность положения характерной точки (Mt), м	Описание обозначения точки на местности (при наличии)
	X	Y			
8	465437.03	2535636.94	Метод спутниковых геодезических измерений (определений)	0.1	-
9	465438.58	2535685.50	Метод спутниковых геодезических измерений (определений)	0.1	-
10	465440.08	2535730.17	Метод спутниковых геодезических измерений (определений)	0.1	-
11	465441.60	2535773.16	Метод спутниковых геодезических измерений (определений)	0.1	-
12	465443.10	2535816.38	Метод спутниковых геодезических измерений (определений)	0.1	-
13	465444.36	2535863.39	Метод спутниковых геодезических измерений (определений)	0.1	-
14	465425.23	2535904.54	Метод спутниковых геодезических измерений (определений)	0.1	-
15	465404.46	2535949.55	Метод спутниковых геодезических измерений (определений)	0.1	-
16	465384.87	2535992.92	Метод спутниковых геодезических измерений (определений)	0.1	-
17	465363.75	2536038.30	Метод спутниковых геодезических измерений (определений)	0.1	-
18	465341.25	2536086.00	Метод спутниковых геодезических измерений (определений)	0.1	-
19	465320.85	2536129.21	Метод спутниковых геодезических измерений (определений)	0.1	-
20	465300.78	2536172.66	Метод спутниковых геодезических измерений (определений)	0.1	-
21	465280.94	2536216.00	Метод спутниковых геодезических измерений (определений)	0.1	-

Сведения о местоположении границ объекта					
1. Система координат МСК-72, зона 2					
2. Сведения о характерных точках границ объекта					
Обозначение характерных точек границ	Координаты, м		Метод определения координат характерной точки	Средняя квадратическая погрешность положения характерной точки (Mt), м	Описание обозначения точки на местности (при наличии)
	X	Y			
22	465259.00	2536262.53	Метод спутниковых геодезических измерений (определений)	0.1	-
23	465238.04	2536307.46	Метод спутниковых геодезических измерений (определений)	0.1	-
24	465220.97	2536343.61	Метод спутниковых геодезических измерений (определений)	0.1	-
25	465213.54	2536384.89	Метод спутниковых геодезических измерений (определений)	0.1	-
26	465211.84	2536395.33	Метод спутниковых геодезических измерений (определений)	0.1	-
27	465207.54	2536420.73	Метод спутниковых геодезических измерений (определений)	0.1	-
28	465200.88	2536470.20	Метод спутниковых геодезических измерений (определений)	0.1	-
29	465193.68	2536522.80	Метод спутниковых геодезических измерений (определений)	0.1	-
30	465186.90	2536573.41	Метод спутниковых геодезических измерений (определений)	0.1	-
31	465180.39	2536624.40	Метод спутниковых геодезических измерений (определений)	0.1	-
32	465165.06	2536668.10	Метод спутниковых геодезических измерений (определений)	0.1	-
33	465149.11	2536713.63	Метод спутниковых геодезических измерений (определений)	0.1	-
34	465134.06	2536756.51	Метод спутниковых геодезических измерений (определений)	0.1	-
35	465119.03	2536798.46	Метод спутниковых геодезических измерений (определений)	0.1	-

Сведения о местоположении границ объекта					
1. Система координат МСК-72, зона 2					
2. Сведения о характерных точках границ объекта					
Обозначение характерных точек границ	Координаты, м		Метод определения координат характерной точки	Средняя квадратическая погрешность положения характерной точки (Mt), м	Описание обозначения точки на местности (при наличии)
	X	Y			
36	465093.29	2536869.28	Метод спутниковых геодезических измерений (определений)	0.1	-
37	465068.81	2536925.64	Метод спутниковых геодезических измерений (определений)	0.1	-
38	465052.23	2536964.89	Метод спутниковых геодезических измерений (определений)	0.1	-
39	465035.14	2537004.39	Метод спутниковых геодезических измерений (определений)	0.1	-
40	465018.40	2537043.01	Метод спутниковых геодезических измерений (определений)	0.1	-
41	465000.75	2537084.95	Метод спутниковых геодезических измерений (определений)	0.1	-
42	464979.95	2537132.55	Метод спутниковых геодезических измерений (определений)	0.1	-
43	464967.91	2537163.70	Метод спутниковых геодезических измерений (определений)	0.1	-
44	464979.25	2537188.25	Метод спутниковых геодезических измерений (определений)	0.1	-
45	465009.28	2537206.00	Метод спутниковых геодезических измерений (определений)	0.1	-
46	465053.74	2537231.08	Метод спутниковых геодезических измерений (определений)	0.1	-
47	465094.11	2537254.20	Метод спутниковых геодезических измерений (определений)	0.1	-
48	465126.77	2537270.03	Метод спутниковых геодезических измерений (определений)	0.1	-
49	465118.20	2537316.60	Метод спутниковых геодезических измерений (определений)	0.1	-

Сведения о местоположении границ объекта					
1. Система координат МСК-72, зона 2					
2. Сведения о характерных точках границ объекта					
Обозначение характерных точек границ	Координаты, м		Метод определения координат характерной точки	Средняя квадратическая погрешность положения характерной точки (Mt), м	Описание обозначения точки на местности (при наличии)
	X	Y			
50	465094.43	2537351.61	Метод спутниковых геодезических измерений (определений)	0.1	-
51	465070.95	2537386.23	Метод спутниковых геодезических измерений (определений)	0.1	-
52	465029.46	2537420.35	Метод спутниковых геодезических измерений (определений)	0.1	-
53	464992.70	2537450.59	Метод спутниковых геодезических измерений (определений)	0.1	-
54	464962.23	2537475.66	Метод спутниковых геодезических измерений (определений)	0.1	-
55	464942.38	2537492.34	Метод спутниковых геодезических измерений (определений)	0.1	-
56	464896.53	2537529.61	Метод спутниковых геодезических измерений (определений)	0.1	-
57	464871.49	2537546.14	Метод спутниковых геодезических измерений (определений)	0.1	-
58	464847.34	2537562.05	Метод спутниковых геодезических измерений (определений)	0.1	-
59	464826.58	2537575.28	Метод спутниковых геодезических измерений (определений)	0.1	-
60	464816.41	2537564.84	Метод спутниковых геодезических измерений (определений)	0.1	-
61	464800.82	2537580.28	Метод спутниковых геодезических измерений (определений)	0.1	-
62	464805.51	2537584.97	Метод спутниковых геодезических измерений (определений)	0.1	-
63	464793.51	2537596.34	Метод спутниковых геодезических измерений (определений)	0.1	-

Сведения о местоположении границ объекта					
1. Система координат МСК-72, зона 2					
2. Сведения о характерных точках границ объекта					
Обозначение характерных точек границ	Координаты, м		Метод определения координат характерной точки	Средняя квадратическая погрешность положения характерной точки (Mt), м	Описание обозначения точки на местности (при наличии)
	X	Y			
64	464779.96	2537630.66	Метод спутниковых геодезических измерений (определений)	0.1	-
65	464761.54	2537679.44	Метод спутниковых геодезических измерений (определений)	0.1	-
66	464745.41	2537722.56	Метод спутниковых геодезических измерений (определений)	0.1	-
67	464730.55	2537762.29	Метод спутниковых геодезических измерений (определений)	0.1	-
68	464699.16	2537803.20	Метод спутниковых геодезических измерений (определений)	0.1	-
69	464689.31	2537842.69	Метод спутниковых геодезических измерений (определений)	0.1	-
70	464679.90	2537880.92	Метод спутниковых геодезических измерений (определений)	0.1	-
71	464676.17	2537909.70	Метод спутниковых геодезических измерений (определений)	0.1	-
72	464671.37	2537907.81	Метод спутниковых геодезических измерений (определений)	0.1	-
73	464670.24	2537916.52	Метод спутниковых геодезических измерений (определений)	0.1	-
74	464663.73	2537934.61	Метод спутниковых геодезических измерений (определений)	0.1	-
75	464643.56	2537988.99	Метод спутниковых геодезических измерений (определений)	0.1	-
76	464625.56	2538033.86	Метод спутниковых геодезических измерений (определений)	0.1	-
77	464604.28	2538088.27	Метод спутниковых геодезических измерений (определений)	0.1	-

Сведения о местоположении границ объекта					
1. Система координат МСК-72, зона 2					
2. Сведения о характерных точках границ объекта					
Обозначение характерных точек границ	Координаты, м		Метод определения координат характерной точки	Средняя квадратическая погрешность положения характерной точки (Mt), м	Описание обозначения точки на местности (при наличии)
	X	Y			
78	464584.21	2538139.51	Метод спутниковых геодезических измерений (определений)	0.1	-
79	464568.94	2538177.54	Метод спутниковых геодезических измерений (определений)	0.1	-
80	464552.20	2538219.34	Метод спутниковых геодезических измерений (определений)	0.1	-
81	464522.63	2538259.89	Метод спутниковых геодезических измерений (определений)	0.1	-
82	464493.20	2538301.36	Метод спутниковых геодезических измерений (определений)	0.1	-
83	464425.62	2538394.76	Метод спутниковых геодезических измерений (определений)	0.1	-
84	464401.66	2538449.29	Метод спутниковых геодезических измерений (определений)	0.1	-
85	464378.86	2538501.19	Метод спутниковых геодезических измерений (определений)	0.1	-
86	464354.52	2538556.56	Метод спутниковых геодезических измерений (определений)	0.1	-
87	464341.36	2538586.49	Метод спутниковых геодезических измерений (определений)	0.1	-
88	464321.48	2538632.72	Метод спутниковых геодезических измерений (определений)	0.1	-
89	464300.14	2538682.35	Метод спутниковых геодезических измерений (определений)	0.1	-
90	464281.24	2538726.30	Метод спутниковых геодезических измерений (определений)	0.1	-
91	464260.67	2538774.13	Метод спутниковых геодезических измерений (определений)	0.1	-

Сведения о местоположении границ объекта					
1. Система координат МСК-72, зона 2					
2. Сведения о характерных точках границ объекта					
Обозначение характерных точек границ	Координаты, м		Метод определения координат характерной точки	Средняя квадратическая погрешность положения характерной точки (Mt), м	Описание обозначения точки на местности (при наличии)
	X	Y			
92	464240.47	2538821.11	Метод спутниковых геодезических измерений (определений)	0.1	-
93	464245.06	2538823.08	Метод спутниковых геодезических измерений (определений)	0.1	-
94	464245.06	2538823.09	Метод спутниковых геодезических измерений (определений)	0.1	-
95	464230.26	2538857.52	Метод спутниковых геодезических измерений (определений)	0.1	-
96	464198.93	2538845.81	Метод спутниковых геодезических измерений (определений)	0.1	-
97	464172.55	2538833.46	Метод спутниковых геодезических измерений (определений)	0.1	-
98	464139.90	2538818.17	Метод спутниковых геодезических измерений (определений)	0.1	-
99	464107.40	2538802.95	Метод спутниковых геодезических измерений (определений)	0.1	-
100	464078.99	2538789.64	Метод спутниковых геодезических измерений (определений)	0.1	-
101	464042.65	2538772.60	Метод спутниковых геодезических измерений (определений)	0.1	-
102	464017.55	2538760.84	Метод спутниковых геодезических измерений (определений)	0.1	-
103	463985.64	2538745.88	Метод спутниковых геодезических измерений (определений)	0.1	-
104	463958.64	2538733.23	Метод спутниковых геодезических измерений (определений)	0.1	-
105	463925.67	2538717.78	Метод спутниковых геодезических измерений (определений)	0.1	-

Сведения о местоположении границ объекта					
1. Система координат МСК-72, зона 2					
2. Сведения о характерных точках границ объекта					
Обозначение характерных точек границ	Координаты, м		Метод определения координат характерной точки	Средняя квадратическая погрешность положения характерной точки (Mt), м	Описание обозначения точки на местности (при наличии)
	X	Y			
106	463896.40	2538704.05	Метод спутниковых геодезических измерений (определений)	0.1	-
107	463866.58	2538690.08	Метод спутниковых геодезических измерений (определений)	0.1	-
108	463836.59	2538676.03	Метод спутниковых геодезических измерений (определений)	0.1	-
109	463807.39	2538662.35	Метод спутниковых геодезических измерений (определений)	0.1	-
110	463778.85	2538648.96	Метод спутниковых геодезических измерений (определений)	0.1	-
111	463748.03	2538634.53	Метод спутниковых геодезических измерений (определений)	0.1	-
112	463722.36	2538622.50	Метод спутниковых геодезических измерений (определений)	0.1	-
113	463719.75	2538597.35	Метод спутниковых геодезических измерений (определений)	0.1	-
114	463716.45	2538565.70	Метод спутниковых геодезических измерений (определений)	0.1	-
115	463713.51	2538532.49	Метод спутниковых геодезических измерений (определений)	0.1	-
116	463710.59	2538499.24	Метод спутниковых геодезических измерений (определений)	0.1	-
117	463708.31	2538473.40	Метод спутниковых геодезических измерений (определений)	0.1	-
118	463706.15	2538448.76	Метод спутниковых геодезических измерений (определений)	0.1	-
119	463713.70	2538430.51	Метод спутниковых геодезических измерений (определений)	0.1	-

Сведения о местоположении границ объекта					
1. Система координат МСК-72, зона 2					
2. Сведения о характерных точках границ объекта					
Обозначение характерных точек границ	Координаты, м		Метод определения координат характерной точки	Средняя квадратическая погрешность положения характерной точки (Mt), м	Описание обозначения точки на местности (при наличии)
	X	Y			
120	463724.44	2538404.56	Метод спутниковых геодезических измерений (определений)	0.1	-
121	463717.83	2538373.14	Метод спутниковых геодезических измерений (определений)	0.1	-
122	463712.96	2538349.95	Метод спутниковых геодезических измерений (определений)	0.1	-
123	463705.90	2538316.30	Метод спутниковых геодезических измерений (определений)	0.1	-
124	463703.32	2538302.21	Метод спутниковых геодезических измерений (определений)	0.1	-
125	463694.87	2538310.75	Метод спутниковых геодезических измерений (определений)	0.1	-
126	463695.41	2538313.70	Метод спутниковых геодезических измерений (определений)	0.1	-
127	463688.18	2538322.36	Метод спутниковых геодезических измерений (определений)	0.1	-
128	463690.71	2538324.88	Метод спутниковых геодезических измерений (определений)	0.1	-
129	463696.69	2538321.09	Метод спутниковых геодезических измерений (определений)	0.1	-
130	463703.19	2538352.00	Метод спутниковых геодезических измерений (определений)	0.1	-
131	463708.05	2538375.19	Метод спутниковых геодезических измерений (определений)	0.1	-
132	463714.01	2538403.59	Метод спутниковых геодезических измерений (определений)	0.1	-
133	463704.45	2538426.69	Метод спутниковых геодезических измерений (определений)	0.1	-

Сведения о местоположении границ объекта					
1. Система координат МСК-72, зона 2					
2. Сведения о характерных точках границ объекта					
Обозначение характерных точек границ	Координаты, м		Метод определения координат характерной точки	Средняя квадратическая погрешность положения характерной точки (Mt), м	Описание обозначения точки на местности (при наличии)
	X	Y			
134	463695.98	2538447.21	Метод спутниковых геодезических измерений (определений)	0.1	-
135	463698.36	2538474.28	Метод спутниковых геодезических измерений (определений)	0.1	-
136	463700.64	2538500.11	Метод спутниковых геодезических измерений (определений)	0.1	-
137	463703.56	2538533.36	Метод спутниковых геодезических измерений (определений)	0.1	-
138	463706.50	2538566.65	Метод спутниковых геодезических измерений (определений)	0.1	-
139	463709.80	2538598.38	Метод спутниковых геодезических измерений (определений)	0.1	-
140	463712.99	2538629.15	Метод спутниковых геодезических измерений (определений)	0.1	-
141	463743.78	2538643.58	Метод спутниковых геодезических измерений (определений)	0.1	-
142	463774.60	2538658.01	Метод спутниковых геодезических измерений (определений)	0.1	-
143	463803.14	2538671.40	Метод спутниковых геодезических измерений (определений)	0.1	-
144	463832.34	2538685.08	Метод спутниковых геодезических измерений (определений)	0.1	-
145	463862.33	2538699.13	Метод спутниковых геодезических измерений (определений)	0.1	-
146	463892.15	2538713.10	Метод спутниковых геодезических измерений (определений)	0.1	-
147	463921.43	2538726.83	Метод спутниковых геодезических измерений (определений)	0.1	-

Сведения о местоположении границ объекта					
1. Система координат МСК-72, зона 2					
2. Сведения о характерных точках границ объекта					
Обозначение характерных точек границ	Координаты, м		Метод определения координат характерной точки	Средняя квадратическая погрешность положения характерной точки (Mt), м	Описание обозначения точки на местности (при наличии)
	X	Y			
148	463954.39	2538742.28	Метод спутниковых геодезических измерений (определений)	0.1	-
149	463981.39	2538754.92	Метод спутниковых геодезических измерений (определений)	0.1	-
150	464013.30	2538769.89	Метод спутниковых геодезических измерений (определений)	0.1	-
151	464032.98	2538779.11	Метод спутниковых геодезических измерений (определений)	0.1	-
152	464012.16	2538808.40	Метод спутниковых геодезических измерений (определений)	0.1	-
153	463979.44	2538858.35	Метод спутниковых геодезических измерений (определений)	0.1	-
154	463946.37	2538909.15	Метод спутниковых геодезических измерений (определений)	0.1	-
155	463914.55	2538958.19	Метод спутниковых геодезических измерений (определений)	0.1	-
156	463895.44	2538986.90	Метод спутниковых геодезических измерений (определений)	0.1	-
157	463898.57	2538997.62	Метод спутниковых геодезических измерений (определений)	0.1	-
158	463890.15	2538997.33	Метод спутниковых геодезических измерений (определений)	0.1	-
159	463890.02	2539001.33	Метод спутниковых геодезических измерений (определений)	0.1	-
160	463899.74	2539001.65	Метод спутниковых геодезических измерений (определений)	0.1	-
161	463913.46	2539048.60	Метод спутниковых геодезических измерений (определений)	0.1	-

Сведения о местоположении границ объекта					
1. Система координат МСК-72, зона 2					
2. Сведения о характерных точках границ объекта					
Обозначение характерных точек границ	Координаты, м		Метод определения координат характерной точки	Средняя квадратическая погрешность положения характерной точки (Mt), м	Описание обозначения точки на местности (при наличии)
	X	Y			
162	463902.97	2539076.93	Метод спутниковых геодезических измерений (определений)	0.1	-
163	463896.63	2539077.15	Метод спутниковых геодезических измерений (определений)	0.1	-
164	463896.80	2539081.15	Метод спутниковых геодезических измерений (определений)	0.1	-
165	463901.46	2539080.99	Метод спутниковых геодезических измерений (определений)	0.1	-
166	463893.28	2539103.09	Метод спутниковых геодезических измерений (определений)	0.1	-
167	463881.84	2539133.91	Метод спутниковых геодезических измерений (определений)	0.1	-
168	463871.36	2539143.66	Метод спутниковых геодезических измерений (определений)	0.1	-
169	463874.08	2539146.58	Метод спутниковых геодезических измерений (определений)	0.1	-
170	463878.76	2539142.23	Метод спутниковых геодезических измерений (определений)	0.1	-
171	463874.75	2539153.05	Метод спутниковых геодезических измерений (определений)	0.1	-
172	463865.40	2539153.05	Метод спутниковых геодезических измерений (определений)	0.1	-
173	463865.40	2539174.85	Метод спутниковых геодезических измерений (определений)	0.1	-
174	463867.86	2539174.85	Метод спутниковых геодезических измерений (определений)	0.1	-
175	463853.73	2539179.85	Метод спутниковых геодезических измерений (определений)	0.1	-

Сведения о местоположении границ объекта					
1. Система координат МСК-72, зона 2					
2. Сведения о характерных точках границ объекта					
Обозначение характерных точек границ	Координаты, м		Метод определения координат характерной точки	Средняя квадратическая погрешность положения характерной точки (Mt), м	Описание обозначения точки на местности (при наличии)
	X	Y			
176	463838.40	2539185.86	Метод спутниковых геодезических измерений (определений)	0.1	-
177	463812.27	2539177.81	Метод спутниковых геодезических измерений (определений)	0.1	-
178	463820.94	2539169.21	Метод спутниковых геодезических измерений (определений)	0.1	-
179	463818.11	2539166.36	Метод спутниковых геодезических измерений (определений)	0.1	-
180	463807.96	2539176.43	Метод спутниковых геодезических измерений (определений)	0.1	-
181	463783.37	2539167.69	Метод спутниковых геодезических измерений (определений)	0.1	-
182	463790.45	2539157.69	Метод спутниковых геодезических измерений (определений)	0.1	-
183	463787.18	2539155.39	Метод спутниковых геодезических измерений (определений)	0.1	-
184	463779.43	2539166.35	Метод спутниковых геодезических измерений (определений)	0.1	-
185	463752.12	2539157.55	Метод спутниковых геодезических измерений (определений)	0.1	-
186	463759.55	2539144.56	Метод спутниковых геодезических измерений (определений)	0.1	-
187	463756.07	2539142.56	Метод спутниковых геодезических измерений (определений)	0.1	-
188	463748.23	2539156.27	Метод спутниковых геодезических измерений (определений)	0.1	-
189	463726.25	2539148.94	Метод спутниковых геодезических измерений (определений)	0.1	-

Сведения о местоположении границ объекта					
1. Система координат МСК-72, зона 2					
2. Сведения о характерных точках границ объекта					
Обозначение характерных точек границ	Координаты, м		Метод определения координат характерной точки	Средняя квадратическая погрешность положения характерной точки (Mt), м	Описание обозначения точки на местности (при наличии)
	X	Y			
190	463712.76	2539124.05	Метод спутниковых геодезических измерений (определений)	0.1	-
191	463731.43	2539103.88	Метод спутниковых геодезических измерений (определений)	0.1	-
192	463751.54	2539081.88	Метод спутниковых геодезических измерений (определений)	0.1	-
193	463770.11	2539055.18	Метод спутниковых геодезических измерений (определений)	0.1	-
194	463766.84	2539052.90	Метод спутниковых геодезических измерений (определений)	0.1	-
195	463748.41	2539079.38	Метод спутниковых геодезических измерений (определений)	0.1	-
196	463728.47	2539101.17	Метод спутниковых геодезических измерений (определений)	0.1	-
197	463709.82	2539121.34	Метод спутниковых геодезических измерений (определений)	0.1	-
198	463695.00	2539114.78	Метод спутниковых геодезических измерений (определений)	0.1	-
199	463678.88	2539107.63	Метод спутниковых геодезических измерений (определений)	0.1	-
200	463654.53	2539096.81	Метод спутниковых геодезических измерений (определений)	0.1	-
201	463626.10	2539083.61	Метод спутниковых геодезических измерений (определений)	0.1	-
202	463596.74	2539070.01	Метод спутниковых геодезических измерений (определений)	0.1	-
203	463578.11	2539061.21	Метод спутниковых геодезических измерений (определений)	0.1	-

Сведения о местоположении границ объекта					
1. Система координат МСК-72, зона 2					
2. Сведения о характерных точках границ объекта					
Обозначение характерных точек границ	Координаты, м		Метод определения координат характерной точки	Средняя квадратическая погрешность положения характерной точки (Mt), м	Описание обозначения точки на местности (при наличии)
	X	Y			
204	463551.12	2539049.15	Метод спутниковых геодезических измерений (определений)	0.1	-
205	463521.86	2539036.19	Метод спутниковых геодезических измерений (определений)	0.1	-
206	463520.23	2539039.84	Метод спутниковых геодезических измерений (определений)	0.1	-
207	463549.50	2539052.80	Метод спутниковых геодезических измерений (определений)	0.1	-
208	463576.44	2539064.84	Метод спутниковых геодезических измерений (определений)	0.1	-
209	463595.04	2539073.64	Метод спутниковых геодезических измерений (определений)	0.1	-
210	463624.43	2539087.24	Метод спутниковых геодезических измерений (определений)	0.1	-
211	463652.87	2539100.46	Метод спутниковых геодезических измерений (определений)	0.1	-
212	463677.25	2539111.28	Метод спутниковых геодезических измерений (определений)	0.1	-
213	463693.38	2539118.42	Метод спутниковых геодезических измерений (определений)	0.1	-
214	463708.88	2539125.30	Метод спутниковых геодезических измерений (определений)	0.1	-
215	463723.48	2539152.24	Метод спутниковых геодезических измерений (определений)	0.1	-
216	463748.54	2539160.59	Метод спутниковых геодезических измерений (определений)	0.1	-
217	463779.54	2539170.59	Метод спутниковых геодезических измерений (определений)	0.1	-

Сведения о местоположении границ объекта					
1. Система координат МСК-72, зона 2					
2. Сведения о характерных точках границ объекта					
Обозначение характерных точек границ	Координаты, м		Метод определения координат характерной точки	Средняя квадратическая погрешность положения характерной точки (Mt), м	Описание обозначения точки на местности (при наличии)
	X	Y			
218	463807.90	2539180.65	Метод спутниковых геодезических измерений (определений)	0.1	-
219	463838.55	2539190.09	Метод спутниковых геодезических измерений (определений)	0.1	-
220	463855.13	2539183.60	Метод спутниковых геодезических измерений (определений)	0.1	-
221	463876.39	2539176.08	Метод спутниковых геодезических измерений (определений)	0.1	-
222	463880.85	2539186.56	Метод спутниковых геодезических измерений (определений)	0.1	-
223	463876.90	2539206.65	Метод спутниковых геодезических измерений (определений)	0.1	-
224	463880.83	2539207.40	Метод спутниковых геодезических измерений (определений)	0.1	-
225	463884.43	2539189.13	Метод спутниковых геодезических измерений (определений)	0.1	-
226	463908.15	2539199.16	Метод спутниковых геодезических измерений (определений)	0.1	-
227	463922.88	2539205.38	Метод спутниковых геодезических измерений (определений)	0.1	-
228	463907.45	2539214.69	Метод спутниковых геодезических измерений (определений)	0.1	-
229	463909.50	2539218.11	Метод спутниковых геодезических измерений (определений)	0.1	-
230	463926.24	2539208.03	Метод спутниковых геодезических измерений (определений)	0.1	-
231	463933.97	2539229.22	Метод спутниковых геодезических измерений (определений)	0.1	-

Сведения о местоположении границ объекта					
1. Система координат МСК-72, зона 2					
2. Сведения о характерных точках границ объекта					
Обозначение характерных точек границ	Координаты, м		Метод определения координат характерной точки	Средняя квадратическая погрешность положения характерной точки (Mt), м	Описание обозначения точки на местности (при наличии)
	X	Y			
232	463937.72	2539227.85	Метод спутниковых геодезических измерений (определений)	0.1	-
233	463930.36	2539207.69	Метод спутниковых геодезических измерений (определений)	0.1	-
234	463947.60	2539210.94	Метод спутниковых геодезических измерений (определений)	0.1	-
235	463970.39	2539215.35	Метод спутниковых геодезических измерений (определений)	0.1	-
236	463990.22	2539219.20	Метод спутниковых геодезических измерений (определений)	0.1	-
237	463968.56	2539233.53	Метод спутниковых геодезических измерений (определений)	0.1	-
238	463970.76	2539236.87	Метод спутниковых геодезических измерений (определений)	0.1	-
239	463995.96	2539220.23	Метод спутниковых геодезических измерений (определений)	0.1	-
240	464027.90	2539223.13	Метод спутниковых геодезических измерений (определений)	0.1	-
241	464028.27	2539219.16	Метод спутниковых геодезических измерений (определений)	0.1	-
242	463995.78	2539216.21	Метод спутниковых геодезических измерений (определений)	0.1	-
243	463971.14	2539211.42	Метод спутниковых геодезических измерений (определений)	0.1	-
244	463948.35	2539207.01	Метод спутниковых геодезических измерений (определений)	0.1	-
245	463927.83	2539203.14	Метод спутниковых геодезических измерений (определений)	0.1	-

Сведения о местоположении границ объекта					
1. Система координат МСК-72, зона 2					
2. Сведения о характерных точках границ объекта					
Обозначение характерных точек границ	Координаты, м		Метод определения координат характерной точки	Средняя квадратическая погрешность положения характерной точки (Mt), м	Описание обозначения точки на местности (при наличии)
	X	Y			
246	463909.70	2539195.49	Метод спутниковых геодезических измерений (определений)	0.1	-
247	463884.45	2539184.82	Метод спутниковых геодезических измерений (определений)	0.1	-
248	463880.22	2539174.85	Метод спутниковых геодезических измерений (определений)	0.1	-
249	463887.40	2539174.85	Метод спутниковых геодезических измерений (определений)	0.1	-
250	463887.40	2539153.05	Метод спутниковых геодезических измерений (определений)	0.1	-
251	463885.41	2539153.05	Метод спутниковых геодезических измерений (определений)	0.1	-
252	463893.11	2539132.26	Метод спутниковых геодезических измерений (определений)	0.1	-
253	463902.65	2539106.56	Метод спутниковых геодезических измерений (определений)	0.1	-
254	463912.31	2539080.48	Метод спутниковых геодезических измерений (определений)	0.1	-
255	463923.99	2539048.98	Метод спутниковых геодезических измерений (определений)	0.1	-
256	463922.68	2539044.51	Метод спутниковых геодезических измерений (определений)	0.1	-
257	463937.26	2539009.58	Метод спутниковых геодезических измерений (определений)	0.1	-
258	463970.87	2539023.67	Метод спутниковых геодезических измерений (определений)	0.1	-
259	463972.42	2539019.96	Метод спутниковых геодезических измерений (определений)	0.1	-

Сведения о местоположении границ объекта					
1. Система координат МСК-72, зона 2					
2. Сведения о характерных точках границ объекта					
Обозначение характерных точек границ	Координаты, м		Метод определения координат характерной точки	Средняя квадратическая погрешность положения характерной точки (Mt), м	Описание обозначения точки на местности (при наличии)
	X	Y			
260	463936.75	2539005.04	Метод спутниковых геодезических измерений (определений)	0.1	-
261	463913.29	2538998.04	Метод спутниковых геодезических измерений (определений)	0.1	-
262	463909.07	2538997.92	Метод спутниковых геодезических измерений (определений)	0.1	-
263	463906.34	2538988.58	Метод спутниковых геодезических измерений (определений)	0.1	-
264	463922.90	2538963.69	Метод спутниковых геодезических измерений (определений)	0.1	-
265	463954.75	2538914.60	Метод спутниковых геодезических измерений (определений)	0.1	-
266	463987.81	2538863.83	Метод спутниковых геодезических измерений (определений)	0.1	-
267	464020.41	2538814.05	Метод спутниковых геодезических измерений (определений)	0.1	-
268	464042.19	2538783.43	Метод спутниковых геодезических измерений (определений)	0.1	-
269	464074.74	2538798.69	Метод спутниковых геодезических измерений (определений)	0.1	-
270	464103.15	2538812.00	Метод спутниковых геодезических измерений (определений)	0.1	-
271	464135.65	2538827.23	Метод спутниковых геодезических измерений (определений)	0.1	-
272	464168.30	2538842.51	Метод спутниковых геодезических измерений (определений)	0.1	-
273	464194.24	2538854.66	Метод спутниковых геодезических измерений (определений)	0.1	-

Сведения о местоположении границ объекта					
1. Система координат МСК-72, зона 2					
2. Сведения о характерных точках границ объекта					
Обозначение характерных точек границ	Координаты, м		Метод определения координат характерной точки	Средняя квадратическая погрешность положения характерной точки (Mt), м	Описание обозначения точки на местности (при наличии)
	X	Y			
274	464213.49	2538871.38	Метод спутниковых геодезических измерений (определений)	0.1	-
275	464221.53	2538878.35	Метод спутниковых геодезических измерений (определений)	0.1	-
276	464216.14	2538889.89	Метод спутниковых геодезических измерений (определений)	0.1	-
277	464200.95	2538922.50	Метод спутниковых геодезических измерений (определений)	0.1	-
278	464186.46	2538954.82	Метод спутниковых геодезических измерений (определений)	0.1	-
279	464171.75	2538987.66	Метод спутниковых геодезических измерений (определений)	0.1	-
280	464157.61	2539019.20	Метод спутниковых геодезических измерений (определений)	0.1	-
281	464142.29	2539053.39	Метод спутниковых геодезических измерений (определений)	0.1	-
282	464128.66	2539083.81	Метод спутниковых геодезических измерений (определений)	0.1	-
283	464121.08	2539100.71	Метод спутниковых геодезических измерений (определений)	0.1	-
284	464105.28	2539131.45	Метод спутниковых геодезических измерений (определений)	0.1	-
285	464090.09	2539160.99	Метод спутниковых геодезических измерений (определений)	0.1	-
286	464073.71	2539192.84	Метод спутниковых геодезических измерений (определений)	0.1	-
287	464057.13	2539225.09	Метод спутниковых геодезических измерений (определений)	0.1	-

Сведения о местоположении границ объекта					
1. Система координат МСК-72, зона 2					
2. Сведения о характерных точках границ объекта					
Обозначение характерных точек границ	Координаты, м		Метод определения координат характерной точки	Средняя квадратическая погрешность положения характерной точки (Mt), м	Описание обозначения точки на местности (при наличии)
	X	Y			
288	464044.47	2539249.67	Метод спутниковых геодезических измерений (определений)	0.1	-
289	464027.34	2539283.01	Метод спутниковых геодезических измерений (определений)	0.1	-
290	464015.97	2539304.75	Метод спутниковых геодезических измерений (определений)	0.1	-
291	464002.63	2539330.26	Метод спутниковых геодезических измерений (определений)	0.1	-
292	463989.53	2539355.31	Метод спутниковых геодезических измерений (определений)	0.1	-
293	463973.54	2539385.88	Метод спутниковых геодезических измерений (определений)	0.1	-
294	463958.51	2539414.59	Метод спутниковых геодезических измерений (определений)	0.1	-
295	463947.23	2539443.04	Метод спутниковых геодезических измерений (определений)	0.1	-
296	463934.64	2539469.47	Метод спутниковых геодезических измерений (определений)	0.1	-
297	463931.96	2539468.98	Метод спутниковых геодезических измерений (определений)	0.1	-
298	463898.01	2539480.71	Метод спутниковых геодезических измерений (определений)	0.1	-
299	463852.50	2539494.37	Метод спутниковых геодезических измерений (определений)	0.1	-
300	463855.40	2539503.95	Метод спутниковых геодезических измерений (определений)	0.1	-
301	463901.09	2539490.24	Метод спутниковых геодезических измерений (определений)	0.1	-

Сведения о местоположении границ объекта					
1. Система координат МСК-72, зона 2					
2. Сведения о характерных точках границ объекта					
Обозначение характерных точек границ	Координаты, м		Метод определения координат характерной точки	Средняя квадратическая погрешность положения характерной точки (Mt), м	Описание обозначения точки на местности (при наличии)
	X	Y			
302	463929.43	2539480.43	Метод спутниковых геодезических измерений (определений)	0.1	-
303	463919.44	2539501.40	Метод спутниковых геодезических измерений (определений)	0.1	-
304	463907.01	2539528.73	Метод спутниковых геодезических измерений (определений)	0.1	-
305	463893.94	2539557.48	Метод спутниковых геодезических измерений (определений)	0.1	-
306	463882.53	2539582.61	Метод спутниковых геодезических измерений (определений)	0.1	-
307	463872.61	2539604.40	Метод спутниковых геодезических измерений (определений)	0.1	-
308	463857.51	2539637.63	Метод спутниковых геодезических измерений (определений)	0.1	-
309	463841.82	2539672.14	Метод спутниковых геодезических измерений (определений)	0.1	-
310	463829.78	2539698.61	Метод спутниковых геодезических измерений (определений)	0.1	-
311	463816.17	2539728.55	Метод спутниковых геодезических измерений (определений)	0.1	-
312	463796.68	2539771.41	Метод спутниковых геодезических измерений (определений)	0.1	-
313	463785.20	2539796.67	Метод спутниковых геодезических измерений (определений)	0.1	-
314	463772.48	2539824.66	Метод спутниковых геодезических измерений (определений)	0.1	-
315	463757.49	2539857.61	Метод спутниковых геодезических измерений (определений)	0.1	-

Сведения о местоположении границ объекта					
1. Система координат МСК-72, зона 2					
2. Сведения о характерных точках границ объекта					
Обозначение характерных точек границ	Координаты, м		Метод определения координат характерной точки	Средняя квадратическая погрешность положения характерной точки (Mt), м	Описание обозначения точки на местности (при наличии)
	X	Y			
316	463742.76	2539890.21	Метод спутниковых геодезических измерений (определений)	0.1	-
317	463728.08	2539922.71	Метод спутниковых геодезических измерений (определений)	0.1	-
318	463712.10	2539958.10	Метод спутниковых геодезических измерений (определений)	0.1	-
319	463697.96	2539989.41	Метод спутниковых геодезических измерений (определений)	0.1	-
320	463682.31	2540024.04	Метод спутниковых геодезических измерений (определений)	0.1	-
321	463669.58	2540052.25	Метод спутниковых геодезических измерений (определений)	0.1	-
322	463659.96	2540073.51	Метод спутниковых геодезических измерений (определений)	0.1	-
323	463648.80	2540098.26	Метод спутниковых геодезических измерений (определений)	0.1	-
324	463632.66	2540134.00	Метод спутниковых геодезических измерений (определений)	0.1	-
325	463614.75	2540173.65	Метод спутниковых геодезических измерений (определений)	0.1	-
326	463601.46	2540203.05	Метод спутниковых геодезических измерений (определений)	0.1	-
327	463586.24	2540236.80	Метод спутниковых геодезических измерений (определений)	0.1	-
328	463572.36	2540267.99	Метод спутниковых геодезических измерений (определений)	0.1	-
329	463561.09	2540293.34	Метод спутниковых геодезических измерений (определений)	0.1	-

Сведения о местоположении границ объекта					
1. Система координат МСК-72, зона 2					
2. Сведения о характерных точках границ объекта					
Обозначение характерных точек границ	Координаты, м		Метод определения координат характерной точки	Средняя квадратическая погрешность положения характерной точки (Mt), м	Описание обозначения точки на местности (при наличии)
	X	Y			
330	463548.31	2540322.05	Метод спутниковых геодезических измерений (определений)	0.1	-
331	463538.16	2540344.89	Метод спутниковых геодезических измерений (определений)	0.1	-
332	463525.26	2540373.86	Метод спутниковых геодезических измерений (определений)	0.1	-
333	463512.05	2540403.56	Метод спутниковых геодезических измерений (определений)	0.1	-
334	463500.73	2540431.11	Метод спутниковых геодезических измерений (определений)	0.1	-
335	463490.28	2540456.53	Метод спутниковых геодезических измерений (определений)	0.1	-
336	463473.74	2540493.40	Метод спутниковых геодезических измерений (определений)	0.1	-
337	463459.98	2540525.56	Метод спутниковых геодезических измерений (определений)	0.1	-
338	463455.47	2540535.63	Метод спутниковых геодезических измерений (определений)	0.1	-
339	463433.50	2540532.26	Метод спутниковых геодезических измерений (определений)	0.1	-
340	463418.18	2540505.18	Метод спутниковых геодезических измерений (определений)	0.1	-
341	463390.56	2540456.31	Метод спутниковых геодезических измерений (определений)	0.1	-
342	463387.71	2540452.58	Метод спутниковых геодезических измерений (определений)	0.1	-
343	463387.71	2540443.35	Метод спутниковых геодезических измерений (определений)	0.1	-

Сведения о местоположении границ объекта					
1. Система координат МСК-72, зона 2					
2. Сведения о характерных точках границ объекта					
Обозначение характерных точек границ	Координаты, м		Метод определения координат характерной точки	Средняя квадратическая погрешность положения характерной точки (Mt), м	Описание обозначения точки на местности (при наличии)
	X	Y			
344	463365.70	2540443.35	Метод спутниковых геодезических измерений (определений)	0.1	-
345	463365.70	2540465.15	Метод спутниковых геодезических измерений (определений)	0.1	-
346	463372.15	2540465.15	Метод спутниковых геодезических измерений (определений)	0.1	-
347	463373.82	2540467.35	Метод спутниковых геодезических измерений (определений)	0.1	-
348	463400.78	2540515.02	Метод спутниковых геодезических измерений (определений)	0.1	-
349	463413.08	2540536.79	Метод спутниковых геодезических измерений (определений)	0.1	-
350	463371.58	2540555.34	Метод спутниковых геодезических измерений (определений)	0.1	-
351	463340.08	2540569.41	Метод спутниковых геодезических измерений (определений)	0.1	-
352	463287.54	2540578.47	Метод спутниковых геодезических измерений (определений)	0.1	-
353	463261.90	2540546.76	Метод спутниковых геодезических измерений (определений)	0.1	-
354	463208.59	2540576.24	Метод спутниковых геодезических измерений (определений)	0.1	-
355	463162.61	2540601.67	Метод спутниковых геодезических измерений (определений)	0.1	-
356	463116.62	2540627.09	Метод спутниковых геодезических измерений (определений)	0.1	-
357	463070.65	2540652.51	Метод спутниковых геодезических измерений (определений)	0.1	-

Сведения о местоположении границ объекта					
1. Система координат МСК-72, зона 2					
2. Сведения о характерных точках границ объекта					
Обозначение характерных точек границ	Координаты, м		Метод определения координат характерной точки	Средняя квадратическая погрешность положения характерной точки (Mt), м	Описание обозначения точки на местности (при наличии)
	X	Y			
358	463024.68	2540677.93	Метод спутниковых геодезических измерений (определений)	0.1	-
359	462978.70	2540703.36	Метод спутниковых геодезических измерений (определений)	0.1	-
360	462932.71	2540728.78	Метод спутниковых геодезических измерений (определений)	0.1	-
361	462882.65	2540756.46	Метод спутниковых геодезических измерений (определений)	0.1	-
362	462872.18	2540810.68	Метод спутниковых геодезических измерений (определений)	0.1	-
363	462862.00	2540863.37	Метод спутниковых геодезических измерений (определений)	0.1	-
364	462879.75	2540903.85	Метод спутниковых геодезических измерений (определений)	0.1	-
365	462896.26	2540941.47	Метод спутниковых геодезических измерений (определений)	0.1	-
366	462912.76	2540979.09	Метод спутниковых геодезических измерений (определений)	0.1	-
367	462917.80	2540990.58	Метод спутниковых геодезических измерений (определений)	0.1	-
368	462901.04	2540981.79	Метод спутниковых геодезических измерений (определений)	0.1	-
369	462855.88	2540960.68	Метод спутниковых геодезических измерений (определений)	0.1	-
370	462845.48	2540955.76	Метод спутниковых геодезических измерений (определений)	0.1	-
371	462840.74	2540968.94	Метод спутниковых геодезических измерений (определений)	0.1	-

Сведения о местоположении границ объекта					
1. Система координат МСК-72, зона 2					
2. Сведения о характерных точках границ объекта					
Обозначение характерных точек границ	Координаты, м		Метод определения координат характерной точки	Средняя квадратическая погрешность положения характерной точки (Mt), м	Описание обозначения точки на местности (при наличии)
	X	Y			
372	462831.37	2540969.82	Метод спутниковых геодезических измерений (определений)	0.1	-
373	462831.59	2540971.80	Метод спутниковых геодезических измерений (определений)	0.1	-
374	462840.43	2540970.99	Метод спутниковых геодезических измерений (определений)	0.1	-
375	462838.95	2540974.90	Метод спутниковых геодезических измерений (определений)	0.1	-
376	462847.42	2540978.80	Метод спутниковых геодезических измерений (определений)	0.1	-
377	462892.16	2540999.71	Метод спутниковых геодезических измерений (определений)	0.1	-
378	462959.04	2541034.80	Метод спутниковых геодезических измерений (определений)	0.1	-
379	462931.08	2540971.05	Метод спутниковых геодезических измерений (определений)	0.1	-
380	462914.58	2540933.43	Метод спутниковых геодезических измерений (определений)	0.1	-
381	462898.07	2540895.81	Метод спутниковых геодезических измерений (определений)	0.1	-
382	462882.82	2540861.05	Метод спутниковых геодезических измерений (определений)	0.1	-
383	462891.82	2540814.48	Метод спутниковых геодезических измерений (определений)	0.1	-
384	462900.51	2540769.44	Метод спутниковых геодезических измерений (определений)	0.1	-
385	462942.39	2540746.28	Метод спутниковых геодезических измерений (определений)	0.1	-

Сведения о местоположении границ объекта					
1. Система координат МСК-72, зона 2					
2. Сведения о характерных точках границ объекта					
Обозначение характерных точек границ	Координаты, м		Метод определения координат характерной точки	Средняя квадратическая погрешность положения характерной точки (Mt), м	Описание обозначения точки на местности (при наличии)
	X	Y			
386	462988.38	2540720.86	Метод спутниковых геодезических измерений (определений)	0.1	-
387	463034.36	2540695.43	Метод спутниковых геодезических измерений (определений)	0.1	-
388	463080.33	2540670.01	Метод спутниковых геодезических измерений (определений)	0.1	-
389	463126.30	2540644.59	Метод спутниковых геодезических измерений (определений)	0.1	-
390	463172.29	2540619.17	Метод спутниковых геодезических измерений (определений)	0.1	-
391	463218.27	2540593.74	Метод спутниковых геодезических измерений (определений)	0.1	-
392	463256.90	2540572.38	Метод спутниковых геодезических измерений (определений)	0.1	-
393	463279.36	2540600.17	Метод спутниковых геодезических измерений (определений)	0.1	-
394	463345.94	2540588.69	Метод спутниковых геодезических измерений (определений)	0.1	-
395	463379.74	2540573.60	Метод спутниковых геодезических измерений (определений)	0.1	-
396	463425.87	2540552.99	Метод спутниковых геодезических измерений (определений)	0.1	-
397	463441.54	2540564.89	Метод спутниковых геодезических измерений (определений)	0.1	-
398	463480.23	2540599.65	Метод спутниковых геодезических измерений (определений)	0.1	-
399	463507.24	2540623.73	Метод спутниковых геодезических измерений (определений)	0.1	-

Сведения о местоположении границ объекта					
1. Система координат МСК-72, зона 2					
2. Сведения о характерных точках границ объекта					
Обозначение характерных точек границ	Координаты, м		Метод определения координат характерной точки	Средняя квадратическая погрешность положения характерной точки (Mt), м	Описание обозначения точки на местности (при наличии)
	X	Y			
400	463541.28	2540653.33	Метод спутниковых геодезических измерений (определений)	0.1	-
401	463549.12	2540660.15	Метод спутниковых геодезических измерений (определений)	0.1	-
402	463537.53	2540681.54	Метод спутниковых геодезических измерений (определений)	0.1	-
403	463525.70	2540703.39	Метод спутниковых геодезических измерений (определений)	0.1	-
404	463510.10	2540732.47	Метод спутниковых геодезических измерений (определений)	0.1	-
405	463513.62	2540734.37	Метод спутниковых геодезических измерений (определений)	0.1	-
406	463529.22	2540705.29	Метод спутниковых геодезических измерений (определений)	0.1	-
407	463541.05	2540683.44	Метод спутниковых геодезических измерений (определений)	0.1	-
408	463552.21	2540662.83	Метод спутниковых геодезических измерений (определений)	0.1	-
409	463581.73	2540688.51	Метод спутниковых геодезических измерений (определений)	0.1	-
410	463607.34	2540710.80	Метод спутниковых геодезических измерений (определений)	0.1	-
411	463594.30	2540730.75	Метод спутниковых геодезических измерений (определений)	0.1	-
412	463577.01	2540757.17	Метод спутниковых геодезических измерений (определений)	0.1	-
413	463558.34	2540785.99	Метод спутниковых геодезических измерений (определений)	0.1	-

Сведения о местоположении границ объекта					
1. Система координат МСК-72, зона 2					
2. Сведения о характерных точках границ объекта					
Обозначение характерных точек границ	Координаты, м		Метод определения координат характерной точки	Средняя квадратическая погрешность положения характерной точки (Mt), м	Описание обозначения точки на местности (при наличии)
	X	Y			
414	463561.68	2540788.17	Метод спутниковых геодезических измерений (определений)	0.1	-
415	463580.35	2540759.35	Метод спутниковых геодезических измерений (определений)	0.1	-
416	463597.64	2540732.93	Метод спутниковых геодезических измерений (определений)	0.1	-
417	463610.38	2540713.44	Метод спутниковых геодезических измерений (определений)	0.1	-
418	463621.00	2540722.68	Метод спутниковых геодезических измерений (определений)	0.1	-
419	463649.81	2540770.21	Метод спутниковых геодезических измерений (определений)	0.1	-
420	463652.43	2540774.53	Метод спутниковых геодезических измерений (определений)	0.1	-
421	463637.16	2540796.63	Метод спутниковых геодезических измерений (определений)	0.1	-
422	463640.44	2540798.91	Метод спутниковых геодезических измерений (определений)	0.1	-
423	463654.70	2540778.28	Метод спутниковых геодезических измерений (определений)	0.1	-
424	463679.09	2540818.53	Метод спутниковых геодезических измерений (определений)	0.1	-
425	463711.45	2540871.93	Метод спутниковых геодезических измерений (определений)	0.1	-
426	463743.36	2540924.59	Метод спутниковых геодезических измерений (определений)	0.1	-
427	463773.56	2540974.43	Метод спутниковых геодезических измерений (определений)	0.1	-

Сведения о местоположении границ объекта					
1. Система координат МСК-72, зона 2					
2. Сведения о характерных точках границ объекта					
Обозначение характерных точек границ	Координаты, м		Метод определения координат характерной точки	Средняя квадратическая погрешность положения характерной точки (Mt), м	Описание обозначения точки на местности (при наличии)
	X	Y			
428	463803.76	2541024.27	Метод спутниковых геодезических измерений (определений)	0.1	-
429	463833.97	2541074.10	Метод спутниковых геодезических измерений (определений)	0.1	-
430	463865.06	2541125.41	Метод спутниковых геодезических измерений (определений)	0.1	-
431	463905.28	2541158.36	Метод спутниковых геодезических измерений (определений)	0.1	-
432	463885.03	2541171.50	Метод спутниковых геодезических измерений (определений)	0.1	-
433	463861.11	2541187.02	Метод спутниковых геодезических измерений (определений)	0.1	-
434	463841.81	2541199.54	Метод спутниковых геодезических измерений (определений)	0.1	-
435	463819.20	2541214.21	Метод спутниковых геодезических измерений (определений)	0.1	-
436	463797.23	2541228.48	Метод спутниковых геодезических измерений (определений)	0.1	-
437	463778.83	2541240.14	Метод спутниковых геодезических измерений (определений)	0.1	-
438	463774.12	2541235.11	Метод спутниковых геодезических измерений (определений)	0.1	-
439	463755.64	2541201.02	Метод спутниковых геодезических измерений (определений)	0.1	-
440	463737.94	2541168.37	Метод спутниковых геодезических измерений (определений)	0.1	-
441	463759.28	2541155.41	Метод спутниковых геодезических измерений (определений)	0.1	-

Сведения о местоположении границ объекта					
1. Система координат МСК-72, зона 2					
2. Сведения о характерных точках границ объекта					
Обозначение характерных точек границ	Координаты, м		Метод определения координат характерной точки	Средняя квадратическая погрешность положения характерной точки (Mt), м	Описание обозначения точки на местности (при наличии)
	X	Y			
442	463792.91	2541133.06	Метод спутниковых геодезических измерений (определений)	0.1	-
443	463790.68	2541129.73	Метод спутниковых геодезических измерений (определений)	0.1	-
444	463757.13	2541152.04	Метод спутниковых геодезических измерений (определений)	0.1	-
445	463736.03	2541164.85	Метод спутниковых геодезических измерений (определений)	0.1	-
446	463724.61	2541143.64	Метод спутниковых геодезических измерений (определений)	0.1	-
447	463711.50	2541119.31	Метод спутниковых геодезических измерений (определений)	0.1	-
448	463698.51	2541095.18	Метод спутниковых геодезических измерений (определений)	0.1	-
449	463723.08	2541080.10	Метод спутниковых геодезических измерений (определений)	0.1	-
450	463749.27	2541064.03	Метод спутниковых геодезических измерений (определений)	0.1	-
451	463775.46	2541047.95	Метод спутниковых геодезических измерений (определений)	0.1	-
452	463803.56	2541030.99	Метод спутниковых геодезических измерений (определений)	0.1	-
453	463801.46	2541027.59	Метод спутниковых геодезических измерений (определений)	0.1	-
454	463773.36	2541044.55	Метод спутниковых геодезических измерений (определений)	0.1	-
455	463747.17	2541060.63	Метод спутниковых геодезических измерений (определений)	0.1	-

Сведения о местоположении границ объекта					
1. Система координат МСК-72, зона 2					
2. Сведения о характерных точках границ объекта					
Обозначение характерных точек границ	Координаты, м		Метод определения координат характерной точки	Средняя квадратическая погрешность положения характерной точки (Mt), м	Описание обозначения точки на местности (при наличии)
	X	Y			
456	463720.98	2541076.70	Метод спутниковых геодезических измерений (определений)	0.1	-
457	463696.69	2541091.61	Метод спутниковых геодезических измерений (определений)	0.1	-
458	463680.38	2541057.66	Метод спутниковых геодезических измерений (определений)	0.1	-
459	463676.78	2541059.42	Метод спутниковых геодезических измерений (определений)	0.1	-
460	463694.05	2541095.35	Метод спутниковых геодезических измерений (определений)	0.1	-
461	463707.98	2541121.21	Метод спутниковых геодезических измерений (определений)	0.1	-
462	463721.09	2541145.54	Метод спутниковых геодезических измерений (определений)	0.1	-
463	463733.51	2541168.60	Метод спутниковых геодезических измерений (определений)	0.1	-
464	463752.12	2541202.92	Метод спутниковых геодезических измерений (определений)	0.1	-
465	463770.84	2541237.47	Метод спутниковых геодезических измерений (определений)	0.1	-
466	463778.17	2541245.28	Метод спутниковых геодезических измерений (определений)	0.1	-
467	463799.39	2541231.84	Метод спутниковых геодезических измерений (определений)	0.1	-
468	463821.38	2541217.57	Метод спутниковых геодезических измерений (определений)	0.1	-
469	463843.99	2541202.90	Метод спутниковых геодезических измерений (определений)	0.1	-

Сведения о местоположении границ объекта					
1. Система координат МСК-72, зона 2					
2. Сведения о характерных точках границ объекта					
Обозначение характерных точек границ	Координаты, м		Метод определения координат характерной точки	Средняя квадратическая погрешность положения характерной точки (Mt), м	Описание обозначения точки на местности (при наличии)
	X	Y			
470	463863.29	2541190.38	Метод спутниковых геодезических измерений (определений)	0.1	-
471	463887.21	2541174.86	Метод спутниковых геодезических измерений (определений)	0.1	-
472	463907.71	2541161.55	Метод спутниковых геодезических измерений (определений)	0.1	-
473	463919.59	2541184.49	Метод спутниковых геодезических измерений (определений)	0.1	-
474	463933.81	2541211.93	Метод спутниковых геодезических измерений (определений)	0.1	-
475	463942.69	2541228.74	Метод спутниковых геодезических измерений (определений)	0.1	-
476	463923.35	2541241.83	Метод спутниковых геодезических измерений (определений)	0.1	-
477	463901.77	2541256.43	Метод спутниковых геодезических измерений (определений)	0.1	-
478	463878.53	2541271.86	Метод спутниковых геодезических измерений (определений)	0.1	-
479	463880.77	2541275.18	Метод спутниковых геодезических измерений (определений)	0.1	-
480	463904.01	2541259.75	Метод спутниковых геодезических измерений (определений)	0.1	-
481	463925.59	2541245.15	Метод спутниковых геодезических измерений (определений)	0.1	-
482	463947.91	2541230.04	Метод спутниковых геодезических измерений (определений)	0.1	-
483	463940.22	2541215.48	Метод спутниковых геодезических измерений (определений)	0.1	-

Сведения о местоположении границ объекта					
1. Система координат МСК-72, зона 2					
2. Сведения о характерных точках границ объекта					
Обозначение характерных точек границ	Координаты, м		Метод определения координат характерной точки	Средняя квадратическая погрешность положения характерной точки (Mt), м	Описание обозначения точки на местности (при наличии)
	X	Y			
484	463955.80	2541215.48	Метод спутниковых геодезических измерений (определений)	0.1	-
485	463955.80	2541210.90	Метод спутниковых геодезических измерений (определений)	0.1	-
486	463963.15	2541205.76	Метод спутниковых геодезических измерений (определений)	0.1	-
487	464004.47	2541239.61	Метод спутниковых геодезических измерений (определений)	0.1	-
488	464051.65	2541278.25	Метод спутниковых геодезических измерений (определений)	0.1	-
489	464103.10	2541320.39	Метод спутниковых геодезических измерений (определений)	0.1	-
490	464147.26	2541356.56	Метод спутниковых геодезических измерений (определений)	0.1	-
491	464191.41	2541392.73	Метод спутниковых геодезических измерений (определений)	0.1	-
492	464235.57	2541428.90	Метод спутниковых геодезических измерений (определений)	0.1	-
493	464282.32	2541467.19	Метод спутниковых геодезических измерений (определений)	0.1	-
494	464328.69	2541505.16	Метод спутниковых геодезических измерений (определений)	0.1	-
495	464377.02	2541544.64	Метод спутниковых геодезических измерений (определений)	0.1	-
496	464422.70	2541581.95	Метод спутниковых геодезических измерений (определений)	0.1	-
497	464468.38	2541619.27	Метод спутниковых геодезических измерений (определений)	0.1	-

Сведения о местоположении границ объекта					
1. Система координат МСК-72, зона 2					
2. Сведения о характерных точках границ объекта					
Обозначение характерных точек границ	Координаты, м		Метод определения координат характерной точки	Средняя квадратическая погрешность положения характерной точки (Mt), м	Описание обозначения точки на местности (при наличии)
	X	Y			
498	464481.26	2541629.79	Метод спутниковых геодезических измерений (определений)	0.1	-
499	464498.49	2541618.03	Метод спутниковых геодезических измерений (определений)	0.1	-
500	464481.04	2541603.77	Метод спутниковых геодезических измерений (определений)	0.1	-
501	464435.36	2541566.47	Метод спутниковых геодезических измерений (определений)	0.1	-
502	464389.68	2541529.16	Метод спутниковых геодезических измерений (определений)	0.1	-
503	464341.35	2541489.68	Метод спутниковых геодезических измерений (определений)	0.1	-
504	464295.00	2541451.71	Метод спутниковых геодезических измерений (определений)	0.1	-
505	464248.25	2541413.42	Метод спутниковых геодезических измерений (определений)	0.1	-
506	464204.09	2541377.25	Метод спутниковых геодезических измерений (определений)	0.1	-
507	464159.94	2541341.08	Метод спутниковых геодезических измерений (определений)	0.1	-
508	464115.78	2541304.91	Метод спутниковых геодезических измерений (определений)	0.1	-
509	464064.33	2541262.77	Метод спутниковых геодезических измерений (определений)	0.1	-
510	464017.15	2541224.13	Метод спутниковых геодезических измерений (определений)	0.1	-
511	463969.97	2541185.48	Метод спутниковых геодезических измерений (определений)	0.1	-

Сведения о местоположении границ объекта					
1. Система координат МСК-72, зона 2					
2. Сведения о характерных точках границ объекта					
Обозначение характерных точек границ	Координаты, м		Метод определения координат характерной точки	Средняя квадратическая погрешность положения характерной точки (Mt), м	Описание обозначения точки на местности (при наличии)
	X	Y			
512	463924.02	2541147.84	Метод спутниковых геодезических измерений (определений)	0.1	-
513	463880.38	2541112.11	Метод спутниковых геодезических измерений (определений)	0.1	-
514	463851.07	2541063.74	Метод спутниковых геодезических измерений (определений)	0.1	-
515	463820.86	2541013.91	Метод спутниковых геодезических измерений (определений)	0.1	-
516	463790.66	2540964.07	Метод спутниковых геодезических измерений (определений)	0.1	-
517	463774.55	2540937.48	Метод спутниковых геодезических измерений (определений)	0.1	-
518	463768.30	2540925.87	Метод спутниковых геодезических измерений (определений)	0.1	-
519	463790.88	2540901.87	Метод спутниковых геодезических измерений (определений)	0.1	-
520	463787.98	2540899.13	Метод спутниковых геодезических измерений (определений)	0.1	-
521	463766.14	2540922.34	Метод спутниковых геодезических измерений (определений)	0.1	-
522	463756.40	2540907.54	Метод спутниковых геодезических измерений (определений)	0.1	-
523	463728.55	2540861.57	Метод спутниковых геодезических измерений (определений)	0.1	-
524	463696.99	2540809.49	Метод спутниковых геодезических измерений (определений)	0.1	-
525	463688.36	2540794.77	Метод спутниковых геодезических измерений (определений)	0.1	-

Сведения о местоположении границ объекта					
1. Система координат МСК-72, зона 2					
2. Сведения о характерных точках границ объекта					
Обозначение характерных точек границ	Координаты, м		Метод определения координат характерной точки	Средняя квадратическая погрешность положения характерной точки (Mt), м	Описание обозначения точки на местности (при наличии)
	X	Y			
526	463672.57	2540767.84	Метод спутниковых геодезических измерений (определений)	0.1	-
527	463667.41	2540757.50	Метод спутниковых геодезических измерений (определений)	0.1	-
528	463672.62	2540755.82	Метод спутниковых геодезических измерений (определений)	0.1	-
529	463689.98	2540734.07	Метод спутниковых геодезических измерений (определений)	0.1	-
530	463711.68	2540706.86	Метод спутниковых геодезических измерений (определений)	0.1	-
531	463708.56	2540704.36	Метод спутниковых геодезических измерений (определений)	0.1	-
532	463686.86	2540731.57	Метод спутниковых геодезических измерений (определений)	0.1	-
533	463670.24	2540752.38	Метод спутниковых геодезических измерений (определений)	0.1	-
534	463665.44	2540753.94	Метод спутниковых геодезических измерений (определений)	0.1	-
535	463644.89	2540722.23	Метод спутниковых геодезических измерений (определений)	0.1	-
536	463642.76	2540720.01	Метод спутниковых геодезических измерений (определений)	0.1	-
537	463636.48	2540709.64	Метод спутниковых геодезических измерений (определений)	0.1	-
538	463599.92	2540677.84	Метод спутниковых геодезических измерений (определений)	0.1	-
539	463598.70	2540676.74	Метод спутниковых геодезических измерений (определений)	0.1	-

Сведения о местоположении границ объекта					
1. Система координат МСК-72, зона 2					
2. Сведения о характерных точках границ объекта					
Обозначение характерных точек границ	Координаты, м		Метод определения координат характерной точки	Средняя квадратическая погрешность положения характерной точки (Mt), м	Описание обозначения точки на местности (при наличии)
	X	Y			
540	463581.01	2540660.80	Метод спутниковых геодезических измерений (определений)	0.1	-
541	463563.96	2540645.43	Метод спутниковых геодезических измерений (определений)	0.1	-
542	463565.29	2540645.35	Метод спутниковых геодезических измерений (определений)	0.1	-
543	463589.92	2540621.08	Метод спутниковых геодезических измерений (определений)	0.1	-
544	463609.60	2540602.09	Метод спутниковых геодезических измерений (определений)	0.1	-
545	463633.56	2540579.27	Метод спутниковых геодезических измерений (определений)	0.1	-
546	463630.80	2540576.39	Метод спутниковых геодезических измерений (определений)	0.1	-
547	463606.82	2540599.21	Метод спутниковых геодезических измерений (определений)	0.1	-
548	463587.12	2540618.22	Метод спутниковых геодезических измерений (определений)	0.1	-
549	463563.55	2540641.45	Метод спутниковых геодезических измерений (определений)	0.1	-
550	463559.77	2540641.67	Метод спутниковых геодезических измерений (определений)	0.1	-
551	463534.53	2540619.48	Метод спутниковых геодезических измерений (определений)	0.1	-
552	463542.28	2540619.48	Метод спутниковых геодезических измерений (определений)	0.1	-
553	463542.28	2540597.68	Метод спутниковых геодезических измерений (определений)	0.1	-

Сведения о местоположении границ объекта					
1. Система координат МСК-72, зона 2					
2. Сведения о характерных точках границ объекта					
Обозначение характерных точек границ	Координаты, м		Метод определения координат характерной точки	Средняя квадратическая погрешность положения характерной точки (Mt), м	Описание обозначения точки на местности (при наличии)
	X	Y			
554	463529.55	2540597.68	Метод спутниковых геодезических измерений (определений)	0.1	-
555	463523.89	2540584.31	Метод спутниковых геодезических измерений (определений)	0.1	-
556	463543.98	2540564.78	Метод спутниковых геодезических измерений (определений)	0.1	-
557	463565.05	2540544.31	Метод спутниковых геодезических измерений (определений)	0.1	-
558	463588.36	2540521.80	Метод спутниковых геодезических измерений (определений)	0.1	-
559	463585.58	2540518.94	Метод спутниковых геодезических измерений (определений)	0.1	-
560	463562.27	2540541.45	Метод спутниковых геодезических измерений (определений)	0.1	-
561	463541.20	2540561.92	Метод спутниковых геодезических измерений (определений)	0.1	-
562	463519.13	2540583.35	Метод спутниковых геодезических измерений (определений)	0.1	-
563	463525.20	2540597.68	Метод спутниковых геодезических измерений (определений)	0.1	-
564	463520.28	2540597.68	Метод спутниковых геодезических измерений (определений)	0.1	-
565	463520.28	2540602.44	Метод спутниковых геодезических измерений (определений)	0.1	-
566	463515.70	2540604.47	Метод спутниковых геодезических измерений (определений)	0.1	-
567	463493.57	2540584.75	Метод спутниковых геодезических измерений (определений)	0.1	-

Сведения о местоположении границ объекта					
1. Система координат МСК-72, зона 2					
2. Сведения о характерных точках границ объекта					
Обозначение характерных точек границ	Координаты, м		Метод определения координат характерной точки	Средняя квадратическая погрешность положения характерной точки (Mt), м	Описание обозначения точки на местности (при наличии)
	X	Y			
568	463458.82	2540554.05	Метод спутниковых геодезических измерений (определений)	0.1	-
569	463458.81	2540553.29	Метод спутниковых геодезических измерений (определений)	0.1	-
570	463459.49	2540551.70	Метод спутниковых геодезических измерений (определений)	0.1	-
571	463461.03	2540547.69	Метод спутниковых геодезических измерений (определений)	0.1	-
572	463469.13	2540529.56	Метод спутниковых геодезических измерений (определений)	0.1	-
573	463482.89	2540497.42	Метод спутниковых геодезических измерений (определений)	0.1	-
574	463499.48	2540460.48	Метод спутниковых геодезических измерений (определений)	0.1	-
575	463509.98	2540434.91	Метод спутниковых геодезических измерений (определений)	0.1	-
576	463521.25	2540407.49	Метод спутниковых геодезических измерений (определений)	0.1	-
577	463534.39	2540377.94	Метод спутниковых геодезических измерений (определений)	0.1	-
578	463547.29	2540348.96	Метод спутниковых геодезических измерений (определений)	0.1	-
579	463557.44	2540326.13	Метод спутниковых геодезических измерений (определений)	0.1	-
580	463570.21	2540297.41	Метод спутниковых геодезических измерений (определений)	0.1	-
581	463581.49	2540272.06	Метод спутниковых геодезических измерений (определений)	0.1	-

Сведения о местоположении границ объекта					
1. Система координат МСК-72, зона 2					
2. Сведения о характерных точках границ объекта					
Обозначение характерных точек границ	Координаты, м		Метод определения координат характерной точки	Средняя квадратическая погрешность положения характерной точки (Mt), м	Описание обозначения точки на местности (при наличии)
	X	Y			
582	463595.36	2540240.90	Метод спутниковых геодезических измерений (определений)	0.1	-
583	463610.59	2540207.17	Метод спутниковых геодезических измерений (определений)	0.1	-
584	463623.88	2540177.78	Метод спутниковых геодезических измерений (определений)	0.1	-
585	463641.79	2540138.13	Метод спутниковых геодезических измерений (определений)	0.1	-
586	463657.93	2540102.39	Метод спутниковых геодезических измерений (определений)	0.1	-
587	463669.09	2540077.64	Метод спутниковых геодезических измерений (определений)	0.1	-
588	463678.70	2540056.38	Метод спутниковых геодезических измерений (определений)	0.1	-
589	463691.44	2540028.16	Метод спутниковых геодезических измерений (определений)	0.1	-
590	463707.09	2539993.54	Метод спутниковых геодезических измерений (определений)	0.1	-
591	463721.23	2539962.23	Метод спутниковых геодезических измерений (определений)	0.1	-
592	463737.20	2539926.84	Метод спутниковых геодезических измерений (определений)	0.1	-
593	463751.89	2539894.34	Метод спутниковых геодезических измерений (определений)	0.1	-
594	463766.59	2539861.74	Метод спутниковых геодезических измерений (определений)	0.1	-
595	463781.57	2539828.81	Метод спутниковых геодезических измерений (определений)	0.1	-

Сведения о местоположении границ объекта					
1. Система координат МСК-72, зона 2					
2. Сведения о характерных точках границ объекта					
Обозначение характерных точек границ	Координаты, м		Метод определения координат характерной точки	Средняя квадратическая погрешность положения характерной точки (Mt), м	Описание обозначения точки на местности (при наличии)
	X	Y			
596	463794.30	2539800.80	Метод спутниковых геодезических измерений (определений)	0.1	-
597	463805.78	2539775.56	Метод спутниковых геодезических измерений (определений)	0.1	-
598	463825.28	2539732.70	Метод спутниковых геодезических измерений (определений)	0.1	-
599	463838.88	2539702.76	Метод спутниковых геодезических измерений (определений)	0.1	-
600	463850.92	2539676.29	Метод спутниковых геодезических измерений (определений)	0.1	-
601	463866.61	2539641.78	Метод спутниковых геодезических измерений (определений)	0.1	-
602	463881.71	2539608.55	Метод спутниковых геодезических измерений (определений)	0.1	-
603	463891.63	2539586.74	Метод спутниковых геодезических измерений (определений)	0.1	-
604	463903.04	2539561.63	Метод спутниковых геодезических измерений (определений)	0.1	-
605	463916.11	2539532.88	Метод спутниковых геодезических измерений (определений)	0.1	-
606	463928.51	2539505.63	Метод спутниковых геодезических измерений (определений)	0.1	-
607	463942.03	2539477.23	Метод спутниковых геодезических измерений (определений)	0.1	-
608	463956.40	2539447.04	Метод спутниковых геодезических измерений (определений)	0.1	-
609	463967.61	2539418.76	Метод спутниковых геодезических измерений (определений)	0.1	-

Сведения о местоположении границ объекта					
1. Система координат МСК-72, зона 2					
2. Сведения о характерных точках границ объекта					
Обозначение характерных точек границ	Координаты, м		Метод определения координат характерной точки	Средняя квадратическая погрешность положения характерной точки (Mt), м	Описание обозначения точки на местности (при наличии)
	X	Y			
610	463982.39	2539390.50	Метод спутниковых геодезических измерений (определений)	0.1	-
611	463998.38	2539359.94	Метод спутниковых геодезических измерений (определений)	0.1	-
612	464011.48	2539334.89	Метод спутниковых геодезических измерений (определений)	0.1	-
613	464024.83	2539309.38	Метод спутниковых геодезических измерений (определений)	0.1	-
614	464036.21	2539287.61	Метод спутниковых геодезических измерений (определений)	0.1	-
615	464053.38	2539254.25	Метод спутниковых геодезических измерений (определений)	0.1	-
616	464066.03	2539229.66	Метод спутниковых геодезических измерений (определений)	0.1	-
617	464082.61	2539197.41	Метод спутниковых геодезических измерений (определений)	0.1	-
618	464098.99	2539165.56	Метод спутниковых геодезических измерений (определений)	0.1	-
619	464114.18	2539136.03	Метод спутниковых геодезических измерений (определений)	0.1	-
620	464130.10	2539105.04	Метод спутниковых геодезических измерений (определений)	0.1	-
621	464137.79	2539087.91	Метод спутниковых геодезических измерений (определений)	0.1	-
622	464151.41	2539057.49	Метод спутниковых геодезических измерений (определений)	0.1	-
623	464166.74	2539023.30	Метод спутниковых геодезических измерений (определений)	0.1	-

Сведения о местоположении границ объекта					
1. Система координат МСК-72, зона 2					
2. Сведения о характерных точках границ объекта					
Обозначение характерных точек границ	Координаты, м		Метод определения координат характерной точки	Средняя квадратическая погрешность положения характерной точки (Mt), м	Описание обозначения точки на местности (при наличии)
	X	Y			
624	464180.88	2538991.76	Метод спутниковых геодезических измерений (определений)	0.1	-
625	464195.59	2538958.92	Метод спутниковых геодезических измерений (определений)	0.1	-
626	464210.05	2538926.65	Метод спутниковых геодезических измерений (определений)	0.1	-
627	464225.21	2538894.11	Метод спутниковых геодезических измерений (определений)	0.1	-
628	464233.78	2538875.75	Метод спутниковых геодезических измерений (определений)	0.1	-
629	464233.62	2538875.61	Метод спутниковых геодезических измерений (определений)	0.1	-
630	464234.24	2538874.09	Метод спутниковых геодезических измерений (определений)	0.1	-
631	464235.44	2538871.11	Метод спутниковых геодезических измерений (определений)	0.1	-
632	464237.59	2538865.80	Метод спутниковых геодезических измерений (определений)	0.1	-
633	464254.26	2538827.04	Метод спутниковых геодезических измерений (определений)	0.1	-
634	464258.85	2538829.01	Метод спутниковых геодезических измерений (определений)	0.1	-
635	464279.05	2538782.03	Метод спутниковых геодезических измерений (определений)	0.1	-
636	464299.62	2538734.20	Метод спутниковых геодезических измерений (определений)	0.1	-
637	464318.52	2538690.25	Метод спутниковых геодезических измерений (определений)	0.1	-

Сведения о местоположении границ объекта					
1. Система координат МСК-72, зона 2					
2. Сведения о характерных точках границ объекта					
Обозначение характерных точек границ	Координаты, м		Метод определения координат характерной точки	Средняя квадратическая погрешность положения характерной точки (Mt), м	Описание обозначения точки на местности (при наличии)
	X	Y			
638	464339.86	2538640.62	Метод спутниковых геодезических измерений (определений)	0.1	-
639	464359.70	2538594.47	Метод спутниковых геодезических измерений (определений)	0.1	-
640	464372.82	2538564.60	Метод спутниковых геодезических измерений (определений)	0.1	-
641	464397.16	2538509.23	Метод спутниковых геодезических измерений (определений)	0.1	-
642	464419.98	2538457.33	Метод спутниковых геодезических измерений (определений)	0.1	-
643	464443.08	2538404.76	Метод спутниковых геодезических измерений (определений)	0.1	-
644	464509.46	2538313.00	Метод спутниковых геодезических измерений (определений)	0.1	-
645	464538.87	2538271.57	Метод спутниковых геодезических измерений (определений)	0.1	-
646	464569.84	2538229.10	Метод спутниковых геодезических измерений (определений)	0.1	-
647	464587.50	2538184.98	Метод спутниковых геодезических измерений (определений)	0.1	-
648	464602.81	2538146.89	Метод спутниковых геодезических измерений (определений)	0.1	-
649	464622.90	2538095.55	Метод спутниковых геодезических измерений (определений)	0.1	-
650	464644.16	2538041.22	Метод спутниковых геодезических измерений (определений)	0.1	-
651	464662.22	2537996.19	Метод спутниковых геодезических измерений (определений)	0.1	-

Сведения о местоположении границ объекта					
1. Система координат МСК-72, зона 2					
2. Сведения о характерных точках границ объекта					
Обозначение характерных точек границ	Координаты, м		Метод определения координат характерной точки	Средняя квадратическая погрешность положения характерной точки (Mt), м	Описание обозначения точки на местности (при наличии)
	X	Y			
652	464682.51	2537941.47	Метод спутниковых геодезических измерений (определений)	0.1	-
653	464689.80	2537921.26	Метод спутниковых геодезических измерений (определений)	0.1	-
654	464690.56	2537915.37	Метод спутниковых геодезических измерений (определений)	0.1	-
655	464685.83	2537913.51	Метод спутниковых геодезических измерений (определений)	0.1	-
656	464689.75	2537882.78	Метод спутниковых геодезических измерений (определений)	0.1	-
657	464699.01	2537845.09	Метод спутниковых геодезических измерений (определений)	0.1	-
658	464708.36	2537807.65	Метод спутниковых геодезических измерений (определений)	0.1	-
659	464739.40	2537767.19	Метод спутниковых геодезических измерений (определений)	0.1	-
660	464754.79	2537726.06	Метод спутниковых геодезических измерений (определений)	0.1	-
661	464770.89	2537682.96	Метод спутниковых геодезических измерений (определений)	0.1	-
662	464789.29	2537634.26	Метод спутниковых геодезических измерений (определений)	0.1	-
663	464801.61	2537603.04	Метод спутниковых геодезических измерений (определений)	0.1	-
664	464815.03	2537594.49	Метод спутниковых геодезических измерений (определений)	0.1	-
665	464816.34	2537595.80	Метод спутниковых геодезических измерений (определений)	0.1	-

Сведения о местоположении границ объекта					
1. Система координат МСК-72, зона 2					
2. Сведения о характерных точках границ объекта					
Обозначение характерных точек границ	Координаты, м		Метод определения координат характерной точки	Средняя квадратическая погрешность положения характерной точки (Mt), м	Описание обозначения точки на местности (при наличии)
	X	Y			
666	464822.56	2537589.70	Метод спутниковых геодезических измерений (определений)	0.1	-
667	464852.79	2537570.45	Метод спутниковых геодезических измерений (определений)	0.1	-
668	464876.99	2537554.49	Метод спутниковых геодезических измерений (определений)	0.1	-
669	464902.45	2537537.69	Метод спутниковых геодезических измерений (определений)	0.1	-
670	464948.75	2537500.04	Метод спутниковых геодезических измерений (определений)	0.1	-
671	464968.63	2537483.36	Метод спутниковых геодезических измерений (определений)	0.1	-
672	464999.05	2537458.31	Метод спутниковых геодезических измерений (определений)	0.1	-
673	465035.81	2537428.08	Метод спутниковых геодезических измерений (определений)	0.1	-
674	465078.43	2537393.03	Метод спутниковых геодезических измерений (определений)	0.1	-
675	465102.70	2537357.24	Метод спутниковых геодезических измерений (определений)	0.1	-
676	465127.65	2537320.48	Метод спутниковых геодезических измерений (определений)	0.1	-
677	465138.00	2537264.35	Метод спутниковых геодезических измерений (определений)	0.1	-
678	465098.79	2537245.35	Метод спутниковых геодезических измерений (определений)	0.1	-
679	465058.69	2537222.38	Метод спутниковых геодезических измерений (определений)	0.1	-

Сведения о местоположении границ объекта					
1. Система координат МСК-72, зона 2					
2. Сведения о характерных точках границ объекта					
Обозначение характерных точек границ	Координаты, м		Метод определения координат характерной точки	Средняя квадратическая погрешность положения характерной точки (Mt), м	Описание обозначения точки на местности (при наличии)
	X	Y			
680	465014.28	2537197.35	Метод спутниковых геодезических измерений (определений)	0.1	-
681	464987.03	2537181.23	Метод спутниковых геодезических измерений (определений)	0.1	-
682	464978.76	2537163.35	Метод спутниковых геодезических измерений (определений)	0.1	-
683	464989.20	2537136.35	Метод спутниковых геодезических измерений (определений)	0.1	-
684	465009.95	2537088.90	Метод спутниковых геодезических измерений (определений)	0.1	-
685	465027.60	2537046.94	Метод спутниковых геодезических измерений (определений)	0.1	-
686	465044.31	2537008.36	Метод спутниковых геодезических измерений (определений)	0.1	-
687	465061.43	2536968.81	Метод спутниковых геодезических измерений (определений)	0.1	-
688	465078.01	2536929.59	Метод спутниковых геодезических измерений (определений)	0.1	-
689	465102.59	2536872.98	Метод спутниковых геодезических измерений (определений)	0.1	-
690	465128.43	2536801.86	Метод спутниковых геодезических измерений (определений)	0.1	-
691	465143.49	2536759.86	Метод спутниковых геодезических измерений (определений)	0.1	-
692	465158.54	2536716.92	Метод спутниковых геодезических измерений (определений)	0.1	-
693	465174.49	2536671.40	Метод спутниковых геодезических измерений (определений)	0.1	-

Сведения о местоположении границ объекта					
1. Система координат МСК-72, зона 2					
2. Сведения о характерных точках границ объекта					
Обозначение характерных точек границ	Координаты, м		Метод определения координат характерной точки	Средняя квадратическая погрешность положения характерной точки (Mt), м	Описание обозначения точки на местности (при наличии)
	X	Y			
694	465190.16	2536626.73	Метод спутниковых геодезических измерений (определений)	0.1	-
695	465196.83	2536574.71	Метод спутниковых геодезических измерений (определений)	0.1	-
696	465203.58	2536524.15	Метод спутниковых геодезических измерений (определений)	0.1	-
697	465210.78	2536471.55	Метод спутниковых геодезических измерений (определений)	0.1	-
698	465217.44	2536422.23	Метод спутниковых геодезических измерений (определений)	0.1	-
699	465221.71	2536396.95	Метод спутниковых геодезических измерений (определений)	0.1	-
700	465223.39	2536386.56	Метод спутниковых геодезических измерений (определений)	0.1	-
701	465230.58	2536346.69	Метод спутниковых геодезических измерений (определений)	0.1	-
702	465247.09	2536311.71	Метод спутниковых геодезических измерений (определений)	0.1	-
703	465268.05	2536266.78	Метод спутниковых геодезических измерений (определений)	0.1	-
704	465290.01	2536220.23	Метод спутниковых геодезических измерений (определений)	0.1	-
705	465309.85	2536176.84	Метод спутниковых геодезических измерений (определений)	0.1	-
706	465329.90	2536133.44	Метод спутниковых геодезических измерений (определений)	0.1	-
707	465350.30	2536090.28	Метод спутниковых геодезических измерений (определений)	0.1	-

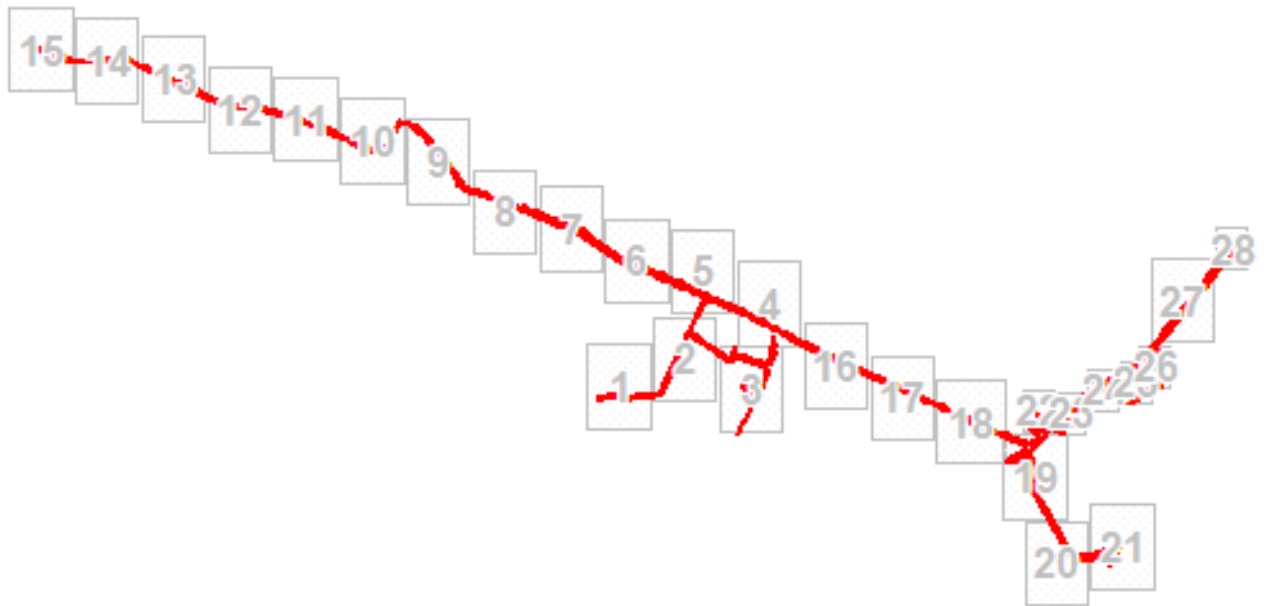
Сведения о местоположении границ объекта					
1. Система координат МСК-72, зона 2					
2. Сведения о характерных точках границ объекта					
Обозначение характерных точек границ	Координаты, м		Метод определения координат характерной точки	Средняя квадратическая погрешность положения характерной точки (Mt), м	Описание обозначения точки на местности (при наличии)
	X	Y			
708	465372.80	2536042.55	Метод спутниковых геодезических измерений (определений)	0.1	-
709	465393.97	2535997.10	Метод спутниковых геодезических измерений (определений)	0.1	-
710	465413.56	2535953.70	Метод спутниковых геодезических измерений (определений)	0.1	-
711	465434.30	2535908.74	Метод спутниковых геодезических измерений (определений)	0.1	-
712	465454.41	2535865.46	Метод спутниковых геодезических измерений (определений)	0.1	-
713	465453.10	2535816.08	Метод спутниковых геодезических измерений (определений)	0.1	-
714	465451.60	2535772.81	Метод спутниковых геодезических измерений (определений)	0.1	-
715	465450.07	2535729.83	Метод спутниковых геодезических измерений (определений)	0.1	-
716	465448.57	2535685.17	Метод спутниковых геодезических измерений (определений)	0.1	-
717	465447.03	2535636.96	Метод спутниковых геодезических измерений (определений)	0.1	-
718	465448.69	2535589.20	Метод спутниковых геодезических измерений (определений)	0.1	-
719	465459.26	2535555.85	Метод спутниковых геодезических измерений (определений)	0.1	-
720	465476.94	2535503.56	Метод спутниковых геодезических измерений (определений)	0.1	-
721	465495.19	2535451.10	Метод спутниковых геодезических измерений (определений)	0.1	-

Сведения о местоположении границ объекта					
1. Система координат МСК-72, зона 2					
2. Сведения о характерных точках границ объекта					
Обозначение характерных точек границ	Координаты, м		Метод определения координат характерной точки	Средняя квадратическая погрешность положения характерной точки (Mt), м	Описание обозначения точки на местности (при наличии)
	X	Y			
722	465513.80	2535399.84	Метод спутниковых геодезических измерений (определений)	0.1	-
723	465531.16	2535348.19	Метод спутниковых геодезических измерений (определений)	0.1	-
724	465539.58	2535322.86	Метод спутниковых геодезических измерений (определений)	0.1	-
1	465533.14	2535310.56	Метод спутниковых геодезических измерений (определений)	0.1	-
					-
725	463933.81	2541203.23	Метод спутниковых геодезических измерений (определений)	0.1	-
726	463923.15	2541182.65	Метод спутниковых геодезических измерений (определений)	0.1	-
727	463914.45	2541165.87	Метод спутниковых геодезических измерений (определений)	0.1	-
728	463947.08	2541192.59	Метод спутниковых геодезических измерений (определений)	0.1	-
729	463945.52	2541193.68	Метод спутниковых геодезических измерений (определений)	0.1	-
730	463933.81	2541193.68	Метод спутниковых геодезических измерений (определений)	0.1	-
725	463933.81	2541203.23	Метод спутниковых геодезических измерений (определений)	0.1	-
					-
731	463695.80	2538316.37	Метод спутниковых геодезических измерений (определений)	0.1	-
732	463696.25	2538319.01	Метод спутниковых геодезических измерений (определений)	0.1	-

Сведения о местоположении границ объекта					
1. Система координат МСК-72, зона 2					
2. Сведения о характерных точках границ объекта					
Обозначение характерных точек границ	Координаты, м		Метод определения координат характерной точки	Средняя квадратическая погрешность положения характерной точки (Mt), м	Описание обозначения точки на местности (при наличии)
	X	Y			
733	463690.71	2538322.55	Метод спутниковых геодезических измерений (определений)	0.1	-
731	463695.80	2538316.37	Метод спутниковых геодезических измерений (определений)	0.1	-
					-
734	463920.89	2539038.38	Метод спутниковых геодезических измерений (определений)	0.1	-
735	463910.24	2539001.94	Метод спутниковых геодезических измерений (определений)	0.1	-
736	463912.64	2539002.01	Метод спутниковых геодезических измерений (определений)	0.1	-
737	463933.47	2539008.23	Метод спутниковых геодезических измерений (определений)	0.1	-
734	463920.89	2539038.38	Метод спутниковых геодезических измерений (определений)	0.1	-
					-
738	464225.63	2538868.68	Метод спутниковых геодезических измерений (определений)	0.1	-
739	464221.15	2538864.79	Метод спутниковых геодезических измерений (определений)	0.1	-
740	464226.41	2538866.76	Метод спутниковых геодезических измерений (определений)	0.1	-
741	464226.16	2538867.36	Метод спутниковых геодезических измерений (определений)	0.1	-
738	464225.63	2538868.68	Метод спутниковых геодезических измерений (определений)	0.1	-

План границ объекта

Обзорная схема границ ЗОУИТ



Масштаб 1:238171

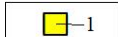
Используемые условные знаки и обозначения:



Граница охранной зоны



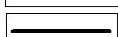
ось ВЛ



обозначение и номер опоры



обозначение характерной точки границы охранной зоны



граница земельного участка, установленная в соответствии с требованиями федерального законодательства, включенная в ЕГРН



граница кадастрового квартала

74:05:0903001

номер кадастрового квартала

:223

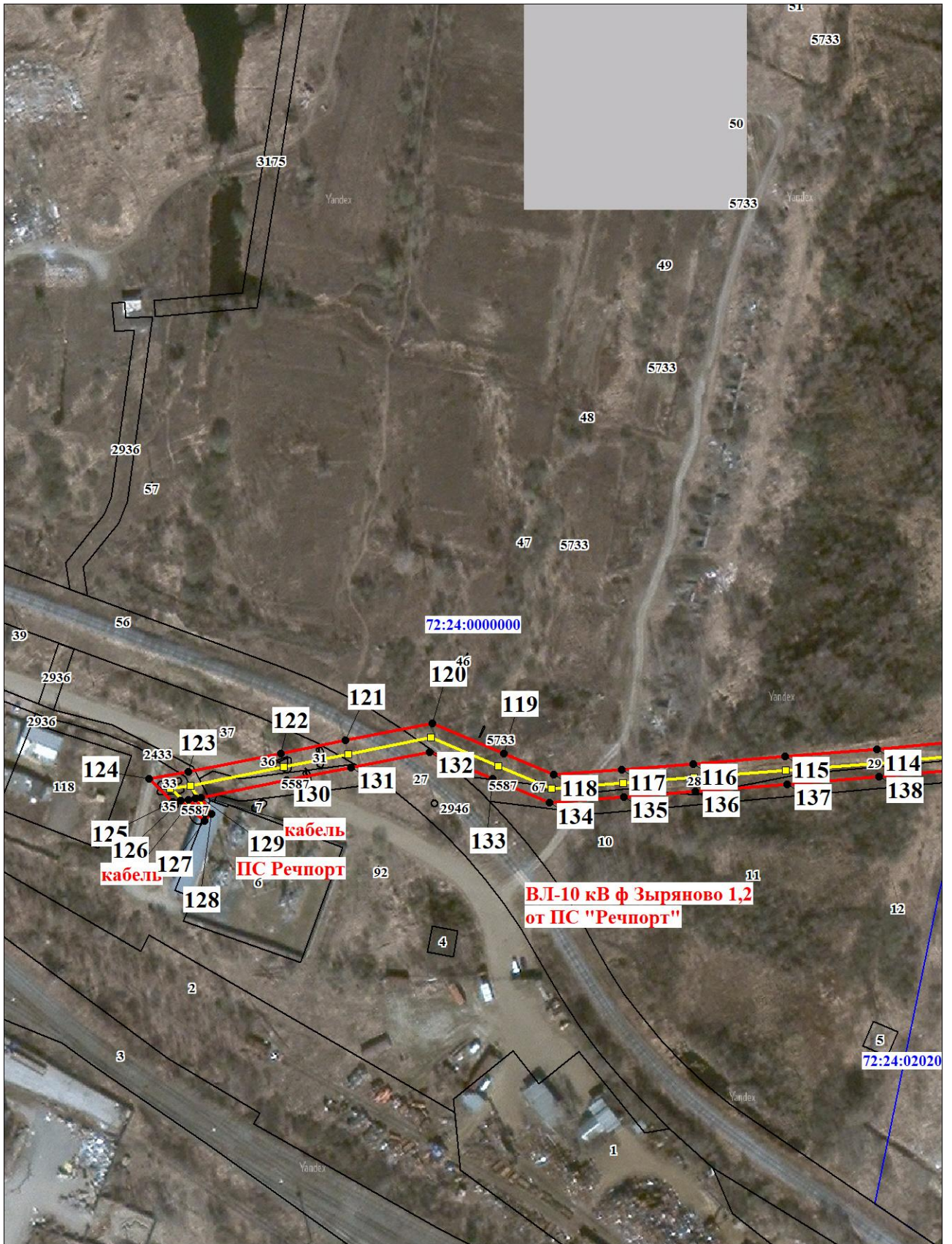
кадастровый номер земельного участка, сведения о котором имеются в ЕГРН

ТП-41128

местоположение (ориентир)

План границ объекта

Выносной лист № 1



Масштаб 1:2000

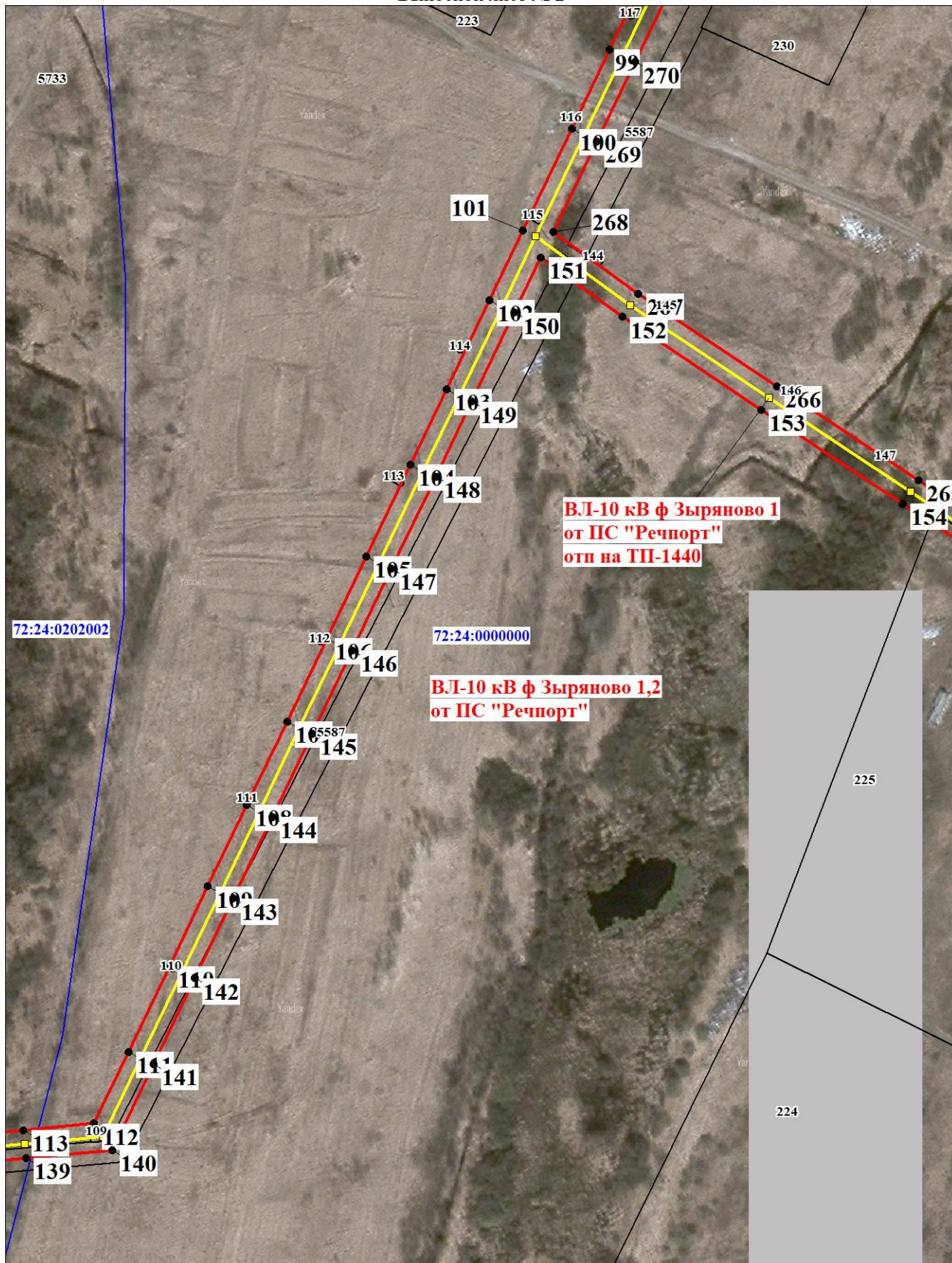
Используемые условные знаки и обозначения:

Условные обозначения представлены на листе 5б

Дата 25 ноября 2022 г.

План границ объекта

Выносной лист № 2



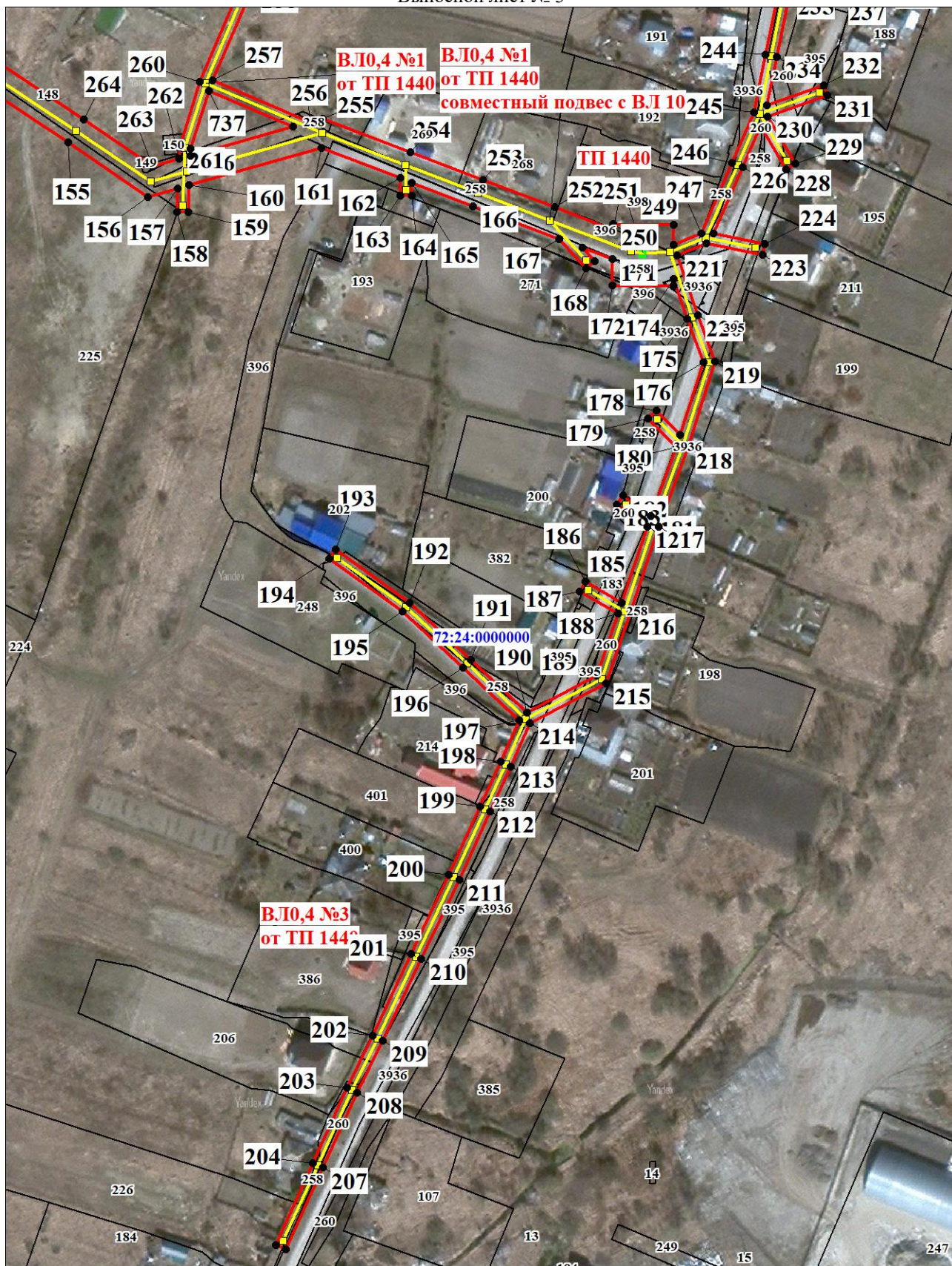
Масштаб 1:2000

Используемые условные знаки и обозначения:

Условные обозначения представлены на листе 56

План границ объекта

Выносной лист № 3



Масштаб 1:2000

Используемые условные знаки и обозначения:

Условные обозначения представлены на листе 56

План границ объекта

Выносной лист № 4



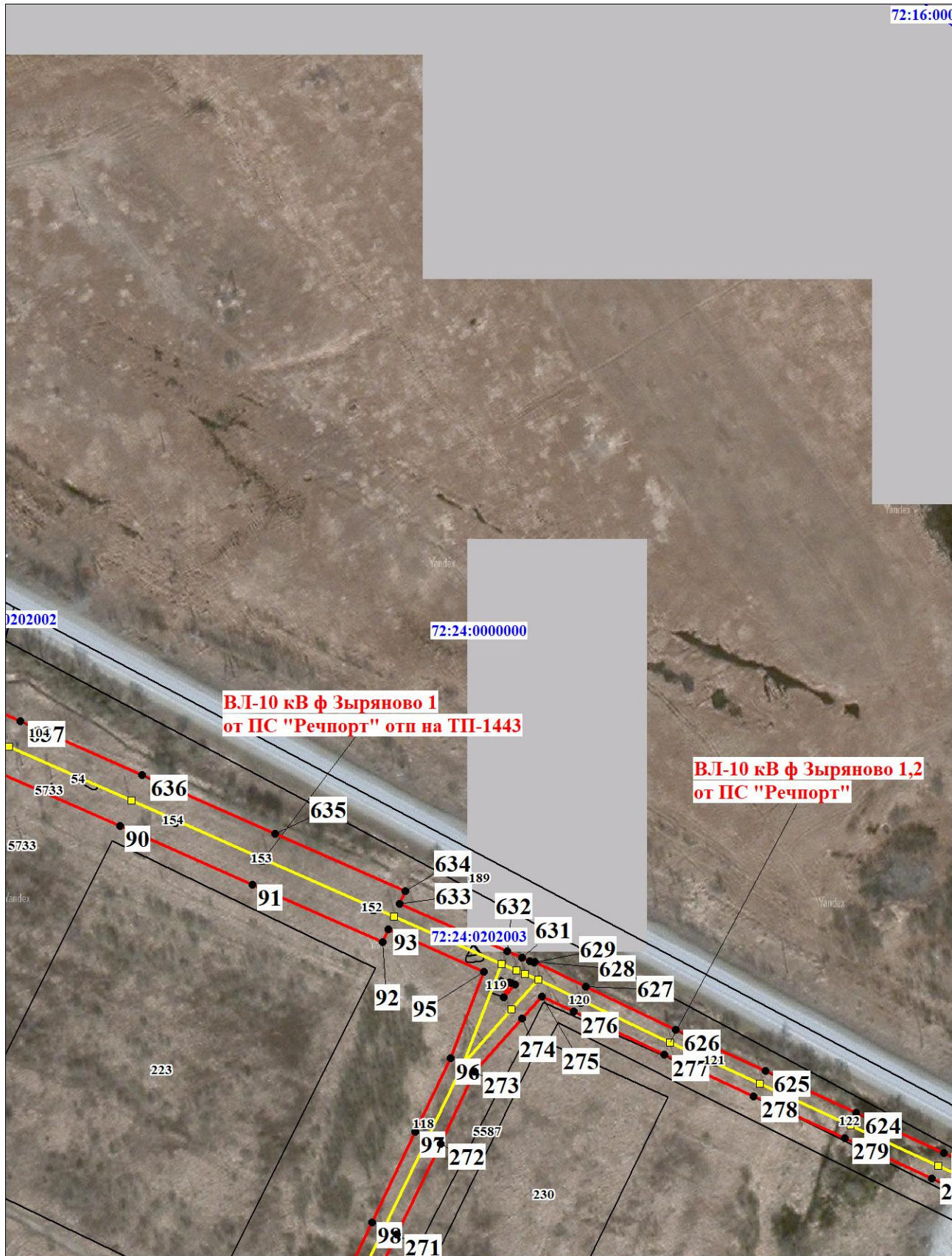
Масштаб 1:2000

Используемые условные знаки и обозначения:

Условные обозначения представлены на листе 56

План границ объекта

Выносной лист № 5



Используемые условные знаки и обозначения:

Условные обозначения представлены на листе 5б

План границ объекта

Выносной лист № 6



Масштаб 1:2000

Используемые условные знаки и обозначения:

Условные обозначения представлены на листе 56

План границ объекта

Выносной лист № 7



Масштаб 1:2000

Используемые условные знаки и обозначения:

Условные обозначения представлены на листе 56

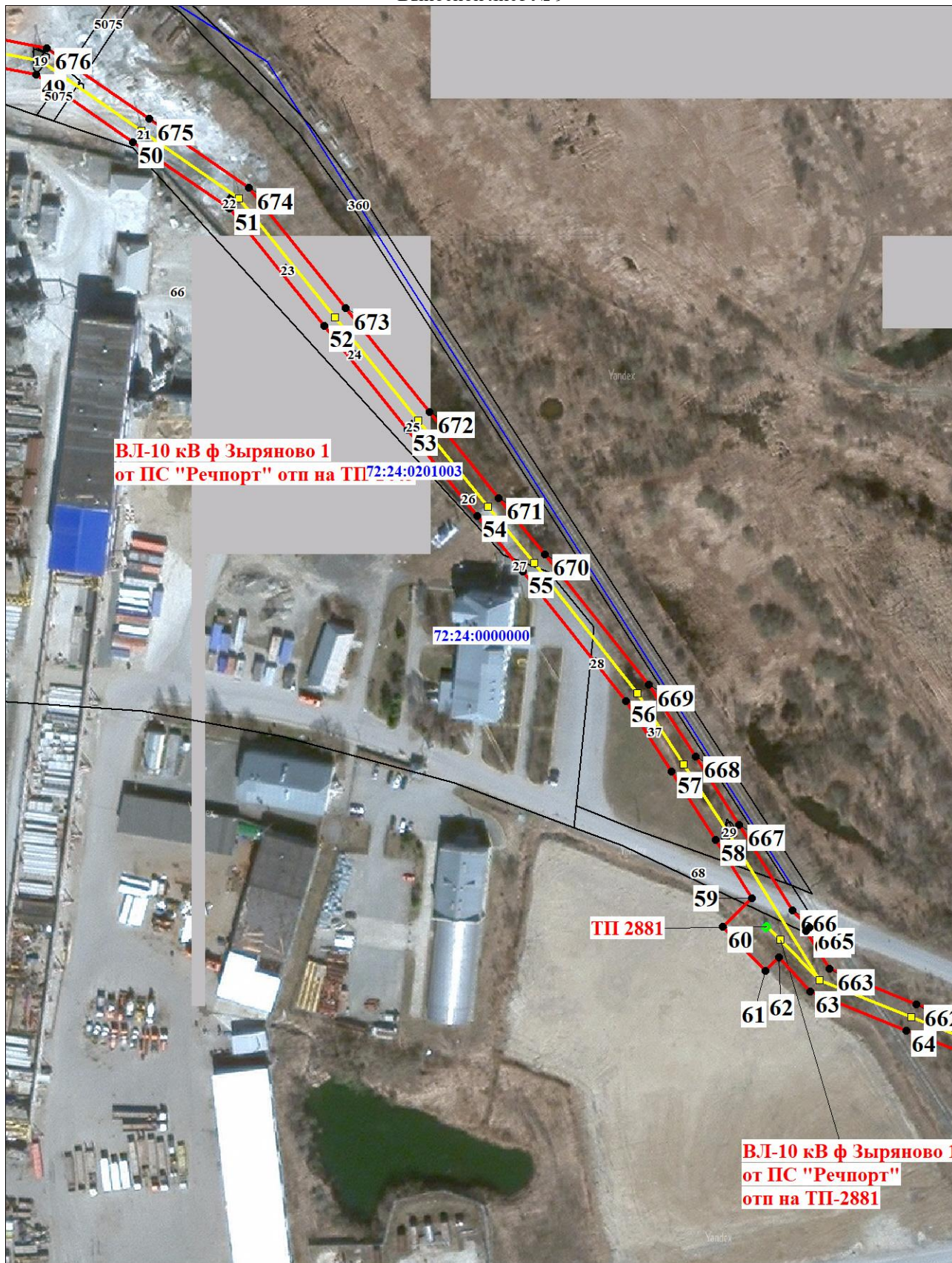


Используемые условные знаки и обозначения:

Условные обозначения представлены на листе 56

План границ объекта

Выносной лист № 9



Масштаб 1:2000

Используемые условные знаки и обозначения:

Условные обозначения представлены на листе 56

План границ объекта

Выносной лист № 10



Масштаб 1:2000

Используемые условные знаки и обозначения:

Условные обозначения представлены на листе 56

План границ объекта

Выносной лист № 11



Масштаб 1:2000

Используемые условные знаки и обозначения:

Условные обозначения представлены на листе 56

План границ объекта

Выносной лист № 12



Масштаб 1:2000

Используемые условные знаки и обозначения:

Условные обозначения представлены на листе 56

План границ объекта

Выносной лист № 13



Масштаб 1:2000

Используемые условные знаки и обозначения:

Условные обозначения представлены на листе 56

План границ объекта

Выносной лист № 14



Масштаб 1:2000

Используемые условные знаки и обозначения:

Условные обозначения представлены на листе 56



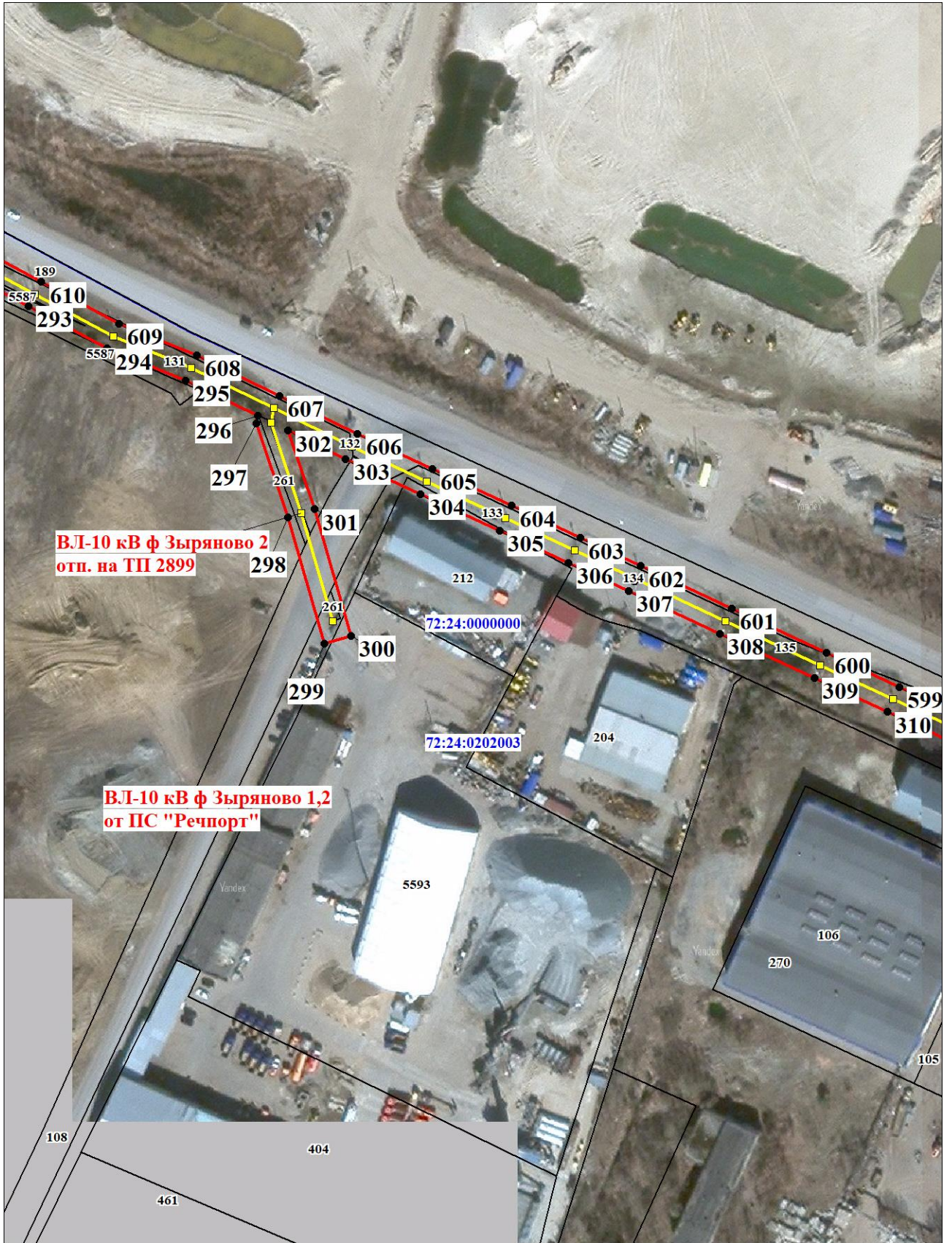
Масштаб 1:2000

Используемые условные знаки и обозначения:

Условные обозначения представлены на листе 56

План границ объекта

Выносной лист № 16



Масштаб 1:2000

Используемые условные знаки и обозначения:

Условные обозначения представлены на листе 56

План границ объекта

Выносной лист № 17



Масштаб 1:2000

Используемые условные знаки и обозначения:

Условные обозначения представлены на листе 56

План границ объекта
Выносной лист № 18



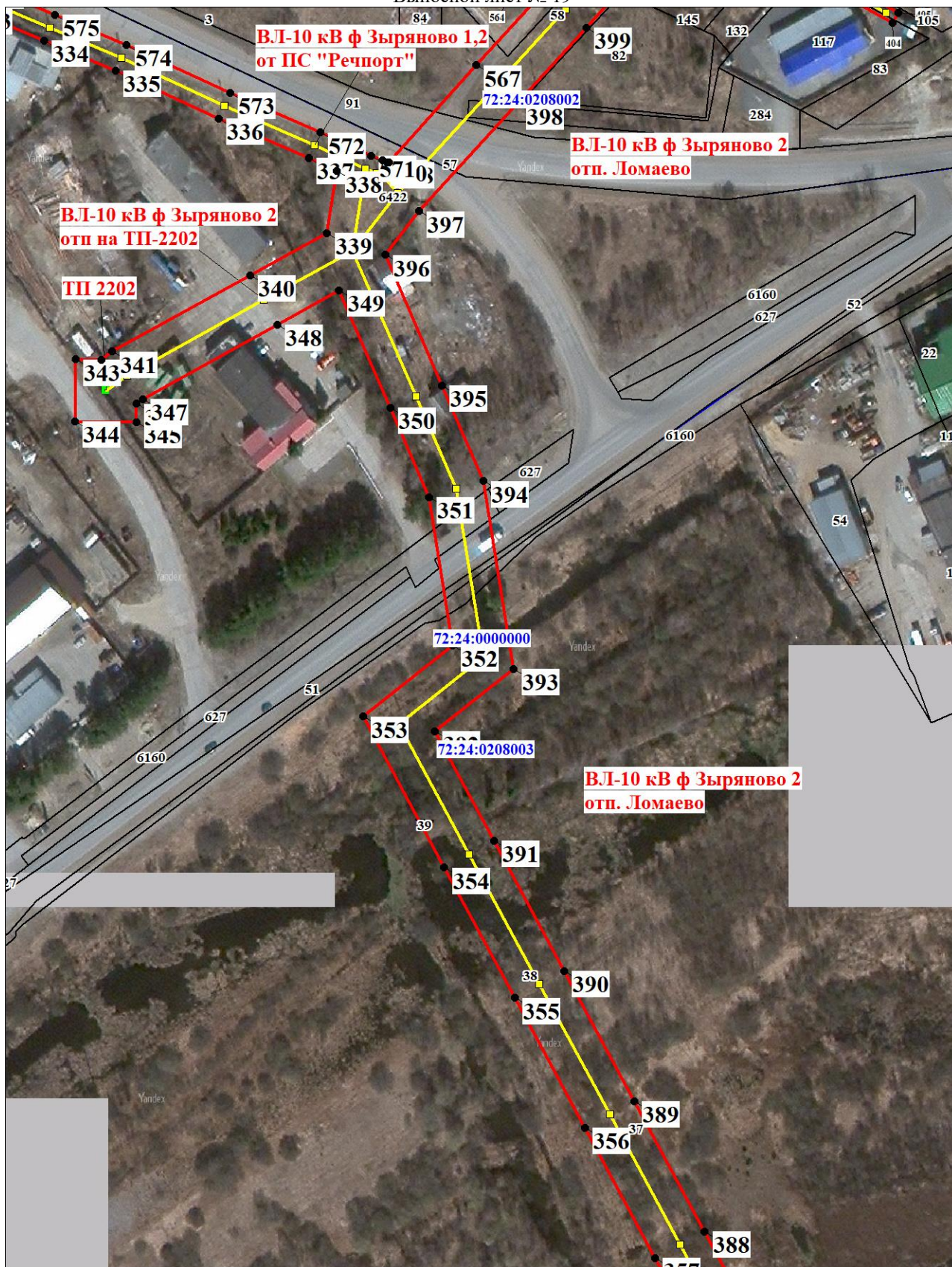
Масштаб 1:2000

Используемые условные знаки и обозначения:

Условные обозначения представлены на листе 56

План границ объекта

Выносной лист № 19



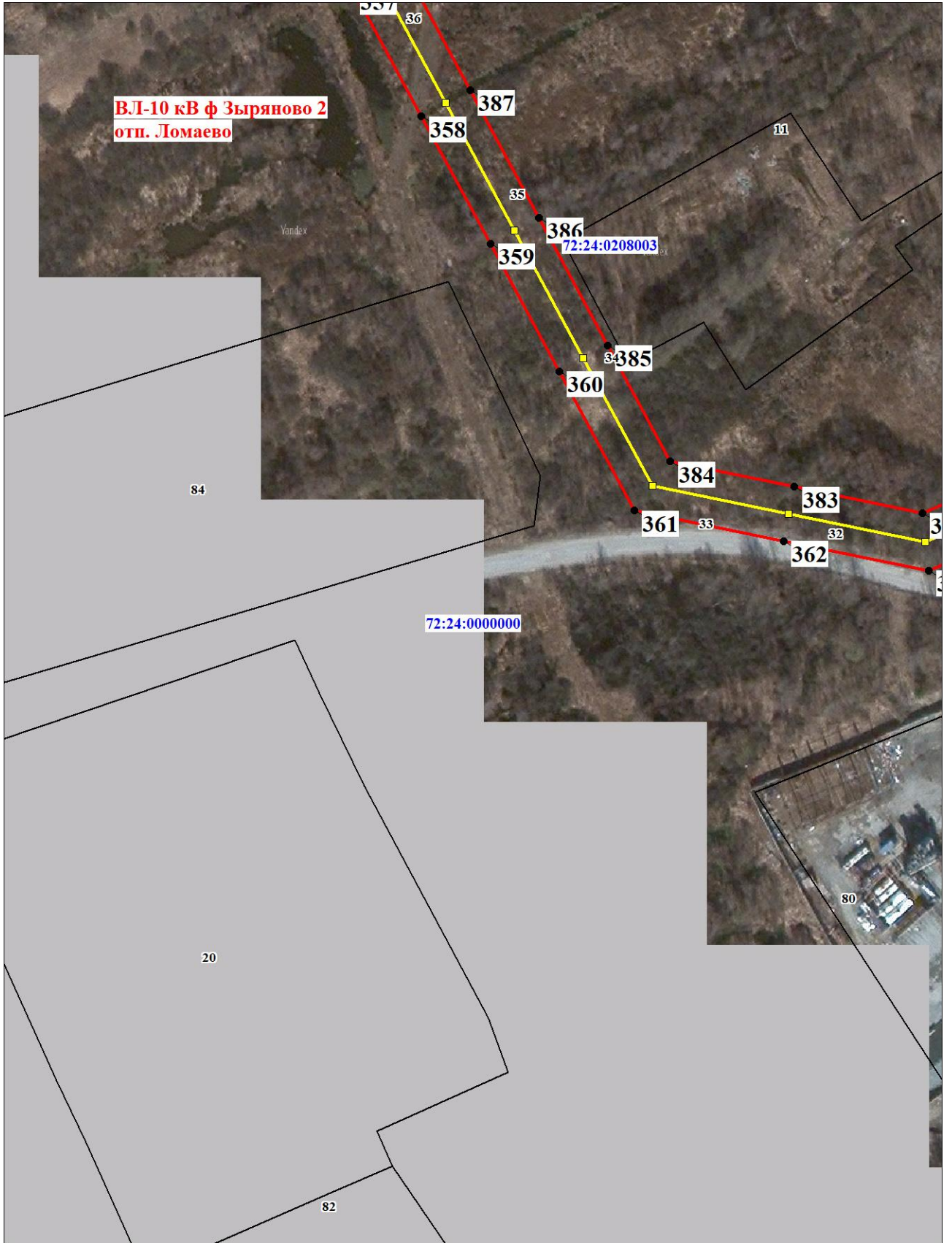
Масштаб 1:2000

Используемые условные знаки и обозначения:

Условные обозначения представлены на листе 56

План границ объекта

Выносной лист № 20



Масштаб 1:2000

Используемые условные знаки и обозначения:

Условные обозначения представлены на листе 56

План границ объекта

Выносной лист № 21



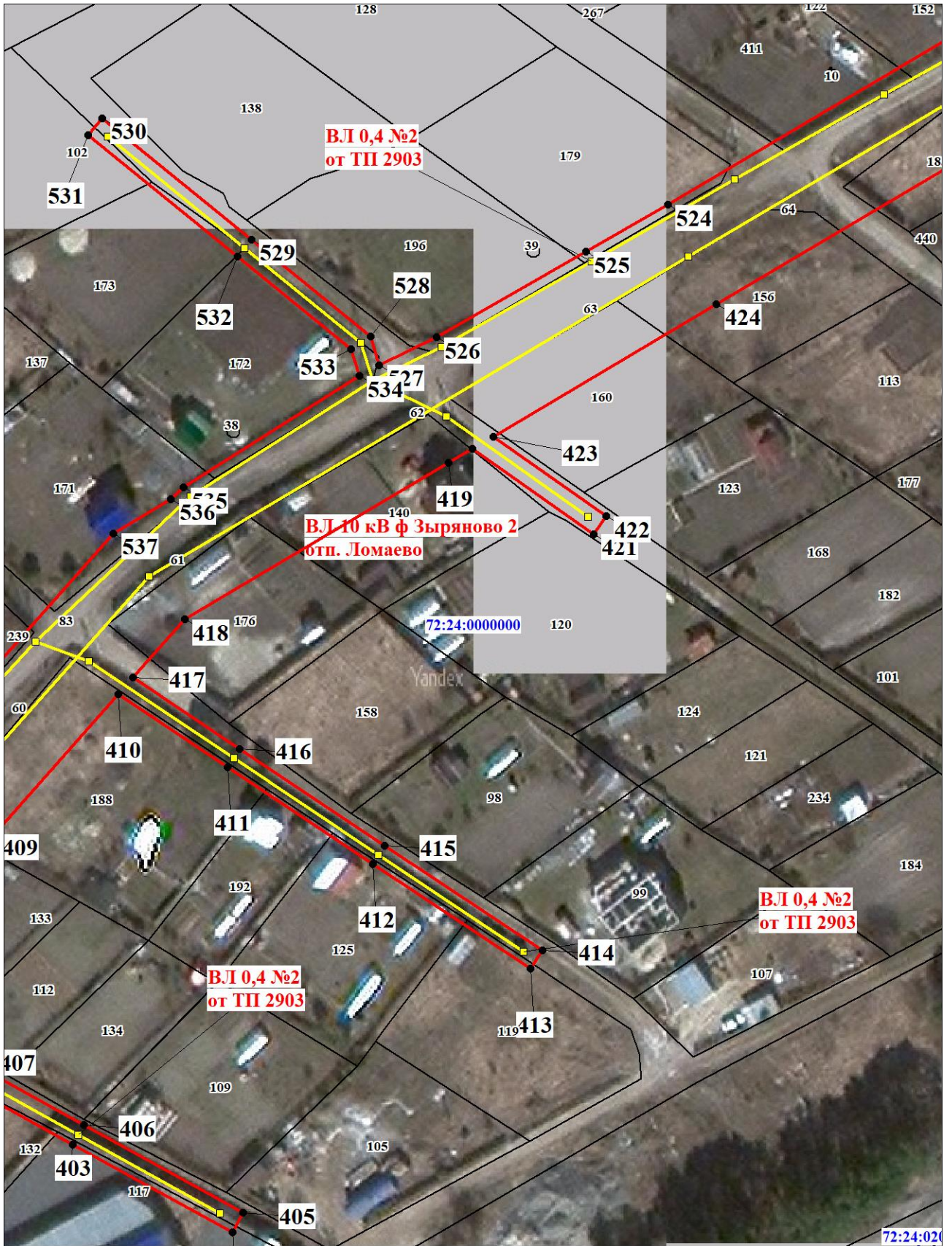
Масштаб 1:2000

Используемые условные знаки и обозначения:

Условные обозначения представлены на листе 56

План границ объекта

Выносной лист № 23



Масштаб 1:1000

Используемые условные знаки и обозначения:

Условные обозначения представлены на листе 56

План границ объекта

Выносной лист № 24



Масштаб 1:1000

Используемые условные знаки и обозначения:

Условные обозначения представлены на листе 56

План границ объекта

Выносной лист № 25



Масштаб 1:1000

Используемые условные знаки и обозначения:

Условные обозначения представлены на листе 56

План границ объекта

Выносной лист № 26



Масштаб 1:1000

Используемые условные знаки и обозначения:

Условные обозначения представлены на листе 56

План границ объекта

Выносной лист № 27



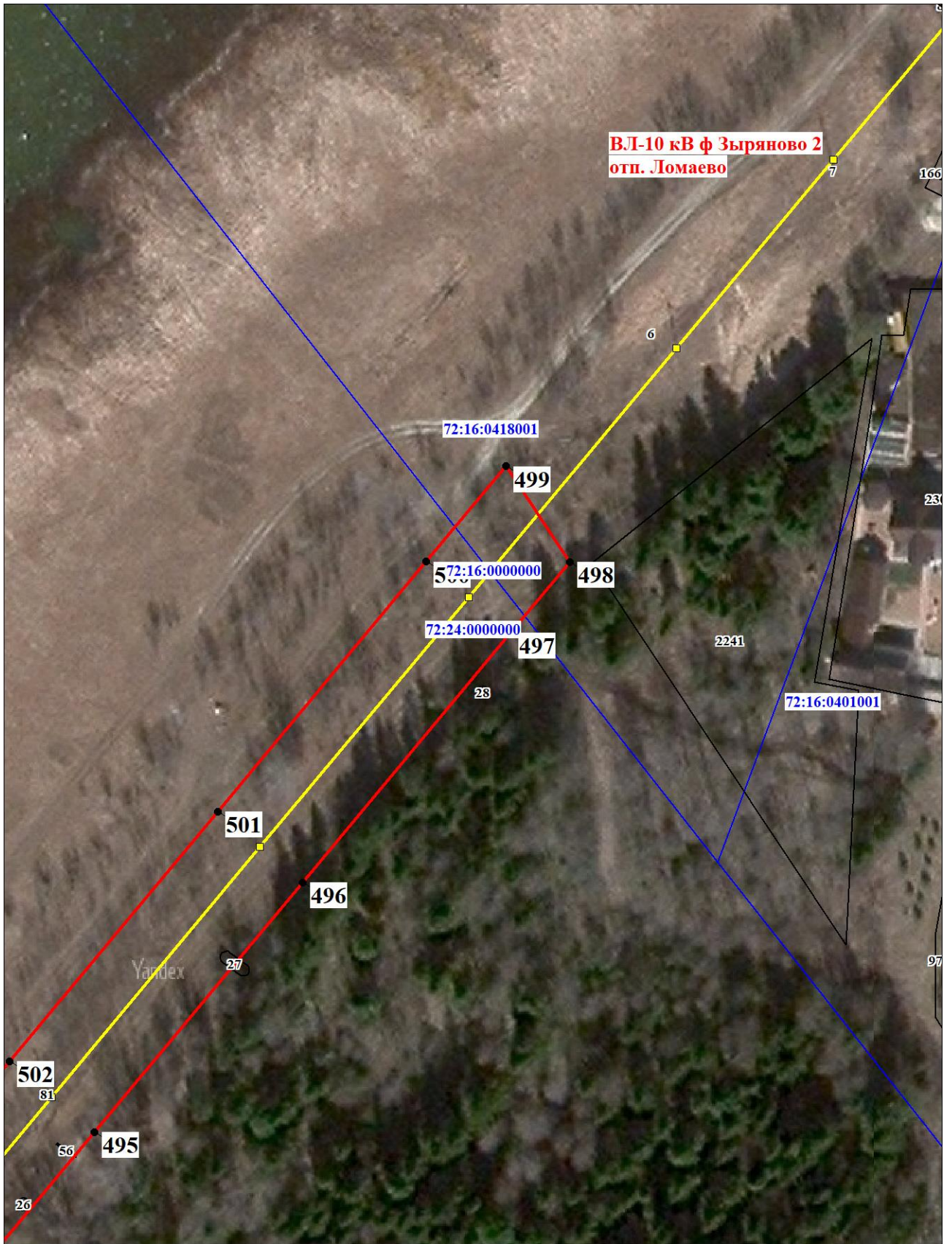
Масштаб 1:2000

Используемые условные знаки и обозначения:

Условные обозначения представлены на листе 56

План границ объекта

Выносной лист № 28



Масштаб 1:1000

Используемые условные знаки и обозначения:

Условные обозначения представлены на листе 56

Согласовано:

Заместитель директора Департамента
градостроительства и землепользования,
начальник Управления землепользования

_____ И.С. Устинова _____ 2023 г.

Согласовано:

Заместитель директора Департамента
градостроительства и землепользования,
начальник Управления градостроительства

_____ _____ 2023 г.