

Схема расположения границ публичного сервитута

Для размещения и эксплуатации сооружения ВЛ-0,4 кВ ТП-240 ф. Анисимовка, расположенного по адресу: Тюменская область, г. Тобольск, микрорайон "Анисимово", улица Анисимовская-переулок Озерный

Кадастровый номер земельного участка 72:24:0000000:4060		
Обозначение на схеме: 72:24:0000000:4060/чзу1		
Разрешенное использование земельного участка: Земельный участок под строительство ВЛ-0.4кВ		
Площадь земельного участка (м ²) 6 610		
Площадь установления сервитута (м ²) 95		
Обозначение характерных точек границ	Координаты , м (МСК №2)	
	X	Y
1	2	3
(1)		
1	455817.22	2542634.46
5	455817.95	2542637.14
6	455816.01	2542637.67
2	455815.26	2542634.92
(2)		
11	455824.95	2542665.56
12	455824.95	2542666.56
13	455823.95	2542666.56
14	455823.95	2542665.56
7	455824.12	2542665.56
8	455824.12	2542666.06
9	455824.45	2542666.06
10	455824.45	2542665.56
(3)		
18	455833.28	2542697.95
15	455833.28	2542698.95
16	455832.28	2542698.95
17	455832.28	2542697.95
(4)		
22	455843.06	2542734.03
19	455843.71	2542736.46
20	455841.97	2542737.66
21	455841.13	2542734.56
(5)		
26	455846.33	2542736.13
27	455846.69	2542738.10
23	455842.32	2542738.96
24	455842.11	2542738.18
25	455844.62	2542736.45
(6)		
31	455879.57	2542728.73
28	455879.57	2542729.29
29	455878.57	2542729.59
30	455878.57	2542728.73
(7)		
37	455915.25	2542719.71
38	455915.72	2542724.57
32	455913.97	2542724.72
33	455913.69	2542724.38
34	455913.48	2542722.17
35	455909.85	2542722.98
36	455909.32	2542721.06
(8)		
44	455937.20	2542733.05
45	455937.58	2542733.37
46	455937.60	2542734.05
47	455936.70	2542734.05
39	455936.70	2542733.79
40	455937.14	2542733.79
41	455937.14	2542733.44
42	455936.70	2542733.44

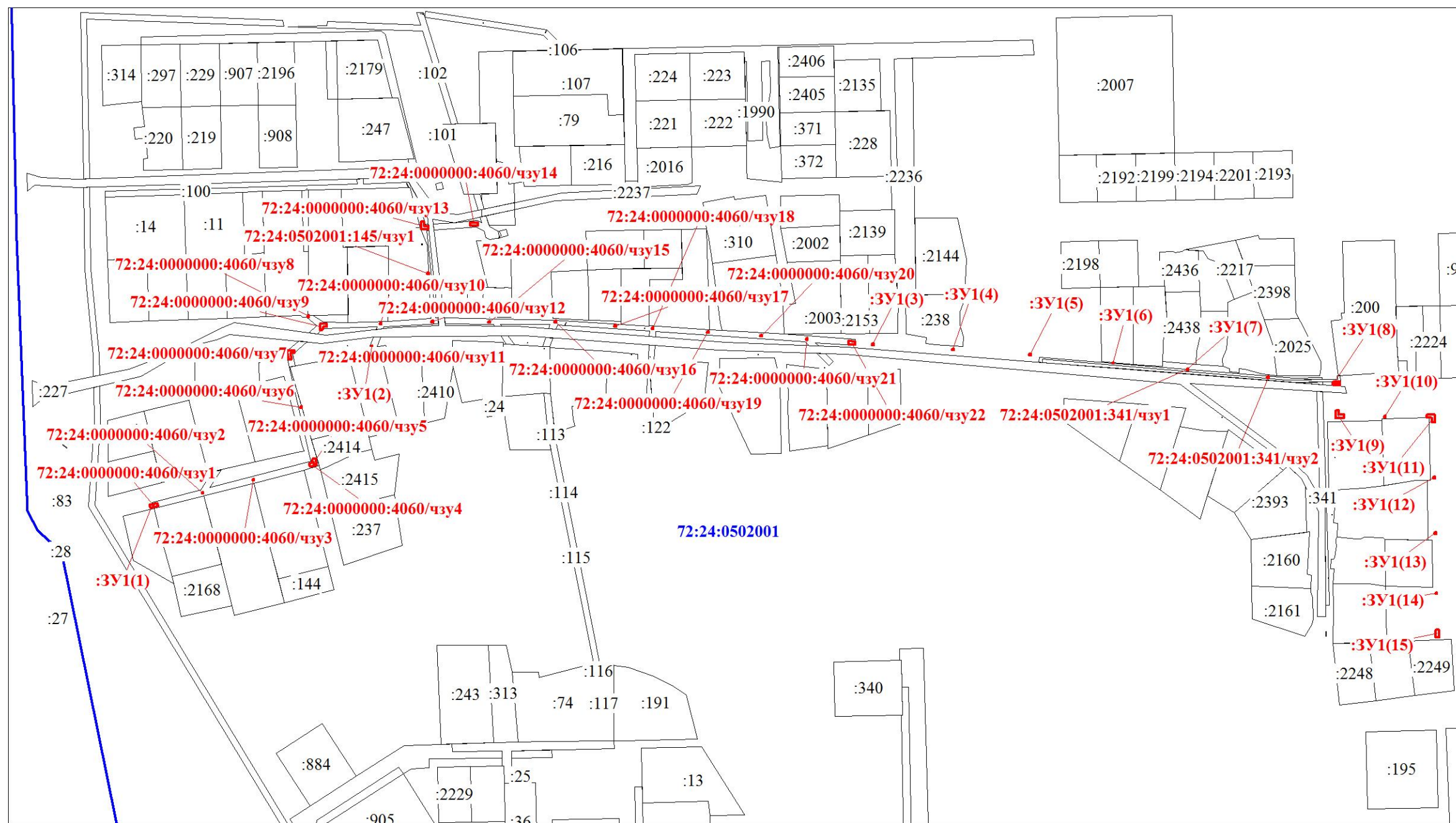
43	455936.70	2542733.05
(9)		
54	455932.60	2542741.09
48	455932.51	2542745.40
49	455930.51	2542745.39
50	455930.56	2542743.17
51	455929.33	2542743.21
52	455928.12	2542741.76
53	455928.11	2542741.25
(10)		
58	455933.06	2542779.19
55	455933.06	2542780.19
56	455932.06	2542780.19
57	455932.06	2542779.19
(11)		
59	455918.01	2542773.50
60	455918.35	2542773.50
61	455918.35	2542774.50
62	455917.66	2542774.50
(12)		
68	455934.26	2542812.35
65	455934.26	2542813.35
66	455933.26	2542813.35
67	455933.26	2542812.35
(13)		
76	455997.42	2542805.40
77	455997.54	2542807.40
78	455994.73	2542807.58
73	455994.92	2542810.10
74	455992.90	2542810.31
75	455992.60	2542805.71
(14)		
81	455996.88	2542836.69
82	455997.23	2542841.75
79	455995.23	2542841.87
80	455994.88	2542836.86
(15)		
86	455934.05	2542848.59
83	455934.05	2542849.59
84	455933.05	2542849.59
85	455933.05	2542848.59
(16)		
90	455934.21	2542890.75
87	455934.21	2542891.75
88	455933.21	2542891.75
89	455933.21	2542890.75
(17)		
94	455931.51	2542928.90
91	455931.51	2542929.90
92	455930.51	2542929.90
93	455930.51	2542928.90
(18)		
98	455929.95	2542952.87
95	455929.95	2542953.87
96	455928.95	2542953.87
97	455928.95	2542952.87
(19)		
102	455927.52	2542988.17
99	455927.52	2542989.12
100	455926.52	2542989.12
101	455926.52	2542988.17
(20)		

106	455925.20	2543022.13
103	455925.20	2543023.13
104	455924.20	2543023.13
105	455924.20	2543022.13
(21)		
110	455923.09	2543051.25
107	455923.09	2543052.25
108	455922.09	2543052.25
109	455922.09	2543051.25
(22)		
114	455921.50	2543078.35
111	455921.02	2543082.65
112	455919.02	2543082.52
113	455919.50	2543078.17
Кадастровый номер земельного участка 72:24:0502001:145		
Обозначение на схеме: 72:24:0502001:145/чзу1		
Разрешенное использование земельного участка: индивидуальный жилой дом		
Площадь земельного участка (м ²) 1 313		
Площадь установления сервитута (м ²) 1		
Обозначение характерных точек границ	Координаты , м (МСК №2)	
	X	Y
1	2	3
72	455965.03	2542809.58
69	455965.03	2542810.42
70	455964.04	2542810.47
71	455964.03	2542809.58
Кадастровый номер земельного участка 72:24:0502001:341		
Обозначение на схеме: 72:24:0502001:341/чзу1		
Разрешенное использование земельного участка:		
Площадь земельного участка (м ²) 640		
Площадь установления сервитута (м ²) 1		
Обозначение характерных точек границ	Координаты , м (МСК №2)	
	X	Y
1	2	3
(1)		
147	455903.33	2543294.29
154	455903.24	2543295.29
155	455902.78	2543295.29
156	455902.78	2543294.29
(2)		
164	455898.70	2543345.67
157	455898.70	2543346.63
158	455898.54	2543346.63
159	455898.53	2543346.31
160	455898.22	2543346.31
161	455898.22	2543346.64
162	455897.70	2543346.65
163	455897.70	2543345.67
Условный номер земельного участка : ЗУ1		
Площадь земельного участка (м ²) 62		
Обозначение характерных точек границ	Координаты , м (МСК №2)	
	X	Y
1	2	3
(1)		
4	455816.63	2542632.29
1	455817.22	2542634.46
2	455815.26	2542634.92

3	455814.69	2542632.82
(2)		
59	455918.01	2542773.50
62	455917.66	2542774.50
63	455917.64	2542774.50
64	455917.53	2542773.50
(3)		
118	455919.39	2543093.40
119	455919.77	2543093.40
120	455919.77	2543094.40
121	455918.77	2543094.40
122	455918.77	2543093.40
115	455919.06	2543093.40
116	455919.06	2543093.88
117	455919.39	2543093.88
(4)		
130	455916.44	2543144.48
123	455916.44	2543144.75
124	455916.17	2543144.75
125	455916.17	2543145.09
126	455916.44	2543145.09
127	455916.44	2543145.48
128	455915.43	2543145.48
129	455915.43	2543144.48
(5)		
138	455913.18	2543193.74
131	455913.18	2543194.11
132	455912.65	2543194.11
133	455912.65	2543194.44
134	455913.18	2543194.44
135	455913.18	2543194.74
136	455912.18	2543194.74
137	455912.18	2543193.74
(6)		
141	455907.66	2543246.62

142	455907.64	2543246.91
143	455907.40	2543246.91
144	455907.40	2543247.25
145	455907.56	2543247.25
146	455907.53	2543247.62
139	455907.17	2543247.62
140	455907.25	2543246.62
(7)		
148	455903.78	2543294.29
149	455903.78	2543294.67
150	455903.30	2543294.67
151	455903.30	2543295.00
152	455903.78	2543295.00
153	455903.78	2543295.29
154	455903.24	2543295.29
147	455903.33	2543294.29
(8)		
165	455895.32	2543387.51
166	455895.38	2543390.33
167	455895.23	2543392.19
168	455893.24	2543392.06
169	455893.61	2543387.40
170	455895.00	2543390.95
171	455894.50	2543391.07
172	455893.67	2543388.12
173	455894.16	2543387.99
(9)		
176	455877.17	2543389.21
177	455877.13	2543391.20
178	455874.20	2543391.11
179	455874.53	2543394.58
174	455872.55	2543394.79
175	455871.99	2543389.04
(10)		
183	455873.60	2543420.21

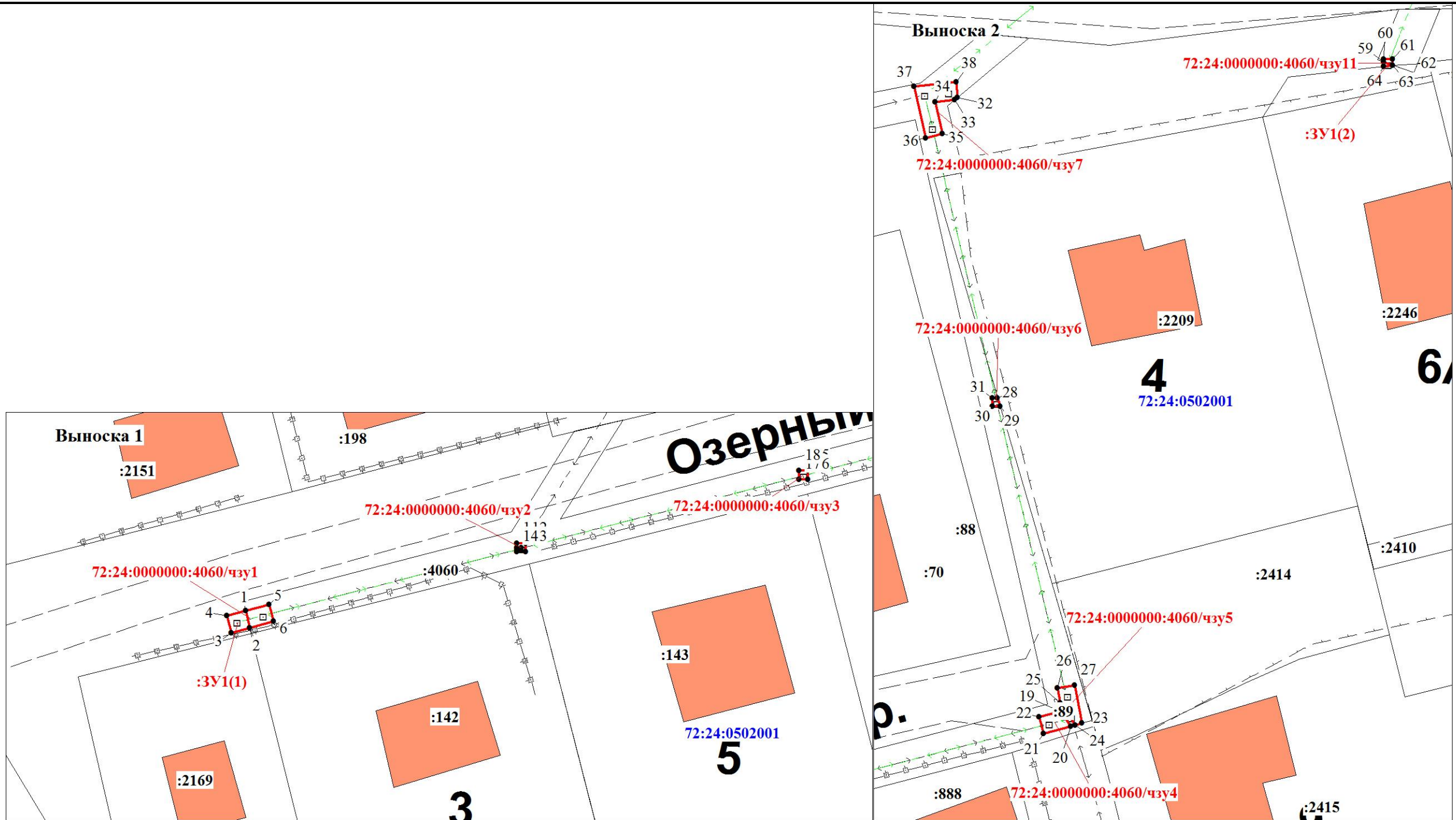
180	455873.60	2543421.21
181	455872.60	2543421.21
182	455872.60	2543420.21
(11)		
189	455874.21	2543447.35
190	455874.44	2543452.32
184	455869.49	2543452.60
185	455869.40	2543450.61
186	455872.35	2543450.44
187	455872.44	2543449.04
188	455872.40	2543447.43
(12)		
194	455834.68	2543451.70
191	455834.68	2543452.70
192	455833.68	2543452.70
193	455833.68	2543451.70
(13)		
198	455799.24	2543452.29
195	455799.24	2543453.29
196	455798.24	2543453.29
197	455798.24	2543452.29
(14)		
202	455760.81	2543452.96
199	455760.81	2543453.96
200	455759.81	2543453.96
201	455759.81	2543452.96
(15)		
205	455737.11	2543452.99
206	455737.19	2543455.00
203	455732.18	2543455.21
204	455732.10	2543453.20
Общая площадь сервитута 159 м²		



Масштаб 1 : 3000

Условные обозначения:

- граница земельного участка, установленная в соответствии с федеральным законодательством, включённая в ГКН
- граница образуемого земельного участка
- :123 - обозначение кадастрового номера исходного земельного участка
- :ЗУ1 - обозначение образуемого земельного участка
- зона с особыми условиями использования территории



Выноска 3

72:24:0000000:4060/чзу13

72:24:0000000:4060/чзу14

:37

:95

:145

72:24:0502001

72:24:0502001:145/чзу1

72

69

71

70

:94

72:24:0000000:4060/чзу10

:93

72:24:0000000:4060/чзу12

68

65

58

55

:4060

67

66

57

56

Выноска 4

17

19

21А

21

:1992

72:24:0502001

:316

72:24:0000000:4060/чзу17

86

83

90

87

94

91

85

84

89

88

:110

93

92

ул ЛНИС-МОВСКАЯ

:2402

:2403

:112

:2429

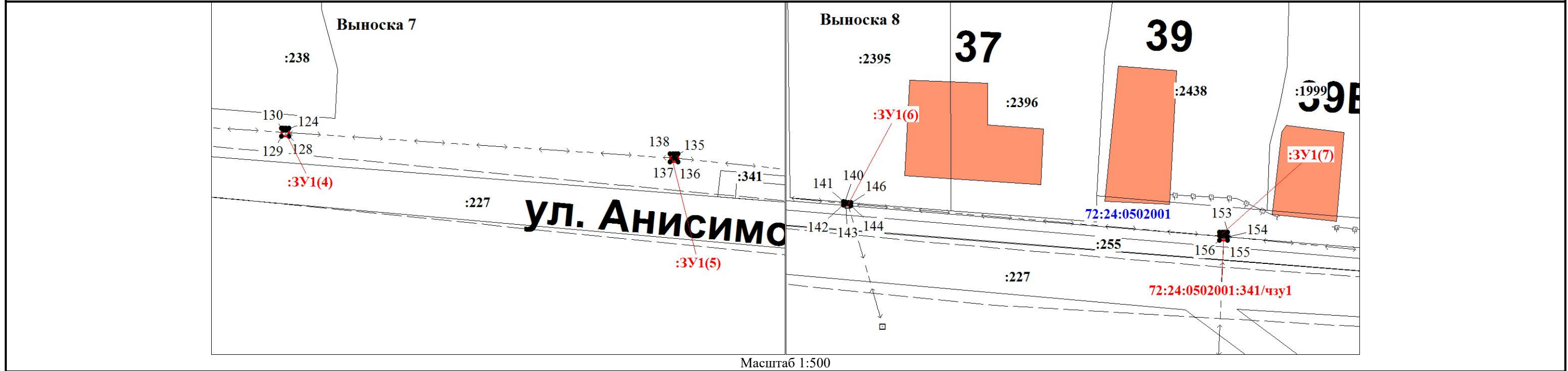
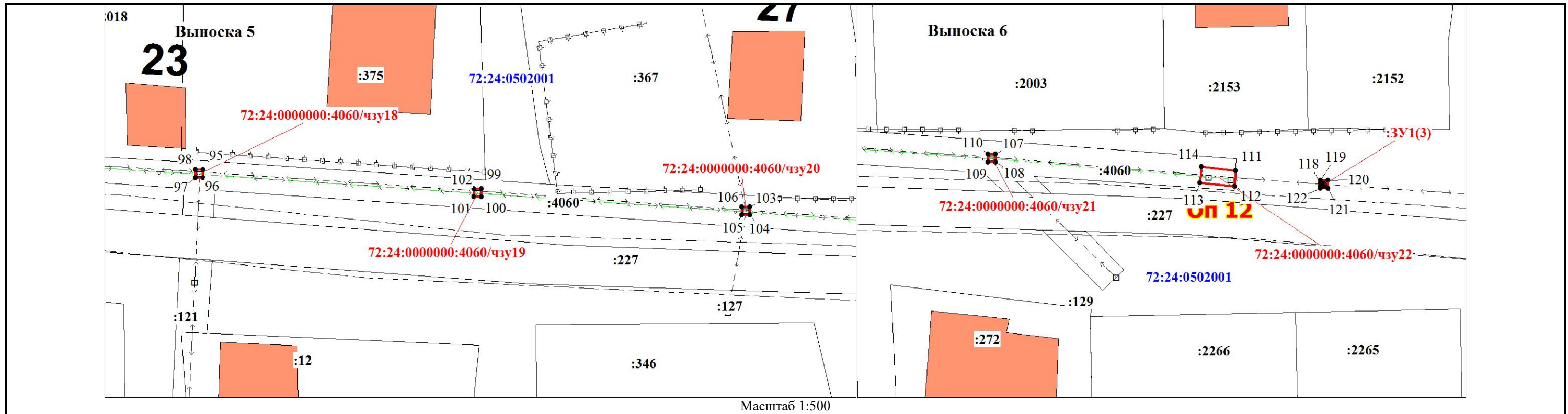
72:24:0000000:4060/чзу15

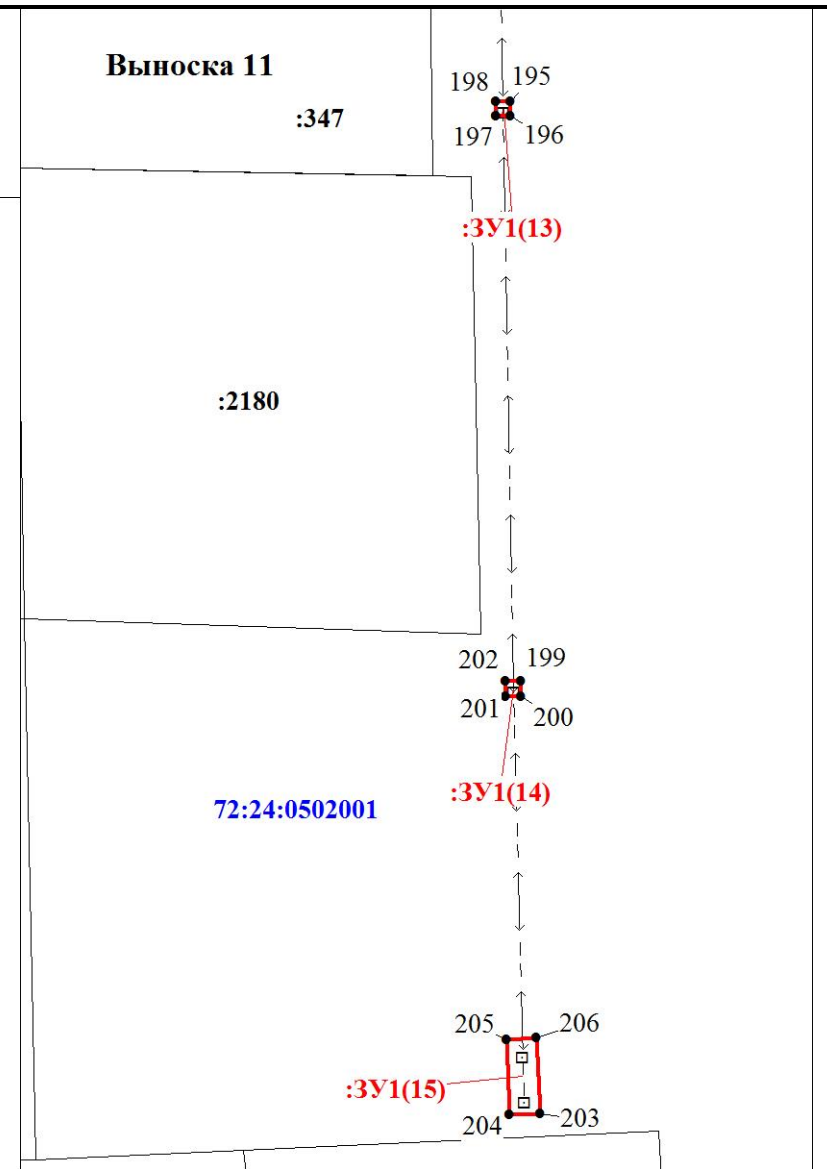
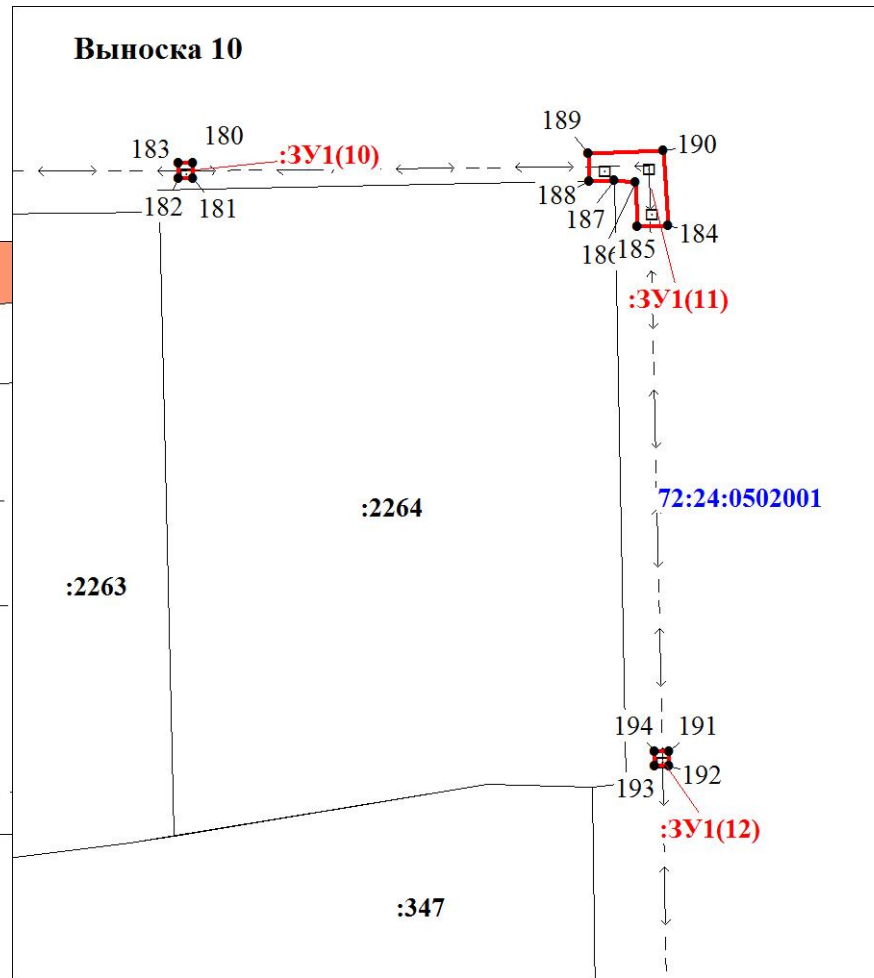
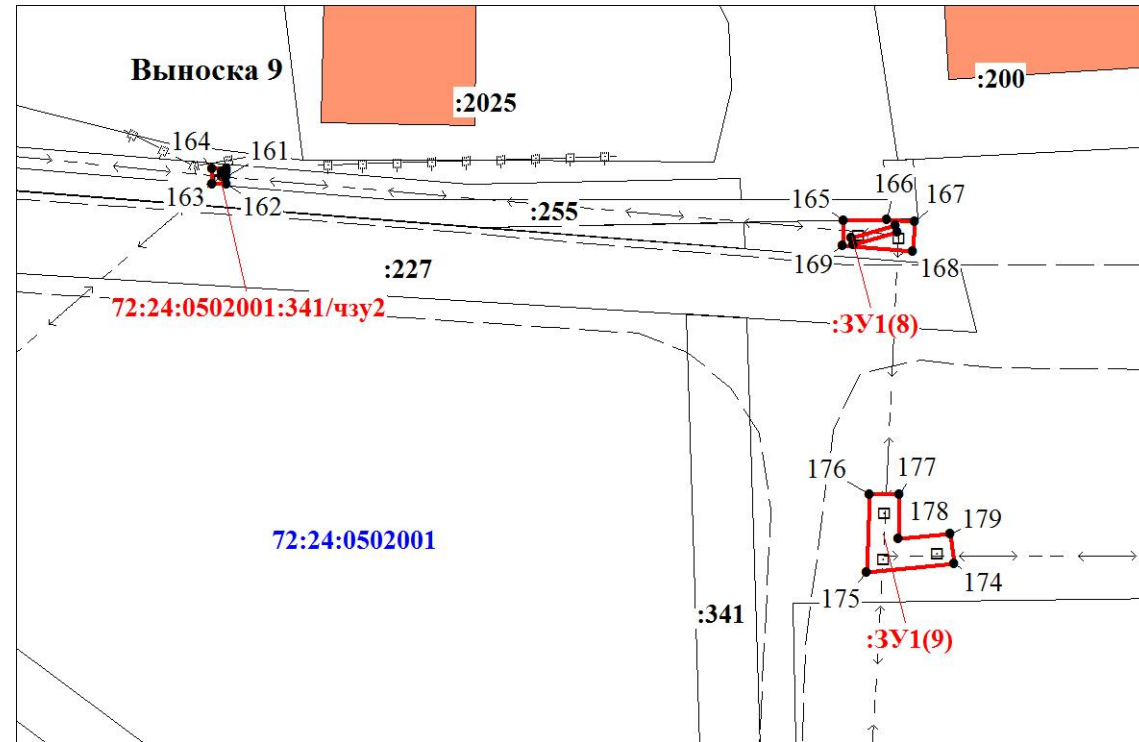
:111

72:24:0000000:4060/чзу16

:4060

Масштаб 1:500





Масштаб 1:500