



Проект

# АДМИНИСТРАЦИЯ ГОРОДА ТОБОЛЬСКА

## ПОСТАНОВЛЕНИЕ

\_\_\_\_\_ 2021 г.

№ \_\_\_\_\_

### **Об утверждении проекта планировки и проекта межевания территории гидротехнического сооружения, расположенного по адресу: г.Тобольск, Левобережье, ул.Береговая, №10Д, сооружение 1**

В соответствии с Градостроительным кодексом Российской Федерации, постановлением Администрации города Тобольска от 18.05.2020 №23-пк «Об утверждении Порядка подготовки документации по планировке территории применительно к территории городского округа город Тобольск, принятия решения об утверждении такой документации, внесения изменений в такую документацию, отмены такой документации или ее отдельных частей, признания отдельных частей такой документации не подлежащими применению», распоряжением Администрации города Тобольска от 05.12.2019 №1545 «О подготовке проекта планировки и проекта межевания территории гидротехнического сооружения, расположенного по адресу: г. Тобольск, Левобережье, ул. Береговая, №10Д, сооружение 1», учитывая протокол общественных обсуждений от \_\_\_\_\_ и заключение о результатах общественных обсуждений от \_\_\_\_\_, руководствуясь статьями 40, 44 Устава города Тобольска:

1. Утвердить проект планировки и проект межевания территории гидротехнического сооружения, расположенного по адресу: г. Тобольск, Левобережье, ул. Береговая, №10Д, сооружение 1 согласно приложению к настоящему постановлению.

2. Департаменту градостроительства и землепользования Администрации города Тобольска обеспечить размещение материалов проекта планировки и проекта межевания территории в государственной информационной системе обеспечения градостроительной деятельности.

3. Управлению делами Администрации города Тобольска:

а) в течение семи дней со дня принятия настоящего постановления опубликовать настоящее постановление (за исключением приложений к настоящему постановлению) в газете «Тобольская правда»;

б) не позднее дня опубликования в газете «Тобольская правда» опубликовать настоящее постановление в официальном сетевом издании «Официальные документы города Тобольска» ([www.tobolskdoc.ru](http://www.tobolskdoc.ru)) и разместить на официальном сайте Администрации города Тобольска ([www.admtobolsk.ru](http://www.admtobolsk.ru))

и на официальном сайте муниципального образования город Тобольск на портале органов государственной власти Тюменской области ([www.tobolsk.admtumen.ru](http://www.tobolsk.admtumen.ru)).

**Главы города**

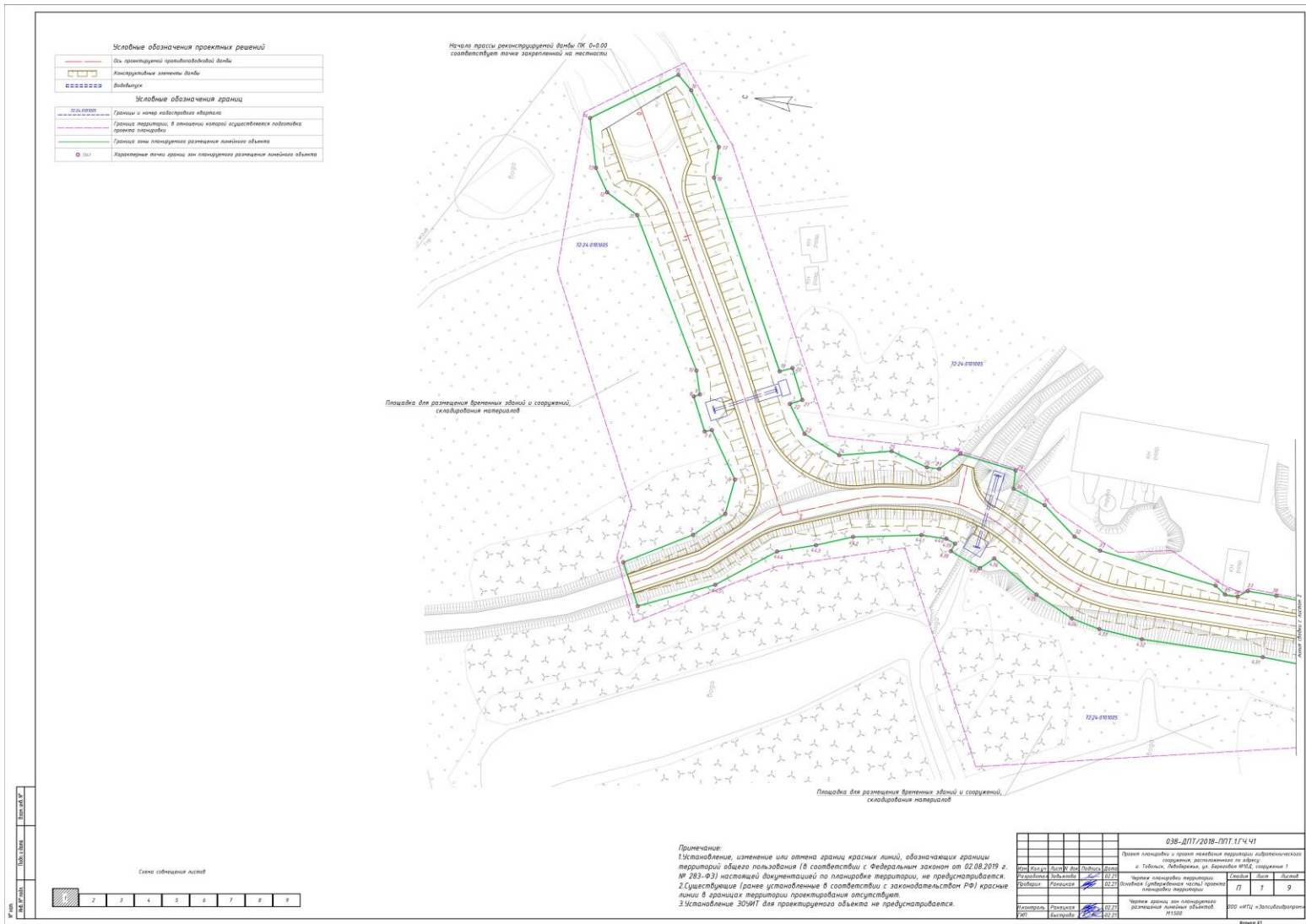
**М.В. Афанасьев**

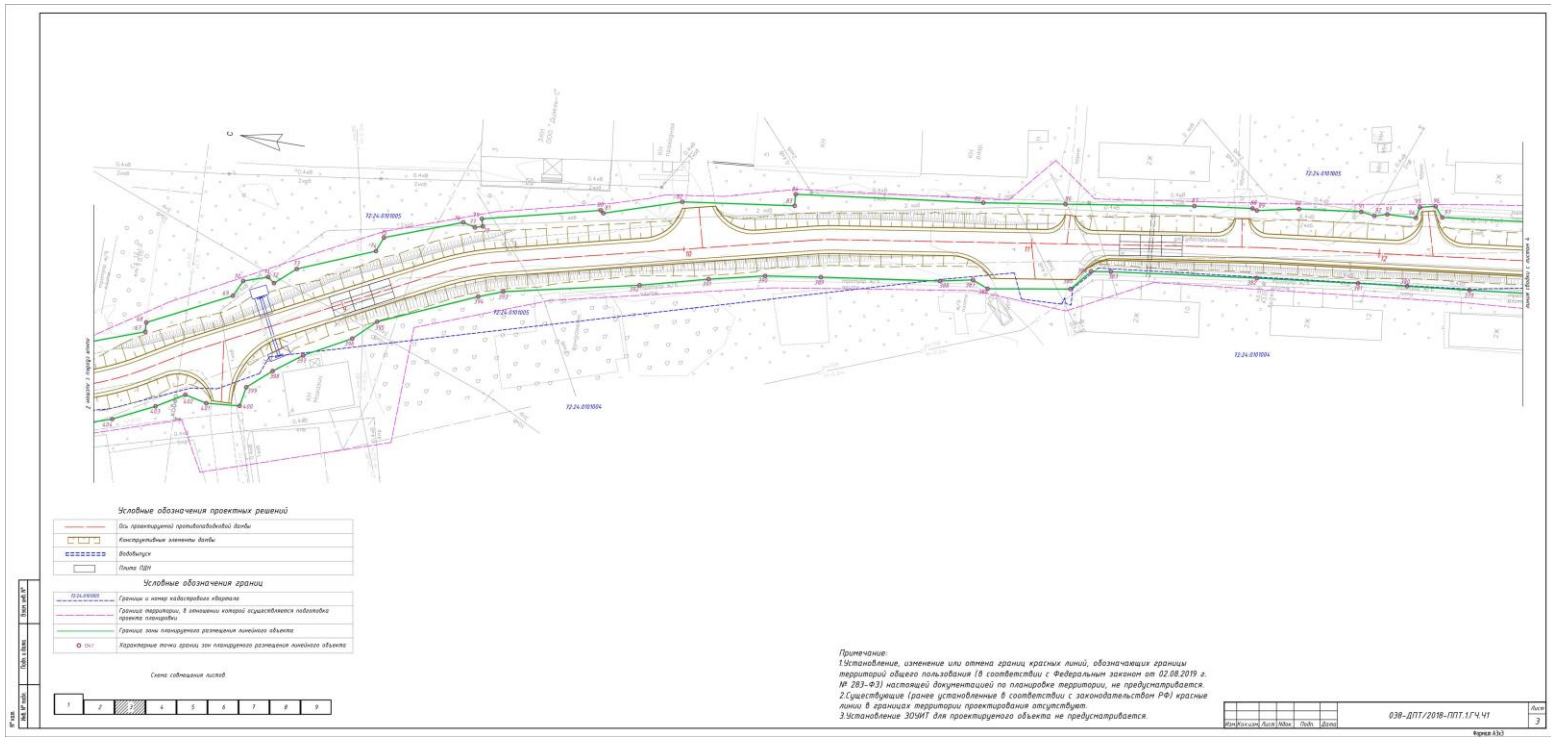
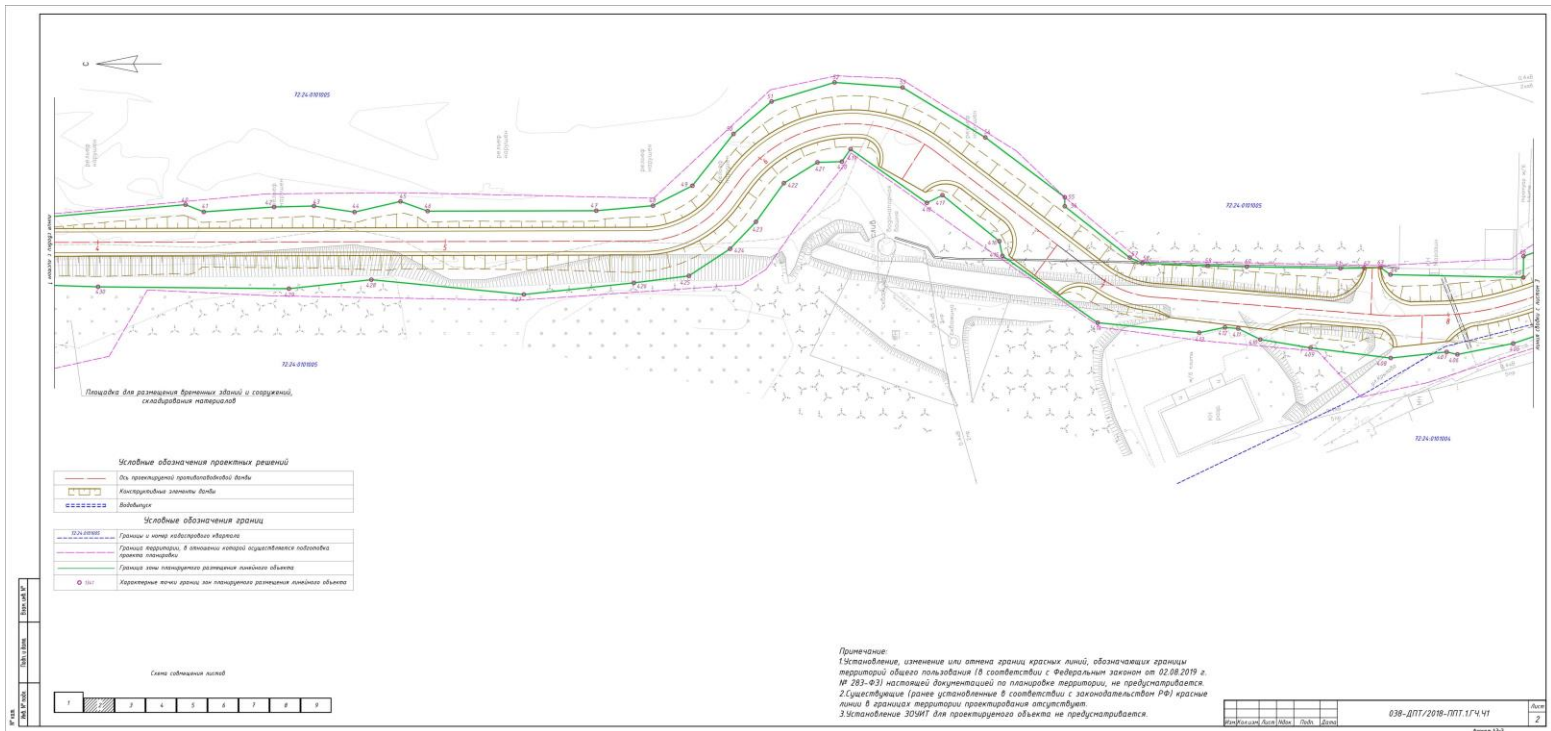
Приложение  
к постановлению  
Администрации города Тобольска  
от \_\_\_\_\_ 2021 г. № \_\_\_\_\_

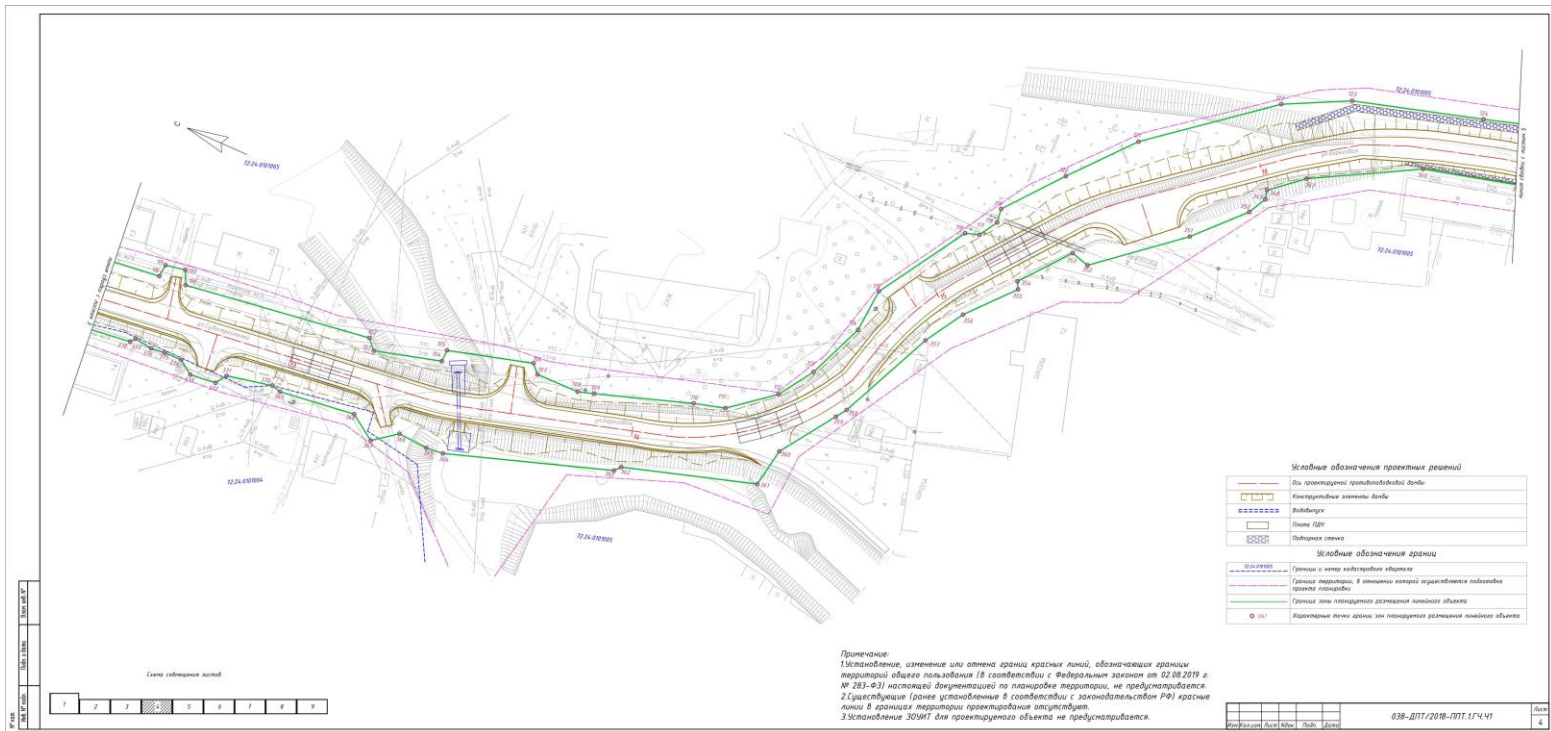
## 1. Проект планировки территории. Основная часть

### 1.1. Графическая часть

#### 1.1.1. Чертеж границ зон планируемого размещения линейных объектов.







**Условные обозначения проектных решений**

	От проектной территории до
	Конструктивные элементы до
	Водоотвод
	Линия ГСН
	Линия связи

**Условные обозначения границ**

	Граница с иной территорией объекта
	Граница территории, в отношении которой осуществляется подготовка проекта планировки
	Граница зон планировочного размещения объектов
	Красные линии границ зон планировочного размещения объектов

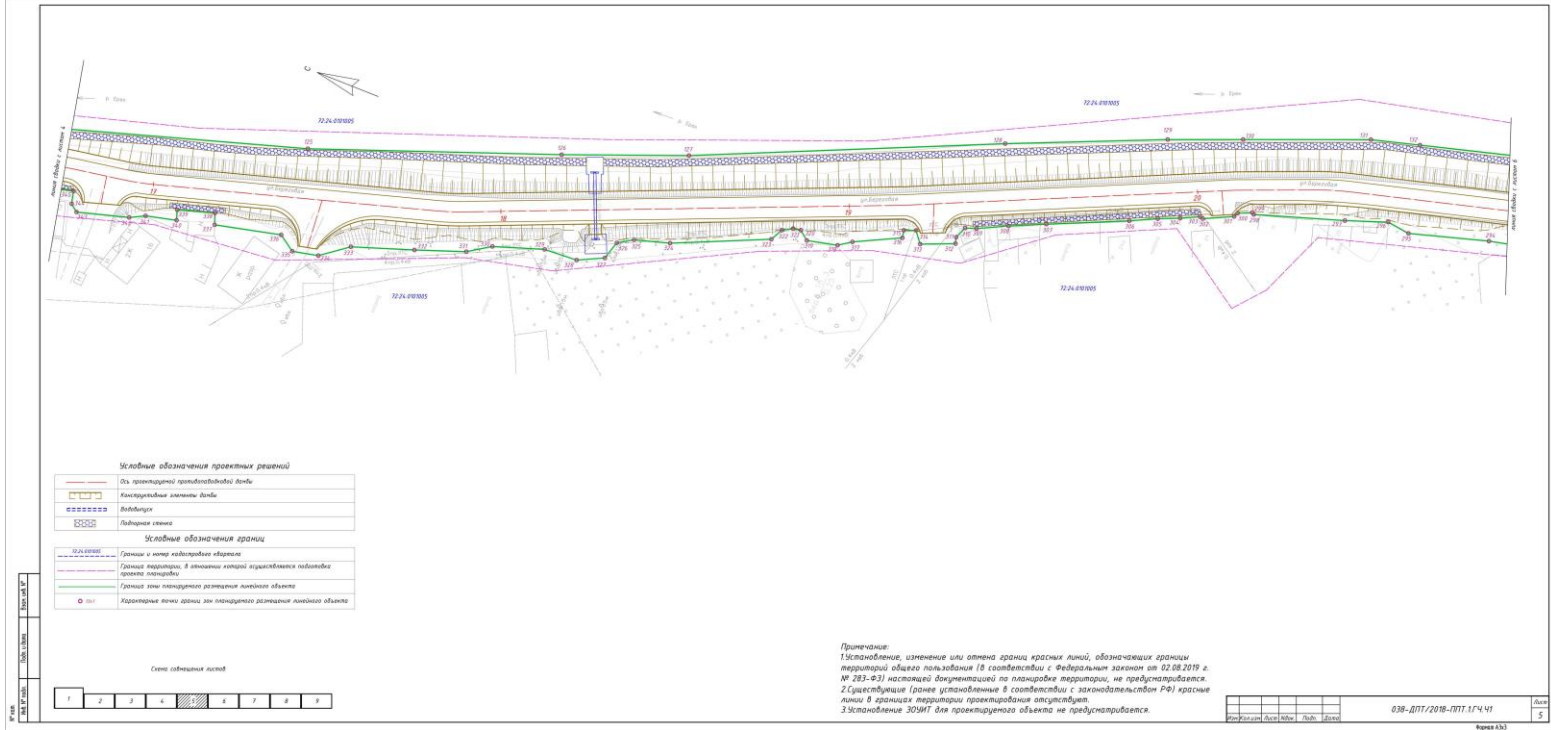
**Примечание:**  
 1. Установление, изменение или отмена границ красных линий, обозначающих границы территории общего пользования (в соответствии с Федеральным законом от 02.08.2019 г. № 283-ФЗ) настоящей документацией по планировке территории, не предусматривается.  
 2. Существующие (границе установление в соответствии с законодательством РФ) красные линии в границах территории проектирования отсутствуют.  
 3. Установление ЗОНИТ для проектируемого объекта не предусматривается.

Схема соединения листов

1	2	3	4	5	6	7	8	9
---	---	---	---	---	---	---	---	---

Итого	Лист	4
Итого	Лист	4
Итого	Лист	4
Итого	Лист	4

038-ДПТ/2018-ПТТ.ПЧ.41



**Условные обозначения проектных решений**

	От проектной территории до
	Конструктивные элементы до
	Водоотвод
	Линия ГСН
	Линия связи

**Условные обозначения границ**

	Граница с иной территорией объекта
	Граница территории, в отношении которой осуществляется подготовка проекта планировки
	Граница зон планировочного размещения объектов
	Красные линии границ зон планировочного размещения объектов

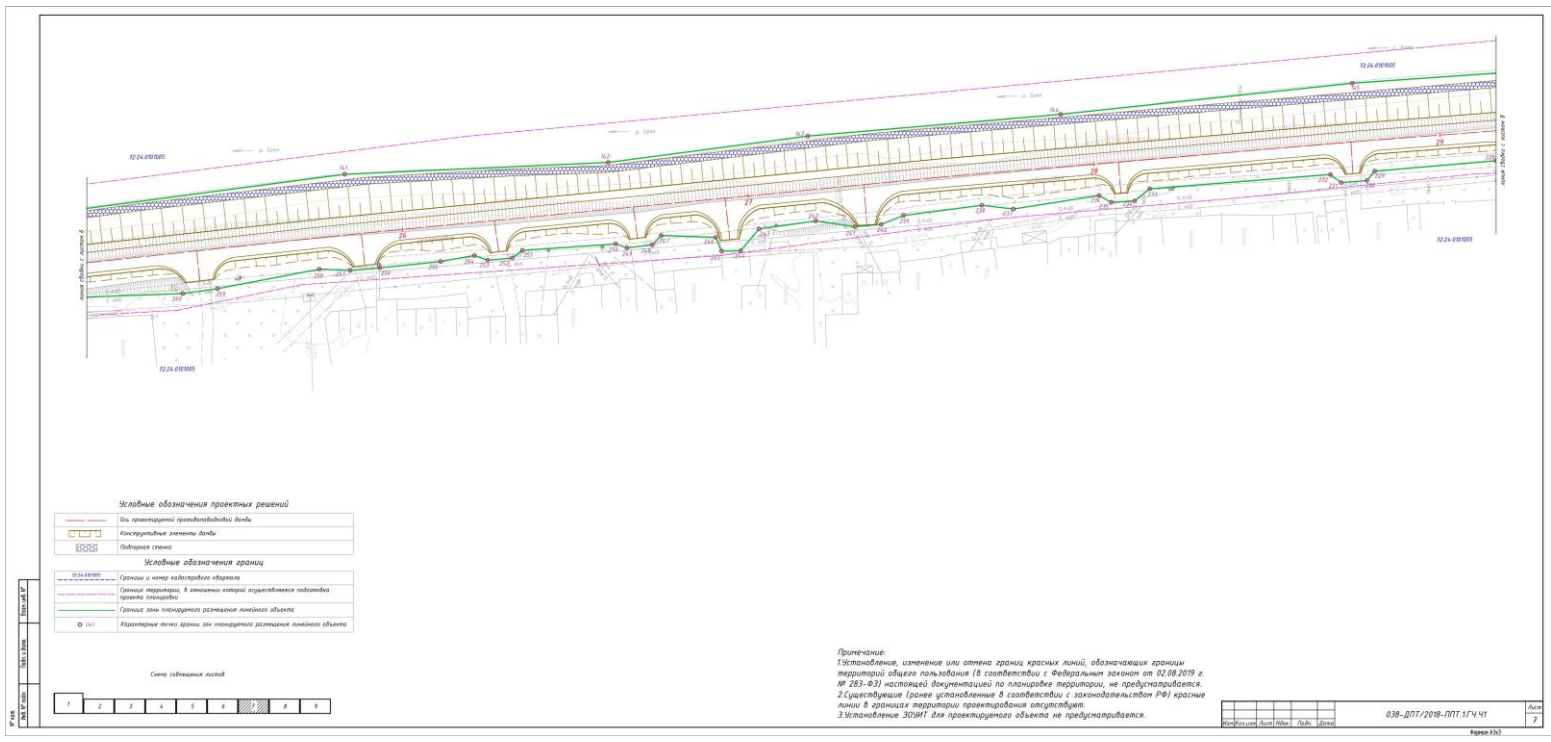
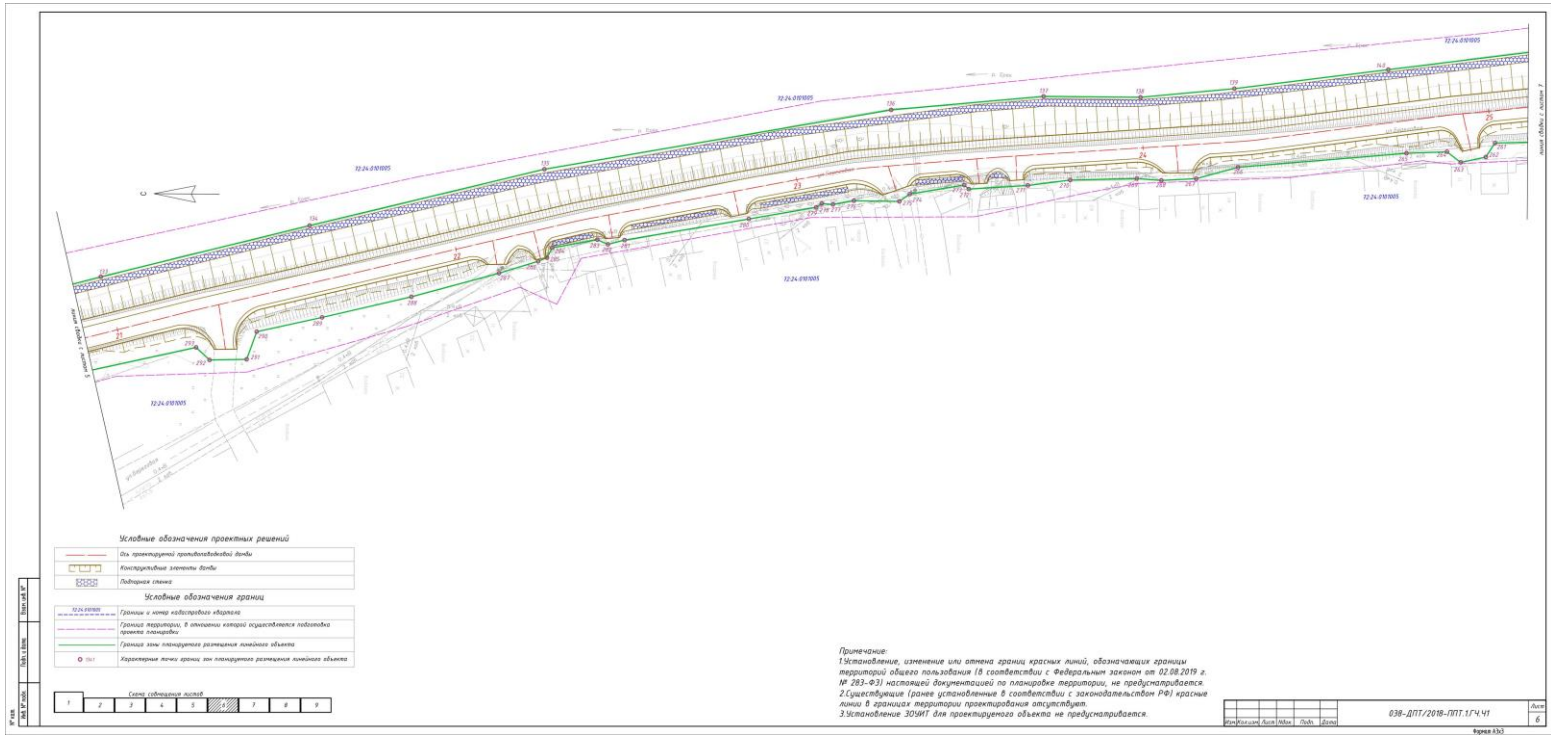
**Примечание:**  
 1. Установление, изменение или отмена границ красных линий, обозначающих границы территории общего пользования (в соответствии с Федеральным законом от 02.08.2019 г. № 283-ФЗ) настоящей документацией по планировке территории, не предусматривается.  
 2. Существующие (границе установление в соответствии с законодательством РФ) красные линии в границах территории проектирования отсутствуют.  
 3. Установление ЗОНИТ для проектируемого объекта не предусматривается.

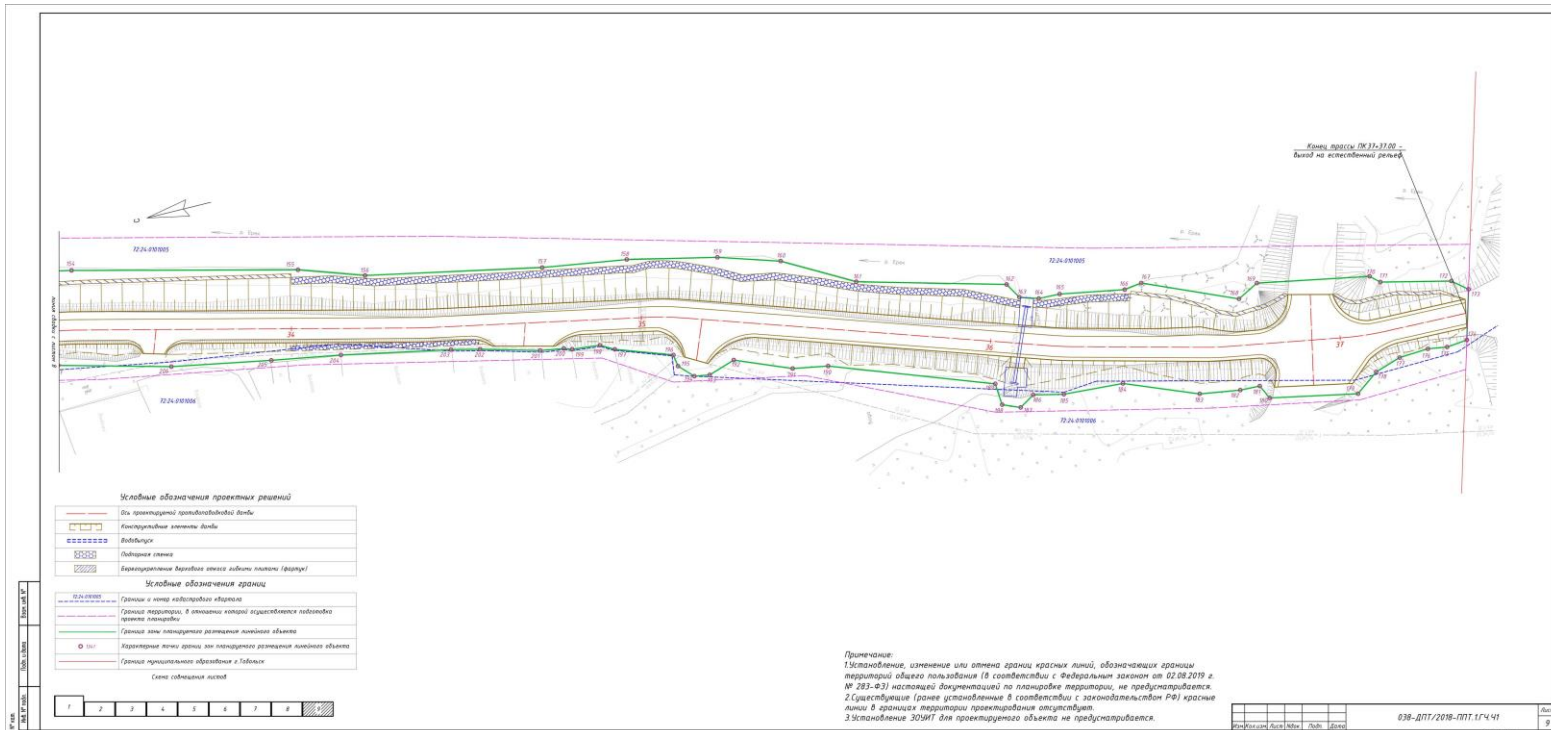
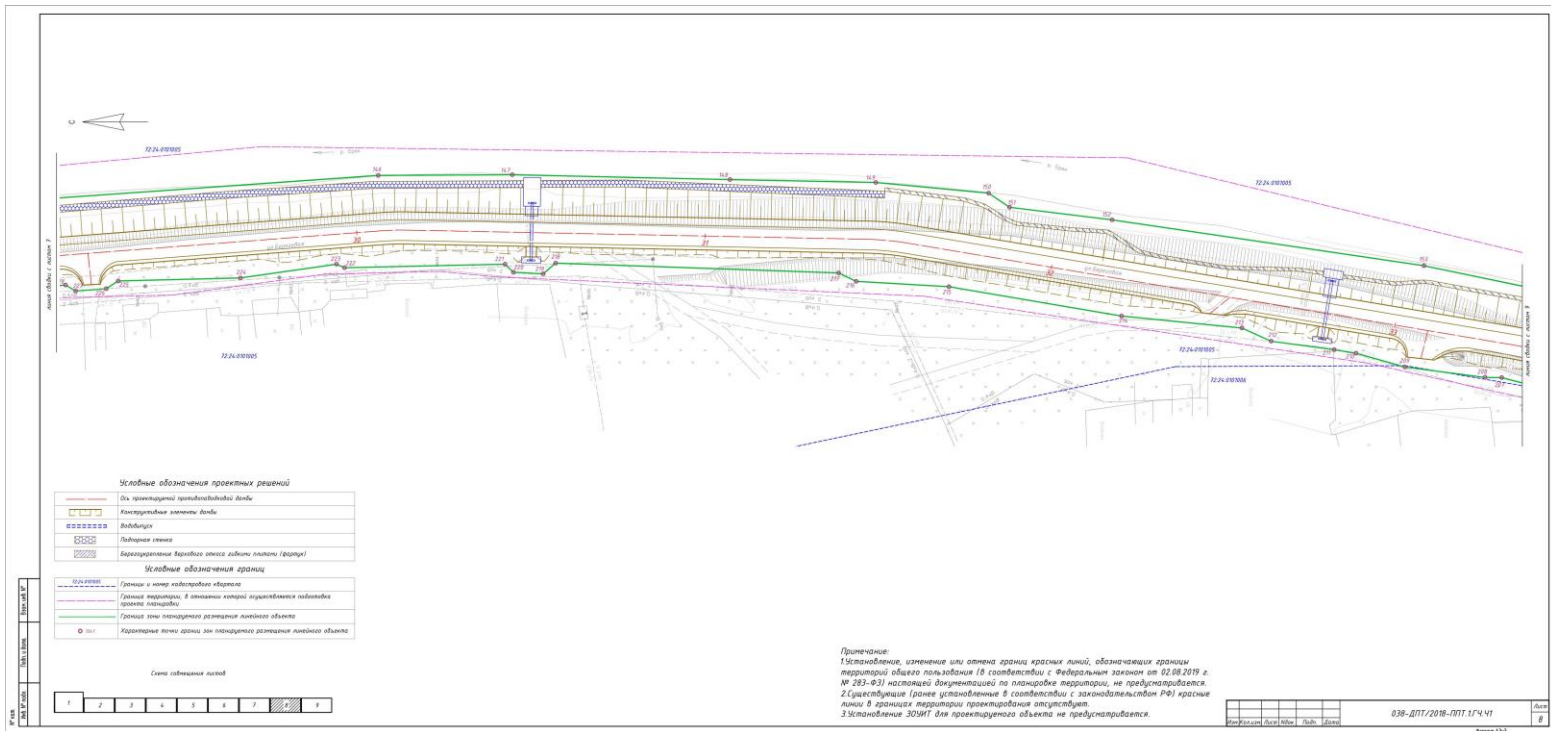
Схема соединения листов

1	2	3	4	5	6	7	8	9
---	---	---	---	---	---	---	---	---

Итого	Лист	5
Итого	Лист	5
Итого	Лист	5
Итого	Лист	5

038-ДПТ/2018-ПТТ.ПЧ.41

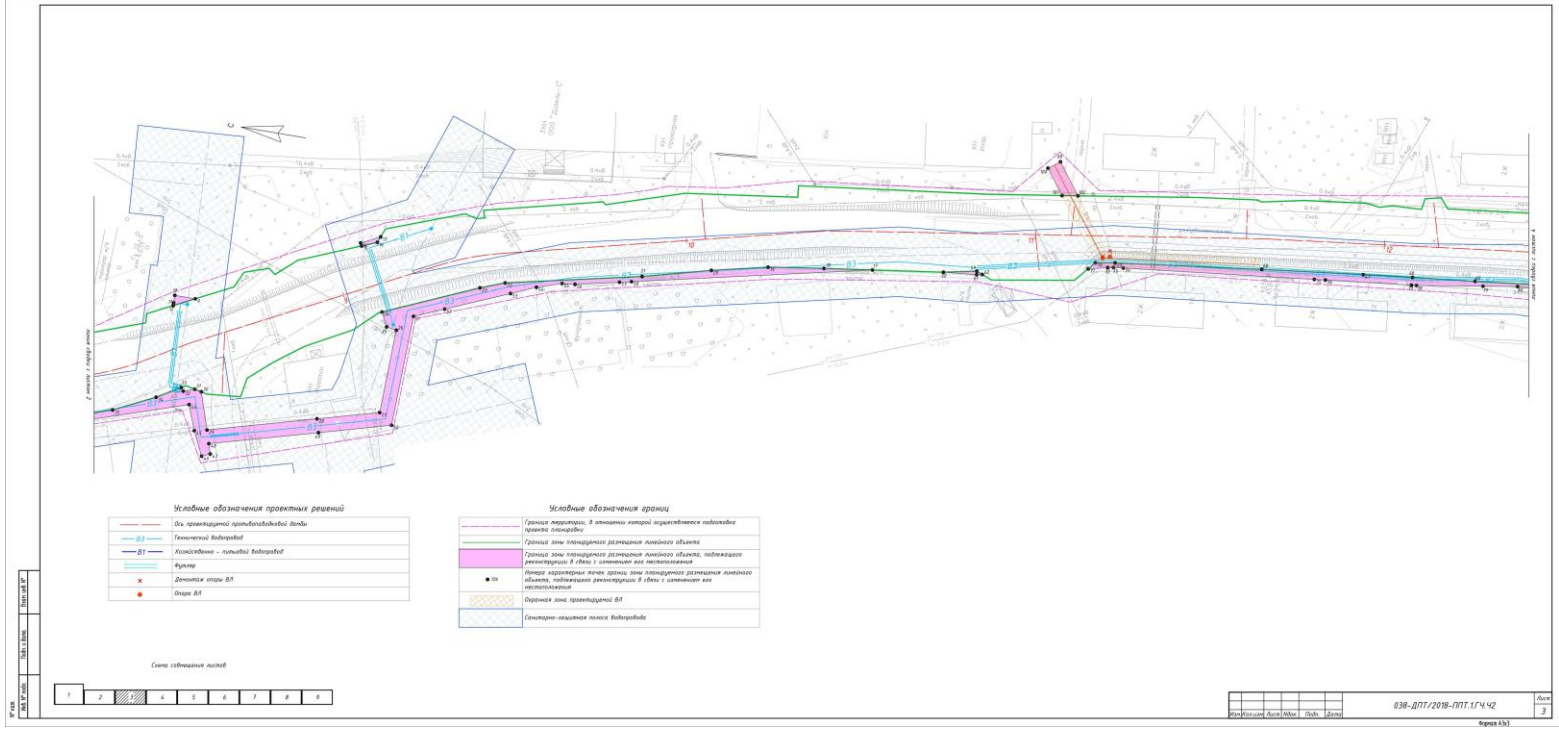
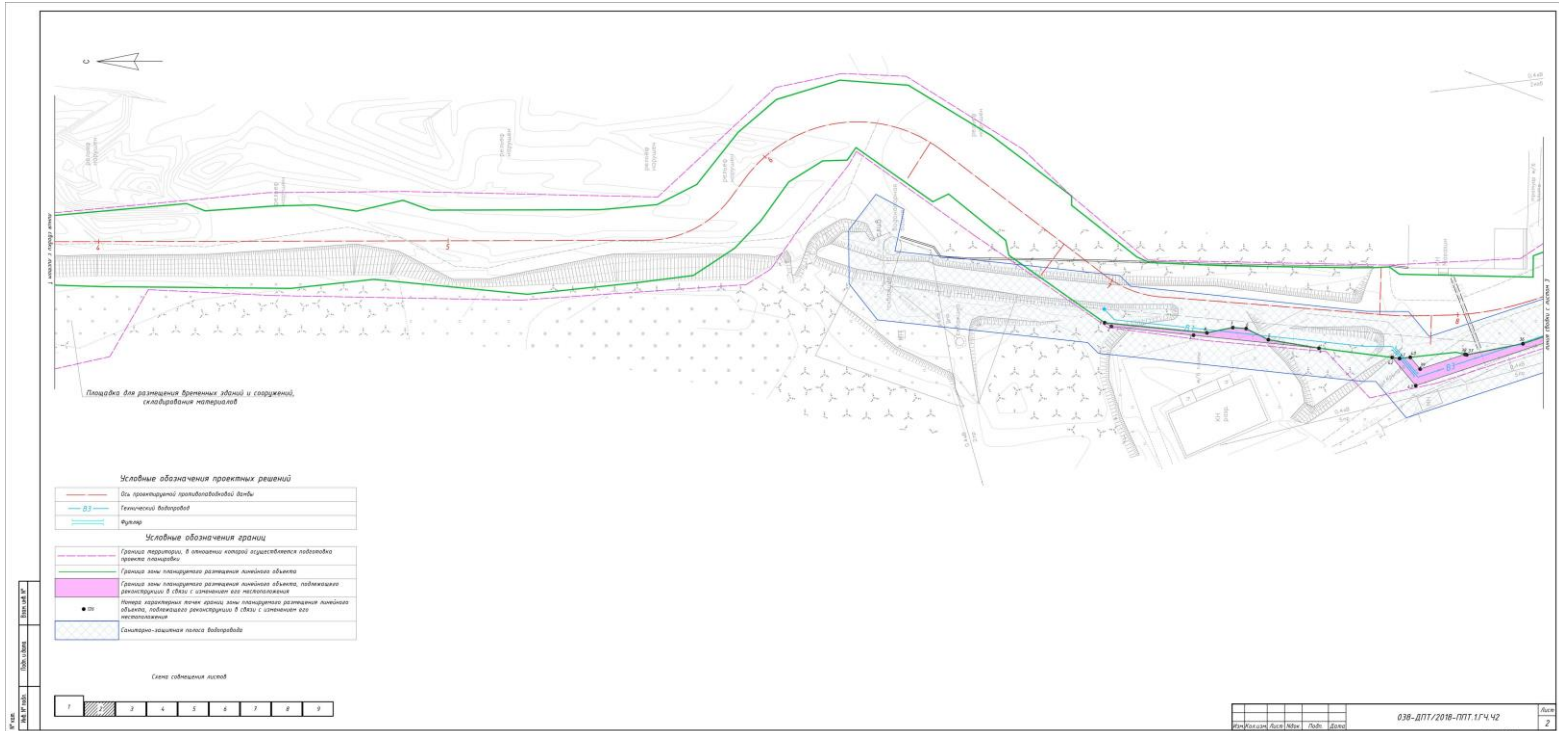


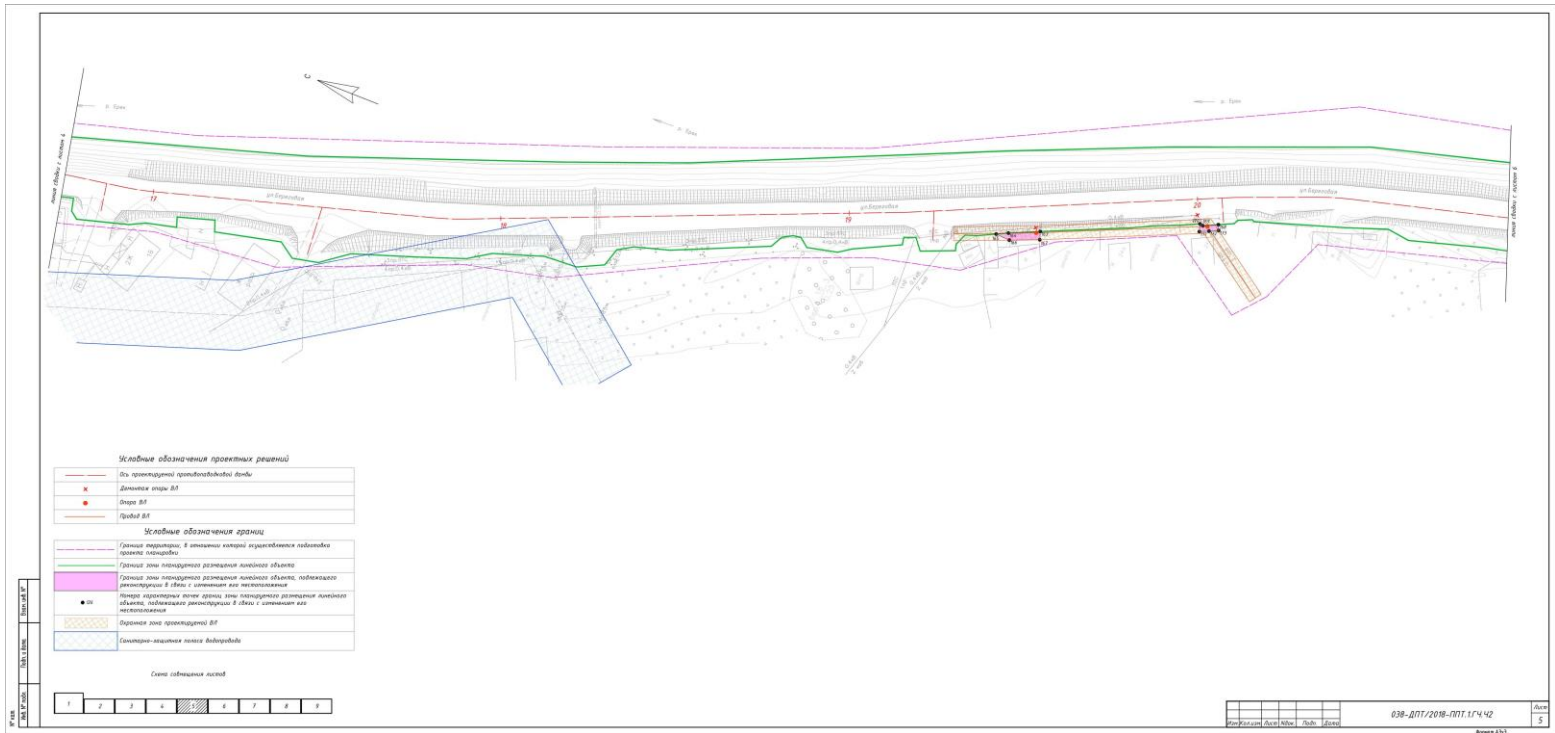
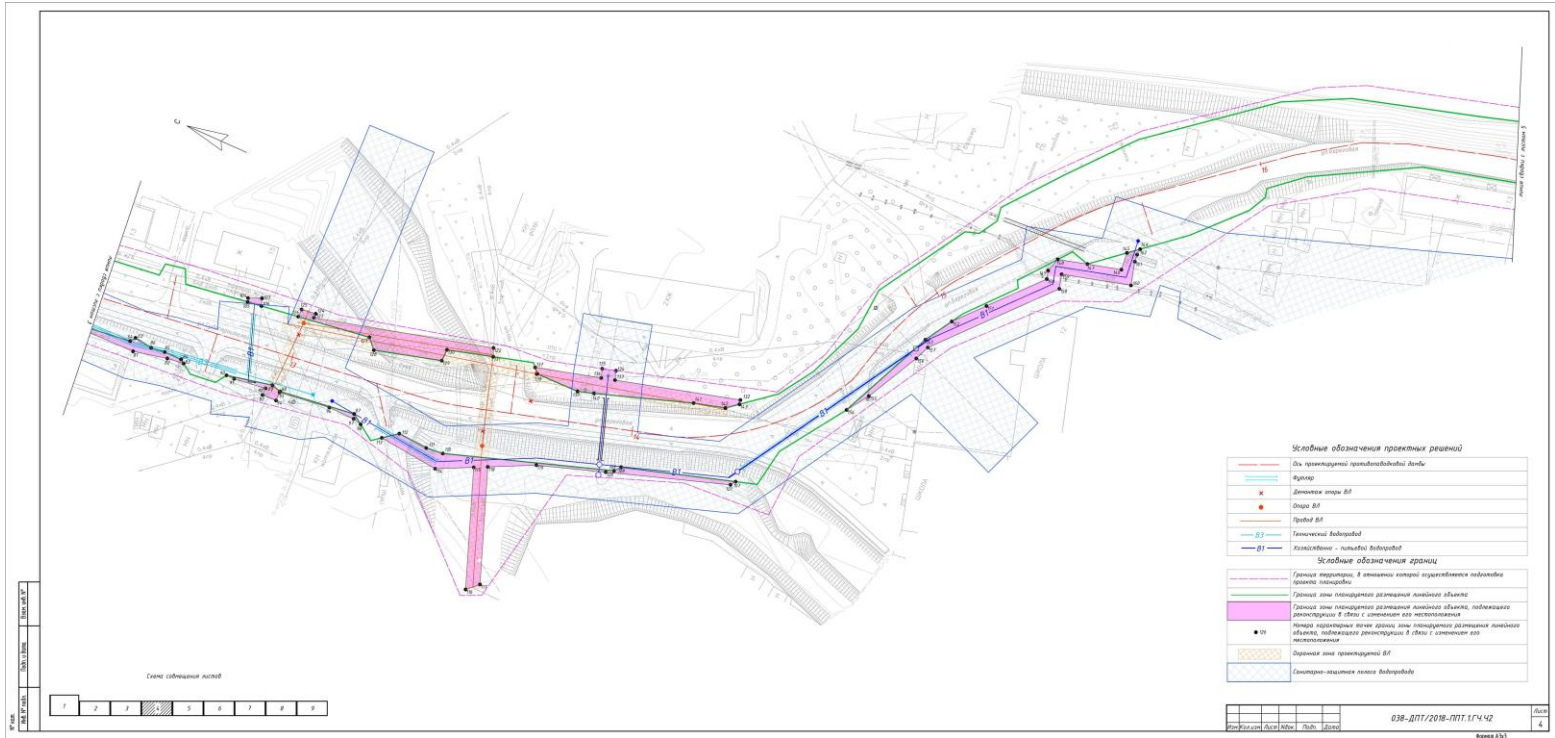


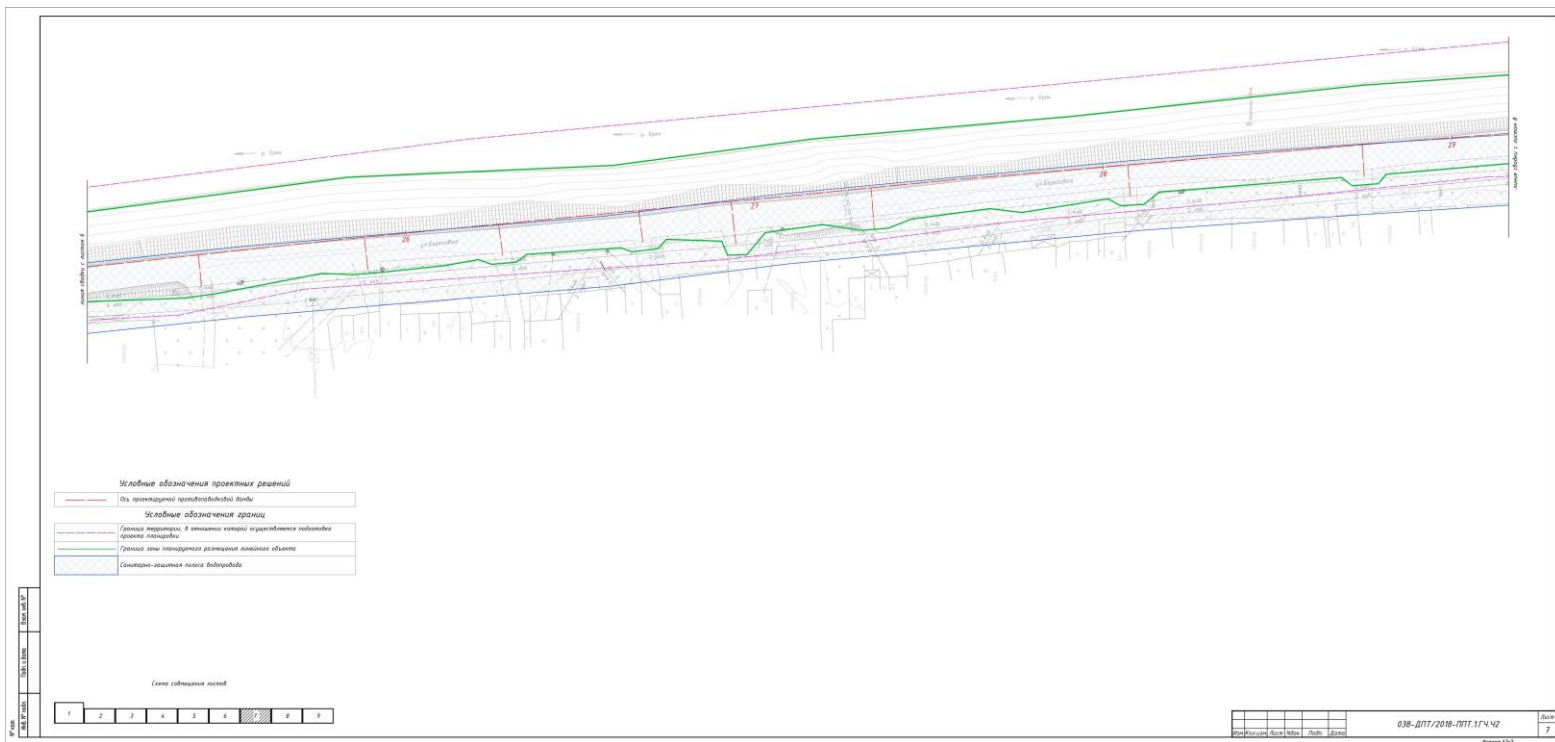
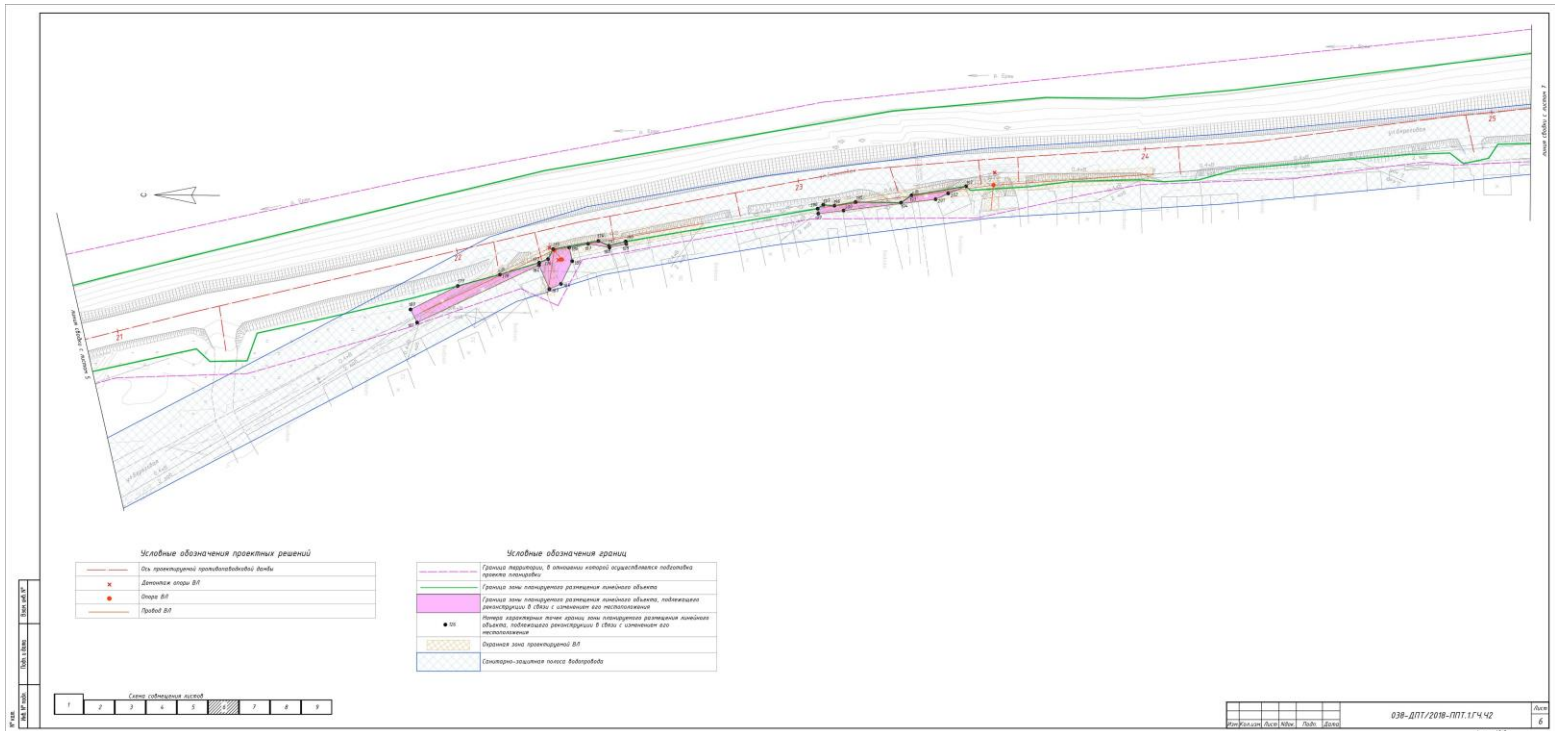
# 1.1.2. Чертеж границ зон планируемого размещения линейных объектов, подлежащих реконструкции в связи с изменением их местоположения.

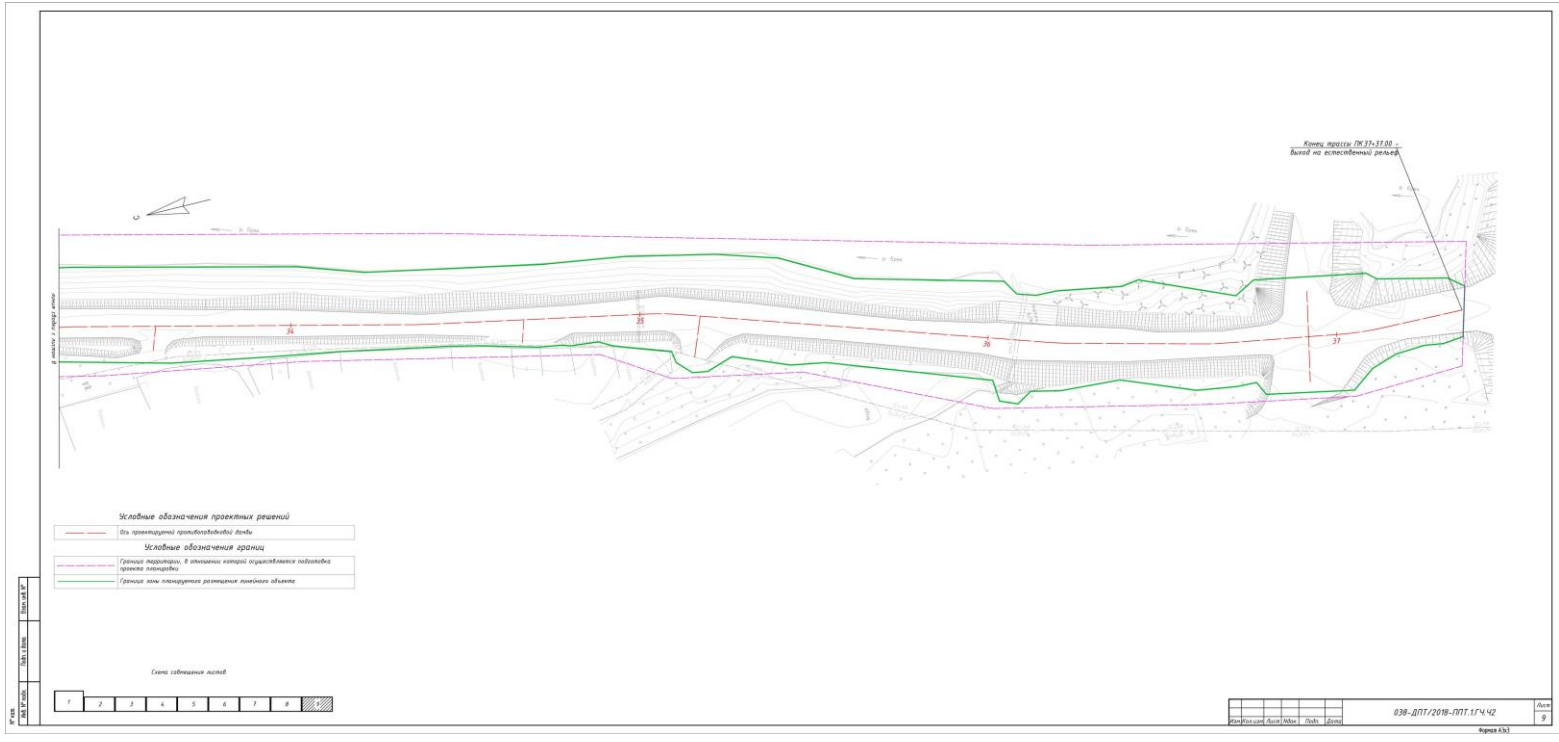
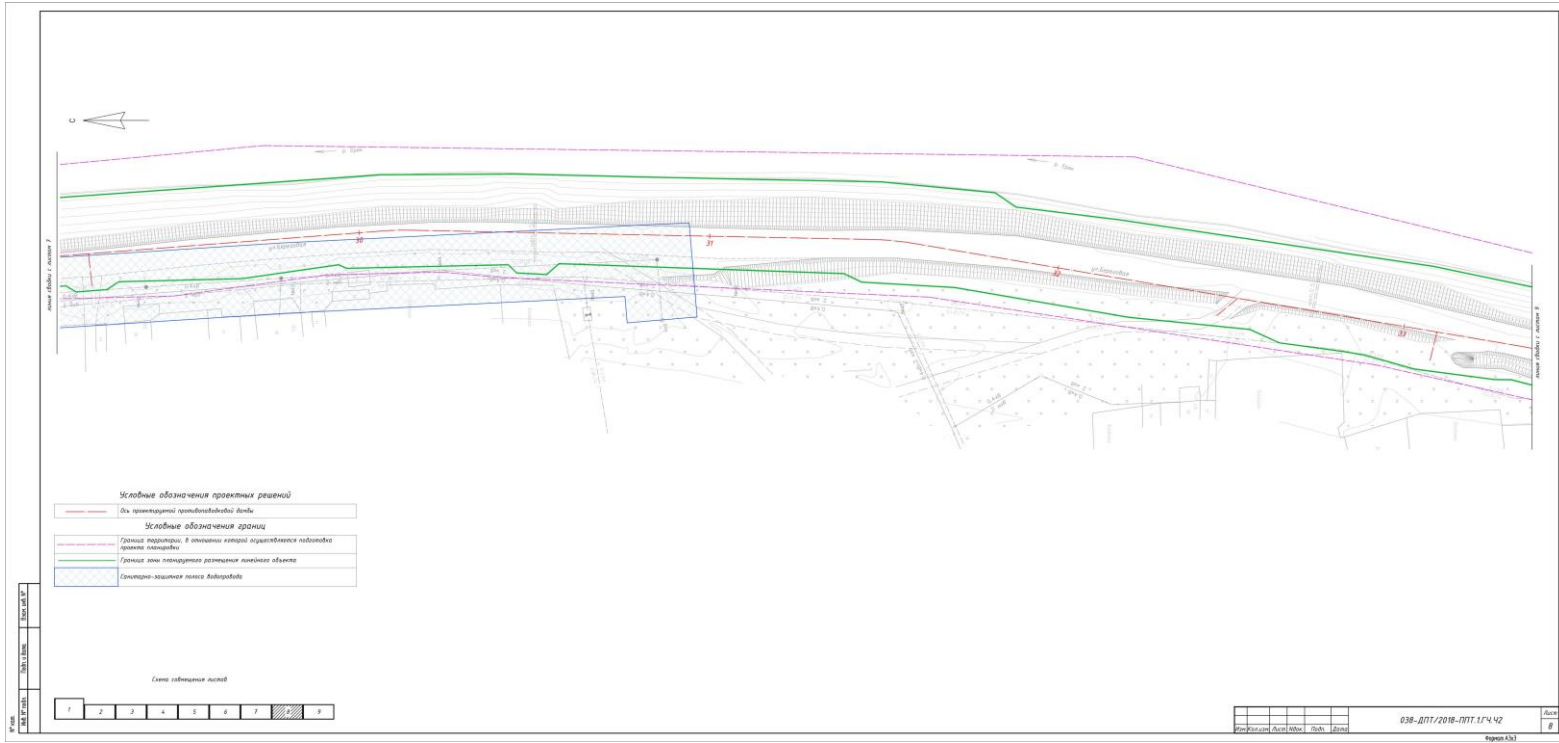












## 1.2. Положение о размещении линейных объектов

1.2.1. Наименование, основные характеристики (категория, протяженность, проектная мощность, пропускная способность, грузонапряженность, интенсивность движения) и назначение планируемых для размещения линейных объектов.

Планируемый объект предназначен для обеспечения защиты территории перспективной и существующей застройки от затопления паводковыми водами р. Иртыш.

Основные технические параметры противопаводковой дамбы приведены в таблице 1.

Таблица 1 Основные параметры дамбы

№	Наименование показателей	Ед.изм.	По проекту
1.	Класс гидротехнических сооружений (Постановление РФ от 05.10.2020 №1607).		III
2.	Класс опасности гидротехнических сооружений (Постановление РФ от 05.10.2020 №1607)		средний
3.	Характерные уровни высоких вод р. Иртыш в створе гидросооружений: - УВВ 3% обеспеченности (расчетный) - УВВ 0,5% обеспеченности (поверочный)	мБС мБС	44,46 45,50
4.	Общая длина противопаводковой дамбы	м	3695
5.	Расчетная отметка гребня дамбы из условиям безопасной (по бровке)	мБС	46,23
6.	Величина превышения отметки гребня: - над УВВ 3% обеспеченности - над УВВ 0,5% обеспеченности	м м	0,79 0,73
7.	Максимальная (средняя) высота дамбы над дневной поверхностью	м	4,32 (1,80)
8.	Максимальный гидростатический напор на дамбу	м	1,74
9.	Геометрические параметры дамбы, обеспечивающие нормальный уровень безопасности ГТС: - ширина по гребню - заложение верхового (мокрого) откоса (на участке укрепления откоса каменной наброской) - заложение верхового (мокрого) откоса (на участке укрепления откоса гибкими бетонными плитами) - заложение низового (сухого) откоса	м 1:m1 1:m1 1:m2	8,00 1:2,5 1:2 1:1,5
10.	Максимальный расчетный градиент напора в теле дамбы		0,182

11.	Длина напорного фронта	м	3695
12.	Конструкция гребня дамбы с проездом:		
	- ширина по гребню	м	8,00
	- ширина проезда	м	6,00
	- число полос движения	шт	2
	- ширина обочин, укрепленных щебнем	м	1,00
	- поперечный уклон проезжей части	‰	30
	- поперечный уклон обочин	‰	50

Категория проектируемого проезда с ПК10+70,00 – ПК16+0,00 – местная дорога, на основании СП 42.13330.2016. На участках ПК0+0.00 – ПК10+70.00 и ПК16+0.00 – ПК37+37.00 категория проектируемого проезда - основной проезд, для движения спецтранспорта и местных жителей. Геометрические параметры дамб (отметка гребня, ширина по гребню, заложение верхового и низового откосов) приняты в соответствии с действующими нормативными документами и подтверждены расчетами.

**1.2.2. Перечень субъектов Российской Федерации, перечень муниципальных районов, городских округов в составе субъектов Российской Федерации, перечень поселений, населенных пунктов, внутригородских территорий городов федерального значения, на территориях которых устанавливаются зоны планируемого размещения линейных объектов.**

Зона планируемого размещения линейного объекта расположена в городе Тобольск Тюменской области.

**1.2.3. Перечень координат характерных точек границ зон планируемого размещения линейных объектов.**

Перечень координат характерных точек границ зоны планируемого размещения линейного объекта представлен в Таблице 2.

Таблица 2

Номера характерных точек	X_м	Y_м
1	459861,46	2537673,98
2	459868,29	2537687,18
3	459847,56	2537699,47
4	459838,41	2537707,85
5	459837,10	2537719,14
6	459846,96	2537733,71
7	459849,17	2537732,91
8	459854,43	2537743,50
9	459852,57	2537744,43
10	459854,88	2537751,85
11	459881,63	2537798,28
12	459892,31	2537803,98

13	459897,14	2537811,19
14	459901,55	2537826,69
15	459875,74	2537844,97
16	459870,90	2537840,69
17	459859,22	2537824,05
18	459859,21	2537814,09
19	459828,46	2537755,85
20	459824,55	2537757,54
21	459819,78	2537747,91
22	459823,54	2537746,01
23	459817,36	2537737,25
24	459805,27	2537732,23
25	459788,86	2537736,19
26	459776,82	2537732,86
27	459772,85	2537732,97

28	459766,92	2537738,83
29	459748,53	2537736,37
30	459748,26	2537730,49
31	459737,51	2537726,83
32	459726,46	2537718,36
33	459717,61	2537715,21
34	459679,17	2537709,97
35	459675,75	2537707,65
36	459671,71	2537707,59
37	459668,66	2537709,88
38	459659,38	2537709,83
39	459636,03	2537708,60
40	459596,91	2537712,11
41	459591,66	2537710,03
42	459571,42	2537711,43
43	459559,94	2537711,73
44	459548,25	2537709,96
45	459535,02	2537713,04
46	459527,20	2537710,24
47	459478,62	2537710,37
48	459462,32	2537711,80
49	459450,95	2537717,56
50	459439,11	2537732,48
51	459428,15	2537741,83
52	459410,01	2537747,34
53	459390,44	2537745,90
54	459366,60	2537731,48
55	459343,71	2537714,24
56	459343,71	2537711,63
57	459325,00	2537696,83
58	459321,39	2537695,26
59	459302,56	2537694,47
60	459291,27	2537694,21
61	459264,38	2537693,78
62	459257,46	2537693,81
63	459252,80	2537694,00
64	459249,94	2537691,94
65	459211,68	2537691,11
66	459211,59	2537697,21
67	459196,81	2537702,56
68	459196,97	2537705,22
69	459173,67	2537716,94
70	459171,48	2537721,60
71	459164,58	2537723,92
72	459162,66	2537722,45
73	459156,88	2537727,59
74	459135,29	2537736,44

75	459133,68	2537740,64
76	459111,91	2537748,75
77	459108,40	2537747,89
78	459106,19	2537748,55
79	459106,82	2537750,64
80	459073,50	2537758,75
81	459072,69	2537758,06
82	459050,83	2537765,08
83	459018,80	2537769,36
84	459019,09	2537772,67
85	458965,50	2537779,28
86	458942,12	2537782,82
87	458905,52	2537788,49
88	458888,94	2537790,60
89	458887,62	2537790,23
90	458875,74	2537792,67
91	458857,97	2537794,89
92	458854,04	2537794,35
93	458850,43	2537795,40
94	458842,14	2537795,78
95	458841,57	2537798,96
96	458837,13	2537800,01
97	458834,75	2537797,19
98	458795,96	2537801,67
99	458795,60	2537805,27
100	458789,82	2537806,34
101	458788,01	2537802,39
102	458733,67	2537809,89
103	458731,01	2537807,07
104	458711,97	2537812,23
105	458711,87	2537815,65
106	458687,68	2537822,34
107	458685,36	2537819,87
108	458672,85	2537820,02
109	458668,26	2537821,40
110	458641,03	2537830,43
111	458632,14	2537832,87
112	458619,82	2537842,66
113	458613,23	2537852,60
114	458606,44	2537868,79
115	458605,44	2537881,31
116	458589,57	2537906,57
117	458585,65	2537907,82
118	458582,41	2537913,13
119	458582,96	2537917,10
120	458569,80	2537933,23
121	458554,73	2537950,72

122	458521,64	2537977,12
123	458503,40	2537986,26
124	458466,81	2537996,67
125	458390,19	2538019,89
126	458321,87	2538045,02
127	458287,77	2538058,20
128	458204,65	2538094,65
129	458161,70	2538112,86
130	458141,56	2538120,81
131	458107,45	2538134,23
132	458093,79	2538137,94
133	458058,12	2538147,57
134	457998,25	2538162,87
135	457930,90	2538179,68
136	457831,39	2538197,66
137	457787,63	2538201,97
138	457759,77	2538201,97
139	457732,81	2538204,71
140	457688,63	2538210,58
141	457576,87	2538225,38
142	457500,97	2538228,77
143	457443,48	2538236,35
144	457370,65	2538242,61
145	457286,66	2538251,56
146	457155,54	2538260,79
147	457117,11	2538261,00
148	457054,65	2538259,59
149	457012,82	2538258,76
150	456980,43	2538255,70
151	456974,43	2538251,63
152	456945,02	2538248,01
153	456855,52	2538234,82
154	456823,08	2538228,06
155	456760,22	2538212,83
156	456742,00	2538206,70
157	456692,33	2538196,86
158	456668,32	2538193,33
159	456643,02	2538187,77
160	456625,74	2538182,41
161	456606,18	2538171,54
162	456564,66	2538160,57
163	456561,99	2538156,17
164	456556,70	2538154,49
165	456550,60	2538154,31
166	456532,26	2538151,12
167	456527,21	2538151,82
168	456501,17	2538140,76

169	456495,15	2538143,94
170	456463,41	2538138,13
171	456460,80	2538135,82
172	456441,09	2538131,28
173	456436,85	2538127,83
174	456440,78	2538113,87
175	456446,72	2538113,26
176	456452,20	2538114,06
177	456460,62	2538113,55
178	456468,10	2538111,15
179	456474,62	2538106,34
180	456499,41	2538111,17
181	456501,34	2538115,16
182	456507,02	2538115,35
183	456518,55	2538117,06
184	456539,14	2538125,19
185	456556,26	2538126,21
186	456564,80	2538128,10
187	456569,13	2538125,47
188	456574,08	2538127,49
189	456574,56	2538133,76
190	456619,72	2538150,07
191	456629,73	2538151,79
192	456645,49	2538158,14
193	456653,17	2538155,66
194	456657,51	2538156,34
195	456661,35	2538160,25
196	456661,89	2538163,64
197	456677,76	2538169,22
198	456681,61	2538171,36
199	456689,59	2538172,13
200	456691,82	2538172,90
201	456698,55	2538173,95
202	456715,12	2538178,41
203	456723,24	2538180,26
204	456754,12	2538186,26
205	456773,77	2538189,51
206	456801,93	2538194,57
207	456833,23	2538202,62
208	456838,04	2538202,66
209	456860,99	2538205,67
210	456875,04	2538209,65
211	456881,28	2538210,64
212	456899,37	2538213,09
213	456907,77	2538216,90
214	456942,30	2538220,34
215	456991,83	2538228,79



216	457018,44	2538230,32
217	457023,47	2538232,73
218	457104,67	2538235,56
219	457108,24	2538232,48
220	457116,77	2538232,92
221	457119,16	2538235,25
222	457165,23	2538234,24
223	457167,52	2538235,25
224	457195,10	2538231,30
225	457230,17	2538230,44
226	457233,60	2538228,20
227	457242,35	2538227,53
228	457245,28	2538229,27
229	457280,22	2538226,26
230	457282,44	2538223,56
231	457289,89	2538222,98
232	457292,98	2538225,31
233	457345,00	2538221,20
234	457349,41	2538217,68
235	457356,10	2538217,30
236	457359,61	2538219,26
237	457384,26	2538215,38
238	457393,35	2538216,46
239	457415,92	2538213,49
240	457422,34	2538210,94
241	457429,97	2538210,29
242	457441,20	2538211,94
243	457457,54	2538209,63
244	457462,80	2538203,39
245	457468,33	2538203,27
246	457469,99	2538207,21
247	457485,71	2538207,75
248	457488,26	2538205,06
249	457495,60	2538204,20
250	457498,81	2538205,35
251	457525,72	2538203,46
252	457528,59	2538201,26
253	457535,68	2538200,65
254	457539,50	2538201,99
255	457549,27	2538200,26
256	457566,74	2538198,42
257	457575,25	2538197,71
258	457584,17	2538198,07
259	457613,48	2538192,46
260	457623,45	2538191,04
261	457657,73	2538189,81
262	457660,34	2538185,77

263	457667,54	2538184,17
264	457671,51	2538187,18
265	457683,14	2538186,64
266	457731,56	2538182,14
267	457743,55	2538178,77
268	457753,52	2538178,18
269	457760,62	2538178,63
270	457779,77	2538178,02
271	457791,86	2538176,35
272	457808,87	2538175,15
273	457810,19	2538176,31
274	457825,81	2538173,56
275	457828,80	2538171,43
276	457841,85	2538171,47
277	457847,87	2538170,37
278	457851,10	2538170,60
279	457852,69	2538169,49
280	457872,00	2538165,97
281	457907,67	2538159,56
282	457912,43	2538158,30
283	457915,52	2538159,61
284	457928,44	2538157,15
285	457929,89	2538154,31
286	457932,42	2538153,26
287	457943,65	2538149,71
288	457968,79	2538142,70
289	457994,41	2538136,54
290	458013,15	2538132,25
291	458015,96	2538124,31
292	458026,63	2538124,02
293	458030,52	2538127,59
294	458065,32	2538119,67
295	458087,61	2538113,25
296	458094,18	2538114,13
297	458105,91	2538109,96
298	458130,87	2538102,02
299	458131,48	2538102,36
300	458135,31	2538100,62
301	458135,87	2538099,41
302	458144,02	2538095,53
303	458144,98	2538095,75
304	458150,14	2538093,28
305	458156,06	2538090,78
306	458163,41	2538087,22
307	458185,21	2538077,59
308	458195,11	2538073,11
309	458203,37	2538069,06

310	458206,49	2538068,02
311	458207,91	2538064,63
312	458207,39	2538062,84
313	458216,80	2538059,00
314	458219,34	2538062,22
315	458222,60	2538060,95
316	458222,20	2538058,80
317	458235,09	2538052,45
318	458238,71	2538050,01
319	458247,42	2538048,03
320	458250,08	2538050,13
321	458252,31	2538049,75
322	458255,17	2538048,13
323	458257,02	2538044,62
324	458283,64	2538032,92
325	458293,62	2538030,00
326	458297,88	2538027,42
327	458299,50	2538022,12
328	458306,81	2538018,59
329	458316,46	2538018,05
330	458330,73	2538013,33
331	458337,13	2538009,20
332	458351,15	2538004,20
333	458368,46	2537998,34
334	458376,19	2537992,58
335	458383,63	2537990,99
336	458388,27	2537994,20
337	458407,11	2537989,85
338	458408,24	2537993,04
339	458418,66	2537989,89
340	458417,74	2537987,05
341	458426,48	2537984,97
342	458430,67	2537982,80
343	458445,29	2537978,70
344	458447,47	2537980,38
345	458448,30	2537983,98
346	458476,98	2537976,60
347	458506,29	2537960,57
348	458515,40	2537952,92
349	458514,80	2537950,35
350	458517,50	2537945,18
351	458530,26	2537931,80
352	458553,77	2537912,39
353	458559,08	2537913,87
354	458570,26	2537900,04
355	458569,15	2537898,02
356	458580,69	2537885,00

357	458587,55	2537873,88
358	458600,13	2537846,48
359	458602,18	2537843,48
360	458612,98	2537827,84
361	458614,98	2537816,69
362	458652,66	2537805,33
363	458654,13	2537803,58
364	458701,00	2537788,19
365	458705,99	2537787,71
366	458714,71	2537788,29
367	458721,41	2537783,17
368	458728,82	2537788,16
369	458750,88	2537785,42
370	458753,63	2537786,13
371	458766,76	2537783,40
372	458768,84	2537780,25
373	458776,38	2537779,47
374	458780,51	2537782,26
375	458785,63	2537782,27
376	458789,72	2537781,80
377	458794,94	2537782,55
378	458796,00	2537781,08
379	458823,53	2537777,94
380	458841,37	2537776,07
381	458855,44	2537774,50
382	458884,34	2537771,14
383	458926,05	2537765,94
384	458931,63	2537765,04
385	458936,68	2537759,07
386	458960,16	2537755,18
387	458964,73	2537756,99
388	458974,06	2537755,09
389	459007,96	2537750,45
390	459023,81	2537748,13
391	459039,67	2537744,49
392	459058,94	2537739,47
393	459097,29	2537731,09
394	459104,16	2537728,49
395	459131,59	2537716,52
396	459137,84	2537710,56
397	459150,94	2537703,47
398	459158,84	2537697,57
399	459165,53	2537691,73
400	459166,51	2537686,16
401	459176,10	2537685,30
402	459182,44	2537686,68
403	459190,34	2537681,97

404	459201,99	2537676,31
405	459214,58	2537672,10
406	459230,66	2537668,93
407	459233,73	2537669,65
408	459249,87	2537667,89
409	459272,94	2537670,81
410	459287,42	2537673,24
411	459293,78	2537676,39
412	459297,59	2537676,72
413	459305,00	2537675,20
414	459334,23	2537678,07
415	459361,66	2537697,35
416	459362,55	2537701,56
417	459378,93	2537714,84
418	459383,41	2537712,64
419	459405,41	2537728,10
420	459407,92	2537724,51
421	459414,94	2537724,30
422	459424,62	2537718,30
423	459432,64	2537707,17
424	459440,10	2537699,38
425	459451,96	2537691,58
426	459467,81	2537689,56
427	459499,49	2537686,21
428	459543,39	2537690,47
429	459567,12	2537687,89
430	459622,08	2537688,41
431	459660,55	2537689,65
432	459699,84	2537689,17
433	459713,86	2537690,21
434	459723,09	2537692,19
435	459735,56	2537697,97
436	459750,78	2537707,33
437	459754,83	2537703,52
438	459764,95	2537707,43
439	459763,98	2537709,99
440	459766,99	2537711,12
441	459775,12	2537711,03
442	459796,69	2537706,96
443	459808,04	2537702,43
444	459820,06	2537698,44
445	459837,96	2537684,71

Общая площадь зоны планируемого размещения линейного объекта составляет 9,1226 га.

Система координат – МСК ТО, зона №2.

**1.2.4. Перечень координат характерных точек границ зон планируемого размещения линейных объектов, подлежащих реконструкции в связи с изменением их местоположения.**

Проектом предусматривается реконструкция водопровода и линий электроснабжения ВЛ 0,4 кВ согласно техническим условиям, выданным АО «СУЭНКО» №И-ТбФС-2020-1889 от 20.04.2020.

Перечень координат характерных точек границ зон планируемого размещения линейных объектов, подлежащих реконструкции в связи с изменением их местоположения, представлен в Таблице 3.

Таблица 3

Номера характерных точек	X <sub>м</sub>	Y <sub>м</sub>
1	459334.23	2537678.07
2	459332.31	2537677.02
3	459308.79	2537674.52
4	459272.94	2537670.81
5	459287.42	2537673.24
6	459293.78	2537676.39
7	459297.59	2537676.72
8	459305.00	2537675.20
9	459183.99	2537711.75
10	459189.94	2537711.74
11	459189.92	2537709.61
12	459189.89	2537708.78
13	459134.64	2537738.15
14	459139.98	2537735.48
15	459139.58	2537734.68
16	459135.29	2537736.44
17	458994.22	2537752.33
18	459007.96	2537750.45
19	459023.81	2537748.13
20	459039.67	2537744.49
21	459058.94	2537739.47
22	459097.29	2537731.09
23	459104.16	2537728.49
24	459130.63	2537716.94
25	459128.63	2537712.97
26	459125.76	2537712.45

27	459126.48	2537688.35
28	459143.86	2537683.57
29	459174.38	2537675.16
30	459177.82	2537685.68
31	459179.79	2537686.10
32	459182.98	2537685.00
33	459183.71	2537685.92
34	459190.34	2537681.97
35	459201.99	2537676.31
36	459214.58	2537672.10
37	459230.66	2537668.93
38	459231.21	2537669.06
39	459243.98	2537664.86
40	459246.81	2537668.22
41	459249.87	2537667.89
42	459251.98	2537668.16
43	459245.26	2537660.14
44	459180.66	2537681.47
45	459177.96	2537674.34
46	459174.66	2537667.48
47	459172.33	2537668.50
48	459173.20	2537671.36
49	459142.79	2537679.71
50	459122.51	2537685.31
51	459121.55	2537717.20
52	459113.13	2537720.77
53	459095.25	2537728.33
54	459088.23	2537731.35
55	459081.18	2537733.66
56	459077.49	2537734.03
57	459065.05	2537736.76
58	459061.68	2537737.50
59	458964.73	2537756.99
60	458974.06	2537755.09
61	458964.56	2537755.96
62	458963.01	2537756.31
63	458794.94	2537782.55
64	458796.00	2537781.08
65	458823.53	2537777.94
66	458841.37	2537776.07
67	458855.44	2537774.50
68	458884.34	2537771.14
69	458926.05	2537765.94
70	458931.63	2537765.04

71	458933.36	2537762.99
72	458927.91	2537764.22
73	458926.33	2537764.57
74	458923.51	2537764.88
75	458869.02	2537770.81
76	458865.86	2537771.16
77	458841.31	2537773.83
78	458839.90	2537773.98
79	458821.08	2537776.97
80	458811.30	2537778.52
81	458794.05	2537778.76
82	458784.23	2537780.90
83	458779.42	2537781.52
84	458780.51	2537782.26
85	458785.63	2537782.27
86	458789.72	2537781.80
87	458728.82	2537788.16
88	458750.88	2537785.42
89	458753.63	2537786.13
90	458766.76	2537783.40
91	458764.37	2537783.35
92	458755.02	2537784.54
93	458755.05	2537782.45
94	458750.88	2537782.60
95	458750.88	2537785.07
96	458736.11	2537786.96
97	458728.42	2537786.86
98	458725.94	2537786.22
99	458946.33	2537791.96
100	458949.53	2537789.58
101	458944.26	2537782.50
102	458939.80	2537783.18
103	458766.33	2537807.53
104	458770.03	2537806.00
105	458769.65	2537804.92
106	458765.62	2537805.48
107	458620.99	2537814.88
108	458652.66	2537805.33
109	458654.13	2537803.58
110	458701.00	2537788.19
111	458705.99	2537787.71
112	458714.71	2537788.29
113	458718.81	2537785.16
114	458701.28	2537783.33

115	458691.31	2537788.17
116	458679.35	2537755.45
117	458676.17	2537758.43
118	458687.68	2537789.93
119	458675.13	2537796.02
120	458656.14	2537802.25
121	458621.96	2537813.47
122	458699.89	2537821.53
123	458750.44	2537808.54
124	458750.46	2537809.77
125	458754.63	2537809.26
126	458754.68	2537806.99
127	458733.67	2537809.89
128	458731.01	2537807.07
129	458711.97	2537812.23
130	458711.87	2537815.65
131	458698.97	2537819.22
132	458629.12	2537836.68
133	458664.31	2537827.30
134	458665.14	2537829.85
135	458668.99	2537828.76
136	458668.18	2537826.26
137	458686.72	2537821.32
138	458685.36	2537819.87
139	458672.85	2537820.02
140	458668.26	2537821.40
141	458641.03	2537830.43
142	458632.14	2537832.87
143	458628.88	2537835.46
144	458541.66	2537922.39
145	458544.69	2537919.88
146	458544.22	2537914.91
147	458553.77	2537912.39
148	458562.09	2537910.14
149	458563.33	2537906.14
150	458562.71	2537903.78
151	458575.42	2537889.76
152	458582.73	2537881.70
153	458587.55	2537873.88
154	458600.13	2537846.48
155	458595.86	2537852.63
156	458587.77	2537867.94
157	458586.01	2537872.12
158	458558.28	2537902.70

159	458559.36	2537906.73
160	458539.91	2537911.92
161	458541.63	2537918.53
162	458541.83	2537920.63
163	458186.80	2538076.87
164	458195.11	2538073.11
165	458198.27	2538071.56
166	458194.16	2538071.32
167	458186.06	2538074.63
168	458139.99	2538097.45
169	458144.02	2538095.53
170	458144.98	2538095.75
171	458144.33	2538093.58
172	458141.81	2538094.73
173	458139.30	2538095.91
174	457915.52	2538159.61
175	457928.44	2538157.15
176	457929.89	2538154.31
177	457932.42	2538153.26
178	457943.65	2538149.71
179	457955.74	2538146.34
180	457969.19	2538139.47
181	457967.29	2538135.76
182	457932.49	2538152.51
183	457929.41	2538145.72
184	457926.13	2538147.20
185	457922.98	2538153.75
186	457923.86	2538157.66
187	457918.42	2538158.77
188	457912.31	2538157.78
189	457907.52	2538158.84
190	457907.67	2538159.56
191	457912.43	2538158.30
192	457810.19	2538176.31
193	457825.81	2538173.56
194	457828.80	2538171.43
195	457841.85	2538171.47
196	457847.87	2538170.37
197	457851.10	2538170.60
198	457852.69	2538169.49
199	457852.51	2538168.06
200	457845.29	2538169.02
201	457818.89	2538172.51
202	457815.30	2538174.22



Общая площадь зоны планируемого размещения линейных объектов, подлежащих реконструкции в связи с изменением их местоположения составляет 3147 кв.м.

Система координат – МСК ТО, зона №2.

**1.2.5. Предельные параметры разрешенного строительства, реконструкции объектов капитального строительства, входящих в состав линейных объектов в границах зон их планируемого размещения.**

В границы зоны планируемого линейного объекта не входят объекты капитального строительства.

**1.2.6. Информация о необходимости осуществления мероприятий по защите сохраняемых объектов капитального строительства (здание, строение, сооружение, объекты, строительство которых не завершено), существующих и строящихся на момент подготовки проекта планировки территории, а также объектов капитального строительства, планируемых к строительству в соответствии с ранее утвержденной документацией по планировке территории, от возможного негативного воздействия в связи с размещением линейных объектов.**

Решения, принятые в настоящем проекте, исключают негативное воздействие на объекты капитального строительства (здание, строение, сооружение, объекты, строительство которых не завершено), существующие и строящиеся на момент подготовки проекта планировки территории, а также объекты капитального строительства, планируемые к строительству в соответствии с ранее утвержденной документацией по планировке территории, при нормальной эксплуатации гидротехнического сооружения.

**1.2.7. Информация о необходимости осуществления мероприятий по сохранению объектов культурного наследия от возможного негативного воздействия в связи с размещением линейных объектов.**

Объекты культурного наследия – объекты, возникшие в результате исторических событий, представляющие собой ценность с точки зрения истории, археологии, архитектуры, градостроительства, искусства, науки и техники, эстетики, этнологии или антропологии, социальной культуры и являющиеся свидетельством эпох и цивилизаций, подлинными источниками информации о зарождении и развитии культуры.

Отношения в области организации, охраны и использования, объектов историко-культурного наследия регулируются Федеральным законом от 25.06.2002 № 73-ФЗ «Об объектах культурного наследия (памятниках истории и культуры) народов Российской Федерации».

По данным Комитета по охране и использованию объектов историко-культурного наследия Тюменской области (Заключение №1937/02 от 04.09.2018) на территории испрашиваемого земельного участка объекты культурного наследия,

включенные в Единый государственный реестр объектов культурного наследия народов РФ, выявленные объекты культурного наследия, а также объекты, обладающие признаками объекта культурного наследия, отсутствуют. Испрашиваемый земельный участок расположен вне зон охраны/защитных зон объектов культурного наследия.

На основании вышеизложенного Схема границ территорий объектов культурного наследия в документации по планировке территории не разрабатывалась.

### **1.2.8. Информация о необходимости осуществления мероприятий по охране окружающей среды.**

#### **Мероприятия по охране атмосферного воздуха.**

Производство работ в период строительства объекта не создают условий для ухудшения качества атмосферного воздуха в районе размещения объекта. В связи с этим разработка мероприятий по снижению уровня выбросов не требуется.

В период строительства целесообразно проведение мероприятий по предотвращению возможного негативного воздействия на атмосферный воздух:

а) мероприятия по предупреждению неблагоприятного влияния шума (согласно ГОСТ 31301-2005):

1) выбор оборудования и строительной техники с шумовыми характеристиками, обеспечивающими соблюдение нормативов по шуму на рабочих местах и в ближайшей жилой застройке;

2) выбор рациональных режимов работы оборудования и машин, производящих шумовое воздействие, включая ограничение или исключение работ вблизи жилой застройки в ночное время.

б) мероприятия по предупреждению выбросов загрязняющих веществ:

1) транспортные и иные передвижные средства, выбросы которых оказывают вредное воздействие на атмосферный воздух, подлежат регулярной проверке на соответствие таких выбросов техническим нормативам выбросов в порядке, определенном уполномоченным Правительством Российской Федерации федеральным органом исполнительной власти (Федеральный закон от 04.05.1999 №96-ФЗ «Об охране атмосферного воздуха»);

2) при планировке земляного полотна, при устройстве конструктивных слоев дорожной одежды из песка, щебня следует предотвращать ветровой вынос пыли и мелких частиц за пределы земляного полотна путем увлажнения материалов водой (ОДМ 218.3.031-2013 Методические рекомендации по охране окружающей среды при строительстве, ремонте и содержании автомобильных дорог).

в) мероприятия организационно-технического характера при наступлении неблагоприятных метеорологических условий (согласно РД 52.04.52-85 «Методические указания. Регулирование выбросов при неблагоприятных метеорологических условиях»):

1) усиление контроля за технологическим регламентом производства;

2) смещение по времени технологических процессов, связанных с выбросами загрязняющих веществ в атмосферу;

3) для автотранспорта и спецтехники рекомендуется ввести регулярный контроль и регулировку ДВС в соответствии с требованиями ГОСТ 33997-2016;

г) организация производственного экологического контроля в соответствии с ГОСТ Р 56062-2014 «Производственный экологический контроль. Общие положения».

На период эксплуатации разработка мероприятий не требуется.

### **Мероприятия по охране и рациональному использованию земельных ресурсов и почвенного покрова.**

В период строительства целесообразно проведение мероприятий по предотвращению возможного негативного воздействия на почвенные ресурсы:

а) мероприятия по предотвращению и ликвидации загрязнения, истощения, деградации, порчи, уничтожения и иного негативного воздействия на почвы (Земельный кодекс РФ):

1) ведение всех строительных работ и движение транспорта строго в пределах полосы отвода земель;

2) устройство подъездов, ограждения, мест установки временных бытовых и складских помещений, площадок для складирования стройматериалов;

3) своевременный сбор и вывоз строительных отходов для предотвращения захламления прилегающей территории и зоны производства работ;

4) своевременный сбор (установка туалетов и мусорных контейнеров) и вывоз отходов жизнедеятельности строительного персонала;

5) организация поверхностного стока при строительстве, запрещение отвода поверхностных вод и водоотлива в замкнутые понижения.

б) сохранение плодородного слоя почвы в соответствии с требованиями СНиП 3.02.01-87;

б) мероприятия по восстановлению земель.

Период эксплуатации негативными воздействиями не сопровождается – разработка мероприятий не требуется.

### **Водоохранные зоны.**

В границах водоохраных зон запрещаются (Водный кодекс РФ):

- использование сточных вод в целях регулирования плодородия почв;  
- размещение кладбищ, скотомогильников, объектов размещения отходов производства и потребления, химических, взрывчатых, токсичных, отравляющих и ядовитых веществ, пунктов захоронения радиоактивных отходов;

- осуществление авиационных мер по борьбе с вредными организмами;

- движение и стоянка транспортных средств (кроме специальных транспортных средств), за исключением их движения по дорогам и стоянки на дорогах и в специально оборудованных местах, имеющих твердое покрытие;

- строительство и реконструкция автозаправочных станций, складов горюче-смазочных материалов (за исключением случаев, если автозаправочные станции, склады горюче-смазочных материалов размещены на территориях портов, инфраструктуры внутренних водных путей, в том числе баз (сооружений) для стоянки маломерных судов, объектов органов федеральной службы безопасности),

станций технического обслуживания, используемых для технического осмотра и ремонта транспортных средств, осуществление мойки транспортных средств;

- хранение пестицидов и агрохимикатов (за исключением хранения агрохимикатов в специализированных хранилищах на территориях морских портов за пределами границ прибрежных защитных полос), применение пестицидов и агрохимикатов;

- сброс сточных, в том числе дренажных, вод;

- разведка и добыча общераспространенных полезных ископаемых (за исключением случаев, если разведка и добыча общераспространенных полезных ископаемых осуществляются пользователями недр, осуществляющими разведку и добычу иных видов полезных ископаемых, в границах предоставленных им в соответствии с законодательством Российской Федерации о недрах горных отводов и (или) геологических отводов на основании утвержденного технического проекта в соответствии со статьей 19.1 Закона Российской Федерации от 21.02.1992 №2395-1 «О недрах»).

В границах прибрежных защитных полос наряду с установленными частью 15 статьи 65 Водного кодекса Российской Федерации ограничениями запрещаются:

- распашка земель;
- размещение отвалов размываемых грунтов;
- выпас сельскохозяйственных животных и организация для них летних лагерей, ванн.

### **Мероприятия по сбору, использованию, обезвреживанию, транспортировке и размещению опасных отходов.**

В соответствии с действующими нормативными документами образующиеся отходы подлежат переработке, обезвреживанию или захоронению. Перед передачей производственных отходов на полигоны захоронения выявляется возможность их утилизации и дальнейшее использование. Ответственность за обращение с отходами, образующимися при строительстве, несет подрядная организация, осуществляющая строительные работы.

В период строительства целесообразно проведение мероприятий по предотвращению возможного негативного воздействия отходов производства и потребления на окружающую среду согласно Федеральному закону от 24.06.1998 № 89-ФЗ «Об отходах производства и потребления».

### **Мероприятия по охране растительного и животного мира**

В целях снижения влияния неблагоприятных факторов на животный мир проектными решениями предусмотрены следующие мероприятия:

- запрещается нахождение рабочих за пределами производственных площадок;

- применение на производственных площадках специальных ограждений, предотвращающих появление на территории площадок диких животных;

- запрет на выжигание растительности, хранение и применение ядохимикатов, химических реагентов, ГСМ и других опасных для объектов животного мира и среды их обитания материалов, сырья и отходов производства

без осуществления мер, гарантирующих предотвращение заболеваний и гибели объектов животного мира, ухудшения среды их обитания;

- отходы производства размещать на специальных площадках, предотвращающих гибель животных и исключаящих привлечение объектов животного мира к посещению производственных площадок;

- запрет на сброс сточных вод в водные объекты;

- хранение материалов, отходов, ГСМ только в огороженных местах на бетонированных и обвалованных площадках;

- минимизация шумового воздействия при строительстве.

В целях минимизации воздействия на растительный покров при проведении строительных работ проектом предусмотрено:

- запрещение непредусмотренной технологией производства работ и эксплуатации деятельности, особенно, вне пределов отвода и с использованием техники;

- контроль за движением транспортных средств вне дорог на отведенной территории;

- содействие естественному восстановлению растительного покрова за счет проведения восстановления и благоустройства;

- организация мест хранения и использования веществ, которые могут стать потенциальными загрязнителями.

В случае обнаружения редких видов животных и растений в районе расположения объекта информацию о местах их обитания и численности необходимо направить в уполномоченные органы по охране окружающей среды.

### **1.2.9. Информация о необходимости осуществления мероприятий по защите территории от чрезвычайных ситуаций природного и техногенного характера, в том числе по обеспечению пожарной безопасности и гражданской обороне.**

В соответствии с требованиями Постановления Правительства Российской Федерации от 16.08.2016 № 804 «Об утверждении Правил отнесения организаций к категориям по гражданской обороне в зависимости от роли в экономике государства или влияния на безопасность населения» и на основании исходных данных Главного управления МЧС России по Тюменской области проектируемый объект не имеет категории по ГО.

В соответствии с исходными данными территория строительства не попадает в зону сейсмической активности, а также в зону катастрофического затопления и радиационного загрязнения. Объект попадает в зону возможного химического заражения.

Границы зон возможной опасности приведены в обосновывающей части проекта планировки территории.

Границы зоны возможного затопления при прорыве противопаводковой дамбы приведены в обосновывающей части проекта планировки территории.

Пожарная безопасность объекта должна обеспечиваться системами предотвращения пожара и противопожарной защиты, в том числе организационно-техническими мероприятиями.

В соответствии с требованиями пожарной безопасности предотвращение пожара должно достигаться предотвращением образования горючей среды и (или) предотвращением образования в горючей среде (или внесения в нее) источников зажигания.

Противопожарная защита объектов бытовых сооружений достигается следующими способами и их комбинацией:

применением средств первичного пожаротушения и соответствующих видов пожарной техники;

применением основных строительных конструкций и материалов с нормированными показателями пожарной опасности и регламентированными пределами огнестойкости и распространения огня;

организацией с помощью технических средств своевременного оповещения и эвакуации людей.

Организационно-технические мероприятия в области пожарной безопасности объекта должны включать:

организацию обучения работающих правилам пожарной безопасности;

разработку и реализацию норм и правил пожарной безопасности, инструкции о соблюдении противопожарного режима и действиях людей при возникновении пожара;

изготовление и применение средств наглядной агитации по обеспечению пожарной безопасности;

нормирование численности людей на объекте по условиям безопасности их при пожаре;

разработку мероприятий по действиям администрации, рабочих, служащих и населения на случай возникновения пожара и организацию эвакуации людей;

основные виды, количество, размещение и обслуживание пожарной техники. Применяемая пожарная техника должна обеспечивать эффективное тушение пожара (загорания), быть безопасной для природы и людей.

На основе правил пожарной безопасности, нормативно-технических, нормативных и других документов, содержащих требования пожарной безопасности, исходя из специфики пожарной опасности зданий и сооружений, разрабатывается и утверждается Инструкция о мерах пожарной безопасности.

Обслуживающий персонал должен допускаться к работе только после прохождения инструктажа о мерах пожарной безопасности. Персонал, не прошедший инструктаж, к работе не допускается.

Во всех временных зданиях и помещениях на видных местах должны быть вывешены таблички с указанием номера телефона вызова пожарной охраны.

Противопожарные расстояния между временными зданиями и сооружениями не разрешается использовать под складирование материалов, оборудования и тары, для стоянки транспорта и строительства (установки) временных зданий и сооружений.

Система предотвращения пожара в первую очередь предусмотрена применением и использованием оборудования, прошедшего сертификацию качества.

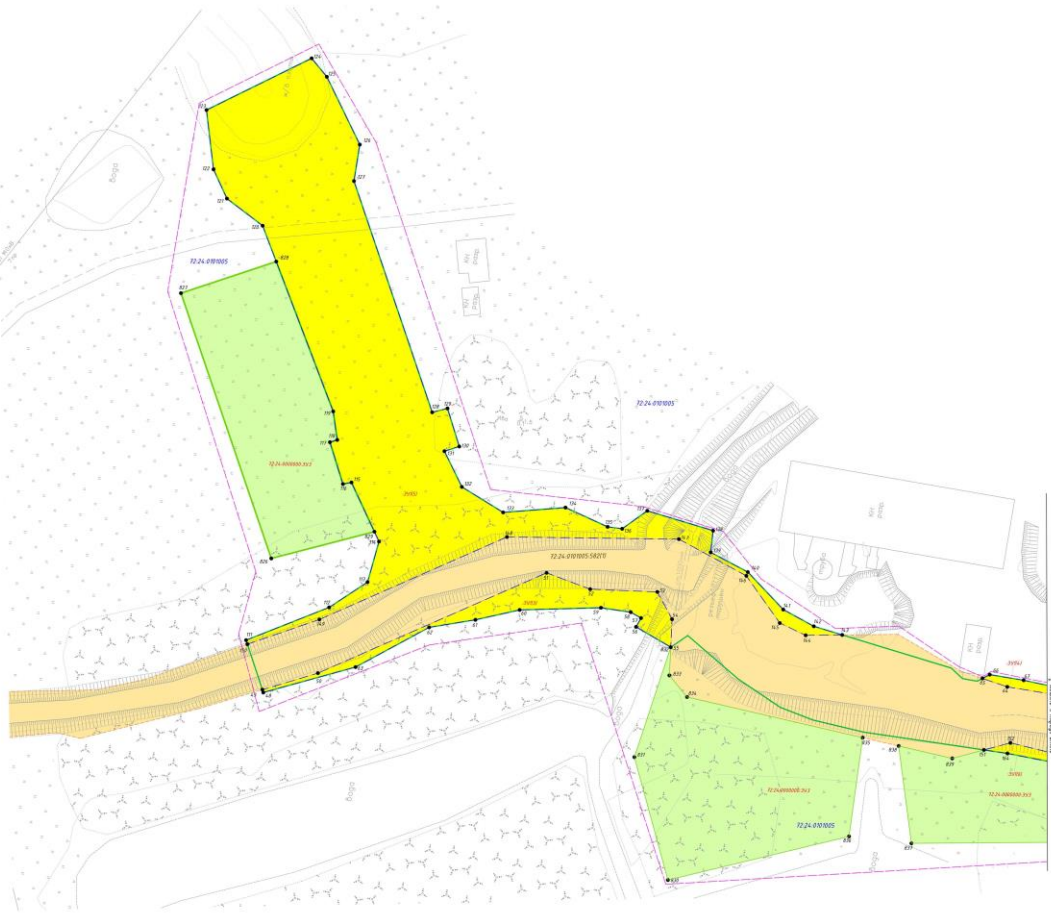
## 2. Проект межевания территории. Основная часть

### 2.1. Графическая часть

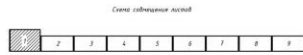
#### Чертеж межевания территории

**Условные обозначения границ**

	Границы и номер кадастровой квартала
	Границы территории, в отношении которой осуществляется подготовка проекта межевания
	Границы планируемой территории ландшафтной структуры (согласно Приказу Минстроя РФ №328/пр от 29.06.2017г. - территории, предназначенные для размещения линейных объектов)
	Границы и кадастровый номер планируемых земельных участков
	Земельный участок в муниципальной собственности, подлежащий изъятию для государственных нужд (в соответствии со ст. 29.1 Федерального закона от 25.12.2008 № 261-ФЗ)
	Границы образуемых земельных участков под размещение прилегающей застройки
	Границы образуемых земельных участков под размещение временных зданий и сооружений, складирования материалов
	Условный номер образуемого земельного участка
	Начало ленточных линий образуемых земельных участков



- Примечание:  
 1В границах разработки проекта межевания территории отсутствуют ранее установленные публичные сервитуты.  
 2Публичные сервитуты данным проектом не устанавливаются.  
 3В границах разработки проекта межевания территории отсутствуют особо охраняемые природные территории.  
 4Границы территории объектов культурного наследия, включенных в единый государственный реестр объектов культурного наследия отсутствуют (в соответствии с письмом Комитета по охране и использованию объектов историко-культурного наследия Тюменской области № 1531/02 от 04.09.2018г.)  
 5На чертежах не нанесены границы лесничеств, участков лесничеств, лесных кварталов, лесотаксационных выделов или частей лесотаксационных выделов в связи с отсутствием на территории земель лесного фонда.



038-ДП/2018-ПМТ.11.4.Ч1					
№ п/п	Имя	Фамилия	Подпись	Дата	Должность
1	Иванов	Иванов	[Signature]	02.12.2018	Инженер-проектировщик
2	Петров	Петров	[Signature]	02.12.2018	Инженер-проектировщик
3	Сидоров	Сидоров	[Signature]	02.12.2018	Инженер-проектировщик
4	Куликов	Куликов	[Signature]	02.12.2018	Инженер-проектировщик
5	Смирнов	Смирнов	[Signature]	02.12.2018	Инженер-проектировщик

Проект межевания территории: 038-ДП/2018-ПМТ.11.4.Ч1  
 000 м2/л.с. «Земельно-строительное предприятие»



**Условные обозначения границ**

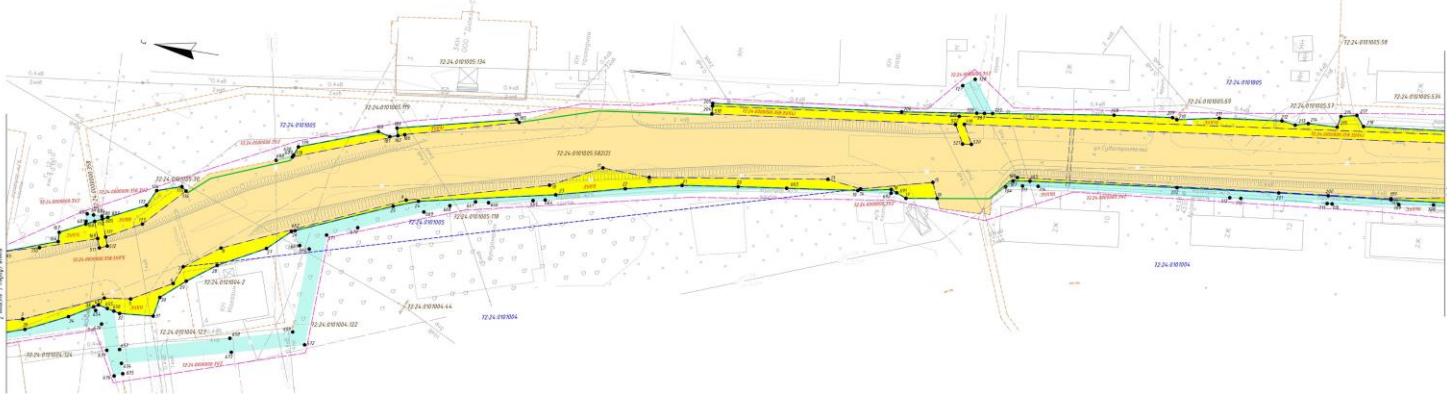
	Границы и номер кадастровой квартала
	Границы территории, в отношении которой осуществляется подготовка проекта межевания
	Границы планируемой территории ландшафтной структуры (согласно Приказу Минстроя РФ №328/пр от 29.06.2017г. - территории, предназначенные для размещения линейных объектов)
	Границы и кадастровый номер планируемых земельных участков
	Земельный участок в муниципальной собственности, подлежащий изъятию для государственных нужд (в соответствии со ст. 29.1 Федерального закона от 25.12.2008 № 261-ФЗ)
	Границы образуемых земельных участков под размещение прилегающей застройки
	Границы образуемых земельных участков под размещение временных зданий и сооружений, складирования материалов
	Условный номер образуемого земельного участка
	Начало ленточных линий образуемых земельных участков

- Примечание:  
 1В границах разработки проекта межевания территории отсутствуют ранее установленные публичные сервитуты.  
 2Публичные сервитуты данным проектом не устанавливаются.  
 3В границах разработки проекта межевания территории отсутствуют особо охраняемые природные территории.  
 4Границы территории объектов культурного наследия, включенных в единый государственный реестр объектов культурного наследия отсутствуют (в соответствии с письмом Комитета по охране и использованию объектов историко-культурного наследия Тюменской области № 1531/02 от 04.09.2018г.)  
 5На чертежах не нанесены границы лесничеств, участков лесничеств, лесных кварталов, лесотаксационных выделов или частей лесотаксационных выделов в связи с отсутствием на территории земель лесного фонда.

Сетка координат листов

1	2	3	4	5	6	7	8	9
---	---	---	---	---	---	---	---	---

038-ДП/2018-ПМТ.11.4.Ч1  
 Лист 2

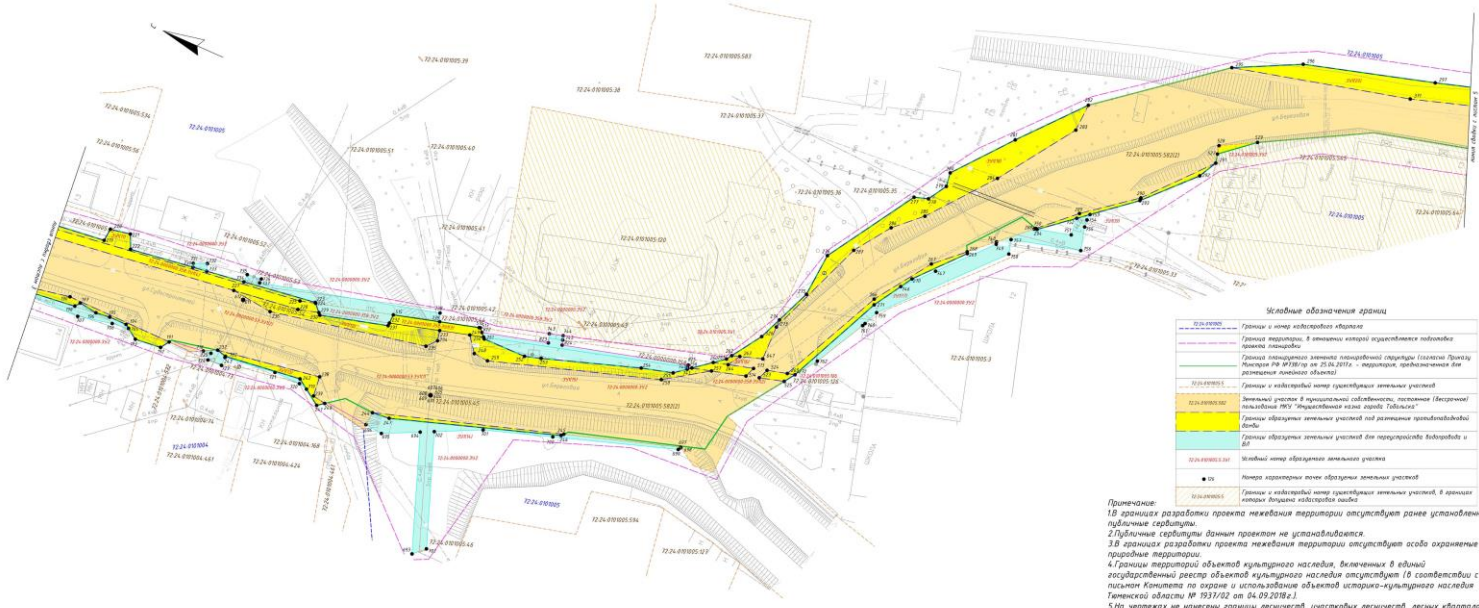


**Условные обозначения границ**

02.24.010005.01	Границы и номер кадастровых объектов
02.24.010005.02	Границы территории, в отношении которой осуществляется подготовка проекта оградительной
02.24.010005.03	Границы территории земельного участка (земельный участок) с кадастровым номером 02.24.010005.03, в отношении которого осуществляется подготовка проекта оградительной
02.24.010005.04	Границы и кадастровый номер земельных участков
02.24.010005.05	Земельный участок в муниципальной собственности, расположенный по адресу: г. Екатеринбург, ул. Тургеневская, д. 100, кадастровый номер 02.24.010005.05
02.24.010005.06	Границы объектов земельных участков под размещение производственных зданий
02.24.010005.07	Границы объектов земельных участков для размещения объектов водопользования и др.
02.24.010005.08	Условный номер объектов земельных участков
02	Начало кадастровых линий объектов земельных участков

**Примечание:**  
 1.В границах разработки проекта нежелезнодорожной территории отсутствуют ранее установленные публичные сервитуты.  
 2.Публичные сервитуты данным проектом не устанавливаются.  
 3.В границах разработки проекта нежелезнодорожной территории отсутствуют особо охраняемые природные территории.  
 4.Границы территории объектов культурного наследия, включенных в единый государственный реестр объектов культурного наследия (в соответствии с письмом Комитета по охране и использованию объектов историко-культурного наследия Тюменской области № 093/02 от 04.02.2018 г.)  
 5.На чертежах не нанесены границы лесных участков, участков лесничеств, лесных кварталов, лесохозяйственных выделов или частей лесохозяйственных выделов в связи с отсутствием на территории земель лесного фонда.

№ 10/18  
 038-ДП/2018-ПМТ.11.7.4.1  
 038-ДП/2018-ПМТ.11.7.4.1



**Условные обозначения границ**

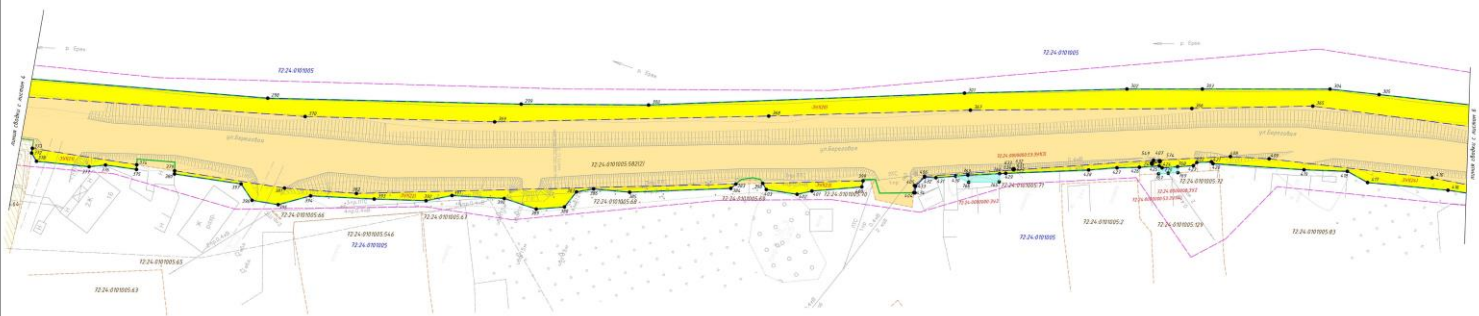
02.24.010005.01	Границы и номер кадастровых объектов
02.24.010005.02	Границы территории, в отношении которой осуществляется подготовка проекта оградительной
02.24.010005.03	Границы территории земельного участка (земельный участок) с кадастровым номером 02.24.010005.03, в отношении которого осуществляется подготовка проекта оградительной
02.24.010005.04	Границы и кадастровый номер земельных участков
02.24.010005.05	Земельный участок в муниципальной собственности, расположенный по адресу: г. Екатеринбург, ул. Тургеневская, д. 100, кадастровый номер 02.24.010005.05
02.24.010005.06	Границы объектов земельных участков под размещение производственных зданий
02.24.010005.07	Границы объектов земельных участков для размещения объектов водопользования и др.
02.24.010005.08	Условный номер объектов земельных участков
02	Начало кадастровых линий объектов земельных участков
02.24.010005.09	Границы и кадастровый номер земельных участков, в отношении которых допускается строительство объектов

**Примечание:**  
 1.В границах разработки проекта нежелезнодорожной территории отсутствуют ранее установленные публичные сервитуты.  
 2.Публичные сервитуты данным проектом не устанавливаются.  
 3.В границах разработки проекта нежелезнодорожной территории отсутствуют особо охраняемые природные территории.  
 4.Границы территории объектов культурного наследия, включенных в единый государственный реестр объектов культурного наследия отсутствуют (в соответствии с письмом Комитета по охране и использованию объектов историко-культурного наследия Тюменской области № 093/02 от 04.02.2018 г.)  
 5.На чертежах не нанесены границы лесных участков, участков лесничеств, лесных кварталов, лесохозяйственных выделов или частей лесохозяйственных выделов в связи с отсутствием на территории земель лесного фонда.  
 6.Земельный участок с кадастровым номером 02.24.010005.120, 02.24.010005.145 по сведениям ЕГРН, в границах которых допускается строительство объектов, подлежащих устройству при выполнении кадастровых работ по образованию земельных участков из государственной собственности.

№ 10/18  
 038-ДП/2018-ПМТ.11.7.4.1  
 038-ДП/2018-ПМТ.11.7.4.1







**Условные обозначения границ**

72.24.010005.01	Границы и номер кадастрового «объекта»
72.24.010005.02	Границы территории, в отношении которой осуществляется подготовка границ территории
72.24.010005.03	Границы территории земельного участка (земельный участок) в соответствии с кадастровым номером 72.24.010005.04 - территории, предназначенные для размещения линейных объектов
72.24.010005.04	Границы и кадастровый номер существующих земельных участков
72.24.010005.05	Земельный участок в муниципальной собственности, нахождение (безопасной) территории «ИЖТ» (индивидуальное жилищное строительство)
72.24.010005.06	Границы земельных участков под размещение автомобильной дороги
72.24.010005.07	Границы земельных участков для размещения объектов водоснабжения и др.
72.24.010005.08	Исходный номер кадастрового земельного участка
72.24.010005.09	Исходный кадастровый номер земельного участка
72.24.010005.10	Границы и кадастровый номер существующих земельных участков, в отношении которых действует государственная охрана

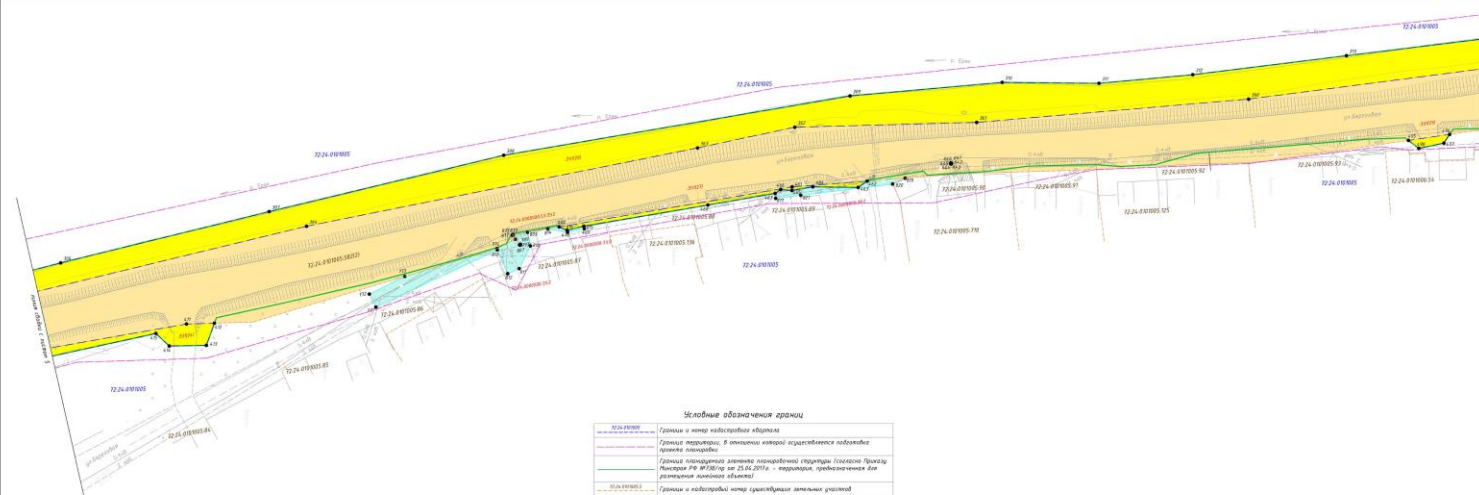
**Примечание:**  
 1.В границах разработки проекта межевания территории отсутствуют ранее установленные публичные сервитуты.  
 2.Публичные сервитуты данным проектом не устанавливаются.  
 3.В границах разработки проекта межевания территории отсутствуют особо охраняемые природные территории.  
 4.Границы территории объектов культурного наследия, включенных в единый государственный реестр объектов культурного наследия (в соответствии с письмом Комитета по охране и использованию объектов историко-культурного наследия Тюменской области от 19.11.02 от 04.09.2018г.).  
 5.На чертежах не нанесены границы лесничеств, участки лесничеств, лесных кварталов, лесостационарные выделов или частей лесостационарных выделов в связи с отсутствием на территории земель лесного фонда.  
 6.Земельные участки с КН 72.24.010005.120, 72.24.010005.545 по сведениям ЕГРН, в границах которых допущена подготовка плана межевания участков при выполнении кадастровых работ по образованию земельных участков из государственной собственности.

Счет табличных листов

1	2	3	4	5	6	7	8	9
---	---	---	---	---	---	---	---	---

Исполнитель	Авт	Маш	Сдв	Взам	Дата	Лист
						5

039-ДПТ/2018-ПМТ.17441  
Крест 43х



**Условные обозначения границ**

72.24.010005.01	Границы и номер кадастрового «объекта»
72.24.010005.02	Границы территории, в отношении которой осуществляется подготовка границ территории
72.24.010005.03	Границы территории земельного участка (земельный участок) в соответствии с кадастровым номером 72.24.010005.04 - территории, предназначенные для размещения линейных объектов
72.24.010005.04	Границы и кадастровый номер существующих земельных участков
72.24.010005.05	Земельный участок в муниципальной собственности, нахождение (безопасной) территории «ИЖТ» (индивидуальное жилищное строительство)
72.24.010005.06	Границы земельных участков под размещение автомобильной дороги
72.24.010005.07	Границы земельных участков для размещения объектов водоснабжения и др.
72.24.010005.08	Исходный номер кадастрового земельного участка
72.24.010005.09	Исходный кадастровый номер земельного участка

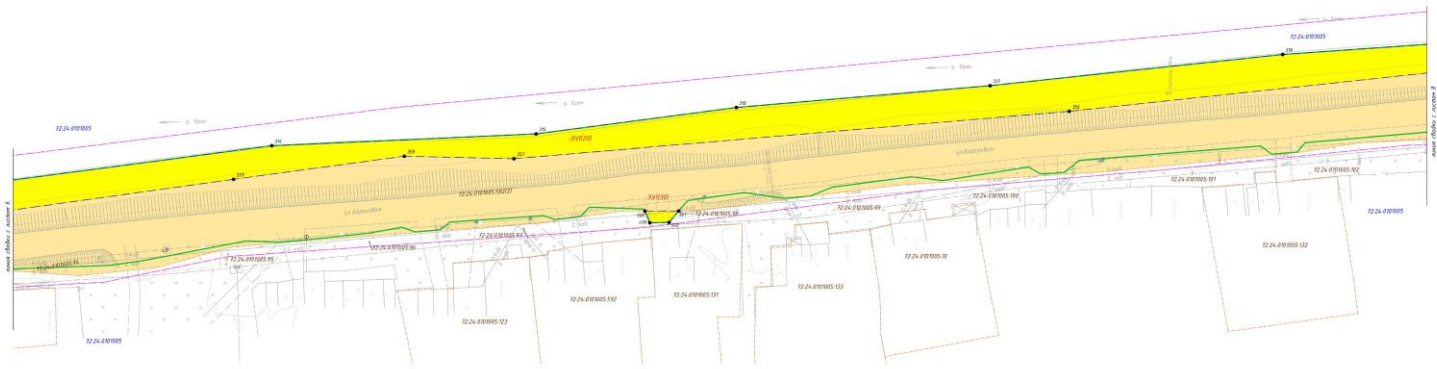
**Примечание:**  
 1.В границах разработки проекта межевания территории отсутствуют ранее установленные публичные сервитуты.  
 2.Публичные сервитуты данным проектом не устанавливаются.  
 3.В границах разработки проекта межевания территории отсутствуют особо охраняемые природные территории.  
 4.Границы территории объектов культурного наследия, включенных в единый государственный реестр объектов культурного наследия (в соответствии с письмом Комитета по охране и использованию объектов историко-культурного наследия Тюменской области от 19.11.02 от 04.09.2018г.).  
 5.На чертежах не нанесены границы лесничеств, участки лесничеств, лесных кварталов, лесостационарные выделов или частей лесостационарных выделов в связи с отсутствием на территории земель лесного фонда.

Счет табличных листов

1	2	3	4	5	6	7	8	9
---	---	---	---	---	---	---	---	---

Исполнитель	Авт	Маш	Сдв	Взам	Дата	Лист
						6

039-ДПТ/2018-ПМТ.17441  
Крест 43х



**Условные обозначения границ**

72.24.010005	Границы и номер кадастрового объекта
72.24.010006	Границы территории, в отношении которой осуществляется подготовка проекта межевания
72.24.010007	Граница планируемой земельной кадастровой единицы (границы Проекта межевания № 01/2018/01 от 25.04.2018 г. - территория, предназначенная для размещения земельного объекта)
72.24.010008	Границы и кадастровый номер градообразующих земельных участков
72.24.010009	Земельный участок в муниципальной собственности, постановлением Главы администрации МО "Истринский район" от 25.04.2018 г. № 10/2018/01 от 25.04.2018 г. - территория, предназначенная для размещения земельного объекта
72.24.010010	Условный номер образуемого земельного участка
■ 10	Номера кадастровых листов образуемых земельных участков

**Примечание:**  
 1.В границах разработки проекта межевания территории отсутствуют ранее установленные публичные сервитуты.  
 2.Публичные сервитуты данным проектом не устанавливаются.  
 3.В границах разработки проекта межевания территории отсутствуют особо охраняемые природные территории.  
 4.Границы территорий объектов культурного наследия, включенных в единый государственственный реестр объектов культурного наследия отсутствуют (в соответствии с решением Комитета по охране и использованию объектов историко-культурного наследия Тюменской области № 1937/02 от 04.09.2018 г.).  
 5.На чертежах не нанесены границы лесничеств, участков лесничеств, лесных кварталов, лесохозяйственных выделов или частей лесохозяйственных выделов в связи с отсутствием на территории земель лесного фонда.

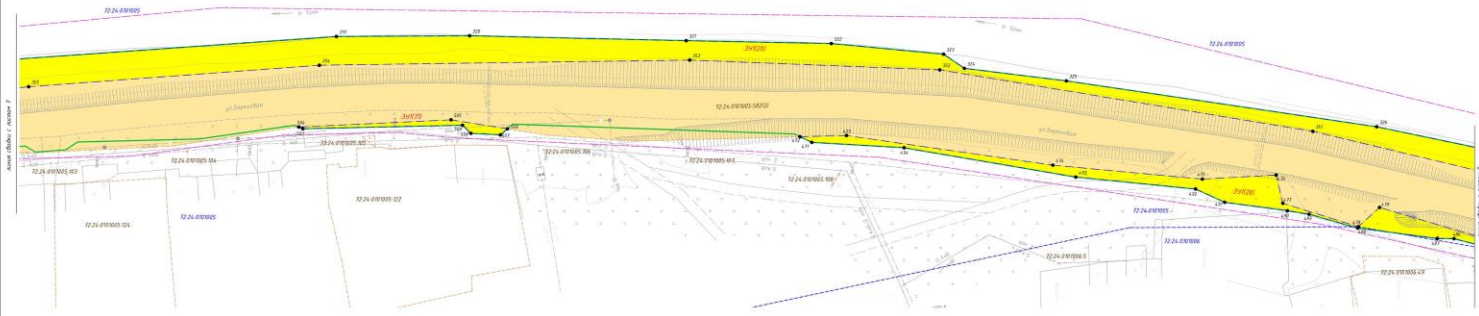
Система обозначения листов

1	2	3	4	5	6	7	8	9
---	---	---	---	---	---	---	---	---

Лист 7

038-ДПТ/2018-ПМТ.17.4.41

Крема 430



**Условные обозначения границ**

72.24.010005	Границы и номер кадастрового объекта
72.24.010006	Границы территории, в отношении которой осуществляется подготовка проекта межевания
72.24.010007	Граница планируемой земельной кадастровой единицы (границы Проекта межевания № 01/2018/01 от 25.04.2018 г. - территория, предназначенная для размещения земельного объекта)
72.24.010008	Границы и кадастровый номер градообразующих земельных участков
72.24.010009	Земельный участок в муниципальной собственности, постановлением Главы администрации МО "Истринский район" от 25.04.2018 г. № 10/2018/01 от 25.04.2018 г. - территория, предназначенная для размещения земельного объекта
72.24.010010	Условный номер образуемого земельного участка
■ 10	Номера кадастровых листов образуемых земельных участков

**Примечание:**  
 1.В границах разработки проекта межевания территории отсутствуют ранее установленные публичные сервитуты.  
 2.Публичные сервитуты данным проектом не устанавливаются.  
 3.В границах разработки проекта межевания территории отсутствуют особо охраняемые природные территории.  
 4.Границы территорий объектов культурного наследия, включенных в единый государственственный реестр объектов культурного наследия отсутствуют (в соответствии с решением Комитета по охране и использованию объектов историко-культурного наследия Тюменской области № 1937/02 от 04.09.2018 г.).  
 5.На чертежах не нанесены границы лесничеств, участков лесничеств, лесных кварталов, лесохозяйственных выделов или частей лесохозяйственных выделов в связи с отсутствием на территории земель лесного фонда.

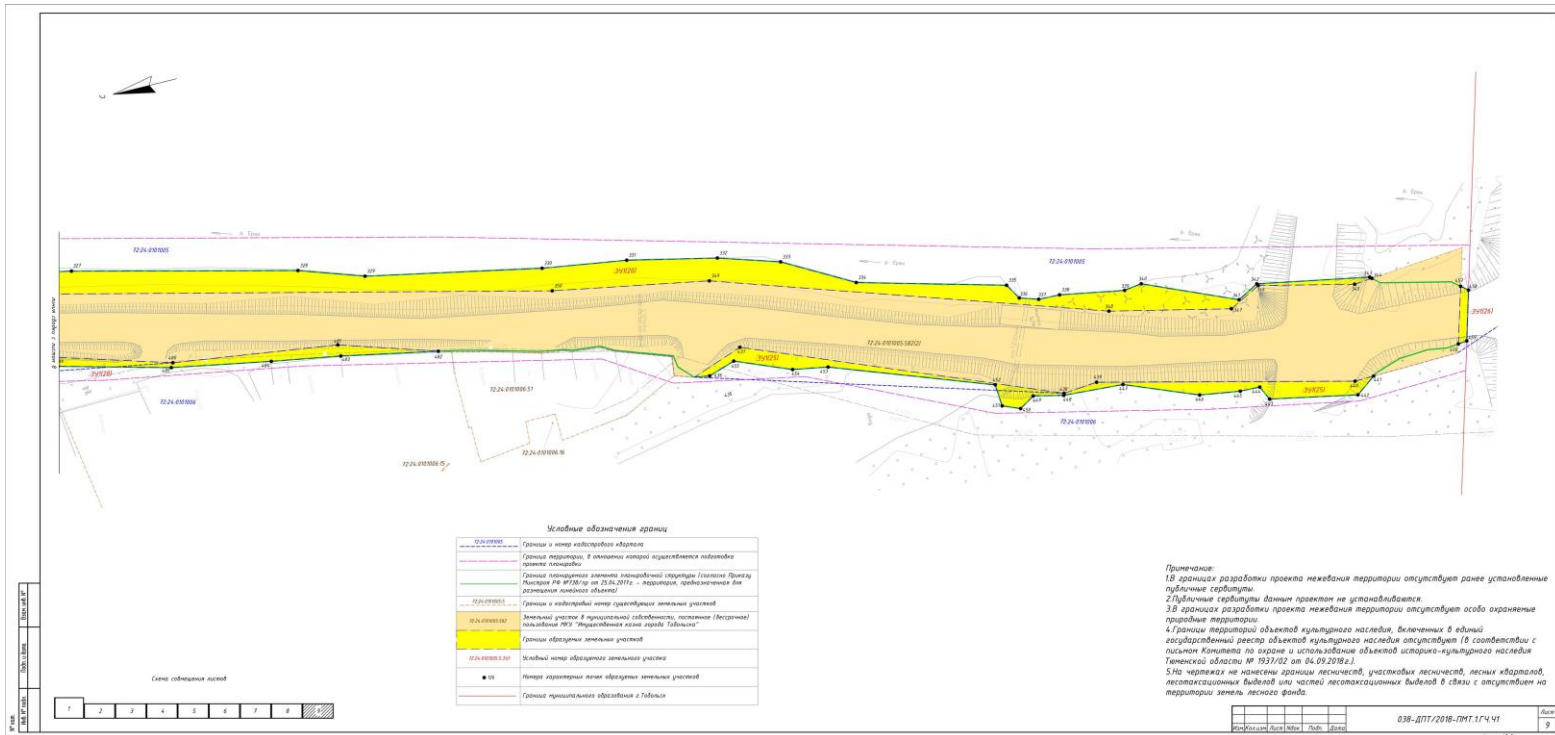
Система обозначения листов

1	2	3	4	5	6	7	8	9
---	---	---	---	---	---	---	---	---

Лист 8

038-ДПТ/2018-ПМТ.17.4.41

Крема 430



## 2.2. Текстовая часть.

### 2.2.1. Сведения об образуемых земельных участках.

В административном отношении объект находится на территории г. Тобольск Тюменской области на землях населенных пунктов в границах кадастровых кварталов 72:24:0101005, 72:24:0101004, 72:24:0101006.

В соответствии с документами территориального планирования Российской Федерации и Тюменской области на проектируемой территории строительство объектов федерального и регионального значения не предусмотрено.

Границы зоны размещения планируемого линейного объекта для реконструкции гидротехнического сооружения установлены исходя из перспективных конструктивных решений и полосы отвода для выполнения строительных работ.

Проектом планировки территории также предусматривается реконструкция водопровода и линий электроснабжения ВЛ 0,4 кВ. Общая площадь зоны планируемого размещения линейных объектов, подлежащих реконструкции, составляет 0,3147 га.

Кроме того, проектом предусмотрено устройство 3 площадок для размещения временных зданий и сооружений, складирования материалов.

Общая площадь территории, в отношении которой осуществляется подготовка проекта межевания территории, составляет 10,0157 га, из которых:

- площадь зоны планируемого размещения линейного объекта местного значения составляет 9,1226 га;
- площадь зоны планируемого размещения линейных объектов, подлежащих реконструкции, составляет 0,2757 га;

- площадь территории площадки для размещения временных зданий и сооружений, складирования материалов 0,6174 га.

Земельный участок под существующей противопаводковой дамбой зарегистрирован в ЕГРН под кадастровым номером 72:24:0000000:5118 и учтен при разработке проекта межевания.

Границы и координаты земельных участков в графических материалах определены в системе координат МСК ТО, зона №2.

По завершению строительных работ и по результатам исполнительной геодезической съемки границы и площади земельных участков, необходимых для эксплуатации объекта, должны быть уточнены. По результатам уточнения земельные участки, испрашиваемые для эксплуатации объекта, оформляются в долгосрочное пользование (постоянное бессрочное пользование). Земельные участки, оформленные в краткосрочное пользование на период строительства и не попадающие под размещение конструктивных элементов проектируемого Объекта, по окончании строительных работ должны быть рекультивированы и возвращены правообладателям земельных участков.

Однозначная идентификация земельных участков обеспечивается путем их координатной привязки. Изменения правового статуса, кадастрового номера и других характеристик исходных участков влияет лишь на возможную смену способа образования участков и появления или исчезновения необходимости изъятия участков.

Образование земельных участков на момент проведения кадастровых работ подчиняется общему принципу: при неизменности внешних границ зоны размещения объекта внутренние изменения границ участков с учетом кадастровой ситуации на дату проведения работ не влияют на необходимость внесения изменения в проект межевания территории и подлежат обоснованию в заключении кадастрового инженера. При значительных изменениях внутренних границ и изменении площади более чем на 10 процентов следует приводить суммарный расчет площадей изменившихся участков, подтверждающих, что колебания суммы площади от площади утвержденной в проекте межевания территории для данных участков осталось неизменным.

При проведении кадастровых работ в случае выявления прав на участки, права в ЕГРН в отношении которых на дату разработки ПМТ отсутствуют, предусмотреть раздел и изъятие. В случае отсутствия прав - образование из земель неразграниченной государственной собственности.

В ходе выполнения работ выявлено, что существующая дорога по ул. Береговой расположена в границах земельных участков с кадастровыми номерами 72:24:0101005:120, 72:24:0101005:545. В соответствии с полученными выписками из ЕГРН, границы данных земельных участков определены в соответствии с действующим законодательством. В связи с этим проектируемая противопаводковая дамба также расположена в границах земельных участков с кадастровыми номерами 72:24:0101005:120, 72:24:0101005:545.

В результате анализа сведений ЕГРН и выполненной геодезической съемки проектируемого объекта выявлено, что в границах земельных участков с КН 72:24:0101005:120, 72:24:0101005:545 допущена кадастровая ошибка. В связи с

этим в проекте межевания территории указана необходимость одновременного исправления указанных кадастровых ошибок при выполнении кадастровых работ по образованию земельных участков 72:24:0101005:3У1, 72:24:0101005:3У2.

Относительно земельного участка с КН 72:24:0000000:358 в проекте межевания территории предусмотрено выполнение кадастровых работ по разделу участка и последующей передаче образованного земельного участка КН 72:24:0000000:358:3У1 из собственности субъекта Российской Федерации (Тюменской области) в муниципальную собственность (города Тобольск) в соответствии с действующим законодательством Российской Федерации. Земельный участок с КН 72:24:0101005:126 подлежит передаче из собственности субъекта Российской Федерации (Тюменской области) в муниципальную собственность (города Тобольск) полностью.

Проектом межевания территории предусмотрено образование земельных участков, предполагаемых к изъятию для муниципальных нужд с целью размещения на таких участках планируемого линейного объекта местного значения.

Перечень образуемых земельных участков по Объекту представлен в Приложении А.

Ведомость координат поворотных точек образуемых земельных участков по Объекту представлена в Приложении Б.

Таблица 4. Перечень земельных участков по проекту межевания территории, необходимых для размещения линейного объекта (противопаводковая дамба)

№ п / п	Номер образуемого земельного участка (части земельного участка) согласно Чертежу межевания территории	Количество контуров образуемого земельного участка (части)	Площадь образуемого земельного участка, кв.м.	Кадастровый номер исходного земельного участка, квартала	Площадь исходного земельного участка, кв. м	Адрес исходного земельного участка	Категория земель/Вид разрешенного использования исходного земельного участка	Вид права/Сведения о правообладателе и обременения исходного земельного участка	Установить вид разрешенного использования (код классификатора) /категорию земель/адрес образуемого земельного участка или характеристика части в соответствии с Проектом планировки территории	Способ образования
1	2	3	4	5	6	7	8	9	10	11

1	72:24:00 00000:3 У1	31	28323	72:24:01 01005 72:24:01 01004 72:24:01 01006	-	Тюменская область, город Тобольск, Левобережье	Земли населенных пунктов/ -	Государственная неразграниченная собственность	Гидротехнические сооружения (код 11.3)/ земли населенных пунктов/ Тюменская область, город Тобольск, Левобережье	Образование из земель, государственная собственность на которые не разграничена
2	72:24:01 01005:5: ЗУ1	1	146	72:24:01 01005:5	4400	обл. Тюменская, г. Тобольск, п. Судостроителей, пл. Судостроителей, строение 1	Земли населенных пунктов/ под нежилое строение (кислородная станция), нежилое здание (столовая)	Собственность ООО "Оксиген"	Гидротехнические сооружения (код 11.3)/ земли населенных пунктов/ Тюменская область, город Тобольск, Левобережье	Образование земельного участка путем раздела
3	72:24:00 00000:35 8:ЗУ1	4	811	72:24:00 00000:35 8	1467	обл. Тюменская, г. Тобольск, Левобережье ул. Судостроителей, участок №10г	Земли населенных пунктов/ под строительство линейных сооружений и кабельных линий связи	Собственность субъекта Российской Федерации Тюменская область	Гидротехнические сооружения (код 11.3)/ земли населенных пунктов/ Тюменская область, город Тобольск, Левобережье	Образование земельного участка путем раздела с сохранением исходного земельного участка в измененных границах
4	72:24:01 01005:12 6	1	18	72:24:01 01005:12 6	18				Гидротехнические сооружения (код 11.3)/ земли населенных пунктов/ Тюменская область, город Тобольск, Левобережье	-
5	72:24:01 01005:3 У1	1	45	72:24:01 01005	-	обл. Тюменская, г. Тобольск, Левобережье	Земли населенных пунктов/ -	Государственная неразграниченная собственность	Гидротехнические сооружения (код 11.3)/ земли населенных пунктов/ Тюменская область, город Тобольск, Левобережье	Образование из земель, государственная собственность на которые не разграничена

6	72:24:01 01005:3 У2	1	13	72:24:01 01005	-	обл. Тюменская, г. Тобольск, Левобережье	Земли населенных пунктов/ -	Государственная неразграниченная собственность	Гидротехнические сооружения (код 11.3)/ земли населенных пунктов/ Тюменская область, город Тобольск, Левобережье	Образование из земель, государственная собственность на которые не разграничен а
7	72:24:00 00000:53 :3У1	5	1	72:24:00 00000:53	555	Тюменская область, г. Тобольск, ВЛ-10 кВ от ПС 110/10 кВ "Затон	Земли населенных пунктов /под ЭСК "Левобережье" ВЛ-10 кВ, ТП 10/0,4 кВ с ВЛ-0,4 кВ	Сведения в ЕГРН отсутствуют	Гидротехнические сооружения (код 11.3)/ земли населенных пунктов/ Тюменская область, город Тобольск, Левобережье	Образование из земель, государственная собственность на которые не разграничен а
8	72:24:01 01005:58 2	-	61869	72:24:01 01005:58 2	6585 7	Тюменская область, город Тобольск, Левобережье, улица Береговая, участок № 10 д	Земли населенных пунктов/ под противопаводковую дамбу на р. Иртыш, Левобережье, адрес: г. Тобольск, Левобережье, ул. Береговая, № 10 д, сооружение 1	Муниципальная собственность, постоянное (бессрочное) пользование МКУ «Имущественная казна г.Тобольска»	-	-
<b>ИТОГО:</b>			<b>91226</b>							

Таблица 5. Перечень земельных участков по проекту межевания территории, необходимых для размещения линейных объектов, подлежащих реконструкции (воздушные линии электропередачи и водопровод)

№ п/п	Номер образуемого земельного участка согласно Чертежу межевания территории	Количество контуров в образующем земельном участке	Площадь образуемого земельного участка, кв.м.	Кадастровый номер исходного земельного участка, квартала	Площадь исходного земельного участка, кв. м	Адрес исходного земельного участка	Категория земель/Вид разрешенного использования исходного земельного участка	Вид права/Сведения о правообладателе и обременения земельного участка	Установить вид разрешенного использования (код классификатора) /категорию земель/адрес образуемого земельного участка или характеристика части в соответствии с Проектом планировки территории	Способ образования
1	2	3	4	5	6	7	8	9	10	11
1	72:24:000 0000:3У2	21	2494	72:24:0 101005 72:24:0 101004	-	Тюменская область, город Тобольск, Левобережье	Земли населенных пунктов/ -	Государственная неразграниченная собственность	Коммунальное обслуживание (код 3.1)/земли населенных пунктов/ / Тюменская область, город Тобольск, Левобережье	Образование из земель, государственная собственность на которые не разграничена
2	72:24:010 1005:582	-	143	72:24:0 101005: 582	65857	Тюменская область, город Тобольск, Левобережье, улица Береговая, участок № 10 д	Земли населенных пунктов/ под противопаводковую дамбу на р. Иртыш, Левобережье, адрес: г. Тобольск, Левобережье, ул. Береговая, № 10 д, сооружение 1	Муниципальная собственность, постоянное (бессрочное) пользование МКУ «Имущественная казна г.Тобольска»	-	-
3	72:24:000 0000:358/чзу1	3	119	72:24:0 000000: 358	119	обл. Тюменская, г. Тобольск, Левобережье, ул. Судостроителей, участок №10г	Земли населенных пунктов/ под строительство линейных сооружений и кабельных линий связи	Собственность субъекта Российской Федерации Тюменская область	для реконструкции инженерных коммуникаций	Образование части земельного участка
4	72:24:000 0000:53/чзу1	1	1	72:24:0 101005	555	Тюменская область, г. Тобольск, ВЛ-10 кВ от ПС 110/10 кВ "Затон	Земли населенных пунктов /под ЭСК "Левобережье" ВЛ-10 кВ, ТП 10/0,4 кВ с ВЛ-0,4 кВ	Сведения в ЕГРН отсутствуют	для реконструкции инженерных коммуникаций	Образование части земельного участка
<b>ИТОГО:</b>			<b>2757</b>							



Таблица 6. Перечень земельных участков по проекту межевания территории, необходимых для размещения площадок временных зданий и сооружений

№ п/п	Номер образуемого земельного участка (части земельного участка) согласно Чертежу межевания территории	Количество контуров образуемого земельного участка	Площадь образуемого земельного участка, кв.м.	Кадастровый номер исходного земельного участка, квартала	Площадь исходного земельного участка, кв. м	Адрес исходного земельного участка	Категория земель/Вид разрешенного использования исходного земельного участка	Вид права/Сведения о правообладателе и обременения исходного земельного участка	Установить вид разрешенного использования (код классификатора) /катеорию земель/адрес образуемого земельного участка или характеристика части в соответствии с Проектом планировки территории	Способ образования
1	2	3	4	5	6	7	8	9	10	11
1	72:24:0101005:ЗУ3	3	5784	72:24:0101005	-	Тюменская область, город Тобольск, Левобережье	Земли населенных пунктов/ -	Государственная неразграниченная собственность	Гидротехническое сооружения (код 11.3)/ земли населенных пунктов/ Тюменская область, город Тобольск, Левобережье	Образование из земель, государственная собственность на которые не разграничена
2	72:24:0101005:582	-	390	72:24:0101005:582	65857	Тюменская область, город Тобольск, Левобережье, улица Береговая, участок № 10 д	Земли населенных пунктов/ под противопожарную дамбу на р. Иртыш, Левобережье, адрес: г. Тобольск, Левобережье, ул. Береговая, № 10 д, сооружение 1	Муниципальная собственность, постоянное (бессрочное) пользование МКУ «Имущественная казна г.Тобольска»	-	-
	<b>ИТОГО:</b>		<b>6174</b>							

**2.2.2. Перечень и сведения о площади образуемых земельных участков, которые будут отнесены к территориям общего пользования.**

Образуемые земельные участки общей площадью 29357 кв.м., приведенные в Таблице 7, будут отнесены к территориям общего пользования.

Таблица 7. Перечень земельных участков, которые будут отнесены к территориям общего пользования.

№ п/п	Номер образуемого земельного участка (части земельного участка) согласно Чертежу межевания территории	Площадь образуемого земельного участка, кв.м.	Вид права/Сведения о правообладателе и обременения исходного земельного участка	Установить вид разрешенного использования (код классификатора) /категорию земель/адрес образуемого земельного участка или характеристика части в соответствии с Проектом планировки территории
1	2	3	4	5
1	72:24:0000000:3У1	28323	Государственная неразграниченная собственность	Гидротехнические сооружения (код 11.3) /земли населенных пунктов/ Тюменская область, город Тобольск, Левобережье
2	72:24:0101005:5:3У1	146	Собственность ООО "Оксиген"	
3	72:24:0000000:358:3У1	811	Собственность субъекта Российской Федерации Тюменская область	
4	72:24:0101005:126	18		
5	72:24:0101005:3У1	45	Государственная неразграниченная собственность	
6	72:24:0101005:3У2	13	Государственная неразграниченная собственность	
7	72:24:0000000:53:3У1	1	Сведения в ЕГРН отсутствуют	
	<b>Итого:</b>	<b>29357</b>		

### 2.2.3. Вид разрешенного использования образуемых земельных участков.

В границах элементов планировочной структуры выделены образуемые земельные участки с видом разрешенного использования – гидротехнические сооружения, устанавливаемый в соответствии с классификатором видов разрешенного использования земельных участков, утвержденного Приказом Росреестра от 10.11.2020 № П/0412 (код 11.3).

### 2.2.4. Целевое назначение лесов, вид (виды) разрешенного использования лесного участка, сведения о нахождении лесного участка в границах особо защитных участков лесов.

Участок проектирования находится в границах города Тобольск и расположен на земельных участках с категорией земель – земли населенных пунктов. Лесные участки и земли лесного фонда в границах территории межевания планируемого линейного объекта отсутствуют.

### 2.2.5. Перечень характерных точек границы территории, в отношении которой утвержден проект межевания.

Перечень координат характерных точек границ зоны планируемого размещения линейного объекта представлен в Таблице 8. Система координат – МСК ТО, зона №2.

Таблица 8

Номера характерных точек	X_м	Y_м
1	459340.12	2537682.21
2	459334.23	2537678.07
3	459332.31	2537677.02
4	459308.79	2537674.52
5	459272.94	2537670.81
6	459270.02	2537670.44
7	459273.76	2537674.44
8	459449.29	2537693.34
9	459506.61	2537688.42
10	459548.36	2537691.62
11	459562.42	2537689.20
12	459624.05	2537689.73
13	459660.23	2537692.59
14	459666.98	2537689.57
15	459675.06	2537685.96
16	459689.86	2537686.97
17	459682.30	2537661.59
18	459620.72	2537671.92
19	459620.70	2537688.40

20	459567.12	2537687.89
21	459543.39	2537690.47
22	459499.49	2537686.21
23	459467.81	2537689.56
24	459451.96	2537691.58
25	459754.83	2537703.50
26	459759.81	2537672.67
27	459745.60	2537641.38
28	459699.22	2537660.76
29	459699.81	2537687.64
30	459748.35	2537690.95
31	459753.98	2537695.94
32	459791.10	2537718.00
33	459847.73	2537681.48
34	459861.83	2537674.70
35	459861.46	2537673.98
36	459837.96	2537684.71
37	459820.06	2537698.44
38	459808.04	2537702.43
39	459796.69	2537706.96
40	459775.12	2537711.03
41	459766.99	2537711.12

42	459763.98	2537709.99
43	459764.95	2537707.43
44	459754.83	2537703.52
45	459755.68	2537711.02
46	459760.76	2537717.67
47	459778.78	2537715.52
48	459164.58	2537723.92
49	459171.48	2537721.60
50	459173.67	2537716.94
51	459183.99	2537711.75
52	459185.72	2537711.75
53	459188.12	2537711.74
54	459189.94	2537711.74
55	459189.92	2537709.61
56	459189.89	2537708.78
57	459196.97	2537705.22
58	459196.81	2537702.56
59	459211.59	2537697.21
60	459201.79	2537699.96
61	459185.83	2537705.32
62	459184.91	2537702.75
63	459182.77	2537703.65
64	459183.67	2537706.13
65	459173.94	2537711.51
66	459163.21	2537722.87
67	459134.64	2537738.15
68	459139.32	2537735.81
69	459134.89	2537737.50
70	459410.01	2537747.34
71	459428.15	2537741.83
72	459439.11	2537732.48
73	459450.95	2537717.56
74	459462.32	2537711.80
75	459478.62	2537710.37
76	459527.20	2537710.24
77	459535.02	2537713.04
78	459548.25	2537709.96
79	459559.94	2537711.73
80	459571.42	2537711.43
81	459591.66	2537710.03
82	459596.91	2537712.11
83	459636.03	2537708.60
84	459659.38	2537709.83
85	459668.66	2537709.88
86	459670.43	2537708.55
87	459663.46	2537707.37
88	459432.95	2537706.84

89	459432.64	2537707.17
90	459424.62	2537718.30
91	459414.94	2537724.30
92	459407.92	2537724.51
93	459405.41	2537728.10
94	459383.41	2537712.64
95	459378.93	2537714.84
96	459362.55	2537701.56
97	459361.66	2537697.35
98	459355.77	2537693.21
99	459285.66	2537688.77
100	459272.43	2537685.96
101	459251.12	2537689.56
102	459229.33	2537690.79
103	459227.36	2537691.45
104	459249.94	2537691.94
105	459252.80	2537694.00
106	459257.46	2537693.81
107	459264.38	2537693.78
108	459291.27	2537694.21
109	459302.56	2537694.47
110	459321.39	2537695.26
111	459323.57	2537696.21
112	459325.00	2537696.83
113	459343.71	2537711.63
114	459343.70	2537714.23
115	459366.60	2537731.48
116	459390.44	2537745.90
117	459073.50	2537758.75
118	459106.82	2537750.64
119	459106.19	2537748.55
120	459108.40	2537747.89
121	459111.91	2537748.75
122	459133.68	2537740.64
123	459134.88	2537737.50
124	459104.30	2537749.15
125	459072.69	2537758.06
126	458953.35	2537760.96
127	458973.37	2537755.69
128	458983.04	2537756.81
129	459033.44	2537748.83
130	459046.92	2537749.27
131	459061.14	2537741.86
132	459100.79	2537730.84
133	459150.65	2537708.52
134	459160.42	2537701.44
135	459162.44	2537696.27

136	459173.70	2537689.90
137	459181.13	2537688.87
138	459203.12	2537679.10
139	459234.27	2537671.17
140	459237.58	2537669.23
141	459233.73	2537669.65
142	459231.21	2537669.06
143	459243.98	2537664.86
144	459244.33	2537665.27
145	459247.84	2537663.22
146	459245.26	2537660.14
147	459180.66	2537681.47
148	459177.96	2537674.34
149	459174.66	2537667.48
150	459172.33	2537668.50
151	459173.20	2537671.36
152	459142.79	2537679.71
153	459122.51	2537685.31
154	459121.55	2537717.20
155	459113.13	2537720.77
156	459095.25	2537728.33
157	459088.23	2537731.35
158	459081.18	2537733.66
159	459077.49	2537734.03
160	459065.05	2537736.76
161	459061.68	2537737.50
162	458994.22	2537752.33
163	458974.06	2537755.09
164	458964.56	2537755.96
165	458963.01	2537756.31
166	458960.16	2537755.18
167	458951.36	2537756.64
168	459182.44	2537686.68
169	459183.71	2537685.92
170	459182.98	2537685.00
171	459179.79	2537686.10
172	459130.63	2537716.94
173	459131.59	2537716.52
174	459137.84	2537710.56
175	459150.94	2537703.47
176	459158.84	2537697.57
177	459165.53	2537691.73
178	459166.51	2537686.16
179	459176.10	2537685.30
180	459177.82	2537685.67
181	459174.38	2537675.16
182	459143.86	2537683.57

183	459126.48	2537688.35
184	459125.76	2537712.45
185	459128.63	2537712.97
186	458798.33	2537782.99
187	458823.56	2537778.23
188	458929.77	2537766.37
189	458930.84	2537765.17
190	458932.64	2537763.15
191	458927.91	2537764.22
192	458926.33	2537764.57
193	458923.51	2537764.88
194	458869.02	2537770.81
195	458865.86	2537771.16
196	458841.31	2537773.83
197	458839.90	2537773.98
198	458821.08	2537776.97
199	458811.30	2537778.52
200	458794.05	2537778.76
201	458784.23	2537780.90
202	458779.42	2537781.52
203	458776.38	2537779.47
204	458768.84	2537780.25
205	458767.24	2537782.67
206	458723.93	2537790.96
207	458753.63	2537786.13
208	458757.29	2537784.25
209	458755.02	2537784.54
210	458755.05	2537782.45
211	458750.88	2537782.60
212	458750.88	2537785.07
213	458736.11	2537786.96
214	458728.42	2537786.86
215	458725.94	2537786.22
216	458721.41	2537783.17
217	458719.53	2537784.61
218	458723.32	2537785.27
219	458692.87	2537799.12
220	458692.95	2537799.08
221	458693.00	2537799.02
222	458693.02	2537798.96
223	458693.00	2537798.88
224	458692.95	2537798.83
225	458692.87	2537798.81
226	458692.80	2537798.83
227	458692.73	2537798.88
228	458692.71	2537798.97
229	458692.73	2537799.04

230	458692.80	2537799.10
231	458752.79	2537802.35
232	458752.86	2537802.31
233	458752.92	2537802.27
234	458752.94	2537802.19
235	458752.92	2537802.12
236	458752.86	2537802.07
237	458752.79	2537802.04
238	458752.71	2537802.07
239	458752.66	2537802.12
240	458752.64	2537802.20
241	458752.66	2537802.27
242	458752.71	2537802.33
243	458621.61	2537814.32
244	458653.58	2537804.24
245	458705.99	2537787.71
246	458706.31	2537783.86
247	458701.28	2537783.33
248	458691.31	2537788.17
249	458679.35	2537755.45
250	458676.17	2537758.43
251	458687.68	2537789.93
252	458675.13	2537796.02
253	458656.14	2537802.25
254	458621.96	2537813.47
255	458621.44	2537814.22
256	459875.74	2537844.97
257	459901.55	2537826.69
258	459897.14	2537811.19
259	459892.31	2537803.98
260	459881.63	2537798.28
261	459876.47	2537789.32
262	459900.50	2537776.82
263	459865.07	2537710.03
264	459838.74	2537721.57
265	459837.10	2537719.14
266	459838.41	2537707.85
267	459847.56	2537699.47
268	459868.29	2537687.18
269	459867.76	2537686.16
270	459849.64	2537695.83
271	459803.20	2537725.85
272	459757.28	2537732.64
273	459737.75	2537725.76
274	459726.81	2537714.62
275	459719.39	2537712.46
276	459709.66	2537714.13

277	459717.61	2537715.21
278	459726.46	2537718.36
279	459737.51	2537726.83
280	459748.26	2537730.49
281	459748.53	2537736.37
282	459766.92	2537738.83
283	459772.85	2537732.97
284	459776.82	2537732.86
285	459788.86	2537736.19
286	459805.27	2537732.23
287	459817.36	2537737.25
288	459823.54	2537746.01
289	459819.78	2537747.91
290	459824.55	2537757.54
291	459828.46	2537755.85
292	459859.21	2537814.09
293	459859.22	2537824.05
294	459870.90	2537840.69
295	458514.80	2537950.35
296	458530.32	2537932.62
297	458544.53	2537921.44
298	458554.20	2537912.51
299	458553.77	2537912.39
300	458554.57	2537912.17
301	458562.90	2537904.48
302	458562.71	2537903.78
303	458575.42	2537889.76
304	458582.72	2537881.71
305	458580.69	2537885.00
306	458569.15	2537898.02
307	458569.40	2537898.48
308	458577.35	2537891.14
309	458588.20	2537875.37
310	458602.27	2537845.91
311	458607.93	2537844.40
312	458609.10	2537841.56
313	458602.18	2537843.49
314	458600.13	2537846.48
315	458595.86	2537852.63
316	458588.16	2537867.12
317	458587.77	2537867.94
318	458586.01	2537872.12
319	458558.28	2537902.70
320	458559.36	2537906.73
321	458539.91	2537911.92
322	458541.63	2537918.53
323	458541.83	2537920.63

324	458541.66	2537922.39
325	458530.26	2537931.80
326	458517.50	2537945.18
327	458544.22	2537914.91
328	458544.69	2537919.88
329	458554.73	2537950.72
330	458569.80	2537933.23
331	458582.96	2537917.10
332	458582.41	2537913.13
333	458585.65	2537907.82
334	458589.57	2537906.57
335	458605.44	2537881.31
336	458606.44	2537868.79
337	458610.54	2537859.00
338	458613.23	2537852.60
339	458618.82	2537844.17
340	458619.82	2537842.66
341	458622.87	2537840.23
342	458627.82	2537836.30
343	458628.88	2537835.46
344	458628.98	2537835.98
345	458629.12	2537836.68
346	458664.31	2537827.30
347	458664.76	2537828.67
348	458665.14	2537829.85
349	458668.99	2537828.76
350	458668.62	2537827.60
351	458668.18	2537826.26
352	458686.72	2537821.32
353	458687.68	2537822.34
354	458688.01	2537822.25
355	458698.97	2537819.22
356	458699.89	2537821.53
357	458750.44	2537808.54
358	458750.46	2537809.77
359	458754.63	2537809.26
360	458754.68	2537806.99
361	458765.62	2537805.48
362	458766.33	2537807.53
363	458770.03	2537806.00
364	458769.65	2537804.92
365	458788.01	2537802.39
366	458789.82	2537806.34
367	458795.60	2537805.27
368	458795.96	2537801.67
369	458834.75	2537797.19
370	458837.13	2537800.01

371	458841.57	2537798.96
372	458842.14	2537795.78
373	458850.43	2537795.40
374	458854.04	2537794.35
375	458857.97	2537794.89
376	458875.74	2537792.67
377	458887.62	2537790.23
378	458888.94	2537790.60
379	458905.52	2537788.49
380	458939.83	2537783.22
381	458946.33	2537791.96
382	458949.53	2537789.58
383	458944.29	2537782.54
384	458965.50	2537779.28
385	459019.09	2537772.67
386	459019.02	2537771.91
387	459018.82	2537769.64
388	458949.71	2537778.29
389	458946.81	2537773.15
390	458944.30	2537773.49
391	458947.25	2537778.77
392	458756.32	2537803.58
393	458744.42	2537802.25
394	458699.75	2537811.24
395	458697.33	2537814.02
396	458697.96	2537816.93
397	458689.60	2537819.24
398	458686.26	2537814.92
399	458681.99	2537814.55
400	458634.44	2537829.74
401	458622.35	2537837.81
402	458612.76	2537840.46
403	458611.66	2537843.33
404	458618.73	2537841.38
405	458616.63	2537844.87
406	458610.36	2537846.89
407	458610.51	2537856.76
408	458599.19	2537885.73
409	458592.03	2537895.94
410	458584.55	2537902.87
411	458569.99	2537921.11
412	458555.13	2537942.79
413	458506.29	2537960.57
414	458515.96	2537955.29
415	458515.40	2537952.92
416	458418.16	2537988.33
417	458447.78	2537981.73

418	458447.47	2537980.38
419	458445.29	2537978.70
420	458430.67	2537982.80
421	458426.48	2537984.97
422	458417.74	2537987.05
423	458256.13	2538046.31
424	458356.48	2538003.81
425	458376.25	2537997.67
426	458407.42	2537990.72
427	458407.11	2537989.85
428	458388.27	2537994.20
429	458383.63	2537990.99
430	458376.19	2537992.58
431	458368.46	2537998.34
432	458351.15	2538004.20
433	458337.13	2538009.20
434	458330.73	2538013.33
435	458316.46	2538018.05
436	458306.81	2538018.59
437	458299.50	2538022.12
438	458297.88	2538027.42
439	458293.62	2538030.00
440	458283.64	2538032.92
441	458257.02	2538044.62
442	458222.52	2538060.54
443	458249.04	2538049.31
444	458247.42	2538048.03
445	458238.71	2538050.01
446	458235.09	2538052.45
447	458222.20	2538058.80
448	458183.52	2538079.65
449	458183.60	2538079.63
450	458183.65	2538079.58
451	458183.68	2538079.50
452	458183.65	2538079.42
453	458183.60	2538079.37
454	458183.52	2538079.35
455	458183.44	2538079.38
456	458183.39	2538079.44
457	458183.37	2538079.50
458	458183.40	2538079.58
459	458183.45	2538079.63
460	456438.78	2538129.40
461	456443.34	2538113.61
462	456440.78	2538113.87
463	456436.85	2538127.83
464	458013.70	2538130.69

465	458021.73	2538130.38
466	458070.82	2538121.31
467	458116.39	2538109.21
468	458126.96	2538105.73
469	458147.11	2538096.66
470	458206.57	2538068.25
471	458208.28	2538064.71
472	458207.72	2538062.71
473	458207.39	2538062.84
474	458207.91	2538064.63
475	458206.49	2538068.02
476	458203.37	2538069.06
477	458198.27	2538071.56
478	458194.16	2538071.32
479	458186.06	2538074.63
480	458186.80	2538076.87
481	458185.21	2538077.59
482	458163.41	2538087.22
483	458156.06	2538090.78
484	458150.14	2538093.28
485	458144.98	2538095.75
486	458144.33	2538093.58
487	458141.81	2538094.73
488	458139.30	2538095.91
489	458139.99	2538097.45
490	458135.87	2538099.41
491	458135.31	2538100.62
492	458131.48	2538102.36
493	458130.87	2538102.02
494	458105.91	2538109.96
495	458094.18	2538114.13
496	458087.61	2538113.25
497	458065.32	2538119.67
498	458030.52	2538127.59
499	458026.63	2538124.02
500	458015.96	2538124.31
501	457923.85	2538157.63
502	457927.91	2538156.90
503	457927.92	2538156.92
504	457927.93	2538156.94
505	457927.95	2538156.94
506	457927.96	2538156.96
507	457927.98	2538156.96
508	457928.00	2538156.96
509	457928.02	2538156.96
510	457928.03	2538156.96
511	457928.05	2538156.96



512	457928.06	2538156.96
513	457928.07	2538156.96
514	457928.08	2538156.96
515	457928.09	2538156.96
516	457928.11	2538156.96
517	457928.11	2538156.94
518	457928.12	2538156.92
519	457928.14	2538156.92
520	457928.15	2538156.90
521	457928.16	2538156.90
522	457928.17	2538156.88
523	457928.17	2538156.87
524	457928.18	2538156.87
525	457928.18	2538156.85
526	457928.19	2538156.83
527	457928.19	2538156.81
528	457928.19	2538156.79
529	457928.19	2538156.77
530	457928.18	2538156.77
531	457928.18	2538156.76
532	457928.17	2538156.75
533	457928.17	2538156.74
534	457928.16	2538156.72
535	457927.34	2538155.64
536	457932.57	2538152.87
537	457959.06	2538144.64
538	457969.19	2538139.47
539	457967.29	2538135.76
540	457932.49	2538152.51
541	457929.41	2538145.72
542	457926.13	2538147.20
543	457922.98	2538153.75
544	456642.84	2538161.53
545	456657.51	2538156.34
546	456653.17	2538155.66
547	456645.49	2538158.14
548	456629.73	2538151.79
549	456619.72	2538150.07
550	456574.56	2538133.76
551	456574.08	2538127.49
552	456569.13	2538125.47
553	456564.80	2538128.10
554	456556.26	2538126.21
555	456539.14	2538125.19
556	456518.55	2538117.06
557	456507.02	2538115.35
558	456501.34	2538115.16

559	456499.41	2538111.17
560	456474.62	2538106.34
561	456469.02	2538110.47
562	456474.50	2538110.31
563	456546.28	2538127.61
564	456556.03	2538126.75
565	457815.29	2538174.23
566	457826.21	2538173.28
567	457847.82	2538171.40
568	457914.75	2538159.28
569	457917.98	2538158.70
570	457912.31	2538157.78
571	457907.52	2538158.84
572	457907.67	2538159.56
573	457872.00	2538165.97
574	457852.69	2538169.49
575	457852.51	2538168.06
576	457845.29	2538169.02
577	457818.89	2538172.51
578	457815.30	2538174.22
579	457802.14	2538178.72
580	457802.21	2538178.70
581	457802.26	2538178.65
582	457802.28	2538178.56
583	457802.26	2538178.48
584	457802.20	2538178.44
585	457802.13	2538178.42
586	457802.05	2538178.44
587	457802.01	2538178.50
588	457801.99	2538178.58
589	457802.01	2538178.65
590	457802.06	2538178.70
591	457658.72	2538188.28
592	457670.55	2538186.45
593	457667.54	2538184.17
594	457660.34	2538185.77
595	457460.03	2538206.67
596	457469.75	2538206.64
597	457468.33	2538203.27
598	457462.80	2538203.39
599	457008.44	2538232.30
600	457021.85	2538231.95
601	457018.44	2538230.32
602	456991.83	2538228.79
603	456942.30	2538220.34
604	456907.77	2538216.90
605	456899.37	2538213.09

606	456881.28	2538210.64
607	456875.04	2538209.65
608	456860.99	2538205.67
609	456838.04	2538202.66
610	456833.23	2538202.62
611	456801.93	2538194.57
612	456773.77	2538189.51
613	456754.12	2538186.26
614	456726.75	2538180.94
615	456754.20	2538189.54
616	456801.18	2538195.81
617	456854.71	2538211.60
618	456860.81	2538206.06
619	456882.61	2538212.81
620	456884.52	2538220.94
621	456905.81	2538219.75
622	456948.93	2538223.77
623	457122.47	2538236.81
624	457166.39	2538234.75
625	457165.23	2538234.24
626	457119.16	2538235.25
627	457116.77	2538232.92
628	457108.24	2538232.48
629	457106.22	2538234.23
630	457117.11	2538261.00
631	457155.54	2538260.79
632	457286.66	2538251.56
633	457370.65	2538242.61
634	457443.48	2538236.35
635	457500.97	2538228.77
636	457576.87	2538225.38
637	457688.63	2538210.58
638	457732.81	2538204.71
639	457759.77	2538201.97
640	457787.63	2538201.97
641	457831.39	2538197.66
642	457930.90	2538179.68
643	457998.25	2538162.87
644	458058.12	2538147.57
645	458093.79	2538137.94
646	458107.45	2538134.23
647	458141.56	2538120.81
648	458161.70	2538112.86
649	458204.65	2538094.65
650	458287.77	2538058.20
651	458321.87	2538045.02
652	458390.19	2538019.89

653	458466.81	2537996.67
654	458503.40	2537986.26
655	458521.64	2537977.12
656	458471.46	2537989.56
657	458378.27	2538018.94
658	458327.09	2538037.48
659	458254.51	2538067.90
660	458201.27	2538090.73
661	458142.32	2538114.50
662	458110.28	2538127.88
663	457987.46	2538158.77
664	457875.14	2538182.32
665	457847.19	2538188.53
666	457794.87	2538190.42
667	457716.67	2538197.85
668	457587.84	2538215.75
669	457538.80	2538222.38
670	457507.33	2538221.65
671	457347.92	2538235.25
672	457244.28	2538246.34
673	457160.45	2538252.52
674	457053.64	2538254.00
675	456981.53	2538251.19
676	456873.94	2538233.50
677	456691.06	2538189.92
678	456646.81	2538182.00
679	456538.01	2538146.43
680	456503.90	2538138.76
681	456494.88	2538143.37
682	456468.04	2538137.17
683	456462.84	2538137.63
684	456463.41	2538138.13
685	456495.15	2538143.94
686	456501.17	2538140.76
687	456527.21	2538151.82
688	456532.26	2538151.12
689	456550.60	2538154.31
690	456556.70	2538154.49
691	456561.99	2538156.17
692	456564.66	2538160.57
693	456606.18	2538171.54
694	456625.74	2538182.41
695	456643.02	2538187.77
696	456668.32	2538193.33
697	456692.33	2538196.86
698	456742.00	2538206.70
699	456760.22	2538212.83

700	456823.08	2538228.06
701	456855.52	2538234.82
702	456945.02	2538248.01
703	456974.43	2538251.63
704	456980.43	2538255.70
705	457012.82	2538258.76
706	457054.65	2538259.59

### 2.2.6. Перечень кадастровых номеров существующих земельных участков, на которых линейный объект может быть размещен на условиях публичного сервитута.

В соответствии со статьей 23 и 39.37 Земельного кодекса Российской Федерации размещение гидротехнического сооружения не является основанием для установления публичного сервитута, в связи с этим размещение планируемого линейного объекта на условиях установления публичного сервитута не предусмотрено.

### 2.2.7. Информация о резервировании и (или) изъятии земельных участков для государственных или муниципальных нужд.

На основании п.4 статьи 67.1 Водного кодекса Российской Федерации проектом межевания территории предусмотрено образование земельных участков, предполагаемых к изъятию для муниципальных нужд с целью размещения на таких участках планируемого линейного объекта местного значения.

Таблица 9. Перечень земельных участков, подлежащих изъятию для муниципальных нужд

№ п/п	Номер образуемого земельного участка согласно Чертежу межевания территории	Кадастровый номер исходного земельного участка, квартала	Площадь исходного земельного участка, кв. м	Площадь образуемого земельного участка, кв.м.	Адрес исходного земельного участка	Категория земель/Вид разрешенного использования исходного земельного участка	Вид права/Сведения о правообладателе и обременения исходного земельного участка
1	2			4	5	6	7
1	72:24:0101005:5:ЗУ1	72:24:0101005:5	4 400	146	обл. Тюменская, г. Тобольск, п. Судостроителей, пл. Судостроителей, строение 1	Земли населенных пунктов/ под нежилое строение (кислородная станция), нежилое здание (столовая)	Собственность ООО "Оксиген"

### 2.2.8. Мероприятия по исправлению ошибок, содержащихся в Едином Государственном Реестре Недвижимости.

В результате анализа сведений ЕГРН и выполненной геодезической съемки проектируемого объекта выявлено, что в границах земельных участков с КН 72:24:0101005:120, 72:24:0101005:545 допущена кадастровая ошибка. В связи с этим в проекте межевания территории указана необходимость исправления указанных кадастровых ошибок при выполнении кадастровых работ по образованию земельных участков 72:24:0101005:ЗУ1, 72:24:0101005:ЗУ2.

На основании данной документации по планировке территории (проекта межевания территории) кадастровым инженером готовится межевой план по образованию земельного участка из земель, находящихся в государственной собственности. Межевой план оформляется в виде отдельного документа в отношении каждого образуемого земельного участка.

В соответствии с действующим законодательством Российской Федерации в случаях, если одновременно с образованием земельного участка уточняется и (или) изменяется местоположение границ и площадь смежного земельного участка, межевой план оформляется в виде одного документа. Следовательно, разрабатывается один межевой план по образованию земельного участка 72:24:0101005:ЗУ1 и уточнению местоположение части границ смежного земельного участка с КН 72:24:0101005:120, и один межевой план по образованию земельного участка 72:24:0101005:ЗУ2 уточнению местоположение части границ смежного земельного участка с КН 72:24:0101005:545.

В связи с тем, что в результате кадастровых работ по образованию земельного участка уточнено местоположение границ смежного с ним земельного участка в состав межевого плана необходимо включить Акт согласования местоположения границ земельного участка, подписанный лицами, указанными в статье 39 ФЗ от 24.07.2007 №221-ФЗ «О кадастровой деятельности».

В соответствии с полученными выписками ЕГРН и письмом Администрации города Тобольска №01-10/523-20 от 02.02.2021 земельные участки с КН 72:24:0101005:120, 72:24:0101005:545 сформированы под существующие многоквартирные жилые дома по адресам г. Тобольск, Левобережье, ул. Береговая, 5 и ул. Береговая, 13 соответственно. Зарегистрированные права в ЕГРН на участки с КН 72:24:0101005:120, 72:24:0101005:545 отсутствуют.

В соответствии со статьей 36 Жилищного кодекса Российской Федерации земельный участок, на котором расположен многоквартирный дом, с элементами озеленения и благоустройства, иные предназначенные для обслуживания, эксплуатации и благоустройства данного дома и расположенные на указанном земельном участке объекты, принадлежат собственникам помещений в многоквартирном доме на праве общей долевой собственности.

На основании изложенного согласование местоположения границ земельного участка 72:24:0101005:120, 72:24:0101005:545 необходимо провести со всеми собственниками помещений данных многоквартирных домов в порядке, установленным законодательством Российской Федерации.

Согласование местоположения границ по выбору кадастрового инженера проводится посредством проведения собрания заинтересованных лиц или согласования в индивидуальном порядке с заинтересованным лицом.

После проведения согласования местоположения границ земельного участка с правообладателями разработанные межевые планы направляются уполномоченным лицом в Росреестр для постановки земельных участков на кадастровый учет.

В результате положительного рассмотрения представленных документов Росреестр вносит в ЕГРН сведения об изменении части границ земельных участков 72:24:0101005:120, 72:24:0101005:545 и проводит кадастровый учет образуемых земельных участков под реконструкцию проектируемой дамбы.

**Приложение А. Перечень образуемых земельных участков и частей земельных участков.**

№ п/п	Номер образуемого земельного участка (части земельного участка) согласно Чертежу межевания территории	Площадь образуемого земельного участка, кв.м.	Вид права/Сведения о правообладателе и обременения исходного земельного участка	Установить вид разрешенного использования (код классификатора) /катеорию земель/адрес образуемого земельного участка или характеристика части в соответствии с Проектом планировки территории	Способ образования
1	2	3	4	5	6
1	72:24:0000000:3У1	28323	Государственная неразграниченная собственность	Гидротехнические сооружения (код 11.3)/ земли населенных пунктов/ Тюменская область, город Тобольск, Левобережье	Образование из земель, государственная собственность на которые не разграничена
2	72:24:0101005:5:3У1	146	Собственность ООО "Оксиген"	Гидротехнические сооружения (код 11.3)/ земли населенных пунктов/ Тюменская область, город Тобольск, Левобережье	Образование земельного участка путем раздела
3	72:24:0000000:358:3У1	811	Собственность субъекта Российской Федерации Тюменская область	Гидротехнические сооружения (код 11.3)/ земли населенных пунктов/ Тюменская область, город Тобольск, Левобережье	Образование земельного участка путем раздела с сохранением исходного земельного участка в измененных границах
5	72:24:0101005:3У1	45	Государственная неразграниченная собственность	Гидротехнические сооружения (код 11.3)/ земли населенных пунктов/ Тюменская область, город Тобольск, Левобережье	Образование из земель, государственная собственность на которые не разграничена

6	72:24:0101005:3У2	13	Государственная неразграничен ая собственность	Гидротехнические сооружения (код 11.3)/ земли населенных пунктов/ Тюменская область, город Тобольск, Левобережье	Образование из земель, государственная собственность на которые не разграничена
7	72:24:0000000:53:3У1	1	Сведения в ЕГРН отсутствуют	Гидротехнические сооружения (код 11.3)/ земли населенных пунктов/ Тюменская область, город Тобольск, Левобережье	Образование из земель, государственная собственность на которые не разграничена
8	72:24:0000000:3У2	2494	Государственная неразграничен ая собственность	Коммунальное обслуживание (код 3.1)/земли населенных пунктов/ / Тюменская область, город Тобольск, Левобережье	Образование из земель, государственная собственность на которые не разграничена
9	72:24:0101005:3У3	5784	Государственная неразграничен ая собственность	Гидротехнические сооружения (код 11.3)/ земли населенных пунктов/ Тюменская область, город Тобольск, Левобережье	Образование из земель, государственная собственность на которые не разграничена
1 0	72:24:0000000:358/чз у1	119	Собственность субъекта Российской Федерации Тюменская область	для реконструкции инженерных коммуникаций	Образование части земельного участка
1 1	72:24:0000000:53/чзу 1	1	Сведения в ЕГРН отсутствуют	для реконструкции инженерных коммуникаций	Образование части земельного участка

**Приложение Б. Ведомость координат поворотных точек образуемых земельных участков и частей земельных участков.**

Образуемый земельный участок 72:24:0000000:3У1

Обозначение характерных точек границ	Координаты, м	
	Х	У
1	2	3
:3У1(1)	–	–
1	459237.58	2537669.23
2	459234.27	2537671.17
3	459203.12	2537679.10

4	459181.13	2537688.87
5	459173.70	2537689.90
6	459162.44	2537696.27
7	459160.42	2537701.44
8	459150.65	2537708.52
9	459100.79	2537730.84
10	459061.14	2537741.86
11	459046.92	2537749.27
12	459033.44	2537748.83
13	458983.04	2537756.81
14	458973.37	2537755.69
15	458953.35	2537760.96
16	458951.36	2537756.64
17	458960.16	2537755.18
18	458964.73	2537756.99
19	458974.06	2537755.09
20	459007.96	2537750.45
21	459023.81	2537748.13
22	459039.67	2537744.49
23	459058.94	2537739.47
24	459097.29	2537731.09
25	459104.16	2537728.49
26	459131.59	2537716.52
27	459137.84	2537710.56
28	459150.94	2537703.47
29	459158.84	2537697.57
30	459165.53	2537691.73
31	459166.51	2537686.16
32	459176.10	2537685.30
33	459182.44	2537686.68
34	459190.34	2537681.97
35	459201.99	2537676.31
36	459214.58	2537672.10
37	459230.66	2537668.93
38	459233.73	2537669.65
1	459237.58	2537669.23
:3Y1(2)	—	—
39	459334.23	2537678.07
40	459340.12	2537682.21
41	459273.76	2537674.44
42	459270.02	2537670.44
43	459272.94	2537670.81
44	459287.42	2537673.24
45	459293.78	2537676.39
46	459297.59	2537676.72
47	459305.00	2537675.20
39	459334.23	2537678.07
:3Y1(3)	—	—
48	459861.46	2537673.98
49	459861.83	2537674.70
50	459847.73	2537681.48
51	459791.10	2537718.00
52	459778.78	2537715.52
53	459760.76	2537717.67
54	459755.68	2537711.02
55	459754.83	2537703.52



56	459764.95	2537707.43
57	459763.98	2537709.99
58	459766.99	2537711.12
59	459775.12	2537711.03
60	459796.69	2537706.96
61	459808.04	2537702.43
62	459820.06	2537698.44
63	459837.96	2537684.71
48	459861.46	2537673.98
:3Y1(4)	-	-
64	459663.46	2537707.37
65	459670.43	2537708.55
66	459668.66	2537709.88
67	459659.38	2537709.83
68	459636.03	2537708.60
69	459596.91	2537712.11
70	459591.66	2537710.03
71	459571.42	2537711.43
72	459559.94	2537711.73
73	459548.25	2537709.96
74	459535.02	2537713.04
75	459527.20	2537710.24
76	459478.62	2537710.37
77	459462.32	2537711.80
78	459450.95	2537717.56
79	459439.11	2537732.48
80	459428.15	2537741.83
81	459410.01	2537747.34
82	459390.44	2537745.90
83	459366.60	2537731.48
84	459343.70	2537714.23
85	459343.71	2537711.63
86	459343.77	2537696.75
87	459323.57	2537696.21
88	459321.39	2537695.26
89	459302.56	2537694.47
90	459291.27	2537694.21
91	459264.38	2537693.78
92	459257.46	2537693.81
93	459252.80	2537694.00
94	459249.94	2537691.94
95	459227.36	2537691.45
96	459229.33	2537690.79
97	459251.12	2537689.56
98	459272.43	2537685.96
99	459285.66	2537688.77
100	459355.77	2537693.21
101	459361.66	2537697.35
102	459362.55	2537701.56
103	459378.93	2537714.84
104	459383.41	2537712.64
105	459405.41	2537728.10
106	459407.92	2537724.51
107	459414.94	2537724.30
108	459424.62	2537718.30
109	459432.64	2537707.17

110	459432.95	2537706.84
64	459663.46	2537707.37
:3Y1(5)	–	–
111	459868.29	2537687.18
112	459847.56	2537699.47
113	459838.41	2537707.85
114	459837.10	2537719.14
115	459846.96	2537733.71
116	459849.17	2537732.91
117	459854.43	2537743.50
118	459852.57	2537744.43
119	459854.88	2537751.85
120	459881.63	2537798.28
121	459892.31	2537803.98
122	459897.14	2537811.19
123	459901.55	2537826.69
124	459875.74	2537844.97
125	459870.90	2537840.69
126	459859.22	2537824.05
127	459859.21	2537814.09
128	459828.46	2537755.85
129	459824.55	2537757.54
130	459819.78	2537747.91
131	459823.54	2537746.01
132	459817.36	2537737.25
133	459805.27	2537732.23
134	459788.86	2537736.19
135	459776.82	2537732.86
136	459772.85	2537732.97
137	459766.92	2537738.83
138	459748.53	2537736.37
139	459748.26	2537730.49
140	459737.51	2537726.83
141	459726.46	2537718.36
142	459717.61	2537715.21
143	459709.66	2537714.13
144	459719.39	2537712.46
145	459726.81	2537714.62
146	459737.75	2537725.76
147	459757.28	2537732.64
148	459803.20	2537725.85
149	459849.64	2537695.83
150	459867.76	2537686.16
111	459868.29	2537687.18
:3Y1(6)	–	–
151	459666.98	2537689.57
152	459660.23	2537692.59
153	459624.05	2537689.73
154	459562.42	2537689.20
155	459548.36	2537691.62
156	459506.61	2537688.42
157	459449.29	2537693.34
158	459451.96	2537691.58
159	459467.81	2537689.56
160	459499.49	2537686.21
161	459543.39	2537690.47

162	459567.12	2537687.89
163	459622.08	2537688.41
164	459660.55	2537689.65
151	459666.98	2537689.57
:3Y1(7)	–	–
165	459211.59	2537697.21
166	459196.81	2537702.56
167	459196.97	2537705.22
168	459187.49	2537709.99
169	459185.83	2537705.32
170	459201.79	2537699.96
165	459211.59	2537697.21
:3Y1(8)	–	–
171	459183.67	2537706.13
172	459185.45	2537711.01
173	459173.67	2537716.94
174	459171.48	2537721.60
175	459164.58	2537723.92
176	459163.21	2537722.87
177	459173.94	2537711.51
171	459183.67	2537706.13
:3Y1(9)	–	–
178	459134.88	2537737.50
179	459133.68	2537740.64
180	459111.91	2537748.75
181	459108.40	2537747.89
182	459106.19	2537748.55
183	459106.82	2537750.64
184	459073.50	2537758.75
185	459072.69	2537758.06
186	459104.30	2537749.15
178	459134.88	2537737.50
:3Y1(10)	–	–
187	458930.84	2537765.17
188	458929.77	2537766.37
189	458823.56	2537778.23
190	458798.33	2537782.99
191	458767.24	2537782.67
192	458768.84	2537780.25
193	458776.38	2537779.47
194	458780.51	2537782.26
195	458785.63	2537782.27
196	458789.72	2537781.80
197	458794.94	2537782.55
198	458796.00	2537781.08
199	458823.53	2537777.94
200	458841.37	2537776.07
201	458855.44	2537774.50
202	458884.34	2537771.14
203	458926.05	2537765.94
187	458930.84	2537765.17
:3Y1(11)	–	–
204	459019.02	2537771.91
205	459019.09	2537772.67
206	458965.50	2537779.28
207	458942.12	2537782.82

208	458905.52	2537788.49
209	458888.94	2537790.60
210	458887.62	2537790.23
211	458875.74	2537792.67
212	458857.97	2537794.89
213	458854.04	2537794.35
214	458850.43	2537795.40
215	458842.14	2537795.78
216	458841.57	2537798.96
217	458837.13	2537800.01
218	458834.75	2537797.19
219	458795.96	2537801.67
220	458795.60	2537805.27
221	458789.82	2537806.34
222	458788.01	2537802.39
223	458733.67	2537809.89
224	458733.48	2537809.69
225	458737.84	2537808.49
226	458949.05	2537780.79
204	459019.02	2537771.91
:3Y1(12)	—	—
227	458756.32	2537803.58
228	458737.40	2537806.04
229	458731.56	2537807.65
230	458731.01	2537807.07
231	458711.97	2537812.23
232	458711.95	2537813.07
233	458697.96	2537816.93
234	458697.33	2537814.02
235	458699.75	2537811.24
236	458744.42	2537802.25
227	458756.32	2537803.58
:3Y1(13)	—	—
237	458753.63	2537786.13
238	458723.93	2537790.96
239	458723.32	2537785.27
240	458719.53	2537784.61
241	458721.41	2537783.17
242	458728.82	2537788.16
243	458750.88	2537785.42
237	458753.63	2537786.13
:3Y1(14)	—	—
244	458705.99	2537787.71
245	458653.58	2537804.24
246	458654.13	2537803.58
247	458701.00	2537788.19
244	458705.99	2537787.71
:3Y1(15)	—	—
248	458686.26	2537814.92
249	458689.60	2537819.24
250	458685.76	2537820.30
251	458685.36	2537819.87
252	458672.85	2537820.02
253	458668.26	2537821.40
254	458641.03	2537830.43
255	458632.14	2537832.87

256	458627.82	2537836.30
257	458622.35	2537837.81
258	458634.44	2537829.74
259	458681.99	2537814.55
248	458686.26	2537814.92
:3Y1(16)	—	—
260	458622.87	2537840.23
261	458619.82	2537842.66
262	458618.82	2537844.17
263	458616.63	2537844.87
264	458618.73	2537841.38
260	458622.87	2537840.23
:3Y1(17)	—	—
265	458602.27	2537845.91
266	458588.20	2537875.37
267	458577.35	2537891.14
268	458569.40	2537898.48
269	458569.15	2537898.02
270	458580.69	2537885.00
271	458587.55	2537873.88
272	458600.13	2537846.48
265	458602.27	2537845.91
:3Y1(18)	—	—
273	458610.51	2537856.76
274	458610.54	2537859.00
275	458606.44	2537868.79
276	458605.44	2537881.31
277	458589.57	2537906.57
278	458585.65	2537907.82
279	458582.41	2537913.13
280	458582.96	2537917.10
281	458569.80	2537933.23
282	458554.73	2537950.72
283	458555.13	2537942.79
284	458569.99	2537921.11
285	458584.55	2537902.87
286	458592.03	2537895.94
287	458599.19	2537885.73
273	458610.51	2537856.76
:3Y1(19)	—	—
288	458554.20	2537912.51
289	458544.53	2537921.44
290	458530.32	2537932.62
291	458514.80	2537950.35
292	458517.50	2537945.18
293	458530.26	2537931.80
294	458553.77	2537912.39
288	458554.20	2537912.51
:3Y1(20)	—	—
295	458521.64	2537977.12
296	458503.40	2537986.26
297	458466.81	2537996.67
298	458390.19	2538019.89
299	458321.87	2538045.02
300	458287.77	2538058.20
301	458204.65	2538094.65

302	458161.70	2538112.86
303	458141.56	2538120.81
304	458107.45	2538134.23
305	458093.79	2538137.94
306	458058.12	2538147.57
307	457998.25	2538162.87
308	457930.90	2538179.68
309	457831.39	2538197.66
310	457787.63	2538201.97
311	457759.77	2538201.97
312	457732.81	2538204.71
313	457688.63	2538210.58
314	457576.87	2538225.38
315	457500.97	2538228.77
316	457443.48	2538236.35
317	457370.65	2538242.61
318	457286.66	2538251.56
319	457155.54	2538260.79
320	457117.11	2538261.00
321	457054.65	2538259.59
322	457012.82	2538258.76
323	456980.43	2538255.70
324	456974.43	2538251.63
325	456945.02	2538248.01
326	456855.52	2538234.82
327	456823.08	2538228.06
328	456760.22	2538212.83
329	456742.00	2538206.70
330	456692.33	2538196.86
331	456668.32	2538193.33
332	456643.02	2538187.77
333	456625.74	2538182.41
334	456606.18	2538171.54
335	456564.66	2538160.57
336	456561.99	2538156.17
337	456556.70	2538154.49
338	456550.60	2538154.31
339	456532.26	2538151.12
340	456527.21	2538151.82
341	456501.17	2538140.76
342	456495.15	2538143.94
343	456463.41	2538138.13
344	456462.84	2538137.63
345	456468.04	2538137.17
346	456494.88	2538143.37
347	456503.90	2538138.76
348	456538.01	2538146.43
349	456646.81	2538182.00
350	456691.06	2538189.92
351	456873.94	2538233.50
352	456981.53	2538251.19
353	457053.64	2538254.00
354	457160.45	2538252.52
355	457244.28	2538246.34
356	457347.92	2538235.25
357	457507.33	2538221.65

358	457538.80	2538222.38
359	457587.84	2538215.75
360	457716.67	2538197.85
361	457794.87	2538190.42
362	457847.19	2538188.53
363	457875.14	2538182.32
364	457987.46	2538158.77
365	458110.28	2538127.88
366	458142.32	2538114.50
367	458201.27	2538090.73
368	458254.51	2538067.90
369	458327.09	2538037.48
370	458378.27	2538018.94
371	458471.46	2537989.56
295	458521.64	2537977.12
:3Y1(21)	-	-
372	458447.47	2537980.38
373	458447.78	2537981.73
374	458418.16	2537988.33
375	458417.74	2537987.05
376	458426.48	2537984.97
377	458430.67	2537982.80
378	458445.29	2537978.70
372	458447.47	2537980.38
:3Y1(22)	-	-
379	458407.11	2537989.85
380	458407.42	2537990.72
381	458376.25	2537997.67
382	458356.48	2538003.81
383	458256.13	2538046.31
384	458257.02	2538044.62
385	458283.64	2538032.92
386	458293.62	2538030.00
387	458297.88	2538027.42
388	458299.50	2538022.12
389	458306.81	2538018.59
390	458316.46	2538018.05
391	458330.73	2538013.33
392	458337.13	2538009.20
393	458351.15	2538004.20
394	458368.46	2537998.34
395	458376.19	2537992.58
396	458383.63	2537990.99
397	458388.27	2537994.20
379	458407.11	2537989.85
:3Y1(23)	-	-
398	458249.04	2538049.31
399	458222.52	2538060.54
400	458222.20	2538058.80
401	458235.09	2538052.45
402	458238.71	2538050.01
403	458247.42	2538048.03
398	458249.04	2538049.31
:3Y1(24)	-	-
404	458207.72	2538062.71
405	458208.28	2538064.71

406	458206.57	2538068.25
407	458147.11	2538096.66
408	458126.96	2538105.73
409	458116.39	2538109.21
410	458070.82	2538121.31
411	458021.73	2538130.38
412	458013.70	2538130.69
413	458015.96	2538124.31
414	458026.63	2538124.02
415	458030.52	2538127.59
416	458065.32	2538119.67
417	458087.61	2538113.25
418	458094.18	2538114.13
419	458105.91	2538109.96
420	458130.87	2538102.02
421	458131.48	2538102.36
422	458135.31	2538100.62
423	458135.87	2538099.41
424	458144.02	2538095.53
425	458144.98	2538095.75
426	458150.14	2538093.28
427	458156.06	2538090.78
428	458163.41	2538087.22
429	458185.21	2538077.59
430	458195.11	2538073.11
431	458203.37	2538069.06
432	458206.49	2538068.02
433	458207.91	2538064.63
434	458207.39	2538062.84
404	458207.72	2538062.71
—	—	—
530	458147.28	2538095.52
531	458147.29	2538095.54
532	458147.30	2538095.54
533	458147.31	2538095.56
534	458147.32	2538095.56
535	458147.32	2538095.58
536	458147.32	2538095.60
537	458147.33	2538095.60
538	458147.33	2538095.62
539	458147.33	2538095.65
540	458147.33	2538095.67
541	458147.32	2538095.67
542	458147.32	2538095.68
543	458147.32	2538095.70
544	458147.31	2538095.72
545	458147.30	2538095.72
546	458147.29	2538095.74
547	458147.29	2538095.75
548	458147.28	2538095.75
549	458147.26	2538095.76
550	458145.46	2538097.15
551	458145.45	2538097.16
552	458145.44	2538097.17
553	458145.42	2538097.17
554	458145.40	2538097.18



555	458145.38	2538097.18
556	458145.37	2538097.18
557	458145.36	2538097.18
558	458145.34	2538097.18
559	458145.34	2538097.17
560	458145.32	2538097.17
561	458145.30	2538097.17
562	458145.29	2538097.16
563	458145.28	2538097.15
564	458145.27	2538097.14
565	458145.26	2538097.14
566	458145.25	2538097.13
567	458145.24	2538097.12
568	458145.24	2538097.11
569	458145.23	2538097.10
570	458145.22	2538097.09
571	458145.22	2538097.08
572	458145.21	2538097.06
573	458145.21	2538097.04
574	458145.21	2538097.02
575	458145.21	2538097.00
576	458145.22	2538097.00
577	458145.22	2538096.98
578	458145.23	2538096.96
579	458145.24	2538096.96
580	458145.25	2538096.94
581	458145.26	2538096.92
582	458145.27	2538096.92
583	458145.27	2538096.90
584	458147.08	2538095.52
585	458147.10	2538095.52
586	458147.11	2538095.50
587	458147.13	2538095.50
588	458147.14	2538095.48
589	458147.15	2538095.48
590	458147.16	2538095.48
591	458147.18	2538095.48
592	458147.19	2538095.48
593	458147.20	2538095.48
594	458147.21	2538095.50
595	458147.22	2538095.50
596	458147.24	2538095.50
597	458147.25	2538095.50
598	458147.25	2538095.52
530	458147.28	2538095.52
:3Y1(25)	—	—
435	456653.17	2538155.66
436	456657.51	2538156.34
437	456642.84	2538161.53
438	456556.03	2538126.75
439	456546.28	2538127.61
440	456474.50	2538110.31
441	456469.02	2538110.47
442	456474.62	2538106.34
443	456499.41	2538111.17
444	456501.34	2538115.16

445	456507.02	2538115.35
446	456518.55	2538117.06
447	456539.14	2538125.19
448	456556.26	2538126.21
449	456564.80	2538128.10
450	456569.13	2538125.47
451	456574.08	2538127.49
452	456574.56	2538133.76
453	456619.72	2538150.07
454	456629.73	2538151.79
455	456645.49	2538158.14
435	456653.17	2538155.66
:3Y1(26)	-	-
456	456443.34	2538113.61
457	456438.78	2538129.40
458	456436.85	2538127.83
459	456440.78	2538113.87
456	456443.34	2538113.61
:3Y1(27)	-	-
460	457914.75	2538159.28
461	457847.82	2538171.40
462	457826.21	2538173.28
463	457828.80	2538171.43
464	457841.85	2538171.47
465	457847.87	2538170.37
466	457851.10	2538170.60
467	457852.69	2538169.49
468	457872.00	2538165.97
469	457907.67	2538159.56
470	457912.43	2538158.30
460	457914.75	2538159.28
:3Y1(28)	-	-
471	457018.44	2538230.32
472	457021.85	2538231.95
473	457008.44	2538232.30
474	456948.93	2538223.77
475	456905.81	2538219.75
476	456884.52	2538220.94
477	456882.61	2538212.81
478	456860.81	2538206.06
479	456854.71	2538211.60
480	456801.18	2538195.81
481	456754.20	2538189.54
482	456726.75	2538180.94
483	456754.12	2538186.26
484	456773.77	2538189.51
485	456801.93	2538194.57
486	456833.23	2538202.62
487	456838.04	2538202.66
488	456860.99	2538205.67
489	456875.04	2538209.65
490	456881.28	2538210.64
491	456899.37	2538213.09
492	456907.77	2538216.90
493	456942.30	2538220.34
494	456991.83	2538228.79

471	457018.44	2538230.32
:3У1(29)	–	–
495	457670.55	2538186.45
496	457658.72	2538188.28
497	457660.34	2538185.77
498	457667.54	2538184.17
495	457670.55	2538186.45
:3У1(30)	–	–
499	457468.33	2538203.27
500	457469.75	2538206.64
501	457460.03	2538206.67
502	457462.80	2538203.39
499	457468.33	2538203.27
:3У1(31)	–	–
503	457165.23	2538234.24
504	457166.39	2538234.75
505	457122.47	2538236.81
506	457106.22	2538234.23
507	457108.24	2538232.48
508	457116.77	2538232.92
509	457119.16	2538235.25
503	457165.23	2538234.24

Образуемый земельный участок 72:24:0101005:5:3У1

Обозначение характерных точек границ	Координаты, м	
	X	Y
1	2	3
86	459343.77	2537696.75
85	459343.71	2537711.63
510	459325.00	2537696.83
87	459323.57	2537696.21
86	459343.77	2537696.75

Образуемый земельный участок 72:24:0000000:358:3У1

Обозначение характерных точек границ	Координаты, м	
	X	Y
1	2	3
72:24:0000000:358:3У1(1)	–	–
511	459184.91	2537702.75
169	459185.83	2537705.32
168	459187.49	2537709.99
172	459185.45	2537711.01
171	459183.67	2537706.13
512	459182.77	2537703.65
511	459184.91	2537702.75
72:24:0000000:358:3У1(2)	–	–
256	458627.82	2537836.30
260	458622.87	2537840.23
264	458618.73	2537841.38
513	458611.66	2537843.33
514	458612.76	2537840.46

257	458622.35	2537837.81
256	458627.82	2537836.30
72:24:0000000:358:3У1(3)	–	–
232	458711.95	2537813.07
515	458711.87	2537815.65
516	458688.01	2537822.25
517	458687.68	2537822.34
250	458685.76	2537820.30
249	458689.60	2537819.24
233	458697.96	2537816.93
232	458711.95	2537813.07
72:24:0000000:358:3У1(4)	–	–
518	459018.82	2537769.64
204	459019.02	2537771.91
226	458949.05	2537780.79
225	458737.84	2537808.49
224	458733.48	2537809.69
229	458731.56	2537807.65
228	458737.40	2537806.04
519	458947.25	2537778.77
520	458944.30	2537773.49
521	458946.81	2537773.15
522	458949.71	2537778.29
518	459018.82	2537769.64

Образуемый земельный участок 72:24:0101005:3У1

Обозначение характерных точек границ	Координаты, м	
	X	Y
1	2	3
262	458618.82	2537844.17
526	458613.23	2537852.60
274	458610.54	2537859.00
273	458610.51	2537856.76
527	458610.36	2537846.89
262	458618.82	2537844.17

Образуемый земельный участок 72:24:0101005:3У2

Обозначение характерных точек границ	Координаты, м	
	X	Y
1	2	3
527	458515.40	2537952.92
528	458515.96	2537955.29
529	458506.29	2537960.57
527	458515.40	2537952.92

Образуемый земельный участок 72:24:0000000:53:3У1

72:24:0000000:53:3У1(1)	–	–
-------------------------	---	---

599	458693.00	2537798.88
600	458693.02	2537798.96
601	458693.00	2537799.02
602	458692.95	2537799.08
603	458692.87	2537799.12
604	458692.80	2537799.10
605	458692.73	2537799.04
606	458692.71	2537798.97
607	458692.73	2537798.88
608	458692.80	2537798.83
609	458692.87	2537798.81
610	458692.95	2537798.83
599	458693.00	2537798.88
72:24:0000000:53:3Y1(2)	-	-
611	458752.92	2537802.12
612	458752.94	2537802.19
613	458752.92	2537802.27
614	458752.86	2537802.31
615	458752.79	2537802.35
616	458752.71	2537802.33
617	458752.66	2537802.27
618	458752.64	2537802.20
619	458752.66	2537802.12
620	458752.71	2537802.07
621	458752.79	2537802.04
622	458752.86	2537802.07
611	458752.92	2537802.12
72:24:0000000:53:3Y1(3)	-	-
623	458183.65	2538079.42
624	458183.68	2538079.50
625	458183.65	2538079.58
626	458183.60	2538079.63
627	458183.52	2538079.65
628	458183.45	2538079.63
629	458183.40	2538079.58
630	458183.37	2538079.50
631	458183.39	2538079.44
632	458183.44	2538079.38
633	458183.52	2538079.35
634	458183.60	2538079.37
623	458183.65	2538079.42
72:24:0000000:53:3Y1(4)	-	-
530	458147.28	2538095.52
531	458147.29	2538095.54
532	458147.30	2538095.54
533	458147.31	2538095.56
534	458147.32	2538095.56
535	458147.32	2538095.58
536	458147.32	2538095.60
537	458147.33	2538095.60
538	458147.33	2538095.62
539	458147.33	2538095.65
540	458147.33	2538095.67
541	458147.32	2538095.67
542	458147.32	2538095.68
543	458147.32	2538095.70

544	458147.31	2538095.72
545	458147.30	2538095.72
546	458147.29	2538095.74
547	458147.29	2538095.75
548	458147.28	2538095.75
549	458147.26	2538095.76
550	458145.46	2538097.15
551	458145.45	2538097.16
552	458145.44	2538097.17
553	458145.42	2538097.17
554	458145.40	2538097.18
555	458145.38	2538097.18
556	458145.37	2538097.18
557	458145.36	2538097.18
558	458145.34	2538097.18
559	458145.34	2538097.17
560	458145.32	2538097.17
561	458145.30	2538097.17
562	458145.29	2538097.16
563	458145.28	2538097.15
564	458145.27	2538097.14
565	458145.26	2538097.14
566	458145.25	2538097.13
567	458145.24	2538097.12
568	458145.24	2538097.11
569	458145.23	2538097.10
570	458145.22	2538097.09
571	458145.22	2538097.08
572	458145.21	2538097.06
573	458145.21	2538097.04
574	458145.21	2538097.02
575	458145.21	2538097.00
576	458145.22	2538097.00
577	458145.22	2538096.98
578	458145.23	2538096.96
579	458145.24	2538096.96
580	458145.25	2538096.94
581	458145.26	2538096.92
582	458145.27	2538096.92
583	458145.27	2538096.90
584	458147.08	2538095.52
585	458147.10	2538095.52
586	458147.11	2538095.50
587	458147.13	2538095.50
588	458147.14	2538095.48
589	458147.15	2538095.48
590	458147.16	2538095.48
591	458147.18	2538095.48
592	458147.19	2538095.48
593	458147.20	2538095.48
594	458147.21	2538095.50
595	458147.22	2538095.50
596	458147.24	2538095.50
597	458147.25	2538095.50
598	458147.25	2538095.52
530	458147.28	2538095.52

72:24:0000000:53:3У1(5)	–	–
635	457802.26	2538178.48
636	457802.28	2538178.56
637	457802.26	2538178.65
638	457802.21	2538178.70
639	457802.14	2538178.72
640	457802.06	2538178.70
641	457802.01	2538178.65
642	457801.99	2538178.58
643	457802.01	2538178.50
644	457802.05	2538178.44
645	457802.13	2538178.42
646	457802.20	2538178.44
635	457802.26	2538178.48

Образуемый земельный участок 72:24:0000000:3У2

:3У2(1)	–	–
648	459245.26	2537660.14
649	459247.84	2537663.22
650	459244.33	2537665.27
651	459243.98	2537664.86
652	459231.21	2537669.06
37	459230.66	2537668.93
36	459214.58	2537672.10
35	459201.99	2537676.31
34	459190.34	2537681.97
653	459183.71	2537685.92
654	459182.98	2537685.00
655	459179.79	2537686.10
656	459177.82	2537685.68
657	459174.38	2537675.16
658	459143.86	2537683.57
659	459126.48	2537688.35
660	459125.76	2537712.45
661	459128.63	2537712.97
662	459130.63	2537716.94
25	459104.16	2537728.49
24	459097.29	2537731.09
23	459058.94	2537739.47
22	459039.67	2537744.49
21	459023.81	2537748.13
20	459007.96	2537750.45
663	458994.22	2537752.33
664	459061.68	2537737.50
665	459065.05	2537736.76
666	459077.49	2537734.03
667	459081.18	2537733.66
668	459088.23	2537731.35
669	459095.25	2537728.33
670	459113.13	2537720.77
671	459121.55	2537717.20
672	459122.51	2537685.31
673	459142.79	2537679.71
674	459173.20	2537671.36

675	459172.33	2537668.50
676	459174.66	2537667.48
677	459177.96	2537674.34
678	459180.66	2537681.47
648	459245.26	2537660.14
:3Y2(2)	—	—
679	459332.31	2537677.02
39	459334.23	2537678.07
47	459305.00	2537675.20
46	459297.59	2537676.72
45	459293.78	2537676.39
44	459287.42	2537673.24
43	459272.94	2537670.81
680	459308.79	2537674.52
679	459332.31	2537677.02
:3Y2(3)	—	—
681	459189.89	2537708.78
682	459189.92	2537709.61
683	459189.94	2537711.74
684	459188.12	2537711.74
168	459187.49	2537709.99
681	459189.89	2537708.78
:3Y2(4)	—	—
685	459185.45	2537711.02
686	459185.72	2537711.75
687	459183.99	2537711.75
685	459185.45	2537711.02
:3Y2(5)	—	—
688	459139.32	2537735.81
689	459134.64	2537738.15
690	459134.89	2537737.50
688	459139.32	2537735.81
:3Y2(6)	—	—
19	458974.06	2537755.09
18	458964.73	2537756.99
691	458963.01	2537756.31
692	458964.56	2537755.96
19	458974.06	2537755.09
:3Y2(7)	—	—
693	458679.35	2537755.45
694	458691.31	2537788.17
695	458701.28	2537783.33
696	458706.31	2537783.86
244	458705.99	2537787.71
247	458701.00	2537788.19
246	458654.13	2537803.58
245	458653.58	2537804.24
697	458621.61	2537814.32
698	458621.44	2537814.22
699	458621.96	2537813.47
700	458656.14	2537802.25
701	458675.13	2537796.02
702	458687.68	2537789.93
703	458676.17	2537758.43
693	458679.35	2537755.45
:3Y2(8)	—	—



704	458932.64	2537763.15
187	458930.84	2537765.17
203	458926.05	2537765.94
202	458884.34	2537771.14
201	458855.44	2537774.50
200	458841.37	2537776.07
199	458823.53	2537777.94
198	458796.00	2537781.08
197	458794.94	2537782.55
196	458789.72	2537781.80
195	458785.63	2537782.27
194	458780.51	2537782.26
705	458779.42	2537781.52
706	458784.23	2537780.90
707	458794.05	2537778.76
708	458811.30	2537778.52
709	458821.08	2537776.97
710	458839.90	2537773.98
711	458841.31	2537773.83
712	458865.86	2537771.16
713	458869.02	2537770.81
714	458923.51	2537764.88
717	458927.91	2537764.22
704	458932.64	2537763.15
:3Y2(9)	—	—
718	458757.29	2537784.25
237	458753.63	2537786.13
243	458750.88	2537785.42
242	458728.82	2537788.16
719	458725.94	2537786.22
720	458728.42	2537786.86
721	458736.11	2537786.96
722	458750.88	2537785.07
723	458750.88	2537782.60
724	458755.05	2537782.45
725	458755.02	2537784.54
718	458757.29	2537784.25
:3Y2(10)	—	—
726	458944.26	2537782.50
727	458949.53	2537789.58
728	458946.33	2537791.96
729	458939.80	2537783.18
726	458944.26	2537782.50
:3Y2(11)	—	—
730	458769.65	2537804.92
731	458770.03	2537806.00
732	458766.33	2537807.53
733	458765.62	2537805.48
730	458769.65	2537804.92
:3Y2(12)	—	—
734	458754.68	2537806.99
735	458754.63	2537809.26
736	458750.46	2537809.77
737	458750.44	2537808.54
738	458699.89	2537821.53
739	458698.97	2537819.22

224	458733.48	2537809.69
223	458733.67	2537809.89
734	458754.68	2537806.99
:3Y2(13)	–	–
230	458731.01	2537807.07
229	458731.56	2537807.65
232	458711.95	2537813.07
231	458711.97	2537812.23
230	458731.01	2537807.07
:3Y2(14)	–	–
251	458685.36	2537819.87
250	458685.76	2537820.30
740	458628.98	2537835.98
741	458628.88	2537835.46
255	458632.14	2537832.87
254	458641.03	2537830.43
253	458668.26	2537821.40
252	458672.85	2537820.02
251	458685.36	2537819.87
:3Y2(15)	–	–
742	458668.62	2537827.60
743	458668.99	2537828.76
744	458665.14	2537829.85
745	458664.76	2537828.67
742	458668.62	2537827.60
:3Y2(16)	–	–
272	458600.13	2537846.48
271	458587.55	2537873.88
746	458582.73	2537881.70
747	458575.42	2537889.76
748	458562.71	2537903.78
749	458562.90	2537904.48
750	458554.57	2537912.17
294	458553.77	2537912.39
751	458544.22	2537914.91
752	458544.69	2537919.88
753	458541.66	2537922.39
754	458541.83	2537920.63
755	458541.63	2537918.53
756	458539.91	2537911.92
757	458559.36	2537906.73
758	458558.28	2537902.70
759	458586.01	2537872.12
760	458587.77	2537867.94
761	458588.16	2537867.12
762	458595.86	2537852.63
272	458600.13	2537846.48
:3Y2(17)	–	–
763	458198.27	2538071.56
430	458195.11	2538073.11
764	458186.80	2538076.87
765	458186.06	2538074.63
766	458194.16	2538071.32
763	458198.27	2538071.56
:3Y2(18)	–	–
767	458144.33	2538093.58

425	458144.98	2538095.75
424	458144.02	2538095.53
768	458139.99	2538097.45
769	458139.30	2538095.91
770	458141.81	2538094.73
767	458144.33	2538093.58
:3Y2(19)	–	–
771	457967.29	2538135.76
772	457969.19	2538139.47
773	457959.06	2538144.64
774	457932.57	2538152.87
775	457927.34	2538155.64
776	457926.09	2538154.00
777	457926.08	2538153.99
778	457926.07	2538153.98
779	457926.07	2538153.97
780	457926.05	2538153.97
781	457926.03	2538153.96
782	457926.03	2538153.95
783	457926.01	2538153.94
784	457926.00	2538153.94
785	457925.99	2538153.94
786	457925.97	2538153.94
787	457925.95	2538153.94
788	457925.94	2538153.94
789	457925.93	2538153.95
790	457925.91	2538153.95
791	457925.89	2538153.96
792	457925.88	2538153.97
793	457925.87	2538153.98
794	457925.86	2538153.98
795	457925.85	2538153.99
796	457925.85	2538154.00
797	457925.84	2538154.00
798	457925.83	2538154.02
799	457925.83	2538154.04
800	457925.82	2538154.06
801	457925.82	2538154.08
802	457925.82	2538154.10
803	457925.82	2538154.12
804	457925.83	2538154.13
805	457925.83	2538154.15
806	457925.84	2538154.17
807	457925.85	2538154.19
808	457927.91	2538156.90
809	457923.85	2538157.63
810	457922.98	2538153.75
811	457926.13	2538147.20
812	457929.41	2538145.72
813	457932.49	2538152.51
771	457967.29	2538135.76
:3Y2(20)	–	–
814	457917.98	2538158.70
460	457914.75	2538159.28
470	457912.43	2538158.30
469	457907.67	2538159.56

815	457907.52	2538158.84
816	457912.31	2538157.78
814	457917.98	2538158.70
:3У2(21)	–	–
817	457852.51	2538168.06
467	457852.69	2538169.49
466	457851.10	2538170.60
465	457847.87	2538170.37
464	457841.85	2538171.47
463	457828.80	2538171.43
462	457826.21	2538173.28
818	457815.29	2538174.23
819	457815.30	2538174.22
820	457818.89	2538172.51
821	457845.29	2538169.02
817	457852.51	2538168.06

Образуемый земельный участок 72:24:0101005:3У3

Обозначение характерных точек границ	Координаты, м	
	X	Y
1	2	3
:3У3(1)	–	–
826	459865.07	2537710.03
827	459900.50	2537776.82
828	459876.47	2537789.32
119	459854.88	2537751.85
118	459852.57	2537744.43
117	459854.43	2537743.50
116	459849.17	2537732.91
115	459846.96	2537733.71
829	459838.74	2537721.57
826	459865.07	2537710.03
:3У3(2)	–	–
830	459745.60	2537641.38
831	459759.81	2537672.67
832	459754.83	2537703.50
833	459753.98	2537695.94
834	459748.35	2537690.95
835	459699.81	2537687.64
836	459699.22	2537660.76
830	459745.60	2537641.38
:3У3(3)	–	–
837	459682.30	2537661.59
838	459689.86	2537686.97
839	459675.06	2537685.96
151	459666.98	2537689.57
164	459660.55	2537689.65
163	459622.08	2537688.41
840	459620.70	2537688.40
841	459620.72	2537671.92
837	459682.30	2537661.59

Образуемая часть земельного участка 72:24:0000000:358/чзу1

Обозначение характерных точек границ	Координаты, м	
	X	Y
1	2	3
72:24:0000000:358/чзу1 (1)	–	–
229	458731.56	2537807.65
224	458733.48	2537809.69
739	458698.97	2537819.22
515	458711.87	2537815.65
232	458711.95	2537813.07
229	458731.56	2537807.65
72:24:0000000:358/чзу1 (2)	–	–
250	458685.76	2537820.30
822	458686.72	2537821.32
823	458668.18	2537826.26
742	458668.62	2537827.60
745	458664.76	2537828.67
824	458664.31	2537827.30
825	458629.12	2537836.68
740	458628.98	2537835.98
250	458685.76	2537820.30
72:24:0000000:358/чзу1 (3)	–	–
168	459187.49	2537709.99
684	459188.12	2537711.74
686	459185.72	2537711.75
685	459185.45	2537711.02
168	459187.49	2537709.99

Образуемая часть земельного участка 72:24:0000000:53/чзу1

Обозначение характерных точек границ	Координаты, м	
	X	Y
1	2	3
776	457926.09	2538154.00
842	457928.16	2538156.72
843	457928.17	2538156.74
844	457928.17	2538156.75
845	457928.18	2538156.76
846	457928.18	2538156.77
847	457928.19	2538156.77
848	457928.19	2538156.79
849	457928.19	2538156.81
850	457928.19	2538156.83
851	457928.18	2538156.85
852	457928.18	2538156.87
853	457928.17	2538156.87
854	457928.17	2538156.88
855	457928.16	2538156.90
856	457928.15	2538156.90
857	457928.14	2538156.92
858	457928.12	2538156.92
859	457928.11	2538156.94
860	457928.11	2538156.96
861	457928.09	2538156.96
862	457928.08	2538156.96
863	457928.07	2538156.96
864	457928.06	2538156.96
865	457928.05	2538156.96
866	457928.03	2538156.96
867	457928.02	2538156.96
868	457928.00	2538156.96
869	457927.98	2538156.96
870	457927.96	2538156.96
871	457927.95	2538156.94
872	457927.93	2538156.94
873	457927.92	2538156.92
808	457927.91	2538156.90
807	457925.85	2538154.19
806	457925.84	2538154.17
805	457925.83	2538154.15
804	457925.83	2538154.13
803	457925.82	2538154.12
802	457925.82	2538154.10
801	457925.82	2538154.08
800	457925.82	2538154.06
799	457925.83	2538154.04
798	457925.83	2538154.02
797	457925.84	2538154.00
796	457925.85	2538154.00
795	457925.85	2538153.99

794	457925.86	2538153.98
793	457925.87	2538153.98
792	457925.88	2538153.97
791	457925.89	2538153.96
790	457925.91	2538153.95
789	457925.93	2538153.95
788	457925.94	2538153.94
787	457925.95	2538153.94
786	457925.97	2538153.94
785	457925.99	2538153.94
784	457926.00	2538153.94
783	457926.01	2538153.94
782	457926.03	2538153.95
781	457926.03	2538153.96
780	457926.05	2538153.97
779	457926.07	2538153.97
778	457926.07	2538153.98
777	457926.08	2538153.99
776	457926.09	2538154.00





